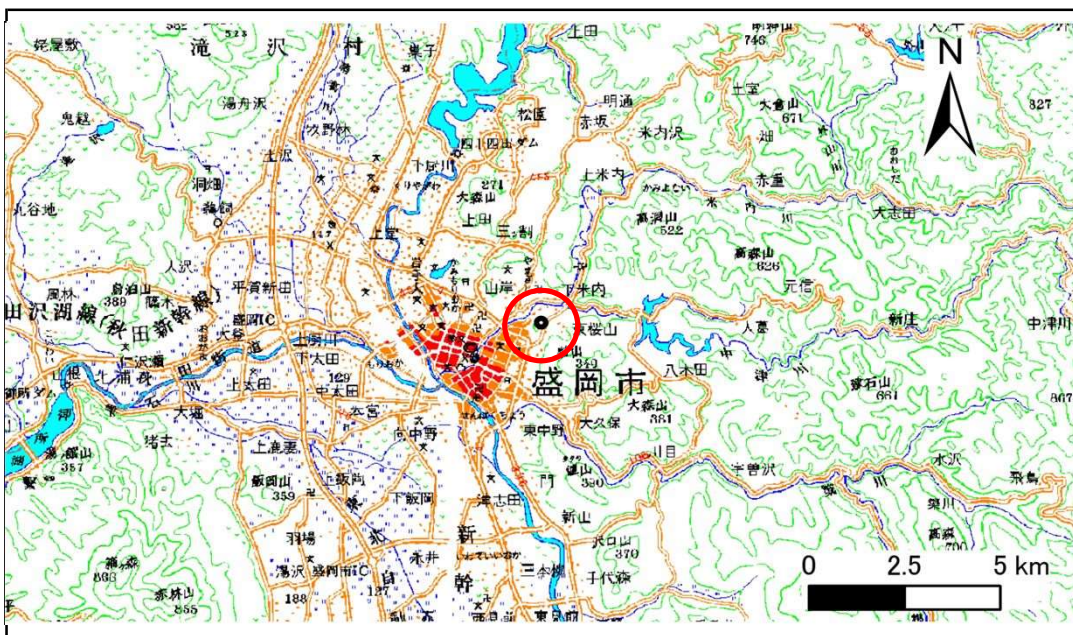


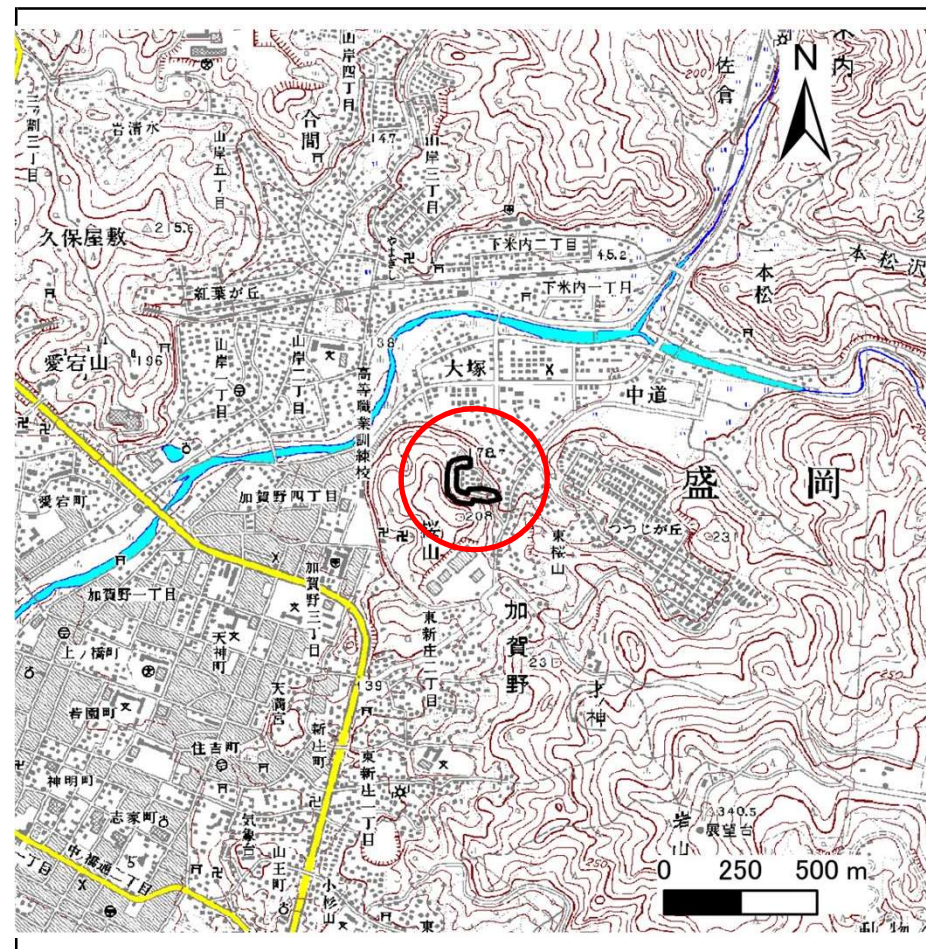
土砂災害防止に関する基礎調査(急傾斜地の崩壊)

表紙 概況、位置図

自然現象の種類	急傾斜地の崩壊
箇所番号	077A0003
箇所名	桜山
所在地	盛岡市東桜山
調査機関	盛岡広域振興局土木部



概況図(S=1:200,000)



位置図(S=1:25,000)

急傾斜地の崩壊区域調書

様式3-1 危害のおそれのある土地、著しい危害のおそれのある土地の設定図

調査年度

平成28年度

急傾斜地の位置

箇所番号

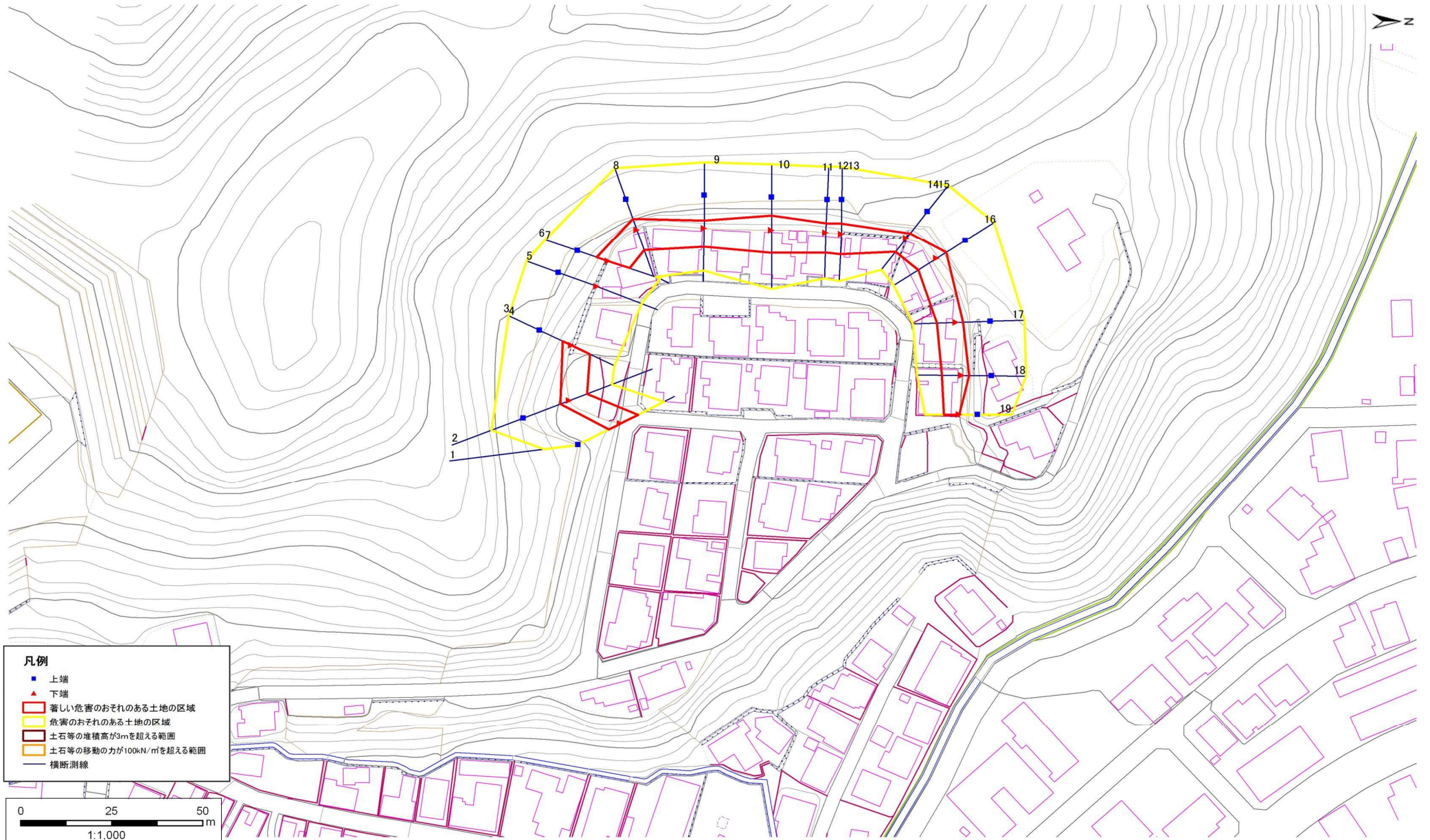
077A0003

箇所名

桜山

所在地

盛岡市東桜山



急傾斜地の崩壊区域調査

様式3-2 建築物に作用すると想定される衝撃に関する事項(1/2)

調査年度

平成28年度

急傾斜地の位置		箇所番号			箇所名				所在地							
		077A0003			桜山				盛岡市東桜山							
横断 測線 番号	急傾斜地の下端に隣接する土地								急傾斜地内							
	土石等の移動の高さと力の大きさ				土石等の堆積高さとの大きさ				土石等の移動の高さと力の大きさ				土石等の堆積高さとの大きさ			
	区分	高さ (m)	下端からの距離 (m)	力の大きさ (kN/m ²)	区分	下端からの水平 距離(m)	高さ (m)	力の大きさ (kN/m ²)	区分	高さ (m)	上端からの比高 (m)	力の大きさ (kN/m ²)	区分	上端からの比高 (m)	高さ (m)	力の大きさ (kN/m ²)
1	100kN/m ² を超える	—	— ~ —	—	3mを超える	— ~ —	—	—	100kN/m ² を超える	—	— ~ —	—	3mを超える	— ~ —	—	—
	それ以外	1.00	0.00 ~ 5.81	72.66	それ以外	0.00 ~ 0.00	1.57	7.91	それ以外	1.00	5.00 ~ 7.17	72.66	それ以外	5.00 ~ 7.17	1.57	7.91
2	100kN/m ² を超える	—	— ~ —	—	3mを超える	— ~ —	—	—	100kN/m ² を超える	—	— ~ —	—	3mを超える	— ~ —	—	—
	それ以外	1.00	0.00 ~ 5.54	69.18	それ以外	0.00 ~ 0.00	1.57	7.91	それ以外	1.00	5.00 ~ 6.66	69.18	それ以外	5.00 ~ 6.66	1.57	7.91
3	100kN/m ² を超える	—	— ~ —	—	3mを超える	— ~ —	—	—	100kN/m ² を超える	—	— ~ —	—	3mを超える	— ~ —	—	—
	それ以外	1.00	0.00 ~ 6.00	75.14	それ以外	0.00 ~ 0.00	1.66	8.41	それ以外	1.00	5.00 ~ 6.94	75.14	それ以外	5.00 ~ 6.94	1.66	8.41
4	100kN/m ² を超える	—	— ~ —	—	3mを超える	— ~ —	—	—	100kN/m ² を超える	—	— ~ —	—	3mを超える	— ~ —	—	—
	それ以外	—	— ~ —	—	それ以外	— ~ —	—	—	それ以外	—	— ~ —	—	それ以外	— ~ —	—	—
5	100kN/m ² を超える	—	— ~ —	—	3mを超える	— ~ —	—	—	100kN/m ² を超える	—	— ~ —	—	3mを超える	— ~ —	—	—
	それ以外	—	— ~ —	—	それ以外	— ~ —	—	—	それ以外	—	— ~ —	—	それ以外	— ~ —	—	—
6	100kN/m ² を超える	—	— ~ —	—	3mを超える	— ~ —	—	—	100kN/m ² を超える	—	— ~ —	—	3mを超える	— ~ —	—	—
	それ以外	—	— ~ —	—	それ以外	— ~ —	—	—	それ以外	—	— ~ —	—	それ以外	— ~ —	—	—
7	100kN/m ² を超える	—	— ~ —	—	3mを超える	— ~ —	—	—	100kN/m ² を超える	—	— ~ —	—	3mを超える	— ~ —	—	—
	それ以外	1.00	0.00 ~ 6.59	83.08	それ以外	0.00 ~ 6.59	1.83	9.26	それ以外	1.00	5.00 ~ 8.00	83.08	それ以外	5.00 ~ 8.00	1.83	9.26
8	100kN/m ² を超える	—	— ~ —	—	3mを超える	— ~ —	—	—	100kN/m ² を超える	—	— ~ —	—	3mを超える	— ~ —	—	—
	それ以外	1.00	0.00 ~ 6.54	82.46	それ以外	0.00 ~ 6.54	1.79	9.07	それ以外	1.00	5.00 ~ 7.83	82.46	それ以外	5.00 ~ 7.83	1.79	9.07
9	100kN/m ² を超える	—	— ~ —	—	3mを超える	— ~ —	—	—	100kN/m ² を超える	—	— ~ —	—	3mを超える	— ~ —	—	—
	それ以外	1.00	0.00 ~ 5.70	71.23	それ以外	0.00 ~ 0.00	1.64	8.30	それ以外	1.00	5.00 ~ 6.50	71.23	それ以外	5.00 ~ 6.50	1.64	8.30
10	100kN/m ² を超える	—	— ~ —	—	3mを超える	— ~ —	—	—	100kN/m ² を超える	—	— ~ —	—	3mを超える	— ~ —	—	—
	それ以外	1.00	0.00 ~ 6.97	88.37	それ以外	0.00 ~ 6.97	1.89	9.54	それ以外	1.00	5.00 ~ 9.00	88.37	それ以外	5.00 ~ 9.00	1.89	9.54
11	100kN/m ² を超える	—	— ~ —	—	3mを超える	— ~ —	—	—	100kN/m ² を超える	—	— ~ —	—	3mを超える	— ~ —	—	—
	それ以外	1.00	0.00 ~ 6.08	76.18	それ以外	0.00 ~ 0.00	1.70	8.57	それ以外	1.00	5.00 ~ 7.00	76.18	それ以外	5.00 ~ 7.00	1.70	8.57
12	100kN/m ² を超える	—	— ~ —	—	3mを超える	— ~ —	—	—	100kN/m ² を超える	—	— ~ —	—	3mを超える	— ~ —	—	—
	それ以外	1.00	0.00 ~ 6.18	77.53	それ以外	0.00 ~ 0.00	1.69	8.52	それ以外	1.00	5.00 ~ 7.20	77.53	それ以外	5.00 ~ 7.20	1.69	8.52
13	100kN/m ² を超える	—	— ~ —	—	3mを超える	— ~ —	—	—	100kN/m ² を超える	—	— ~ —	—	3mを超える	— ~ —	—	—
	それ以外	1.00	0.00 ~ 6.18	77.53	それ以外	0.00 ~ 0.00	1.69	8.52	それ以外	1.00	5.00 ~ 7.20	77.53	それ以外	5.00 ~ 7.20	1.69	8.52
14	100kN/m ² を超える	—	— ~ —	—	3mを超える	— ~ —	—	—	100kN/m ² を超える	—	— ~ —	—	3mを超える	— ~ —	—	—
	それ以外	1.00	0.00 ~ 5.29	65.96	それ以外	0.00 ~ 0.00	1.59	8.03	それ以外	1.00	5.00 ~ 6.06	65.96	それ以外	5.00 ~ 6.06	1.59	8.03
15	100kN/m ² を超える	—	— ~ —	—	3mを超える	— ~ —	—	—	100kN/m ² を超える	—	— ~ —	—	3mを超える	— ~ —	—	—
	それ以外	1.00	0.00 ~ 5.29	65.96	それ以外	0.00 ~ 0.00	1.59	8.03	それ以外	1.00	5.00 ~ 6.06	65.96	それ以外	5.00 ~ 6.06	1.59	8.03

急傾斜地の崩壊区域調書

様式3-2 建築物に作用すると想定される衝撃に関する事項(2/2)

調査年度 平成28年度

急傾斜地の位置		箇所番号 077A0003			箇所名 桜山				所在地 盛岡市東桜山							
横断 測線 番号	急傾斜地の下端に隣接する土地								急傾斜地内							
	土石等の移動の高さと力の大きさ				土石等の堆積高さとの大きさ				土石等の移動の高さと力の大きさ				土石等の堆積高さとの大きさ			
	区分	高さ (m)	下端からの距離 (m)	力の大きさ (kN/m ²)	区分	下端からの水平 距離(m)	高さ (m)	力の大きさ (kN/m ²)	区分	高さ (m)	上端からの比高 (m)	力の大きさ (kN/m ²)	区分	上端からの比高 (m)	高さ (m)	力の大きさ (kN/m ²)
16	100kN/m ² を超える	—	— ~ —	—	3mを超える	— ~ —	—	—	100kN/m ² を超える	—	— ~ —	—	3mを超える	— ~ —	—	—
	それ以外	1.00	0.00 ~ 6.38	80.32	それ以外	0.00 ~ 0.00	1.75	8.84	それ以外	1.00	5.00 ~ 7.50	80.32	それ以外	5.00 ~ 7.50	1.75	8.84
17	100kN/m ² を超える	—	— ~ —	—	3mを超える	— ~ —	—	—	100kN/m ² を超える	—	— ~ —	—	3mを超える	— ~ —	—	—
	それ以外	1.00	0.00 ~ 5.54	69.12	それ以外	0.00 ~ 0.00	1.62	8.21	それ以外	1.00	5.00 ~ 6.30	69.12	それ以外	5.00 ~ 6.30	1.62	8.21
18	100kN/m ² を超える	—	— ~ —	—	3mを超える	— ~ —	—	—	100kN/m ² を超える	—	— ~ —	—	3mを超える	— ~ —	—	—
	それ以外	1.00	0.00 ~ 5.85	73.15	それ以外	0.00 ~ 0.00	1.76	8.90	それ以外	1.00	5.00 ~ 6.58	73.15	それ以外	5.00 ~ 6.58	1.76	8.90
19	100kN/m ² を超える	—	— ~ —	—	3mを超える	— ~ —	—	—	100kN/m ² を超える	—	— ~ —	—	3mを超える	— ~ —	—	—
	それ以外	1.00	0.00 ~ 4.49	56.01	それ以外	0.00 ~ 4.49	1.92	9.72	それ以外	1.00	5.00 ~ 5.00	56.01	それ以外	5.00 ~ 5.00	1.92	9.72
	100kN/m ² を超える		~		3mを超える	~			100kN/m ² を超える		~		3mを超える	~		
	それ以外		~		それ以外	~			それ以外		~		それ以外	~		
	100kN/m ² を超える		~		3mを超える	~			100kN/m ² を超える		~		3mを超える	~		
	それ以外		~		それ以外	~			それ以外		~		それ以外	~		
	100kN/m ² を超える		~		3mを超える	~			100kN/m ² を超える		~		3mを超える	~		
	それ以外		~		それ以外	~			それ以外		~		それ以外	~		
	100kN/m ² を超える		~		3mを超える	~			100kN/m ² を超える		~		3mを超える	~		
	それ以外		~		それ以外	~			それ以外		~		それ以外	~		
	100kN/m ² を超える		~		3mを超える	~			100kN/m ² を超える		~		3mを超える	~		
	それ以外		~		それ以外	~			それ以外		~		それ以外	~		
	100kN/m ² を超える		~		3mを超える	~			100kN/m ² を超える		~		3mを超える	~		
	それ以外		~		それ以外	~			それ以外		~		それ以外	~		
	100kN/m ² を超える		~		3mを超える	~			100kN/m ² を超える		~		3mを超える	~		
	それ以外		~		それ以外	~			それ以外		~		それ以外	~		