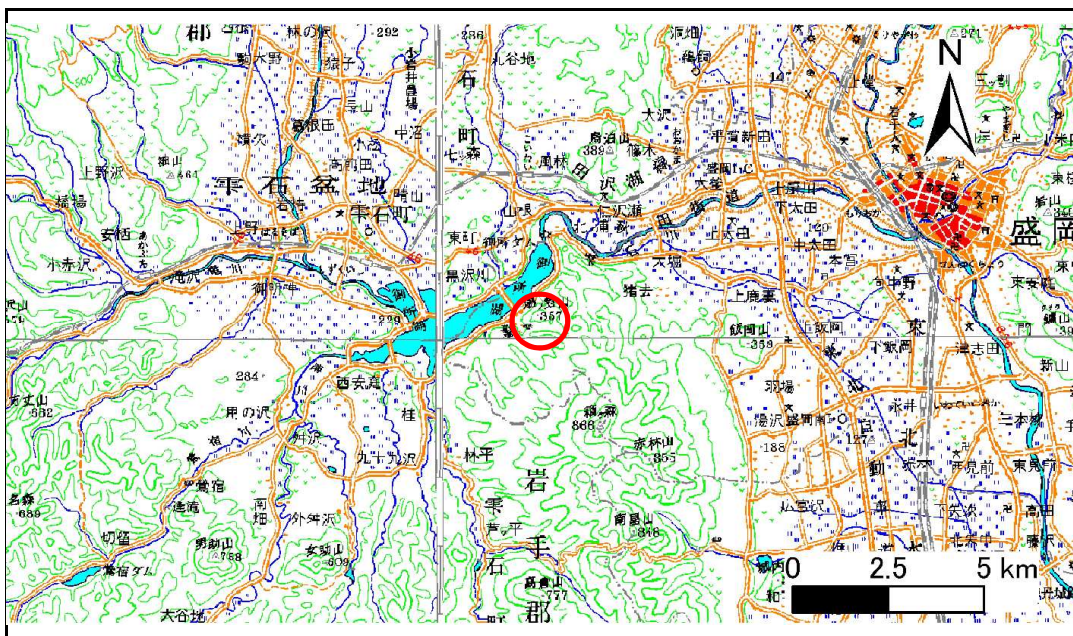


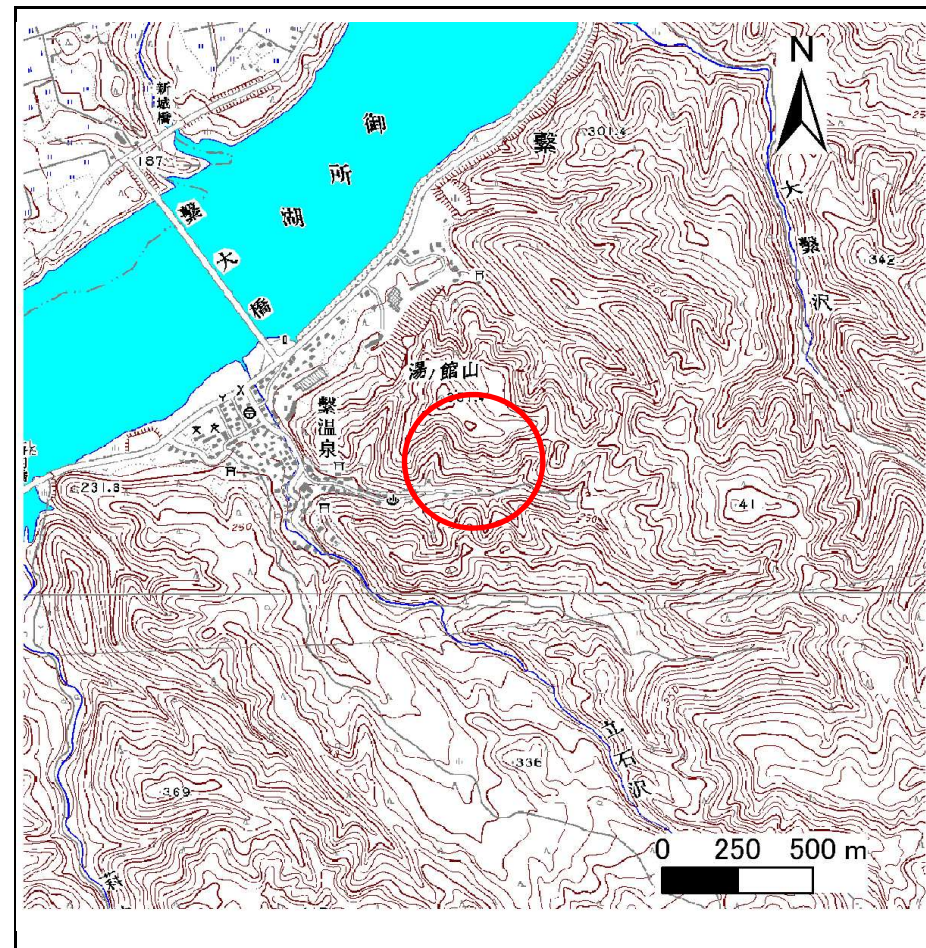
# 土砂災害防止に関する基礎調査(急傾斜地の崩壊)

表紙 概況、位置図

自然現象の種類	急傾斜地の崩壊
箇所番号	076B1002
箇所名	湯ノ館-2
所在地	岩手県盛岡市繋字湯ノ館
調査機関	岩手県盛岡地方振興局



概況図(S=1:200,000)



位置図(S=1:25,000)

# 急傾斜地の崩壊区域調書

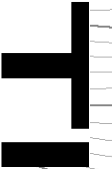
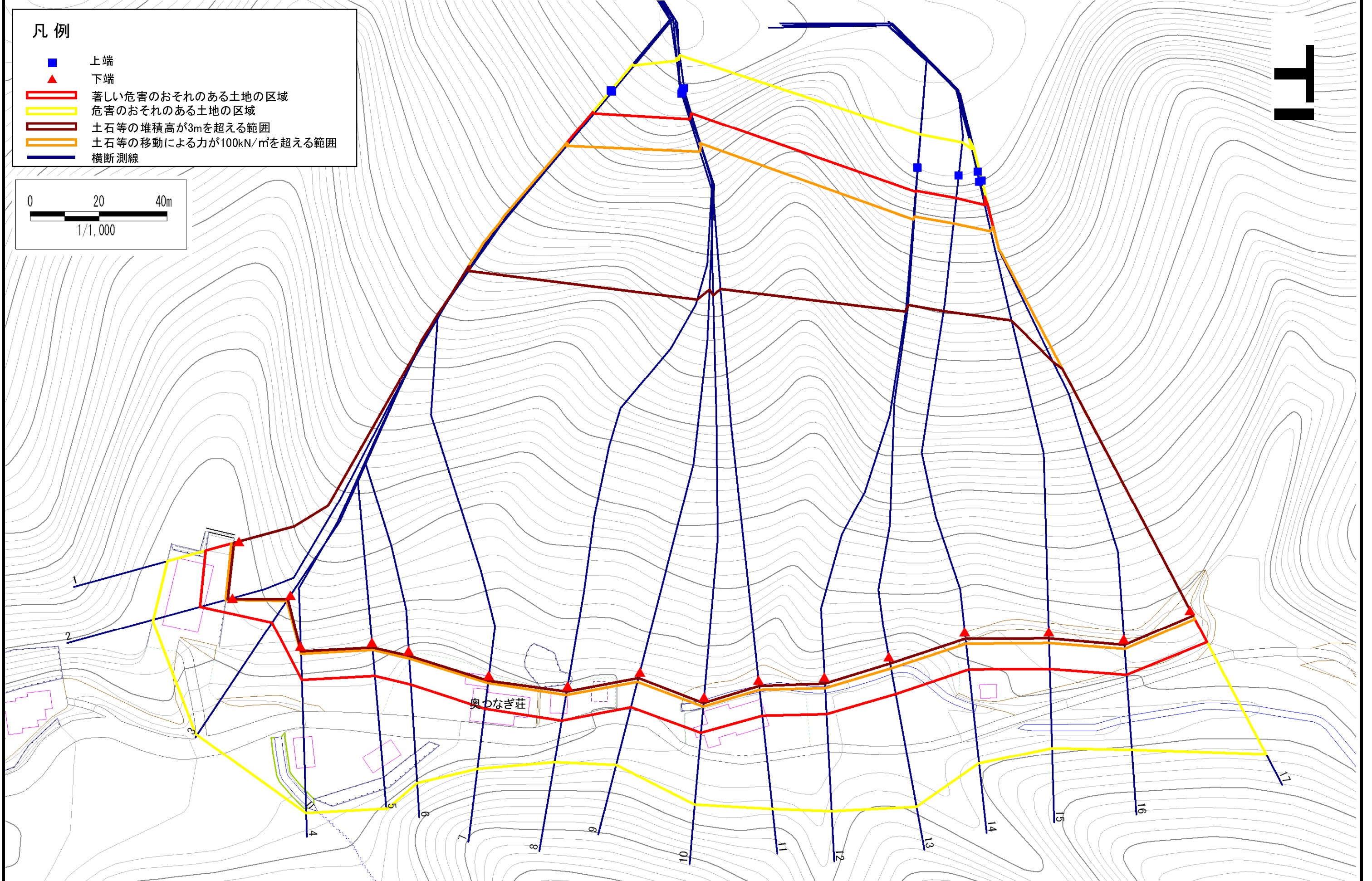
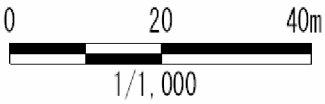
様式3-1 危害のおそれのある土地、著しい危害のおそれのある土地の設定図

調査年度 平成20年度

急傾斜地の位置 箇所番号 076B1002 箇所名 湯ノ館-2 所在地 岩手県盛岡市繁字湯ノ館

## 凡例

- 上端
- ▲ 下端
- 著しい危害のおそれのある土地の区域
- 危害のおそれのある土地の区域
- 土石等の堆積高が3mを超える範囲
- 土石等の移動による力が100kN/m<sup>2</sup>を超える範囲
- 横断測線



# 急傾斜地の崩壊区域調査

様式3-2 建築物に作用すると想定される衝撃に関する事項(1/2)

調査年度

平成20年度

急傾斜地の位置		箇所番号		076B1002		箇所名		湯ノ館-2		所在地		岩手県盛岡市繁字湯ノ館				
横断線 番号	急傾斜地の下端に隣接する土地								急傾斜地内							
	土石等の移動の高さと力の大きさ				土石等の堆積高さとの大きさ				土石等の移動の高さと力の大きさ				土石等の堆積高さとの大きさ			
	区分	高さ (m)	下端からの距離 (m)	力の大きさ (kN/m <sup>2</sup> )	区分	下端からの水平 距離(m)	高さ (m)	力の大きさ (kN/m <sup>2</sup> )	区分	高さ (m)	上端からの比高 (m)	力の大きさ (kN/m <sup>2</sup> )	区分	上端からの比高 (m)	高さ (m)	力の大きさ (kN/m <sup>2</sup> )
1	100kN/m <sup>2</sup> を超える	1.00	0.00 ~ 2.35	136.64	3mを超える	0.00 ~ 1.58	3.62	19.36	100kN/m <sup>2</sup> を超える	1.00	12.13 ~ 106.36	136.64	3mを超える	40.00 ~ 106.36	3.62	19.36
	それ以外	1.00	2.35 ~ 10.13	100.00	それ以外	1.58 ~ 10.13	3.00	16.05	それ以外	1.00	5.00 ~ 12.13	100.00	それ以外	5.00 ~ 40.00	3.00	16.05
2	100kN/m <sup>2</sup> を超える	1.00	0.00 ~ 2.09	132.30	3mを超える	0.00 ~ 1.48	3.57	19.09	100kN/m <sup>2</sup> を超える	1.00	12.69 ~ 111.24	132.30	3mを超える	40.00 ~ 111.24	3.57	19.09
	それ以外	1.00	2.09 ~ 9.87	100.00	それ以外	1.48 ~ 9.87	3.00	16.05	それ以外	1.00	5.00 ~ 12.69	100.00	それ以外	5.00 ~ 40.00	3.00	16.05
3	100kN/m <sup>2</sup> を超える	1.00	0.00 ~ 2.09	132.35	3mを超える	0.00 ~ 1.48	3.57	19.10	100kN/m <sup>2</sup> を超える	1.00	12.68 ~ 103.45	132.35	3mを超える	40.00 ~ 103.45	3.57	19.10
	それ以外	1.00	2.09 ~ 9.87	100.00	それ以外	1.48 ~ 9.87	3.00	16.05	それ以外	1.00	5.00 ~ 12.68	100.00	それ以外	5.00 ~ 40.00	3.00	16.05
4	100kN/m <sup>2</sup> を超える	1.00	0.00 ~ 2.32	136.22	3mを超える	0.00 ~ 1.57	3.61	19.33	100kN/m <sup>2</sup> を超える	1.00	12.18 ~ 115.09	136.22	3mを超える	40.00 ~ 115.09	3.61	19.33
	それ以外	1.00	2.32 ~ 10.11	100.00	それ以外	1.57 ~ 10.11	3.00	16.05	それ以外	1.00	5.00 ~ 12.18	100.00	それ以外	5.00 ~ 40.00	3.00	16.05
5	100kN/m <sup>2</sup> を超える	1.00	0.00 ~ 2.33	136.27	3mを超える	0.00 ~ 1.57	3.61	19.33	100kN/m <sup>2</sup> を超える	1.00	12.17 ~ 111.89	136.27	3mを超える	40.00 ~ 111.89	3.61	19.33
	それ以外	1.00	2.33 ~ 10.11	100.00	それ以外	1.57 ~ 10.11	3.00	16.05	それ以外	1.00	5.00 ~ 12.17	100.00	それ以外	5.00 ~ 40.00	3.00	16.05
6	100kN/m <sup>2</sup> を超える	1.00	0.00 ~ 2.36	136.85	3mを超える	0.00 ~ 1.58	3.62	19.37	100kN/m <sup>2</sup> を超える	1.00	12.11 ~ 114.49	136.85	3mを超える	40.00 ~ 114.49	3.62	19.37
	それ以外	1.00	2.36 ~ 10.15	100.00	それ以外	1.58 ~ 10.15	3.00	16.05	それ以外	1.00	5.00 ~ 12.11	100.00	それ以外	5.00 ~ 40.00	3.00	16.05
7	100kN/m <sup>2</sup> を超える	1.00	0.00 ~ 2.20	134.18	3mを超える	0.00 ~ 1.52	3.59	19.21	100kN/m <sup>2</sup> を超える	1.00	12.43 ~ 114.49	134.18	3mを超える	40.00 ~ 114.49	3.59	19.21
	それ以外	1.00	2.20 ~ 9.98	100.00	それ以外	1.52 ~ 9.98	3.00	16.05	それ以外	1.00	5.00 ~ 12.43	100.00	それ以外	5.00 ~ 40.00	3.00	16.05
8	100kN/m <sup>2</sup> を超える	1.00	0.00 ~ 2.74	143.29	3mを超える	0.00 ~ 1.73	3.70	19.80	100kN/m <sup>2</sup> を超える	1.00	11.46 ~ 118.41	143.29	3mを超える	40.00 ~ 118.41	3.70	19.80
	それ以外	1.00	2.74 ~ 10.53	100.00	それ以外	1.73 ~ 10.53	3.00	16.05	それ以外	1.00	5.00 ~ 11.46	100.00	それ以外	5.00 ~ 40.00	3.00	16.05
9	100kN/m <sup>2</sup> を超える	1.00	0.00 ~ 3.01	147.87	3mを超える	0.00 ~ 1.84	3.76	20.14	100kN/m <sup>2</sup> を超える	1.00	11.11 ~ 116.58	147.87	3mを超える	40.00 ~ 116.58	3.76	20.14
	それ以外	1.00	3.01 ~ 10.80	100.00	それ以外	1.84 ~ 10.80	3.00	16.05	それ以外	1.00	5.00 ~ 11.11	100.00	それ以外	5.00 ~ 40.00	3.00	16.05
10	100kN/m <sup>2</sup> を超える	1.00	0.00 ~ 2.88	145.71	3mを超える	0.00 ~ 1.78	3.73	19.97	100kN/m <sup>2</sup> を超える	1.00	11.26 ~ 117.54	145.71	3mを超える	40.00 ~ 117.54	3.73	19.97
	それ以外	1.00	2.88 ~ 10.67	100.00	それ以外	1.78 ~ 10.67	3.00	16.05	それ以外	1.00	5.00 ~ 11.26	100.00	それ以外	5.00 ~ 40.00	3.00	16.05
11	100kN/m <sup>2</sup> を超える	1.00	0.00 ~ 2.97	147.10	3mを超える	0.00 ~ 1.82	3.75	20.08	100kN/m <sup>2</sup> を超える	1.00	11.16 ~ 116.63	147.10	3mを超える	40.00 ~ 116.63	3.75	20.08
	それ以外	1.00	2.97 ~ 10.75	100.00	それ以外	1.82 ~ 10.75	3.00	16.05	それ以外	1.00	5.00 ~ 11.16	100.00	それ以外	5.00 ~ 40.00	3.00	16.05
12	100kN/m <sup>2</sup> を超える	1.00	0.00 ~ 3.34	153.66	3mを超える	0.00 ~ 1.98	3.85	20.62	100kN/m <sup>2</sup> を超える	1.00	10.77 ~ 108.70	153.66	3mを超える	30.00 ~ 108.70	3.85	20.62
	それ以外	1.00	3.34 ~ 11.13	100.00	それ以外	1.98 ~ 11.13	3.00	16.05	それ以外	1.00	5.00 ~ 10.77	100.00	それ以外	5.00 ~ 30.00	3.00	16.05
13	100kN/m <sup>2</sup> を超える	1.00	0.00 ~ 3.59	157.96	3mを超える	0.00 ~ 2.10	3.93	21.06	100kN/m <sup>2</sup> を超える	1.00	10.60 ~ 107.40	157.96	3mを超える	30.00 ~ 107.40	3.93	21.06
	それ以外	1.00	3.59 ~ 11.37	100.00	それ以外	2.10 ~ 11.37	3.00	16.05	それ以外	1.00	5.00 ~ 10.60	100.00	それ以外	5.00 ~ 30.00	3.00	16.05
14	100kN/m <sup>2</sup> を超える	1.00	0.00 ~ 3.62	158.59	3mを超える	0.00 ~ 2.12	3.95	21.13	100kN/m <sup>2</sup> を超える	1.00	10.58 ~ 102.14	158.59	3mを超える	30.00 ~ 102.14	3.95	21.13
	それ以外	1.00	3.62 ~ 11.41	100.00	それ以外	2.12 ~ 11.41	3.00	16.05	それ以外	1.00	5.00 ~ 10.58	100.00	それ以外	5.00 ~ 30.00	3.00	16.05
15	100kN/m <sup>2</sup> を超える	1.00	0.00 ~ 3.42	155.07	3mを超える	0.00 ~ 2.02	3.88	20.76	100kN/m <sup>2</sup> を超える	1.00	10.71 ~ 96.53	155.07	3mを超える	30.00 ~ 96.53	3.88	20.76
	それ以外	1.00	3.42 ~ 11.21	100.00	それ以外	2.02 ~ 11.21	3.00	16.05	それ以外	1.00	5.00 ~ 10.71	100.00	それ以外	5.00 ~ 30.00	3.00	16.05

# 急傾斜地の崩壊区域調査

様式3-2 建築物に作用すると想定される衝撃に関する事項(2/2)

調査年度

平成20年度

急傾斜地の位置		箇所番号		076B1002		箇所名		湯ノ館-2		所在地		岩手県盛岡市繁字湯ノ館				
横断線 番号	急傾斜地の下端に隣接する土地								急傾斜地内							
	土石等の移動の高さと力の大きさ				土石等の堆積高さとの大きさ				土石等の移動の高さと力の大きさ				土石等の堆積高さとの大きさ			
	区分	高さ (m)	下端からの距離 (m)	力の大きさ (kN/m <sup>2</sup> )	区分	下端からの水平 距離(m)	高さ (m)	力の大きさ (kN/m <sup>2</sup> )	区分	高さ (m)	上端からの比高 (m)	力の大きさ (kN/m <sup>2</sup> )	区分	上端からの比高 (m)	高さ (m)	力の大きさ (kN/m <sup>2</sup> )
16	100kN/m <sup>2</sup> を超える	1.00	0.00 ~ 3.00	147.61	3mを超える	0.00 ~ 1.83	3.76	20.12	100kN/m <sup>2</sup> を超える	1.00	11.12 ~ 96.50	147.61	3mを超える	40.00 ~ 96.50	3.76	20.12
	それ以外	1.00	3.00 ~ 10.78	100.00	それ以外	1.83 ~ 10.78	3.00	16.05	それ以外	1.00	5.00 ~ 11.12	100.00	それ以外	5.00 ~ 40.00	3.00	16.05
17	100kN/m <sup>2</sup> を超える	1.00	0.00 ~ 2.97	147.14	3mを超える	0.00 ~ 1.82	3.75	20.08	100kN/m <sup>2</sup> を超える	1.00	11.16 ~ 93.06	147.14	3mを超える	40.00 ~ 93.06	3.75	20.08
	それ以外	1.00	2.97 ~ 10.75	100.00	それ以外	1.82 ~ 10.75	3.00	16.05	それ以外	1.00	5.00 ~ 11.16	100.00	それ以外	5.00 ~ 40.00	3.00	16.05
	100kN/m <sup>2</sup> を超える		~		3mを超える	~			100kN/m <sup>2</sup> を超える		~		3mを超える	~		
	それ以外		~		それ以外	~			それ以外		~		それ以外	~		
	100kN/m <sup>2</sup> を超える		~		3mを超える	~			100kN/m <sup>2</sup> を超える		~		3mを超える	~		
	それ以外		~		それ以外	~			それ以外		~		それ以外	~		
	100kN/m <sup>2</sup> を超える		~		3mを超える	~			100kN/m <sup>2</sup> を超える		~		3mを超える	~		
	それ以外		~		それ以外	~			それ以外		~		それ以外	~		
	100kN/m <sup>2</sup> を超える		~		3mを超える	~			100kN/m <sup>2</sup> を超える		~		3mを超える	~		
	それ以外		~		それ以外	~			それ以外		~		それ以外	~		
	100kN/m <sup>2</sup> を超える		~		3mを超える	~			100kN/m <sup>2</sup> を超える		~		3mを超える	~		
	それ以外		~		それ以外	~			それ以外		~		それ以外	~		
	100kN/m <sup>2</sup> を超える		~		3mを超える	~			100kN/m <sup>2</sup> を超える		~		3mを超える	~		
	それ以外		~		それ以外	~			それ以外		~		それ以外	~		
	100kN/m <sup>2</sup> を超える		~		3mを超える	~			100kN/m <sup>2</sup> を超える		~		3mを超える	~		
	それ以外		~		それ以外	~			それ以外		~		それ以外	~		
	100kN/m <sup>2</sup> を超える		~		3mを超える	~			100kN/m <sup>2</sup> を超える		~		3mを超える	~		
	それ以外		~		それ以外	~			それ以外		~		それ以外	~		