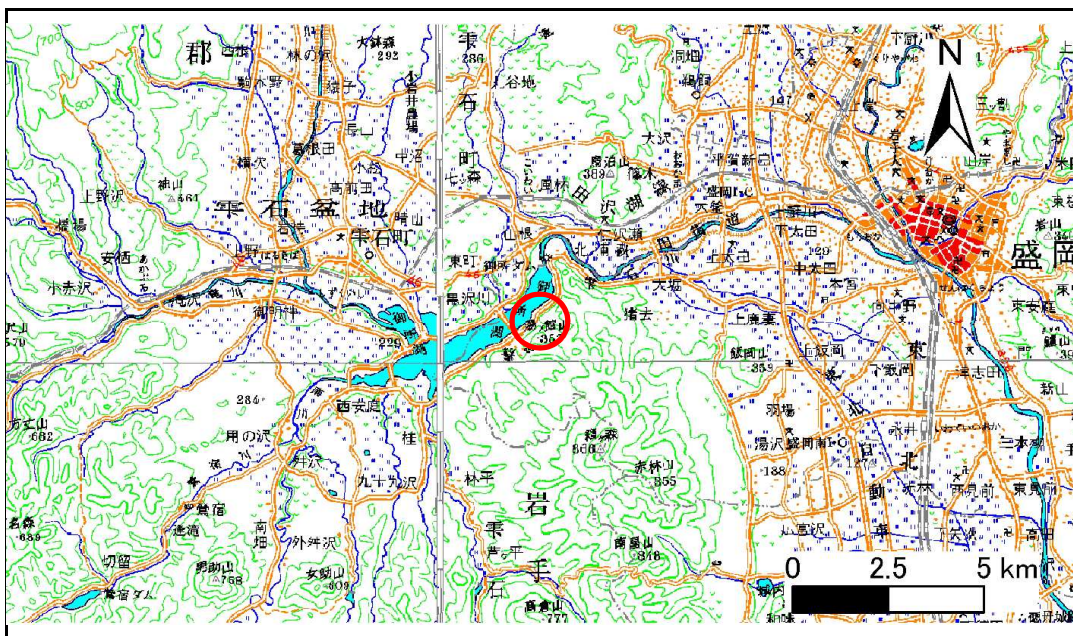


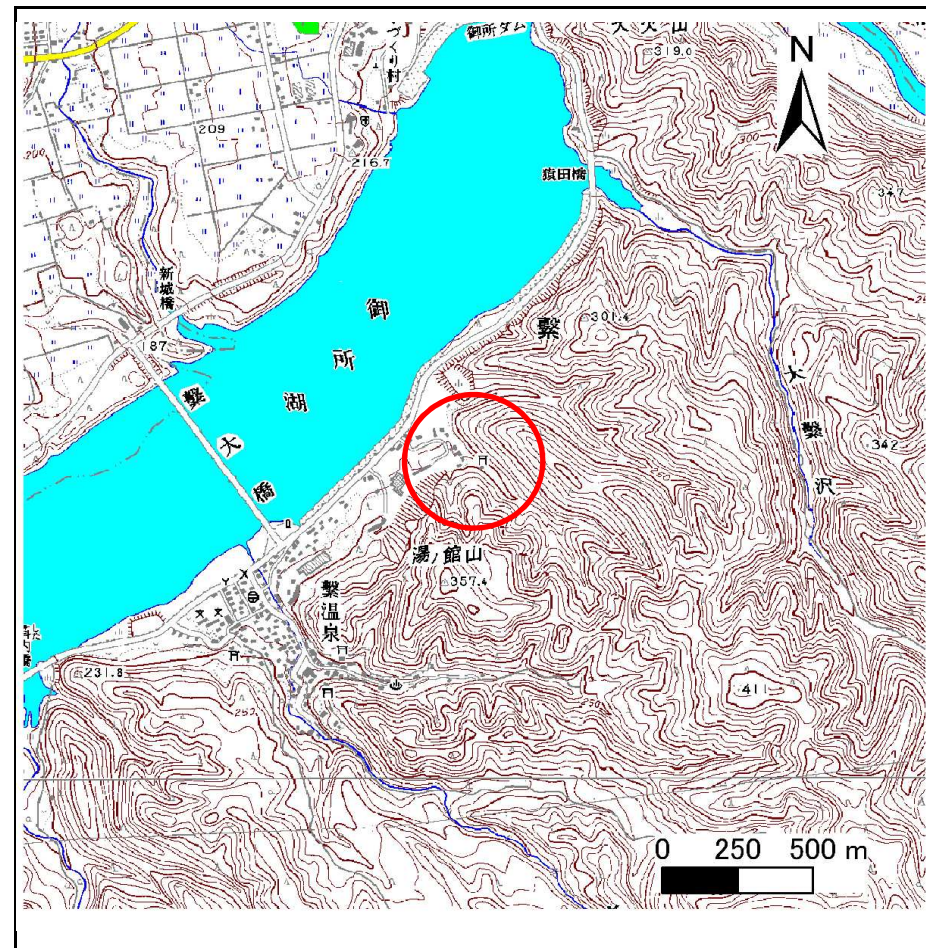
# 土砂災害防止に関する基礎調査(急傾斜地の崩壊)

表紙 概況、位置図

自然現象の種類	急傾斜地の崩壊
箇所番号	076B1001
箇所名	湯ノ館-1
所在地	岩手県盛岡市繋字湯ノ館
調査機関	岩手県盛岡地方振興局



概況図(S=1:200,000)



位置図(S=1:25,000)

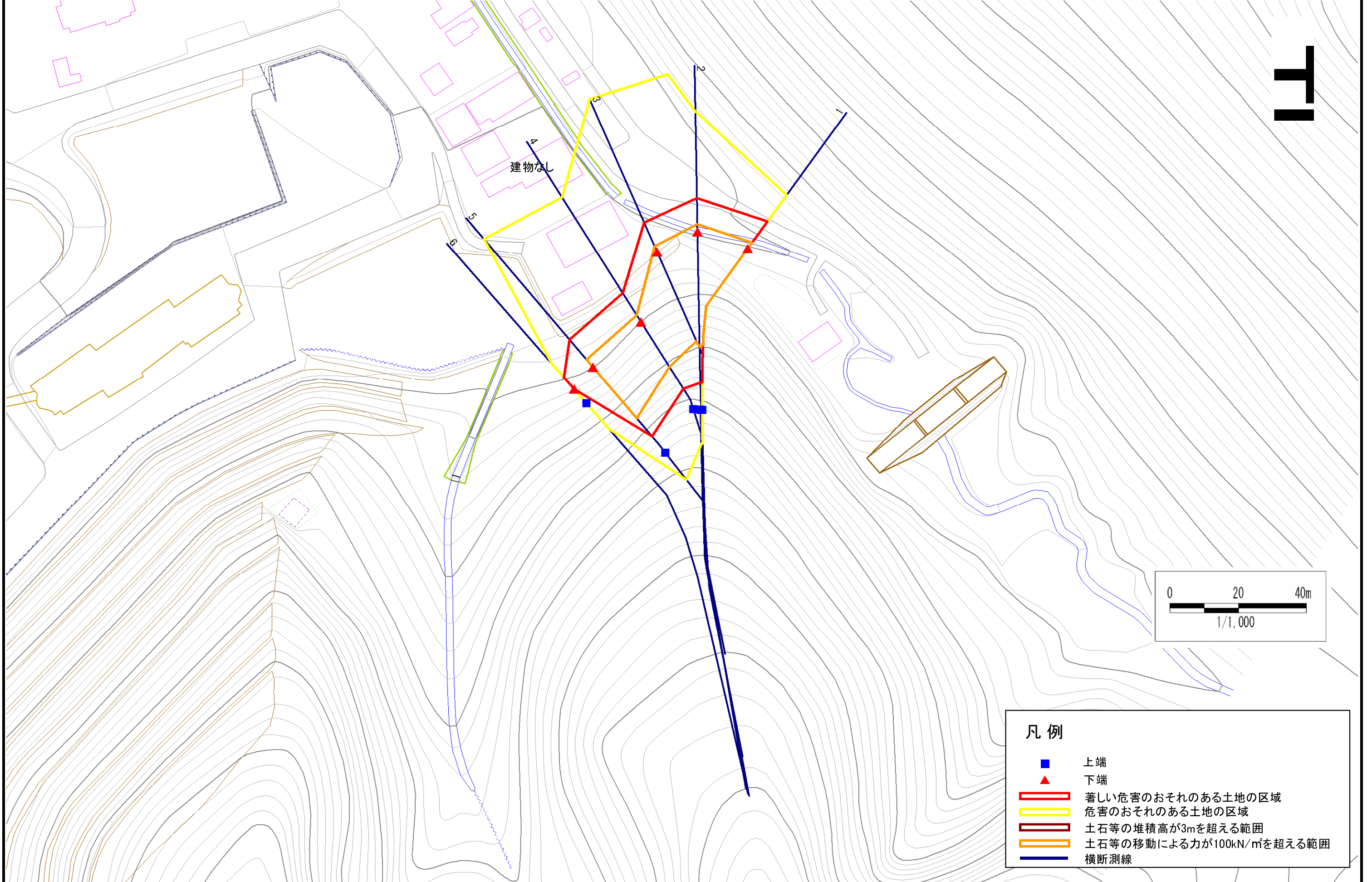


# 急傾斜地の崩壊区域調書

様式3-1 危害のおそれのある土地、著しい危害のおそれのある土地の設定図

調査年度 平成20年度

急傾斜地の位置 箇所番号 076B1001 箇所名 湯ノ館-1 所在地 岩手県盛岡市繁字湯ノ館



- 凡例**
- 上端
  - ▲ 下端
  - ▭ 著しい危害のおそれのある土地の区域
  - ▭ 危害のおそれのある土地の区域
  - ▭ 土石等の堆積高が3mを超える範囲
  - ▭ 土石等の移動による力が100kN/m<sup>2</sup>を超える範囲
  - 横断測線

# 急傾斜地の崩壊区域調査

様式3-2 建築物に作用すると想定される衝撃に関する事項(1/1)

調査年度

平成20年度

急傾斜地の位置		箇所番号		076B1001		箇所名		湯ノ館-1		所在地		岩手県盛岡市繁字湯ノ館				
横断線 番号	急傾斜地の下端に隣接する土地								急傾斜地内							
	土石等の移動の高さと力の大きさ				土石等の堆積高さとの大きさ				土石等の移動の高さと力の大きさ				土石等の堆積高さとの大きさ			
	区分	高さ (m)	下端からの距離 (m)	力の大きさ (kN/m <sup>2</sup> )	区分	下端からの水平 距離(m)	高さ (m)	力の大きさ (kN/m <sup>2</sup> )	区分	高さ (m)	上端からの比高 (m)	力の大きさ (kN/m <sup>2</sup> )	区分	上端からの比高 (m)	高さ (m)	力の大きさ (kN/m <sup>2</sup> )
1	100kN/m <sup>2</sup> を超える	1.00	0.00 ~ 2.21	134.41	3mを超える	- ~ -	-	-	100kN/m <sup>2</sup> を超える	1.00	11.87 ~ 31.83	134.41	3mを超える	- ~ -	-	-
	それ以外	1.00	2.21 ~ 10.00	100.00	それ以外	0.00 ~ 10.00	2.85	15.25	それ以外	1.00	5.00 ~ 11.87	100.00	それ以外	5.00 ~ 31.83	2.85	15.25
2	100kN/m <sup>2</sup> を超える	1.00	0.00 ~ 2.34	136.44	3mを超える	- ~ -	-	-	100kN/m <sup>2</sup> を超える	1.00	11.70 ~ 32.98	136.44	3mを超える	- ~ -	-	-
	それ以外	1.00	2.34 ~ 10.12	100.00	それ以外	0.00 ~ 10.12	2.87	15.33	それ以外	1.00	5.00 ~ 11.70	100.00	それ以外	5.00 ~ 32.98	2.87	15.33
3	100kN/m <sup>2</sup> を超える	1.00	0.00 ~ 1.89	129.17	3mを超える	- ~ -	-	-	100kN/m <sup>2</sup> を超える	1.00	12.40 ~ 29.47	129.17	3mを超える	- ~ -	-	-
	それ以外	1.00	1.89 ~ 9.68	100.00	それ以外	0.00 ~ 9.68	2.71	14.51	それ以外	1.00	5.00 ~ 12.40	100.00	それ以外	5.00 ~ 29.47	2.71	14.51
4	100kN/m <sup>2</sup> を超える	1.00	0.00 ~ 2.42	137.89	3mを超える	- ~ -	-	-	100kN/m <sup>2</sup> を超える	1.00	10.62 ~ 22.00	137.89	3mを超える	- ~ -	-	-
	それ以外	1.00	2.42 ~ 10.21	100.00	それ以外	0.00 ~ 10.21	2.63	14.07	それ以外	1.00	5.00 ~ 10.62	100.00	それ以外	5.00 ~ 22.00	2.63	14.07
5	100kN/m <sup>2</sup> を超える	1.00	0.00 ~ 3.02	148.03	3mを超える	0.00 ~ 0.14	3.07	16.46	100kN/m <sup>2</sup> を超える	1.00	10.53 ~ 26.25	148.03	3mを超える	25.00 ~ 26.25	3.07	16.46
	それ以外	1.00	3.02 ~ 10.80	100.00	それ以外	0.14 ~ 10.80	3.00	16.05	それ以外	1.00	5.00 ~ 10.53	100.00	それ以外	5.00 ~ 25.00	3.00	16.05
6	100kN/m <sup>2</sup> を超える	-	- ~ -	-	3mを超える	- ~ -	-	-	100kN/m <sup>2</sup> を超える	-	- ~ -	-	3mを超える	- ~ -	-	-
	それ以外	1.00	0.00 ~ 4.58	57.17	それ以外	0.00 ~ 4.58	1.88	10.08	それ以外	1.00	5.00 ~ 5.00	57.17	それ以外	5.00 ~ 5.00	1.88	10.08
	100kN/m <sup>2</sup> を超える		~		3mを超える	~			100kN/m <sup>2</sup> を超える		~		3mを超える	~		
	それ以外		~		それ以外	~			それ以外		~		それ以外	~		
	100kN/m <sup>2</sup> を超える		~		3mを超える	~			100kN/m <sup>2</sup> を超える		~		3mを超える	~		
	それ以外		~		それ以外	~			それ以外		~		それ以外	~		
	100kN/m <sup>2</sup> を超える		~		3mを超える	~			100kN/m <sup>2</sup> を超える		~		3mを超える	~		
	それ以外		~		それ以外	~			それ以外		~		それ以外	~		
	100kN/m <sup>2</sup> を超える		~		3mを超える	~			100kN/m <sup>2</sup> を超える		~		3mを超える	~		
	それ以外		~		それ以外	~			それ以外		~		それ以外	~		
	100kN/m <sup>2</sup> を超える		~		3mを超える	~			100kN/m <sup>2</sup> を超える		~		3mを超える	~		
	それ以外		~		それ以外	~			それ以外		~		それ以外	~		
	100kN/m <sup>2</sup> を超える		~		3mを超える	~			100kN/m <sup>2</sup> を超える		~		3mを超える	~		
	それ以外		~		それ以外	~			それ以外		~		それ以外	~		