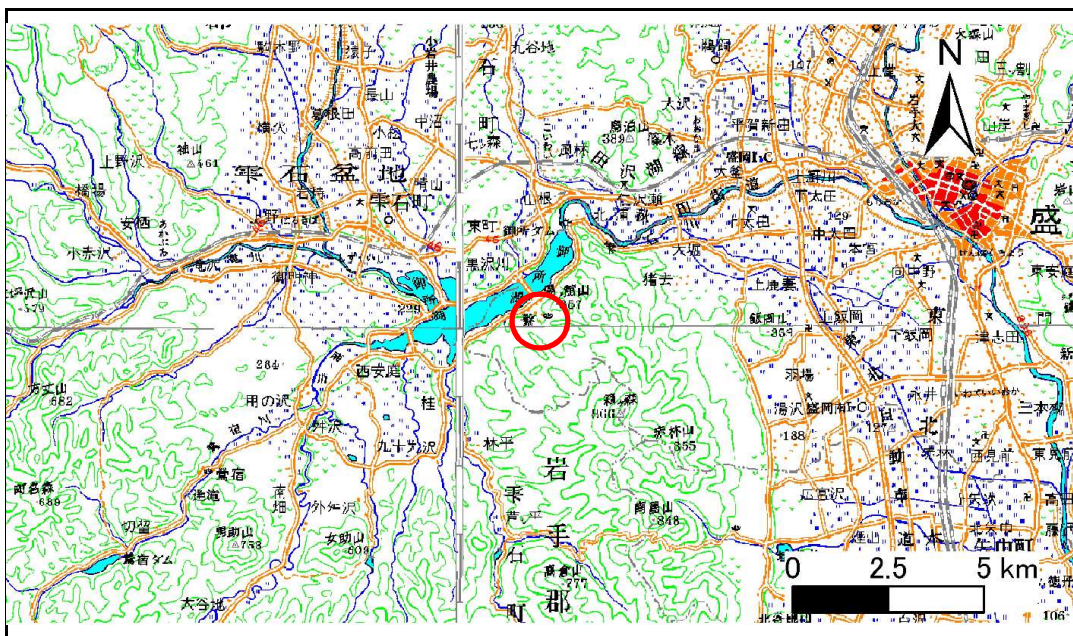


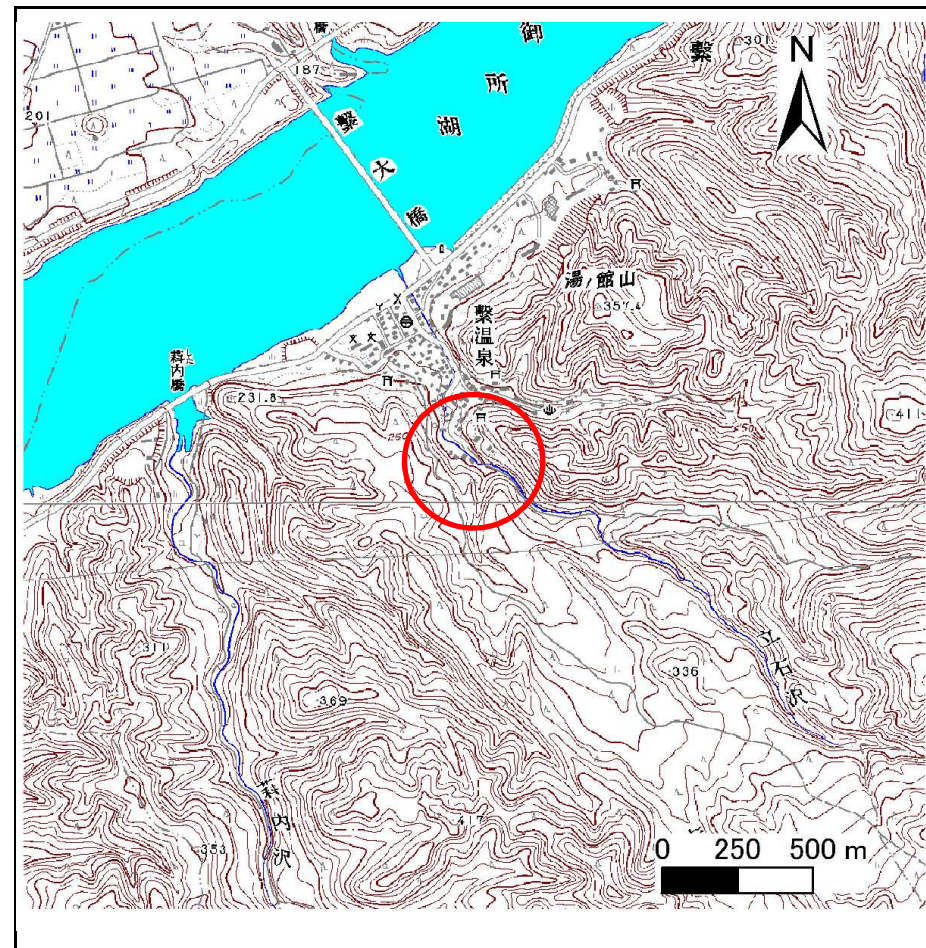
# 土砂災害防止に関する基礎調査(急傾斜地の崩壊)

表紙 概況、位置図

自然現象の種類	急傾斜地の崩壊
箇所番号	076A1005
箇所名	館市
所在地	岩手県盛岡市繫字館市
調査機関	岩手県盛岡地方振興局



概況図(S=1:200,000)



位置図(S=1:25,000)



# 急傾斜地の崩壊区域調書

様式3-1 危害のおそれのある土地、著しい危害のおそれのある土地の設定図

調査年度

平成20年度

急傾斜地の位置

箇所番号

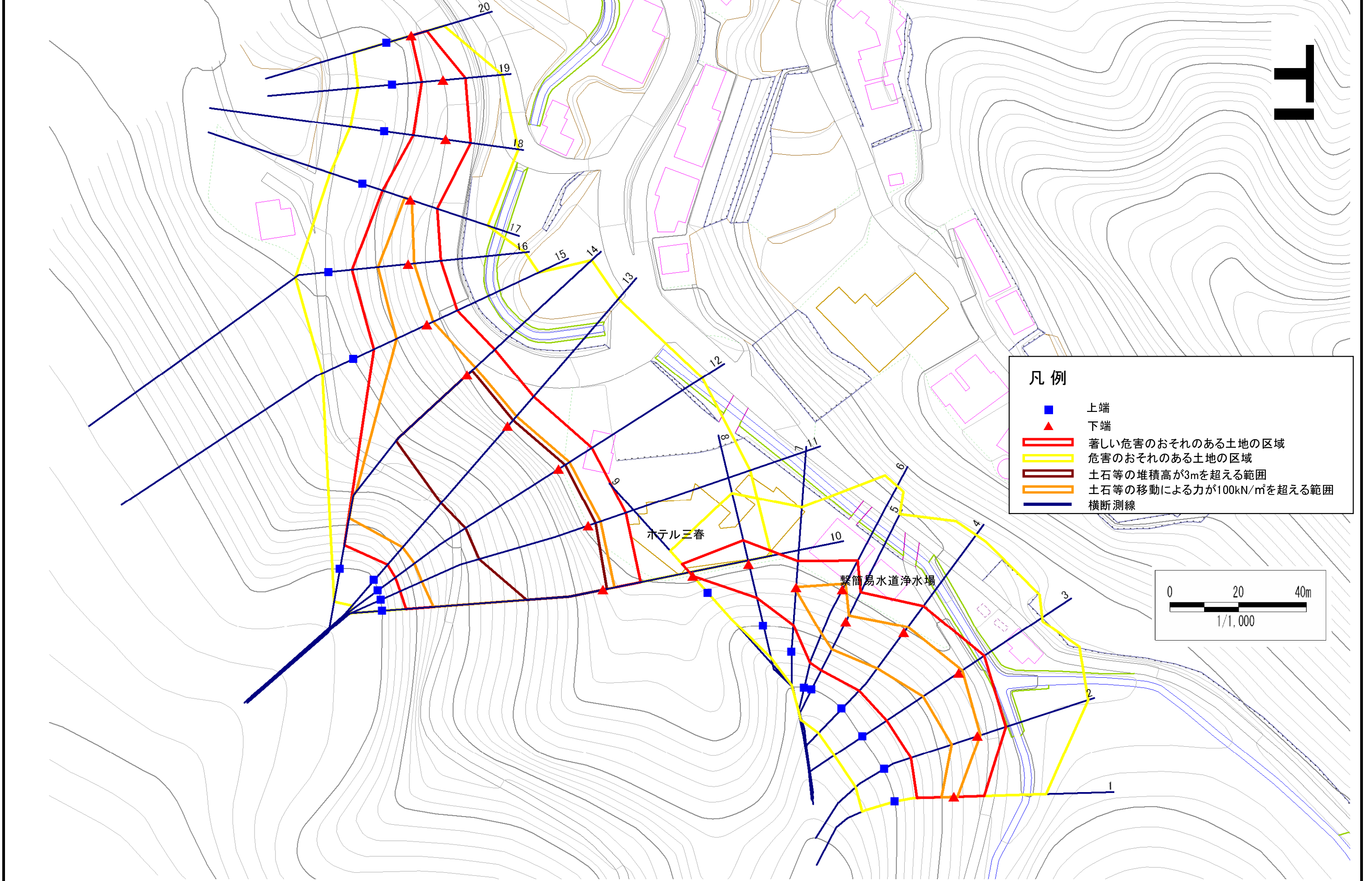
076A1005

箇所名

館市

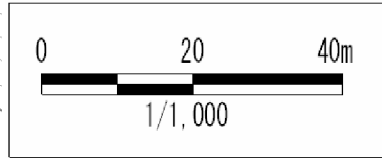
所在地

岩手県盛岡市繁字館市



**凡例**

- 上端
- ▲ 下端
- ▬ 著しい危害のおそれのある土地の区域
- ▬ 危害のおそれのある土地の区域
- ▬ 土石等の堆積高が3mを超える範囲
- ▬ 土石等の移動による力が100kN/m<sup>2</sup>を超える範囲
- ▬ 横断測線



# 急傾斜地の崩壊区域調査

様式3-2 建築物に作用すると想定される衝撃に関する事項(1/2)

調査年度

平成20年度

急傾斜地の位置		076A1005			箇所名		館市		所在地		岩手県盛岡市繁字館市					
横断線 番号	急傾斜地の下端に隣接する土地								急傾斜地内							
	土石等の移動の高さと力の大きさ				土石等の堆積高さとの大きさ				土石等の移動の高さと力の大きさ				土石等の堆積高さとの大きさ			
	区分	高さ (m)	下端からの距離 (m)	力の大きさ (kN/m <sup>2</sup> )	区分	下端からの水平 距離(m)	高さ (m)	力の大きさ (kN/m <sup>2</sup> )	区分	高さ (m)	上端からの比高 (m)	力の大きさ (kN/m <sup>2</sup> )	区分	上端からの比高 (m)	高さ (m)	力の大きさ (kN/m <sup>2</sup> )
1	100kN/m <sup>2</sup> を超える	1.00	0.00 ~ 0.95	114.18	3mを超える	- ~ -	-	-	100kN/m <sup>2</sup> を超える	1.00	10.53 ~ 13.37	114.18	3mを超える	- ~ -	-	-
	それ以外	1.00	0.95 ~ 8.73	100.00	それ以外	0.00 ~ 8.73	2.18	11.69	それ以外	1.00	5.00 ~ 10.53	100.00	それ以外	5.00 ~ 13.37	2.18	11.69
2	100kN/m <sup>2</sup> を超える	1.00	0.00 ~ 0.93	113.88	3mを超える	- ~ -	-	-	100kN/m <sup>2</sup> を超える	1.00	12.35 ~ 16.99	113.88	3mを超える	- ~ -	-	-
	それ以外	1.00	0.93 ~ 8.71	100.00	それ以外	0.00 ~ 8.71	2.11	11.31	それ以外	1.00	5.00 ~ 12.35	100.00	それ以外	5.00 ~ 16.99	2.11	11.31
3	100kN/m <sup>2</sup> を超える	1.00	0.00 ~ 1.25	118.93	3mを超える	- ~ -	-	-	100kN/m <sup>2</sup> を超える	1.00	12.45 ~ 19.82	118.93	3mを超える	- ~ -	-	-
	それ以外	1.00	1.25 ~ 9.04	100.00	それ以外	0.00 ~ 9.04	2.11	11.28	それ以外	1.00	5.00 ~ 12.45	100.00	それ以外	5.00 ~ 19.82	2.11	11.28
4	100kN/m <sup>2</sup> を超える	1.00	0.00 ~ 2.00	130.89	3mを超える	- ~ -	-	-	100kN/m <sup>2</sup> を超える	1.00	10.84 ~ 19.90	130.89	3mを超える	- ~ -	-	-
	それ以外	1.00	2.00 ~ 9.78	100.00	それ以外	0.00 ~ 9.78	2.25	12.05	それ以外	1.00	5.00 ~ 10.84	100.00	それ以外	5.00 ~ 19.90	2.25	12.05
5	100kN/m <sup>2</sup> を超える	1.00	0.00 ~ 1.99	130.74	3mを超える	- ~ -	-	-	100kN/m <sup>2</sup> を超える	1.00	10.54 ~ 17.90	130.74	3mを超える	- ~ -	-	-
	それ以外	1.00	1.99 ~ 9.78	100.00	それ以外	0.00 ~ 9.78	2.40	12.82	それ以外	1.00	5.00 ~ 10.54	100.00	それ以外	5.00 ~ 17.90	2.40	12.82
6	100kN/m <sup>2</sup> を超える	1.00	0.00 ~ 1.93	129.74	3mを超える	- ~ -	-	-	100kN/m <sup>2</sup> を超える	1.00	11.11 ~ 20.70	129.74	3mを超える	- ~ -	-	-
	それ以外	1.00	1.93 ~ 9.71	100.00	それ以外	0.00 ~ 9.71	2.52	13.49	それ以外	1.00	5.00 ~ 11.11	100.00	それ以外	5.00 ~ 20.70	2.52	13.49
7	100kN/m <sup>2</sup> を超える	1.00	0.00 ~ 0.15	102.22	3mを超える	- ~ -	-	-	100kN/m <sup>2</sup> を超える	1.00	11.57 ~ 12.08	102.22	3mを超える	- ~ -	-	-
	それ以外	1.00	0.15 ~ 7.94	100.00	それ以外	0.00 ~ 7.94	1.99	10.67	それ以外	1.00	5.00 ~ 11.57	100.00	それ以外	5.00 ~ 12.08	1.99	10.67
8	100kN/m <sup>2</sup> を超える	-	- ~ -	-	3mを超える	- ~ -	-	-	100kN/m <sup>2</sup> を超える	-	- ~ -	-	3mを超える	- ~ -	-	-
	それ以外	1.00	0.00 ~ 7.34	93.56	それ以外	0.00 ~ 7.34	1.94	10.36	それ以外	1.00	5.00 ~ 10.98	93.56	それ以外	5.00 ~ 10.98	1.94	10.36
9	100kN/m <sup>2</sup> を超える	-	- ~ -	-	3mを超える	- ~ -	-	-	100kN/m <sup>2</sup> を超える	-	- ~ -	-	3mを超える	- ~ -	-	-
	それ以外	1.00	0.00 ~ 4.77	59.47	それ以外	0.00 ~ 4.77	1.75	9.34	それ以外	1.00	5.00 ~ 5.00	59.47	それ以外	5.00 ~ 5.00	1.75	9.34
10	100kN/m <sup>2</sup> を超える	1.00	0.00 ~ 3.38	154.33	3mを超える	0.00 ~ 1.15	3.53	18.90	100kN/m <sup>2</sup> を超える	1.00	10.66 ~ 45.98	154.33	3mを超える	30.00 ~ 45.98	3.53	18.90
	それ以外	1.00	3.38 ~ 11.17	100.00	それ以外	1.15 ~ 11.17	3.00	16.05	それ以外	1.00	5.00 ~ 10.66	100.00	それ以外	5.00 ~ 30.00	3.00	16.05
11	100kN/m <sup>2</sup> を超える	1.00	0.00 ~ 3.85	162.77	3mを超える	0.00 ~ 2.33	4.11	21.97	100kN/m <sup>2</sup> を超える	1.00	10.55 ~ 51.65	162.77	3mを超える	25.00 ~ 51.65	4.11	21.97
	それ以外	1.00	3.85 ~ 11.64	100.00	それ以外	2.33 ~ 11.64	3.00	16.05	それ以外	1.00	5.00 ~ 10.55	100.00	それ以外	5.00 ~ 25.00	3.00	16.05
12	100kN/m <sup>2</sup> を超える	1.00	0.00 ~ 3.81	162.07	3mを超える	0.00 ~ 2.30	4.08	21.86	100kN/m <sup>2</sup> を超える	1.00	10.54 ~ 50.68	162.07	3mを超える	25.00 ~ 50.68	4.08	21.86
	それ以外	1.00	3.81 ~ 11.60	100.00	それ以外	2.30 ~ 11.60	3.00	16.05	それ以外	1.00	5.00 ~ 10.54	100.00	それ以外	5.00 ~ 25.00	3.00	16.05
13	100kN/m <sup>2</sup> を超える	1.00	0.00 ~ 3.90	163.69	3mを超える	0.00 ~ 2.40	4.16	22.27	100kN/m <sup>2</sup> を超える	1.00	10.61 ~ 50.00	163.69	3mを超える	25.00 ~ 50.00	4.16	22.27
	それ以外	1.00	3.90 ~ 11.69	100.00	それ以外	2.40 ~ 11.69	3.00	16.05	それ以外	1.00	5.00 ~ 10.61	100.00	それ以外	5.00 ~ 25.00	3.00	16.05
14	100kN/m <sup>2</sup> を超える	1.00	0.00 ~ 3.33	153.40	3mを超える	0.00 ~ 2.01	3.87	20.71	100kN/m <sup>2</sup> を超える	1.00	10.73 ~ 50.00	153.40	3mを超える	30.00 ~ 50.00	3.87	20.71
	それ以外	1.00	3.33 ~ 11.11	100.00	それ以外	2.01 ~ 11.11	3.00	16.05	それ以外	1.00	5.00 ~ 10.73	100.00	それ以外	5.00 ~ 30.00	3.00	16.05
15	100kN/m <sup>2</sup> を超える	1.00	0.00 ~ 1.97	130.36	3mを超える	- ~ -	-	-	100kN/m <sup>2</sup> を超える	1.00	10.54 ~ 18.00	130.36	3mを超える	- ~ -	-	-
	それ以外	1.00	1.97 ~ 9.75	100.00	それ以外	0.00 ~ 9.75	2.35	12.60	それ以外	1.00	5.00 ~ 10.54	100.00	それ以外	5.00 ~ 18.00	2.35	12.60

# 急傾斜地の崩壊区域調査

様式3-2 建築物に作用すると想定される衝撃に関する事項(2/2)

調査年度

平成20年度

急傾斜地の位置		076A1005			箇所名		館市		所在地		岩手県盛岡市紫字館市					
横断線 番号	急傾斜地の下端に隣接する土地								急傾斜地内							
	土石等の移動の高さと力の大きさ				土石等の堆積高さとの大きさ				土石等の移動の高さと力の大きさ				土石等の堆積高さとの大きさ			
	区分	高さ (m)	下端からの距離 (m)	力の大きさ (kN/m <sup>2</sup> )	区分	下端からの水平 距離(m)	高さ (m)	力の大きさ (kN/m <sup>2</sup> )	区分	高さ (m)	上端からの比高 (m)	力の大きさ (kN/m <sup>2</sup> )	区分	上端からの比高 (m)	高さ (m)	力の大きさ (kN/m <sup>2</sup> )
16	100kN/m <sup>2</sup> を超える	1.00	0.00 ~ 1.76	126.95	3mを超える	- ~ -	-	-	100kN/m <sup>2</sup> を超える	1.00	10.58 ~ 17.09	126.95	3mを超える	- ~ -	-	-
	それ以外	1.00	1.76 ~ 9.54	100.00	それ以外	0.00 ~ 9.54	2.32	12.44	それ以外	1.00	5.00 ~ 10.58	100.00	それ以外	5.00 ~ 17.09	2.32	12.44
17	100kN/m <sup>2</sup> を超える	1.00	0.00 ~ 0.50	107.33	3mを超える	- ~ -	-	-	100kN/m <sup>2</sup> を超える	1.00	10.58 ~ 11.94	107.33	3mを超える	- ~ -	-	-
	それ以外	1.00	0.50 ~ 8.28	100.00	それ以外	0.00 ~ 8.28	2.24	11.99	それ以外	1.00	5.00 ~ 10.58	100.00	それ以外	5.00 ~ 11.94	2.24	11.99
18	100kN/m <sup>2</sup> を超える	-	- ~ -	-	3mを超える	- ~ -	-	-	100kN/m <sup>2</sup> を超える	-	- ~ -	-	3mを超える	- ~ -	-	-
	それ以外	1.00	0.00 ~ 7.29	92.86	それ以外	0.00 ~ 7.29	1.95	10.42	それ以外	1.00	5.00 ~ 10.63	92.86	それ以外	5.00 ~ 10.63	1.95	10.42
19	100kN/m <sup>2</sup> を超える	-	- ~ -	-	3mを超える	- ~ -	-	-	100kN/m <sup>2</sup> を超える	-	- ~ -	-	3mを超える	- ~ -	-	-
	それ以外	1.00	0.00 ~ 6.49	81.75	それ以外	0.00 ~ 0.00	1.57	8.39	それ以外	1.00	5.00 ~ 8.62	81.75	それ以外	5.00 ~ 8.62	1.57	8.39
20	100kN/m <sup>2</sup> を超える	-	- ~ -	-	3mを超える	- ~ -	-	-	100kN/m <sup>2</sup> を超える	-	- ~ -	-	3mを超える	- ~ -	-	-
	それ以外	1.00	0.00 ~ 4.74	59.10	それ以外	0.00 ~ 0.00	1.67	8.91	それ以外	1.00	5.00 ~ 5.00	59.10	それ以外	5.00 ~ 5.00	1.67	8.91
	100kN/m <sup>2</sup> を超える		~		3mを超える	~			100kN/m <sup>2</sup> を超える		~		3mを超える	~		
	それ以外		~		それ以外	~			それ以外		~		それ以外	~		
	100kN/m <sup>2</sup> を超える		~		3mを超える	~			100kN/m <sup>2</sup> を超える		~		3mを超える	~		
	それ以外		~		それ以外	~			それ以外		~		それ以外	~		
	100kN/m <sup>2</sup> を超える		~		3mを超える	~			100kN/m <sup>2</sup> を超える		~		3mを超える	~		
	それ以外		~		それ以外	~			それ以外		~		それ以外	~		
	100kN/m <sup>2</sup> を超える		~		3mを超える	~			100kN/m <sup>2</sup> を超える		~		3mを超える	~		
	それ以外		~		それ以外	~			それ以外		~		それ以外	~		
	100kN/m <sup>2</sup> を超える		~		3mを超える	~			100kN/m <sup>2</sup> を超える		~		3mを超える	~		
	それ以外		~		それ以外	~			それ以外		~		それ以外	~		
	100kN/m <sup>2</sup> を超える		~		3mを超える	~			100kN/m <sup>2</sup> を超える		~		3mを超える	~		
	それ以外		~		それ以外	~			それ以外		~		それ以外	~		