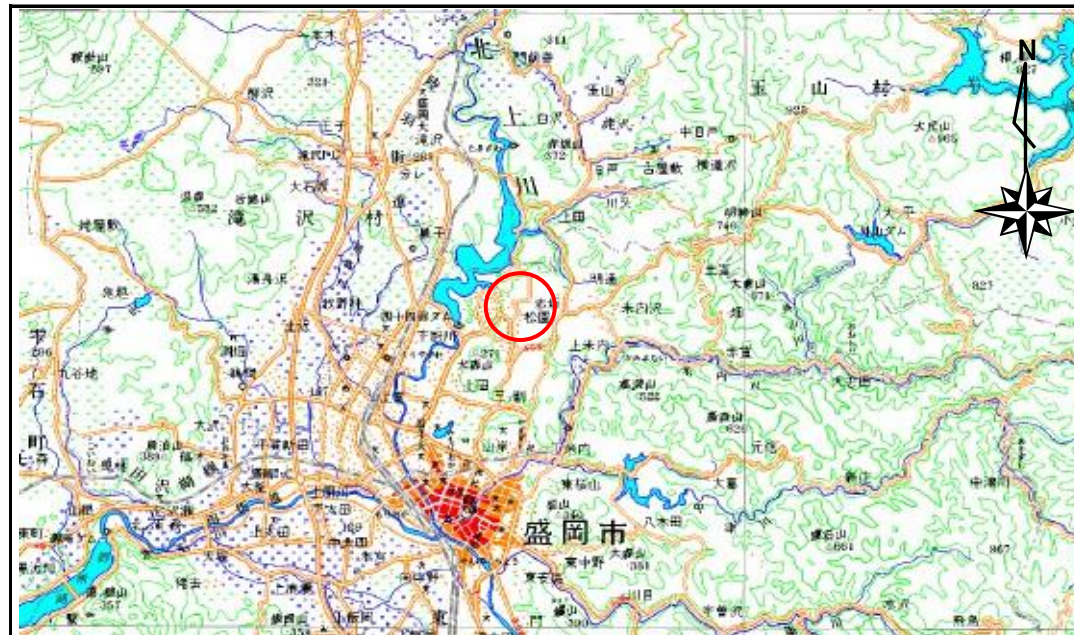


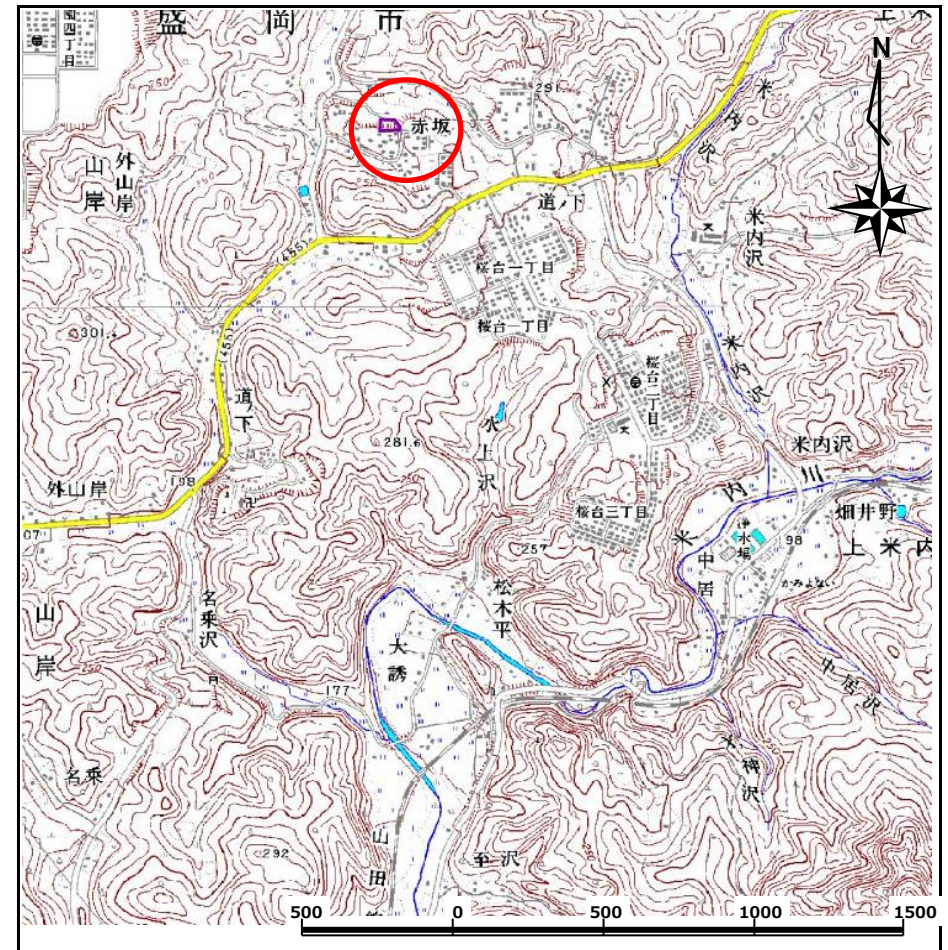
土砂災害防止に関する基礎調査(急傾斜地の崩壊)

表紙 概況、位置図

自然現象の種類	急傾斜地の崩壊
箇所番号	067D1003
箇所名	赤坂-1
所在地	盛岡市上米内字赤坂
調査機関	盛岡地方振興局土木部



位置図 (S=1:200,000)



概況図 (S=1:25,000)

岩手県

急傾斜地の崩壊区域調書

様式3-1 危害のおそれのある土地、著しい危害のおそれのある土地の設定図

調査年度

平成16年度

急傾斜地の位置

箇所番号

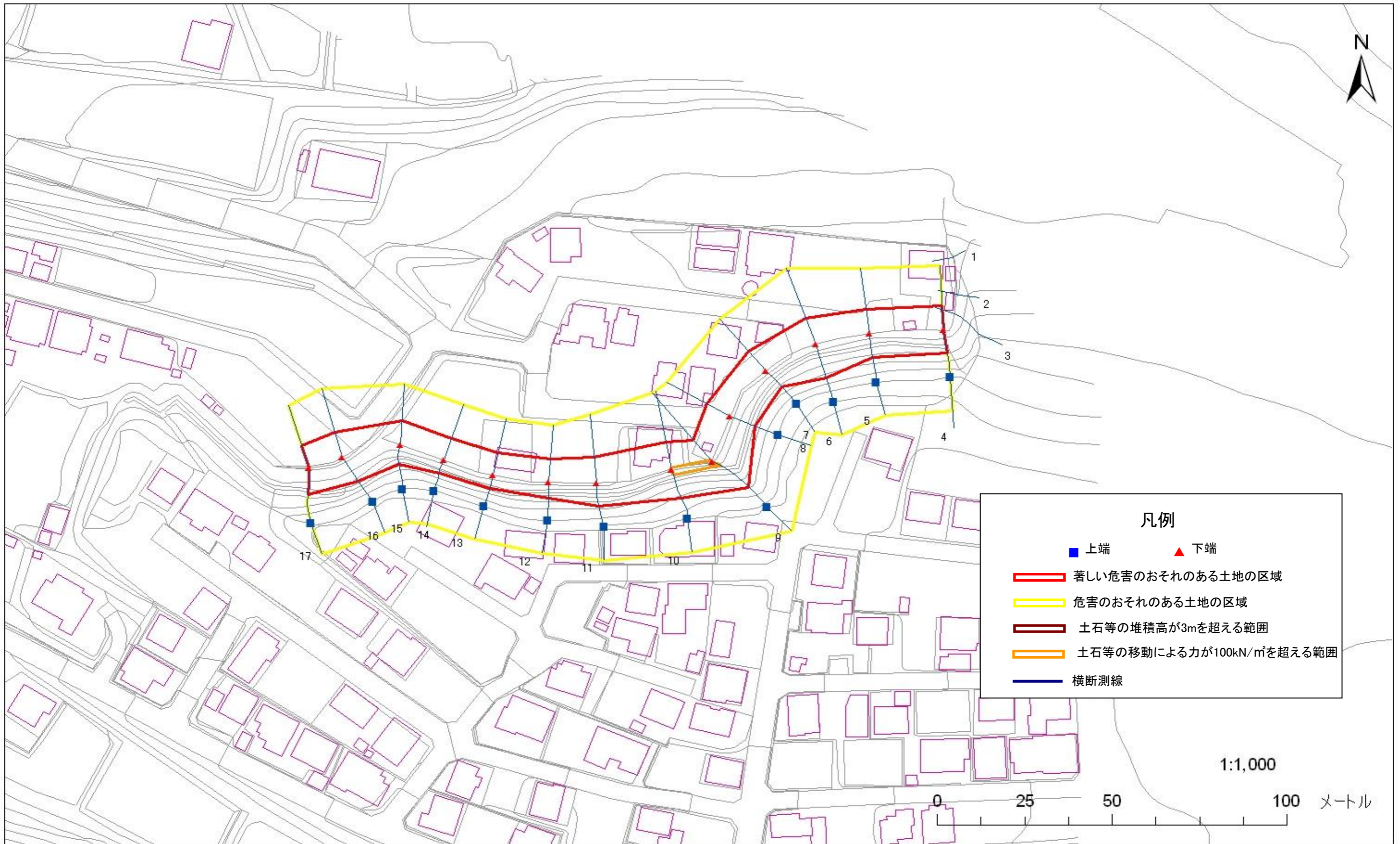
067D1003

箇所名

赤坂-1

所在地

盛岡市上米内字赤坂



凡例

■ 上端

▲ 下端

— 著しい危害のおそれのある土地の区域

— 危害のおそれのある土地の区域

— 土石等の堆積高が3mを超える範囲

— 土石等の移動による力が100kN/m²を超える範囲

— 横断測線

1:1,000

0 25 50 100 メートル

急傾斜地の崩壊区域調査

様式3-2 建築物に作用すると想定される衝撃に関する事項 (1/1)

														調査年度		平成16年度	
急傾斜地の位置				箇所番号				箇所名				所在地					
				067D1003				赤坂-1				盛岡市上米内字赤坂					
横断 測線 番号	急傾斜地の下端に隣接する土地								急傾斜地内								
	土石等の移動の高さと力の大きさ				土石等の堆積高さとの大きさ				土石等の移動の高さと力の大きさ				土石等の堆積高さとの大きさ				
	区分	高さ (m)	下端からの距離 (m)	力の大きさ (kN/m ²)	区分	下端からの水平 距離(m)	高さ (m)	力の大きさ (kN/m ²)	区分	高さ (m)	上端からの比高 (m)	力の大きさ (kN/m ²)	区分	上端からの比高 (m)	高さ (m)	力の大きさ (kN/m ²)	
4	100kN/m ² を超える	-	- ~ -	-	3mを超える	- ~ -	-	-	100kN/m ² を超える	-	- ~ -	-	3mを超える	- ~ -	-	-	
	それ以外	1.00	0.00 ~ 7.30	93.06	それ以外	0.00 ~ 0.00	1.67	8.78	それ以外	1.00	5.00 ~ 9.61	93.06	それ以外	5.00 ~ 9.61	1.67	8.78	
5	100kN/m ² を超える	-	- ~ -	-	3mを超える	- ~ -	-	-	100kN/m ² を超える	-	- ~ -	-	3mを超える	- ~ -	-	-	
	それ以外	1.00	0.00 ~ 7.35	93.66	それ以外	0.00 ~ 0.00	1.66	8.71	それ以外	1.00	5.00 ~ 9.81	93.66	それ以外	5.00 ~ 9.81	1.66	8.71	
6	100kN/m ² を超える	1.00	0.00 ~ 0.29	104.31	3mを超える	- ~ -	-	-	100kN/m ² を超える	1.00	11.02 ~ 11.93	104.31	3mを超える	- ~ -	-	-	
	それ以外	1.00	0.29 ~ 8.08	100.00	それ以外	0.00 ~ 8.08	2.05	10.73	それ以外	1.00	5.00 ~ 11.02	100.00	それ以外	5.00 ~ 11.93	2.05	10.73	
7	100kN/m ² を超える	-	- ~ -	-	3mを超える	- ~ -	-	-	100kN/m ² を超える	-	- ~ -	-	3mを超える	- ~ -	-	-	
	それ以外	1.00	0.00 ~ 7.63	97.82	それ以外	0.00 ~ 7.63	2.18	11.43	それ以外	1.00	5.00 ~ 10.15	97.82	それ以外	5.00 ~ 10.15	2.18	11.43	
8	100kN/m ² を超える	-	- ~ -	-	3mを超える	- ~ -	-	-	100kN/m ² を超える	-	- ~ -	-	3mを超える	- ~ -	-	-	
	それ以外	1.00	0.00 ~ 7.67	98.34	それ以外	0.00 ~ 7.67	2.10	11.01	それ以外	1.00	5.00 ~ 10.40	98.34	それ以外	5.00 ~ 10.40	2.10	11.01	
9	100kN/m ² を超える	1.00	0.00 ~ 0.49	107.29	3mを超える	- ~ -	-	-	100kN/m ² を超える	1.00	11.48 ~ 13.25	107.29	3mを超える	- ~ -	-	-	
	それ以外	1.00	0.49 ~ 8.28	100.00	それ以外	0.00 ~ 8.28	2.00	10.49	それ以外	1.00	5.00 ~ 11.48	100.00	それ以外	5.00 ~ 13.25	2.00	10.49	
10	100kN/m ² を超える	1.00	0.00 ~ 0.45	106.73	3mを超える	- ~ -	-	-	100kN/m ² を超える	1.00	10.54 ~ 11.81	106.73	3mを超える	- ~ -	-	-	
	それ以外	1.00	0.45 ~ 8.24	100.00	それ以外	0.00 ~ 8.24	2.16	11.35	それ以外	1.00	5.00 ~ 10.54	100.00	それ以外	5.00 ~ 11.81	2.16	11.35	
11	100kN/m ² を超える	-	- ~ -	-	3mを超える	- ~ -	-	-	100kN/m ² を超える	-	- ~ -	-	3mを超える	- ~ -	-	-	
	それ以外	1.00	0.00 ~ 7.68	98.52	それ以外	0.00 ~ 7.68	2.19	11.47	それ以外	1.00	5.00 ~ 10.27	98.52	それ以外	5.00 ~ 10.27	2.19	11.47	
12	100kN/m ² を超える	-	- ~ -	-	3mを超える	- ~ -	-	-	100kN/m ² を超える	-	- ~ -	-	3mを超える	- ~ -	-	-	
	それ以外	1.00	0.00 ~ 6.88	87.13	それ以外	0.00 ~ 6.88	1.75	9.18	それ以外	1.00	5.00 ~ 8.46	87.13	それ以外	5.00 ~ 8.46	1.75	9.18	
13	100kN/m ² を超える	-	- ~ -	-	3mを超える	- ~ -	-	-	100kN/m ² を超える	-	- ~ -	-	3mを超える	- ~ -	-	-	
	それ以外	1.00	0.00 ~ 6.82	86.27	それ以外	0.00 ~ 6.82	1.87	9.80	それ以外	1.00	5.00 ~ 8.59	86.27	それ以外	5.00 ~ 8.59	1.87	9.80	
14	100kN/m ² を超える	-	- ~ -	-	3mを超える	- ~ -	-	-	100kN/m ² を超える	-	- ~ -	-	3mを超える	- ~ -	-	-	
	それ以外	1.00	0.00 ~ 6.84	86.56	それ以外	0.00 ~ 6.84	1.90	9.95	それ以外	1.00	5.00 ~ 8.78	86.56	それ以外	5.00 ~ 8.78	1.90	9.95	
15	100kN/m ² を超える	-	- ~ -	-	3mを超える	- ~ -	-	-	100kN/m ² を超える	-	- ~ -	-	3mを超える	- ~ -	-	-	
	それ以外	1.00	0.00 ~ 7.03	89.20	それ以外	0.00 ~ 0.00	1.66	8.72	それ以外	1.00	5.00 ~ 9.02	89.20	それ以外	5.00 ~ 9.02	1.66	8.72	
16	100kN/m ² を超える	-	- ~ -	-	3mを超える	- ~ -	-	-	100kN/m ² を超える	-	- ~ -	-	3mを超える	- ~ -	-	-	
	それ以外	1.00	0.00 ~ 7.70	98.71	それ以外	0.00 ~ 7.70	2.06	10.83	それ以外	1.00	5.00 ~ 10.64	98.71	それ以外	5.00 ~ 10.64	2.06	10.83	
17	100kN/m ² を超える	-	- ~ -	-	3mを超える	- ~ -	-	-	100kN/m ² を超える	-	- ~ -	-	3mを超える	- ~ -	-	-	
	それ以外	1.00	0.00 ~ 6.94	87.98	それ以外	0.00 ~ 0.00	1.58	8.26	それ以外	1.00	5.00 ~ 9.67	87.98	それ以外	5.00 ~ 9.67	1.58	8.26	
	100kN/m ² を超える	-	- ~ -	-	3mを超える	- ~ -	-	-	100kN/m ² を超える	-	- ~ -	-	3mを超える	- ~ -	-	-	
	それ以外	-	- ~ -	-	それ以外	- ~ -	-	-	それ以外	-	- ~ -	-	それ以外	- ~ -	-	-	