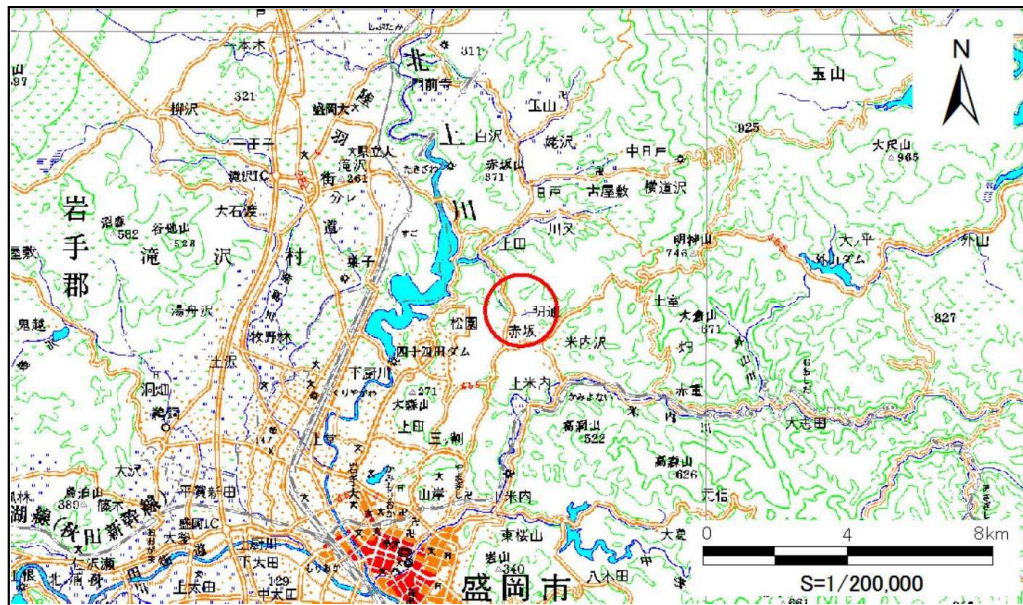


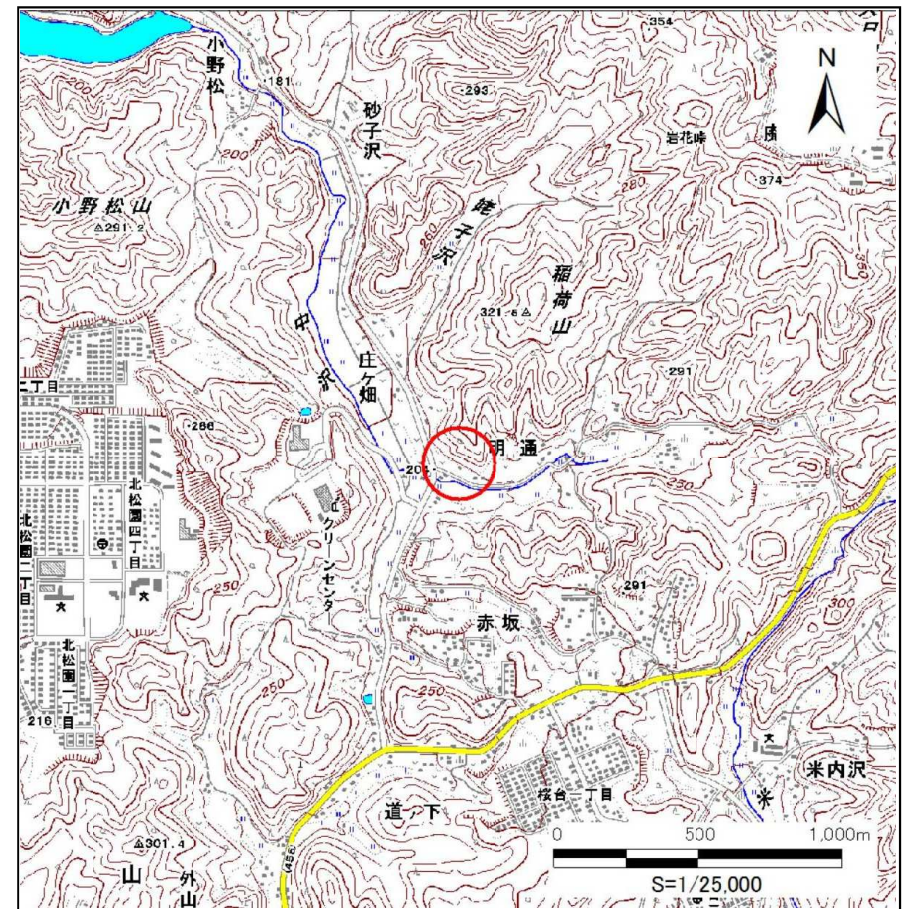
土砂災害防止に関する基礎調査(急傾斜地の崩壊)

表紙 概況、位置図

自然現象の種類	急傾斜地の崩壊
箇所番号	067B1022
箇所名	明通-1
所在地	盛岡市上米内字明通
調査機関	盛岡広域振興局土木部



位置図 (S=1:200,000)



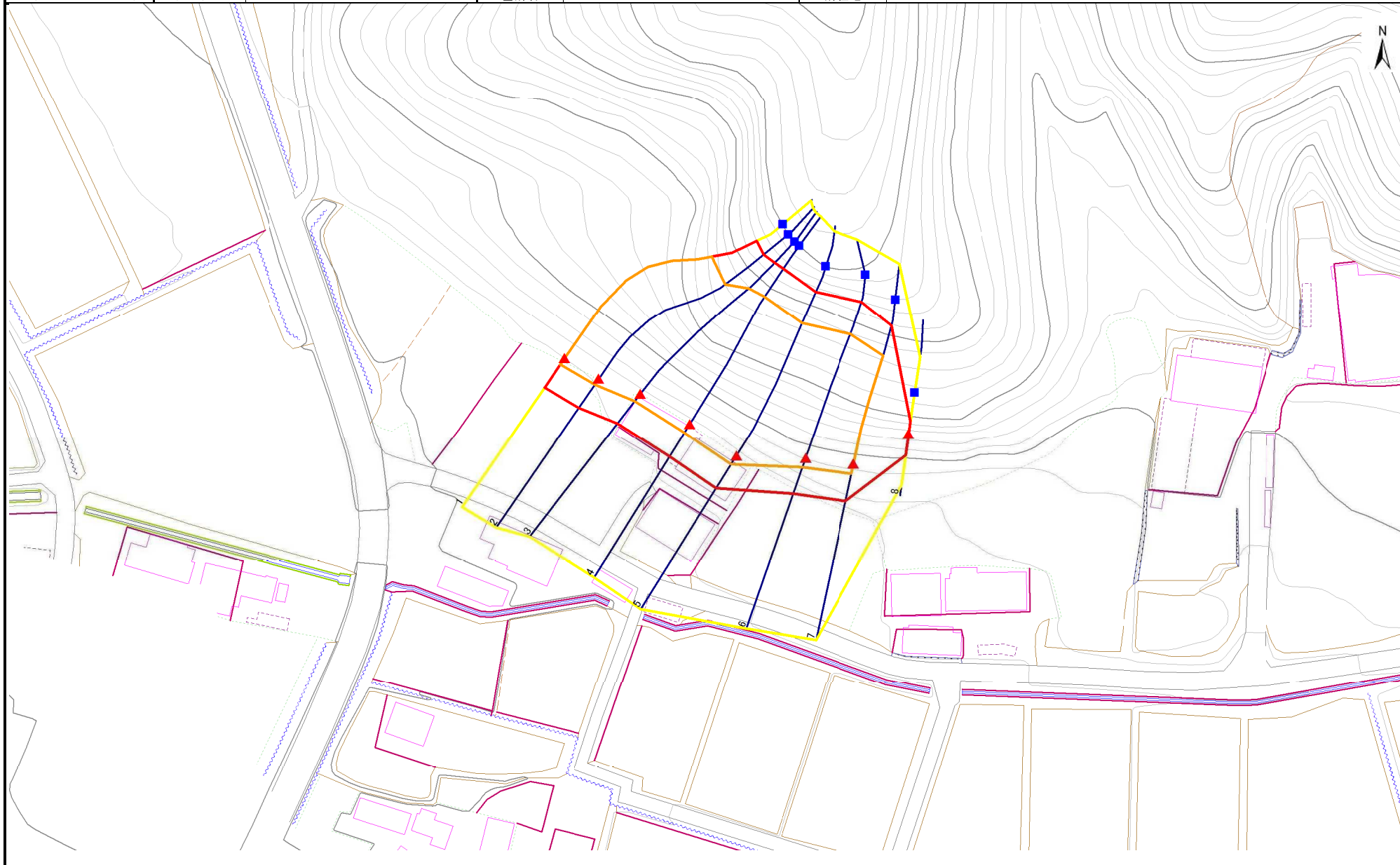
概況図 (S=1:25,000)

急傾斜地の崩壊区域調書

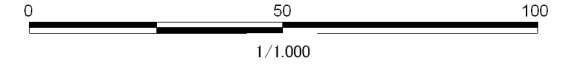
様式3-1 危害のおそれのある土地、著しい危害のおそれのある土地の設定図

調査年度 平成27年度

急傾斜地の位置	箇所番号	067B1022	箇所名	明通-1	所在地	盛岡市上米内字明通
---------	------	----------	-----	------	-----	-----------



凡例	■ 上端	— 横断測線	— 危害のおそれのある土地の区域	— 土石等の移動による力が100kN/mを超える範囲
	▲ 下端		— 著しい危害のおそれのある土地の区域	— 土石等の堆積高が3mを超える範囲



急傾斜地の崩壊区域調書

様式3-2 建築物に作用すると想定される衝撃に関する事項(1/1)

調査年度 平成27年度

急傾斜地の位置		箇所番号		067B1022		箇所名		明通-1		所在地		盛岡市上米内字明通				
横断 測線 番号	急傾斜地の下端に隣接する土地								急傾斜地内							
	土石等の移動の高さと力の大きさ				土石等の堆積高さと力の大きさ				土石等の移動の高さと力の大きさ				土石等の堆積高さと力の大きさ			
	区分	高さ (m)	下端からの距離 (m)	力の大きさ (kN/m ²)	区分	下端からの水平 距離(m)	高さ (m)	力の大きさ (kN/m ²)	区分	高さ (m)	上端からの比高 (m)	力の大きさ (kN/m ²)	区分	上端からの比高 (m)	高さ (m)	力の大きさ (kN/m ²)
1	100kN/m ² を超える	1.00	0.00 ~ 2.07	132.04	3mを超える	0.00 ~ 0.59	3.24	17.34	100kN/m ² を超える	1.00	12.57 ~ 43.00	132.04	3mを超える	40.00 ~ 43.00	3.24	17.34
	それ以外	1.00	2.07 ~ 9.85	100.00	それ以外	0.59 ~ 9.85	3.00	16.05	それ以外	1.00	5.00 ~ 12.57	100.00	それ以外	5.00 ~ 40.00	3.00	16.05
2	100kN/m ² を超える	1.00	0.00 ~ 1.97	130.46	3mを超える	- ~ -	-	-	100kN/m ² を超える	1.00	12.69 ~ 38.50	130.46	3mを超える	- ~ -	-	-
	それ以外	1.00	1.97 ~ 9.76	100.00	それ以外	0.00 ~ 9.76	2.79	14.92	それ以外	1.00	5.00 ~ 12.69	100.00	それ以外	5.00 ~ 38.50	2.79	14.92
3	100kN/m ² を超える	1.00	0.00 ~ 2.63	141.38	3mを超える	- ~ -	-	-	100kN/m ² を超える	1.00	11.38 ~ 37.81	141.38	3mを超える	- ~ -	-	-
	それ以外	1.00	2.63 ~ 10.42	100.00	それ以外	0.00 ~ 10.42	2.90	15.52	それ以外	1.00	5.00 ~ 11.38	100.00	それ以外	5.00 ~ 37.81	2.90	15.52
4	100kN/m ² を超える	1.00	0.00 ~ 2.82	144.67	3mを超える	- ~ -	-	-	100kN/m ² を超える	1.00	11.11 ~ 37.86	144.67	3mを超える	- ~ -	-	-
	それ以外	1.00	2.82 ~ 10.61	100.00	それ以外	0.00 ~ 10.61	2.94	15.73	それ以外	1.00	5.00 ~ 11.11	100.00	それ以外	5.00 ~ 37.86	2.94	15.73
5	100kN/m ² を超える	1.00	0.00 ~ 2.80	144.25	3mを超える	- ~ -	-	-	100kN/m ² を超える	1.00	11.14 ~ 37.86	144.25	3mを超える	- ~ -	-	-
	それ以外	1.00	2.80 ~ 10.58	100.00	それ以外	0.00 ~ 10.58	2.93	15.71	それ以外	1.00	5.00 ~ 11.14	100.00	それ以外	5.00 ~ 37.86	2.93	15.71
6	100kN/m ² を超える	1.00	0.00 ~ 2.73	143.07	3mを超える	- ~ -	-	-	100kN/m ² を超える	1.00	11.15 ~ 34.97	143.07	3mを超える	- ~ -	-	-
	それ以外	1.00	2.73 ~ 10.52	100.00	それ以外	0.00 ~ 10.52	2.93	15.70	それ以外	1.00	5.00 ~ 11.15	100.00	それ以外	5.00 ~ 34.97	2.93	15.70
7	100kN/m ² を超える	1.00	0.00 ~ 2.86	145.36	3mを超える	- ~ -	-	-	100kN/m ² を超える	1.00	10.87 ~ 32.00	145.36	3mを超える	- ~ -	-	-
	それ以外	1.00	2.86 ~ 10.65	100.00	それ以外	0.00 ~ 10.65	2.99	15.98	それ以外	1.00	5.00 ~ 10.87	100.00	それ以外	5.00 ~ 32.00	2.99	15.98
8	100kN/m ² を超える	-	- ~ -	-	3mを超える	- ~ -	-	-	100kN/m ² を超える	-	- ~ -	-	3mを超える	- ~ -	-	-
	それ以外	1.00	0.00 ~ 6.02	75.38	それ以外	0.00 ~ 0.00	1.61	8.64	それ以外	1.00	5.00 ~ 7.20	75.38	それ以外	5.00 ~ 7.20	1.61	8.64
	100kN/m ² を超える		~		3mを超える	~			100kN/m ² を超える		~		3mを超える	~		
	それ以外		~		それ以外	~			それ以外		~		それ以外	~		
	100kN/m ² を超える		~		3mを超える	~			100kN/m ² を超える		~		3mを超える	~		
	それ以外		~		それ以外	~			それ以外		~		それ以外	~		
	100kN/m ² を超える		~		3mを超える	~			100kN/m ² を超える		~		3mを超える	~		
	それ以外		~		それ以外	~			それ以外		~		それ以外	~		
	100kN/m ² を超える		~		3mを超える	~			100kN/m ² を超える		~		3mを超える	~		
	それ以外		~		それ以外	~			それ以外		~		それ以外	~		
	100kN/m ² を超える		~		3mを超える	~			100kN/m ² を超える		~		3mを超える	~		
	それ以外		~		それ以外	~			それ以外		~		それ以外	~		