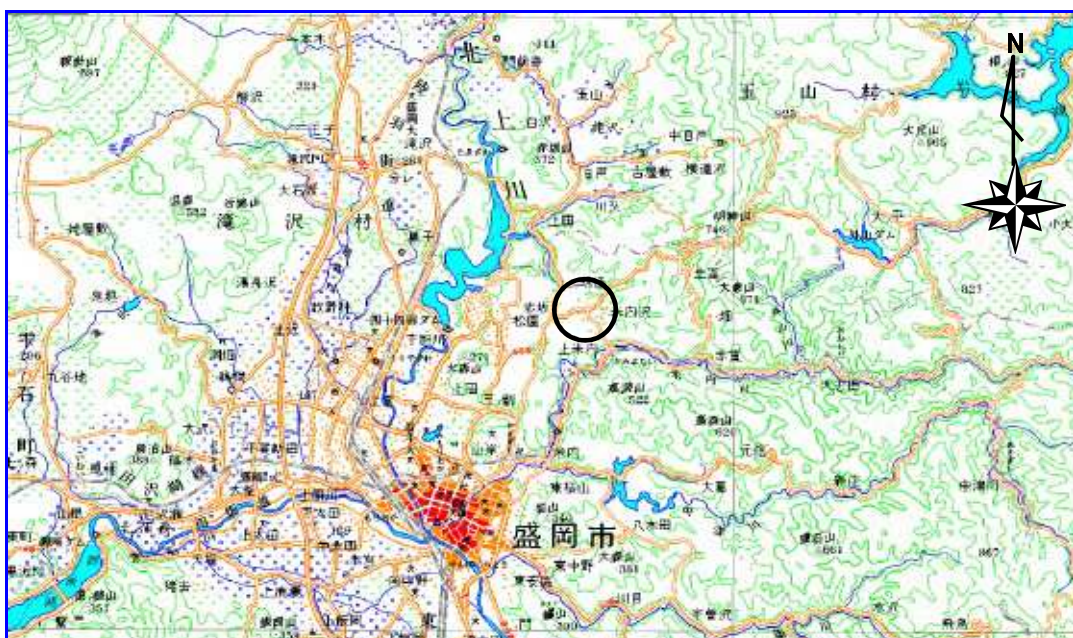


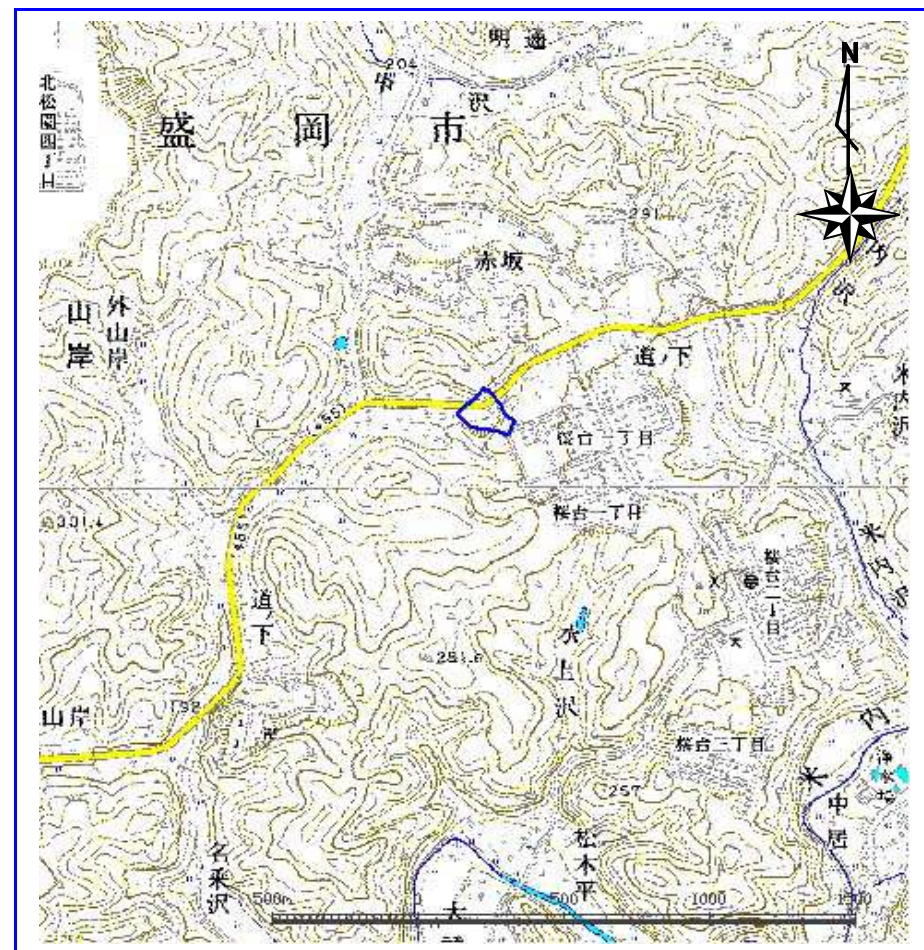
土砂災害防止に関する基礎調査(急傾斜地の崩壊)

表紙 概況、位置図

| | |
|---------|---------------|
| 自然現象の種類 | 急傾斜地の崩壊 |
| 箇所番号 | 067A1004 |
| 箇所名 | 道ノ下 |
| 所在地 | 盛岡市上米内字道ノ下 |
| 調査機関 | 岩手県盛岡地方振興局土木部 |



概況図 1:200,000



位置図 1:25,000

岩手県

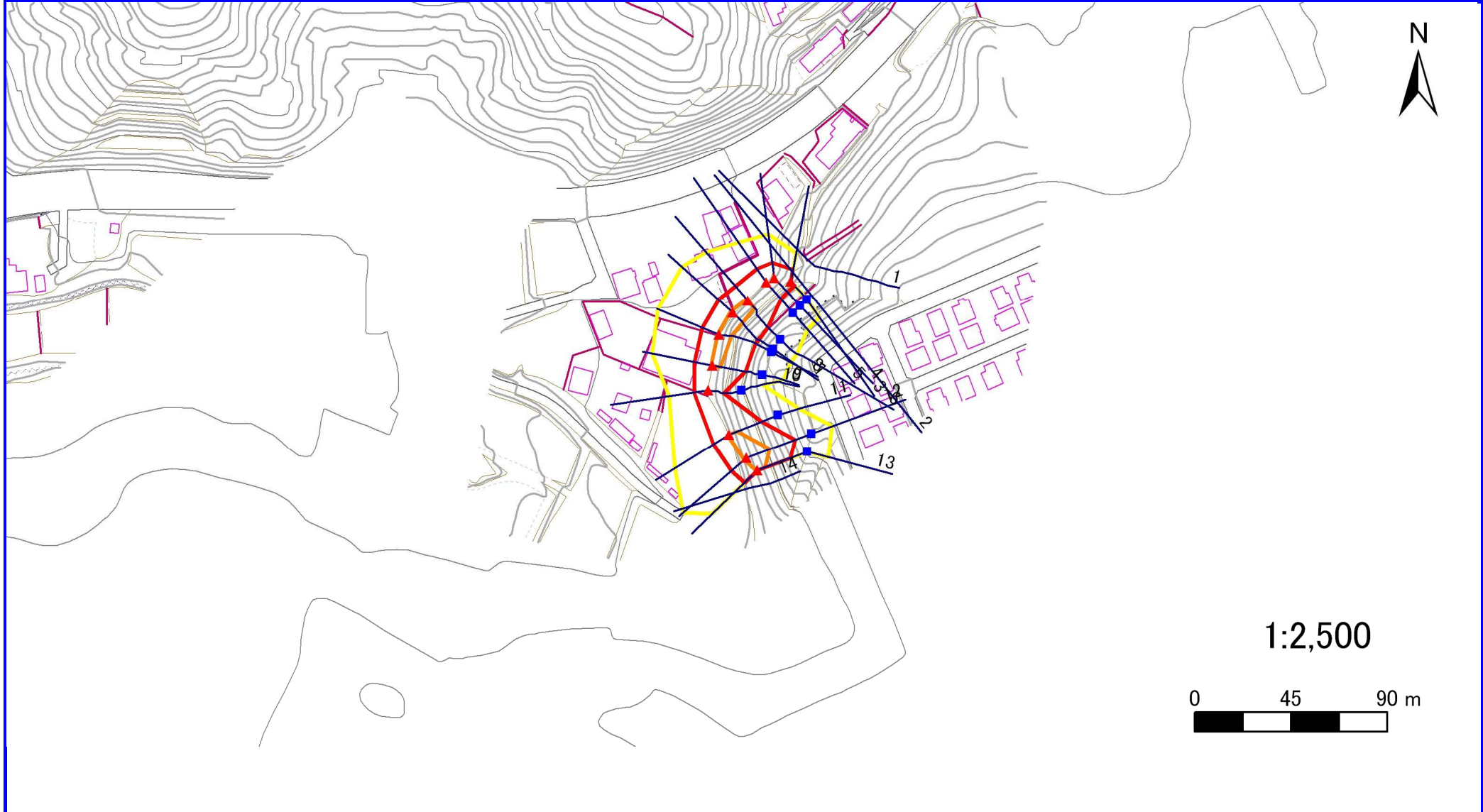
急傾斜地の崩壊区域調書

様式3-1 危害のおそれのある土地、著しい危害のおそれのある土地の設定図

調査年度

平成15年度

急傾斜地の位置 箇所番号 067A1004 箇所名 道ノ下 所在地 盛岡市上米内字道ノ下



| 凡例 | |
|------|--|
| ■ 上端 | — 横断測線 |
| ▲ 下端 | — 危害のおそれのある土地の区域 |
| | — 著しい危害のおそれのある土地の区域 |
| | — 土石等の移動による力が100kN/m ² を超える範囲 |
| | — 土石等の堆積高が3mを超える範囲 |

急傾斜地の崩壊区域調査

様式3-2 建築物に作用すると想定される衝撃に関する事項 (1/1)

| | | | | | | | | | | | | | | | | 調査年度 | 平成15年度 | | | |
|----------------|---------------------------|-----------|----------------|-------------------------------|---------------|------------------|-----------|-------------------------------|---------------------------|------------|---------------------------|-------------------------------|---------------|----------------|-----------|-------------------------------|--------|-------|------|-------|
| 急傾斜地の位置 | | 箇所番号 | 067A1004 | | | | 箇所名 | 道ノ下 | 所在地 | 盛岡市上米内字道ノ下 | | | | | | | | | | |
| 横断 測線 番号 | 急傾斜地の下端に隣接する土地 | | | | | | | | | | 急傾斜地内 | | | | | | | | | |
| | 土石等の移動の高さと力の大きさ | | | | 土砂等の堆積高さとの大きさ | | | | 土石等の移動の高さと力の大きさ | | | | 土砂等の堆積高さとの大きさ | | | | | | | |
| | 区分 | 高さ (m) | 下端からの距離 (m) | 力の大きさ (kN/m ²) | 区分 | 下端からの水平 距離(m) | 高さ (m) | 力の大きさ (kN/m ²) | 区分 | 高さ (m) | 上端からの比高 (m) | 力の大きさ (kN/m ²) | 区分 | 上端からの比高 (m) | 高さ (m) | 力の大きさ (kN/m ²) | | | | |
| 3 | 100kN/m ² を超える | - | - | - | 3mを超える | - | - | - | 100kN/m ² を超える | - | - | - | 3mを超える | - | - | - | | | | |
| | それ以外 | 1.00 | 0.00 | 5.61 | 70.01 | それ以外 | 0.00 | 5.61 | 1.58 | 8.28 | それ以外 | 1.00 | 5.00 | 6.67 | 70.01 | それ以外 | 5.00 | 6.67 | 1.58 | 8.28 |
| 4 | 100kN/m ² を超える | - | - | - | 3mを超える | - | - | - | 100kN/m ² を超える | - | - | - | 3mを超える | - | - | - | | | | |
| | それ以外 | 1.00 | 0.00 | 7.08 | 89.84 | それ以外 | 0.00 | 7.08 | 1.94 | 10.15 | それ以外 | 1.00 | 5.00 | 10.15 | 89.84 | それ以外 | 5.00 | 10.15 | 1.94 | 10.15 |
| 5 | 100kN/m ² を超える | - | - | - | 3mを超える | - | - | - | 100kN/m ² を超える | - | - | - | 3mを超える | - | - | - | | | | |
| | それ以外 | 1.00 | 0.00 | 7.44 | 95.06 | それ以外 | 0.00 | 7.44 | 1.95 | 10.21 | それ以外 | 1.00 | 5.00 | 11.12 | 95.06 | それ以外 | 5.00 | 11.12 | 1.95 | 10.21 |
| 6 | 100kN/m ² を超える | 1.00 | 0.00 | 0.71 | 110.64 | 3mを超える | - | - | - | - | 100kN/m ² を超える | 1.00 | 11.80 | 14.73 | 110.64 | 3mを超える | - | - | - | - |
| | それ以外 | 1.00 | 0.71 | 8.50 | 100.00 | それ以外 | 0.00 | 8.50 | 1.98 | 10.37 | それ以外 | 1.00 | 5.00 | 11.80 | 100.00 | それ以外 | 5.00 | 14.73 | 1.98 | 10.37 |
| 7 | 100kN/m ² を超える | 1.00 | 0.00 | 0.95 | 114.19 | 3mを超える | - | - | - | - | 100kN/m ² を超える | 1.00 | 11.73 | 15.81 | 114.19 | 3mを超える | - | - | - | - |
| | それ以外 | 1.00 | 0.95 | 8.73 | 100.00 | それ以外 | 0.00 | 8.73 | 2.15 | 11.29 | それ以外 | 1.00 | 5.00 | 11.73 | 100.00 | それ以外 | 5.00 | 15.81 | 2.15 | 11.29 |
| 8 | 100kN/m ² を超える | 1.00 | 0.00 | 0.75 | 111.26 | 3mを超える | - | - | - | - | 100kN/m ² を超える | 1.00 | 12.10 | 15.46 | 111.26 | 3mを超える | - | - | - | - |
| | それ以外 | 1.00 | 0.75 | 8.54 | 100.00 | それ以外 | 0.00 | 8.54 | 2.13 | 11.16 | それ以外 | 1.00 | 5.00 | 12.10 | 100.00 | それ以外 | 5.00 | 15.46 | 2.13 | 11.16 |
| 9 | 100kN/m ² を超える | 1.00 | 0.00 | 0.56 | 108.25 | 3mを超える | - | - | - | - | 100kN/m ² を超える | 1.00 | 12.02 | 14.32 | 108.25 | 3mを超える | - | - | - | - |
| | それ以外 | 1.00 | 0.56 | 8.34 | 100.00 | それ以外 | 0.00 | 8.34 | 1.96 | 10.30 | それ以外 | 1.00 | 5.00 | 12.02 | 100.00 | それ以外 | 5.00 | 14.32 | 1.96 | 10.30 |
| 10 | 100kN/m ² を超える | - | - | - | 3mを超える | - | - | - | - | - | 100kN/m ² を超える | - | - | - | - | 3mを超える | - | - | - | - |
| | それ以外 | 1.00 | 0.00 | 6.75 | 85.25 | それ以外 | 0.00 | 6.75 | 1.57 | 8.23 | それ以外 | 1.00 | 5.00 | 9.23 | 85.25 | それ以外 | 5.00 | 9.23 | 1.57 | 8.23 |
| 11 | 100kN/m ² を超える | 1.00 | 0.00 | 0.58 | 108.62 | 3mを超える | - | - | - | - | 100kN/m ² を超える | 1.00 | 12.17 | 14.66 | 108.62 | 3mを超える | - | - | - | - |
| | それ以外 | 1.00 | 0.58 | 8.37 | 100.00 | それ以外 | 0.00 | 8.37 | 1.96 | 10.26 | それ以外 | 1.00 | 5.00 | 12.17 | 100.00 | それ以外 | 5.00 | 14.66 | 1.96 | 10.26 |
| 12 | 100kN/m ² を超える | 1.00 | 0.00 | 1.25 | 118.94 | 3mを超える | - | - | - | - | 100kN/m ² を超える | 1.00 | 12.26 | 19.24 | 118.94 | 3mを超える | - | - | - | - |
| | それ以外 | 1.00 | 1.25 | 9.04 | 100.00 | それ以外 | 0.00 | 9.04 | 2.12 | 11.11 | それ以外 | 1.00 | 5.00 | 12.26 | 100.00 | それ以外 | 5.00 | 19.24 | 2.12 | 11.11 |
| 13 | 100kN/m ² を超える | 1.00 | 0.00 | 0.49 | 107.28 | 3mを超える | - | - | - | - | 100kN/m ² を超える | 1.00 | 12.38 | 14.53 | 107.28 | 3mを超える | - | - | - | - |
| | それ以外 | 1.00 | 0.49 | 8.28 | 100.00 | それ以外 | 0.00 | 8.28 | 1.94 | 10.20 | それ以外 | 1.00 | 5.00 | 12.38 | 100.00 | それ以外 | 5.00 | 14.53 | 1.94 | 10.20 |
| | 100kN/m ² を超える | | | | | 3mを超える | | | | | 100kN/m ² を超える | | | | | 3mを超える | | | | |
| | それ以外 | | | | | それ以外 | | | | | それ以外 | | | | | それ以外 | | | | |
| | 100kN/m ² を超える | | | | | 3mを超える | | | | | 100kN/m ² を超える | | | | | 3mを超える | | | | |
| | それ以外 | | | | | それ以外 | | | | | それ以外 | | | | | それ以外 | | | | |
| | 100kN/m ² を超える | | | | | 3mを超える | | | | | 100kN/m ² を超える | | | | | 3mを超える | | | | |
| | それ以外 | | | | | それ以外 | | | | | それ以外 | | | | | それ以外 | | | | |