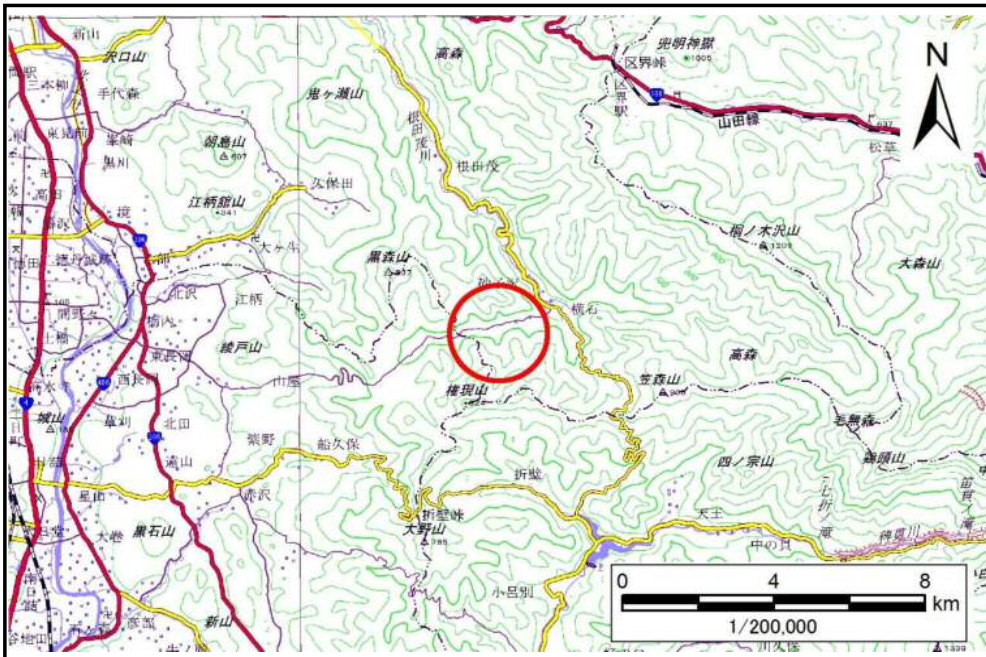


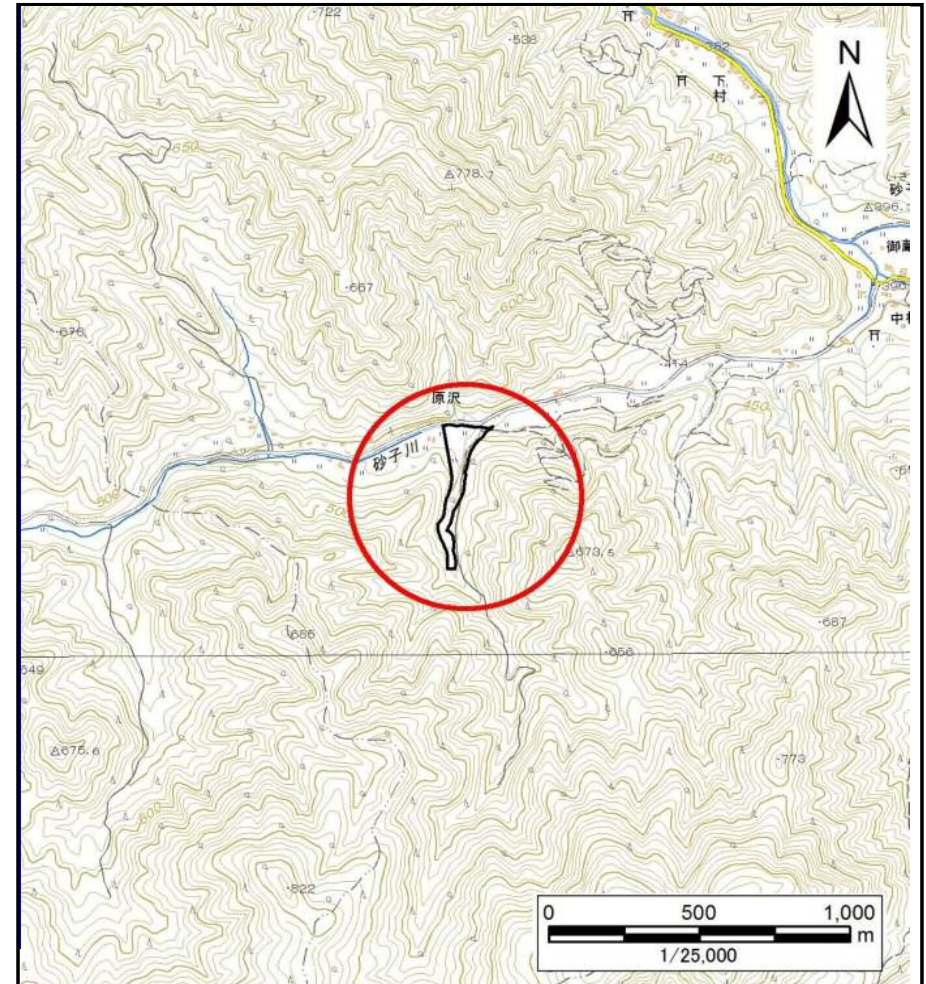
土砂災害防止に関する基礎調査(土石流)

表紙 概況,位置図

自然現象の種類	土石流
溪流番号	J088117
水系名	北上川
河川名	砂子川
溪流名	砂子沢第6地割の沢(2)
所在地	盛岡市砂子沢第6地割
調査機関	岩手県盛岡広域振興局土木部



概況図(S=1:200,000)



位置図(S=1:25,000)

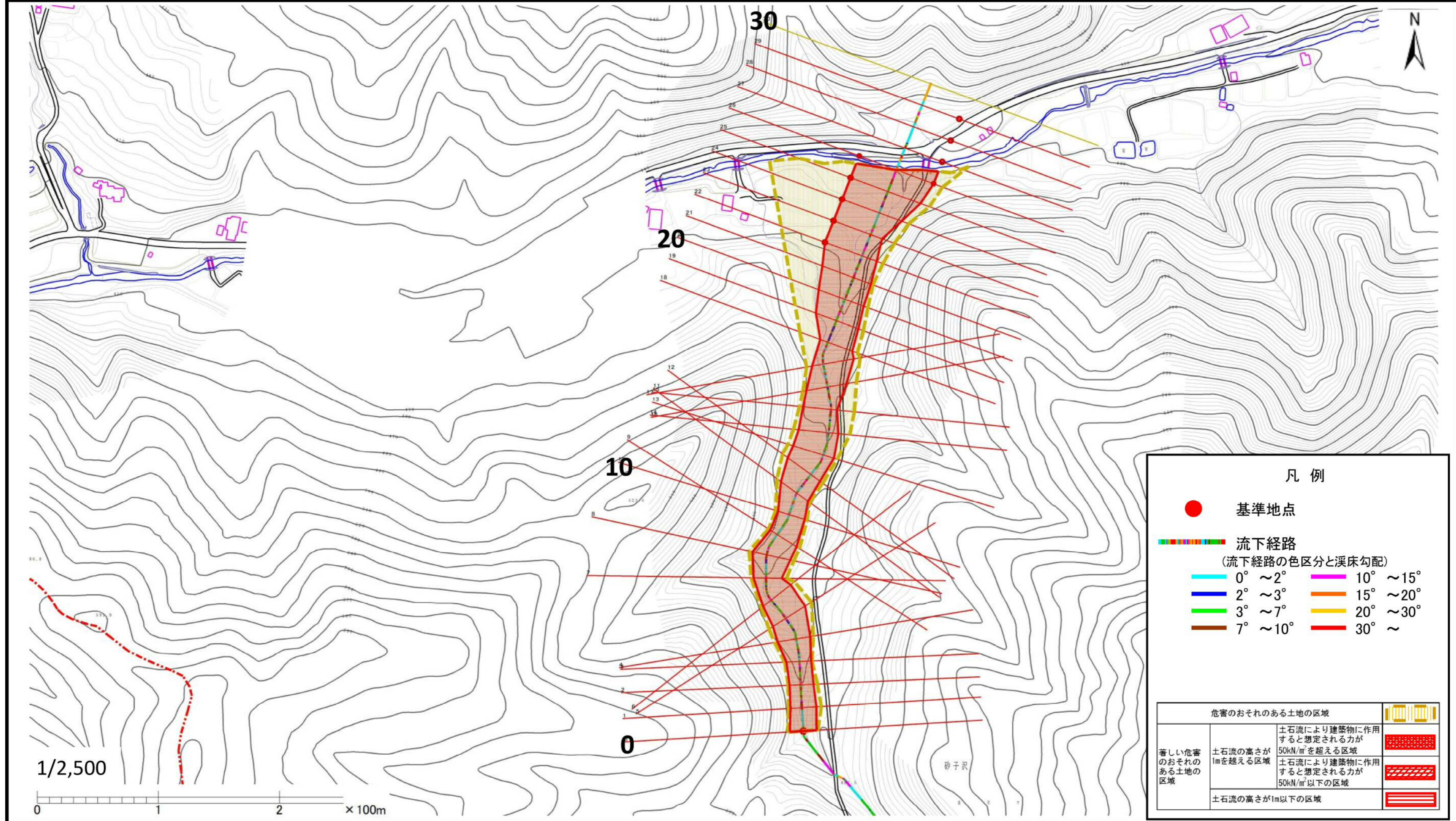
国土地理院の電子地形図200,000『盛岡』及び電子地形図25,000『区会、睦中折壁』を掲載

土石流区域調査

様式3-1 危害のおそれのある土地、著しい危害のおそれのある土地の設定図

調査年度 平成29年度

溪流の位置 溪流番号 J088117 溪流名 砂子沢第6地割の沢(2) 所在地 盛岡市砂子沢第6地割



土石流区域調書

様式3-2 建築物に作用すると想定される衝撃に関する事項

調査年度	平成29年度
------	--------

溪流の位置	溪流番号	J088117	溪流名	砂子沢第6地割の沢(2)	所在地	盛岡市砂子沢第6地割
-------	------	---------	-----	--------------	-----	------------

横断測線番号	土石流の高さh(m)	土石流の流体力Fd(kN/m ²)	建築物の耐力P2(kN/m ²)	横断測線番号	土石流の高さh(m)	土石流の流体力Fd(kN/m ²)	建築物の耐力P2(kN/m ²)
No.0	2.36	49.63	4.61	No.27	1.32	11.86	6.22
No.1	2.42	45.58	4.58	No.28	1.41	9.28	5.95
No.2	2.55	47.31	4.53	No.29	1.70	5.52	5.31
No.3	2.51	44.39	4.55	No.30	0.00	0.00	0.00
No.4	2.10	35.57	4.79				
No.5	1.92	30.85	4.99				
No.6	2.01	33.39	4.89				
No.7	2.24	41.93	4.68				
No.8	1.88	31.88	5.04				
No.9	2.17	35.59	4.73				
No.10	2.36	37.40	4.61				
No.11	2.04	33.42	4.85				
No.12	1.87	28.28	5.05				
No.13	1.82	25.76	5.12				
No.14	1.90	27.30	5.01				
No.15	2.08	31.02	4.81				
No.16	1.89	26.37	5.03				
No.17	1.86	24.30	5.07				
No.18	2.10	28.77	4.79				
No.19	1.79	22.59	5.17				
No.20	1.67	22.61	5.36				
No.21	1.60	21.43	5.50				
No.22	1.28	14.15	6.38				
No.23	1.26	14.62	6.45				
No.24	1.27	14.31	6.40				
No.25	1.28	14.07	6.37				
No.26	1.23	15.09	6.53				