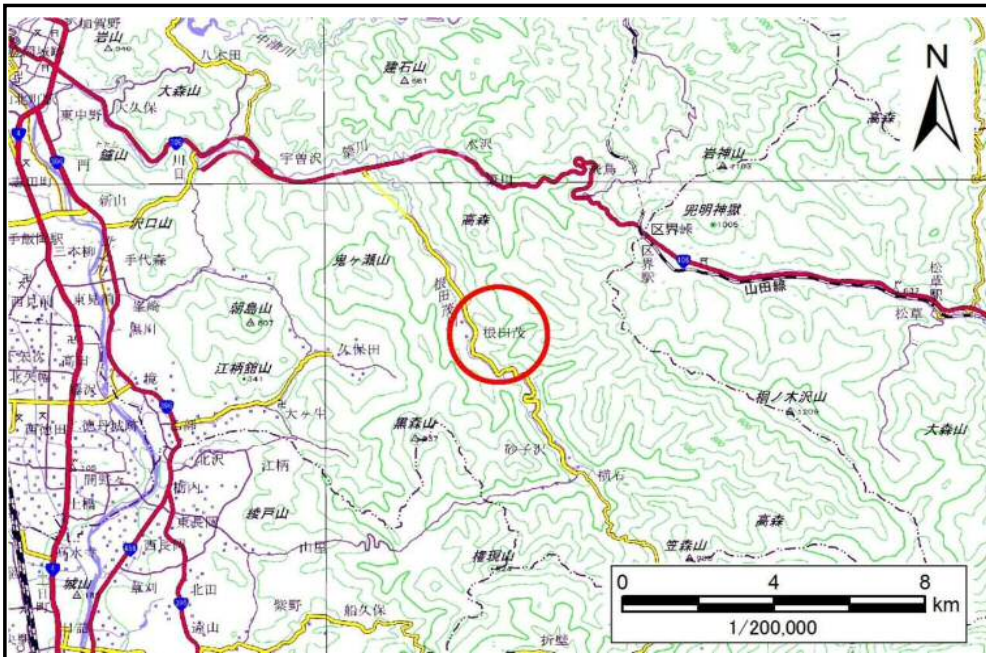


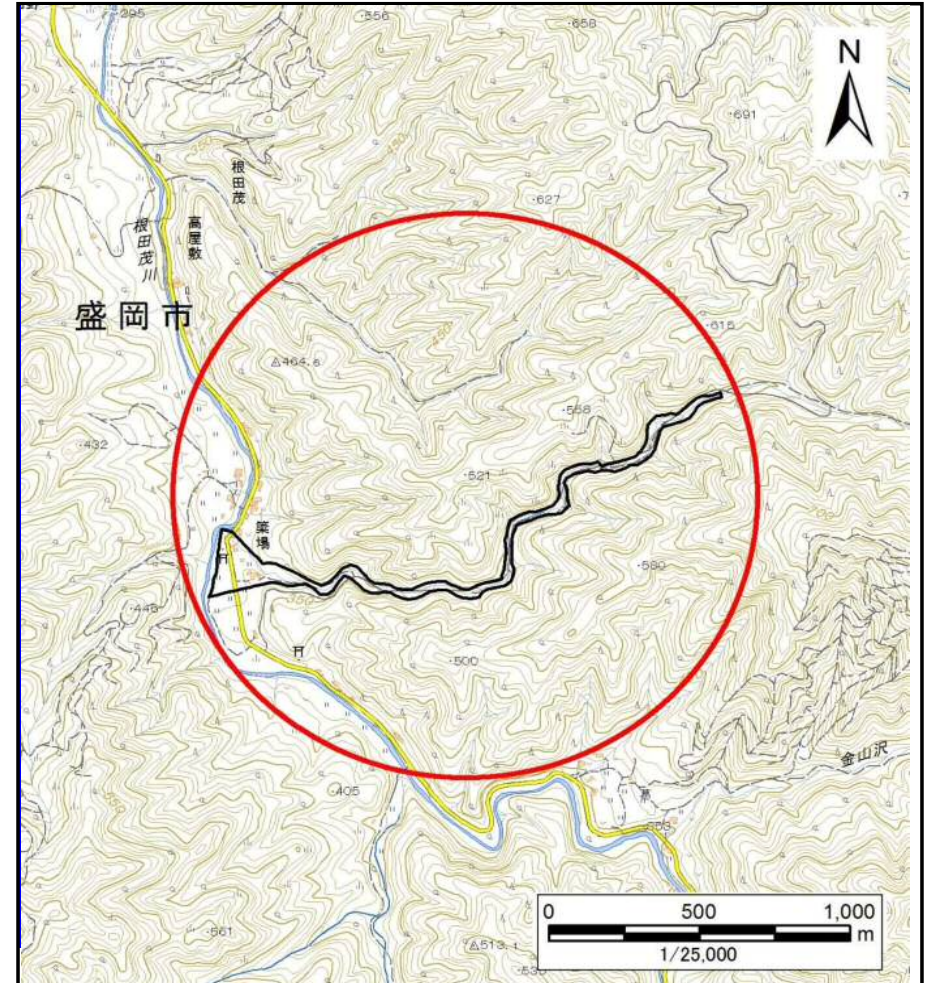
# 土砂災害防止に関する基礎調査(土石流)

表紙 概況,位置図

自然現象の種類	土石流
溪流番号	J088112
水系名	北上川
河川名	根田茂川
溪流名	根田茂第5地割の沢
所在地	盛岡市根田茂第5地割
調査機関	岩手県盛岡広域振興局土木部



概況図(S=1:200,000)



位置図(S=1:25,000)

国土地理院の電子地形図200,000『盛岡』及び電子地形図25,000『区界』を掲載

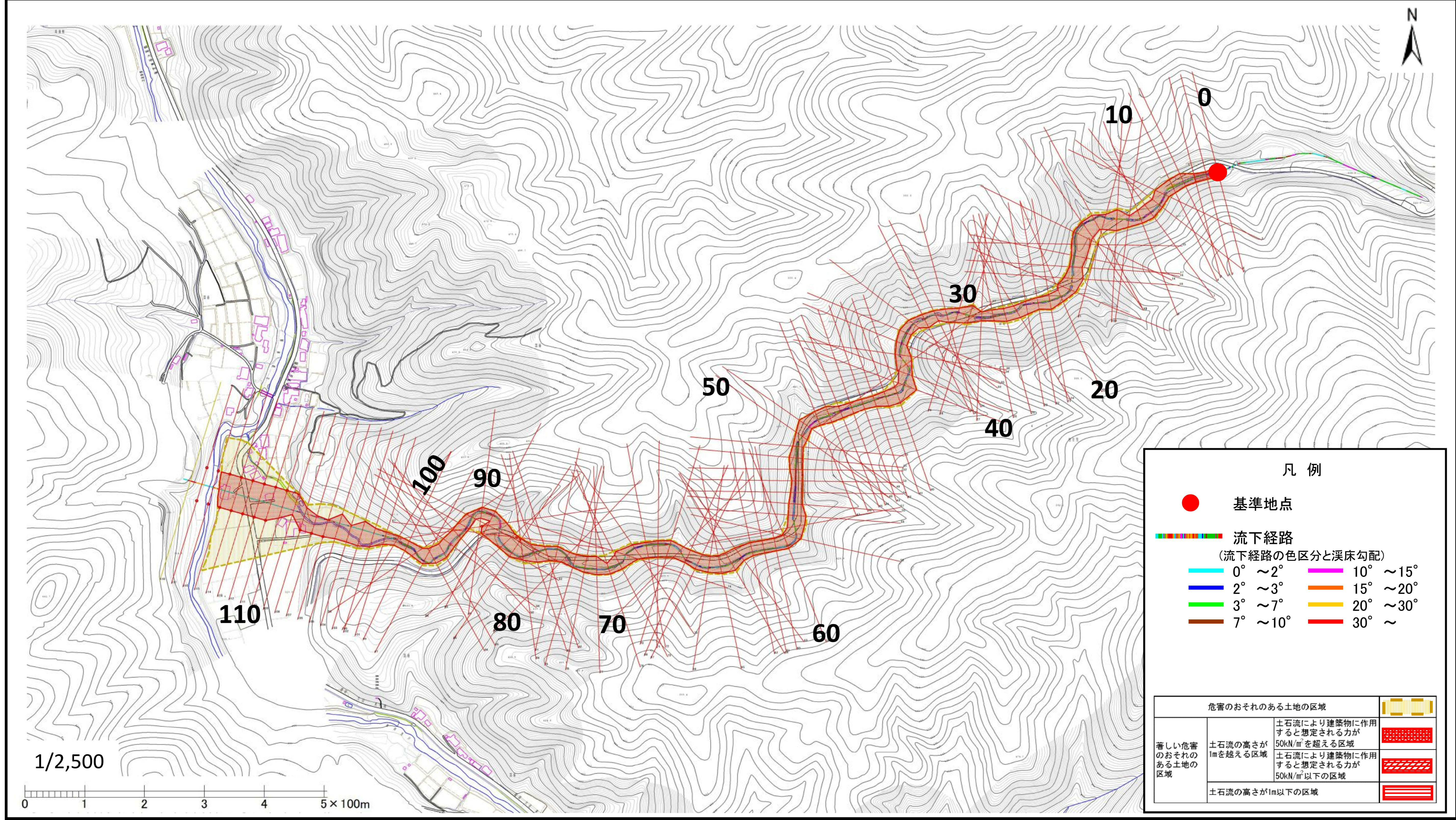


# 土石流区域調査

様式3-1 危害のおそれのある土地、著しい危害のおそれのある土地の設定図

調査年度 平成29年度

溪流の位置 溪流番号 J088112 溪流名 根田茂第5地割の沢 所在地 盛岡市根田茂第5地割



凡例													
<span style="color: red;">●</span>	基準地点												
	流下経路 (流下経路の色区分と溪床勾配)												
<span style="color: cyan;">—</span>	0° ~ 2°												
<span style="color: blue;">—</span>	2° ~ 3°												
<span style="color: green;">—</span>	3° ~ 7°												
<span style="color: brown;">—</span>	7° ~ 10°												
<span style="color: magenta;">—</span>	10° ~ 15°												
<span style="color: orange;">—</span>	15° ~ 20°												
<span style="color: yellow;">—</span>	20° ~ 30°												
<span style="color: red;">—</span>	30° ~												
<table border="1"> <thead> <tr> <th colspan="2">危害のおそれのある土地の区域</th> </tr> </thead> <tbody> <tr> <td rowspan="3">著しい危害のおそれのある土地の区域</td> <td>土石流により建築物に作用すると想定される力が50kN/m<sup>2</sup>を超える区域</td> <td></td> </tr> <tr> <td>土石流により建築物に作用すると想定される力が50kN/m<sup>2</sup>以下の区域</td> <td></td> </tr> <tr> <td>土石流の高さが1m以下の区域</td> <td></td> </tr> <tr> <td colspan="2">危害のおそれのある土地の区域</td> <td></td> </tr> </tbody> </table>		危害のおそれのある土地の区域		著しい危害のおそれのある土地の区域	土石流により建築物に作用すると想定される力が50kN/m <sup>2</sup> を超える区域		土石流により建築物に作用すると想定される力が50kN/m <sup>2</sup> 以下の区域		土石流の高さが1m以下の区域		危害のおそれのある土地の区域		
危害のおそれのある土地の区域													
著しい危害のおそれのある土地の区域	土石流により建築物に作用すると想定される力が50kN/m <sup>2</sup> を超える区域												
	土石流により建築物に作用すると想定される力が50kN/m <sup>2</sup> 以下の区域												
	土石流の高さが1m以下の区域												
危害のおそれのある土地の区域													



# 土石流区域調査

様式3-2 建築物に作用すると想定される衝撃に関する事項

調査年度 平成29年度

溪流の位置		溪流番号	溪流名		所在地
J088112		J088112	根田茂第5地割の沢		盛岡市根田茂第5地割

横断測線番号	土石流の高さh(m)	土石流の流体力Fd(kN/m <sup>2</sup> )	建築物の耐力P2(kN/m <sup>2</sup> )	横断測線番号	土石流の高さh(m)	土石流の流体力Fd(kN/m <sup>2</sup> )	建築物の耐力P2(kN/m <sup>2</sup> )
No.0	2.66	53.69	4.51	No.27	2.68	40.87	4.51
No.1	3.10	61.11	4.50	No.28	1.75	21.79	5.23
No.2	2.81	55.13	4.50	No.29	1.94	27.11	4.96
No.3	2.15	35.87	4.75	No.30	2.04	28.13	4.85
No.4	2.12	30.62	4.77	No.31	2.34	34.54	4.62
No.5	2.12	27.77	4.78	No.32	2.01	27.05	4.88
No.6	2.32	32.77	4.63	No.33	2.20	30.13	4.71
No.7	2.01	27.65	4.88	No.34	2.26	32.09	4.67
No.8	2.09	34.85	4.81	No.35	2.40	34.48	4.59
No.9	2.16	45.12	4.74	No.36	1.96	25.68	4.94
No.10	1.83	16.07	5.10	No.37	2.01	19.43	4.88
No.11	1.99	24.45	4.90	No.38	1.96	31.36	4.94
No.12	1.95	24.53	4.95	No.39	1.76	20.88	5.20
No.13	1.74	21.49	5.24	No.40	1.88	22.19	5.04
No.14	1.72	21.31	5.27	No.41	2.01	24.83	4.89
No.15	1.79	22.19	5.16	No.42	2.38	34.09	4.60
No.16	2.10	25.58	4.79	No.43	2.49	35.34	4.55
No.17	2.31	30.42	4.64	No.44	2.40	31.33	4.59
No.18	2.01	16.77	4.88	No.45	2.32	28.83	4.63
No.19	1.81	19.50	5.14	No.46	1.95	21.99	4.95
No.20	2.13	31.41	4.77	No.47	1.94	28.69	4.96
No.21	2.04	24.73	4.85	No.48	1.99	26.67	4.90
No.22	2.35	30.37	4.62	No.49	2.19	27.48	4.72
No.23	2.17	28.36	4.73	No.50	2.38	39.54	4.60
No.24	2.13	28.38	4.77	No.51	2.07	31.77	4.83
No.25	2.12	28.53	4.78	No.52	2.16	32.98	4.74
No.26	2.33	33.33	4.63	No.53	2.35	40.66	4.61

# 土石流区域調査

様式3-2 建築物に作用すると想定される衝撃に関する事項

調査年度 平成29年度

渓流の位置				渓流番号	渓流名		所在地
				J088112	根田茂第5地割の沢		盛岡市根田茂第5地割
横断測線番号	土石流の高さh(m)	土石流の流体力Fd(kN/m <sup>2</sup> )	建築物の耐力P2(kN/m <sup>2</sup> )	横断測線番号	土石流の高さh(m)	土石流の流体力Fd(kN/m <sup>2</sup> )	建築物の耐力P2(kN/m <sup>2</sup> )
No.54	2.17	37.92	4.73	No.81	2.01	25.69	4.89
No.55	2.02	33.92	4.87	No.82	2.03	25.17	4.86
No.56	1.74	26.13	5.24	No.83	1.74	21.70	5.25
No.57	1.85	22.89	5.08	No.84	1.16	13.78	6.81
No.58	1.70	23.93	5.31	No.85	1.68	17.63	5.34
No.59	1.92	30.02	4.99	No.86	1.77	17.93	5.20
No.60	2.24	27.83	4.68	No.87	1.41	9.23	5.97
No.61	2.27	27.32	4.66	No.88	1.28	11.15	6.36
No.62	2.25	25.38	4.68	No.89	2.37	31.77	4.60
No.63	2.16	21.11	4.74	No.90	2.34	33.62	4.62
No.64	1.87	17.12	5.05	No.91	2.42	33.44	4.58
No.65	1.92	19.07	4.99	No.92	2.22	29.81	4.69
No.66	1.98	21.96	4.91	No.93	2.31	29.74	4.64
No.67	1.91	24.94	5.00	No.94	2.20	26.32	4.71
No.68	2.27	24.93	4.66	No.95	1.99	23.67	4.90
No.69	2.08	24.99	4.81	No.96	1.94	21.78	4.96
No.70	1.88	21.39	5.04	No.97	1.84	25.77	5.08
No.71	1.94	22.72	4.97	No.98	2.22	26.21	4.69
No.72	1.98	23.50	4.91	No.99	2.79	26.81	4.50
No.73	1.94	22.13	4.96	No.100	2.85	26.01	4.50
No.74	1.64	16.61	5.42	No.101	2.60	20.17	4.52
No.75	1.92	25.10	4.99	No.102	2.04	14.31	4.85
No.76	2.38	34.27	4.60	No.103	1.77	10.45	5.19
No.77	1.74	22.65	5.24	No.104	2.25	14.36	4.68
No.78	1.87	24.51	5.04	No.105	1.74	10.46	5.24
No.79	2.17	27.14	4.73	No.106	1.46	8.27	5.81
No.80	2.23	29.80	4.69	No.107	1.46	8.35	5.83

## 土石流区域調書

様式3-2 建築物に作用すると想定される衝撃に関する事項

調査年度	平成29年度
------	--------

溪流の位置	溪流番号 J088112	溪流名 根田茂第5地割の沢	所在地 盛岡市根田茂第5地割
-------	-----------------	------------------	-------------------

横断測線番号	土石流の高さh(m)	土石流の流体力Fd(kN/m <sup>2</sup> )	建築物の耐力P2(kN/m <sup>2</sup> )	横断測線番号	土石流の高さh(m)	土石流の流体力Fd(kN/m <sup>2</sup> )	建築物の耐力P2(kN/m <sup>2</sup> )
No.108	1.29	10.65	6.33				
No.109	1.36	9.65	6.12				
No.110	1.39	9.23	6.03				
No.111	1.37	9.51	6.09				
No.112	1.38	9.32	6.04				
No.113	1.39	9.16	6.01				
No.114	1.44	8.58	5.88				
No.115	1.49	7.93	5.75				
No.116	1.25	11.18	6.46				
No.117	1.37	9.34	6.07				
No.118	0.00	0.00	0.00				