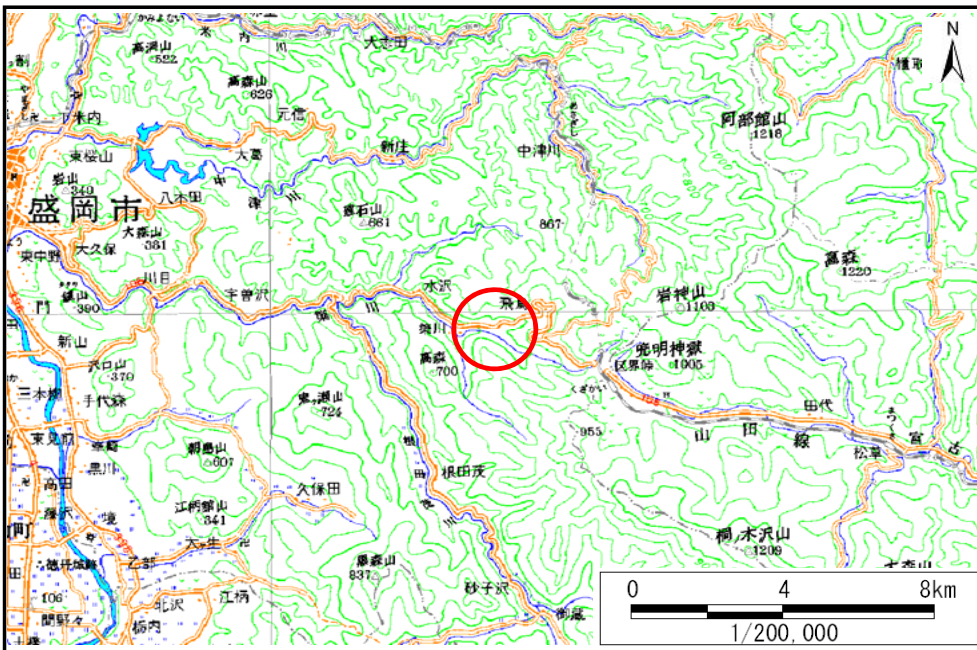


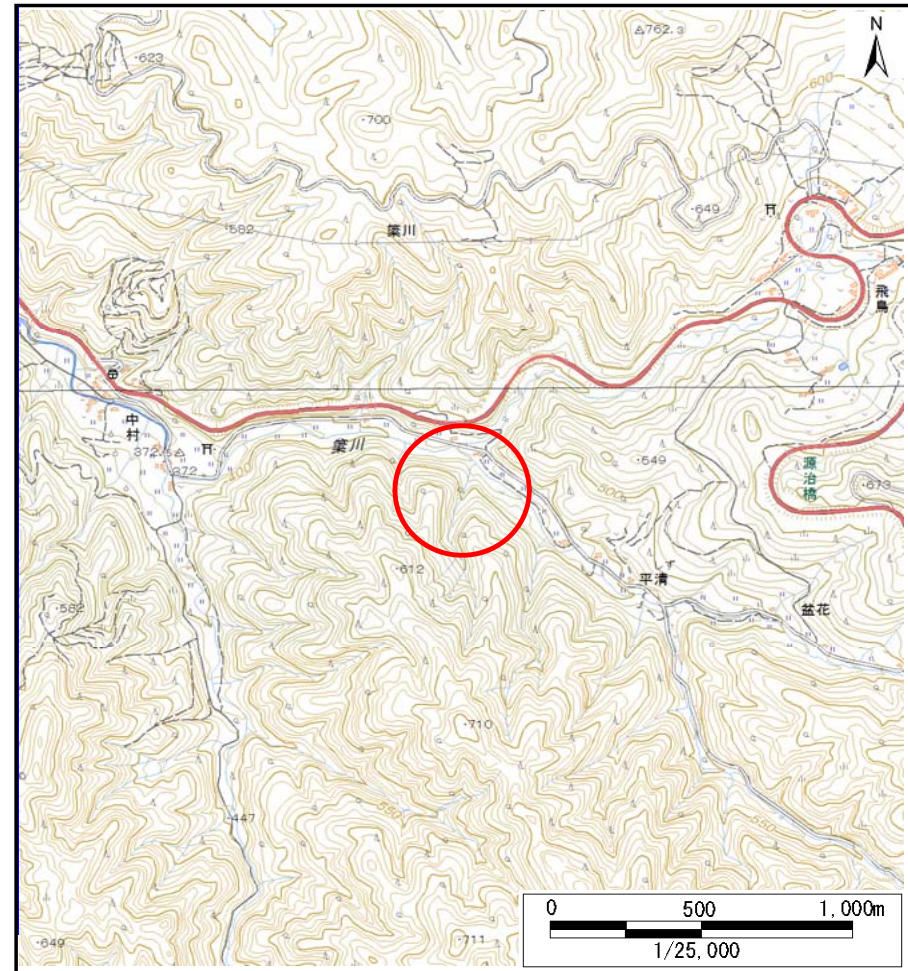
土砂災害防止に関する基礎調査(土石流)

表紙 位置,位置図

自然現象の種類	土石流
溪流番号	J088102
水系名	北上川
河川名	
溪流名	築川第4地割の沢(1)
所在地	盛岡市築川字第4地割
調査機関	盛岡広域振興局土木部



位置図(S=1:200,000)



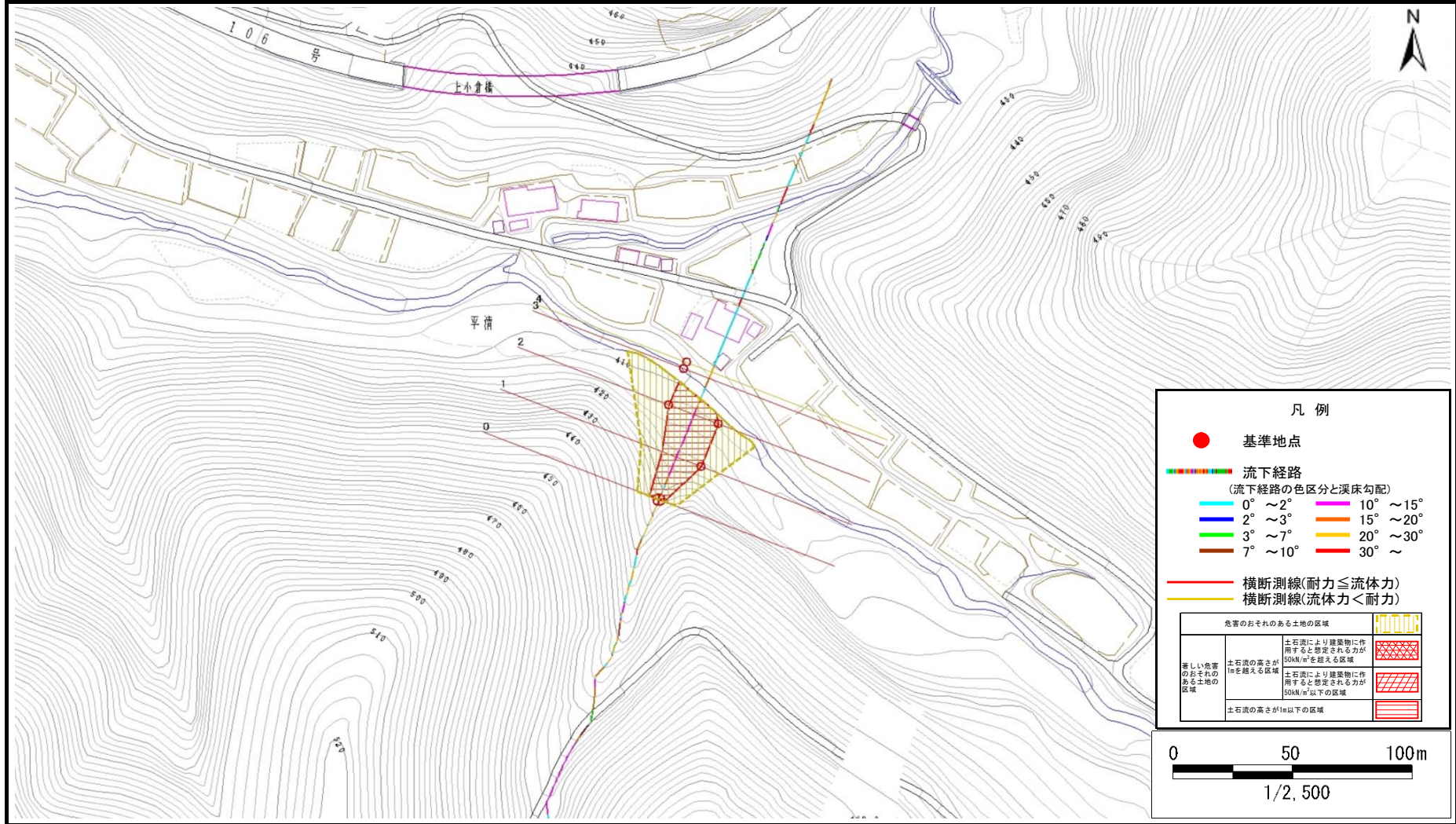
概況図(S=1:25,000)

土石流区域調査

様式3-1 危害のおそれのある土地、著しい危害のおそれのある土地の設定図

調査年度	平成28年度
------	--------

溪流の位置	溪流番号	J088102	溪流名	築川第4地割の沢(1)	所在地	盛岡市築川字第4地割
-------	------	---------	-----	-------------	-----	------------

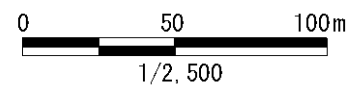


凡例

- 基準地点
- 流下経路
(流下経路の色区分と溪床勾配)

0° ~ 2°	10° ~ 15°
2° ~ 3°	15° ~ 20°
3° ~ 7°	20° ~ 30°
7° ~ 10°	30° ~
- 横断測線(耐力 ≤ 流体力)
- 横断測線(流体力 < 耐力)

危害のおそれのある土地の区域		
著しい危害のおそれのある土地の区域	土石流の高さが1mを超える区域	
	土石流の高さが50kN/m ² を超える区域	
	土石流の高さが1m以下の区域	



土石流区域調書

様式3-2 建築物に作用すると想定される衝撃に関する事項

調査年度	平成28年度
------	--------

溪流の位置	溪流番号	J088102	溪流名	築川第4地割の沢(1)	所在地	盛岡市築川字第4地割	
横断測線番号	土石流の高さh(m)	土石流の流体力Fd(kN/m²)	建築物の耐力P2(kN/m2)	横断測線番号	土石流の高さh(m)	土石流の流体力Fd(kN/m²)	建築物の耐力P2(kN/m2)
No.0	0.97	40.24	7.81				
No.1	0.47	15.80	14.49				
No.2	0.47	15.99	14.56				
No.3	0.47	15.27	14.50				
No.4	0.44	13.20	15.43				