

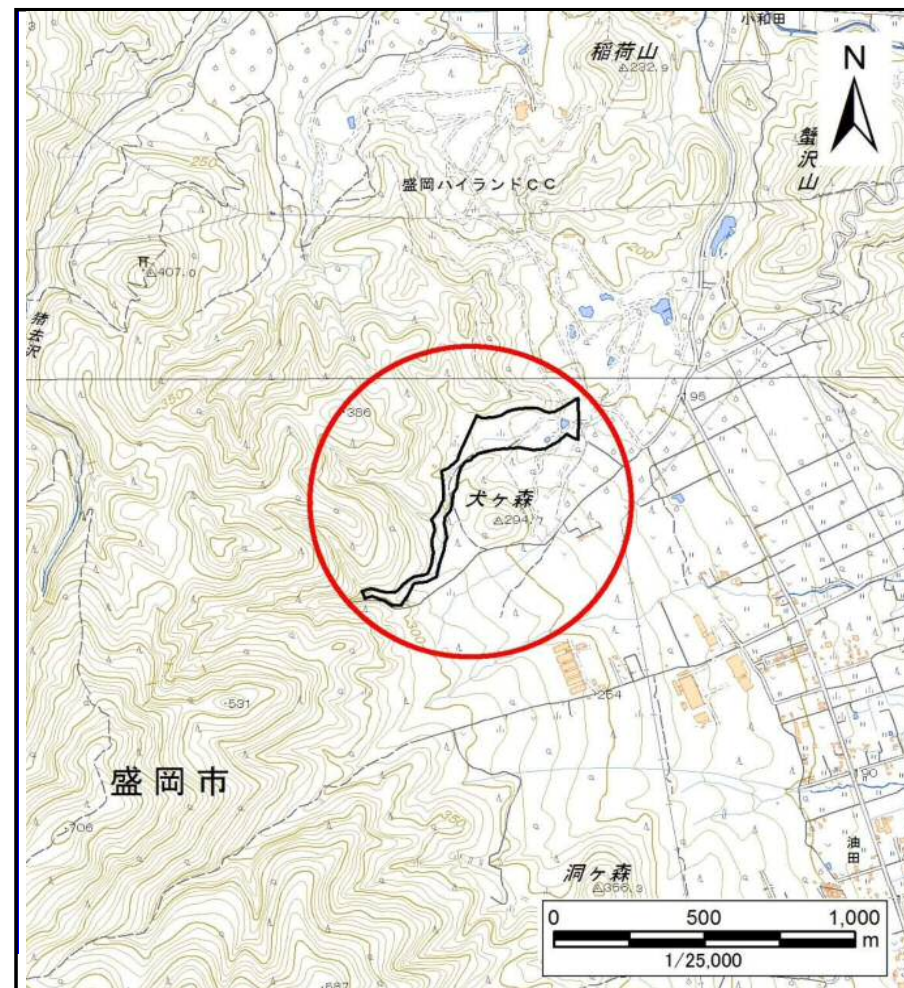
土砂災害防止に関する基礎調査(土石流)

表紙 概況,位置図

自然現象の種類	土石流
溪流番号	J086102
水系名	北上川
河川名	北上川
溪流名	飯ノ森の沢
所在地	盛岡市上鹿妻飯ノ森
調査機関	岩手県盛岡広域振興局土木部



概況図(S=1:200,000)



位置図(S=1:25,000)

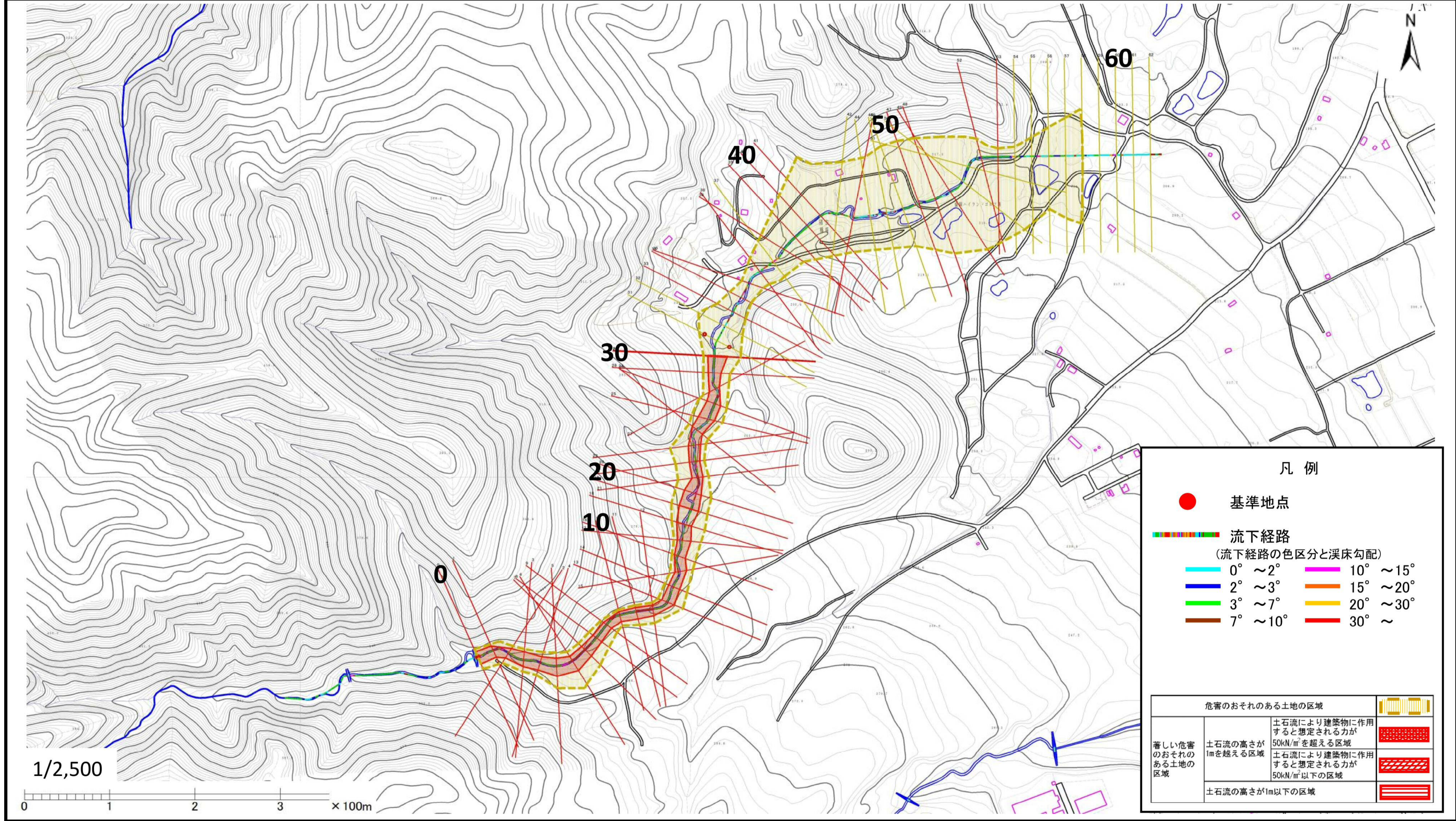
国土地理院の電子地形図200,000『秋田、盛岡』及び電子地形図25,000『小岩井農場、南昌山』を掲載

土石流区域調査

様式3-1 危害のおそれのある土地、著しい危害のおそれのある土地の設定図

調査年度 平成29年度

溪流の位置	溪流番号 J086102	溪流名 飯ノ森の沢	所在地 盛岡市上鹿妻飯ノ森
-------	--	---	---



土石流区域調書

様式3-2 建築物に作用すると想定される衝撃に関する事項

調査年度 平成29年度

渓流の位置		渓流番号	渓流名		所在地
J086102		飯ノ森の沢	盛岡市上鹿妻飯ノ森		

横断測線番号	土石流の高さh(m)	土石流の流体力Fd(kN/m ²)	建築物の耐力P2(kN/m ²)	横断測線番号	土石流の高さh(m)	土石流の流体力Fd(kN/m ²)	建築物の耐力P2(kN/m ²)
No.0	1.23	19.68	6.56	No.27	1.41	18.84	5.97
No.1	1.28	21.44	6.37	No.28	1.30	16.85	6.30
No.2	1.33	23.55	6.19	No.29	1.02	11.84	7.50
No.3	1.16	15.48	6.82	No.30	0.99	11.31	7.71
No.4	1.22	16.24	6.59	No.31	0.82	8.67	8.99
No.5	1.04	13.19	7.42	No.32	0.83	7.71	8.85
No.6	1.07	14.87	7.23	No.33	1.33	13.00	6.18
No.7	1.17	18.21	6.77	No.34	1.69	17.09	5.33
No.8	1.34	23.20	6.17	No.35	1.31	14.61	6.27
No.9	1.38	24.96	6.04	No.36	1.22	12.91	6.56
No.10	1.41	22.43	5.95	No.37	0.87	7.07	8.57
No.11	1.31	20.10	6.27	No.38	1.12	11.42	7.01
No.12	1.38	22.05	6.04	No.39	1.21	12.91	6.61
No.13	1.21	18.74	6.60	No.40	1.40	16.06	5.98
No.14	1.30	20.16	6.30	No.41	1.24	13.15	6.49
No.15	1.32	20.51	6.23	No.42	0.83	7.77	8.91
No.16	1.36	20.38	6.11	No.43	1.14	11.96	6.92
No.17	1.25	17.47	6.48	No.44	0.83	7.74	8.89
No.18	1.17	15.17	6.80	No.45	0.85	7.33	8.70
No.19	0.98	12.22	7.76	No.46	0.83	7.65	8.85
No.20	1.08	13.58	7.22	No.47	0.98	10.20	7.79
No.21	1.39	20.46	6.03	No.48	1.22	12.16	6.60
No.22	1.43	21.81	5.89	No.49	1.21	11.63	6.61
No.23	1.31	18.62	6.24	No.50	0.86	7.17	8.62
No.24	1.29	17.96	6.31	No.51	0.86	7.23	8.65
No.25	1.11	14.06	7.07	No.52	1.15	10.52	6.88
No.26	1.21	15.73	6.61	No.53	1.30	11.99	6.29

土石流区域調書

様式3-2 建築物に作用すると想定される衝撃に関する事項

調査年度	平成29年度
------	--------

溪流の位置	溪流番号 J086102	溪流名 飯ノ森の沢	所在地	盛岡市上鹿妻飯ノ森
-------	--------------	-----------	-----	-----------

横断測線番号	土石流の高さh(m)	土石流の流体力Fd(kN/m ²)	建築物の耐力P2(kN/m ²)	横断測線番号	土石流の高さh(m)	土石流の流体力Fd(kN/m ²)	建築物の耐力P2(kN/m ²)
No.54	0.89	6.47	8.37				
No.55	0.93	5.64	8.12				
No.56	0.93	5.54	8.09				
No.57	0.97	4.89	7.85				
No.58	1.01	4.32	7.59				
No.59	1.04	3.97	7.42				
No.60	0.98	4.44	7.75				
No.61	0.99	4.37	7.70				
No.62	1.05	3.83	7.34				