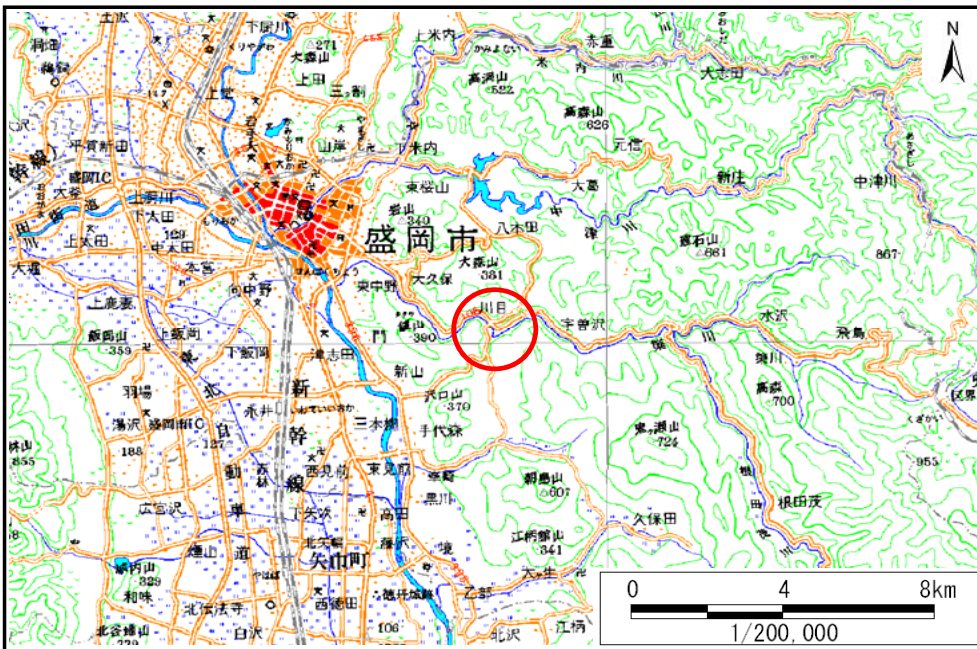


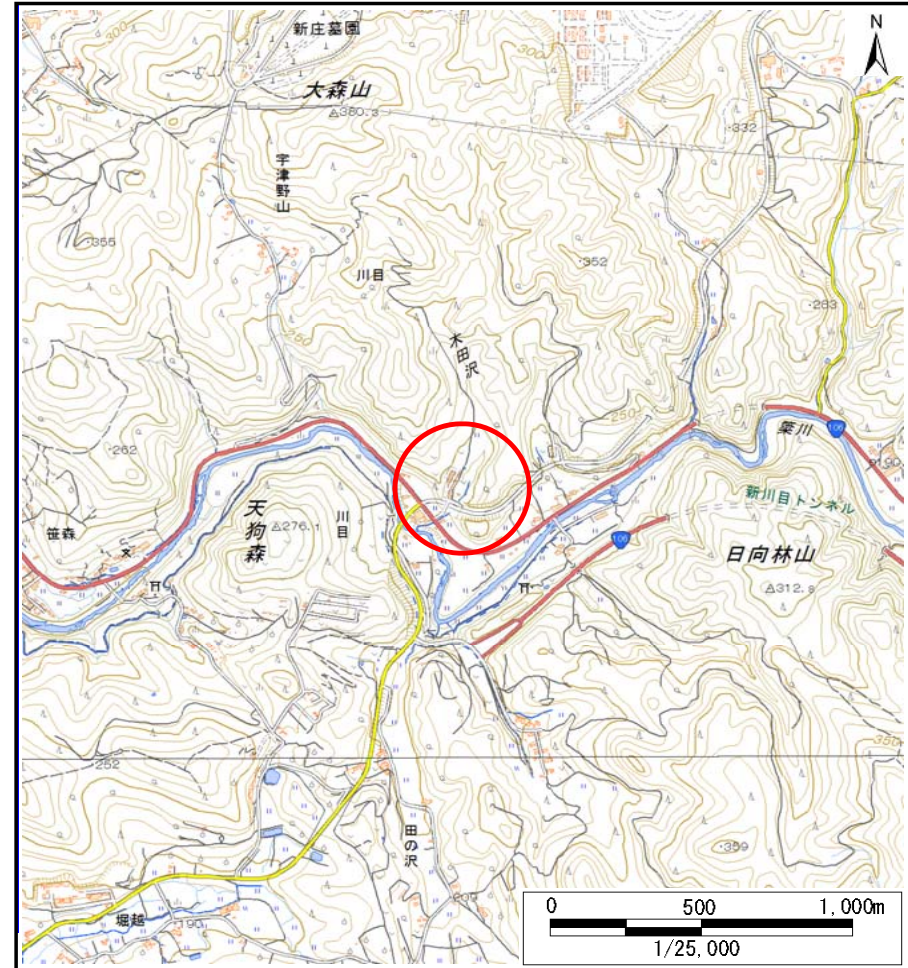
# 土砂災害防止に関する基礎調査(土石流)

表紙 位置位置図

自然現象の種類	土石流
溪流番号	J077110
水系名	北上川
河川名	
溪流名	川目の沢(3)
所在地	盛岡市川目字第6地割
調査機関	盛岡広域振興局土木部



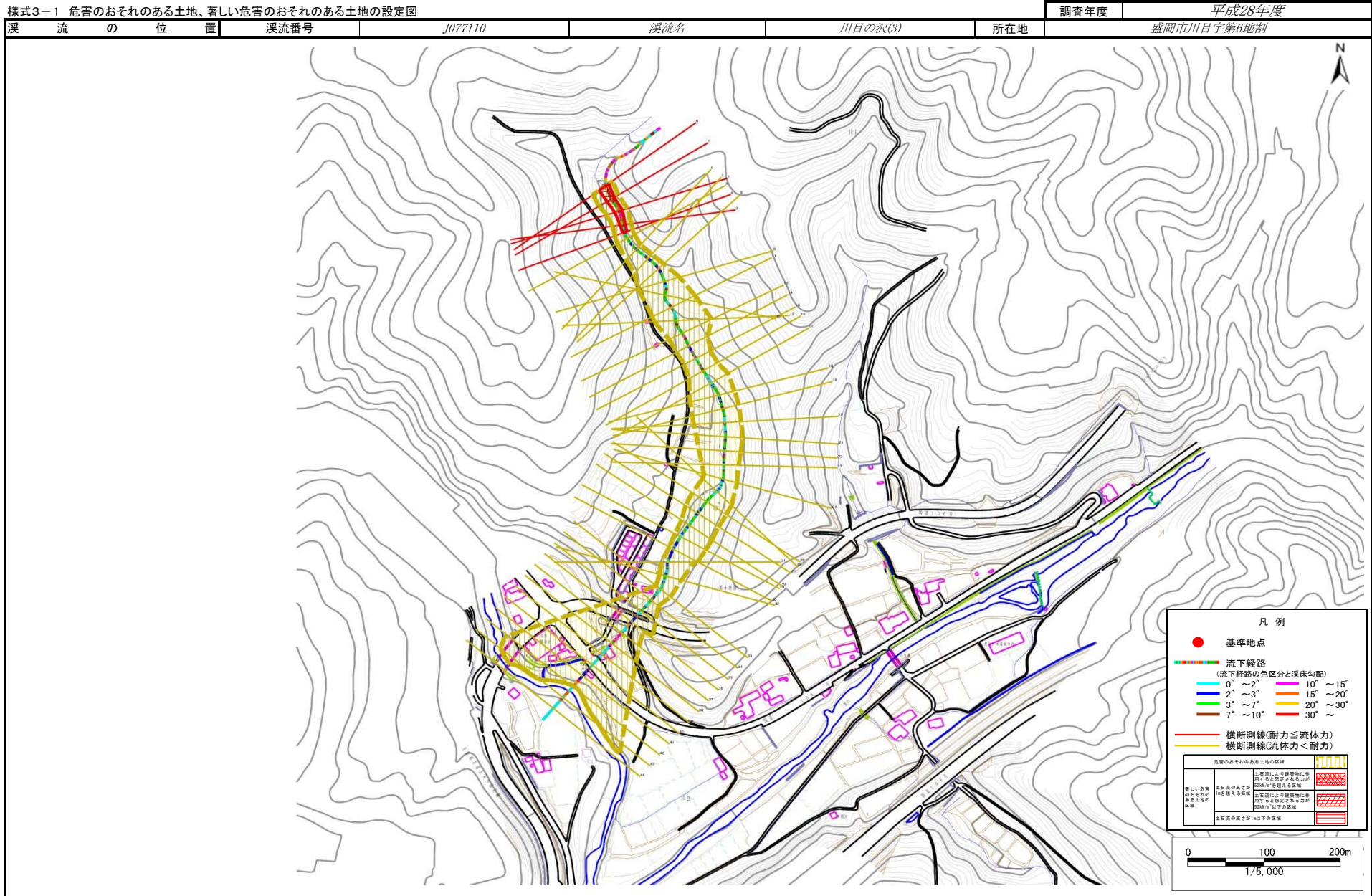
位置図(S=1:200,000)



概況図(S=1:25,000)

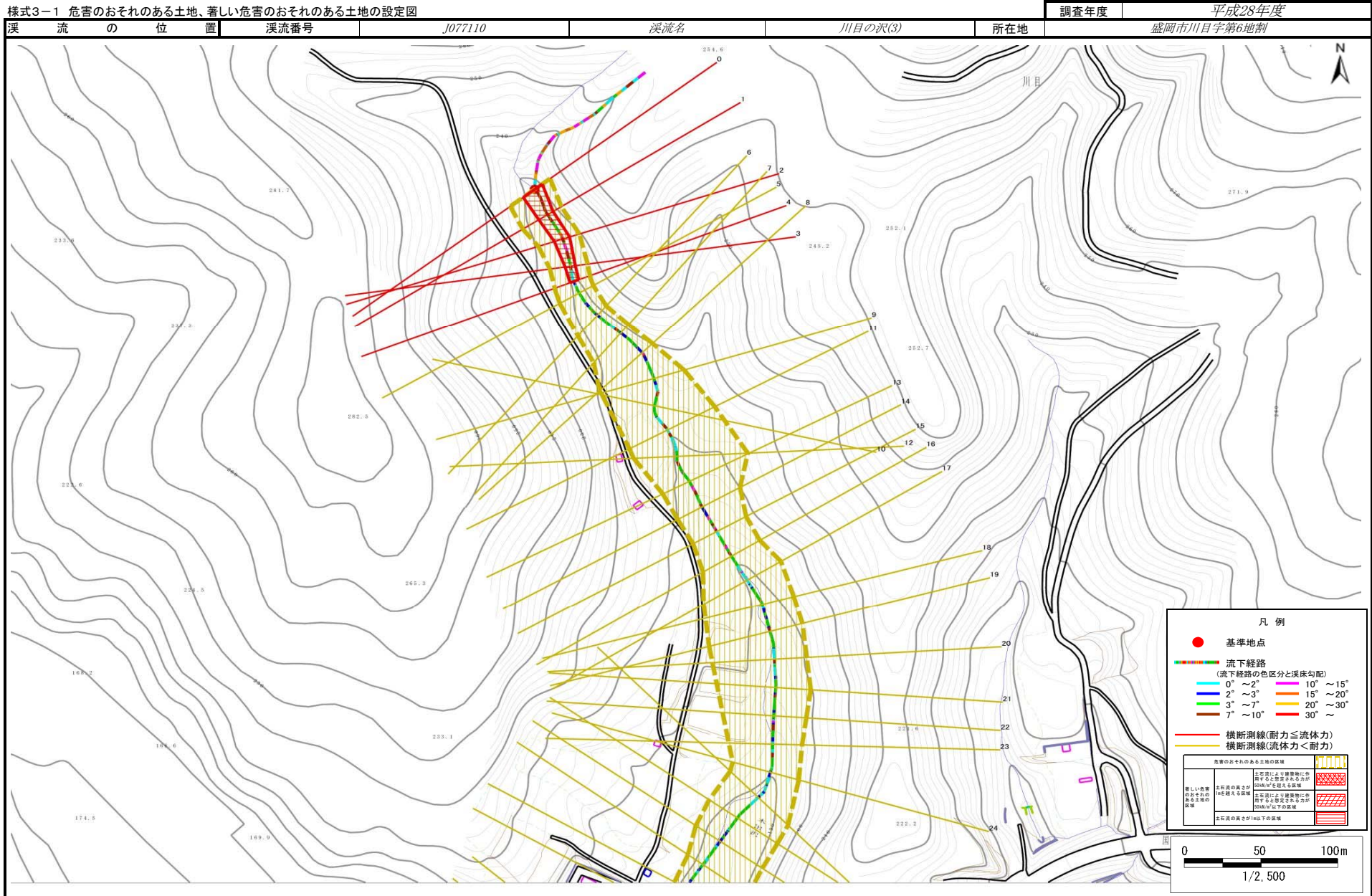
# 土石流区域調査

様式3-1 危害のおそれのある土地、著しい危害のおそれのある土地の設定図



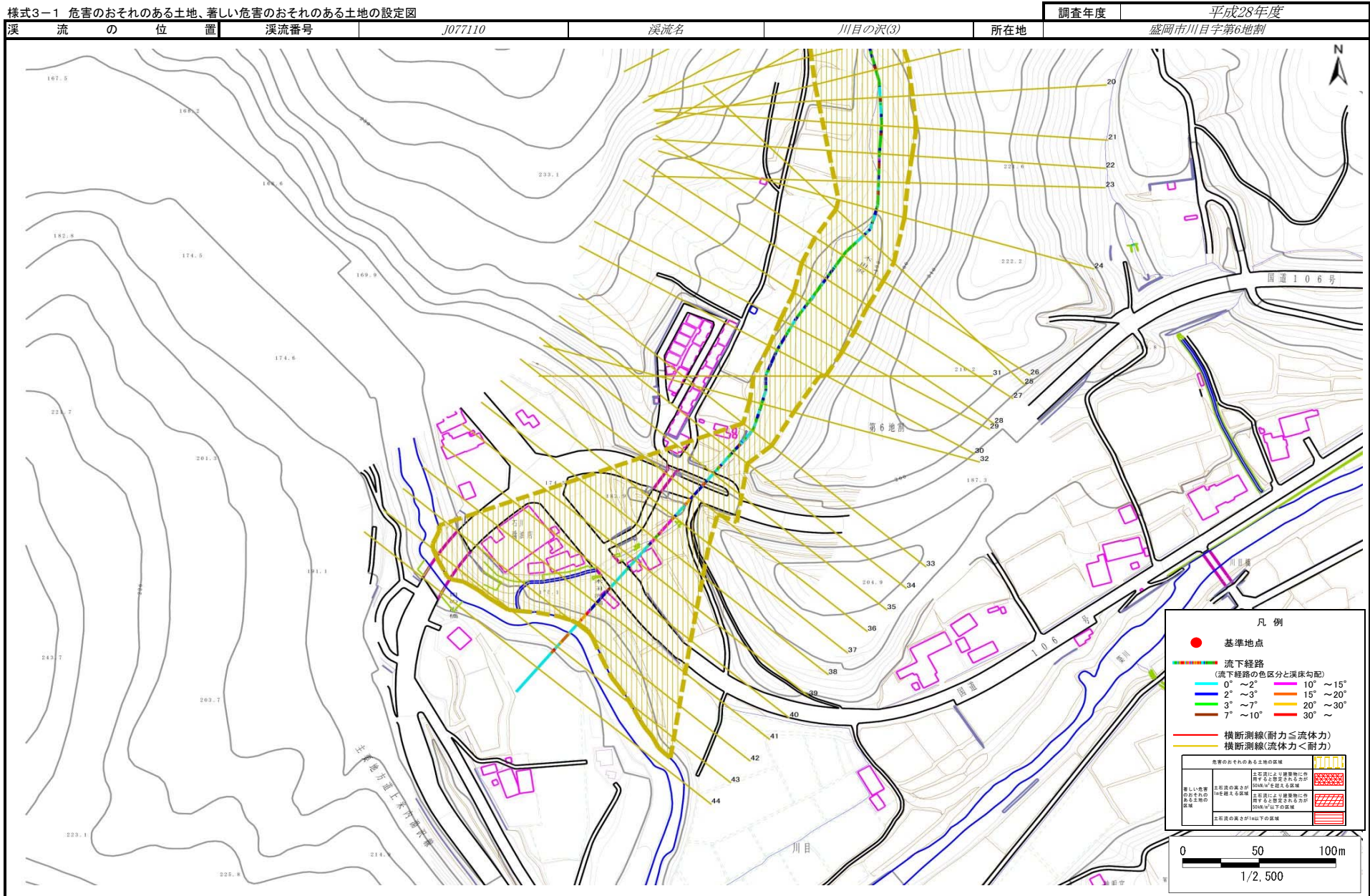
# 土石流区域調査

様式3-1 危害のおそれのある土地、著しい危害のおそれのある土地の設定図



# 土石流区域調査

様式3-1 危害のおそれのある土地、著しい危害のおそれのある土地の設定図



# 土石流区域調査

様式3-2 建築物に作用すると想定される衝撃に関する事項

調査年度 平成28年度

溪流の位置	溪流番号	J077110	溪流名	川目の沢(3)	所在地	盛岡市川目字第6地割	
横断測線番号	土石流の高さh(m)	土石流の流体力Fd(kN/m <sup>2</sup> )	建築物の耐力P2(kN/m <sup>2</sup> )	横断測線番号	土石流の高さh(m)	土石流の流体力Fd(kN/m <sup>2</sup> )	建築物の耐力P2(kN/m <sup>2</sup> )
No.0	0.54	33.13	12.80	No.27	0.38	2.18	17.78
No.1	0.69	40.54	10.31	No.28	0.38	2.05	17.52
No.2	0.75	38.50	9.67	No.29	0.38	2.00	17.43
No.3	0.62	23.65	11.30	No.30	0.38	1.98	17.38
No.4	0.51	14.83	13.43	No.31	0.39	1.95	17.32
No.5	0.39	8.57	17.09	No.32	0.50	2.56	13.74
No.6	0.32	6.06	20.43	No.33	0.51	2.44	13.36
No.7	0.32	5.59	20.73	No.34	0.42	1.71	16.06
No.8	0.31	4.97	21.11	No.35	0.43	1.64	15.86
No.9	0.31	3.98	21.52	No.36	0.39	1.93	17.09
No.10	0.30	3.29	21.55	No.37	0.43	1.58	15.67
No.11	0.31	2.82	21.36	No.38	0.50	2.95	13.79
No.12	0.31	2.54	21.14	No.39	0.40	1.89	16.96
No.13	0.31	2.42	21.00	No.40	0.41	1.78	16.49
No.14	0.31	2.33	20.89	No.41	0.41	1.80	16.58
No.15	0.38	3.09	17.68	No.42	0.33	2.63	19.75
No.16	0.35	2.89	18.96	No.43	0.36	2.23	18.30
No.17	0.35	2.85	18.83	No.44	0.39	1.98	17.29
No.18	0.35	2.86	18.87				
No.19	0.35	2.84	18.82				
No.20	0.36	2.80	18.70				
No.21	0.36	2.77	18.61				
No.22	0.35	2.81	18.72				
No.23	0.36	2.78	18.62				
No.24	0.36	2.62	18.42				
No.25	0.37	2.35	18.06				
No.26	0.38	2.18	17.78				