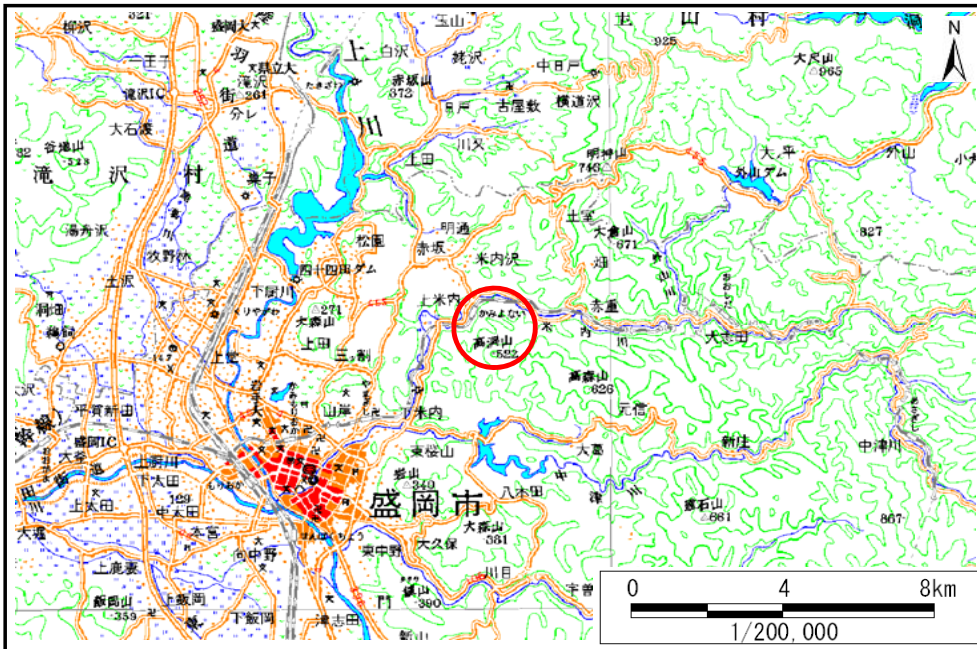


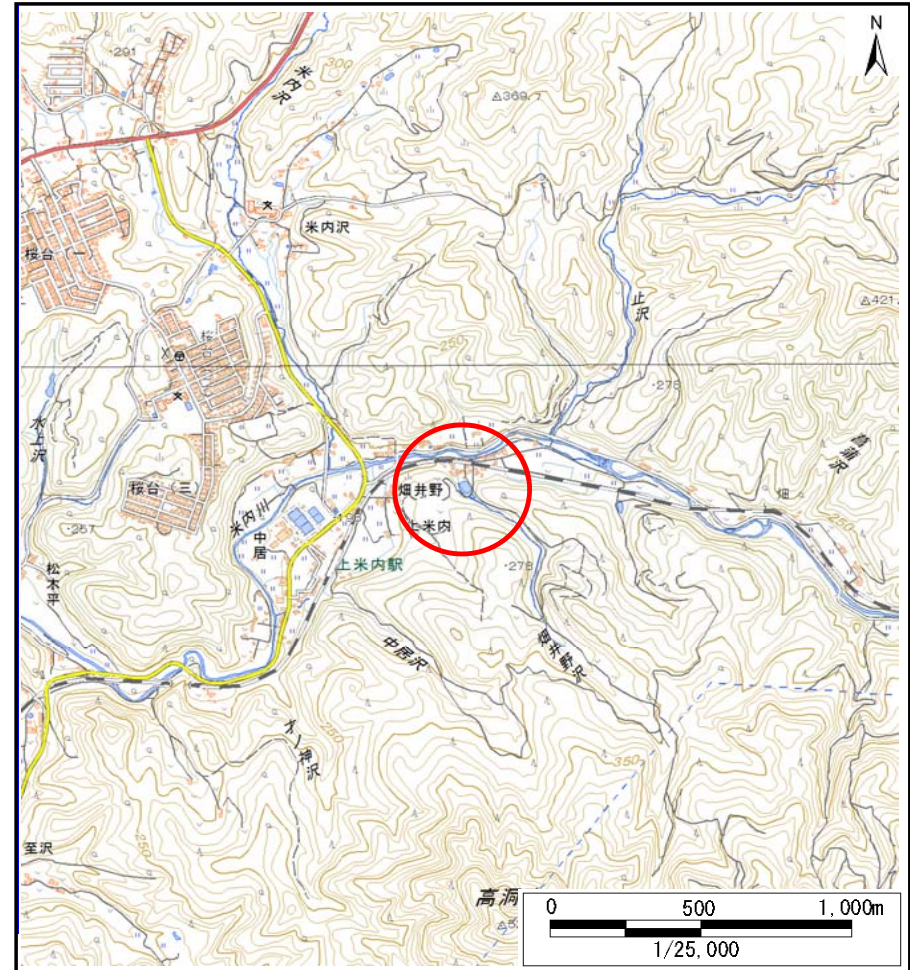
土砂災害防止に関する基礎調査(土石流)

表紙 位置位置図

自然現象の種類	土石流
溪流番号	J077103
水系名	北上川
河川名	
溪流名	畑井野の沢(1)
所在地	盛岡市上米内字畑井野
調査機関	盛岡広域振興局土木部



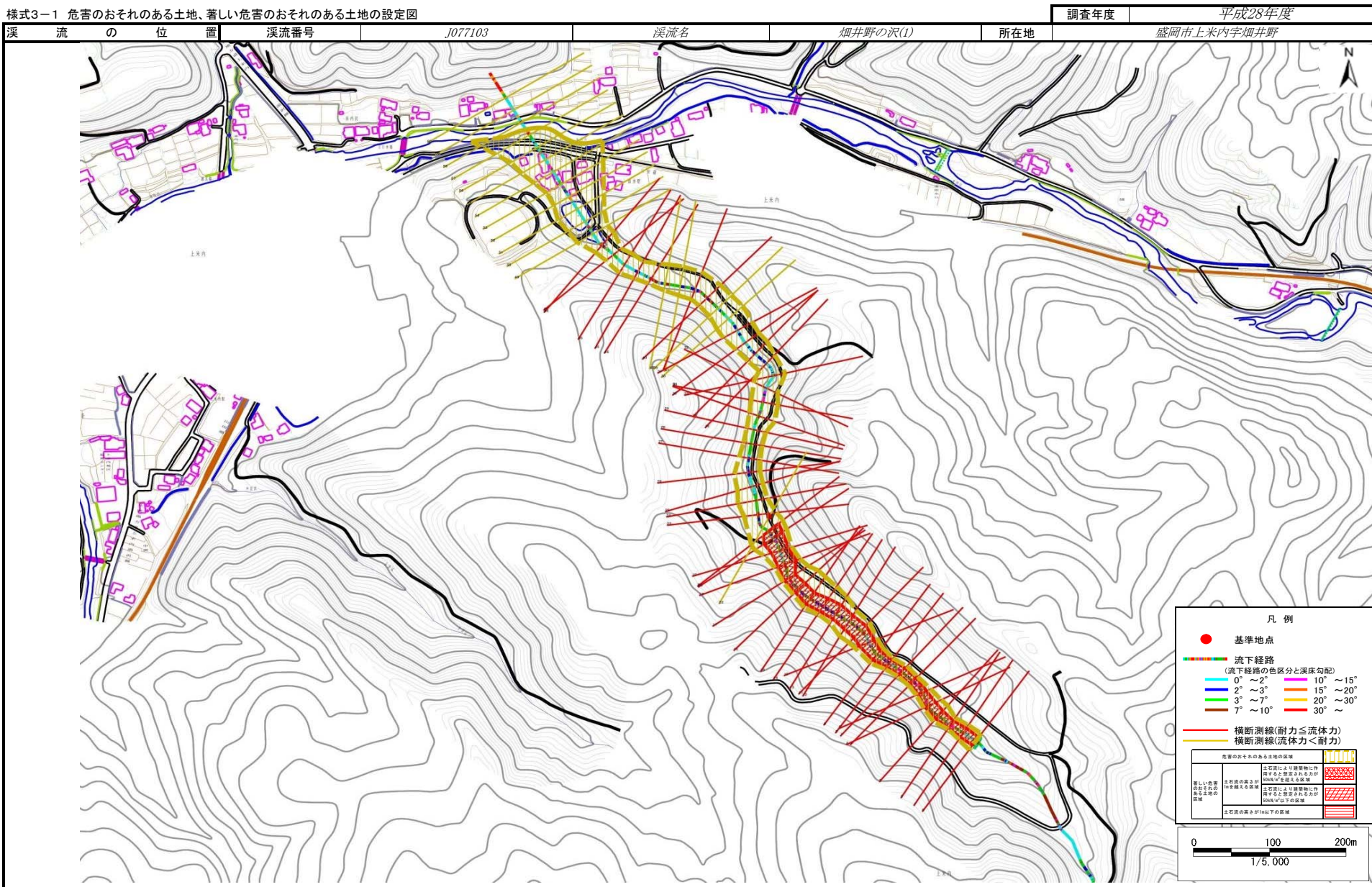
概況図(S=1:200,000)



位置図(S=1:25,000)

土石流区域調査

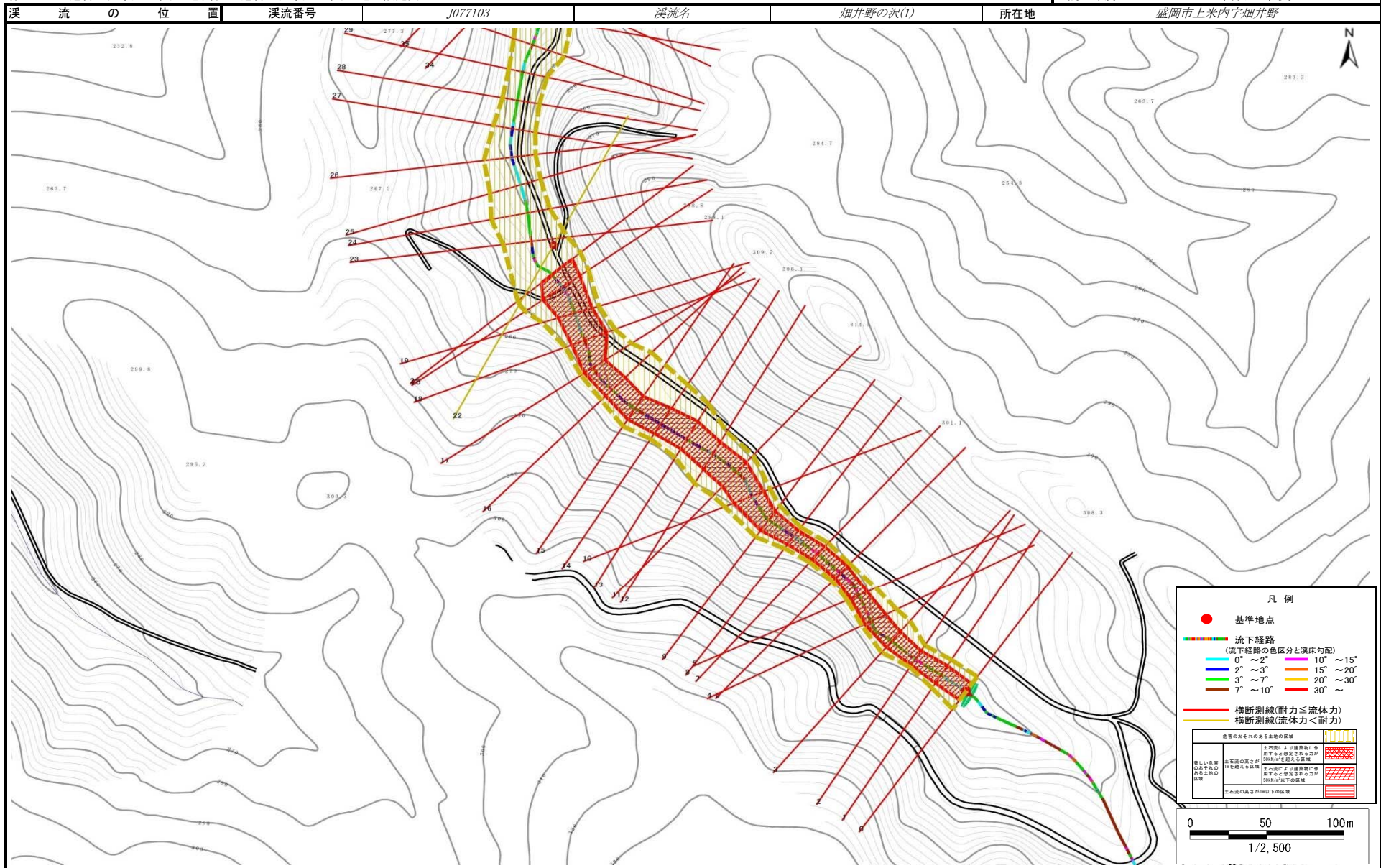
様式3-1 危害のおそれのある土地、著しい危害のおそれのある土地の設定図



土石流区域調査

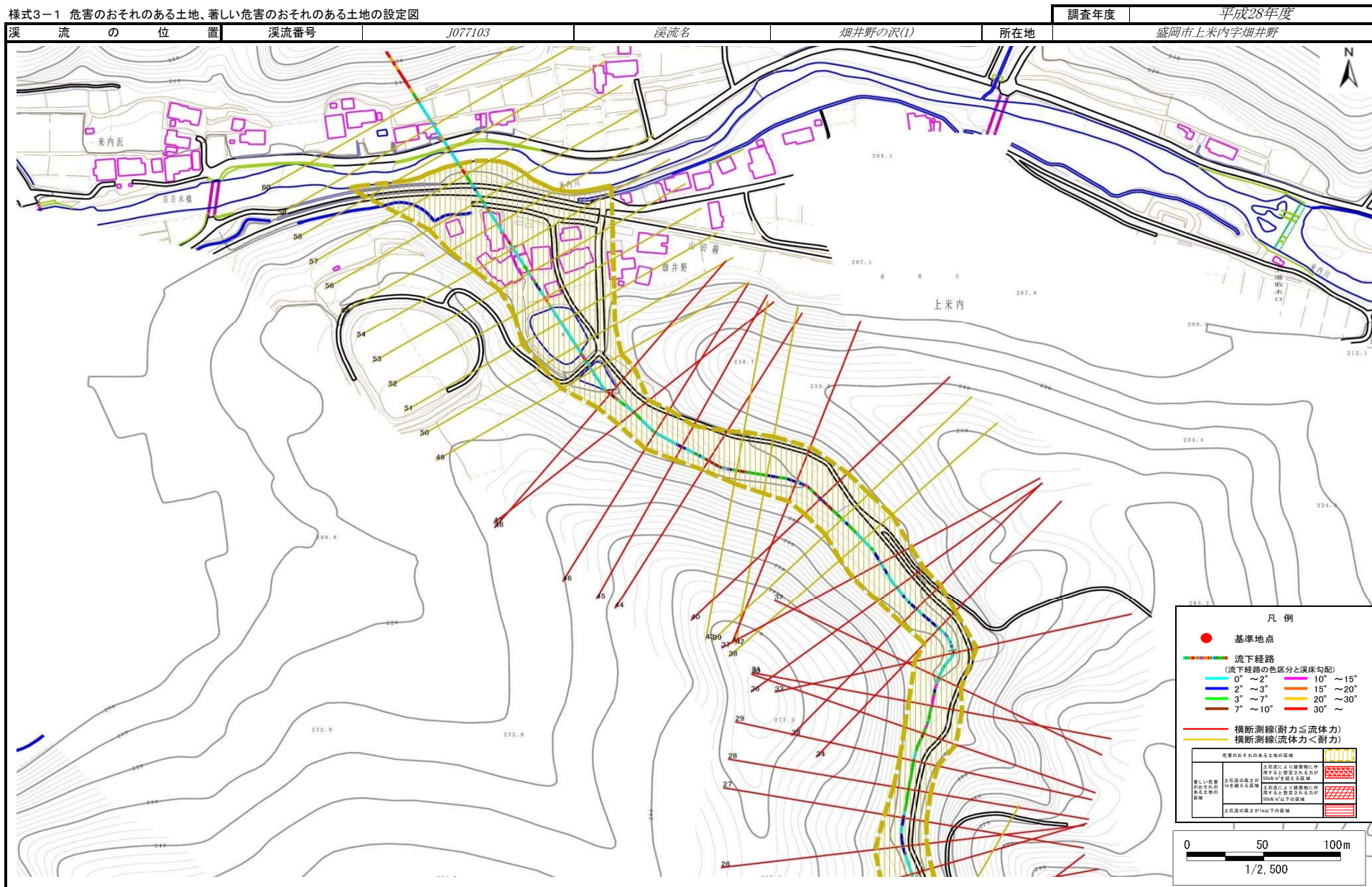
様式3-1 危害のおそれのある土地、著しい危害のおそれのある土地の設定図

調査年度 平成28年度
所在地 盛岡市上米内字畑井野



土石流区域調査

様式3-1 危害のおそれのある土地、著しい危害のおそれのある土地の設定図



土石流区域調査書

様式3-2 建築物に作用すると想定される衝撃に関する事項

調査年度	平成28年度
所在地	盛岡市上米内字畑井野

溪流の位置	溪流番号	J077103	溪流名	畑井野の沢(1)	所在地	盛岡市上米内字畑井野	
横断測線番号	土石流の高さh(m)	土石流の流体力Fd(kN/m ²)	建築物の耐力P2(kN/m ²)	横断測線番号	土石流の高さh(m)	土石流の流体力Fd(kN/m ²)	建築物の耐力P2(kN/m ²)
No.0	1.51	27.65	5.71	No.27	1.35	12.00	6.14
No.1	1.46	26.35	5.82	No.28	1.49	12.22	5.75
No.2	1.62	32.70	5.45	No.29	1.42	11.06	5.93
No.3	1.47	26.57	5.79	No.30	1.19	9.01	6.71
No.4	1.41	23.82	5.95	No.31	1.22	10.98	6.57
No.5	1.66	29.06	5.38	No.32	1.46	15.65	5.83
No.6	1.67	27.85	5.36	No.33	1.42	13.64	5.92
No.7	1.65	26.44	5.40	No.34	1.61	15.84	5.48
No.8	1.66	25.89	5.38	No.35	1.40	12.87	5.97
No.9	1.37	19.79	6.07	No.36	1.28	11.57	6.35
No.10	1.19	15.32	6.70	No.37	1.25	11.15	6.46
No.11	1.11	14.73	7.07	No.38	0.92	7.11	8.14
No.12	1.16	14.76	6.84	No.39	0.93	7.05	8.10
No.13	1.16	14.40	6.82	No.40	1.22	10.74	6.57
No.14	1.21	14.26	6.62	No.41	1.14	10.07	6.90
No.15	1.29	14.44	6.31	No.42	0.95	6.73	7.96
No.16	1.35	13.95	6.13	No.43	0.92	7.19	8.17
No.17	1.43	15.25	5.89	No.44	1.74	17.67	5.25
No.18	1.12	10.64	6.99	No.45	1.53	15.30	5.66
No.19	1.17	10.97	6.79	No.46	1.38	13.19	6.04
No.20	1.04	8.31	7.43	No.47	1.51	15.23	5.70
No.21	1.11	9.14	7.06	No.48	1.41	15.00	5.97
No.22	0.93	7.12	8.05	No.49	0.87	7.96	8.51
No.23	1.11	9.51	7.05	No.50	0.88	7.89	8.48
No.24	1.38	13.67	6.05	No.51	0.92	7.21	8.18
No.25	1.32	13.03	6.22	No.52	0.89	7.62	8.36
No.26	1.28	11.71	6.37	No.53	0.91	7.34	8.24

土石流区域調査

様式3-2 建築物に作用すると想定される衝撃に関する事項

調査年度 平成28年度

渓流の位置	渓流番号	J077103	渓流名	畑井野の沢(1)	所在地	盛岡市上米内字畑井野	
横断測線番号	土石流の高さh(m)	土石流の流体力Fd(kN/m ²)	建築物の耐力P2(kN/m2)	横断測線番号	土石流の高さh(m)	土石流の流体力Fd(kN/m ²)	建築物の耐力P2(kN/m2)
No.54	0.96	6.52	7.87				
No.55	0.97	6.39	7.84				
No.56	0.96	6.51	7.90				
No.57	0.96	6.45	7.87				
No.58	0.91	7.21	8.22				
No.59	1.03	5.23	7.47				
No.60	1.15	3.83	6.87				