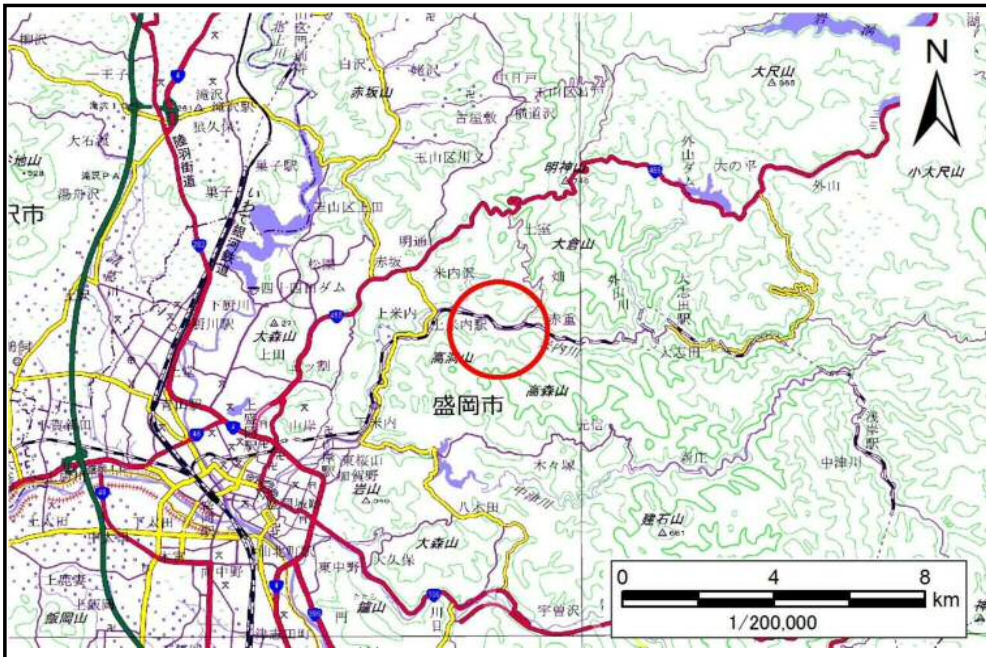


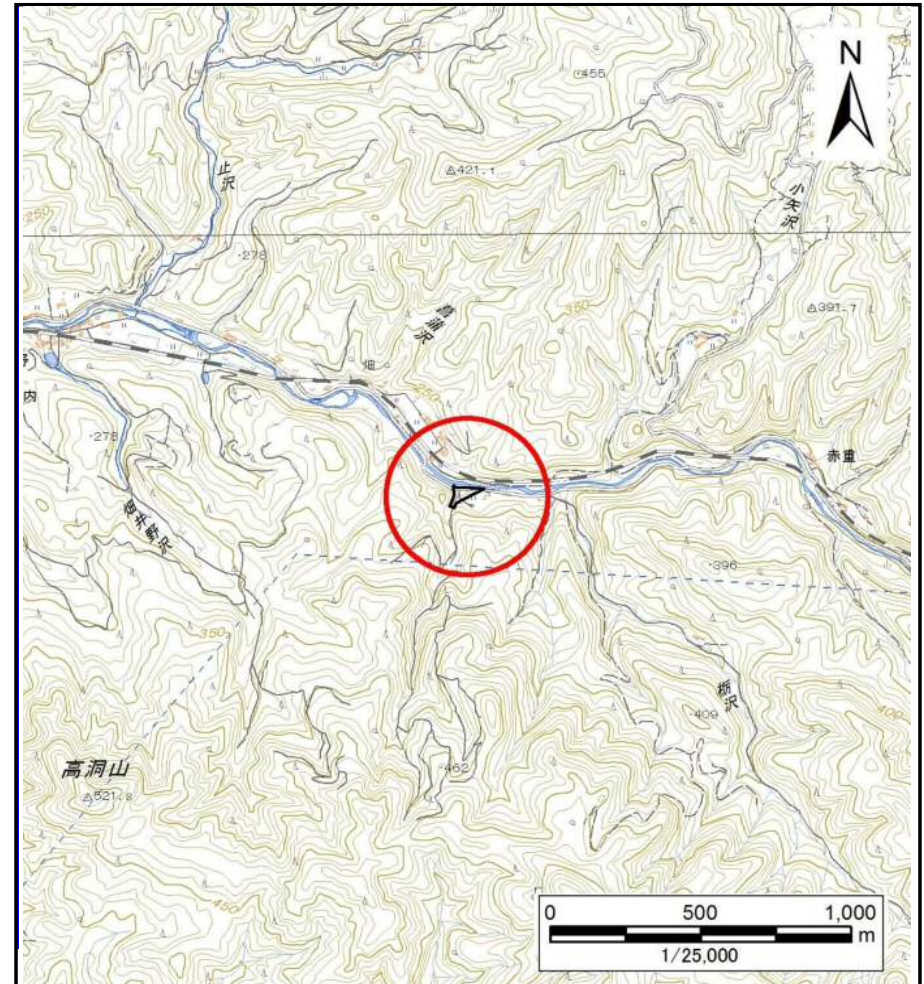
# 土砂災害防止に関する基礎調査(土石流)

表紙 概況,位置図

自然現象の種類	土石流
溪流番号	J077102
水系名	北上川
河川名	米内川
溪流名	畑井野の沢(3)
所在地	盛岡市上米内畑井野
調査機関	岩手県盛岡広域振興局土木部



概況図(S=1:200,000)



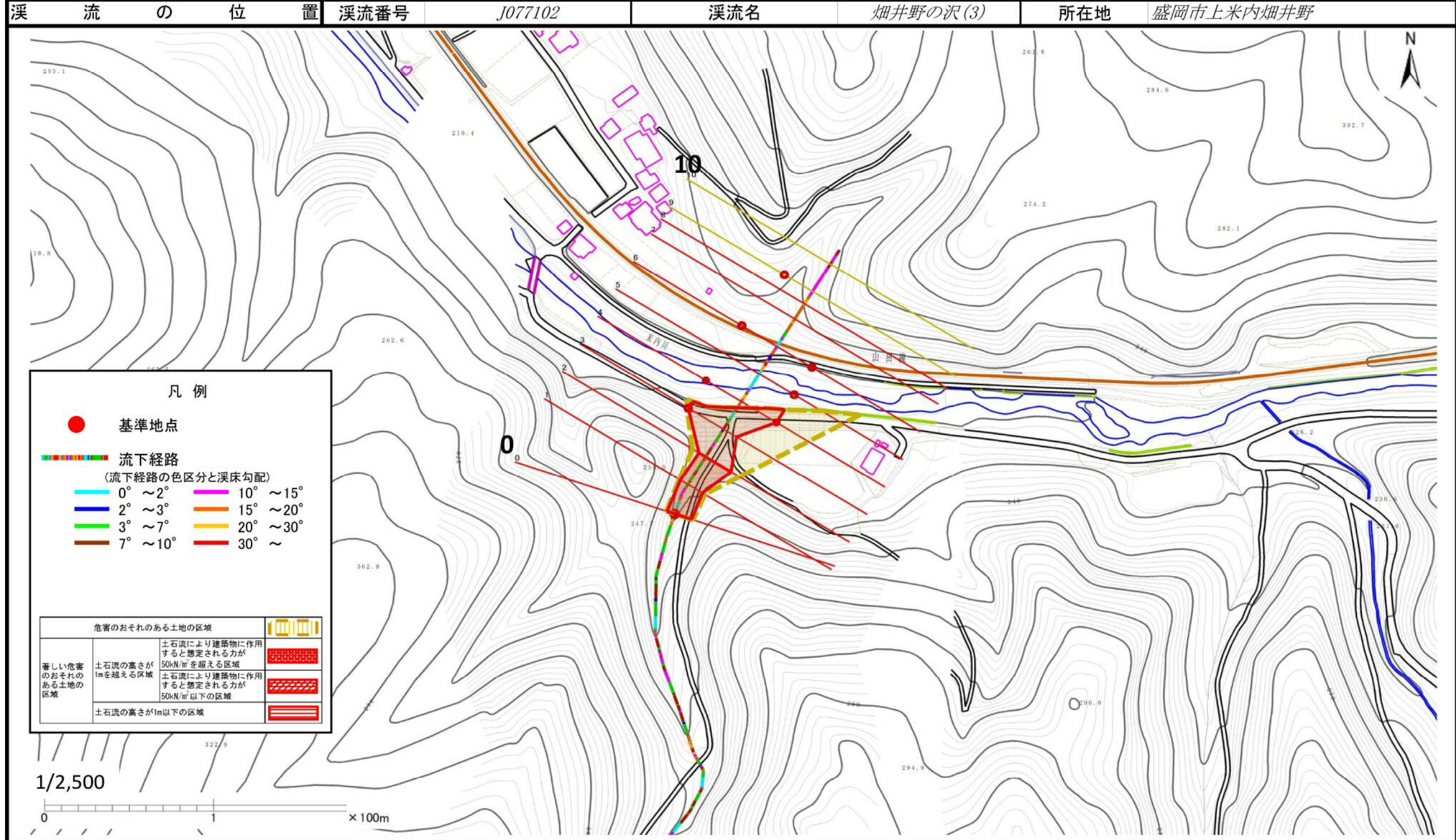
位置図(S=1:25,000)

国土地理院の電子地形図200,000『盛岡』及び電子地形図25,000『鷹高、盛岡』を掲載

# 土石流区域調査

様式3-1 危害のおそれのある土地、著しい危害のおそれのある土地の設定図

調査年度 平成29年度



# 土石流区域調査

様式3-2 建築物に作用すると想定される衝撃に関する事項

調査年度 平成29年度

渓流の位置	渓流番号	J077102	渓流名	畑井野の沢(3)	所在地	盛岡市上米内畑井野	
横断測線番号	土石流の高さh(m)	土石流の流体力Fd(kN/m <sup>2</sup> )	建築物の耐力P2(kN/m <sup>2</sup> )	横断測線番号	土石流の高さh(m)	土石流の流体力Fd(kN/m <sup>2</sup> )	建築物の耐力P2(kN/m <sup>2</sup> )
No.0	1.76	49.38	5.21				
No.1	1.76	48.99	5.20				
No.2	1.38	37.48	6.03				
No.3	0.87	18.42	8.52				
No.4	0.87	18.05	8.53				
No.5	0.87	17.57	8.55				
No.6	0.87	10.32	8.50				
No.7	1.55	13.35	5.62				
No.8	1.90	9.79	5.01				
No.9	1.61	2.78	5.48				
No.10	0.00	0.00	0.00				