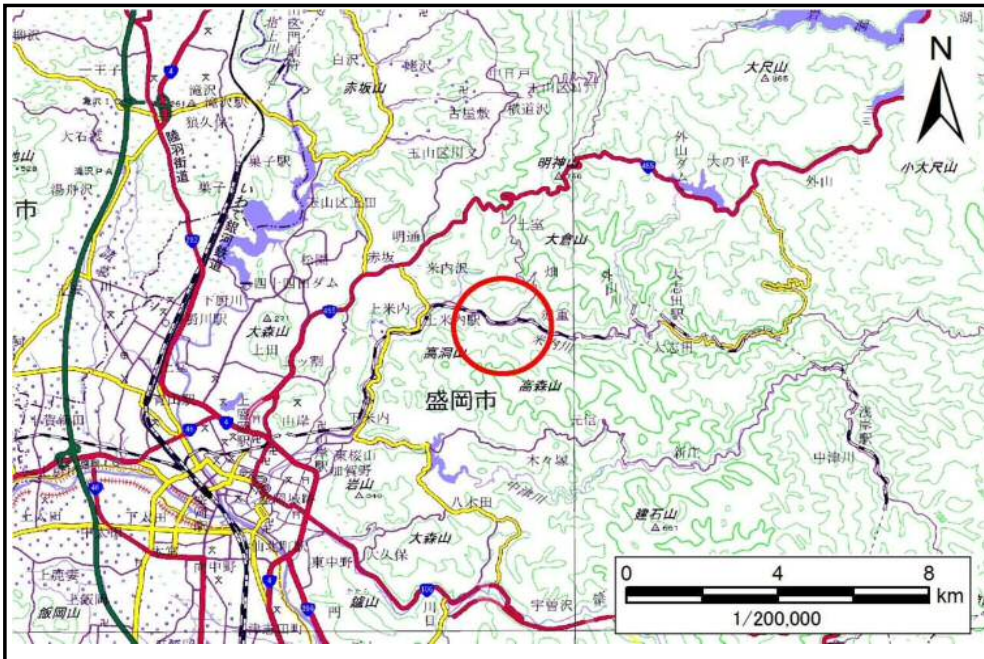


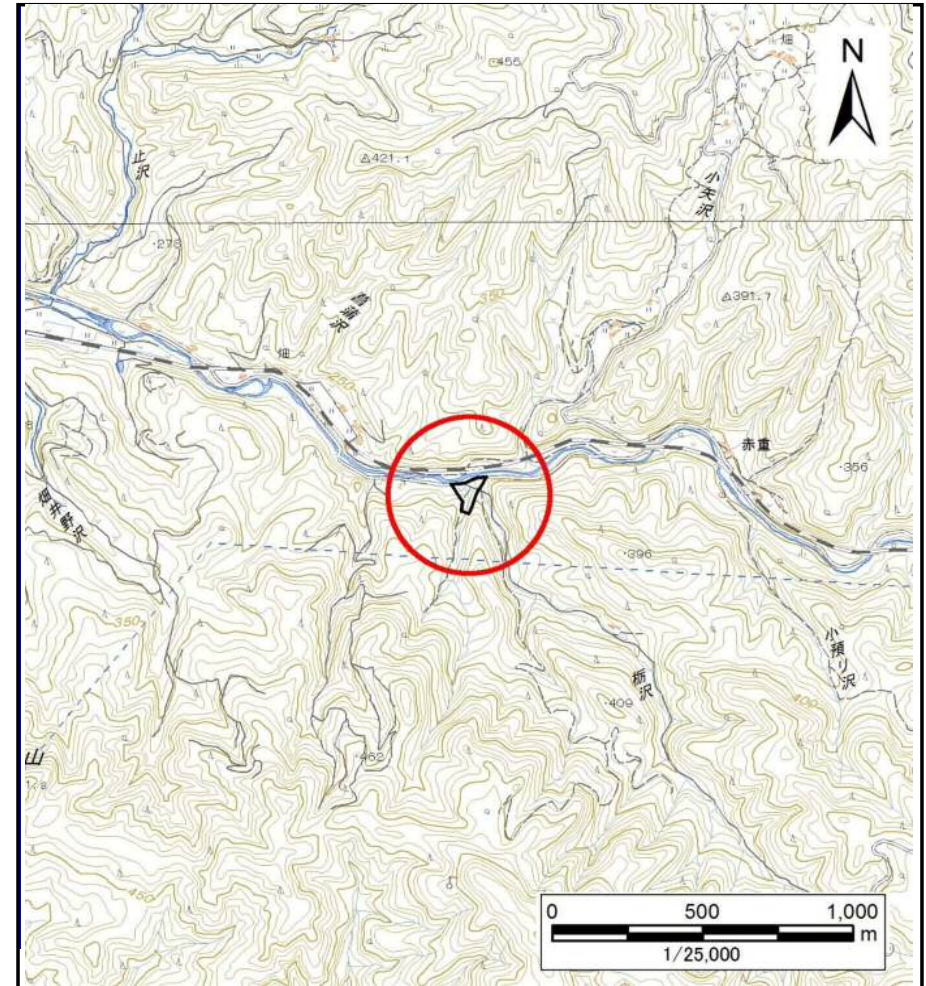
土砂災害防止に関する基礎調査(土石流)

表紙 概況,位置図

自然現象の種類	土石流
溪流番号	J077101
水系名	北上川
河川名	米内川
溪流名	畑井野の沢(2)
所在地	盛岡市上米内畑井野
調査機関	岩手県盛岡広域振興局土木部



概況図(S=1:200,000)



位置図(S=1:25,000)

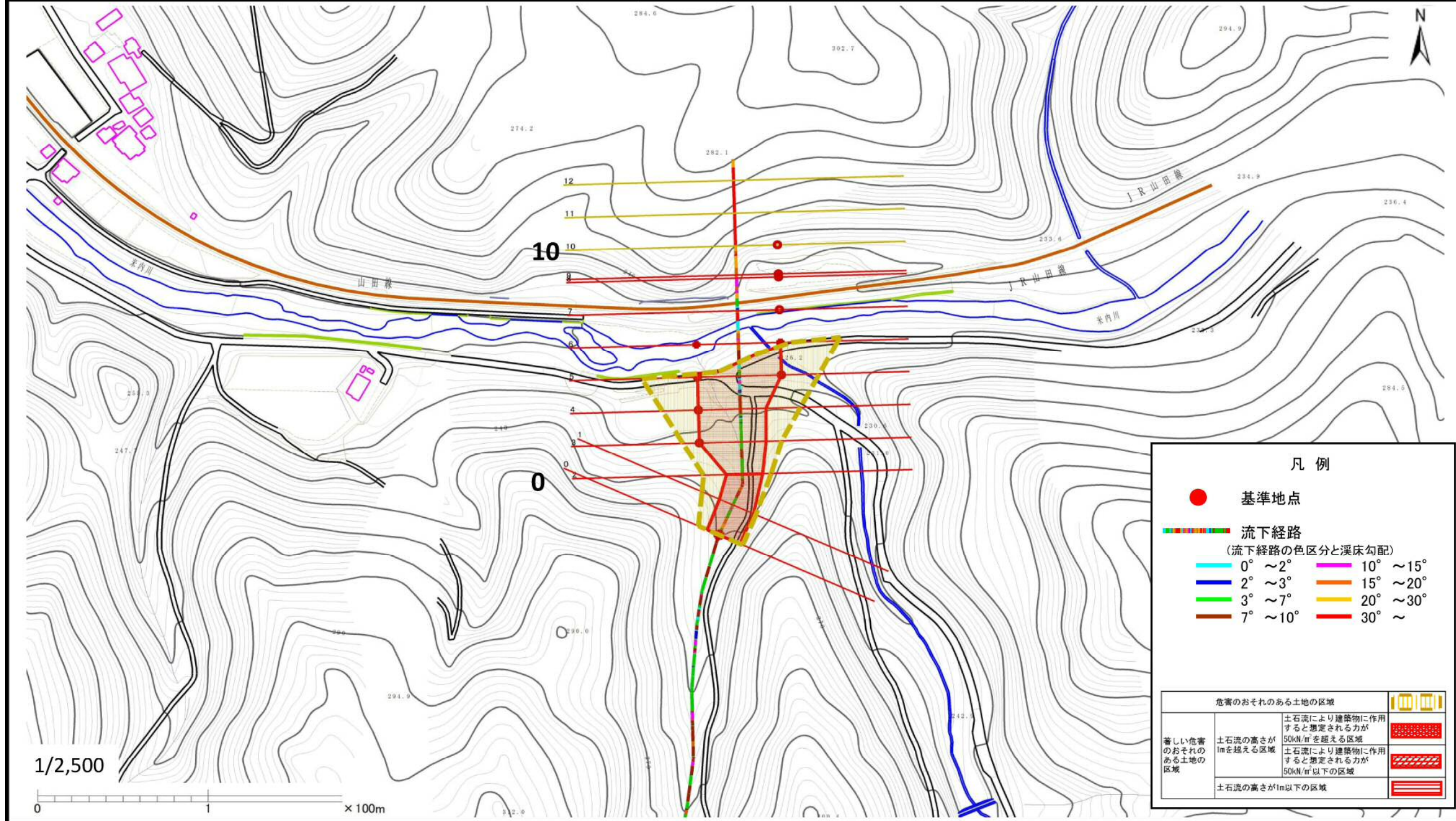
国土地理院の電子地形図200,000『盛岡』及び電子地形図25,000『鷹高、盛岡』を掲載

土石流区域調査

様式3-1 危害のおそれのある土地、著しい危害のおそれのある土地の設定図

調査年度 平成29年度

溪流の位置 溪流番号 J077101 溪流名 畑井野の沢(2) 所在地 盛岡市上米内畑井野



凡例

- 基準地点
- 流下経路
(流下経路の色区分と渓床勾配)

0° ~ 2°	10° ~ 15°
2° ~ 3°	15° ~ 20°
3° ~ 7°	20° ~ 30°
7° ~ 10°	30° ~

危害のおそれのある土地の区域	
著しい危害のおそれのある土地の区域	
土石流の高さが1mを超える区域	
土石流の高さが1m以下の区域	

土石流区域調書

様式3-2 建築物に作用すると想定される衝撃に関する事項

調査年度 平成29年度

溪流の位置
J077101
溪流名
畑井野の沢(2)
所在地
盛岡市上米内畑井野

横断測線番号	土石流の高さh(m)	土石流の流体力Fd(kN/m ²)	建築物の耐力P2(kN/m ²)	横断測線番号	土石流の高さh(m)	土石流の流体力Fd(kN/m ²)	建築物の耐力P2(kN/m ²)
No.0	1.54	32.11	5.63				
No.1	1.49	31.74	5.75				
No.2	1.52	32.41	5.68				
No.3	0.92	16.13	8.16				
No.4	0.92	15.03	8.17				
No.5	0.92	14.84	8.16				
No.6	0.91	15.07	8.21				
No.7	0.93	11.44	8.06				
No.8	0.99	8.24	7.71				
No.9	1.00	7.74	7.62				
No.10	1.62	2.18	5.47				
No.11	0.00	0.00	0.00				
No.12	0.00	0.00	0.00				