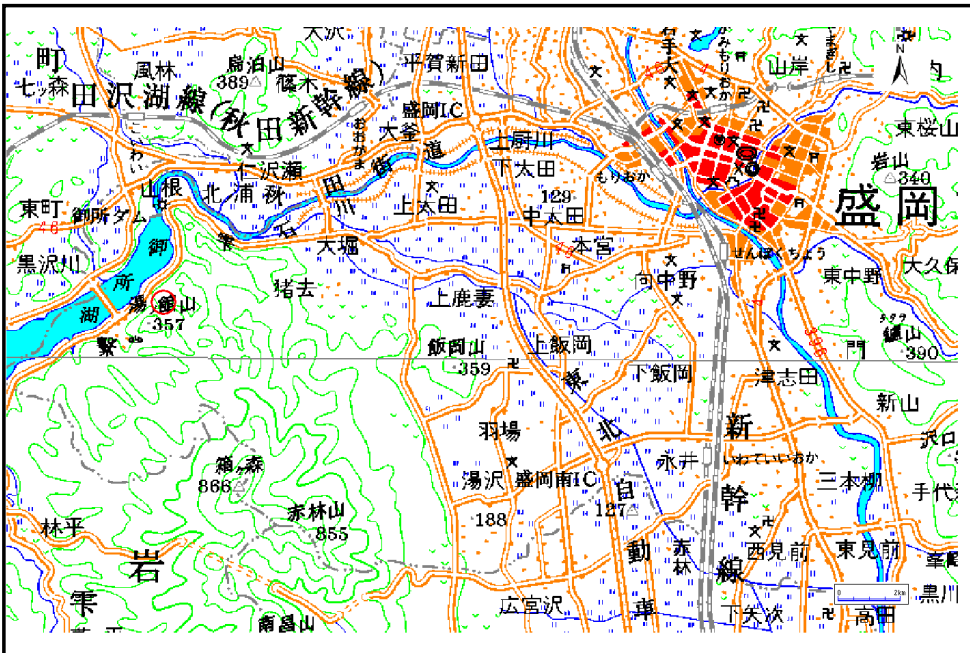


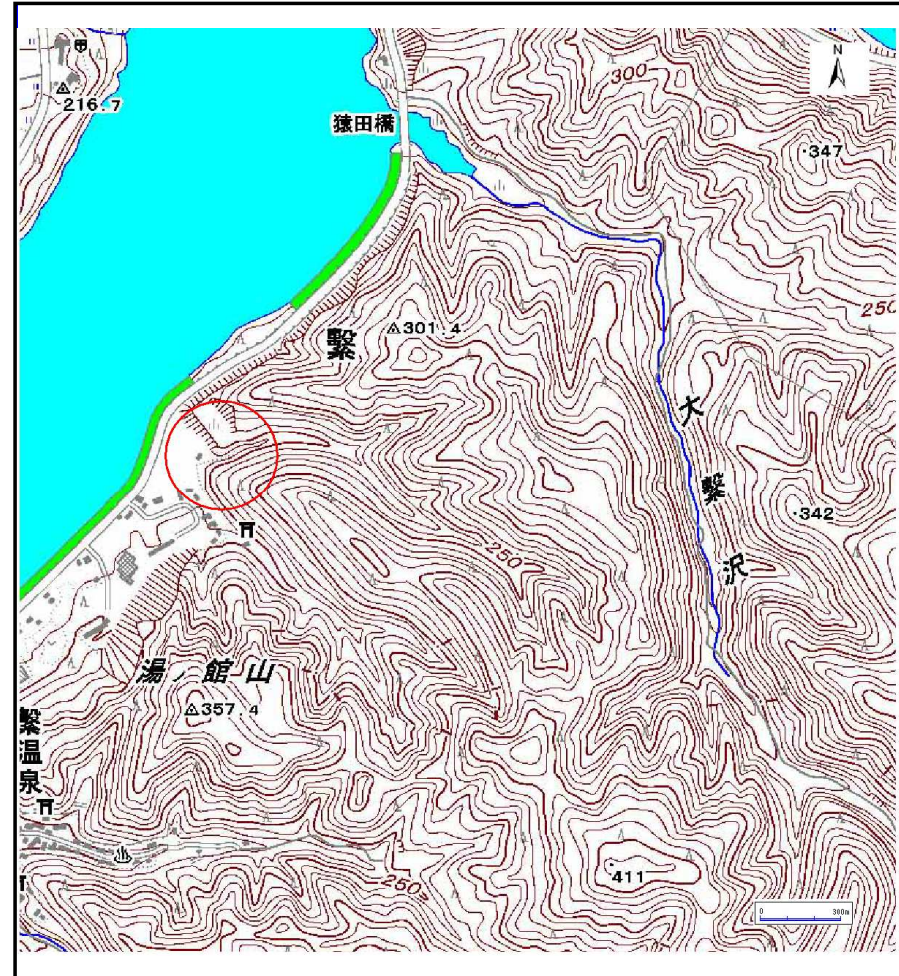
# 土砂災害防止に関する基礎調査(土石流)

表紙 位置,位置図

自然現象の種類	土石流
溪流番号	J076105
水系名	北上川
河川名	雫石川
溪流名	猿田の沢(2)
所在地	岩手県盛岡市繋字猿田
調査機関	岩手県盛岡広域振興局



位置図(S=1:200,000)



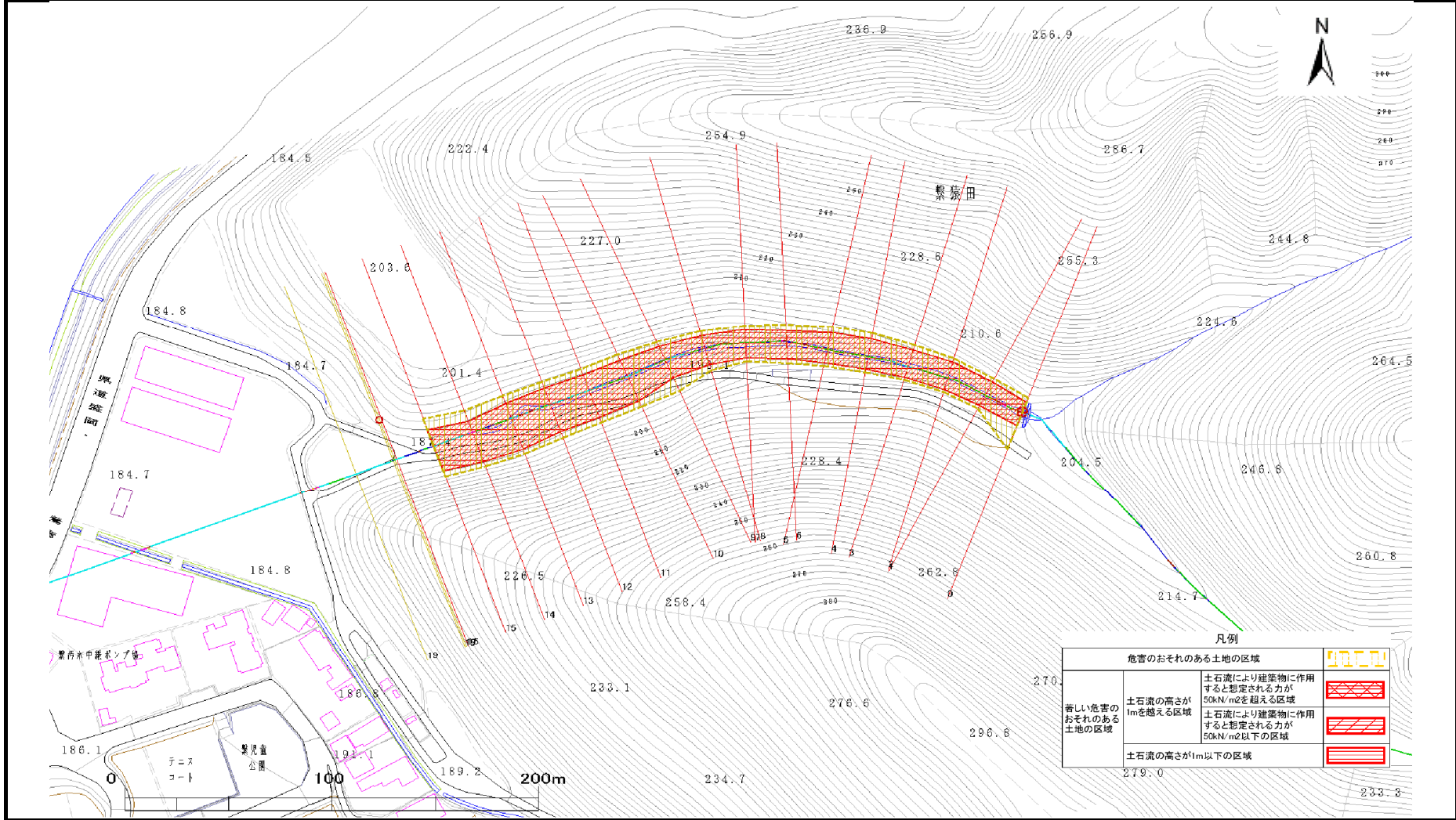
概況図(S=1:25,000)

# 土石流区域調査書

様式3-1 危害のおそれのある土地、著しい危害のおそれのある土地の設定図

調査年度	平成22年度
調査年度	平成22年度

溪流の位置	溪流番号	J076105	溪流名	猿田の沢(2)	所在地	岩手県盛岡市繫字猿田
-------	------	---------	-----	---------	-----	------------



## 土石流区域調査書

様式3-2 建築物に作用すると想定される衝撃に関する事項

調査年度 平成22年度

渓流の位置
溪流番号
J076105
溪流名
猿田の沢(2)
所在地
岩手県盛岡市繫字猿田

横断測線番号	土石流の高さh(m)	土石流の流体力Fd(kN/m <sup>2</sup> )	建築物の耐力P2(kN/m <sup>2</sup> )	横断測線番号	土石流の高さh(m)	土石流の流体力Fd(kN/m <sup>2</sup> )	建築物の耐力P2(kN/m <sup>2</sup> )
No.0	2.24	25.84	4.69				
No.1	2.11	25.63	4.78				
No.2	2.06	24.66	4.83				
No.3	2.02	24.66	4.87				
No.4	1.96	22.47	4.93				
No.5	1.99	21.15	4.90				
No.6	2.06	23.10	4.83				
No.7	2.04	23.43	4.85				
No.8	1.96	22.94	4.94				
No.9	1.77	22.13	5.19				
No.10	1.54	16.86	5.63				
No.11	1.59	15.16	5.52				
No.12	1.61	13.68	5.48				
No.13	1.63	11.49	5.45				
No.14	1.83	11.02	5.11				
No.15	1.88	9.26	5.03				
No.16	1.63	6.01	5.45				
No.17	1.35	4.70	6.12				
No.18	1.37	4.57	6.08				
No.19	1.54	3.41	5.62				