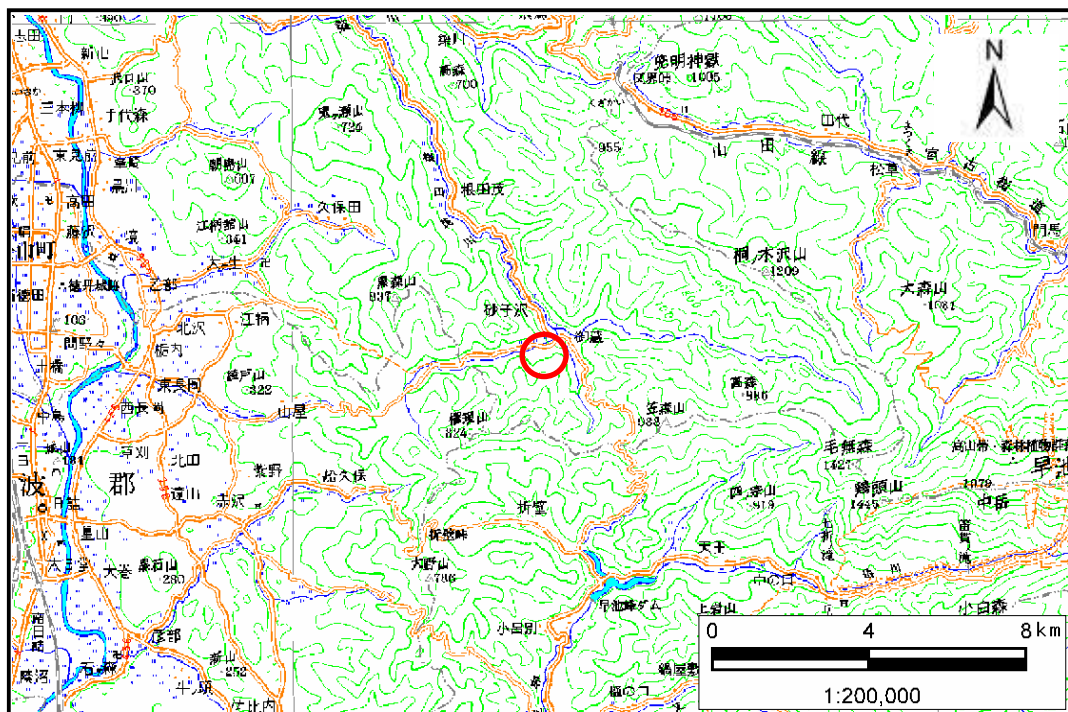


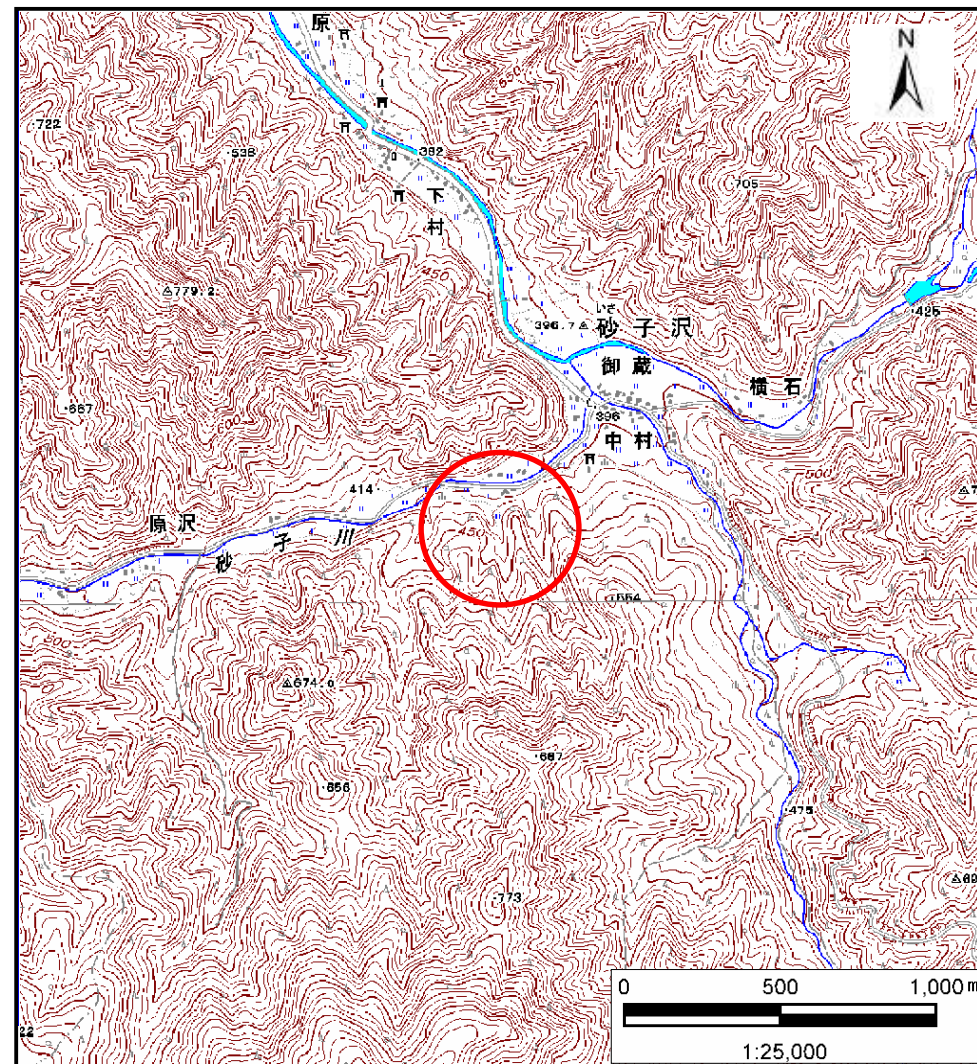
土砂災害防止に関する基礎調査(土石流)

表紙 位置,位置図

自然現象の種類	土石流
溪流番号	B088120
水系名	北上川
河川名	根田茂川
溪流名	砂子沢第6地割の沢(1)
所在地	盛岡市砂子沢第6地割、第9地割
調査機関	盛岡広域振興局土木部



位置図(S=1:200,000)

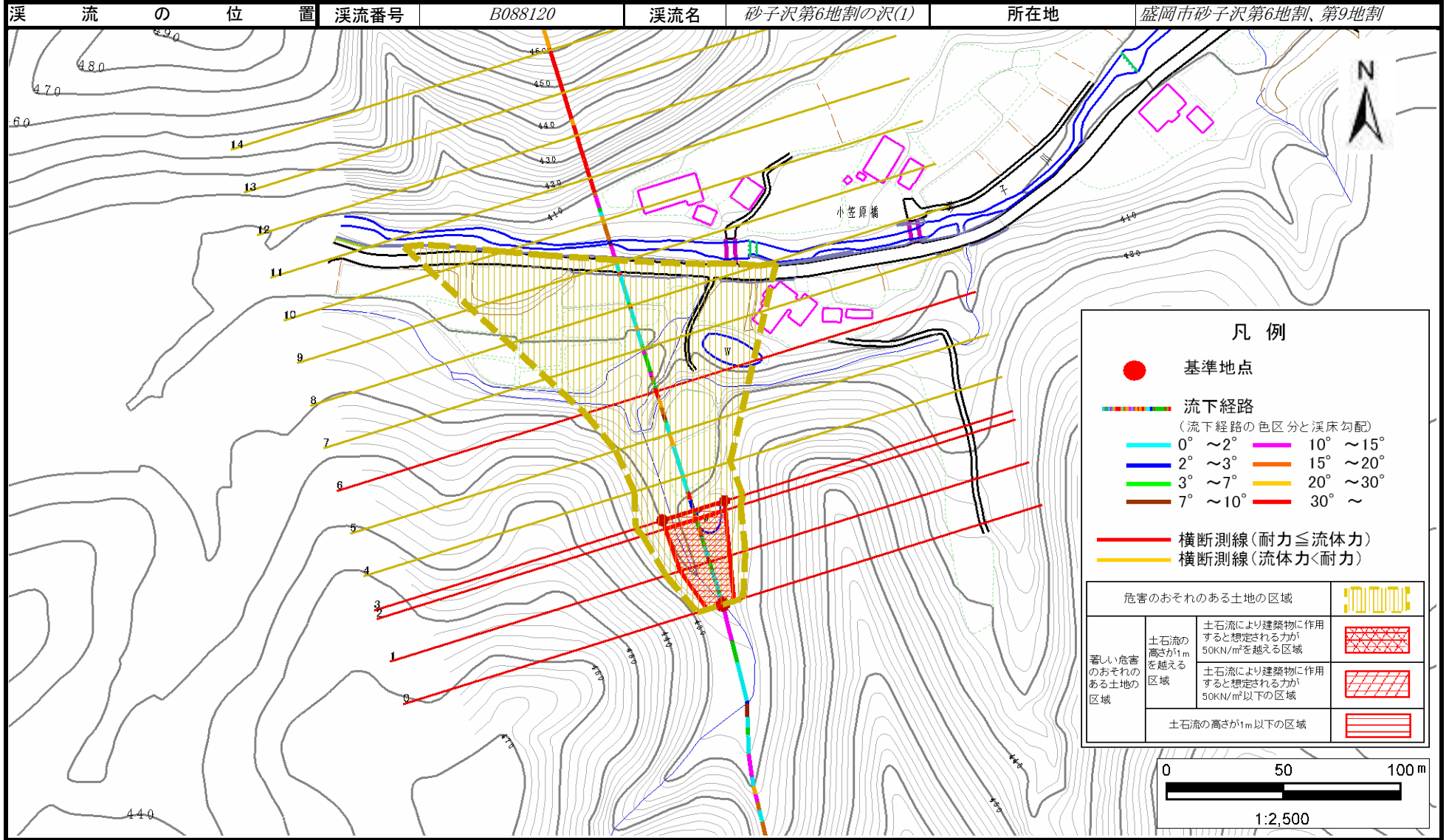


位置図(S=1:25,000)

土石流区域調査書

様式3-1 危害のおそれのある土地、著しい危害のおそれのある土地の設定図

調査年度 平成25年度



土 石 流 区 域 調 書

様式3-2 建築物に作用すると想定される衝撃に関する事項

調査年度 平成25年度

溪 流 の 位 置	渓流番号	B088120	渓流名	砂子沢第6地割の沢(1)	所在地	盛岡市砂子沢第6地割、第9地割	
横断測線番号	土石流の高さh(m)	土石流の流体力Fd(kN/m ²)	建築物の耐力P2(kN/m ²)	横断測線番号	土石流の高さh(m)	土石流の流体力Fd(kN/m ²)	建築物の耐力P2(kN/m ²)
No.0	1.19	33.41	6.72				
No.1	1.09	25.70	7.17				
No.2	1.05	21.35	7.35				
No.3	0.68	10.54	10.54				
No.4	0.69	9.96	10.38				
No.5	0.69	9.43	10.38				
No.6	1.14	19.19	6.93				
No.7	0.70	8.69	10.24				
No.8	0.70	8.51	10.23				
No.9	0.68	8.92	10.44				
No.10	0.70	8.52	10.23				
No.11	0.91	3.02	8.25				
	河川止め						