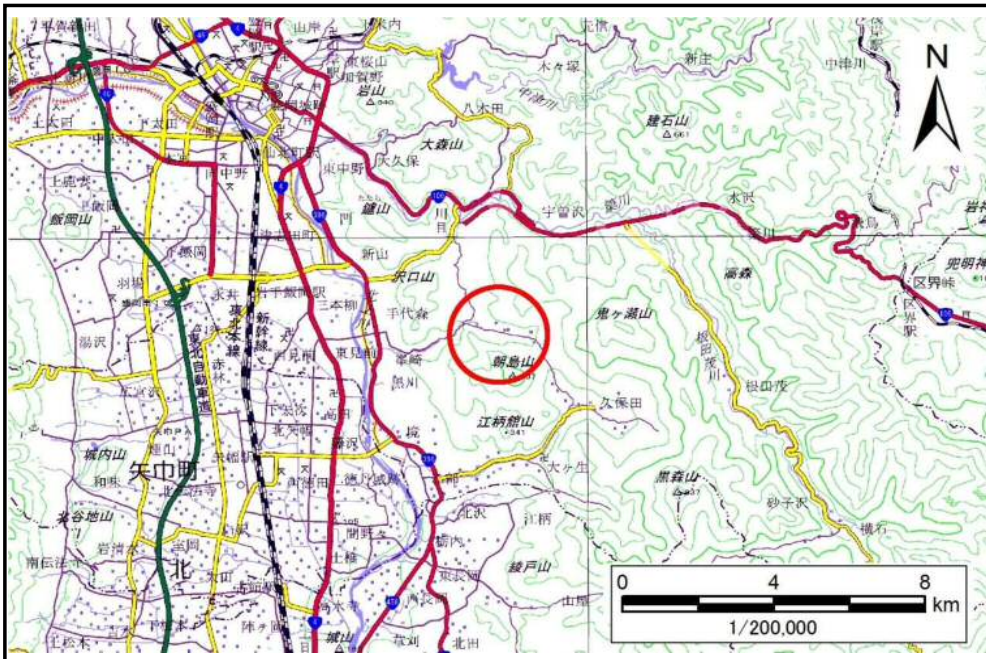


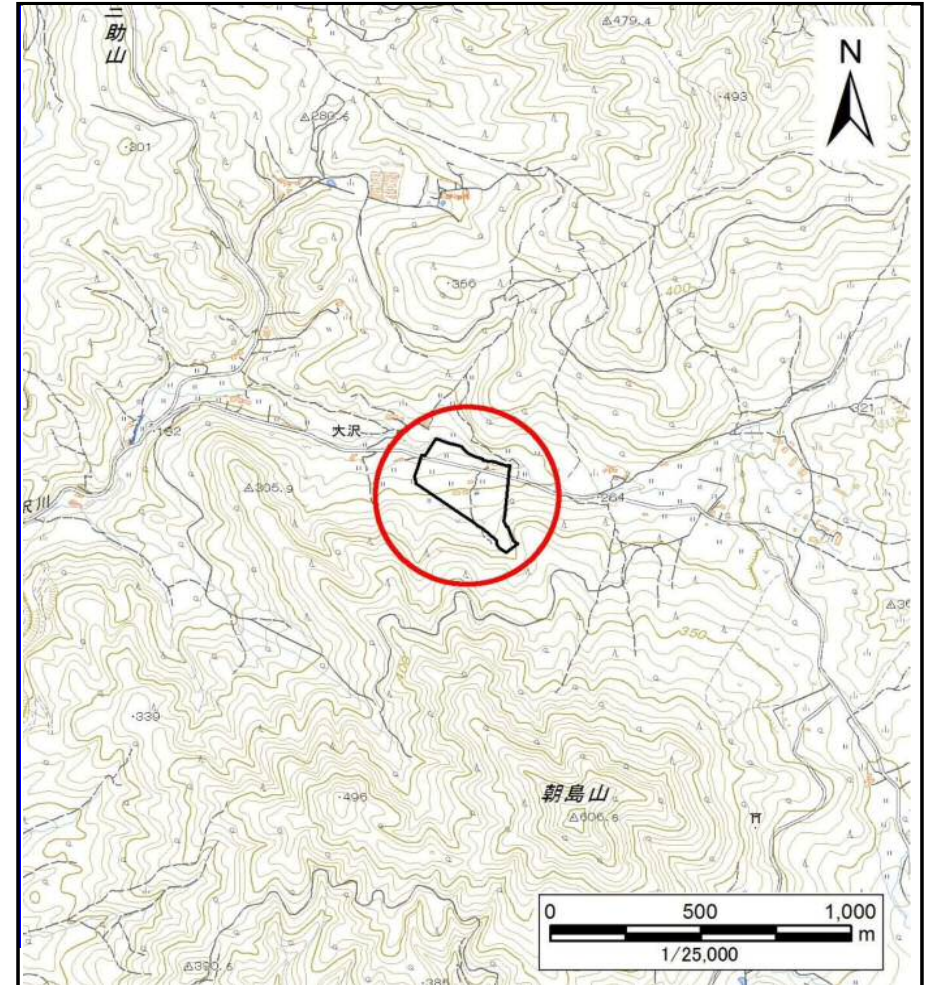
## 土砂災害防止に関する基礎調査(土石流)

表紙 概況,位置図

自然現象の種類	土石流
溪流番号	B087102
水系名	北上川
河川名	大沢川
溪流名	大沢の沢(1)
所在地	盛岡市黒川2地割
調査機関	岩手県盛岡広域振興局土木部



概況図(S=1:200,000)



位置図(S=1:25,000)

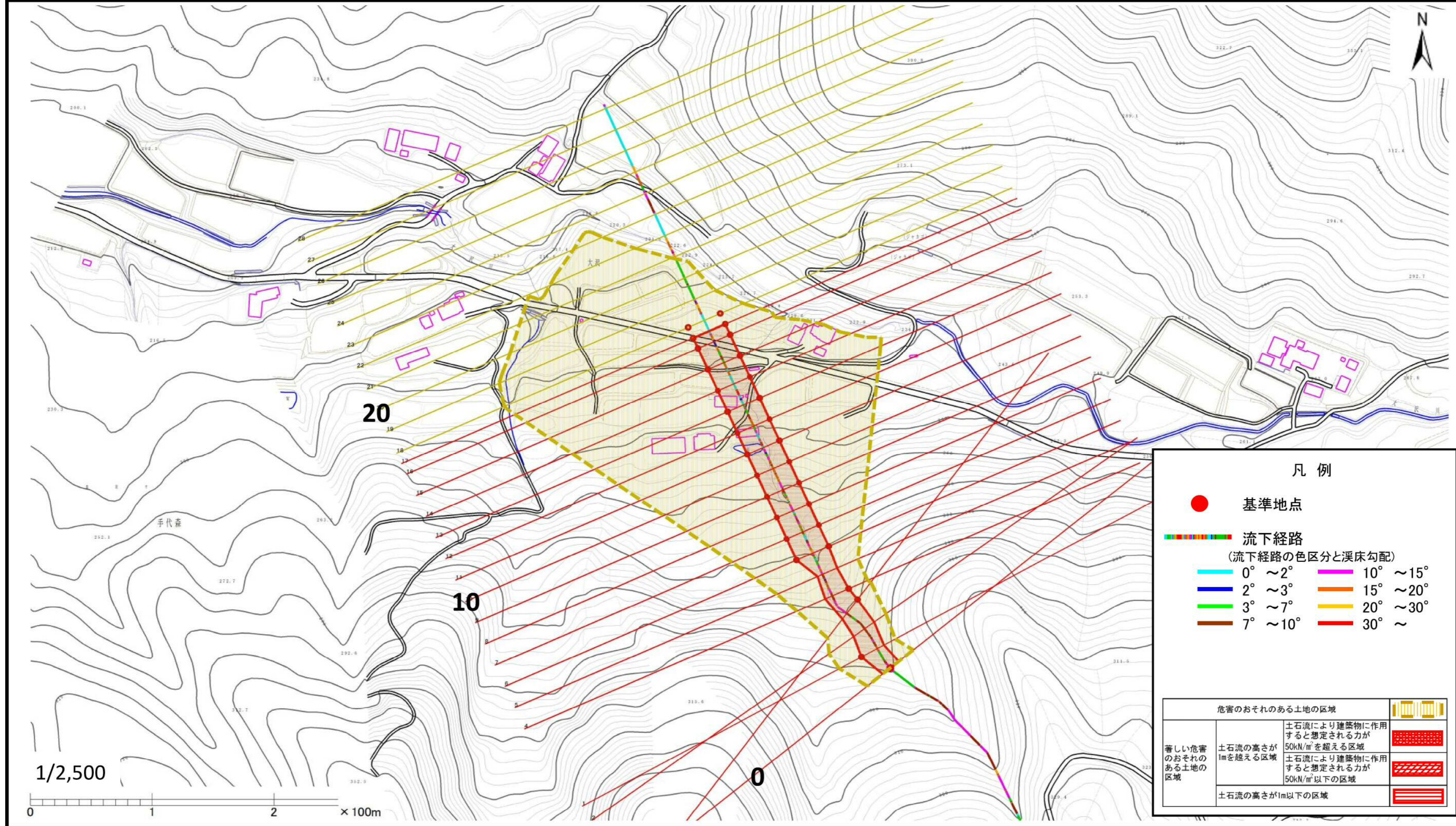
国土地理院の電子地形図200,000『盛岡』及び電子地形図25,000『矢幅』を掲載

# 土石流区域調書

様式3-1 危害のおそれのある土地、著しい危害のおそれのある土地の設定図

調査年度 平成29年度

溪流の位置 溪流番号 B087102 溪流名 大沢の沢(1) 所在地 盛岡市黒川2地割



# 土石流区域調書

様式3-2 建築物に作用すると想定される衝撃に関する事項

調査年度	平成29年度
------	--------

渓流の位置	溪流番号	B087102	溪流名	大沢の沢(1)	所在地	盛岡市黒川2地割	
横断測線番号	土石流の高さh(m)	土石流の流体力Fd(kN/m <sup>2</sup> )	建築物の耐力P2(kN/m <sup>2</sup> )	横断測線番号	土石流の高さh(m)	土石流の流体力Fd(kN/m <sup>2</sup> )	建築物の耐力P2(kN/m <sup>2</sup> )
No.0	0.86	22.87	8.58	No.27	0.93	1.54	8.09
No.1	0.62	14.69	11.39	No.28	1.32	0.74	6.23
No.2	0.77	19.90	9.48				
No.3	0.62	14.45	11.39				
No.4	0.61	13.40	11.55				
No.5	0.83	20.65	8.87				
No.6	0.62	13.53	11.41				
No.7	0.61	13.33	11.44				
No.8	0.61	13.23	11.45				
No.9	0.61	12.40	11.56				
No.10	0.59	13.15	11.86				
No.11	0.59	13.21	11.89				
No.12	0.60	12.67	11.67				
No.13	0.59	13.01	11.81				
No.14	0.60	12.75	11.70				
No.15	0.61	12.45	11.58				
No.16	0.61	12.47	11.59				
No.17	0.60	11.72	11.64				
No.18	0.60	11.39	11.68				
No.19	0.59	11.74	11.84				
No.20	0.59	11.72	11.82				
No.21	0.60	10.66	11.75				
No.22	0.59	9.33	11.84				
No.23	0.59	9.00	11.86				
No.24	0.60	6.25	11.67				
No.25	0.66	3.94	10.78				
No.26	0.76	2.50	9.50				