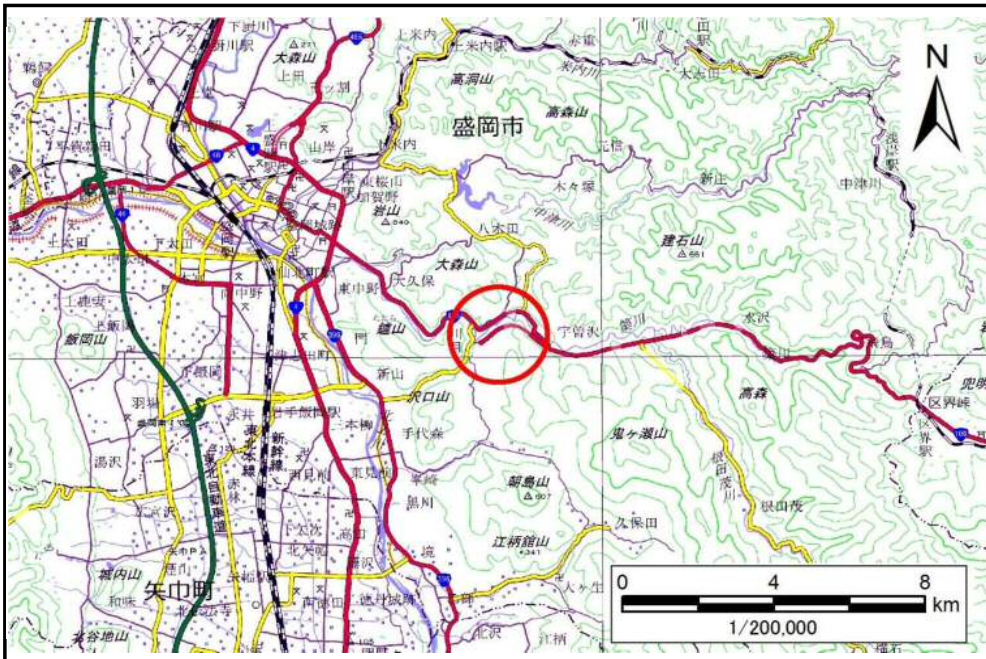


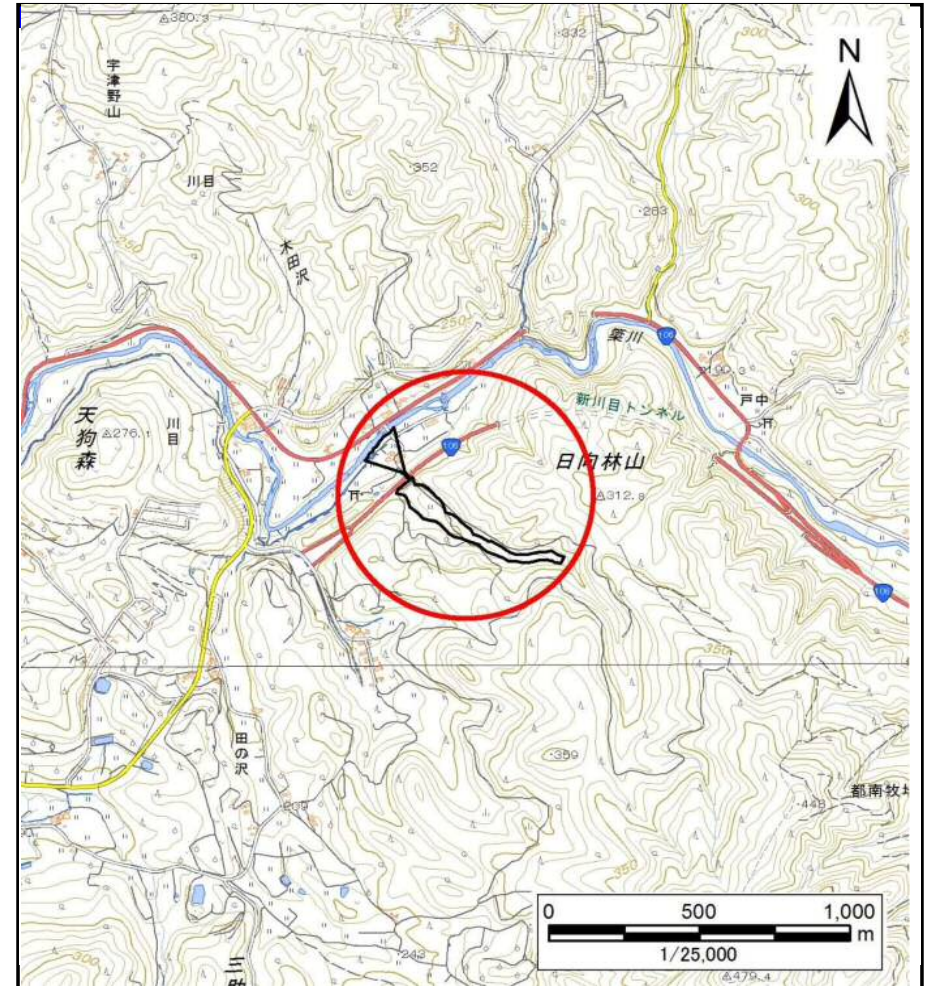
# 土砂災害防止に関する基礎調査(土石流)

表紙 概況,位置図

自然現象の種類	土石流
溪流番号	B077111
水系名	築川
河川名	北上川
溪流名	川目の沢(1)
所在地	盛岡市川目第5地割
調査機関	岩手県盛岡広域振興局土木部



概況図(S=1:200,000)



位置図(S=1:25,000)

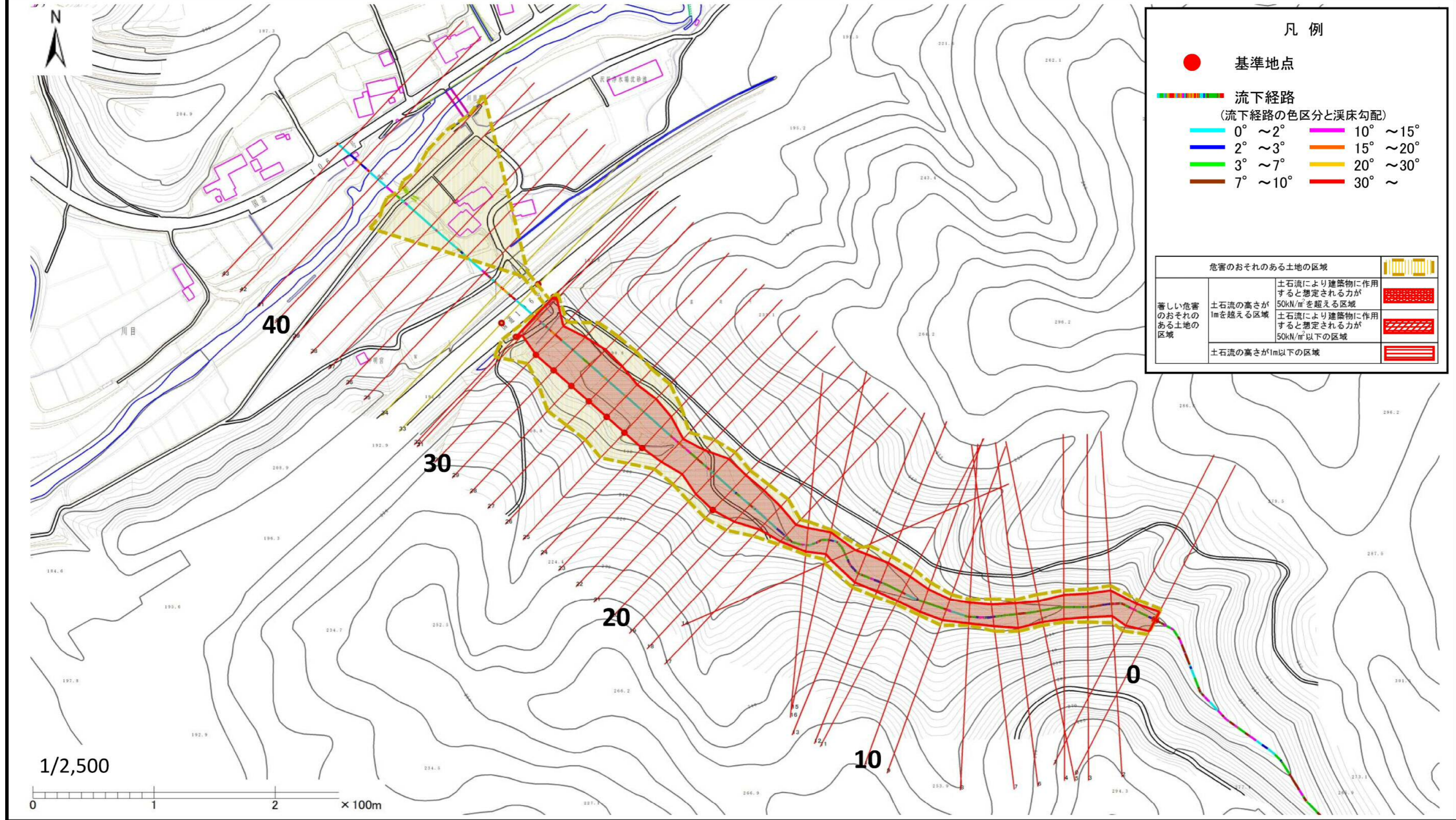
国土地理院の電子地形図200,000『盛岡』及び電子地形図25,000『盛岡、矢幅』を掲載

# 土石流区域調査

様式3-1 危害のおそれのある土地、著しい危害のおそれのある土地の設定図

調査年度 平成29年度

溪流の位置 溪流番号 B077111 溪流名 川目の沢(1) 所在地 盛岡市川目第5地割



凡例

- 基準地点
- 流下経路 (流下経路の色区分と溪床勾配)
  - 0° ~ 2°
  - 2° ~ 3°
  - 3° ~ 7°
  - 7° ~ 10°
  - 10° ~ 15°
  - 15° ~ 20°
  - 20° ~ 30°
  - 30° ~

危険のおそれのある土地の区域		
著しい危害のおそれのある土地の区域	土石流により建築物に作用すると想定される力が50kN/m <sup>2</sup> を超える区域	
	土石流の高さが1mを超える区域	
	土石流により建築物に作用すると想定される力が50kN/m <sup>2</sup> 以下の区域	
土石流の高さが1m以下の区域		

# 土石流区域調書

様式3-2 建築物に作用すると想定される衝撃に関する事項

調査年度	平成29年度
------	--------

溪流の位置		溪流番号	溪流名		所在地
		B077111	川目の沢(1)		盛岡市川目第5地割

横断測線番号	土石流の高さh(m)	土石流の流体力Fd(kN/m <sup>2</sup> )	建築物の耐力P2(kN/m <sup>2</sup> )	横断測線番号	土石流の高さh(m)	土石流の流体力Fd(kN/m <sup>2</sup> )	建築物の耐力P2(kN/m <sup>2</sup> )
No.0	1.84	40.14	5.09	No.27	1.24	6.91	6.51
No.1	1.72	34.01	5.28	No.28	1.21	7.19	6.61
No.2	1.64	33.30	5.42	No.29	1.15	8.07	6.89
No.3	1.69	36.74	5.33	No.30	1.01	10.33	7.57
No.4	1.70	35.28	5.31	No.31	1.30	7.89	6.29
No.5	1.87	35.79	5.05	No.32	1.29	6.45	6.32
No.6	1.70	31.14	5.31	No.33	1.84	2.91	5.10
No.7	1.83	33.31	5.11	No.34	1.35	5.35	6.13
No.8	1.89	34.84	5.02	No.35	1.04	9.00	7.40
No.9	1.84	30.19	5.09	No.36	1.01	9.49	7.55
No.10	1.76	26.56	5.21	No.37	1.00	9.75	7.64
No.11	1.64	23.08	5.42	No.38	1.01	9.57	7.58
No.12	1.55	19.60	5.61	No.39	1.03	9.20	7.46
No.13	1.56	19.53	5.58	No.40	1.05	8.78	7.33
No.14	1.74	22.08	5.24	No.41	1.16	7.32	6.85
No.15	1.87	24.04	5.05	No.42	1.02	9.42	7.53
No.16	1.80	22.39	5.14	No.43	1.02	9.39	7.52
No.17	1.88	23.91	5.04				
No.18	1.58	17.09	5.54				
No.19	1.30	12.63	6.29				
No.20	1.12	9.62	7.02				
No.21	1.26	10.09	6.43				
No.22	1.52	14.87	5.67				
No.23	1.48	16.79	5.77				
No.24	1.16	8.57	6.82				
No.25	1.20	7.73	6.68				
No.26	1.21	7.34	6.60				