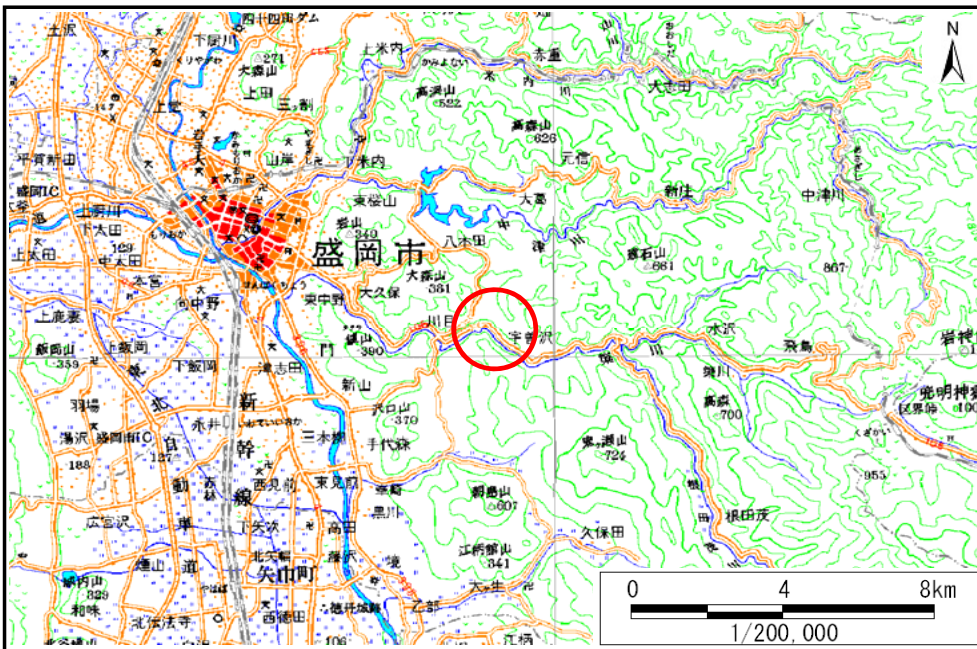


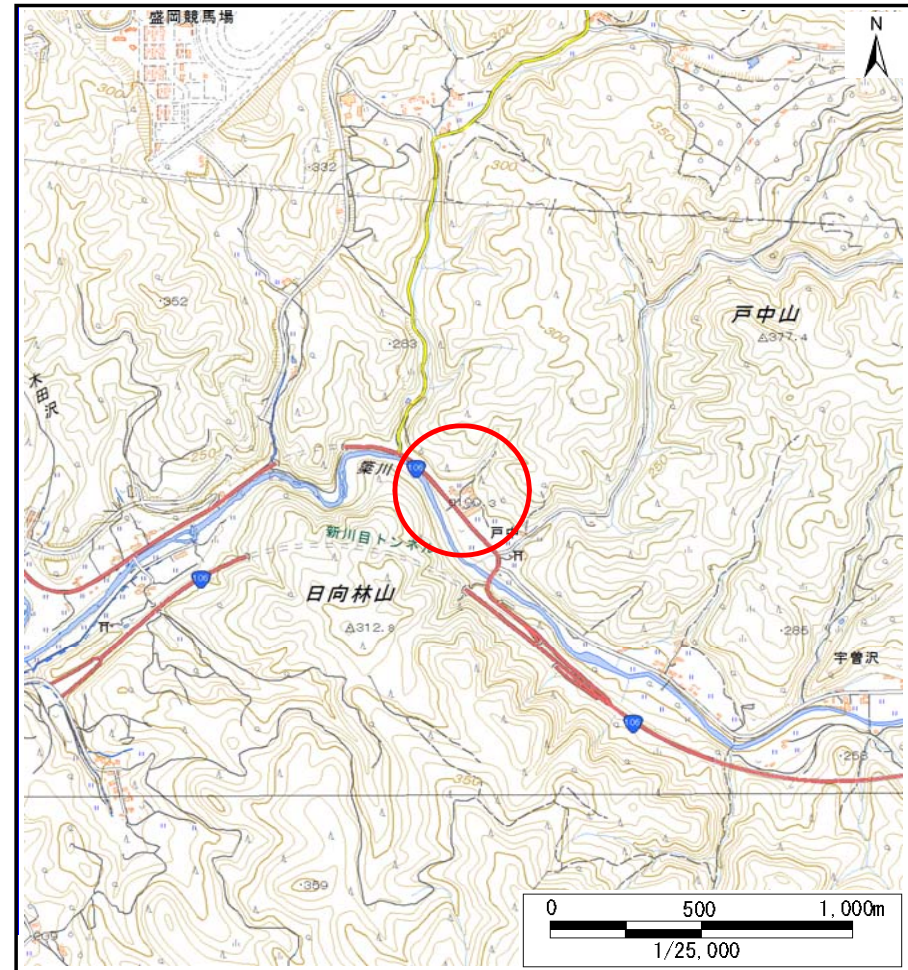
土砂災害防止に関する基礎調査(土石流)

表紙 位置,位置図

自然現象の種類	土石流
溪流番号	B077110
水系名	北上川
河川名	築川
溪流名	米内沢(2)
所在地	盛岡市川目字第4地割
調査機関	盛岡広域振興局土木部



位置図(S=1:200,000)



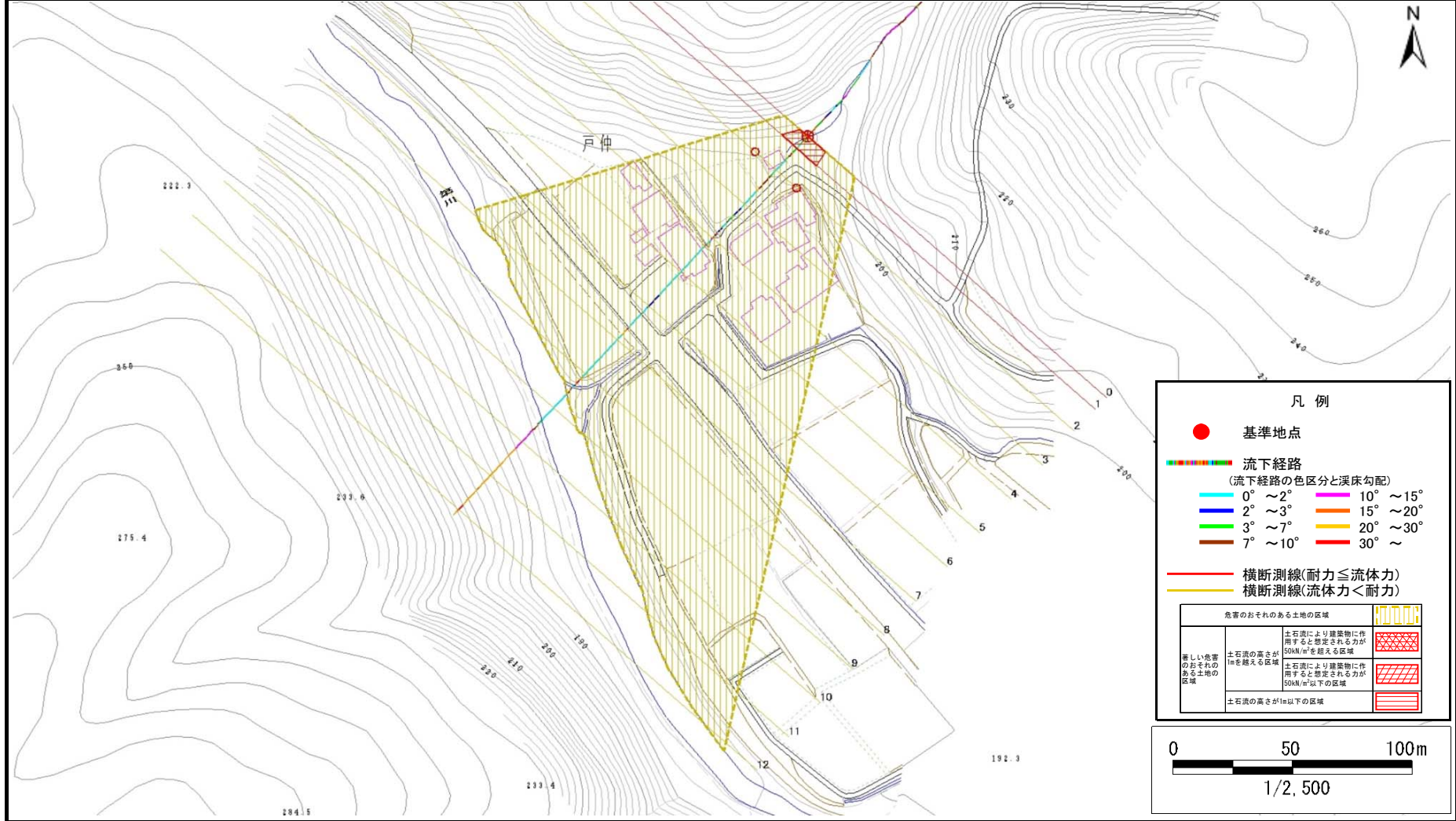
概況図(S=1:25,000)

土石流区域調査

様式3-1 危害のおそれのある土地、著しい危害のおそれのある土地の設定図

調査年度 平成28年度

渓流の位置	渓流番号	B077110	渓流名	米内沢(2)	所在地	盛岡市川目字第4地割
-------	------	---------	-----	--------	-----	------------



土石流区域調査書

様式3-2 建築物に作用すると想定される衝撃に関する事項

調査年度 平成28年度

溪流の位置				所在地			
溪流番号				盛岡市川目字第4地割			
B077110				米内沢(2)			
溪流名				所在地			
横断測線番号	土石流の高さh(m)	土石流の流体力F _d (kN/m ²)	建築物の耐力P ₂ (kN/m ²)	横断測線番号	土石流の高さh(m)	土石流の流体力F _d (kN/m ²)	建築物の耐力P ₂ (kN/m ²)
No.0	0.74	15.54	9.73				
No.1	0.62	11.88	11.39				
No.2	0.56	10.24	12.43				
No.3	0.55	9.49	12.52				
No.4	0.55	9.27	12.54				
No.5	0.55	8.10	12.61				
No.6	0.55	6.39	12.53				
No.7	0.56	5.86	12.44				
No.8	0.57	4.80	12.13				
No.9	0.58	4.74	12.11				
No.10	0.61	3.68	11.51				
No.11	1.15	0.77	6.87				
No.12	0.00	0.00	0.00				