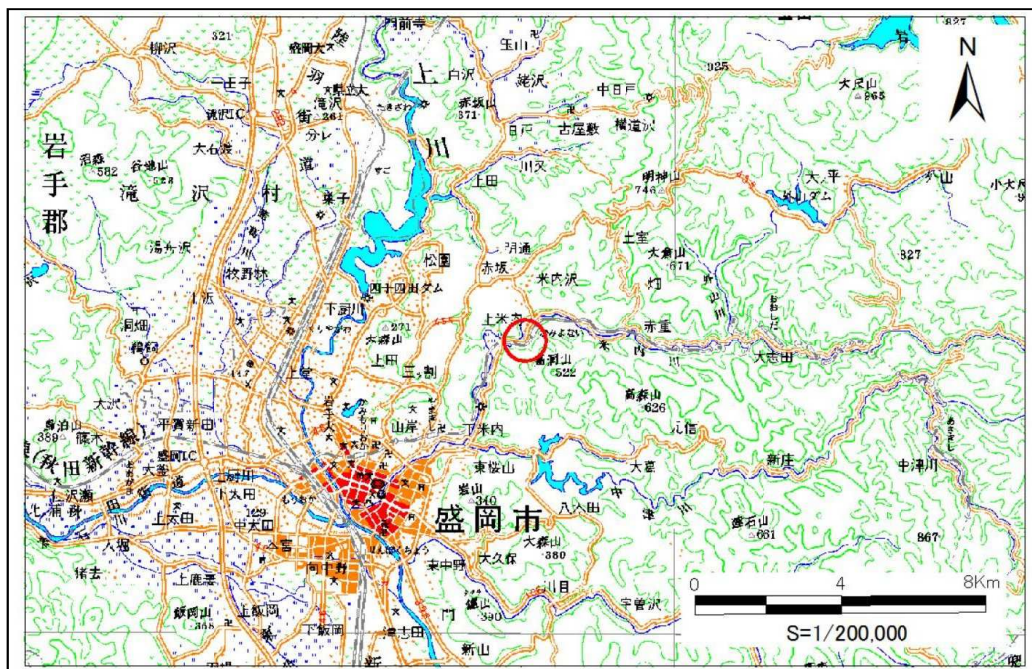


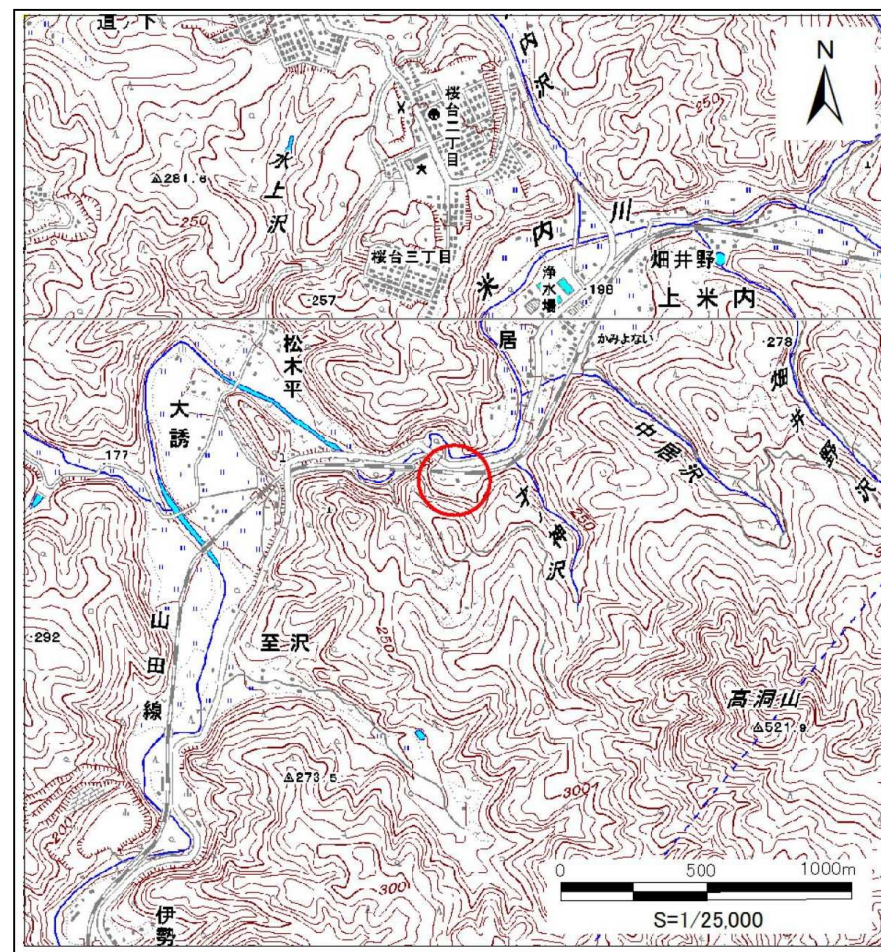
# 土砂災害防止に関する基礎調査(土石流)

表紙 位置図、概況図

自然現象の種類	土石流
溪流番号	B077105
水系名	北上川
河川名	米内川
溪流名	中居の沢
所在地	盛岡市上米内字中居
調査機関	盛岡広域振興局土木部



位置図 (S=1:200,000)



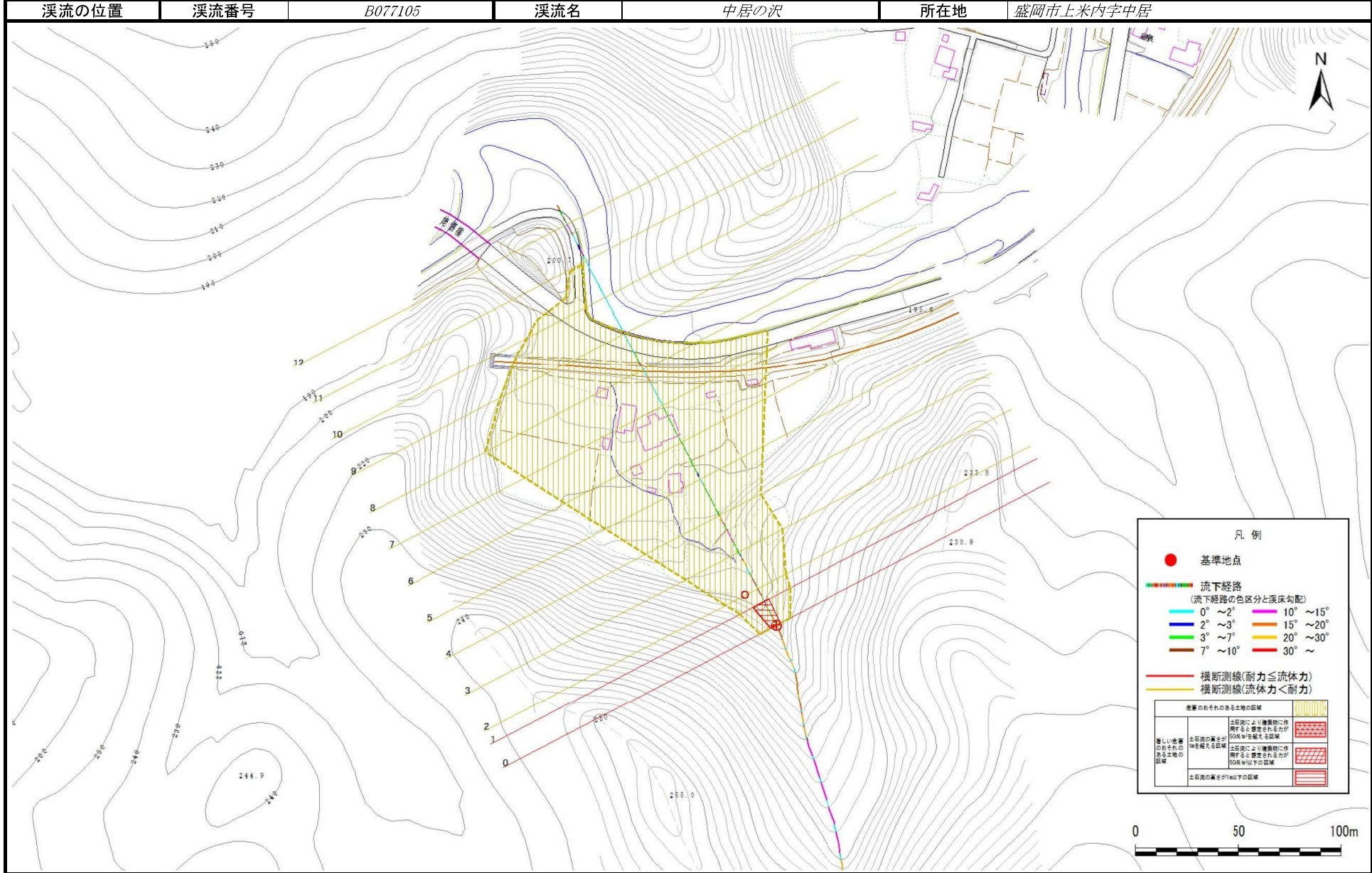
概況図 (S=1:25,000)

岩手県

# 土石流区域調査

様式3-1 危害のおそれのある土地、著しい危害のおそれのある土地の設定図

調査年度 平成27年度



### 土石流区域調査

様式3-2 建築物に作用すると想定される衝撃に関する事項

	調査年度	平成27年度
溪流の位置	溪流番号	B077105
	溪流名	中居の沢
	所在地	盛岡市上米内字中居

横断測線番号	土石流の高さh(m)	土石流の流体力Fd(kN/m <sup>2</sup> )	建築物の耐力P2(kN/m <sup>2</sup> )	横断測線番号	土石流の高さh(m)	土石流の流体力Fd(kN/m <sup>2</sup> )	建築物の耐力P2(kN/m <sup>2</sup> )
No.0	0.55	26.72	12.69				
No.1	0.42	18.17	15.96				
No.2	0.33	12.41	20.25				
No.3	0.36	11.92	18.67				
No.4	0.25	6.75	25.65				
No.5	0.20	4.07	31.37				
No.6	0.20	3.73	32.24				
No.7	0.19	3.23	33.50				
No.8	0.18	2.61	34.98				
No.9	0.18	2.13	35.88				
No.10	0.18	1.93	36.11				
No.11	0.18	1.41	35.94				
No.12	0.18	1.14	35.10				