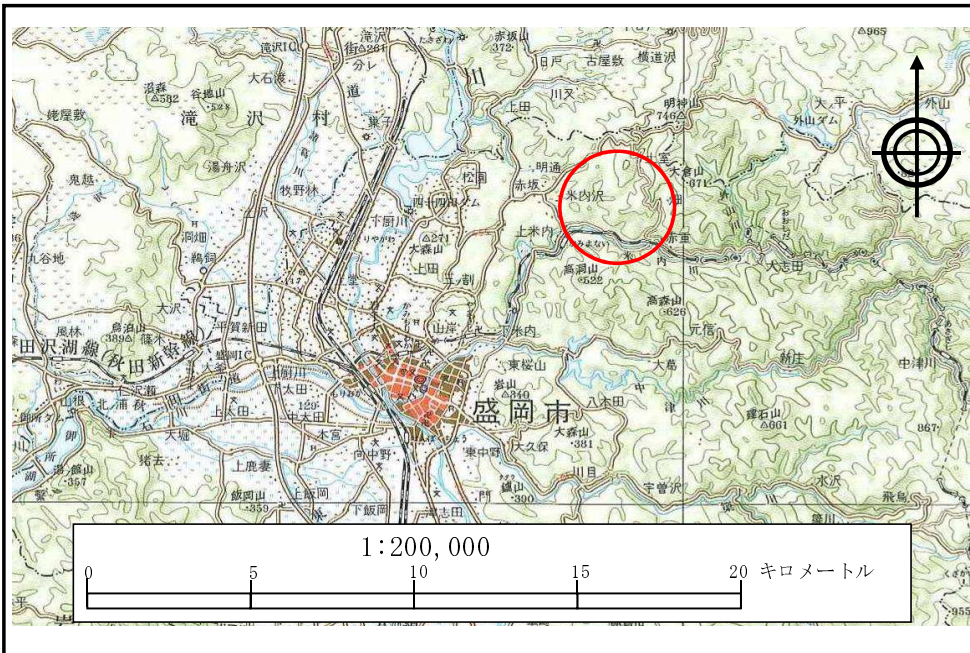


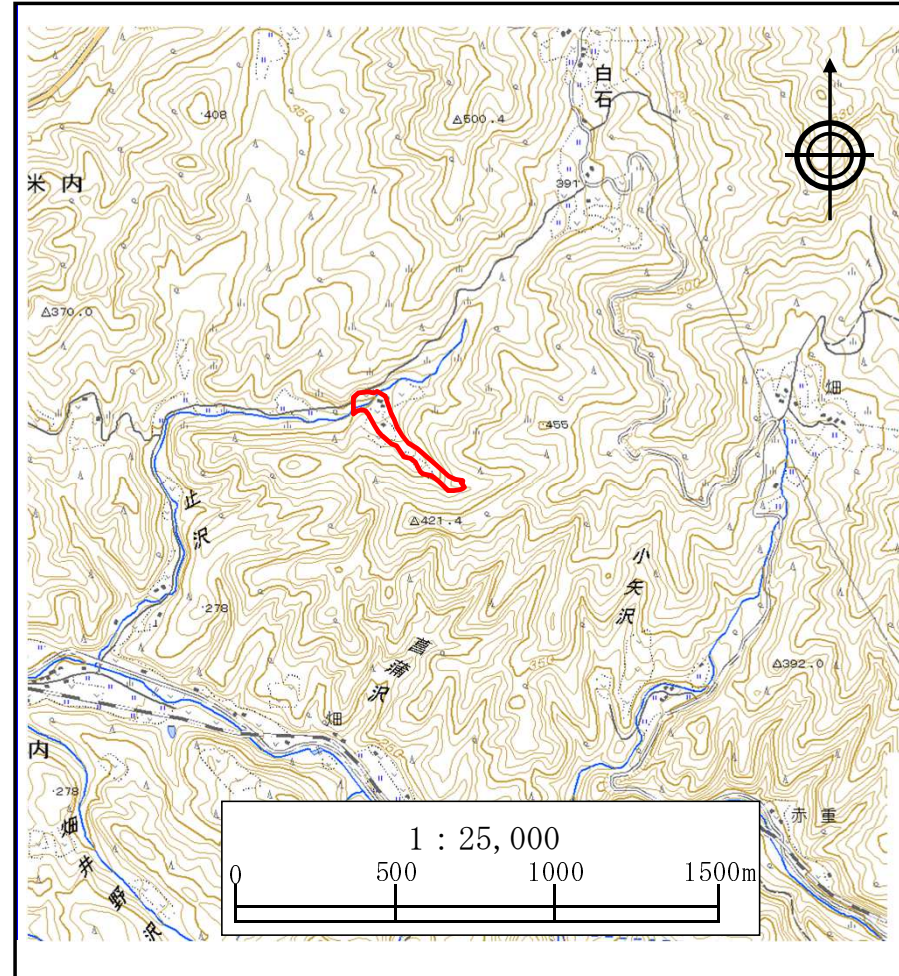
# 土砂災害防止に関する基礎調査(土石流)

表紙 位置,位置図

自然現象の種類	土石流
溪流番号	B067206
水系名	北上川
河川名	米内川
溪流名	白石の沢(2)
所在地	盛岡市大字上米内字白石
調査機関	盛岡地方振興局



位置図(S=1:200,000)



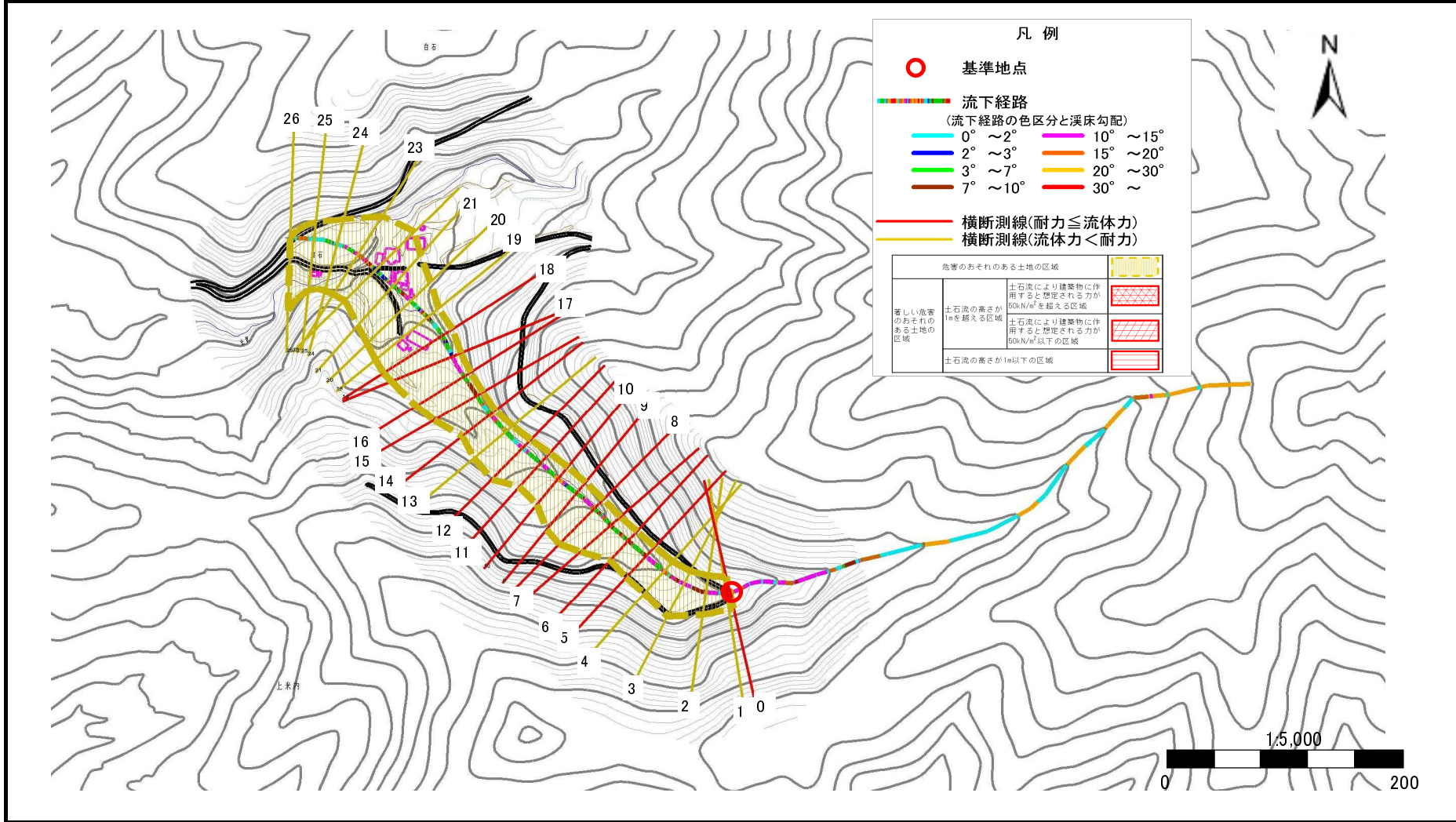
概況図(S=1:25,000)

# 土石流区域調査書

様式3-1 危害のおそれのある土地、著しい危害のおそれのある土地の設定図

調査年度	平成19年度
調査地点	盛岡市大字上米内字白石

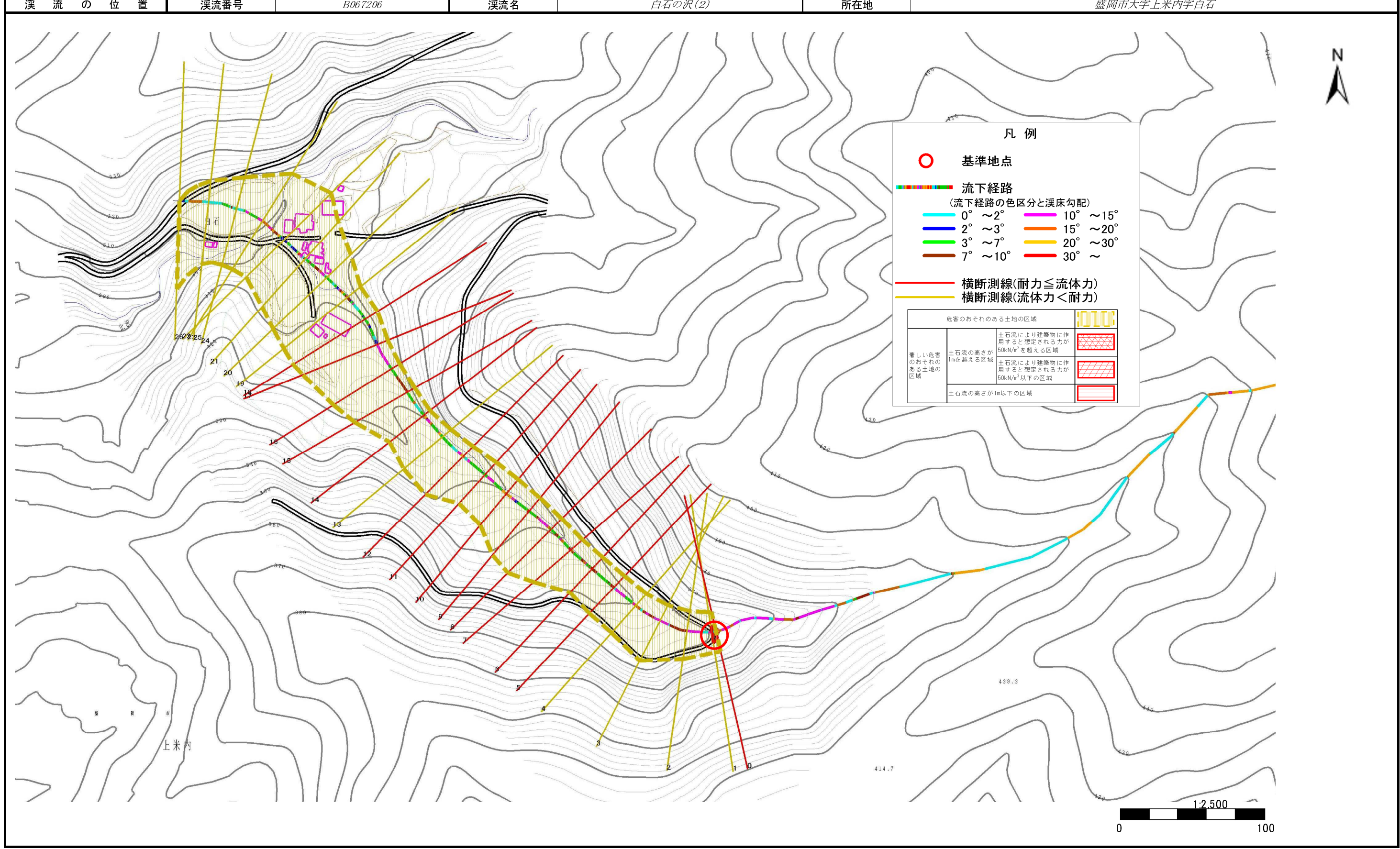
溪流の位置	溪流番号	溪流名	所在地
	B067206	白石の沢(2)	盛岡市大字上米内字白石



# 土石流区域調査

様式3-1 危害のおそれのある土地、著しい危害のおそれのある土地の設定図

調査年度 平成19年度



## 土石流区域調査

様式3-2 建築物に作用すると想定される衝撃に関する事項

調査年度 平成19年度

溪 流 の 位 置 溪流番号 B067206 溪流名 白石の沢(2) 所在地 盛岡市大字上米内字白石

横断測線番号	土石流の高さh(m)	土石流の流体力Fd(kN/m <sup>2</sup> )	建築物の耐力P2(kN/m <sup>2</sup> )	横断測線番号	土石流の高さh(m)	土石流の流体力Fd(kN/m <sup>2</sup> )	建築物の耐力P2(kN/m <sup>2</sup> )
No.0	0.637978000	17.46523000	11.150900000				
No.1	0.517331000	13.37917000	13.425010000				
No.2	0.514289000	12.07339000	13.496340000				
No.3	0.422435000	8.85189000	16.139480000				
No.4	0.515795000	12.75437000	13.460900000				
No.5	0.544882000	13.38357000	12.815670000				
No.6	0.600941000	14.70523000	11.750440000				
No.7	0.565783000	13.50178000	12.393470000				
No.8	0.735272000	18.73773000	9.868885000				
No.9	0.728863000	17.71723000	9.942571000				
No.10	0.698331000	16.88544000	10.312630000				
No.11	0.627976000	13.86437000	11.305730000				
No.12	0.678565000	14.90193000	10.570400000				
No.13	0.505060000	9.65189300	13.718050000				
No.14	0.828510000	18.89020000	8.929415000				
No.15	0.599758000	11.91912000	11.770840000				
No.16	0.638498000	13.41844000	11.142990000				
No.17	0.702718000	15.36906000	10.257430000				
No.18	0.634067000	12.46615000	11.210860000				
No.19	0.598009000	10.55583000	11.801140000				
No.20	0.426558000	6.16735700	15.996210000				
No.21	0.425218000	5.58442600	16.042470000				
No.22	0.425169000	5.51301600	16.044160000				
No.23	0.425752000	4.98893600	16.023980000				
No.24	0.442314000	3.45605300	15.473520000				
No.25	0.455807000	2.96647400	15.054860000				
No.26	0.540180000	1.68097700	12.915200000				