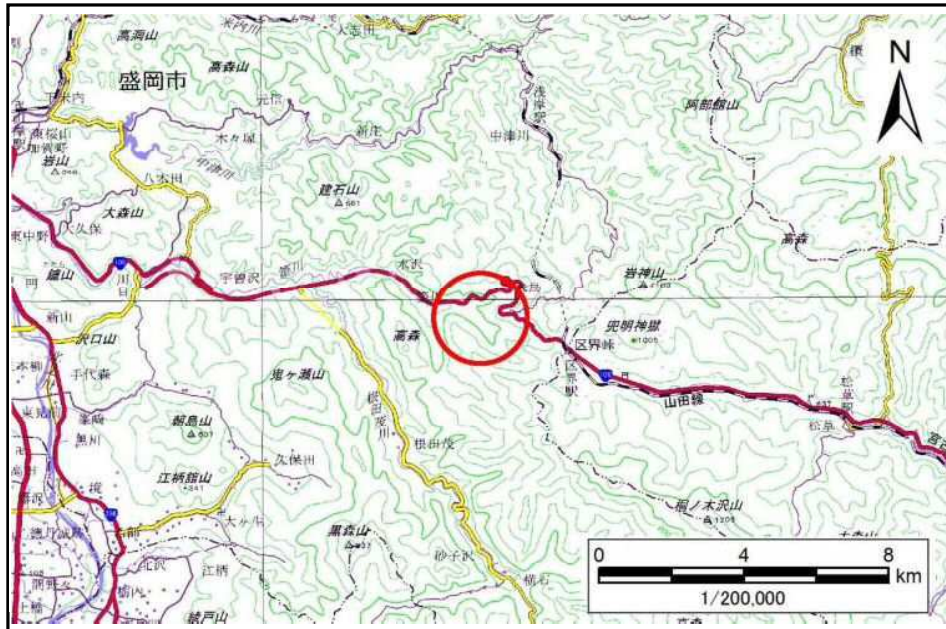


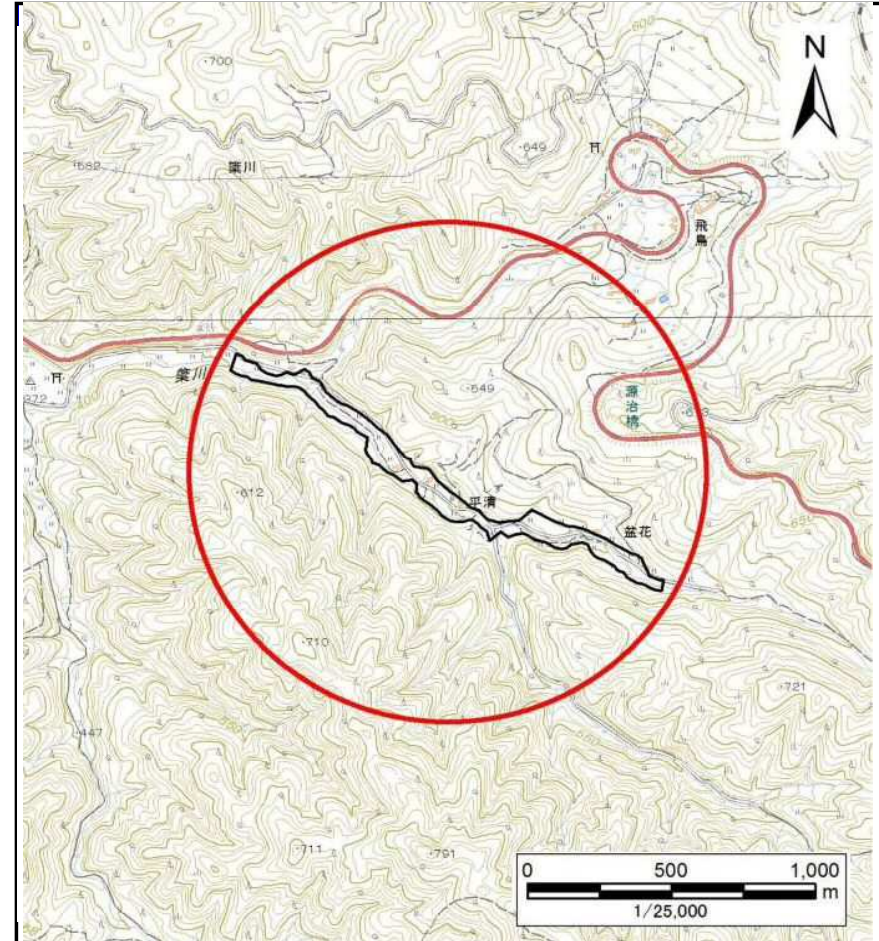
土砂災害防止に関する基礎調査(土石流)

表紙 概況,位置図

自然現象の種類	土石流
溪流番号	A088003
水系名	北上川
河川名	根田茂川
溪流名	築川析沢
所在地	盛岡市築川第1地割
調査機関	岩手県盛岡広域振興局土木部



概況図(S=1:200,000)



位置図(S=1:25,000)

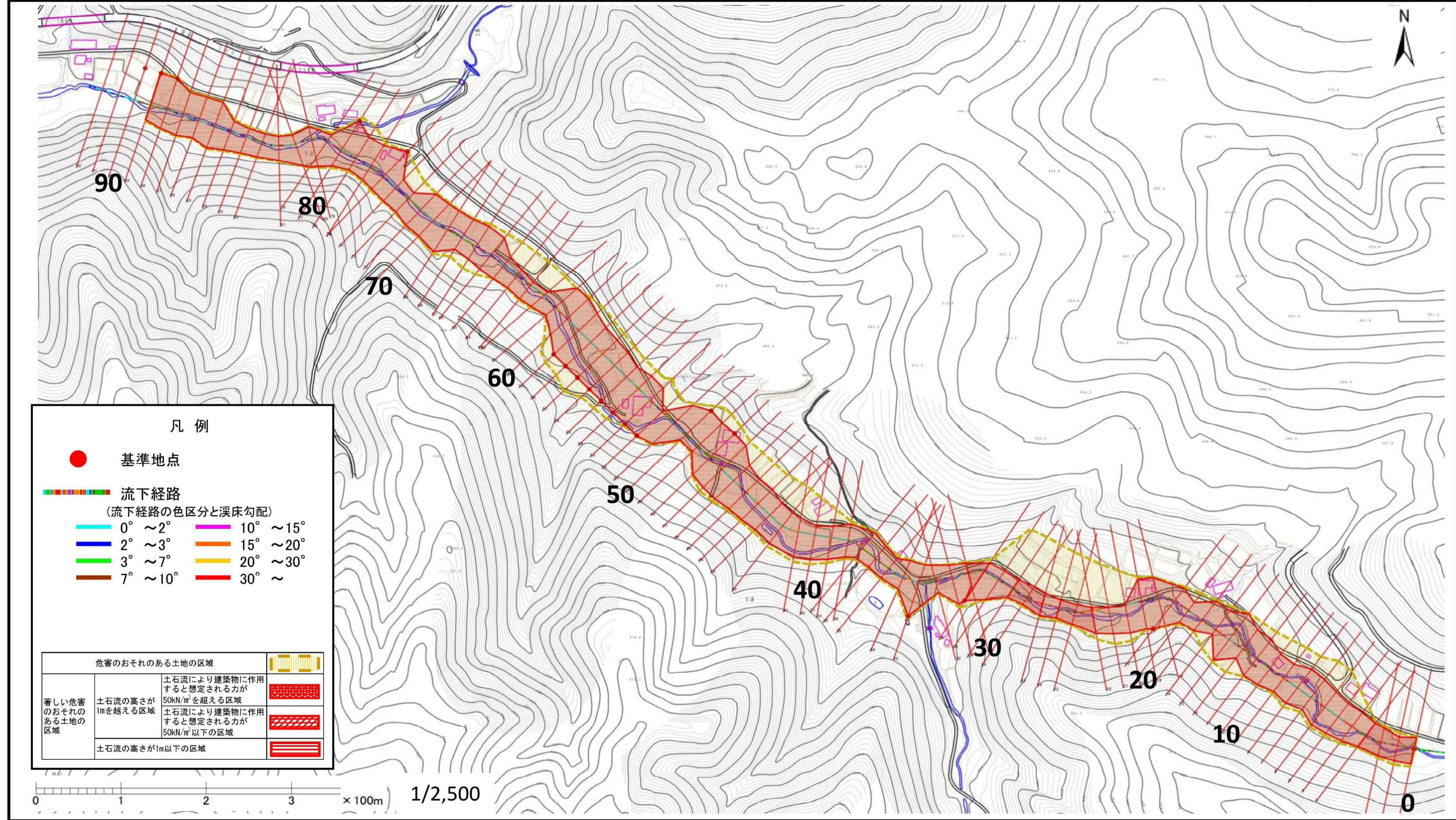
国土地理院の電子地形図200,000『盛岡』及び電子地形図25,000『大志田、区界』を掲載

土石流区域調査

様式3-1 危害のおそれのある土地、著しい危害のおそれのある土地の設定図

調査年度 平成29年度

溪流の位置	溪流番号 A088003	溪流名 築川橋沢	所在地 盛岡市築川第1地割
-------	--	--	---



凡例

- 基準地点
- 流下経路
(流下経路の色区分と溪床勾配)

—	0° ~ 2°	—	10° ~ 15°
—	2° ~ 3°	—	15° ~ 20°
—	3° ~ 7°	—	20° ~ 30°
—	7° ~ 10°	—	30° ~

危害のおそれのある土地の区域		凡例
著しい危害のおそれのある土地の区域	土石流の高さが1mを超える区域	土石流により建築物に作用すると想定される力が50kN/m ² を超える区域
		土石流により建築物に作用すると想定される力が50kN/m ² 以下の区域
	土石流の高さが1m以下の区域	

0 1 2 3 × 100m 1/2,500

土石流区域調査書

様式3-2 建築物に作用すると想定される衝撃に関する事項

調査年度 平成29年度

溪流の位置	溪流番号	A088003	溪流名	築川橋沢	所在地	盛岡市築川第1地割	
横断測線番号	土石流の高さh(m)	土石流の流体力Fd(kN/m ²)	建築物の耐力P2(kN/m ²)	横断測線番号	土石流の高さh(m)	土石流の流体力Fd(kN/m ²)	建築物の耐力P2(kN/m ²)
No.0	2.59	57.25	4.52	No.27	2.81	54.40	4.50
No.1	2.76	62.02	4.50	No.28	2.12	35.19	4.77
No.2	2.48	55.36	4.56	No.29	1.33	21.33	6.20
No.3	2.44	55.51	4.57	No.30	2.54	53.47	4.53
No.4	2.23	38.93	4.69	No.31	1.82	34.31	5.12
No.5	2.10	39.66	4.79	No.32	2.36	42.45	4.61
No.6	2.01	35.04	4.88	No.33	1.42	18.55	5.92
No.7	2.14	38.17	4.76	No.34	2.34	35.93	4.62
No.8	1.99	33.10	4.90	No.35	2.71	41.65	4.50
No.9	2.24	41.62	4.68	No.36	2.61	37.77	4.52
No.10	2.15	34.77	4.75	No.37	2.49	30.35	4.55
No.11	1.91	30.11	4.99	No.38	2.37	29.22	4.61
No.12	2.28	32.50	4.66	No.39	2.43	26.76	4.58
No.13	1.75	18.08	5.23	No.40	2.40	26.58	4.59
No.14	2.30	41.79	4.64	No.41	2.23	21.10	4.69
No.15	2.03	34.22	4.86	No.42	2.32	22.61	4.63
No.16	2.56	48.16	4.53	No.43	2.38	21.72	4.60
No.17	1.36	20.37	6.10	No.44	2.19	19.47	4.72
No.18	1.96	37.52	4.94	No.45	2.09	21.77	4.80
No.19	1.70	25.40	5.32	No.46	2.06	17.91	4.83
No.20	2.45	37.79	4.57	No.47	1.76	15.66	5.21
No.21	2.59	38.43	4.52	No.48	1.54	15.03	5.63
No.22	2.37	46.96	4.60	No.49	2.03	23.82	4.86
No.23	2.65	65.16	4.51	No.50	1.52	15.43	5.67
No.24	2.98	61.24	4.50	No.51	1.72	19.13	5.28
No.25	2.63	48.59	4.51	No.52	1.67	12.59	5.36
No.26	2.71	55.51	4.50	No.53	1.61	13.56	5.48

土石流区域調査書

様式3-2 建築物に作用すると想定される衝撃に関する事項

調査年度 平成29年度

溪流の位置	溪流番号	A088003	溪流名	築川橋沢	所在地	盛岡市築川第1地割	
横断測線番号	土石流の高さh(m)	土石流の流体力Fd(kN/m ²)	建築物の耐力P2(kN/m ²)	横断測線番号	土石流の高さh(m)	土石流の流体力Fd(kN/m ²)	建築物の耐力P2(kN/m ²)
No.54	1.65	12.94	5.40	No.81	3.07	28.18	4.50
No.55	1.73	11.18	5.25	No.82	3.17	26.20	4.50
No.56	1.70	11.64	5.31	No.83	3.03	25.48	4.50
No.57	1.63	12.62	5.44	No.84	2.76	22.17	4.50
No.58	1.67	12.10	5.37	No.85	2.13	14.65	4.77
No.59	1.74	10.95	5.24	No.86	2.28	16.04	4.65
No.60	2.00	14.78	4.89	No.87	2.18	15.97	4.72
No.61	2.06	21.51	4.83	No.88	1.82	10.04	5.12
No.62	2.90	40.14	4.50	No.89	1.87	9.26	5.04
No.63	2.96	38.20	4.50	No.90	1.81	9.95	5.14
No.64	2.77	39.51	4.50	No.91	2.30	12.43	4.64
No.65	2.47	34.00	4.56	No.92	2.00	10.39	4.89
No.66	1.99	25.74	4.91				
No.67	2.02	26.01	4.87				
No.68	2.24	25.15	4.68				
No.69	1.83	20.26	5.10				
No.70	1.98	20.95	4.92				
No.71	2.25	17.06	4.67				
No.72	2.98	26.58	4.50				
No.73	2.72	25.42	4.50				
No.74	1.70	11.79	5.31				
No.75	2.31	18.27	4.64				
No.76	2.40	19.11	4.59				
No.77	1.76	10.91	5.20				
No.78	2.40	18.44	4.59				
No.79	2.43	19.12	4.57				
No.80	2.64	21.05	4.51				