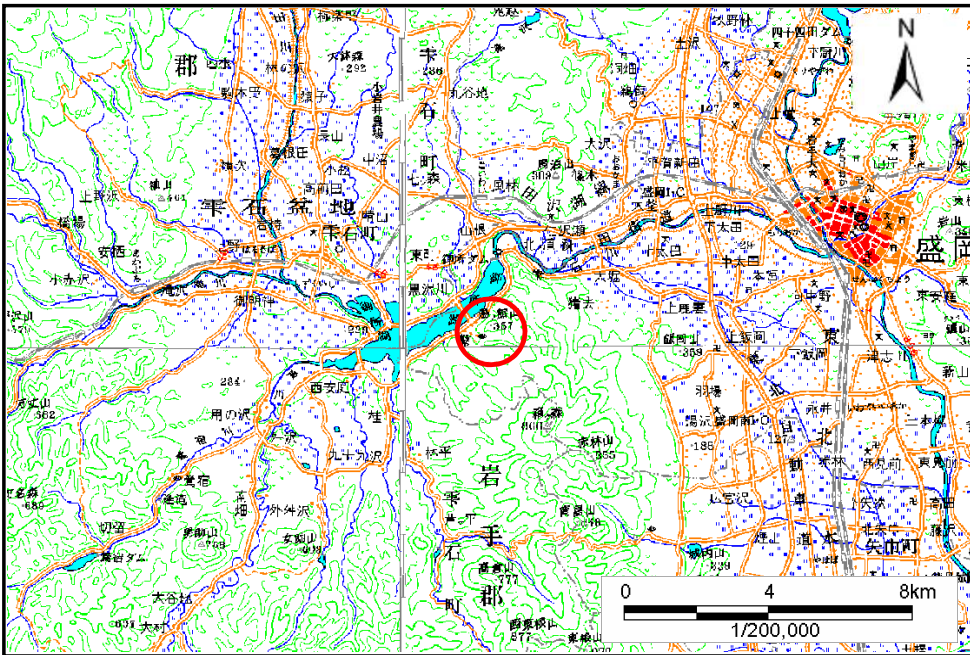


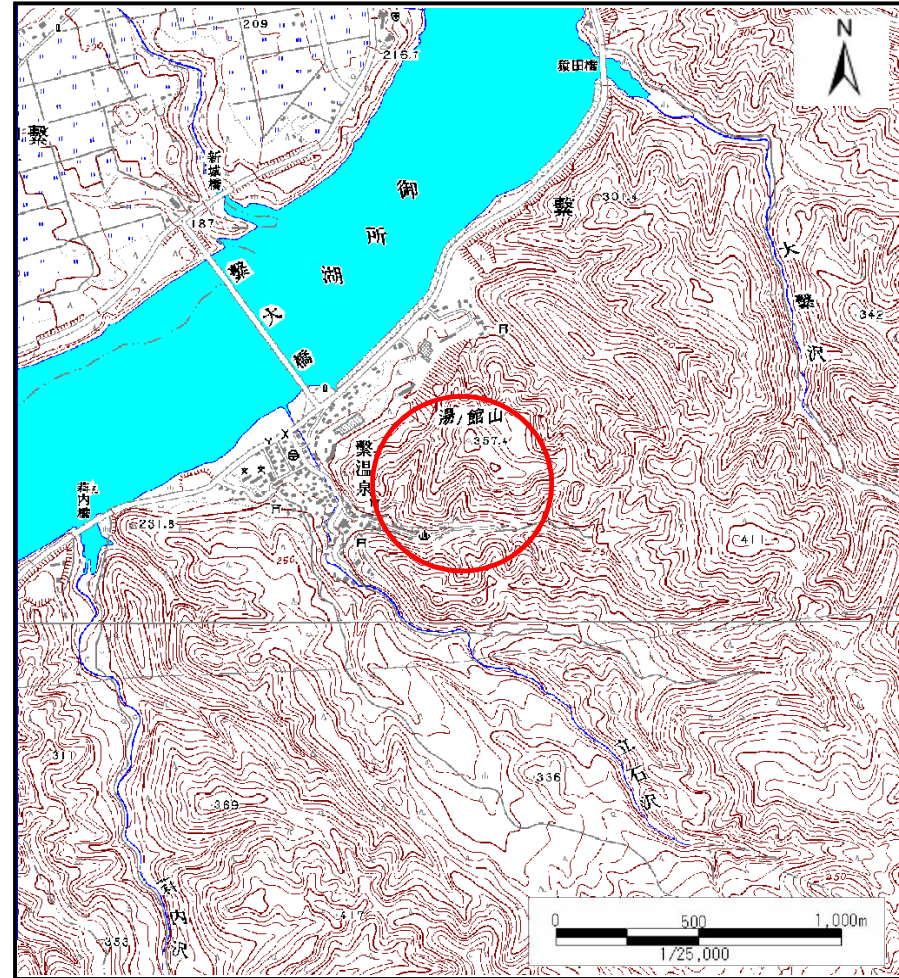
土砂災害防止に関する基礎調査(土石流)

表紙 位置,位置図

自然現象の種類	土石流
溪流番号	A076001
水系名	北上川
河川名	雫石川
溪流名	繋温泉の沢(1)
所在地	盛岡市繋字湯ノ館
調査機関	岩手県盛岡地方振興局



概況図(S=1:200,000)



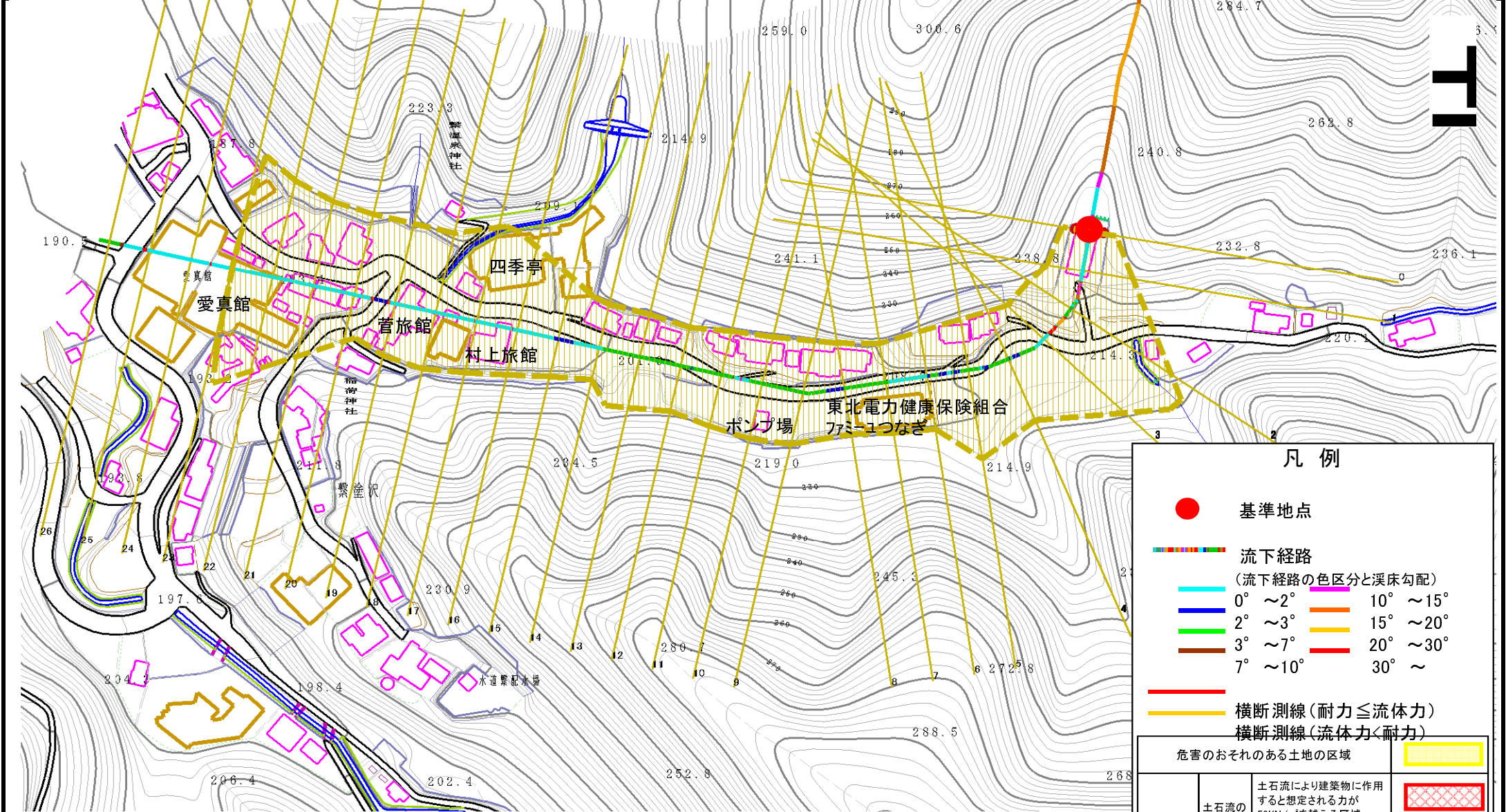
位置図(S=1:25,000)

土石流区域調書

様式3-1 危害のおそれのある土地、著しい危害のおそれのある土地の設定図

調査年度	平成20年度
盛岡市繫字湯ノ館	

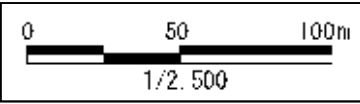
溪流の位置	溪流番号	A076001	溪流名	繫温泉の沢(1)	所在地
-------	------	---------	-----	----------	-----



凡例

- 基準地点
- — — — 流下経路
(流下経路の色区分と渓床勾配)
- 0° ~ 2° — 10° ~ 15°
- 2° ~ 3° — 15° ~ 20°
- 3° ~ 7° — 20° ~ 30°
- 7° ~ 10° 30° ~
- 横断測線(耐力 ≤ 流体力)
- 横断測線(流体力 < 耐力)

危害のおそれのある土地の区域		
著しい危害のおそれのある土地の区域	土石流の高さが1mを越える区域	
	土石流により建築物に作用すると想定される力が50KN/m ² を越える区域	
	土石流により建築物に作用すると想定される力が50KN/m ² 以下の区域	
土石流の高さが1m以下の区域		



土石流区域調査

様式3-2 建築物に作用すると想定される衝撃に関する事項

調査年度 平成20年度

溪 流 の 位 置 溪流番号 A076001 溪流名 繫温泉の沢(1) 所在地 盛岡市繫字湯ノ館

横断測線番号	土石流の高さh(m)	土石流の流体力Fd(kN/m ²)	建築物の耐力P2(kN/m ²)	横断測線番号	土石流の高さh(m)	土石流の流体力Fd(kN/m ²)	建築物の耐力P2(kN/m ²)
No.0	0.30	15.17	22.26				
No.1	0.32	13.65	21.17				
No.2	0.33	12.37	20.22				
No.3	0.33	12.13	20.03				
No.4	0.22	5.95	29.90				
No.5	0.17	3.48	38.55				
No.6	0.15	2.28	44.49				
No.7	0.13	1.58	47.86				
No.8	0.19	2.02	34.82				
No.9	0.24	2.35	27.43				
No.10	0.24	2.17	27.33				
No.11	0.24	2.02	27.19				
No.12	0.24	1.88	27.01				
No.13	0.26	1.28	25.25				
No.14	0.26	1.30	25.46				
No.15	0.26	1.23	25.03				
No.16	0.27	1.14	24.55				
No.17	0.27	1.16	24.75				
No.18	0.27	1.11	24.39				
No.19	0.28	1.02	23.78				
No.20	0.27	1.12	24.85				
No.21	0.28	1.03	23.96				
No.22	0.29	0.93	23.12				
No.23	0.30	0.80	22.04				