

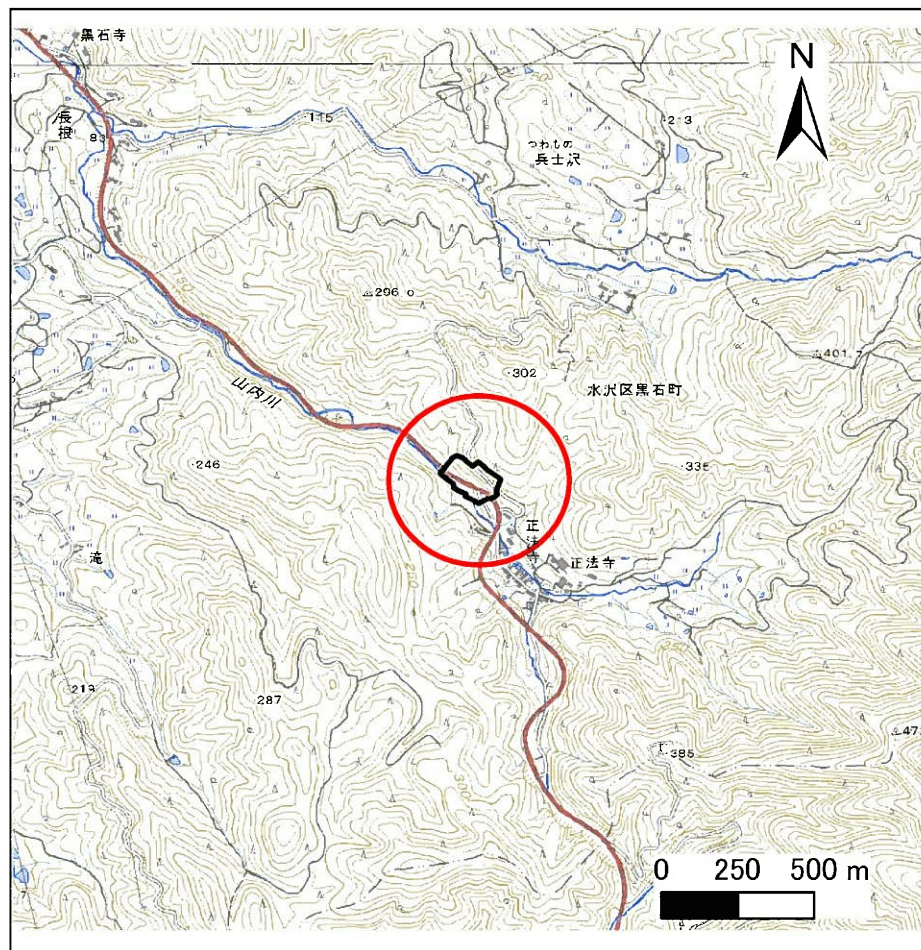
# 土砂災害防止に関する基礎調査(急傾斜地の崩壊)

表紙 位置、位置図

自然現象の種類	急傾斜地の崩壊
箇所番号	164C1008
箇所名	正法寺
所在地	奥州市水沢区黒石町字正法寺
調査機関	県南広域振興局土木部



位置図(S=1:200,000)



位置図(S=1:25,000)

国土地理院の数値地図200000(地図画像)『一関』及び電子地形図25000(地図画像)『前沢』を掲載



# 急傾斜地の崩壊区域調査

様式3-1 危害のおそれのある土地、著しい危害のおそれのある土地の設定図

調査年度 平成29年度

急傾斜地の位置	箇所番号	箇所名	所在地
	164C1008	正法寺	奥州市水沢区黒石町字正法寺



凡例	■ 上端	— 横断測線	■ 危害のおそれのある土地の区域	■ 土石等の移動による力が100kN/m <sup>2</sup> を超える範囲
	▲ 下端		■ 著しい危害のおそれのある土地の区域	■ 土石等の堆積高が3mを超える範囲

## 急傾斜地の崩壊区域調査

様式3-2 建築物に作用すると想定される衝撃に関する事項(1/2)

調査年度 平成29年度

急傾斜地の位置		箇所番号 164C1008			箇所名 正法寺				所在地 奥州市水沢区黒石町字正法寺							
横断 測線 番号	急傾斜地の下端に隣接する土地								急傾斜地内							
	土石等の移動の高さと力の大きさ				土石等の堆積高さとの大きさ				土石等の移動の高さと力の大きさ				土石等の堆積高さとの大きさ			
	区分	高さ (m)	下端からの距離 (m)	力の大きさ (kN/m <sup>2</sup> )	区分	下端からの水平 距離(m)	高さ (m)	力の大きさ (kN/m <sup>2</sup> )	区分	高さ (m)	上端からの比高 (m)	力の大きさ (kN/m <sup>2</sup> )	区分	上端からの比高 (m)	高さ (m)	力の大きさ (kN/m <sup>2</sup> )
1	100kN/m <sup>2</sup> を超える	1.00	0.00 ~ 1.26	119.10	3mを超える	— ~ —	—	—	100kN/m <sup>2</sup> を超える	1.00	12.44 ~ 19.90	119.10	3mを超える	— ~ —	—	—
	それ以外	1.00	1.26 ~ 9.05	100.00	それ以外	0.00 ~ 9.05	2.11	11.29	それ以外	1.00	5.00 ~ 12.44	100.00	それ以外	5.00 ~ 19.90	2.11	11.29
2	100kN/m <sup>2</sup> を超える	1.00	0.00 ~ 2.62	141.22	3mを超える	— ~ —	—	—	100kN/m <sup>2</sup> を超える	1.00	10.82 ~ 26.39	141.22	3mを超える	— ~ —	—	—
	それ以外	1.00	2.62 ~ 10.41	100.00	それ以外	0.00 ~ 10.41	2.89	15.49	それ以外	1.00	5.00 ~ 10.82	100.00	それ以外	5.00 ~ 26.39	2.89	15.49
3	100kN/m <sup>2</sup> を超える	1.00	0.00 ~ 2.62	141.22	3mを超える	— ~ —	—	—	100kN/m <sup>2</sup> を超える	1.00	10.82 ~ 26.39	141.22	3mを超える	— ~ —	—	—
	それ以外	1.00	2.62 ~ 10.41	100.00	それ以外	0.00 ~ 10.41	2.57	13.76	それ以外	1.00	5.00 ~ 10.82	100.00	それ以外	5.00 ~ 26.39	2.57	13.76
4	100kN/m <sup>2</sup> を超える	1.00	0.00 ~ 2.69	142.40	3mを超える	— ~ —	—	—	100kN/m <sup>2</sup> を超える	1.00	10.69 ~ 25.71	142.40	3mを超える	— ~ —	—	—
	それ以外	1.00	2.69 ~ 10.48	100.00	それ以外	0.00 ~ 10.48	2.60	13.93	それ以外	1.00	5.00 ~ 10.69	100.00	それ以外	5.00 ~ 25.71	2.60	13.93
5	100kN/m <sup>2</sup> を超える	1.00	0.00 ~ 2.70	142.49	3mを超える	— ~ —	—	—	100kN/m <sup>2</sup> を超える	1.00	10.65 ~ 25.25	142.49	3mを超える	— ~ —	—	—
	それ以外	1.00	2.70 ~ 10.48	100.00	それ以外	0.00 ~ 10.48	2.30	12.28	それ以外	1.00	5.00 ~ 10.65	100.00	それ以外	5.00 ~ 25.25	2.30	12.28
6	100kN/m <sup>2</sup> を超える	1.00	0.00 ~ 2.58	140.50	3mを超える	— ~ —	—	—	100kN/m <sup>2</sup> を超える	1.00	10.76 ~ 25.06	140.50	3mを超える	— ~ —	—	—
	それ以外	1.00	2.58 ~ 10.36	100.00	それ以外	0.00 ~ 10.36	2.58	13.83	それ以外	1.00	5.00 ~ 10.76	100.00	それ以外	5.00 ~ 25.06	2.58	13.83
7	100kN/m <sup>2</sup> を超える	1.00	0.00 ~ 2.58	140.50	3mを超える	— ~ —	—	—	100kN/m <sup>2</sup> を超える	1.00	10.76 ~ 25.06	140.50	3mを超える	— ~ —	—	—
	それ以外	1.00	2.58 ~ 10.36	100.00	それ以外	0.00 ~ 10.36	2.91	15.58	それ以外	1.00	5.00 ~ 10.76	100.00	それ以外	5.00 ~ 25.06	2.91	15.58
8	100kN/m <sup>2</sup> を超える	1.00	0.00 ~ 2.45	138.37	3mを超える	— ~ —	—	—	100kN/m <sup>2</sup> を超える	1.00	10.91 ~ 24.92	138.37	3mを超える	— ~ —	—	—
	それ以外	1.00	2.45 ~ 10.24	100.00	それ以外	0.00 ~ 10.24	2.55	13.67	それ以外	1.00	5.00 ~ 10.91	100.00	それ以外	5.00 ~ 24.92	2.55	13.67
9	100kN/m <sup>2</sup> を超える	1.00	0.00 ~ 1.92	129.58	3mを超える	— ~ —	—	—	100kN/m <sup>2</sup> を超える	1.00	12.63 ~ 33.70	129.58	3mを超える	— ~ —	—	—
	それ以外	1.00	1.92 ~ 9.70	100.00	それ以外	0.00 ~ 9.70	2.79	14.94	それ以外	1.00	5.00 ~ 12.63	100.00	それ以外	5.00 ~ 33.70	2.79	14.94
10	100kN/m <sup>2</sup> を超える	1.00	0.00 ~ 2.55	139.98	3mを超える	— ~ —	—	—	100kN/m <sup>2</sup> を超える	1.00	11.37 ~ 33.70	139.98	3mを超える	— ~ —	—	—
	それ以外	1.00	2.55 ~ 10.33	100.00	それ以外	0.00 ~ 10.33	2.90	15.53	それ以外	1.00	5.00 ~ 11.37	100.00	それ以外	5.00 ~ 33.70	2.90	15.53
11	100kN/m <sup>2</sup> を超える	1.00	0.00 ~ 2.84	144.97	3mを超える	— ~ —	—	—	100kN/m <sup>2</sup> を超える	1.00	10.96 ~ 33.70	144.97	3mを超える	— ~ —	—	—
	それ以外	1.00	2.84 ~ 10.63	100.00	それ以外	0.00 ~ 10.63	2.97	15.88	それ以外	1.00	5.00 ~ 10.96	100.00	それ以外	5.00 ~ 33.70	2.97	15.88
12	100kN/m <sup>2</sup> を超える	1.00	0.00 ~ 1.87	128.82	3mを超える	— ~ —	—	—	100kN/m <sup>2</sup> を超える	1.00	12.62 ~ 31.66	128.82	3mを超える	— ~ —	—	—
	それ以外	1.00	1.87 ~ 9.66	100.00	それ以外	0.00 ~ 9.66	2.79	14.94	それ以外	1.00	5.00 ~ 12.62	100.00	それ以外	5.00 ~ 31.66	2.79	14.94
13	100kN/m <sup>2</sup> を超える	1.00	0.00 ~ 2.18	133.91	3mを超える	— ~ —	—	—	100kN/m <sup>2</sup> を超える	1.00	11.88 ~ 31.11	133.91	3mを超える	— ~ —	—	—
	それ以外	1.00	2.18 ~ 9.97	100.00	それ以外	0.00 ~ 9.97	2.85	15.24	それ以外	1.00	5.00 ~ 11.88	100.00	それ以外	5.00 ~ 31.11	2.85	15.24
14	100kN/m <sup>2</sup> を超える	1.00	0.00 ~ 2.18	133.91	3mを超える	— ~ —	—	—	100kN/m <sup>2</sup> を超える	1.00	11.88 ~ 31.11	133.91	3mを超える	— ~ —	—	—
	それ以外	1.00	2.18 ~ 9.97	100.00	それ以外	0.00 ~ 9.97	2.75	14.71	それ以外	1.00	5.00 ~ 11.88	100.00	それ以外	5.00 ~ 31.11	2.75	14.71
15	100kN/m <sup>2</sup> を超える	1.00	0.00 ~ 2.21	134.37	3mを超える	— ~ —	—	—	100kN/m <sup>2</sup> を超える	1.00	11.79 ~ 30.53	134.37	3mを超える	— ~ —	—	—
	それ以外	1.00	2.21 ~ 10.00	100.00	それ以外	0.00 ~ 10.00	2.76	14.76	それ以外	1.00	5.00 ~ 11.79	100.00	それ以外	5.00 ~ 30.53	2.76	14.76

## 急傾斜地の崩壊区域調書

様式3-2 建築物に作用すると想定される衝撃に関する事項(2/2)

調査年度 平成29年度

急傾斜地の位置		箇所番号 164C1008			箇所名 正法寺				所在地 奥州市水沢区黒石町字正法寺							
横断 測線 番号	急傾斜地の下端に隣接する土地								急傾斜地内							
	土石等の移動の高さと力の大きさ				土石等の堆積高さとの大きさ				土石等の移動の高さと力の大きさ				土石等の堆積高さとの大きさ			
	区分	高さ (m)	下端からの距離 (m)	力の大きさ (kN/m <sup>2</sup> )	区分	下端からの水平 距離(m)	高さ (m)	力の大きさ (kN/m <sup>2</sup> )	区分	高さ (m)	上端からの比高 (m)	力の大きさ (kN/m <sup>2</sup> )	区分	上端からの比高 (m)	高さ (m)	力の大きさ (kN/m <sup>2</sup> )
16	100kN/m <sup>2</sup> を超える	1.00	0.00 ~ 2.21	134.37	3mを超える	— ~ —	—	—	100kN/m <sup>2</sup> を超える	1.00	11.79 ~ 30.53	134.37	3mを超える	— ~ —	—	—
	それ以外	1.00	2.21 ~ 10.00	100.00	それ以外	0.00 ~ 10.00	2.86	15.28	それ以外	1.00	5.00 ~ 11.79	100.00	それ以外	5.00 ~ 30.53	2.86	15.28
17	100kN/m <sup>2</sup> を超える	1.00	0.00 ~ 2.09	132.35	3mを超える	— ~ —	—	—	100kN/m <sup>2</sup> を超える	1.00	11.96 ~ 29.47	132.35	3mを超える	— ~ —	—	—
	それ以外	1.00	2.09 ~ 9.87	100.00	それ以外	0.00 ~ 9.87	2.74	14.68	それ以外	1.00	5.00 ~ 11.96	100.00	それ以外	5.00 ~ 29.47	2.74	14.68
18	100kN/m <sup>2</sup> を超える	1.00	0.00 ~ 2.09	132.35	3mを超える	— ~ —	—	—	100kN/m <sup>2</sup> を超える	1.00	11.96 ~ 29.47	132.35	3mを超える	— ~ —	—	—
	それ以外	1.00	2.09 ~ 9.87	100.00	それ以外	0.00 ~ 9.87	2.74	14.68	それ以外	1.00	5.00 ~ 11.96	100.00	それ以外	5.00 ~ 29.47	2.74	14.68
19	100kN/m <sup>2</sup> を超える	1.00	0.00 ~ 1.82	128.02	3mを超える	— ~ —	—	—	100kN/m <sup>2</sup> を超える	1.00	12.53 ~ 28.98	128.02	3mを超える	— ~ —	—	—
	それ以外	1.00	1.82 ~ 9.61	100.00	それ以外	0.00 ~ 9.61	2.40	12.84	それ以外	1.00	5.00 ~ 12.53	100.00	それ以外	5.00 ~ 28.98	2.40	12.84
20	100kN/m <sup>2</sup> を超える	—	— ~ —	—	3mを超える	— ~ —	—	—	100kN/m <sup>2</sup> を超える	—	— ~ —	—	3mを超える	— ~ —	—	—
	それ以外	1.00	0.00 ~ 6.82	86.21	それ以外	0.00 ~ 0.00	1.70	9.10	それ以外	1.00	5.00 ~ 8.40	86.21	それ以外	5.00 ~ 8.40	1.70	9.10
21	100kN/m <sup>2</sup> を超える	—	— ~ —	—	3mを超える	— ~ —	—	—	100kN/m <sup>2</sup> を超える	—	— ~ —	—	3mを超える	— ~ —	—	—
	それ以外	—	— ~ —	—	それ以外	— ~ —	—	—	それ以外	—	— ~ —	—	それ以外	— ~ —	—	—
	100kN/m <sup>2</sup> を超える		~		3mを超える	~			100kN/m <sup>2</sup> を超える		~		3mを超える	~		
	それ以外		~		それ以外	~			それ以外		~		それ以外	~		
	100kN/m <sup>2</sup> を超える		~		3mを超える	~			100kN/m <sup>2</sup> を超える		~		3mを超える	~		
	それ以外		~		それ以外	~			それ以外		~		それ以外	~		
	100kN/m <sup>2</sup> を超える		~		3mを超える	~			100kN/m <sup>2</sup> を超える		~		3mを超える	~		
	それ以外		~		それ以外	~			それ以外		~		それ以外	~		
	100kN/m <sup>2</sup> を超える		~		3mを超える	~			100kN/m <sup>2</sup> を超える		~		3mを超える	~		
	それ以外		~		それ以外	~			それ以外		~		それ以外	~		
	100kN/m <sup>2</sup> を超える		~		3mを超える	~			100kN/m <sup>2</sup> を超える		~		3mを超える	~		
	それ以外		~		それ以外	~			それ以外		~		それ以外	~		