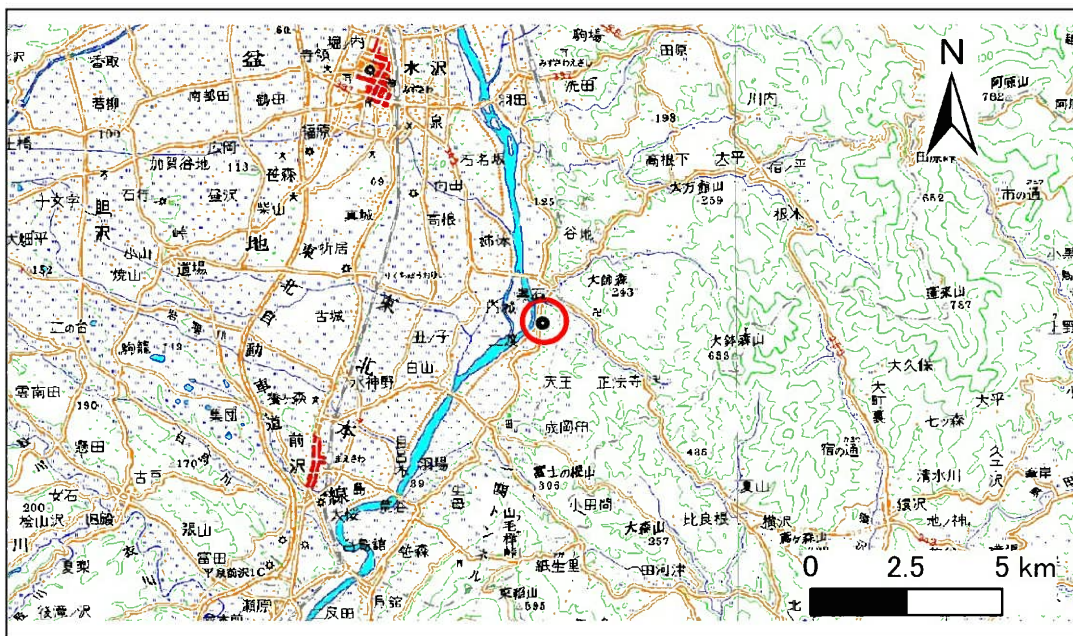


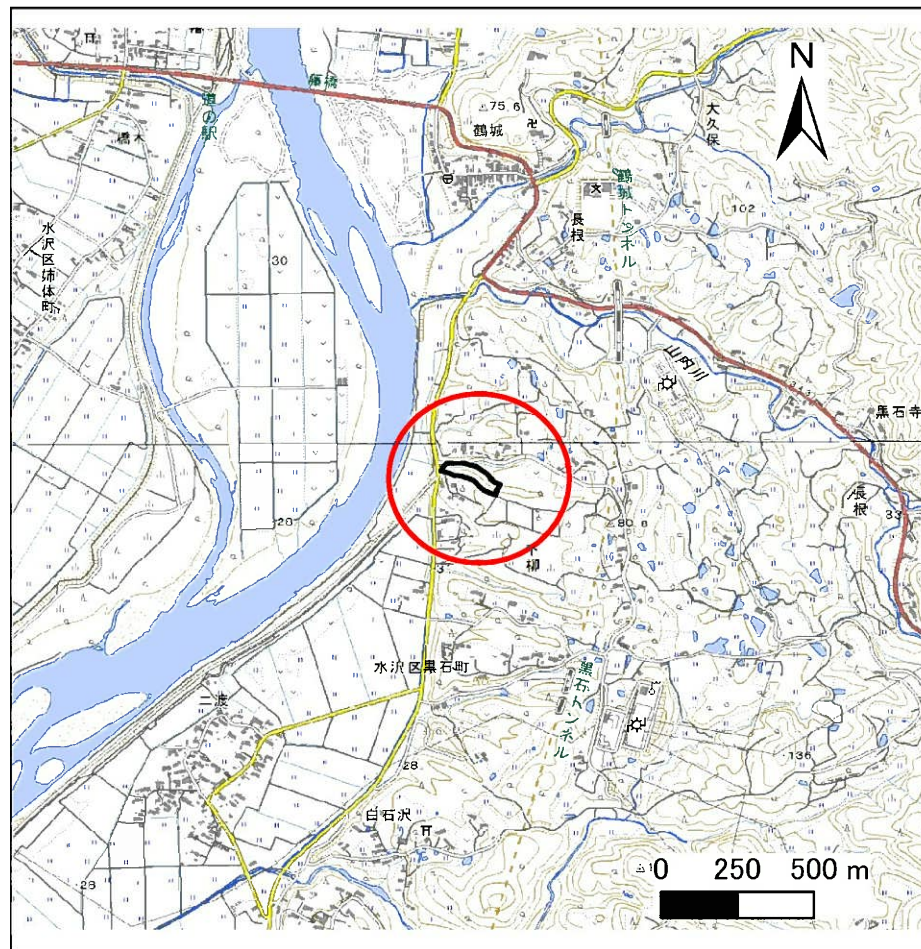
土砂災害防止に関する基礎調査(急傾斜地の崩壊)

表紙 位置、位置図

自然現象の種類	急傾斜地の崩壊
箇所番号	164C1002
箇所名	下柳-1
所在地	奥州市水沢区黒石町字下柳
調査機関	県南広域振興局土木部



位置図(S=1:200,000)



位置図(S=1:25,000)

国土地理院の数値地図20000(地図画像)『一関』及び電子地形図25000(地図画像)『前沢、水沢』を掲載

急傾斜地の崩壊区域調査

様式3-1 危害のおそれのある土地、著しい危害のおそれのある土地の設定図

調査年度

平成29年度

急傾斜地の位置

箇所番号

164C1002

箇所名

下柳-1

所在地

奥州市水沢区黒石町字下柳



凡例

■ 上端
▲ 下端

— 横断測線

— 危害のおそれのある土地の区域

— 著しい危害のおそれのある土地の区域

— 土石等の移動による力が 100kN/m^2 を超える範囲

— 土石等の堆積高が 3m を超える範囲

急傾斜地の崩壊区域調査

様式3-2 建築物に作用すると想定される衝撃に関する事項(1/1)

調査年度

平成29年度

急傾斜地の位置		箇所番号 164C1002			箇所名 下柳-1				所在地 奥州市水沢区黒石町字下柳							
横断 測線 番号	急傾斜地の下端に隣接する土地								急傾斜地内							
	土石等の移動の高さと力の大きさ				土石等の堆積高さとの大きさ				土石等の移動の高さと力の大きさ				土石等の堆積高さとの大きさ			
	区分	高さ (m)	下端からの距離 (m)	力の大きさ (kN/m ²)	区分	下端からの水平 距離(m)	高さ (m)	力の大きさ (kN/m ²)	区分	高さ (m)	上端からの比高 (m)	力の大きさ (kN/m ²)	区分	上端からの比高 (m)	高さ (m)	力の大きさ (kN/m ²)
1	100kN/m ² を超える	1.00	0.00 ~ 0.44	106.45	3mを超える	— ~ —	—	—	100kN/m ² を超える	1.00	10.81 ~ 12.00	106.45	3mを超える	— ~ —	—	—
	それ以外	1.00	0.44 ~ 8.22	100.00	それ以外	0.00 ~ 8.22	2.31	12.36	それ以外	1.00	5.00 ~ 10.81	100.00	それ以外	5.00 ~ 12.00	2.31	12.36
2	100kN/m ² を超える	1.00	0.00 ~ 0.50	107.42	3mを超える	— ~ —	—	—	100kN/m ² を超える	1.00	12.00 ~ 14.02	107.42	3mを超える	— ~ —	—	—
	それ以外	1.00	0.50 ~ 8.29	100.00	それ以外	0.00 ~ 8.29	1.97	10.52	それ以外	1.00	5.00 ~ 12.00	100.00	それ以外	5.00 ~ 14.02	1.97	10.52
3	100kN/m ² を超える	1.00	0.00 ~ 0.89	113.35	3mを超える	— ~ —	—	—	100kN/m ² を超える	1.00	10.93 ~ 14.00	113.35	3mを超える	— ~ —	—	—
	それ以外	1.00	0.89 ~ 8.68	100.00	それ以外	0.00 ~ 8.68	2.06	11.02	それ以外	1.00	5.00 ~ 10.93	100.00	それ以外	5.00 ~ 14.00	2.06	11.02
4	100kN/m ² を超える	1.00	0.00 ~ 0.40	105.93	3mを超える	— ~ —	—	—	100kN/m ² を超える	1.00	10.79 ~ 12.00	105.93	3mを超える	— ~ —	—	—
	それ以外	1.00	0.40 ~ 8.19	100.00	それ以外	0.00 ~ 8.19	2.08	11.14	それ以外	1.00	5.00 ~ 10.79	100.00	それ以外	5.00 ~ 12.00	2.08	11.14
5	100kN/m ² を超える	—	— ~ —	—	3mを超える	— ~ —	—	—	100kN/m ² を超える	—	— ~ —	—	3mを超える	— ~ —	—	—
	それ以外	1.00	0.00 ~ 7.09	90.10	それ以外	0.00 ~ 7.09	1.95	10.44	それ以外	1.00	5.00 ~ 10.00	90.10	それ以外	5.00 ~ 10.00	1.95	10.44
6	100kN/m ² を超える	1.00	0.00 ~ 1.98	130.61	3mを超える	— ~ —	—	—	100kN/m ² を超える	1.00	10.53 ~ 18.00	130.61	3mを超える	— ~ —	—	—
	それ以外	1.00	1.98 ~ 9.77	100.00	それ以外	0.00 ~ 9.77	2.37	12.67	それ以外	1.00	5.00 ~ 10.53	100.00	それ以外	5.00 ~ 18.00	2.37	12.67
7	100kN/m ² を超える	1.00	0.00 ~ 1.97	130.42	3mを超える	— ~ —	—	—	100kN/m ² を超える	1.00	10.73 ~ 17.83	130.42	3mを超える	— ~ —	—	—
	それ以外	1.00	1.97 ~ 9.76	100.00	それ以外	0.00 ~ 9.76	2.49	13.31	それ以外	1.00	5.00 ~ 10.73	100.00	それ以外	5.00 ~ 17.83	2.49	13.31
8	100kN/m ² を超える	1.00	0.00 ~ 1.60	124.37	3mを超える	— ~ —	—	—	100kN/m ² を超える	1.00	10.53 ~ 16.00	124.37	3mを超える	— ~ —	—	—
	それ以外	1.00	1.60 ~ 9.38	100.00	それ以外	0.00 ~ 9.38	2.37	12.68	それ以外	1.00	5.00 ~ 10.53	100.00	それ以外	5.00 ~ 16.00	2.37	12.68
9	100kN/m ² を超える	1.00	0.00 ~ 1.96	130.23	3mを超える	— ~ —	—	—	100kN/m ² を超える	1.00	10.66 ~ 17.70	130.23	3mを超える	— ~ —	—	—
	それ以外	1.00	1.96 ~ 9.74	100.00	それ以外	0.00 ~ 9.74	2.46	13.19	それ以外	1.00	5.00 ~ 10.66	100.00	それ以外	5.00 ~ 17.70	2.46	13.19
10	100kN/m ² を超える	1.00	0.00 ~ 2.01	131.07	3mを超える	— ~ —	—	—	100kN/m ² を超える	1.00	10.69 ~ 18.00	131.07	3mを超える	— ~ —	—	—
	それ以外	1.00	2.01 ~ 9.80	100.00	それ以外	0.00 ~ 9.80	2.47	13.25	それ以外	1.00	5.00 ~ 10.69	100.00	それ以外	5.00 ~ 18.00	2.47	13.25
11	100kN/m ² を超える	—	— ~ —	—	3mを超える	— ~ —	—	—	100kN/m ² を超える	—	— ~ —	—	3mを超える	— ~ —	—	—
	それ以外	1.00	0.00 ~ 6.97	88.32	それ以外	0.00 ~ 6.97	1.89	10.11	それ以外	1.00	5.00 ~ 9.00	88.32	それ以外	5.00 ~ 9.00	1.89	10.11
12	100kN/m ² を超える	—	— ~ —	—	3mを超える	— ~ —	—	—	100kN/m ² を超える	—	— ~ —	—	3mを超える	— ~ —	—	—
	それ以外	1.00	0.00 ~ 4.55	56.79	それ以外	0.00 ~ 4.55	1.90	10.15	それ以外	1.00	5.00 ~ 5.00	56.79	それ以外	5.00 ~ 5.00	1.90	10.15
	100kN/m ² を超える		~		3mを超える	~			100kN/m ² を超える		~		3mを超える	~		
	それ以外		~		それ以外	~			それ以外		~		それ以外	~		
	100kN/m ² を超える		~		3mを超える	~			100kN/m ² を超える		~		3mを超える	~		
	それ以外		~		それ以外	~			それ以外		~		それ以外	~		
	100kN/m ² を超える		~		3mを超える	~			100kN/m ² を超える		~		3mを超える	~		
	それ以外		~		それ以外	~			それ以外		~		それ以外	~		