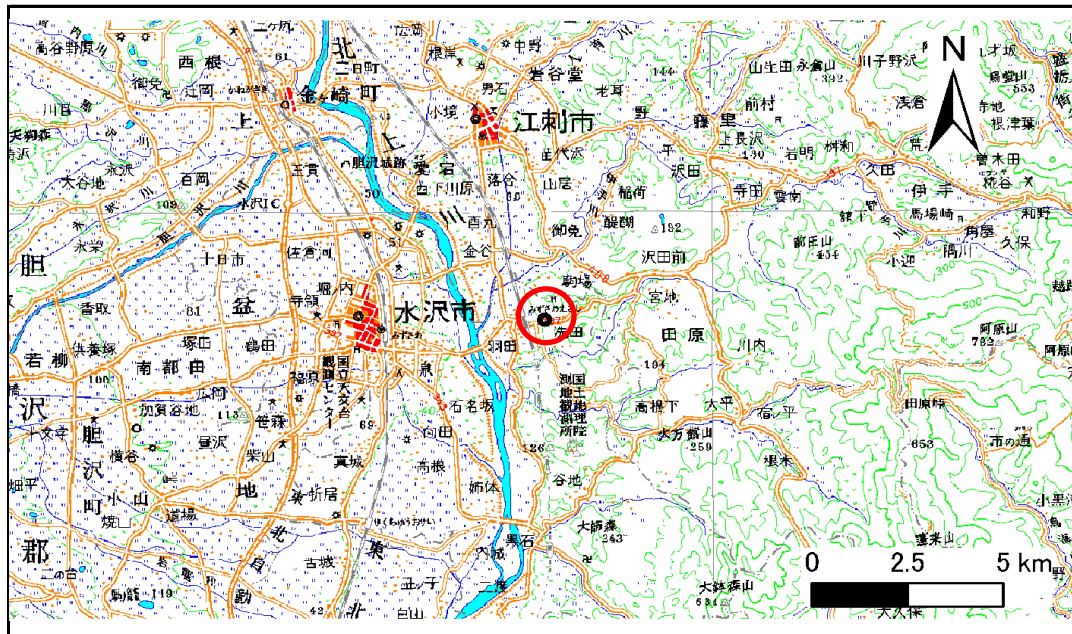


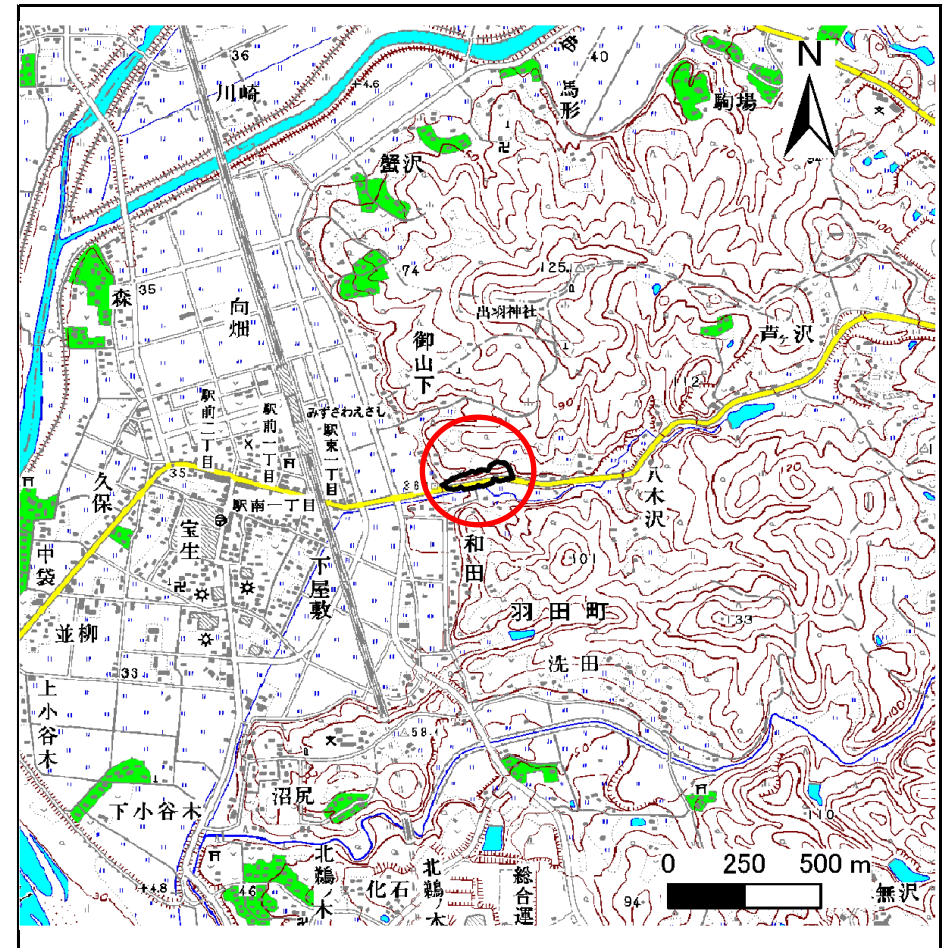
# 土砂災害防止に関する基礎調査(急傾斜地の崩壊)

表紙 概況、位置図

自然現象の種類	急傾斜地の崩壊
箇所番号	154B1007
箇所名	御山下-7
所在地	奥州市水沢区羽田町御山下
調査機関	県南広域振興局土木部



位置図(S=1:200,000)



概況図(S=1:25,000)

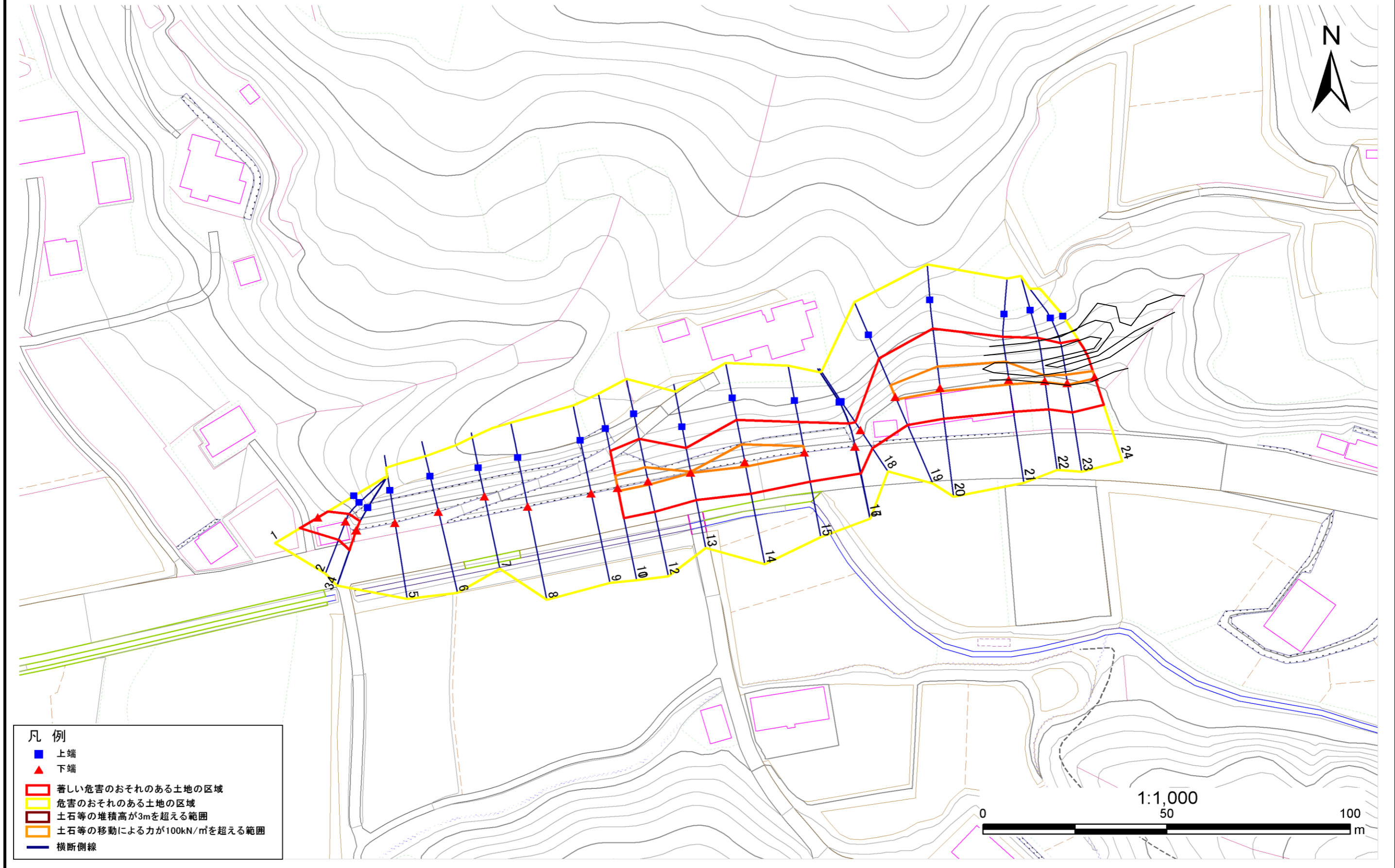
# 急傾斜地の崩壊区域調査

様式3-1 危害のおそれのある土地、著しい危害のおそれのある土地の設定図

調査年度

平成25年度

急傾斜地の位置 箇所番号 154B1007 箇所名 御山下-7 所在地 奥州市水沢区羽田町御山下



- 凡例
- 上端
  - ▲ 下端
  - 著しい危害のおそれのある土地の区域
  - 危害のおそれのある土地の区域
  - 土石等の堆積高が3mを超える範囲
  - 土石等の移動による力が100kN/m<sup>2</sup>を超える範囲
  - 横断側線



# 急傾斜地の崩壊区域調書

様式3-2 建築物に作用すると想定される衝撃に関する事項(1/2)

調査年度	平成25年度
------	--------

急傾斜地の位置		154B1007				箇所名		御山下-7		所在地		奥州市水沢区羽田町御山下				
横断 測線 番号	急傾斜地の下端に隣接する土地								急傾斜地内							
	土石等の移動の高さと力の大きさ				土石等の堆積高さと力の大きさ				土石等の移動の高さと力の大きさ				土石等の堆積高さと力の大きさ			
	区分	高さ (m)	下端からの距離 (m)	力の大きさ (kN/m <sup>2</sup> )	区分	下端からの水平 距離(m)	高さ (m)	力の大きさ (kN/m <sup>2</sup> )	区分	高さ (m)	上端からの比高 (m)	力の大きさ (kN/m <sup>2</sup> )	区分	上端からの比高 (m)	高さ (m)	力の大きさ (kN/m <sup>2</sup> )
1	100kN/m <sup>2</sup> を超える	-	- ~ -	-	3mを超える	- ~ -	-	-	100kN/m <sup>2</sup> を超える	-	- ~ -	-	3mを超える	- ~ -	-	-
	それ以外	1.00	0.00 ~ 5.77	72.20	それ以外	0.00 ~ 0.00	1.59	8.04	それ以外	1.00	5.00 ~ 6.90	72.20	それ以外	5.00 ~ 6.90	1.59	8.04
2	100kN/m <sup>2</sup> を超える	-	- ~ -	-	3mを超える	- ~ -	-	-	100kN/m <sup>2</sup> を超える	-	- ~ -	-	3mを超える	- ~ -	-	-
	それ以外	1.00	0.00 ~ 5.49	68.58	それ以外	0.00 ~ 5.49	2.12	10.70	それ以外	1.00	5.00 ~ 7.80	68.58	それ以外	5.00 ~ 7.80	2.12	10.70
3	100kN/m <sup>2</sup> を超える	-	- ~ -	-	3mを超える	- ~ -	-	-	100kN/m <sup>2</sup> を超える	-	- ~ -	-	3mを超える	- ~ -	-	-
	それ以外	1.00	0.00 ~ 5.79	72.37	それ以外	0.00 ~ 5.79	2.10	10.60	それ以外	1.00	5.00 ~ 8.20	72.37	それ以外	5.00 ~ 8.20	2.10	10.60
4	100kN/m <sup>2</sup> を超える	-	- ~ -	-	3mを超える	- ~ -	-	-	100kN/m <sup>2</sup> を超える	-	- ~ -	-	3mを超える	- ~ -	-	-
	それ以外	-	- ~ -	-	それ以外	- ~ -	-	-	それ以外	-	- ~ -	-	それ以外	- ~ -	-	-
5	100kN/m <sup>2</sup> を超える	-	- ~ -	-	3mを超える	- ~ -	-	-	100kN/m <sup>2</sup> を超える	-	- ~ -	-	3mを超える	- ~ -	-	-
	それ以外	-	- ~ -	-	それ以外	- ~ -	-	-	それ以外	-	- ~ -	-	それ以外	- ~ -	-	-
6	100kN/m <sup>2</sup> を超える	-	- ~ -	-	3mを超える	- ~ -	-	-	100kN/m <sup>2</sup> を超える	-	- ~ -	-	3mを超える	- ~ -	-	-
	それ以外	-	- ~ -	-	それ以外	- ~ -	-	-	それ以外	-	- ~ -	-	それ以外	- ~ -	-	-
7	100kN/m <sup>2</sup> を超える	-	- ~ -	-	3mを超える	- ~ -	-	-	100kN/m <sup>2</sup> を超える	-	- ~ -	-	3mを超える	- ~ -	-	-
	それ以外	-	- ~ -	-	それ以外	- ~ -	-	-	それ以外	-	- ~ -	-	それ以外	- ~ -	-	-
8	100kN/m <sup>2</sup> を超える	-	- ~ -	-	3mを超える	- ~ -	-	-	100kN/m <sup>2</sup> を超える	-	- ~ -	-	3mを超える	- ~ -	-	-
	それ以外	-	- ~ -	-	それ以外	- ~ -	-	-	それ以外	-	- ~ -	-	それ以外	- ~ -	-	-
9	100kN/m <sup>2</sup> を超える	-	- ~ -	-	3mを超える	- ~ -	-	-	100kN/m <sup>2</sup> を超える	-	- ~ -	-	3mを超える	- ~ -	-	-
	それ以外	-	- ~ -	-	それ以外	- ~ -	-	-	それ以外	-	- ~ -	-	それ以外	- ~ -	-	-
10	100kN/m <sup>2</sup> を超える	-	- ~ -	-	3mを超える	- ~ -	-	-	100kN/m <sup>2</sup> を超える	-	- ~ -	-	3mを超える	- ~ -	-	-
	それ以外	-	- ~ -	-	それ以外	- ~ -	-	-	それ以外	-	- ~ -	-	それ以外	- ~ -	-	-
11	100kN/m <sup>2</sup> を超える	1.00	0.00 ~ 0.90	113.47	3mを超える	- ~ -	-	-	100kN/m <sup>2</sup> を超える	1.00	10.53 ~ 13.20	113.47	3mを超える	- ~ -	-	-
	それ以外	1.00	0.90 ~ 8.68	100.00	それ以外	0.00 ~ 0.00	1.78	8.98	それ以外	1.00	5.00 ~ 10.53	100.00	それ以外	5.00 ~ 13.20	1.78	8.98
12	100kN/m <sup>2</sup> を超える	1.00	0.00 ~ 0.89	113.39	3mを超える	- ~ -	-	-	100kN/m <sup>2</sup> を超える	1.00	10.71 ~ 13.60	113.39	3mを超える	- ~ -	-	-
	それ以外	1.00	0.89 ~ 8.68	100.00	それ以外	0.00 ~ 0.00	1.70	8.59	それ以外	1.00	5.00 ~ 10.71	100.00	それ以外	5.00 ~ 13.60	1.70	8.59
13	100kN/m <sup>2</sup> を超える	1.00	0.00 ~ 0.08	101.14	3mを超える	- ~ -	-	-	100kN/m <sup>2</sup> を超える	1.00	10.60 ~ 10.80	101.14	3mを超える	- ~ -	-	-
	それ以外	1.00	0.08 ~ 7.86	100.00	それ以外	0.00 ~ 7.86	1.82	9.21	それ以外	1.00	5.00 ~ 10.60	100.00	それ以外	5.00 ~ 10.80	1.82	9.21
14	100kN/m <sup>2</sup> を超える	1.00	0.00 ~ 1.28	119.44	3mを超える	- ~ -	-	-	100kN/m <sup>2</sup> を超える	1.00	10.54 ~ 14.60	119.44	3mを超える	- ~ -	-	-
	それ以外	1.00	1.28 ~ 9.07	100.00	それ以外	0.00 ~ 9.07	1.79	9.06	それ以外	1.00	5.00 ~ 10.54	100.00	それ以外	5.00 ~ 14.60	1.79	9.06
15	100kN/m <sup>2</sup> を超える	1.00	0.00 ~ 0.55	108.15	3mを超える	- ~ -	-	-	100kN/m <sup>2</sup> を超える	1.00	10.58 ~ 12.10	108.15	3mを超える	- ~ -	-	-
	それ以外	1.00	0.55 ~ 8.33	100.00	それ以外	0.00 ~ 8.33	1.81	9.17	それ以外	1.00	5.00 ~ 10.58	100.00	それ以外	5.00 ~ 12.10	1.81	9.17

# 急傾斜地の崩壊区域調書

様式3-2 建築物に作用すると想定される衝撃に関する事項(2/2)

調査年度	平成25年度
------	--------

急傾斜地の位置		154B1007				箇所名		御山下-7		所在地		奥州市水沢区羽田町御山下				
横断 測線 番号	急傾斜地の下端に隣接する土地								急傾斜地内							
	土石等の移動の高さと力の大きさ				土石等の堆積高さと力の大きさ				土石等の移動の高さと力の大きさ				土石等の堆積高さと力の大きさ			
	区分	高さ (m)	下端からの距離 (m)	力の大きさ (kN/m <sup>2</sup> )	区分	下端からの水平 距離(m)	高さ (m)	力の大きさ (kN/m <sup>2</sup> )	区分	高さ (m)	上端からの比高 (m)	力の大きさ (kN/m <sup>2</sup> )	区分	上端からの比高 (m)	高さ (m)	力の大きさ (kN/m <sup>2</sup> )
16	100kN/m <sup>2</sup> を超える	-	- ~ -	-	3mを超える	- ~ -	-	-	100kN/m <sup>2</sup> を超える	-	- ~ -	-	3mを超える	- ~ -	-	-
	それ以外	1.00	0.00 ~ 7.69	98.68	それ以外	0.00 ~ 0.00	1.78	8.99	それ以外	1.00	5.00 ~ 10.30	98.68	それ以外	5.00 ~ 10.30	1.78	8.99
17	100kN/m <sup>2</sup> を超える	-	- ~ -	-	3mを超える	- ~ -	-	-	100kN/m <sup>2</sup> を超える	-	- ~ -	-	3mを超える	- ~ -	-	-
	それ以外	1.00	0.00 ~ 7.69	98.68	それ以外	0.00 ~ 7.69	2.20	11.09	それ以外	1.00	5.00 ~ 10.30	98.68	それ以外	5.00 ~ 10.30	2.20	11.09
18	100kN/m <sup>2</sup> を超える	-	- ~ -	-	3mを超える	- ~ -	-	-	100kN/m <sup>2</sup> を超える	-	- ~ -	-	3mを超える	- ~ -	-	-
	それ以外	1.00	0.00 ~ 6.04	75.66	それ以外	0.00 ~ 0.00	1.72	8.69	それ以外	1.00	5.00 ~ 6.90	75.66	それ以外	5.00 ~ 6.90	1.72	8.69
19	100kN/m <sup>2</sup> を超える	1.00	0.00 ~ 0.78	111.64	3mを超える	- ~ -	-	-	100kN/m <sup>2</sup> を超える	1.00	10.73 ~ 13.20	111.64	3mを超える	- ~ -	-	-
	それ以外	1.00	0.78 ~ 8.56	100.00	それ以外	0.00 ~ 8.56	2.09	10.58	それ以外	1.00	5.00 ~ 10.73	100.00	それ以外	5.00 ~ 13.20	2.09	10.58
20	100kN/m <sup>2</sup> を超える	1.00	0.00 ~ 0.91	113.56	3mを超える	- ~ -	-	-	100kN/m <sup>2</sup> を超える	1.00	11.64 ~ 15.40	113.56	3mを超える	- ~ -	-	-
	それ以外	1.00	0.91 ~ 8.69	100.00	それ以外	0.00 ~ 8.69	2.16	10.92	それ以外	1.00	5.00 ~ 11.64	100.00	それ以外	5.00 ~ 15.40	2.16	10.92
21	100kN/m <sup>2</sup> を超える	1.00	0.00 ~ 1.28	119.40	3mを超える	- ~ -	-	-	100kN/m <sup>2</sup> を超える	1.00	10.53 ~ 14.60	119.40	3mを超える	- ~ -	-	-
	それ以外	1.00	1.28 ~ 9.07	100.00	それ以外	0.00 ~ 9.07	2.20	11.13	それ以外	1.00	5.00 ~ 10.53	100.00	それ以外	5.00 ~ 14.60	2.20	11.13
22	100kN/m <sup>2</sup> を超える	1.00	0.00 ~ 0.29	104.23	3mを超える	- ~ -	-	-	100kN/m <sup>2</sup> を超える	1.00	11.59 ~ 12.60	104.23	3mを超える	- ~ -	-	-
	それ以外	1.00	0.29 ~ 8.07	100.00	それ以外	0.00 ~ 8.07	1.99	10.07	それ以外	1.00	5.00 ~ 11.59	100.00	それ以外	5.00 ~ 12.60	1.99	10.07
23	100kN/m <sup>2</sup> を超える	1.00	0.00 ~ 0.50	107.35	3mを超える	- ~ -	-	-	100kN/m <sup>2</sup> を超える	1.00	11.00 ~ 12.60	107.35	3mを超える	- ~ -	-	-
	それ以外	1.00	0.50 ~ 8.28	100.00	それ以外	0.00 ~ 8.28	2.05	10.36	それ以外	1.00	5.00 ~ 11.00	100.00	それ以外	5.00 ~ 12.60	2.05	10.36
24	100kN/m <sup>2</sup> を超える	1.00	0.00 ~ 0.35	105.13	3mを超える	- ~ -	-	-	100kN/m <sup>2</sup> を超える	1.00	11.25 ~ 12.40	105.13	3mを超える	- ~ -	-	-
	それ以外	1.00	0.35 ~ 8.13	100.00	それ以外	0.00 ~ 8.13	2.02	10.22	それ以外	1.00	5.00 ~ 11.25	100.00	それ以外	5.00 ~ 12.40	2.02	10.22