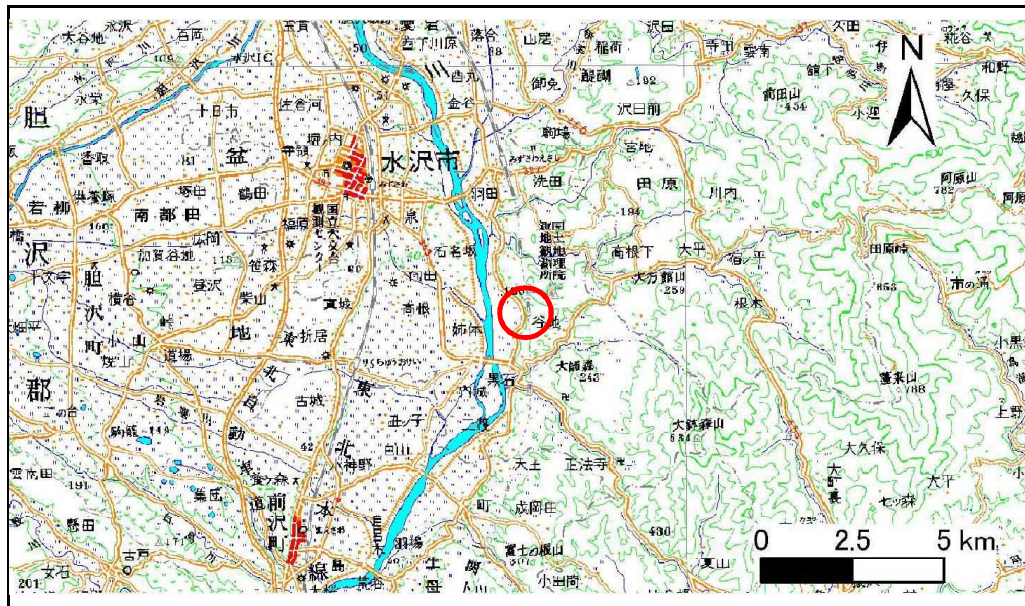


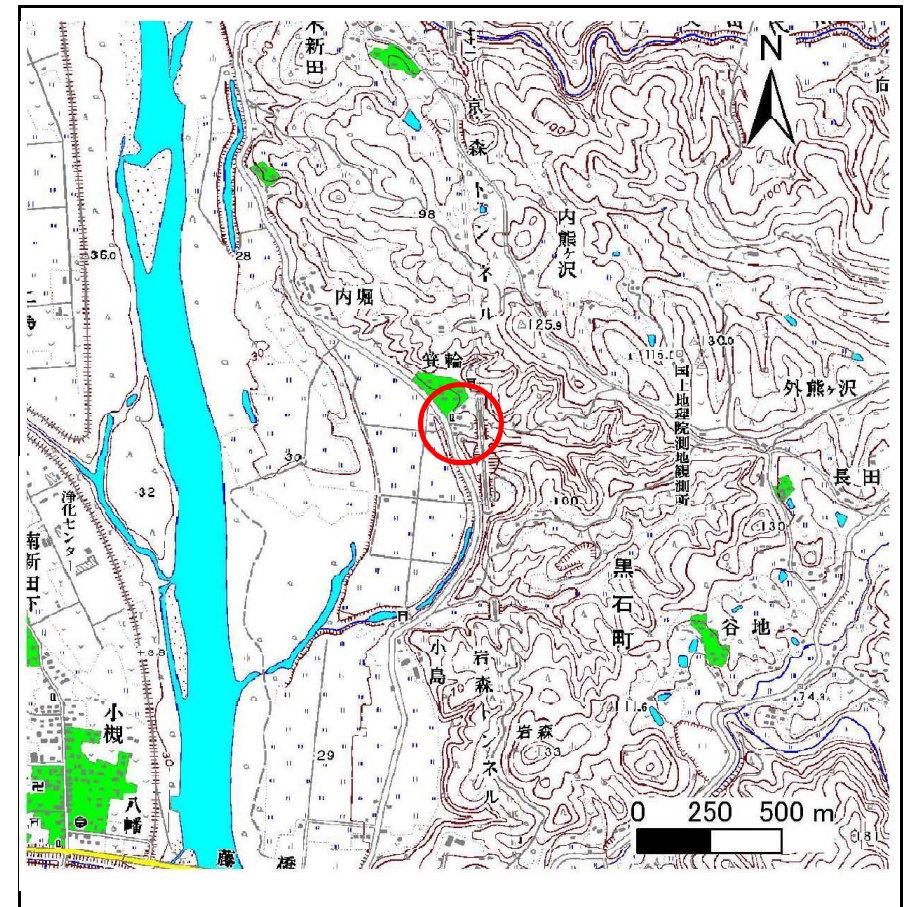
土砂災害防止に関する基礎調査(急傾斜地の崩壊)

表紙 概況、位置図

自然現象の種類	急傾斜地の崩壊
箇所番号	154A1011
箇所名	箕輪-4
所在地	岩手県奥州市水沢区黒石町字箕輪
調査機関	岩手県県南広域振興局



概況図(S=1:200,000)



位置図(S=1:25,000)

急傾斜地の崩壊区域調書

様式3-1 危害のおそれのある土地、著しい危害のおそれのある土地の設定図

調査年度

平成20年度

急傾斜地の位置

箇所番号

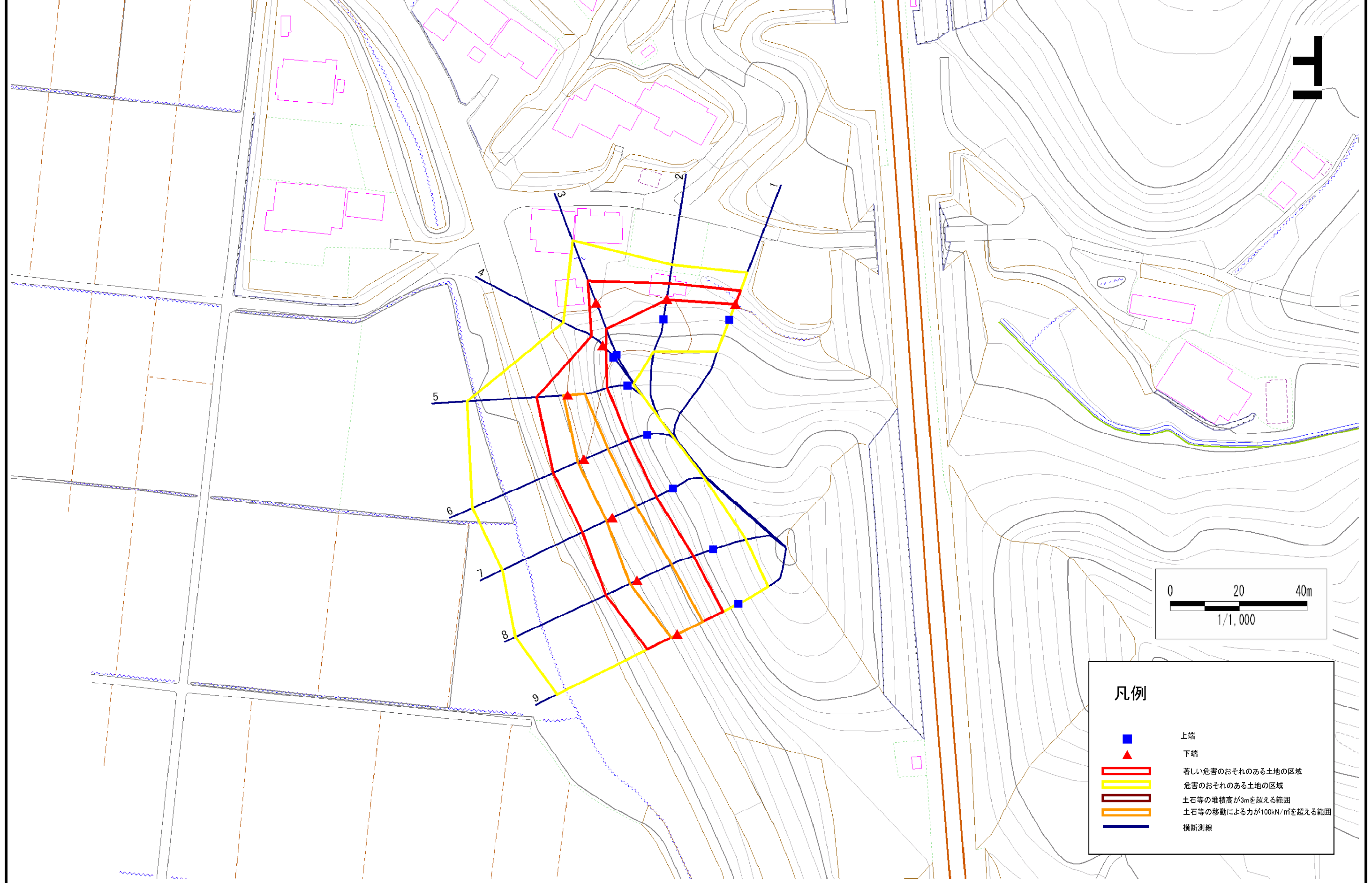
154A1011

箇所名

箕輪-4

所在地

岩手県奥州市水沢区黒石町字箕輪



凡例

- 上端
- ▲ 下端
- 著しい危害のおそれのある土地の区域
- 危害のおそれのある土地の区域
- 土石等の堆積高が3mを超える範囲
- 土石等の移動による力が100kN/m²を超える範囲
- 横断測線

急傾斜地の崩壊区域調書

様式3-2 建築物に作用すると想定される衝撃に関する事項(1/1)

調査年度

平成20年度

急傾斜地の位置		箇所番号			箇所名				所在地		調査年度					
		154A1011			箕輪-4				岩手県奥州市水沢区黒石町字箕輪							
横断 測線 番号	急傾斜地の下端に隣接する土地								急傾斜地内							
	土石等の移動の高さと力の大きさ				土石等の堆積高さとの大きさ				土石等の移動の高さと力の大きさ				土石等の堆積高さとの大きさ			
	区分	高さ (m)	下端からの距離 (m)	力の大きさ (kN/m ²)	区分	下端からの水平 距離(m)	高さ (m)	力の大きさ (kN/m ²)	区分	高さ (m)	上端からの比高 (m)	力の大きさ (kN/m ²)	区分	上端からの比高 (m)	高さ (m)	力の大きさ (kN/m ²)
1	100kN/m ² を超える	-	- ~ -	-	3mを超える	- ~ -	-	-	100kN/m ² を超える	-	- ~ -	-	3mを超える	- ~ -	-	-
	それ以外	1.00	0.00 ~ 4.34	54.20	それ以外	0.00 ~ 4.34	1.98	10.57	それ以外	1.00	5.00 ~ 5.00	54.20	それ以外	5.00 ~ 5.00	1.98	10.57
2	100kN/m ² を超える	-	- ~ -	-	3mを超える	- ~ -	-	-	100kN/m ² を超える	-	- ~ -	-	3mを超える	- ~ -	-	-
	それ以外	1.00	0.00 ~ 4.83	60.21	それ以外	0.00 ~ 4.83	1.83	9.82	それ以外	1.00	5.00 ~ 5.20	60.21	それ以外	5.00 ~ 5.20	1.83	9.82
3	100kN/m ² を超える	-	- ~ -	-	3mを超える	- ~ -	-	-	100kN/m ² を超える	-	- ~ -	-	3mを超える	- ~ -	-	-
	それ以外	1.00	0.00 ~ 7.18	91.25	それ以外	0.00 ~ 7.18	1.97	10.55	それ以外	1.00	5.00 ~ 10.00	91.25	それ以外	5.00 ~ 10.00	1.97	10.55
4	100kN/m ² を超える	-	- ~ -	-	3mを超える	- ~ -	-	-	100kN/m ² を超える	-	- ~ -	-	3mを超える	- ~ -	-	-
	それ以外	1.00	0.00 ~ 4.28	53.48	それ以外	0.00 ~ 4.28	2.25	12.06	それ以外	1.00	5.00 ~ 6.73	53.48	それ以外	5.00 ~ 6.73	2.25	12.06
5	100kN/m ² を超える	1.00	0.00 ~ 1.29	119.61	3mを超える	- ~ -	-	-	100kN/m ² を超える	1.00	10.59 ~ 14.66	119.61	3mを超える	- ~ -	-	-
	それ以外	1.00	1.29 ~ 9.08	100.00	それ以外	0.00 ~ 9.08	2.25	12.02	それ以外	1.00	5.00 ~ 10.59	100.00	それ以外	5.00 ~ 14.66	2.25	12.02
6	100kN/m ² を超える	1.00	0.00 ~ 1.92	129.62	3mを超える	- ~ -	-	-	100kN/m ² を超える	1.00	10.85 ~ 17.74	129.62	3mを超える	- ~ -	-	-
	それ以外	1.00	1.92 ~ 9.71	100.00	それ以外	0.00 ~ 9.71	2.52	13.48	それ以外	1.00	5.00 ~ 10.85	100.00	それ以外	5.00 ~ 17.74	2.52	13.48
7	100kN/m ² を超える	1.00	0.00 ~ 1.92	129.54	3mを超える	- ~ -	-	-	100kN/m ² を超える	1.00	10.92 ~ 17.81	129.54	3mを超える	- ~ -	-	-
	それ以外	1.00	1.92 ~ 9.70	100.00	それ以外	0.00 ~ 9.70	2.53	13.56	それ以外	1.00	5.00 ~ 10.92	100.00	それ以外	5.00 ~ 17.81	2.53	13.56
8	100kN/m ² を超える	1.00	0.00 ~ 2.30	135.77	3mを超える	- ~ -	-	-	100kN/m ² を超える	1.00	10.57 ~ 19.63	135.77	3mを超える	- ~ -	-	-
	それ以外	1.00	2.30 ~ 10.08	100.00	それ以外	0.00 ~ 10.08	2.43	12.99	それ以外	1.00	5.00 ~ 10.57	100.00	それ以外	5.00 ~ 19.63	2.43	12.99
9	100kN/m ² を超える	1.00	0.00 ~ 2.07	132.03	3mを超える	- ~ -	-	-	100kN/m ² を超える	1.00	11.50 ~ 19.66	132.03	3mを超える	- ~ -	-	-
	それ以外	1.00	2.07 ~ 9.85	100.00	それ以外	0.00 ~ 9.85	2.63	14.07	それ以外	1.00	5.00 ~ 11.50	100.00	それ以外	5.00 ~ 19.66	2.63	14.07
	100kN/m ² を超える		~		3mを超える	~			100kN/m ² を超える		~		3mを超える	~		
	それ以外		~		それ以外	~			それ以外		~		それ以外	~		
	100kN/m ² を超える		~		3mを超える	~			100kN/m ² を超える		~		3mを超える	~		
	それ以外		~		それ以外	~			それ以外		~		それ以外	~		
	100kN/m ² を超える		~		3mを超える	~			100kN/m ² を超える		~		3mを超える	~		
	それ以外		~		それ以外	~			それ以外		~		それ以外	~		
	100kN/m ² を超える		~		3mを超える	~			100kN/m ² を超える		~		3mを超える	~		
	それ以外		~		それ以外	~			それ以外		~		それ以外	~		