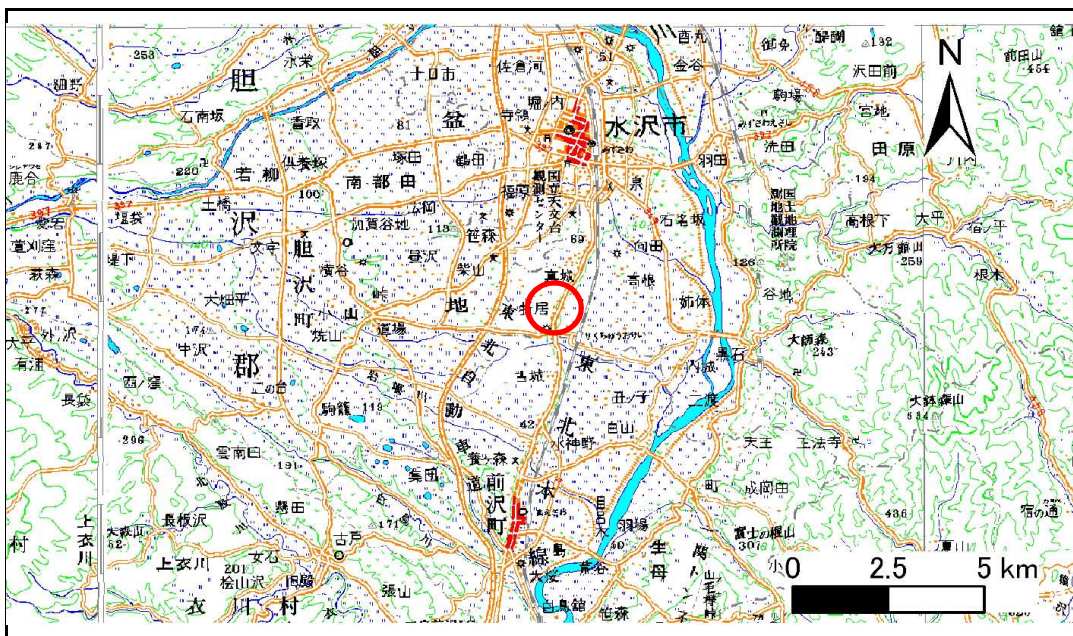


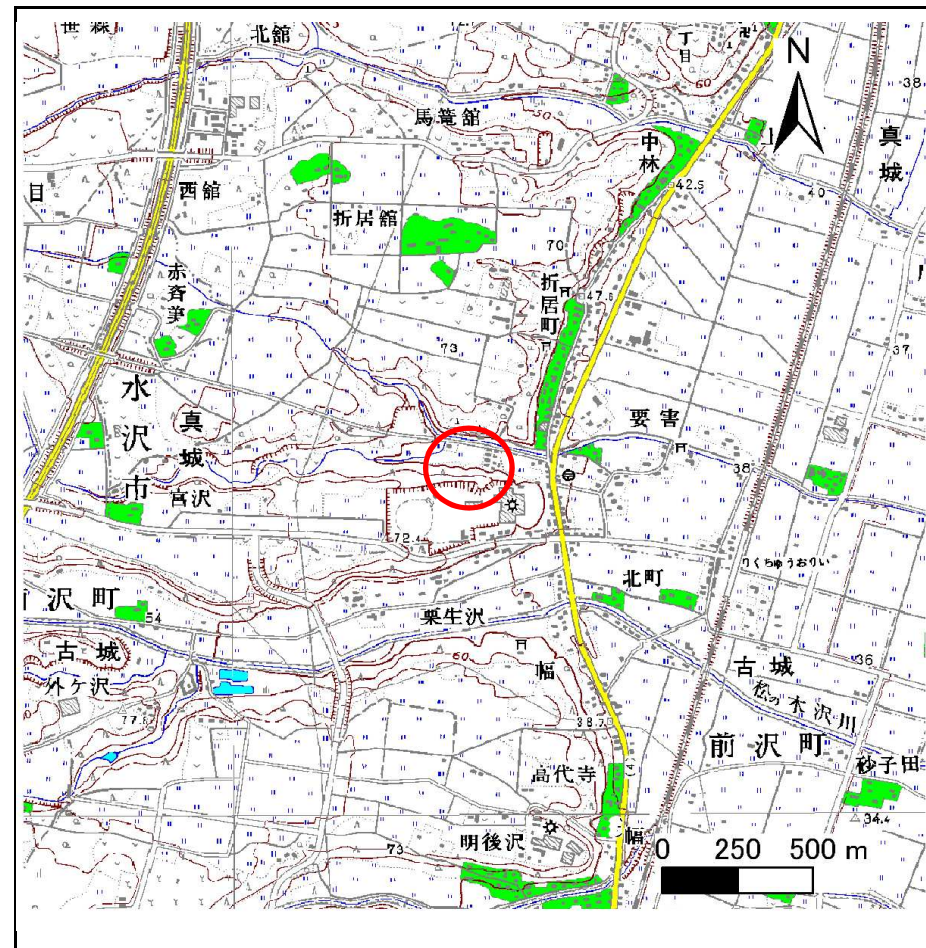
# 土砂災害防止に関する基礎調査(急傾斜地の崩壊)

表紙 概況、位置図

自然現象の種類	急傾斜地の崩壊
箇所番号	154A1009
箇所名	中崎
所在地	奥州市水沢区真城字中崎
調査機関	県南広域振興局



概況図(S=1:200,000)



位置図(S=1:25,000)

# 急傾斜地の崩壊区域調書

様式3-1 危害のおそれのある土地、著しい危害のおそれのある土地の設定図

調査年度

平成21年度

急傾斜地の位置

箇所番号

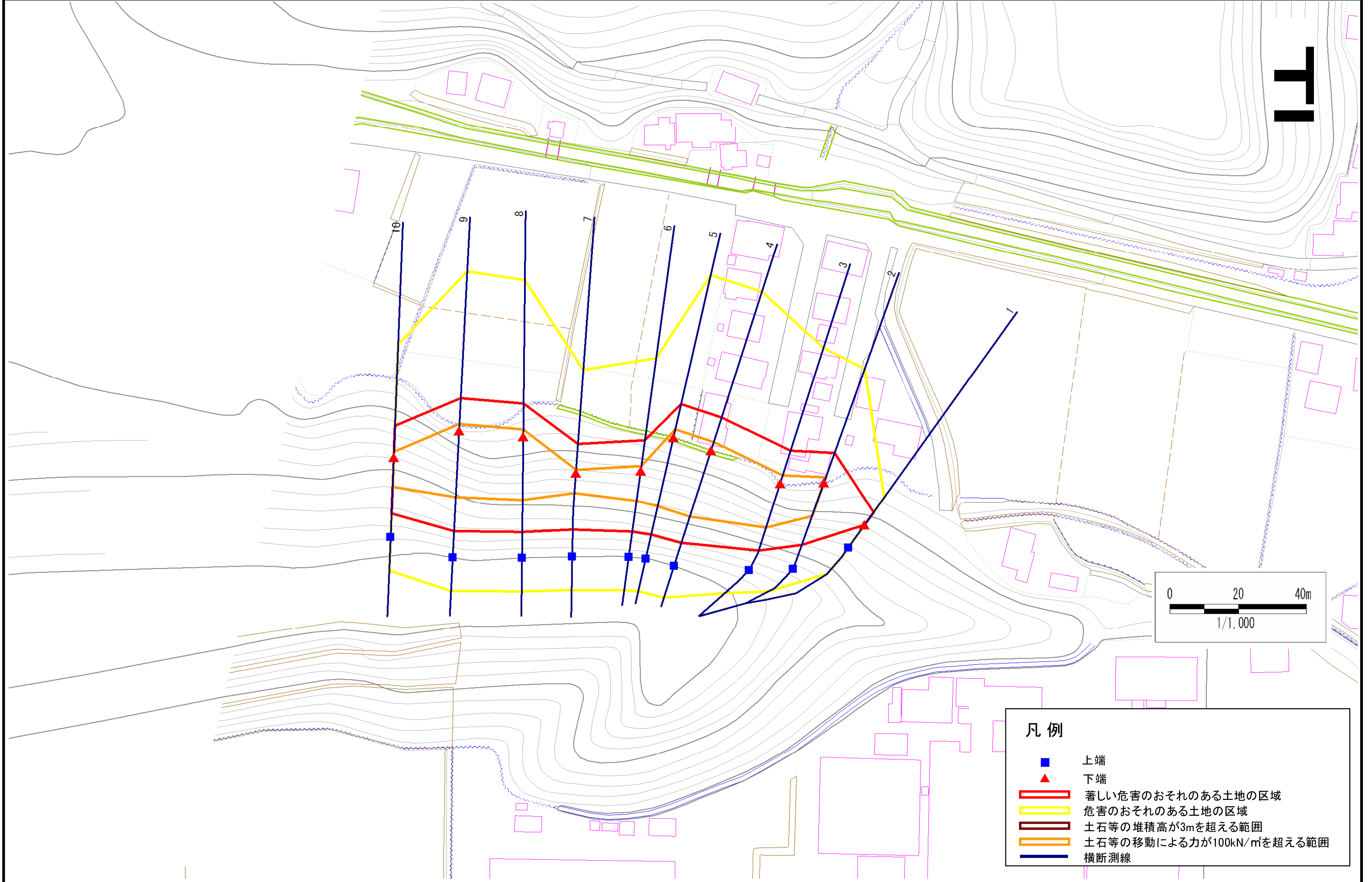
154A1009

箇所名

中崎

所在地

奥州市水沢区真城字中崎



- 凡例**
- 上端
  - ▲ 下端
  - 著しい危害のおそれのある土地の区域
  - 危害のおそれのある土地の区域
  - 土石等の堆積高が3mを超える範囲
  - 土石等の移動による力が100kN/m<sup>2</sup>を超える範囲
  - 横断測線



# 急傾斜地の崩壊区域調査

様式3-2 建築物に作用すると想定される衝撃に関する事項(1/1)

調査年度

平成21年度

急傾斜地の位置		箇所番号		154A1009		箇所名		中崎		所在地		奥州市水沢区真城字中崎				
横断 線 番号	急傾斜地の下端に隣接する土地								急傾斜地内							
	土石等の移動の高さと力の大きさ				土石等の堆積高さとの大きさ				土石等の移動の高さと力の大きさ				土石等の堆積高さとの大きさ			
	区分	高さ (m)	下端からの距離 (m)	力の大きさ (kN/m <sup>2</sup> )	区分	下端からの水平 距離(m)	高さ (m)	力の大きさ (kN/m <sup>2</sup> )	区分	高さ (m)	上端からの比高 (m)	力の大きさ (kN/m <sup>2</sup> )	区分	上端からの比高 (m)	高さ (m)	力の大きさ (kN/m <sup>2</sup> )
1	100kN/m <sup>2</sup> を超える	-	- ~ -	-	3mを超える	- ~ -	-	-	100kN/m <sup>2</sup> を超える	-	- ~ -	-	3mを超える	- ~ -	-	-
	それ以外	1.00	0.00 ~ 4.61	57.48	それ以外	0.00 ~ 0.00	1.59	8.53	それ以外	1.00	5.00 ~ 5.00	57.48	それ以外	5.00 ~ 5.00	1.59	8.53
2	100kN/m <sup>2</sup> を超える	1.00	0.00 ~ 1.62	124.81	3mを超える	- ~ -	-	-	100kN/m <sup>2</sup> を超える	1.00	11.05 ~ 18.09	124.81	3mを超える	- ~ -	-	-
	それ以外	1.00	1.62 ~ 9.41	100.00	それ以外	0.00 ~ 9.41	2.22	11.88	それ以外	1.00	5.00 ~ 11.05	100.00	それ以外	5.00 ~ 18.09	2.22	11.88
3	100kN/m <sup>2</sup> を超える	1.00	0.00 ~ 2.49	138.94	3mを超える	- ~ -	-	-	100kN/m <sup>2</sup> を超える	1.00	10.53 ~ 21.31	138.94	3mを超える	- ~ -	-	-
	それ以外	1.00	2.49 ~ 10.27	100.00	それ以外	0.00 ~ 10.27	2.71	14.49	それ以外	1.00	5.00 ~ 10.53	100.00	それ以外	5.00 ~ 21.31	2.71	14.49
4	100kN/m <sup>2</sup> を超える	1.00	0.00 ~ 2.60	140.92	3mを超える	- ~ -	-	-	100kN/m <sup>2</sup> を超える	1.00	10.75 ~ 25.20	140.92	3mを超える	- ~ -	-	-
	それ以外	1.00	2.60 ~ 10.39	100.00	それ以外	0.00 ~ 10.39	2.92	15.60	それ以外	1.00	5.00 ~ 10.75	100.00	それ以外	5.00 ~ 25.20	2.92	15.60
5	100kN/m <sup>2</sup> を超える	1.00	0.00 ~ 2.49	139.07	3mを超える	- ~ -	-	-	100kN/m <sup>2</sup> を超える	1.00	10.88 ~ 25.20	139.07	3mを超える	- ~ -	-	-
	それ以外	1.00	2.49 ~ 10.28	100.00	それ以外	0.00 ~ 10.28	2.88	15.42	それ以外	1.00	5.00 ~ 10.88	100.00	それ以外	5.00 ~ 25.20	2.88	15.42
6	100kN/m <sup>2</sup> を超える	1.00	0.00 ~ 1.43	121.81	3mを超える	- ~ -	-	-	100kN/m <sup>2</sup> を超える	1.00	11.10 ~ 17.08	121.81	3mを超える	- ~ -	-	-
	それ以外	1.00	1.43 ~ 9.22	100.00	それ以外	0.00 ~ 9.22	2.21	11.84	それ以外	1.00	5.00 ~ 11.10	100.00	それ以外	5.00 ~ 17.08	2.21	11.84
7	100kN/m <sup>2</sup> を超える	1.00	0.00 ~ 0.89	113.37	3mを超える	- ~ -	-	-	100kN/m <sup>2</sup> を超える	1.00	11.72 ~ 15.50	113.37	3mを超える	- ~ -	-	-
	それ以外	1.00	0.89 ~ 8.68	100.00	それ以外	0.00 ~ 8.68	2.15	11.52	それ以外	1.00	5.00 ~ 11.72	100.00	それ以外	5.00 ~ 15.50	2.15	11.52
8	100kN/m <sup>2</sup> を超える	1.00	0.00 ~ 2.14	133.27	3mを超える	- ~ -	-	-	100kN/m <sup>2</sup> を超える	1.00	11.21 ~ 23.50	133.27	3mを超える	- ~ -	-	-
	それ以外	1.00	2.14 ~ 9.93	100.00	それ以外	0.00 ~ 9.93	2.51	13.42	それ以外	1.00	5.00 ~ 11.21	100.00	それ以外	5.00 ~ 23.50	2.51	13.42
9	100kN/m <sup>2</sup> を超える	1.00	0.00 ~ 2.05	131.78	3mを超える	- ~ -	-	-	100kN/m <sup>2</sup> を超える	1.00	11.44 ~ 24.00	131.78	3mを超える	- ~ -	-	-
	それ以外	1.00	2.05 ~ 9.84	100.00	それ以外	0.00 ~ 9.84	2.48	13.28	それ以外	1.00	5.00 ~ 11.44	100.00	それ以外	5.00 ~ 24.00	2.48	13.28
10	100kN/m <sup>2</sup> を超える	1.00	0.00 ~ 1.66	125.46	3mを超える	- ~ -	-	-	100kN/m <sup>2</sup> を超える	1.00	10.67 ~ 17.00	125.46	3mを超える	- ~ -	-	-
	それ以外	1.00	1.66 ~ 9.45	100.00	それ以外	0.00 ~ 9.45	2.29	12.25	それ以外	1.00	5.00 ~ 10.67	100.00	それ以外	5.00 ~ 17.00	2.29	12.25
	100kN/m <sup>2</sup> を超える		~		3mを超える	~			100kN/m <sup>2</sup> を超える		~		3mを超える	~		
	それ以外		~		それ以外	~			それ以外		~		それ以外	~		
	100kN/m <sup>2</sup> を超える		~		3mを超える	~			100kN/m <sup>2</sup> を超える		~		3mを超える	~		
	それ以外		~		それ以外	~			それ以外		~		それ以外	~		
	100kN/m <sup>2</sup> を超える		~		3mを超える	~			100kN/m <sup>2</sup> を超える		~		3mを超える	~		
	それ以外		~		それ以外	~			それ以外		~		それ以外	~		
	100kN/m <sup>2</sup> を超える		~		3mを超える	~			100kN/m <sup>2</sup> を超える		~		3mを超える	~		
	それ以外		~		それ以外	~			それ以外		~		それ以外	~		