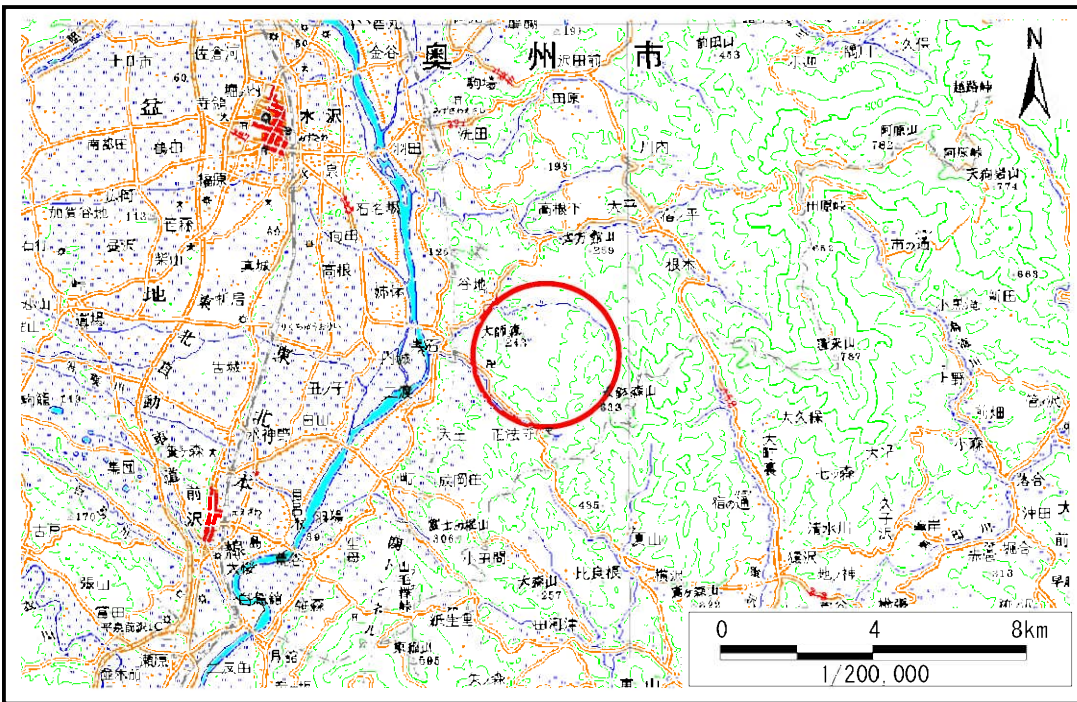


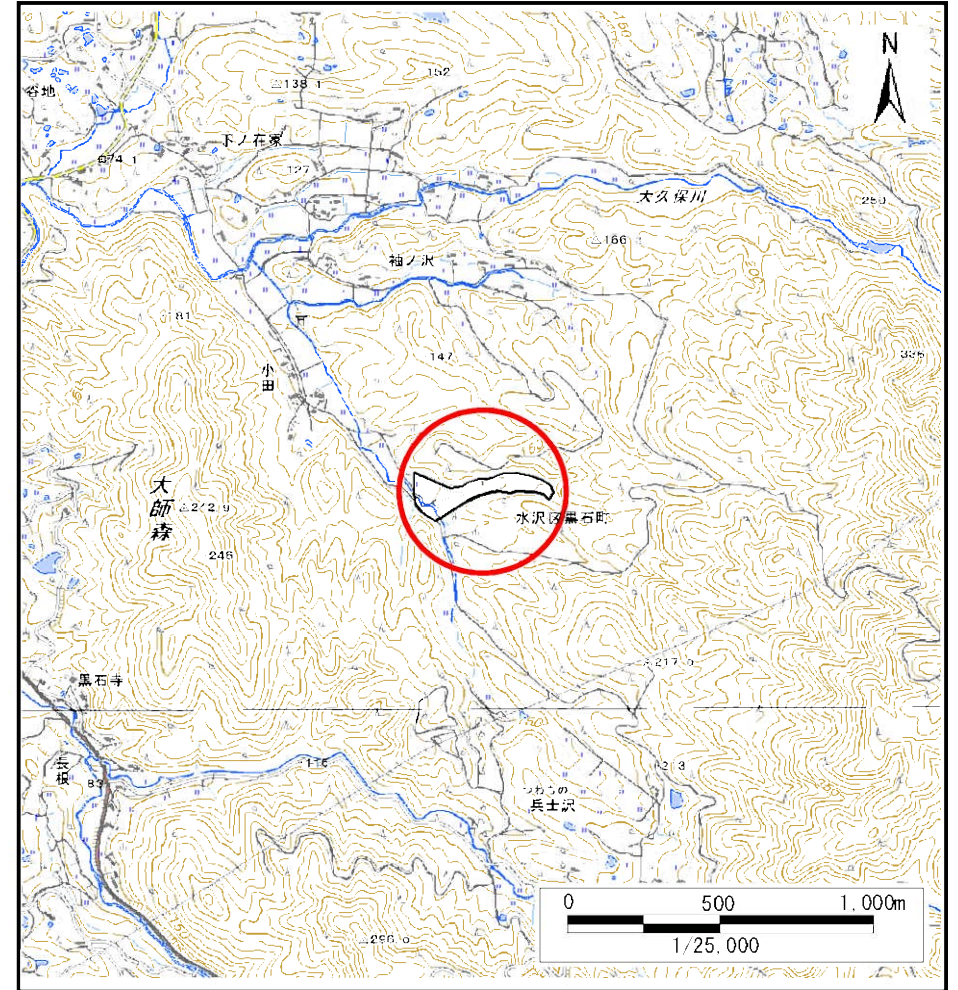
土砂災害防止に関する基礎調査(土石流)

表紙 位置,位置図

自然現象の種類	土石流
溪流番号	J154110
水系名	北上川
河川名	大久保川
溪流名	袖ヶ沢(4)
所在	奥州市水沢区黒石町字小田
調査機関	県南広域振興局土木部



位置図(S=1:200,000)



位置図(S=1:25,000)

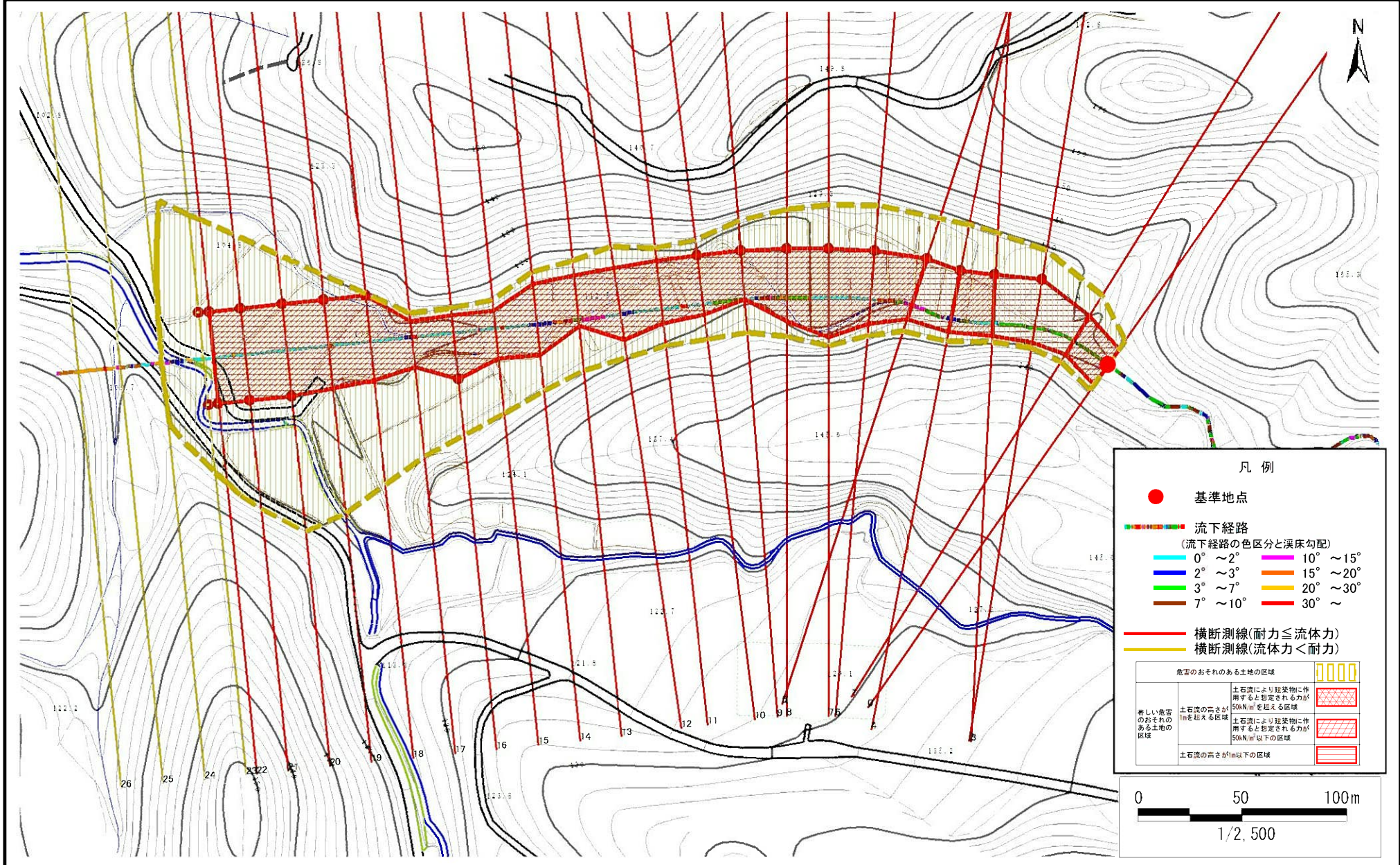
国土地理院の数値地図20000(地図画像)『一関、盛岡』及び電子地形図25000(地図画像)『前沢、水沢』を掲載

土石流区域調査

様式3-1 危害のおそれのある土地、著しい危害のおそれのある土地の設定図

調査年度 平成29年度

溪流の位置 溪流番号 J154110 溪流名 袖ヶ沢(4) 所在地 奥州市水沢区黒石町字小田



土石流区域調書

様式3-2 建築物に作用すると想定される衝撃に関する事項

調査年度	平成29年度
------	--------

溪流の位置	溪流番号	J154110	溪流名	袖ヶ沢(4)	所在地	奥州市水沢区黒石町字小田
-------	------	---------	-----	--------	-----	--------------

横断測線番号	土石流の高さh(m)	土石流の流体力Fd(kN/m ²)	建築物の耐力P2(kN/m ²)	横断測線番号	土石流の高さh(m)	土石流の流体力Fd(kN/m ²)	建築物の耐力P2(kN/m ²)
No.0	1.60	24.09	5.50				
No.1	1.56	22.72	5.59				
No.2	0.99	11.99	7.73				
No.3	0.99	11.21	7.67				
No.4	1.01	10.17	7.58				
No.5	0.98	10.84	7.77				
No.6	1.01	9.92	7.55				
No.7	1.02	9.75	7.53				
No.8	1.02	9.62	7.52				
No.9	1.05	8.40	7.35				
No.10	1.05	8.33	7.34				
No.11	1.37	12.00	6.08				
No.12	1.30	9.43	6.28				
No.13	1.55	13.65	5.61				
No.14	1.25	10.54	6.46				
No.15	1.64	13.56	5.42				
No.16	1.08	8.37	7.19				
No.17	1.62	14.85	5.46				
No.18	1.12	7.78	7.00				
No.19	1.08	8.48	7.23				
No.20	1.10	8.06	7.09				
No.21	1.16	6.89	6.81				
No.22	1.16	6.91	6.82				
No.23	1.18	6.65	6.75				
No.24	1.27	5.36	6.41				
No.25	1.48	3.63	5.78				
No.26	0.00	0.00	0.00				