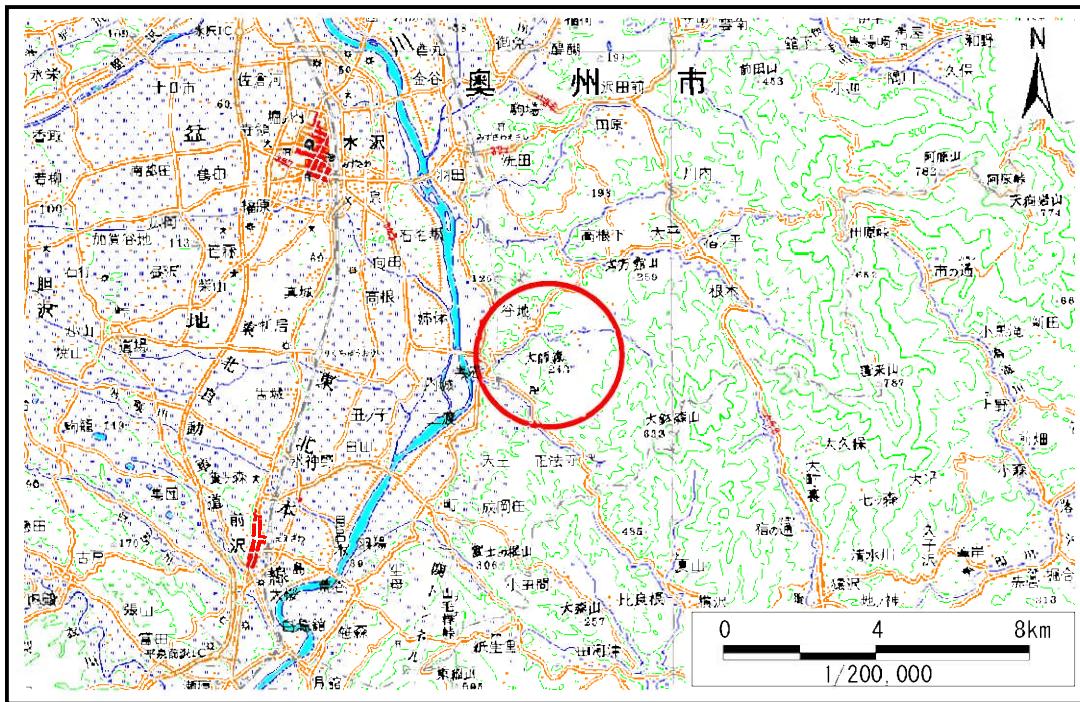


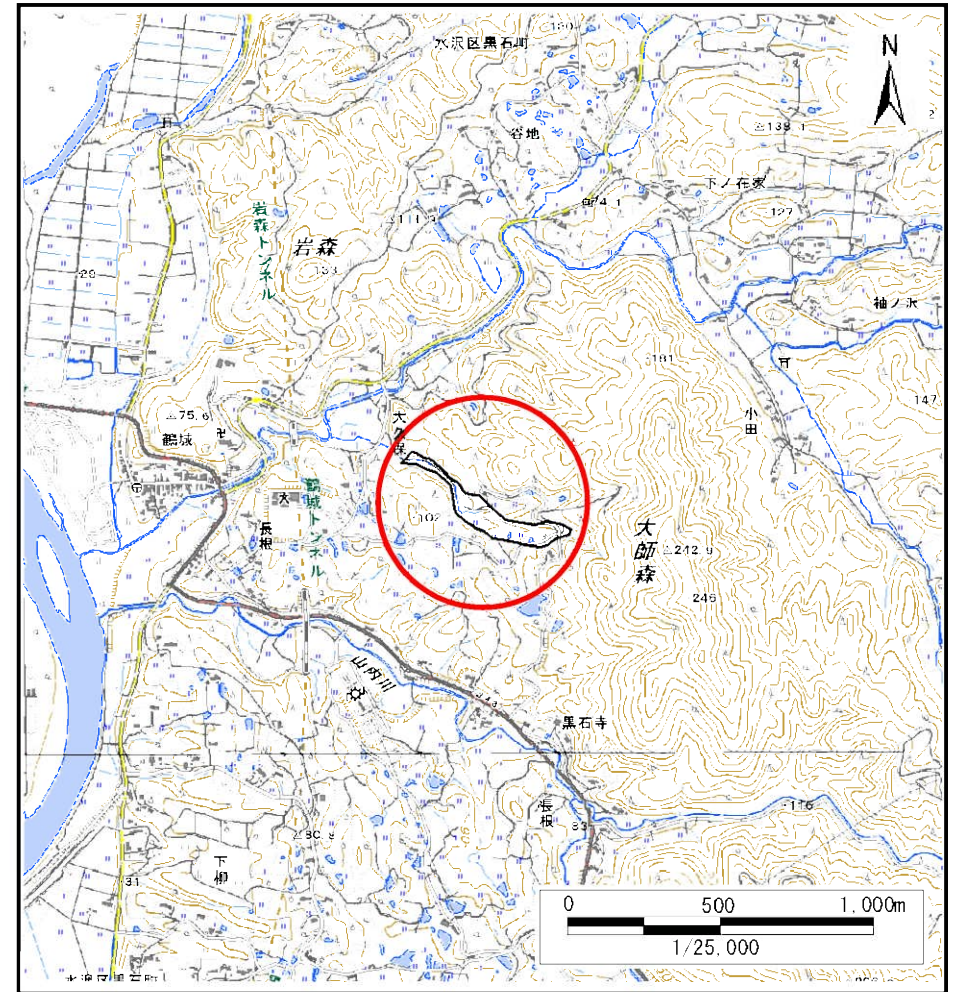
# 土砂災害防止に関する基礎調査(土石流)

表紙 位置,位置図

自然現象の種類	土石流
溪流番号	J154108
水系名	北上川
河川名	大久保川
溪流名	長根(2)
所在	奥州市水沢区黒石町字長根
調査機関	県南広域振興局土木部



位置図(S:1:200,000)



位置図(S:1:25,000)

国土地理院の数値地図20000(地図画像)『一関、盛岡』及び電子地形図25000(地図画像)『前沢、水沢』を掲載

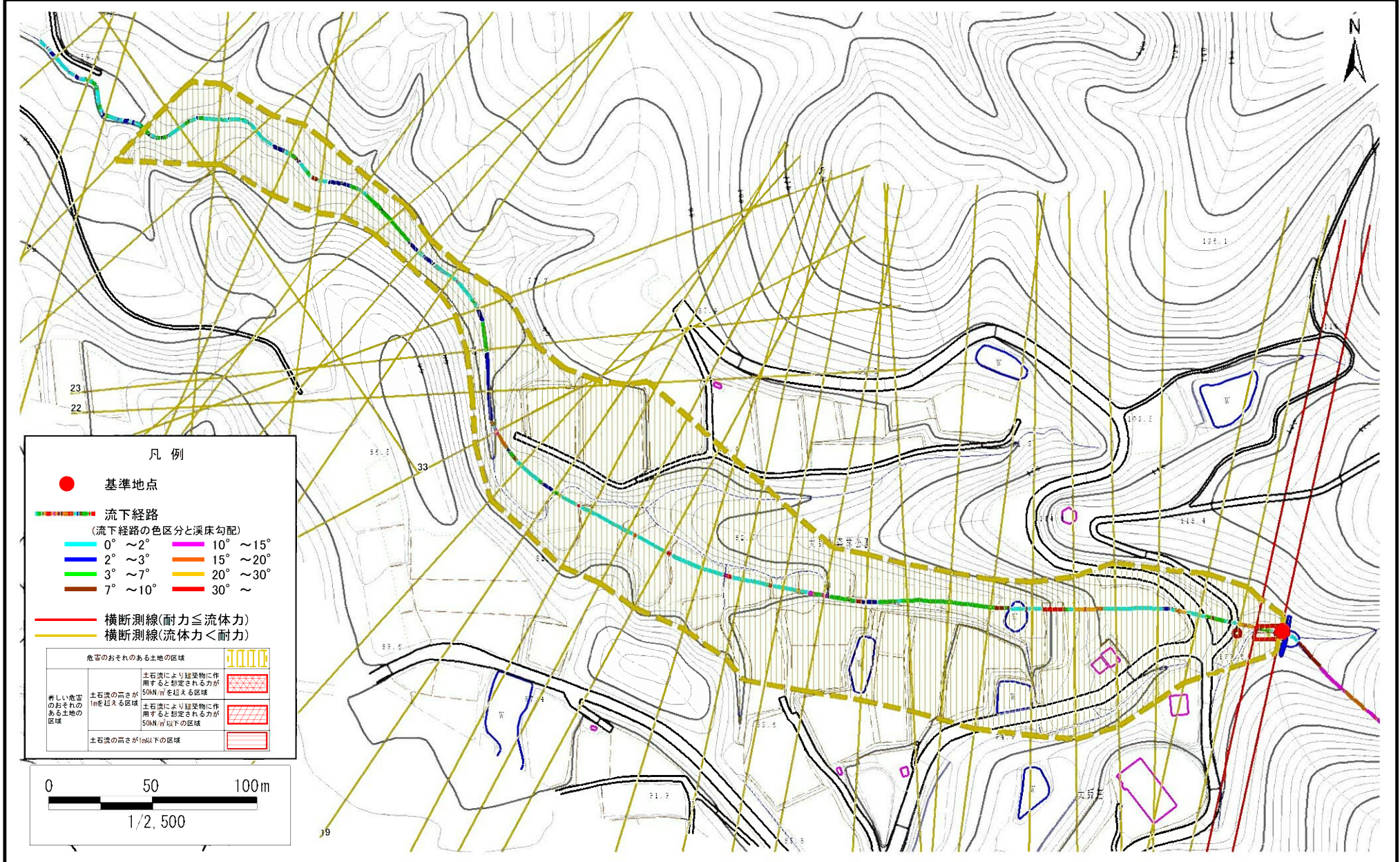


# 土石流区域調査

様式3-1 危害のおそれのある土地、著しい危害のおそれのある土地の設定図

調査年度 平成29年度

溪流の位置	溪流番号 J154108	溪流名	長根(2)	所在地	奥州市水沢区黒石町字長根
-------	--------------	-----	-------	-----	--------------



# 土石流区域調査書

様式3-2 建築物に作用すると想定される衝撃に関する事項

調査年度	平成29年度
------	--------

溪流の位置	溪流番号	J154108	溪流名	長根(2)	所在地	奥州市水沢区黒石町字長根
-------	------	---------	-----	-------	-----	--------------

横断測線番号	土石流の高さh(m)	土石流の流体力Fd(kN/m <sup>2</sup> )	建築物の耐力P2(kN/m <sup>2</sup> )	横断測線番号	土石流の高さh(m)	土石流の流体力Fd(kN/m <sup>2</sup> )	建築物の耐力P2(kN/m <sup>2</sup> )
No.0	0.60	26.54	11.75	No.27	0.38	1.88	17.66
No.1	0.52	21.27	13.15	No.28	0.29	1.46	22.48
No.2	0.28	7.98	23.37	No.29	0.37	1.77	17.80
No.3	0.23	5.42	27.74	No.30	0.40	2.08	16.76
No.4	0.20	3.57	31.82	No.31	0.36	1.49	18.52
No.5	0.19	2.46	34.13	No.32	0.33	1.09	20.01
No.6	0.22	3.08	29.81	No.33	0.33	1.05	19.81
No.7	0.24	3.80	27.39	No.34	0.34	1.02	19.60
No.8	0.24	3.52	26.41	No.35	0.34	1.02	19.65
No.9	0.24	2.89	26.81	No.36	0.53	1.90	13.03
No.10	0.24	2.59	26.86	No.37	0.54	1.68	12.91
No.11	0.38	4.08	17.68				
No.12	0.24	2.72	26.57				
No.13	0.24	2.69	26.44				
No.14	0.25	2.64	26.20				
No.15	0.24	2.70	26.49				
No.16	0.26	2.29	25.20				
No.17	0.28	1.47	23.55				
No.18	0.28	1.35	23.07				
No.19	0.28	1.39	23.45				
No.20	0.29	1.24	22.61				
No.21	0.28	1.33	23.34				
No.22	0.39	2.19	17.28				
No.23	0.31	1.55	21.39				
No.24	0.29	1.46	22.43				
No.25	0.38	1.92	17.43				
No.26	0.47	2.34	14.53				