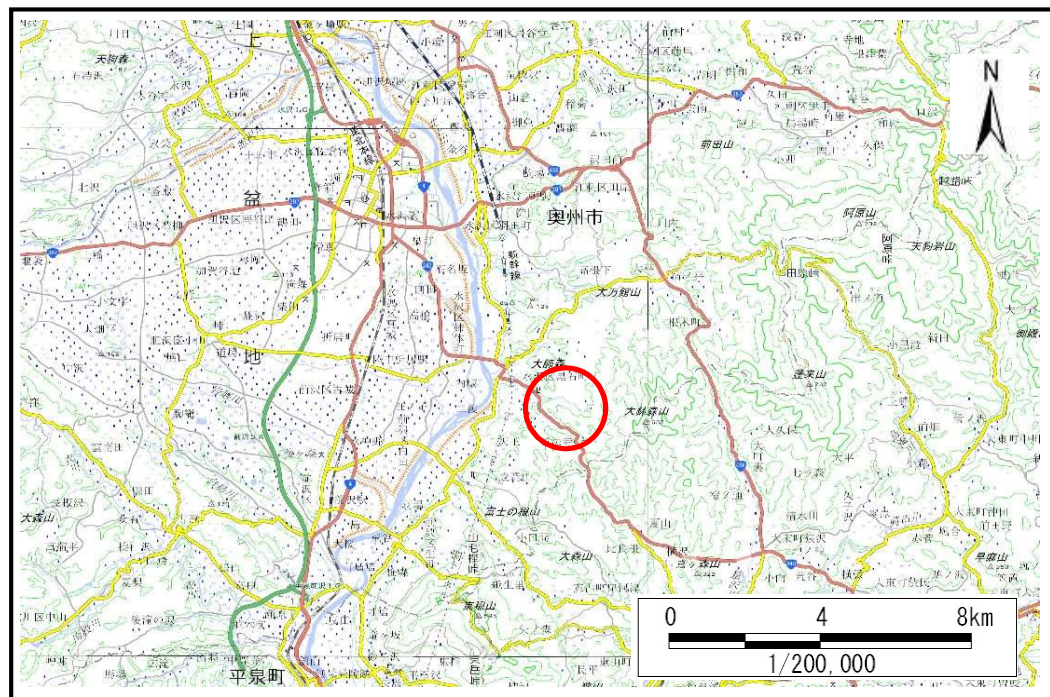


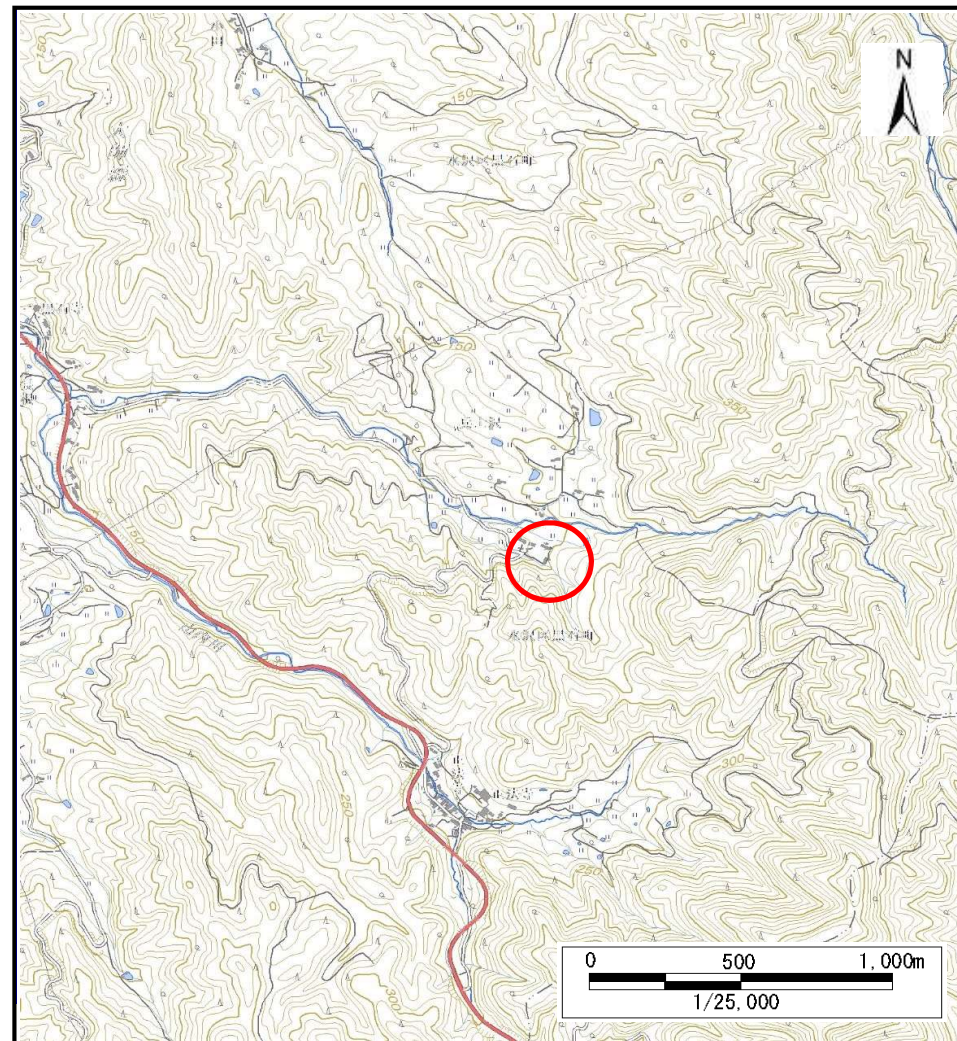
土砂災害防止に関する基礎調査(土石流)

表紙 位置,位置図

自然現象の種類	土石流
溪流番号	B164104
水系名	北上川
河川名	山内川
溪流名	兵士沢
所在地	奥州市水沢区黒石町字正法寺
調査機関	県南広域振興局土木部



位置図(S=1:200,000)



概況図(S=1:25,000)

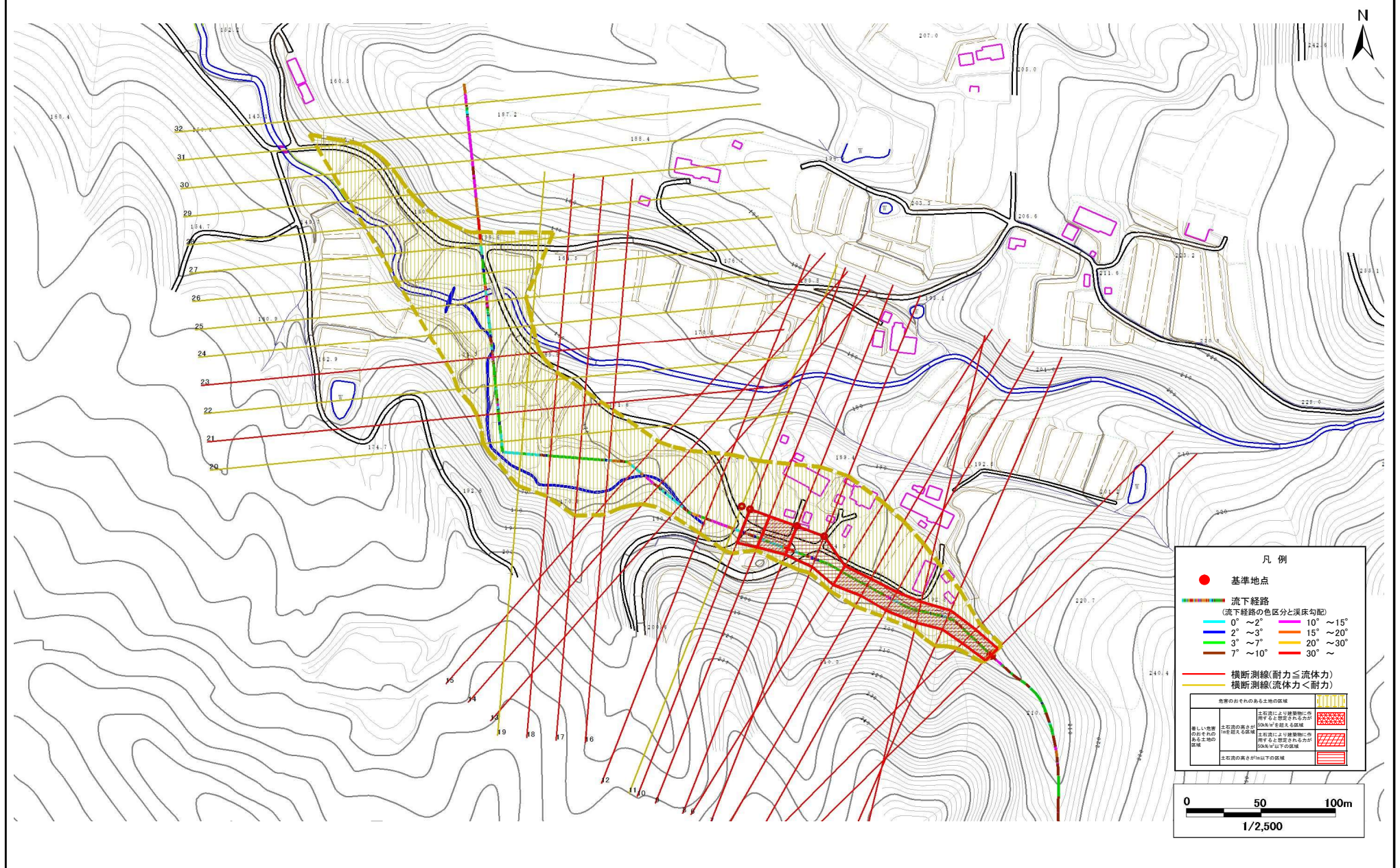
国土地理院の数値地図20000(地図画像)「一関」及び数値地図25000(地図画像)「前沢」を掲載

急傾斜地の崩壊区域調書

様式3-1 危害のおそれのある土地、著しい危害のおそれのある土地の設定図

調査年度 平成28年度

溪流の位置 溪流番号 B164104 溪流名 兵士沢 所在地 奥州市水沢区黒石町字正法寺



凡例

- 基準地点
- 流下経路 (流下経路の色区分と溪床勾配)
 - 0° ~ 2°
 - 2° ~ 3°
 - 3° ~ 7°
 - 7° ~ 10°
 - 10° ~ 15°
 - 15° ~ 20°
 - 20° ~ 30°
 - 30° ~
- 横断測線 (耐力 ≤ 流体力)
- 横断測線 (流体力 < 耐力)

危害のおそれのある土地の区域	
土石流により建築物に作用すると想定されるが、砂防堤が設置されている区域	[Hatched pattern]
著しい危害のおそれのある土地の区域	[Hatched pattern]
土石流の発生が以下の区域	[Hatched pattern]

0 50 100m
1/2,500

土石流区域調査書

様式3-2 建築物に作用すると想定される衝撃に関する事項

調査年度 平成28年度

渓流の位置	渓流番号 B164104	渓流名 兵士沢	所在地 奥州市水沢区黒石町字正法寺
-------	--	---	---

横断測線番号	土石流の高さh(m)	土石流の流体力Fd(kN/m ²)	建築物の耐力P2(kN/m ²)	横断測線番号	土石流の高さh(m)	土石流の流体力Fd(kN/m ²)	建築物の耐力P2(kN/m ²)
No.0	1.51	35.59	5.69	No.27	0.96	5.00	7.88
No.1	1.40	31.50	5.99	No.28	0.00	0.00	0.00
No.2	1.33	27.21	6.20	No.29	0.00	0.00	0.00
No.3	1.29	24.35	6.33	No.30	0.00	0.00	0.00
No.4	1.29	22.77	6.31	No.31	0.00	0.00	0.00
No.5	1.35	24.73	6.12	No.32	0.00	0.00	0.00
No.6	1.27	20.23	6.38				
No.7	0.79	10.26	9.23				
No.8	0.78	10.47	9.31				
No.9	1.29	20.85	6.32				
No.10	0.81	9.06	9.01				
No.11	0.82	8.81	8.96				
No.12	0.79	9.41	9.21				
No.13	0.77	9.93	9.42				
No.14	0.78	9.67	9.31				
No.15	0.78	9.73	9.34				
No.16	0.80	9.17	9.11				
No.17	0.80	9.19	9.12				
No.18	0.80	9.28	9.16				
No.19	0.82	8.89	8.99				
No.20	0.83	8.01	8.85				
No.21	1.04	12.37	7.41				
No.22	0.85	7.85	8.73				
No.23	1.19	10.55	6.71				
No.24	0.83	7.71	8.82				
No.25	0.85	7.51	8.73				
No.26	0.90	6.21	8.29				