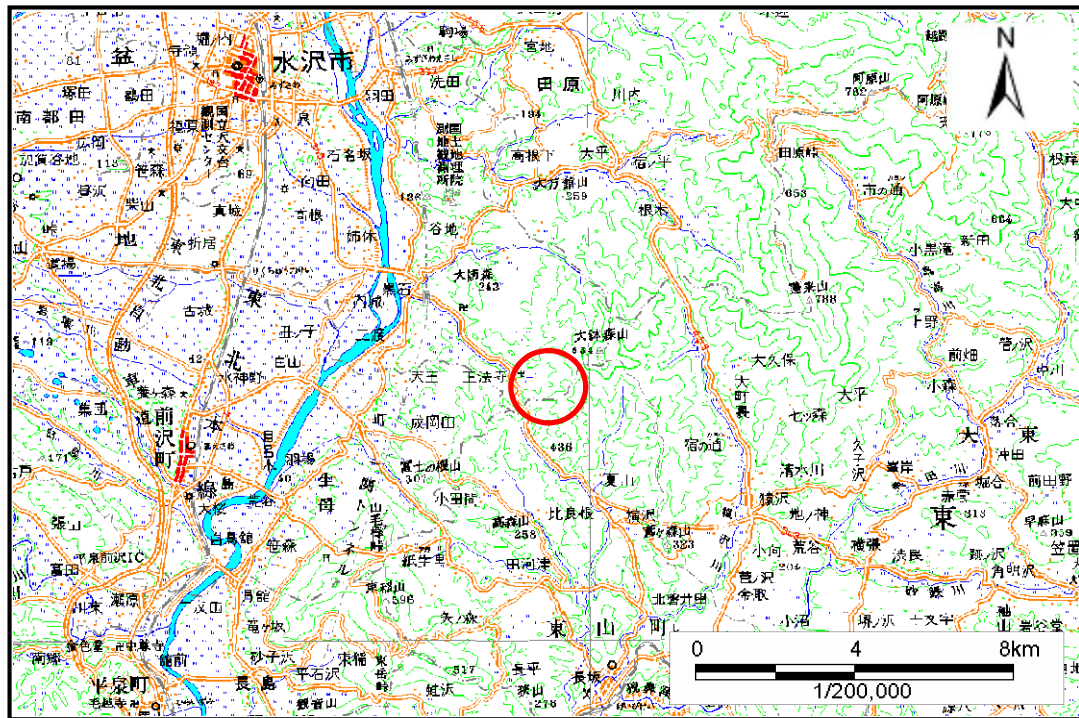


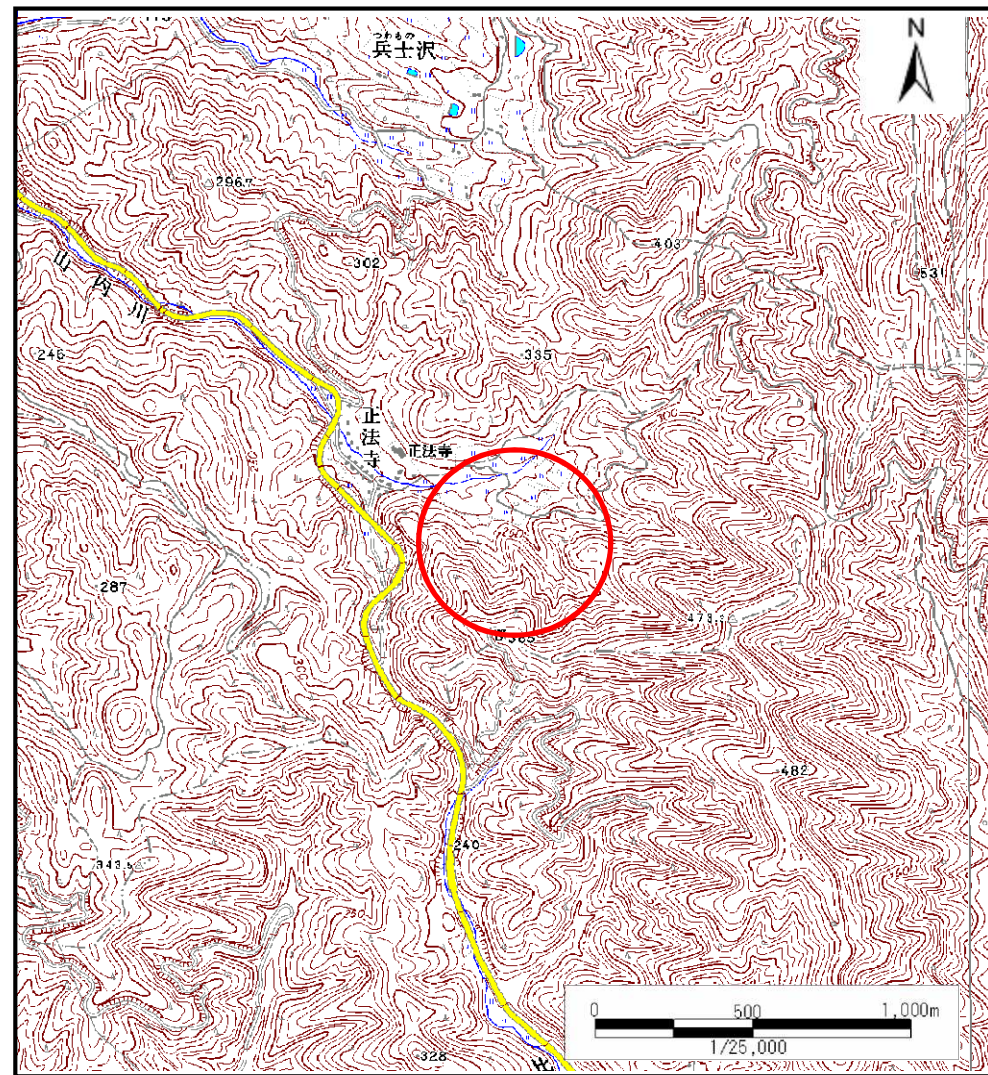
土砂災害防止に関する基礎調査(土石流)

表紙 位置位置図

自然現象の種類	土石流
溪流番号	A164101
水系名	北上川
河川名	山内川
溪流名	正法寺(1)
所在	岩手県奥州市水沢区黒石町字正法寺
調査機関	岩手県県南広域振興局



概況図(S=1:200,000)

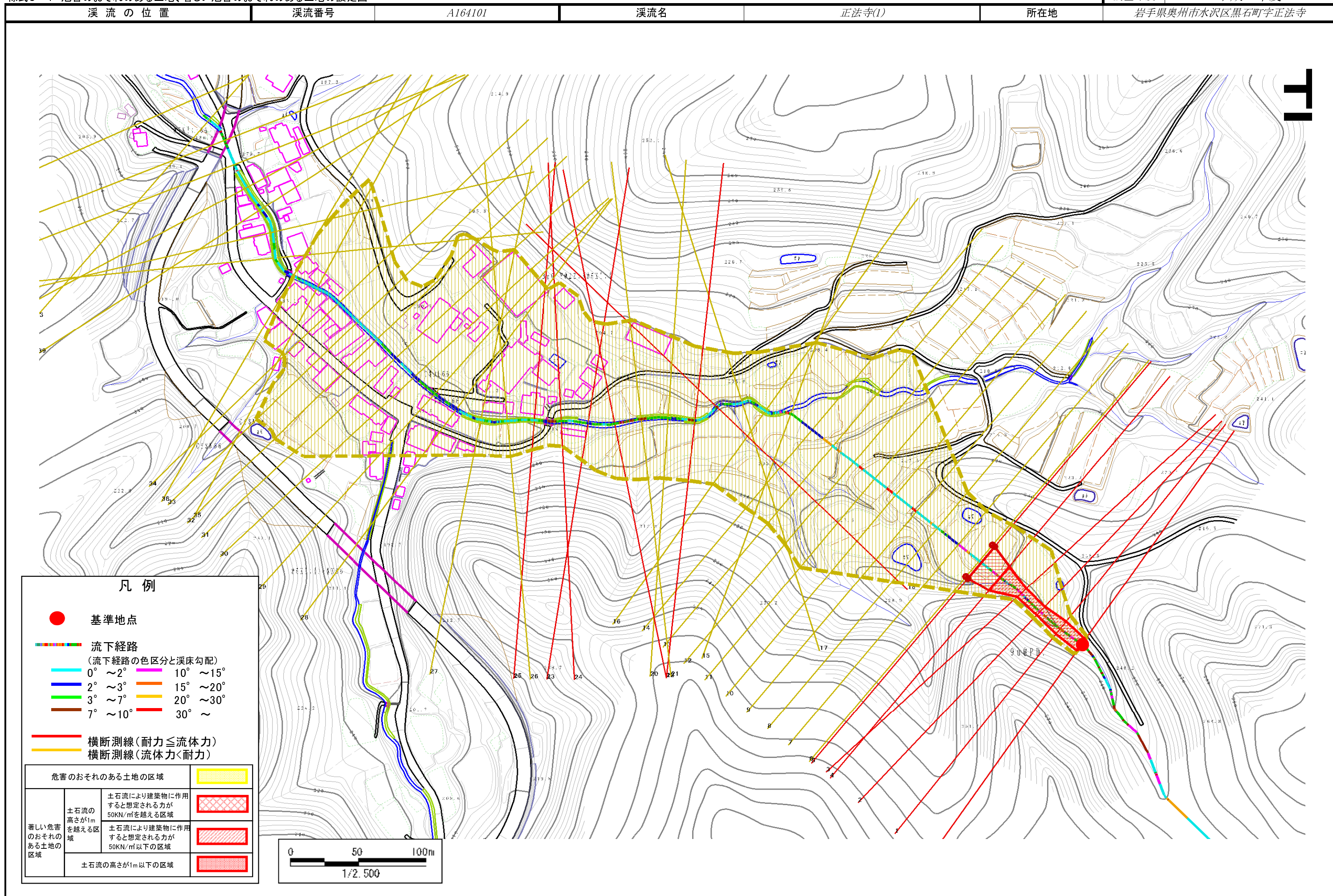


位置図(S=1:25,000)

土石流区域調書

様式3-1 危害のおそれのある土地、著しい危害のおそれのある土地の設定図

調査年度 平成20年度
所在地 岩手県奥州市水沢区黒石町字正法寺



土石流区域調書

様式3-2 建築物に作用すると想定される衝撃に関する事項

調査年度	平成20年度
所在地	岩手県奥州市水沢区黒石町字正法寺

溪流の位置	溪流番号	A164101	溪流名	正法寺(1)	所在地	岩手県奥州市水沢区黒石町字正法寺
-------	------	---------	-----	--------	-----	------------------

横断測線番号	土石流の高さh(m)	土石流の流体力Fd(kN/m ²)	建築物の耐力P2(kN/m ²)	横断測線番号	土石流の高さh(m)	土石流の流体力Fd(kN/m ²)	建築物の耐力P2(kN/m ²)
No.0	1.41	30.44	5.97	No.27	0.81	6.84	9.05
No.1	1.27	29.38	6.44	No.28	0.82	6.62	8.99
No.2	1.49	40.41	5.77	No.29	0.81	6.82	9.10
No.3	1.53	34.35	5.66	No.30	0.82	6.72	9.04
No.4	1.20	23.11	6.67	No.31	0.84	6.10	8.85
No.5	0.74	9.82	9.76	No.32	0.86	5.46	8.64
No.6	0.75	9.63	9.73	No.33	0.88	5.08	8.50
No.7	0.74	9.79	9.80	No.34	0.90	4.69	8.33
No.8	0.75	8.96	9.68	No.35	0.94	4.08	8.03
No.9	0.76	8.09	9.59	No.36	0.95	3.96	7.97
No.10	0.74	8.49	9.78				
No.11	0.73	8.85	9.95				
No.12	0.73	8.87	9.97				
No.13	0.75	8.32	9.70				
No.14	0.72	9.04	10.04				
No.15	0.72	9.03	10.04				
No.16	0.67	10.32	10.63				
No.17	0.70	9.68	10.34				
No.18	1.47	26.36	5.82				
No.19	1.11	17.79	7.09				
No.20	0.72	9.56	10.04				
No.21	0.75	8.92	9.75				
No.22	1.56	23.06	5.60				
No.23	1.02	13.15	7.57				
No.24	1.06	11.12	7.34				
No.25	1.13	12.55	7.00				
No.26	0.82	6.80	9.03				