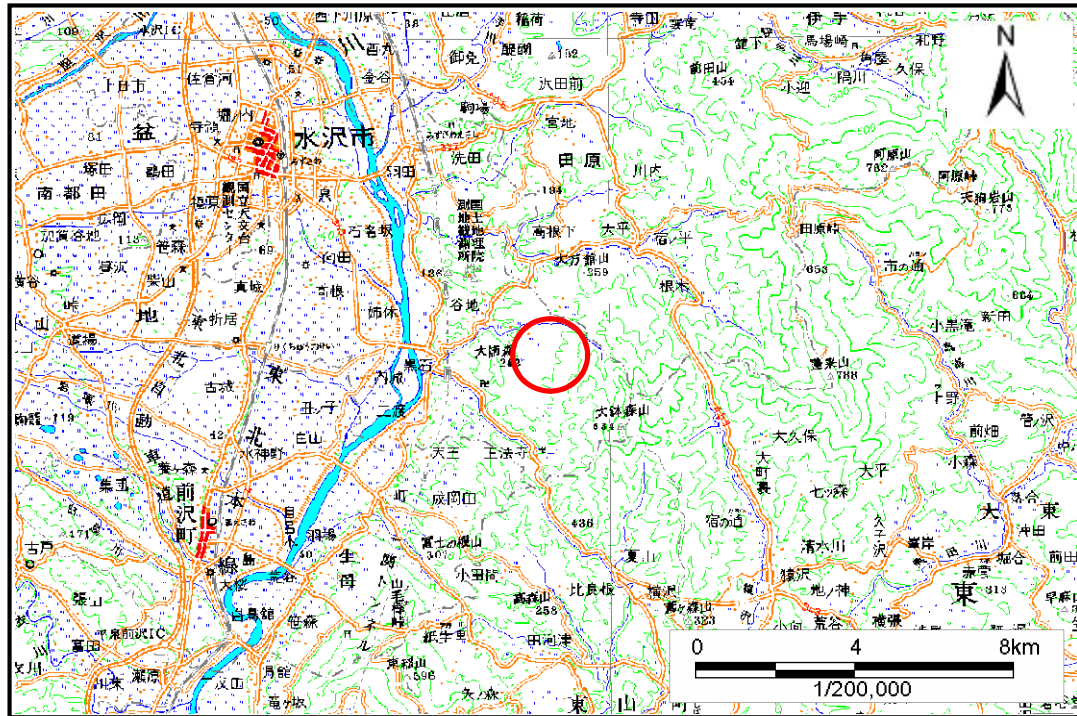


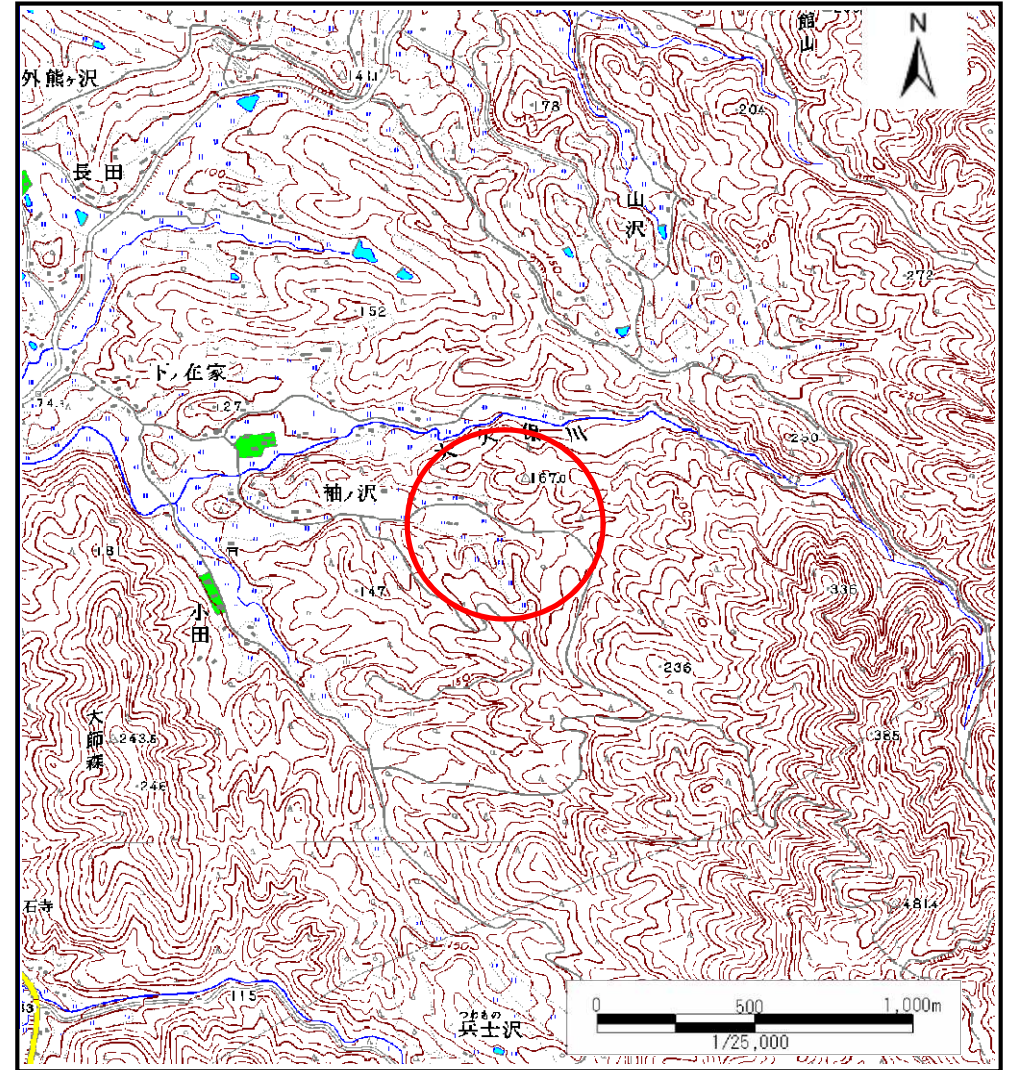
# 土砂災害防止に関する基礎調査(土石流)

表紙 位置位置図

自然現象の種類	土石流
溪流番号	A154101-1
水系名	北上川
河川名	大久保川
溪流名	袖ノ沢(1)
所在地	岩手県奥州市水沢区黒石町字袖ノ沢
調査機関	岩手県県南広域振興局



概況図(S=1:200,000)



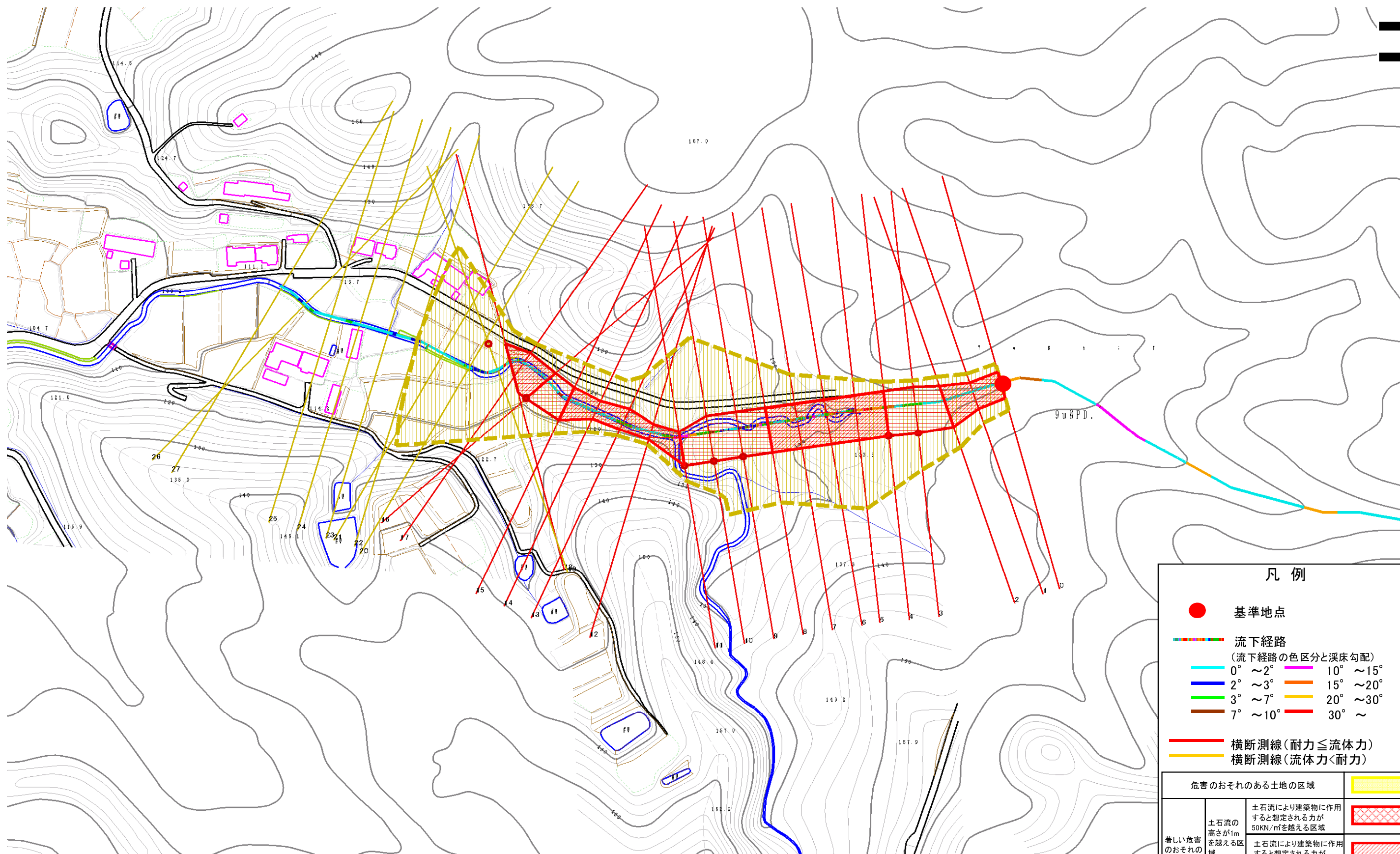
位置図(S=1:25,000)

# 土石流区域調査

様式3-1 危害のおそれのある土地、著しい危害のおそれのある土地の設定図

調査年度 平成20年度

溪流の位置	溪流番号	A154101-1	溪流名	袖ノ沢(1)	所在地	岩手県奥州市水沢区黒石町字袖ノ沢
-------	------	-----------	-----	--------	-----	------------------

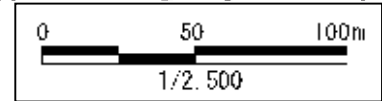


**凡例**

- 基準地点
- 流下経路  
(流下経路の色区分と溪床勾配)
 

0° ~ 2°	10° ~ 15°
2° ~ 3°	15° ~ 20°
3° ~ 7°	20° ~ 30°
7° ~ 10°	30° ~
- 横断測線(耐力 ≤ 流体力)
- 横断測線(流体力 < 耐力)

危害のおそれのある土地の区域		
著しい危害のおそれのある土地の区域	土石流の高さが1mを越える区域 土石流により建築物に作用すると想定される力が50kN/m <sup>2</sup> を越える区域	
	土石流の高さが1m以下の区域 土石流により建築物に作用すると想定される力が50kN/m <sup>2</sup> 以下の区域	
	土石流の高さが1m以下の区域	



## 土石流区域調書

様式3-2 建築物に作用すると想定される衝撃に関する事項

調査年度	平成20年度
所在地	岩手県奥州市水沢区黒石町字袖ノ沢

溪流の位置	溪流番号	A154101-1	溪流名	袖ノ沢(1)	所在地	岩手県奥州市水沢区黒石町字袖ノ沢
-------	------	-----------	-----	--------	-----	------------------

横断測線番号	土石流の高さh(m)	土石流の流体力Fd(kN/m <sup>2</sup> )	建築物の耐力P2(kN/m <sup>2</sup> )	横断測線番号	土石流の高さh(m)	土石流の流体力Fd(kN/m <sup>2</sup> )	建築物の耐力P2(kN/m <sup>2</sup> )
No.0	1.41	35.36	5.99				
No.1	1.39	35.20	6.02				
No.2	1.06	23.40	7.36				
No.3	0.88	11.95	8.53				
No.4	0.85	12.77	8.77				
No.5	1.24	25.19	6.52				
No.6	1.24	22.61	6.53				
No.7	1.38	24.28	6.05				
No.8	1.11	19.61	7.07				
No.9	0.84	12.97	8.82				
No.10	0.89	10.17	8.43				
No.11	0.84	11.46	8.85				
No.12	1.76	33.46	5.22				
No.13	1.43	25.76	5.92				
No.14	1.62	27.46	5.48				
No.15	1.22	12.71	6.59				
No.16	0.97	8.11	7.87				
No.17	1.71	16.22	5.31				
No.18	1.44	11.50	5.88				
No.19	1.05	6.41	7.39				
No.20	1.05	6.47	7.41				
No.21	1.06	6.17	7.33				
No.22	1.16	4.69	6.83				