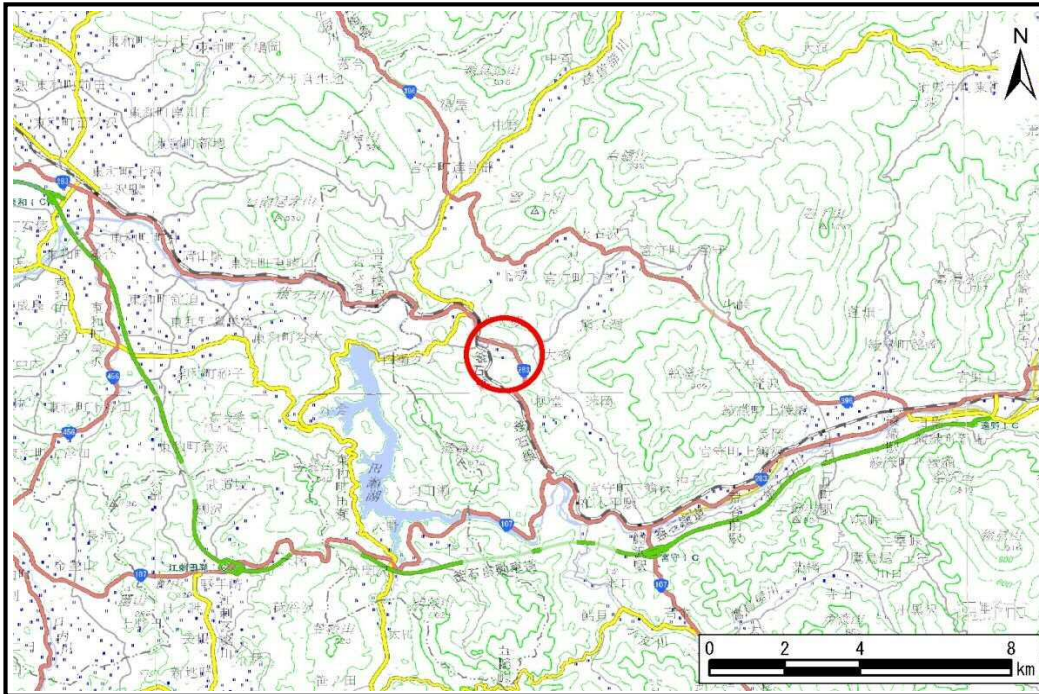


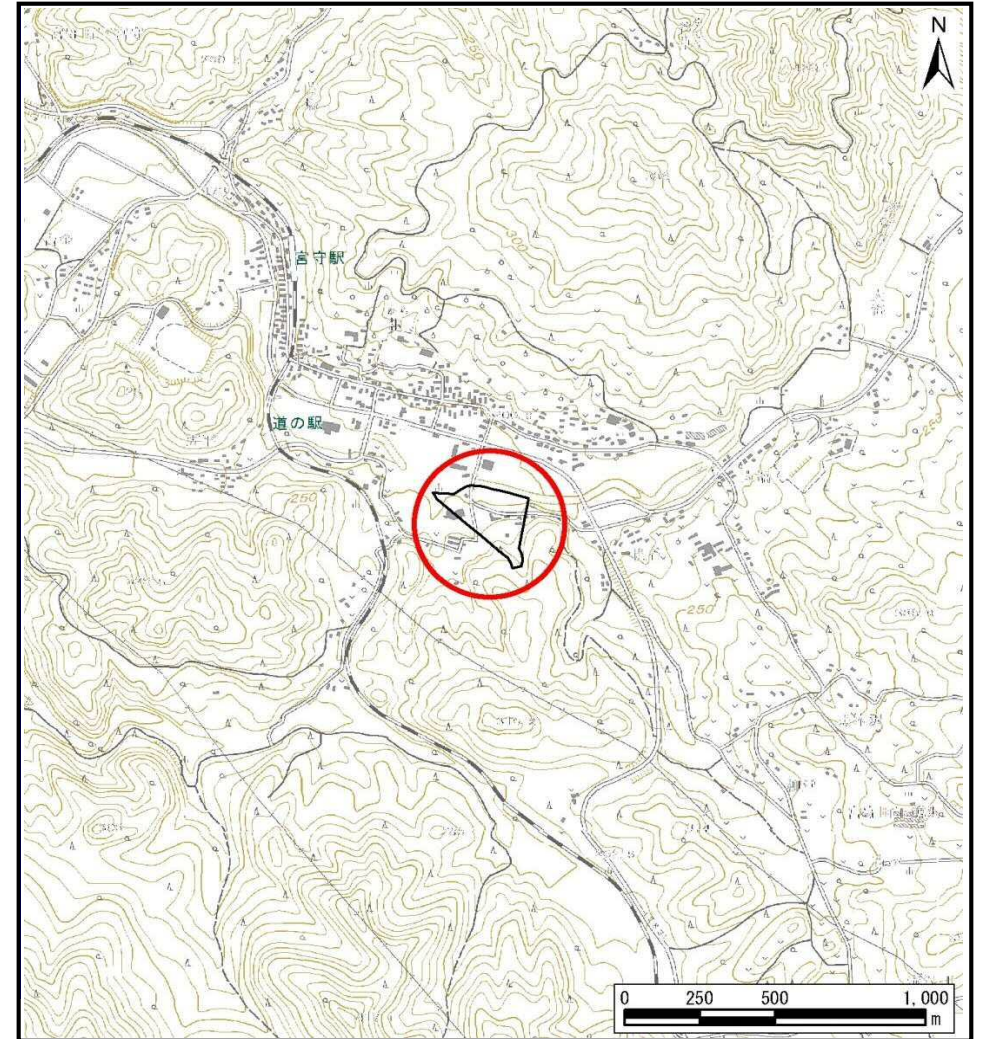
# 土砂災害防止に関する基礎調査(土石流)

表紙 位置,位置図

自然現象の種類	土石流
溪流番号	J124108
水系名	北上川
河川名	宮守川
溪流名	砥森の沢(2)
所在地	遠野市宮守町下宮守字砥森
調査機関	県南広域振興局土木部遠野土木センター



位置図(S=1:200,000)



概況図(S=1:25,000)

国土地理院の電子地形図200,000『盛岡』及び電子地形図25,000『宮守』を掲載



# 土石流区域調査

様式3-1 危害のおそれのある土地、著しい危害のおそれのある土地の設定図

調査年度 平成30年度

溪流の位置 溪流番号 J124108 溪流名 砥森の沢(2) 所在地 遠野市宮守町下宮守字砥森

