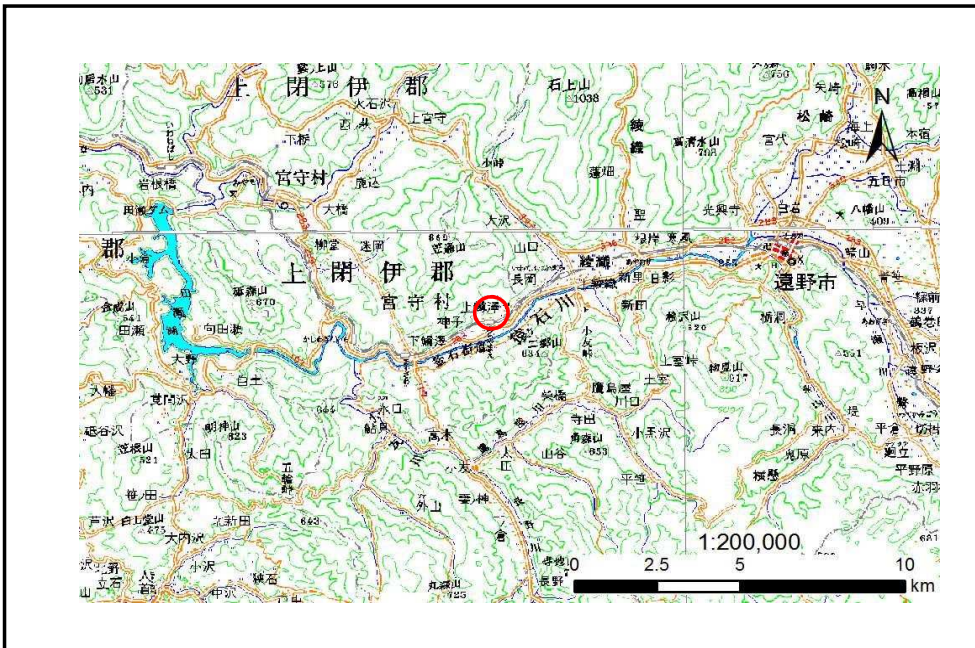


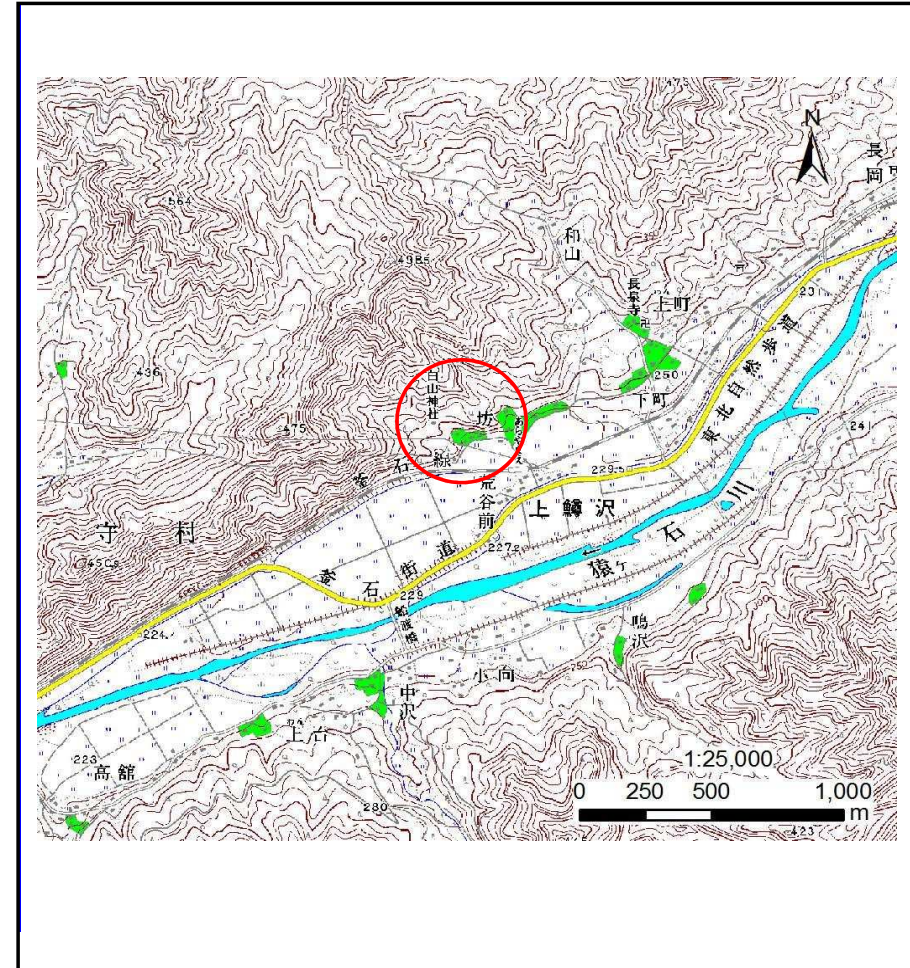
土砂災害防止に関する基礎調査(土石流)

表紙 位置位置図

| | |
|---------|---------------------|
| 自然現象の種類 | 土石流 |
| 溪流番号 | B136103 |
| 水系名 | 北上川 |
| 河川名 | 猿ヶ石川 |
| 溪流名 | 坊の沢(2) |
| 所在地 | 遠野市宮守町上鱒沢荒谷前 |
| 調査機関 | 県南広域振興局土木部 遠野土木センター |



位置図(S=1:200,000)



概況図(S=1:25,000)

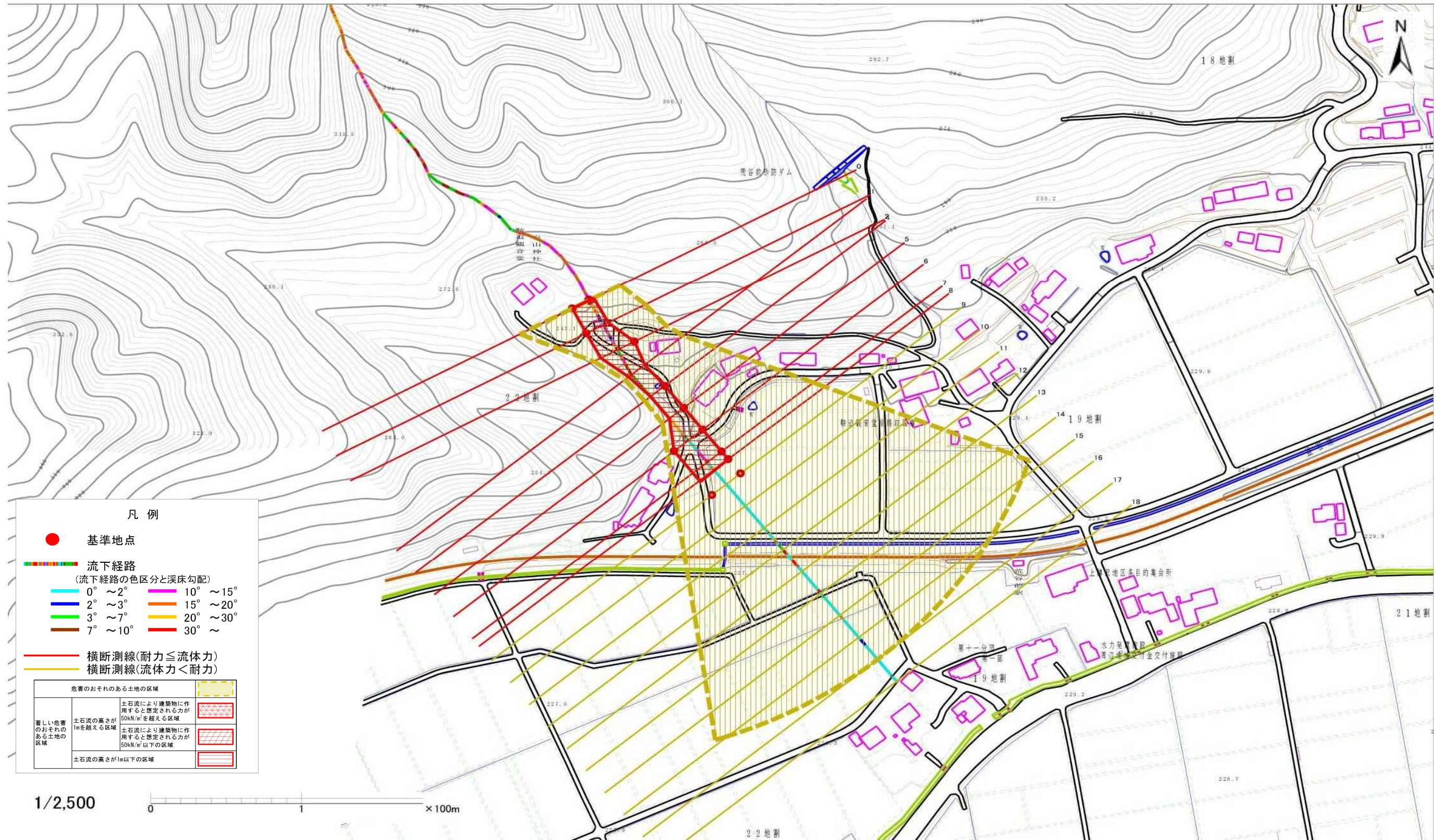
土石流区域調査

様式3-1 危害のおそれのある土地、著しい危害のおそれのある土地の設定図

調査年度

平成23年度

溪流の位置 溪流番号 B136103 溪流名 坊の沢(2) 所在地 遠野市宮守町上鱒沢荒谷前



土石流区域調書

様式3-2 建築物に作用すると想定される衝撃に関する事項

| | |
|------|--------|
| 調査年度 | 平成23年度 |
|------|--------|

| | | | |
|-------|-----------------|---------------|---------------------|
| 溪流の位置 | 溪流番号 B136103 | 溪流名 坊の沢(2) | 所在地 遠野市宮守町上鱒沢荒谷前 |
|-------|-----------------|---------------|---------------------|

| 横断測線番号 | 土石流の高さh(m) | 土石流の流体力Fd(kN/m ²) | 建築物の耐力P2(kN/m2) | 横断測線番号 | 土石流の高さh(m) | 土石流の流体力Fd(kN/m ²) | 建築物の耐力P2(kN/m2) |
|--------|------------|-------------------------------|-----------------|--------|------------|-------------------------------|-----------------|
| No.0 | 0.54 | 14.51 | 12.85 | | | | |
| No.1 | 0.54 | 14.63 | 12.89 | | | | |
| No.2 | 0.53 | 14.73 | 12.93 | | | | |
| No.3 | 0.90 | 29.54 | 8.27 | | | | |
| No.4 | 0.53 | 13.26 | 12.98 | | | | |
| No.5 | 0.53 | 13.39 | 13.04 | | | | |
| No.6 | 0.52 | 14.01 | 13.31 | | | | |
| No.7 | 0.52 | 13.84 | 13.23 | | | | |
| No.8 | 0.53 | 13.34 | 13.01 | | | | |
| No.9 | 0.51 | 10.97 | 13.55 | | | | |
| No.10 | 0.49 | 8.38 | 14.09 | | | | |
| No.11 | 0.48 | 6.43 | 14.27 | | | | |
| No.12 | 0.69 | 8.37 | 10.40 | | | | |
| No.13 | 0.58 | 5.29 | 11.97 | | | | |
| No.14 | 0.62 | 3.92 | 11.34 | | | | |
| No.15 | 0.60 | 4.19 | 11.67 | | | | |
| No.16 | 0.66 | 3.14 | 10.73 | | | | |
| No.17 | 0.94 | 1.29 | 8.03 | | | | |
| | | | | | | | |
| | | | | | | | |
| | | | | | | | |
| | | | | | | | |
| | | | | | | | |
| | | | | | | | |
| | | | | | | | |
| | | | | | | | |
| | | | | | | | |
| | | | | | | | |
| | | | | | | | |
| | | | | | | | |