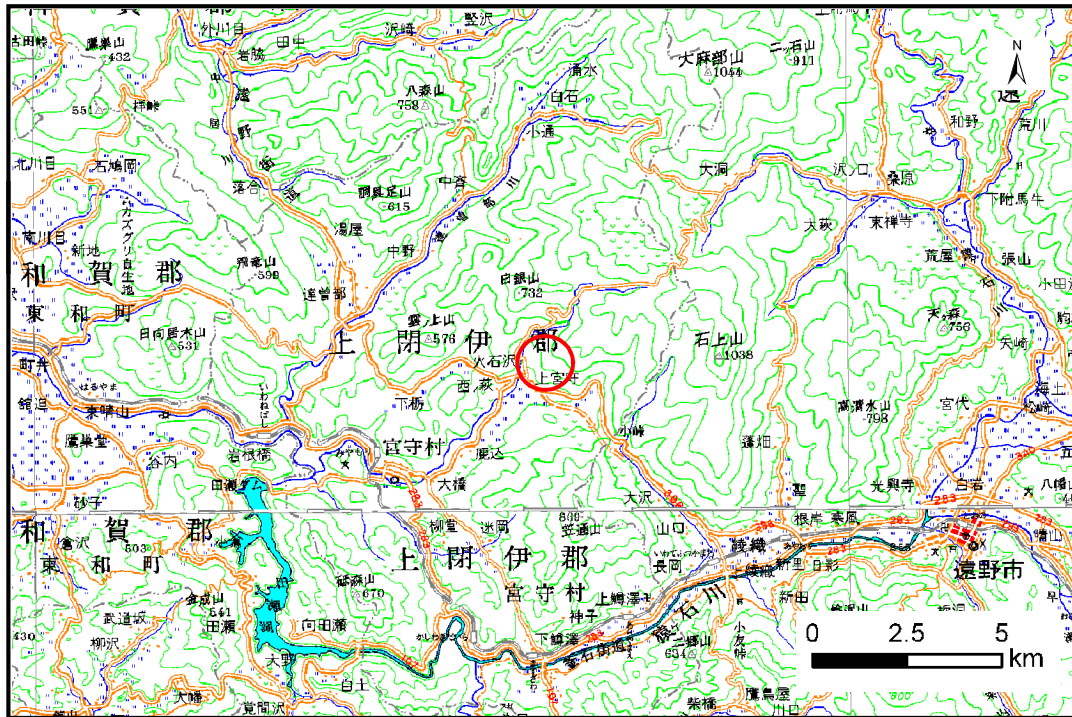


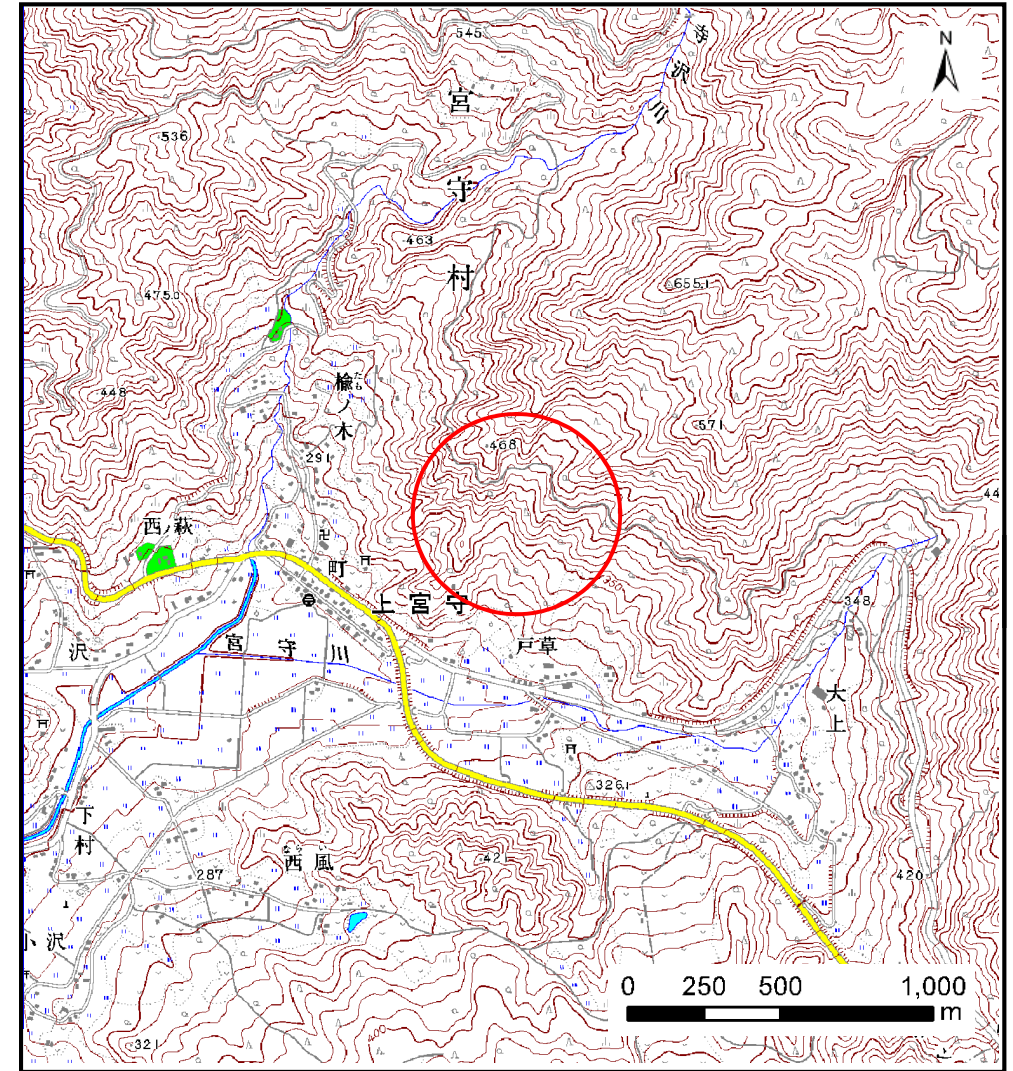
土砂災害防止に関する基礎調査(土石流)

表紙 位置,位置図

自然現象の種類	土石流
溪流番号	B125116
水系名	北上川
河川名	宮守川
溪流名	戸草の沢
所在地	遠野市宮守町上宮守7地割
調査機関	岩手県沿岸広域振興局遠野土木センター



位置図(S=1:200,000)



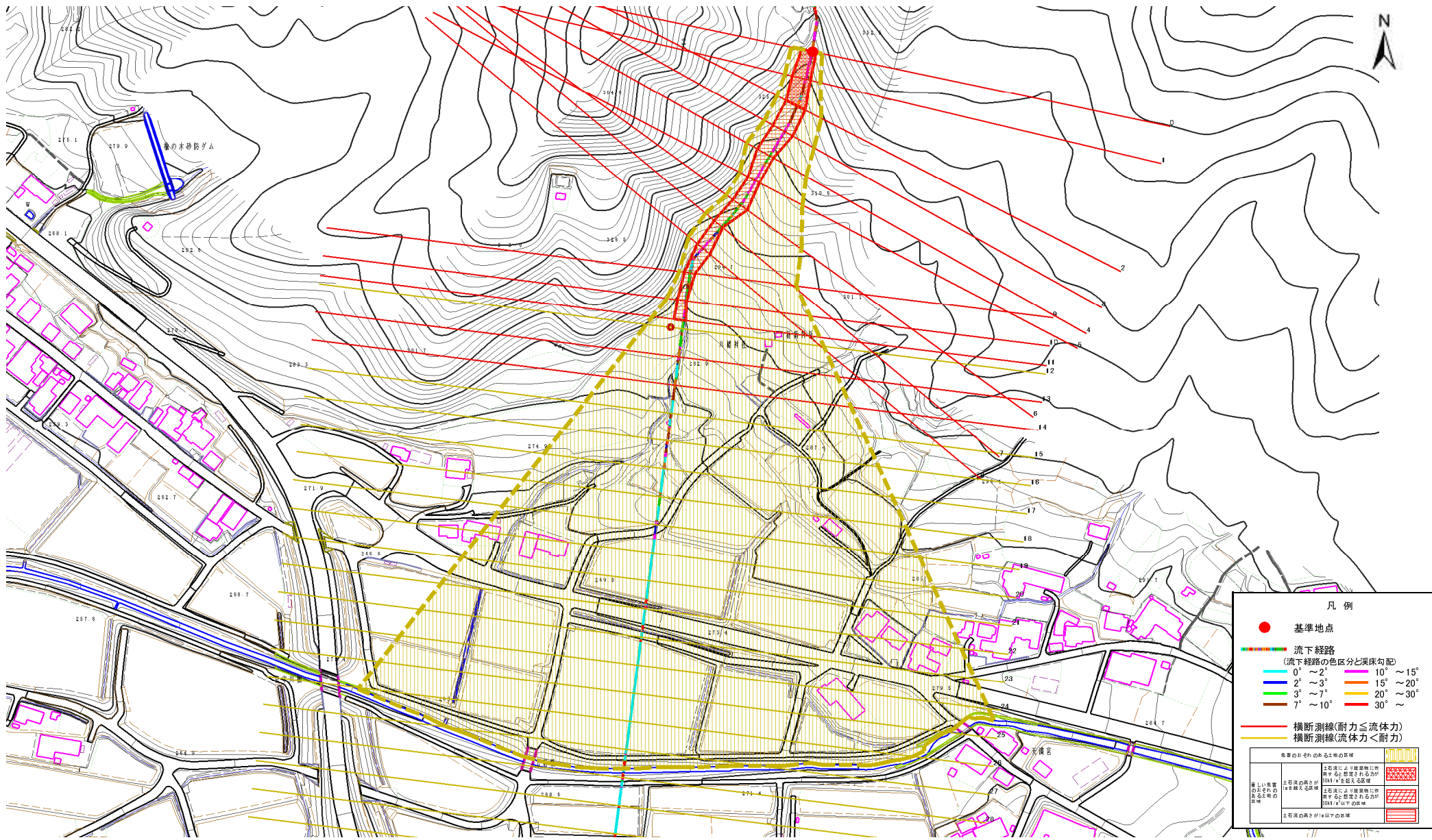
概況図(S=1:25,000)

土石流区域調査

様式3-1 危害のおそれのある土地、著しい危害のおそれのある土地の設定図

調査年度 平成25年度

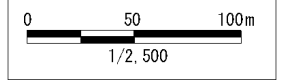
溪流の位置	溪流番号	B125116	溪流名	戸草の沢	所在地	遠野市宮守町上宮守7地割
-------	------	---------	-----	------	-----	--------------



凡例

- 基準地点
- 流下経路
(流下経路の色区分と床勾配)
 - 0° ~ 2°
 - 2° ~ 3°
 - 3° ~ 7°
 - 7° ~ 10°
 - 10° ~ 15°
 - 15° ~ 20°
 - 20° ~ 30°
 - 30° ~
- 横断測線(耐力 ≤ 流体力)
- 横断測線(流体力 < 耐力)

危害のおそれのある土地の区域	著しい危害のおそれのある土地の区域
土石流の高さが河床面以下に達する区域	土石流の高さが河床面以下に達する区域
土石流の高さが河床面以下に達する区域	土石流の高さが河床面以下に達する区域
土石流の高さが河床面以下に達する区域	土石流の高さが河床面以下に達する区域



土石流区域調査

様式3-2 建築物に作用すると想定される衝撃に関する事項

調査年度	平成25年度
------	--------

溪流の位置	溪流番号	B125116	溪流名	戸草の沢	所在地	遠野市宮守町上宮守7地割
-------	------	---------	-----	------	-----	--------------

横断測線番号	土石流の高さh(m)	土石流の流体力Fd(kN/m ²)	建築物の耐力P2(kN/m ²)	横断測線番号	土石流の高さh(m)	土石流の流体力Fd(kN/m ²)	建築物の耐力P2(kN/m ²)
No.0	1.35	89.68	6.12	No.27	0.50	2.09	13.71
No.1	1.18	73.04	6.73	No.28	0.50	2.05	13.61
No.2	1.11	64.21	7.07	No.29	0.55	1.60	12.50
No.3	0.99	49.80	7.69	No.30	0.63	1.15	11.13
No.4	0.87	39.11	8.51	No.31	1.45	0.21	5.84
No.5	0.99	44.53	7.69	No.32	0.00	0.00	0.00
No.6	0.64	21.02	11.08				
No.7	0.80	26.20	9.17				
No.8	0.61	17.63	11.48				
No.9	0.73	18.74	9.88				
No.10	0.77	18.05	9.44				
No.11	0.66	14.86	10.79				
No.12	0.43	8.36	15.59				
No.13	0.87	20.58	8.57				
No.14	0.81	18.15	9.09				
No.15	0.43	7.55	15.56				
No.16	0.43	6.89	15.71				
No.17	0.43	5.65	15.85				
No.18	0.43	5.33	15.85				
No.19	0.43	4.77	15.79				
No.20	0.43	4.44	15.72				
No.21	0.44	3.89	15.51				
No.22	0.45	3.27	15.11				
No.23	0.46	2.97	14.83				
No.24	0.47	2.73	14.56				
No.25	0.49	2.35	14.04				
No.26	0.52	1.96	13.33				