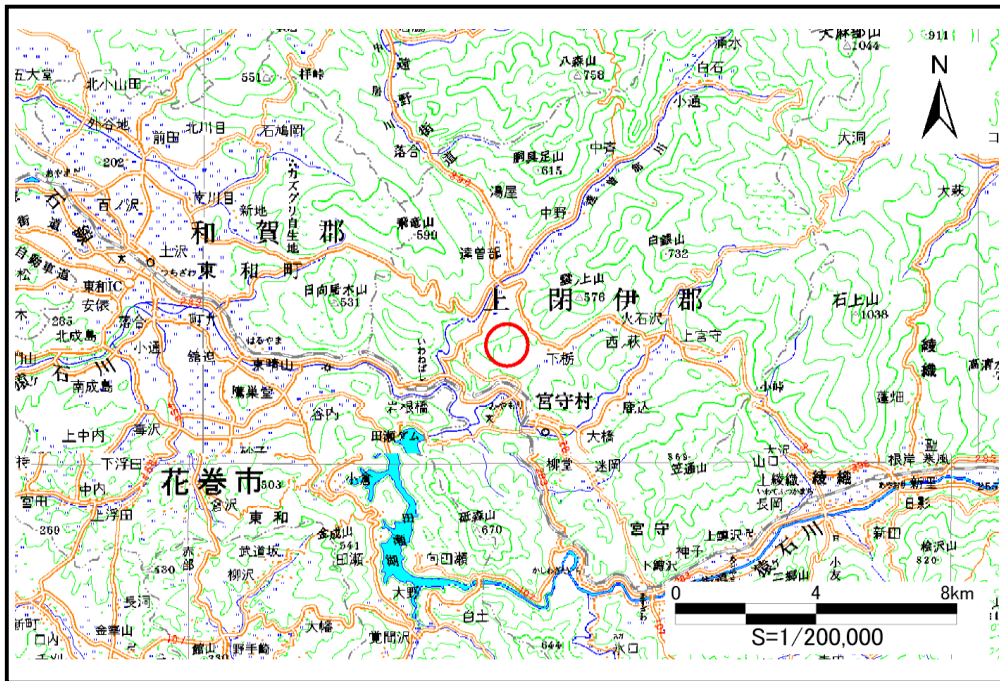


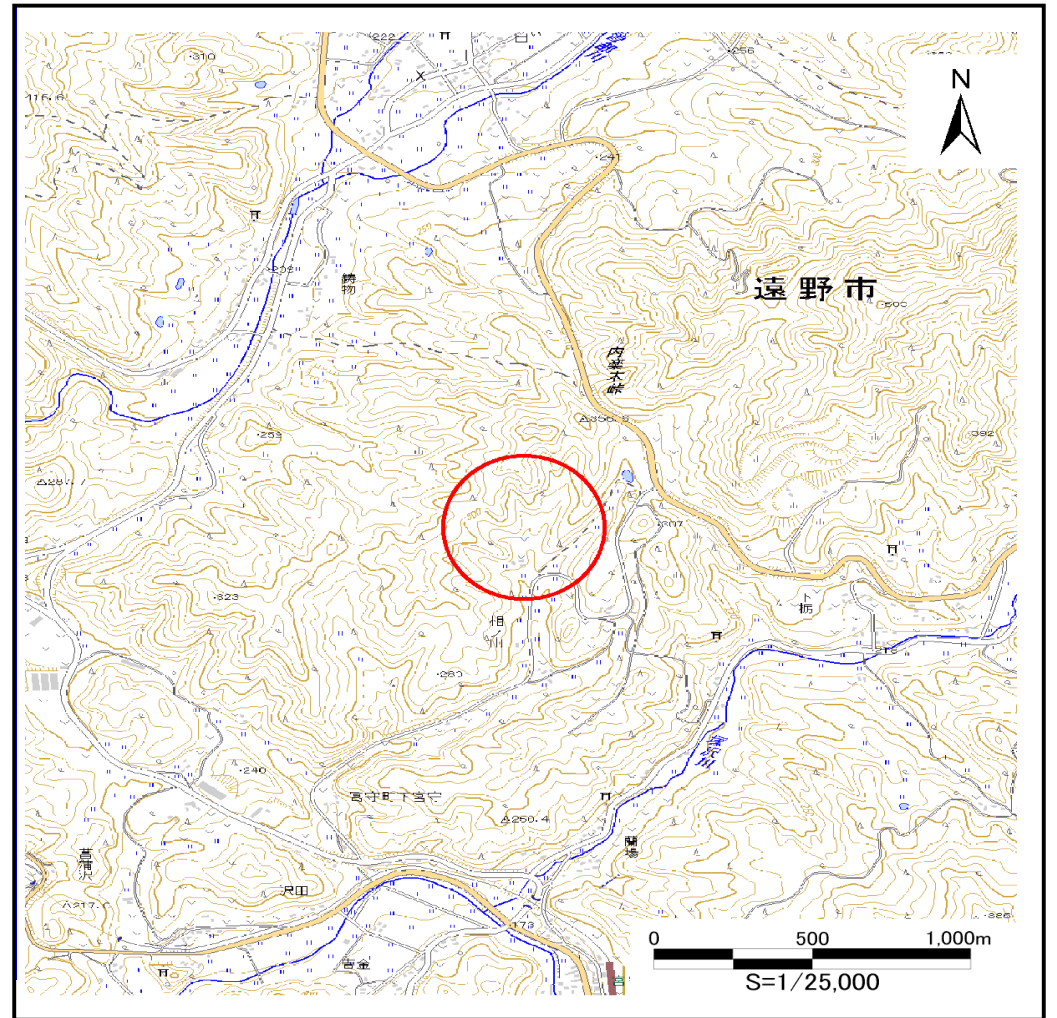
# 土砂災害防止に関する基礎調査(土石流)

表紙 位置,位置図

自然現象の種類	土石流
溪流番号	B124118-3
水系名	北上川
河川名	宮守川
溪流名	相山の沢
所在地	遠野市宮守町下宮守相之山
調査機関	県南広域振興局遠野土木センター



位置図(S=1:200,000)



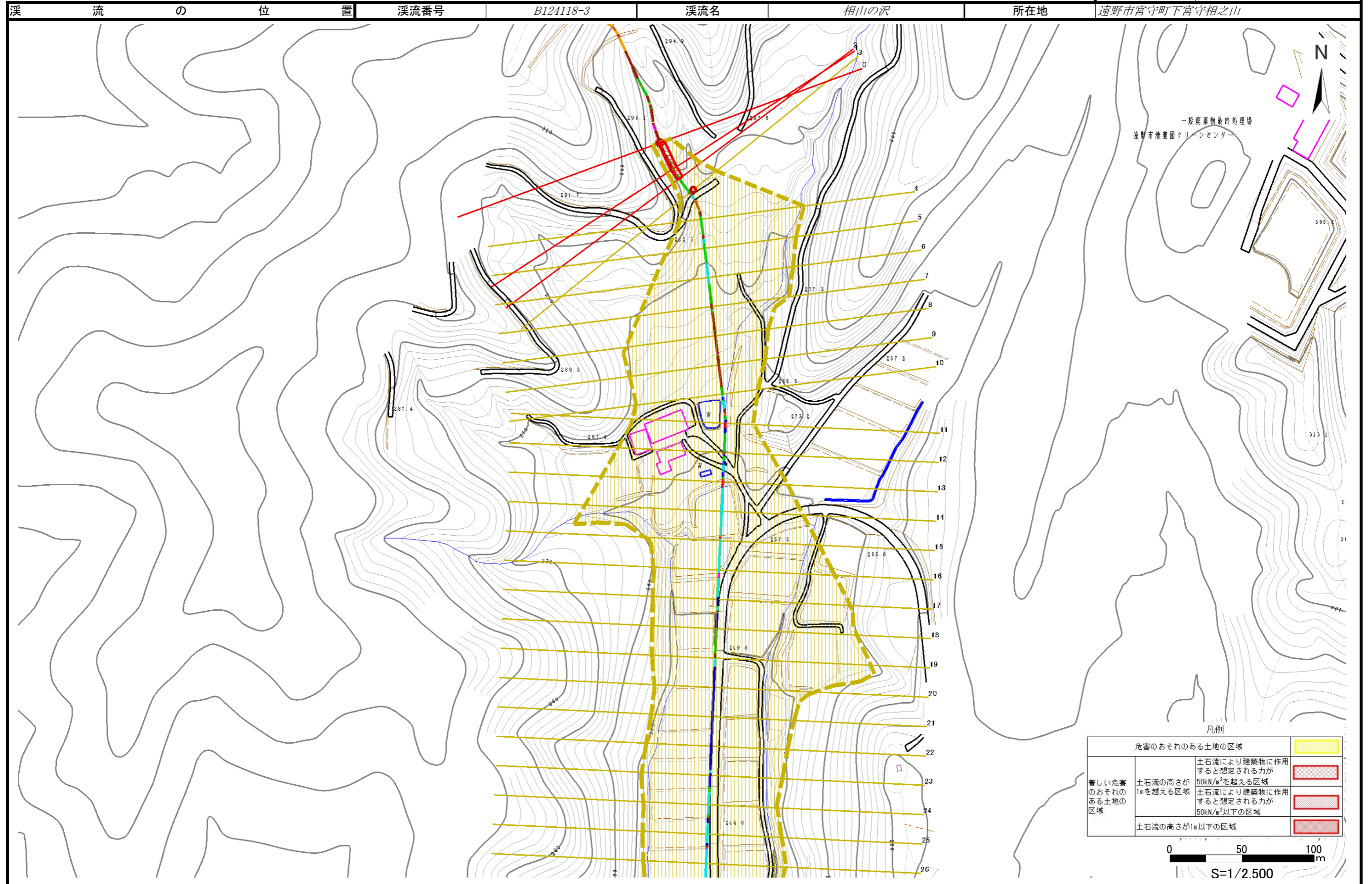
概況図(S=1:25,000)



# 土石流区域調査

様式3-1 危害のおそれのある土地、著しい危害のおそれのある土地の設定図(1/3)

調査年度 平成24年度

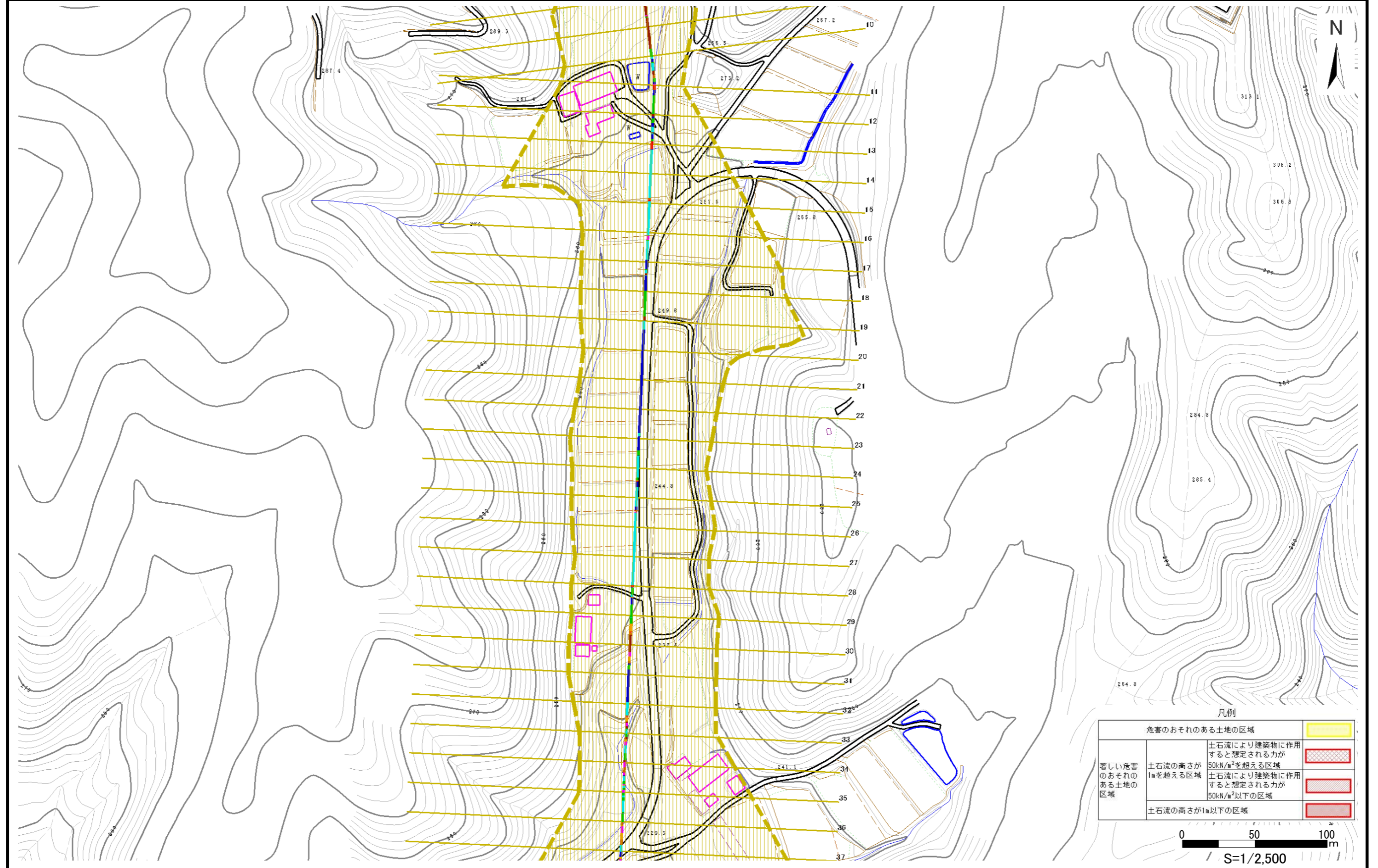


# 土石流区域調査

様式3-1 危害のおそれのある土地、著しい危害のおそれのある土地の設定図(2/3)

調査年度 平成24年度

溪流の位置 溪流番号 B124118-3 溪流名 相山の沢 所在地 遠野市宮守町下宮守相之山



凡例

危害のおそれのある土地の区域		
著しい危害のおそれのある土地の区域	土石流により建築物に作用すると想定される力が50kN/m <sup>2</sup> を超える区域	
	土石流の高さが1mを超える区域	
	土石流の高さが1m以下の区域	

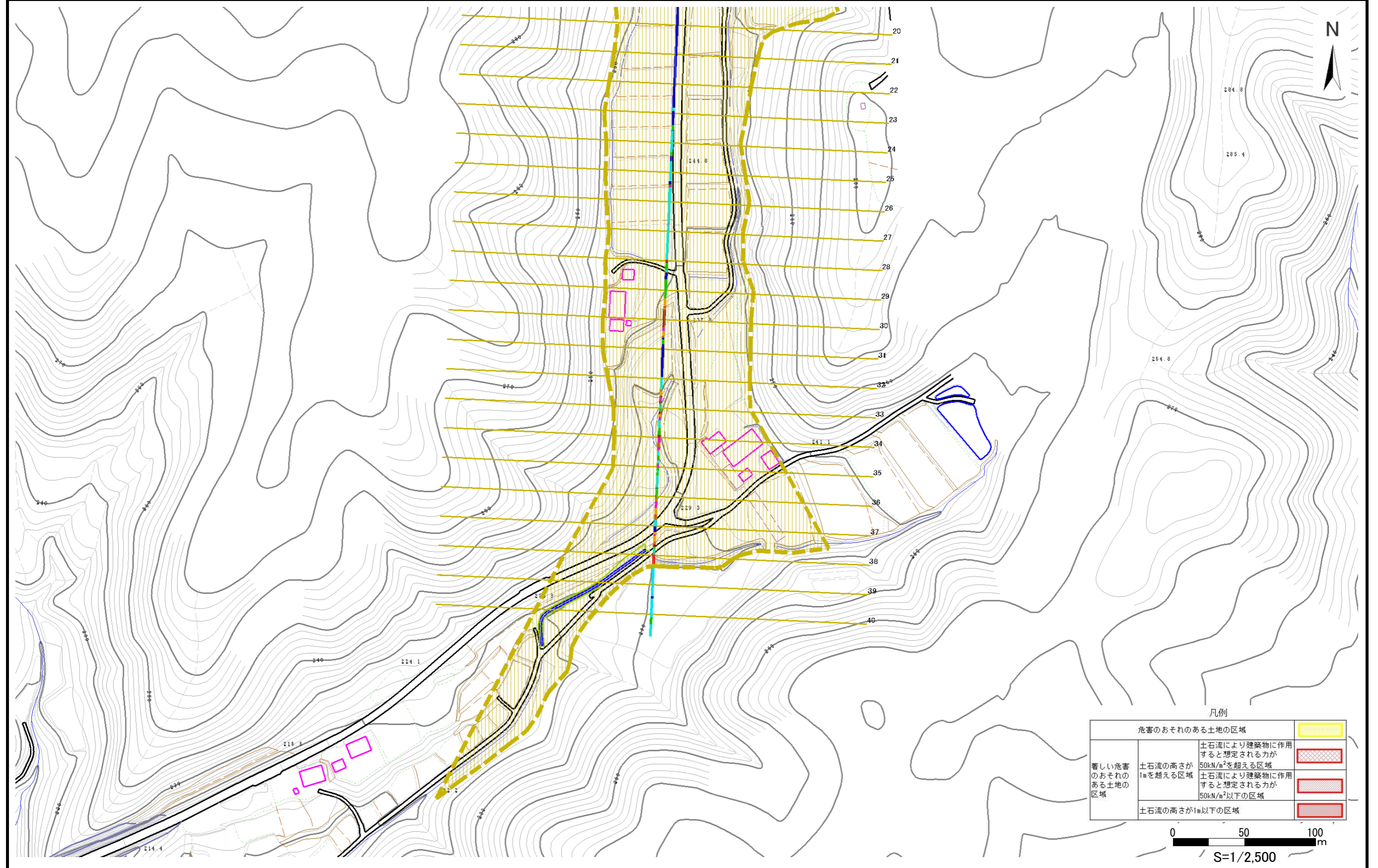
0 50 100 m  
S=1/2,500

# 土石流区域調査

様式3-1 危害のおそれのある土地、著しい危害のおそれのある土地の設定図(3/3)

調査年度 平成24年度

溪流の位置 溪流番号 B124118-3 溪流名 相山の沢 所在地 遠野市宮守町下宮守相之山



## 土石流区域調査書

様式3-2 建築物に作用すると想定される衝撃に関する事項

調査年度	平成24年度
所在地	遠野市宮守町下宮守相之山

溪流の位置	溪流番号	B124118-3	溪流名	相山の沢	所在地	遠野市宮守町下宮守相之山
-------	------	-----------	-----	------	-----	--------------

横断測線番号	土石流の高さh(m)	土石流の流体力Fd(kN/m <sup>2</sup> )	建築物の耐力P2(kN/m2)	横断測線番号	土石流の高さh(m)	土石流の流体力Fd(kN/m <sup>2</sup> )	建築物の耐力P2(kN/m2)
No.0	0.61	29.46	11.52	No.27	0.28	1.07	23.43
No.1	0.62	27.68	11.29	No.28	0.28	1.03	22.97
No.2	0.47	16.37	14.64	No.29	0.27	1.15	24.27
No.3	0.24	5.26	27.35	No.30	0.23	1.56	27.96
No.4	0.21	3.36	31.10	No.31	0.22	1.78	29.80
No.5	0.20	2.37	32.66	No.32	0.22	1.76	29.62
No.6	0.19	2.17	32.83	No.33	0.21	1.88	30.64
No.7	0.19	2.00	32.89	No.34	0.22	1.69	29.10
No.8	0.19	1.94	32.89	No.35	0.22	1.77	29.75
No.9	0.19	1.87	32.88	No.36	0.22	1.76	29.67
No.10	0.19	1.90	33.14	No.37	0.29	0.98	22.56
No.11	0.41	4.33	16.39	No.38	0.27	1.11	23.83
No.12	0.25	1.76	25.82	No.39	0.68	0.15	10.52
No.13	0.24	1.86	26.48	No.40	0.00	0.00	0.00
No.14	0.24	1.98	27.26				
No.15	0.24	1.89	26.72				
No.16	0.26	1.58	25.35				
No.17	0.27	1.32	24.44				
No.18	0.26	1.38	24.94				
No.19	0.25	1.53	26.20				
No.20	0.27	1.32	24.42				
No.21	0.28	1.13	23.47				
No.22	0.29	1.01	22.70				
No.23	0.28	1.08	23.45				
No.24	0.28	1.07	23.35				
No.25	0.28	1.05	23.20				
No.26	0.29	1.00	22.63				