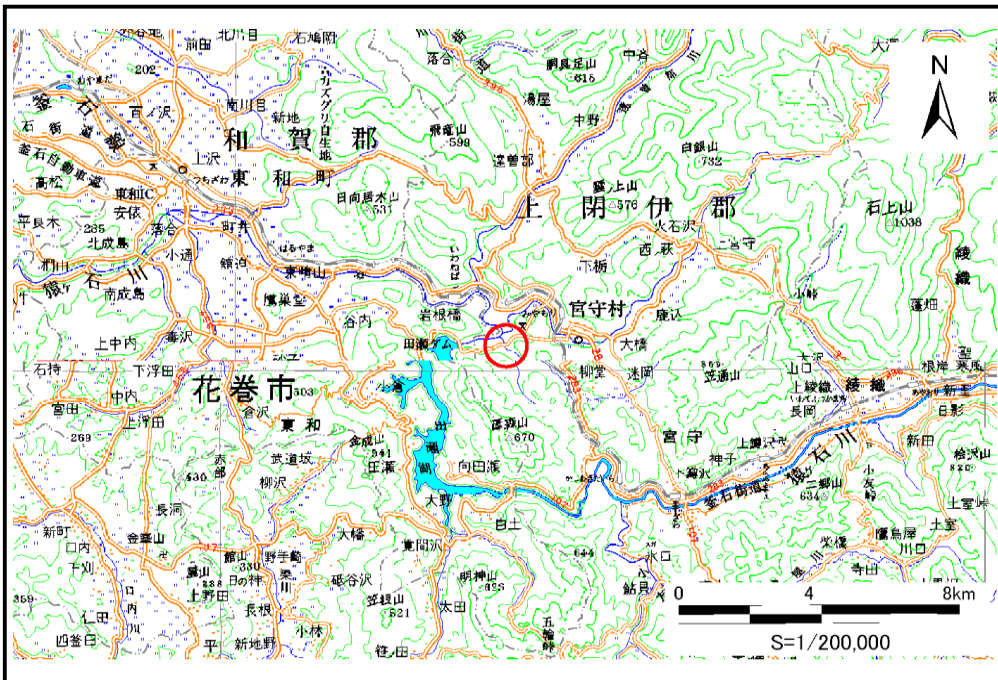


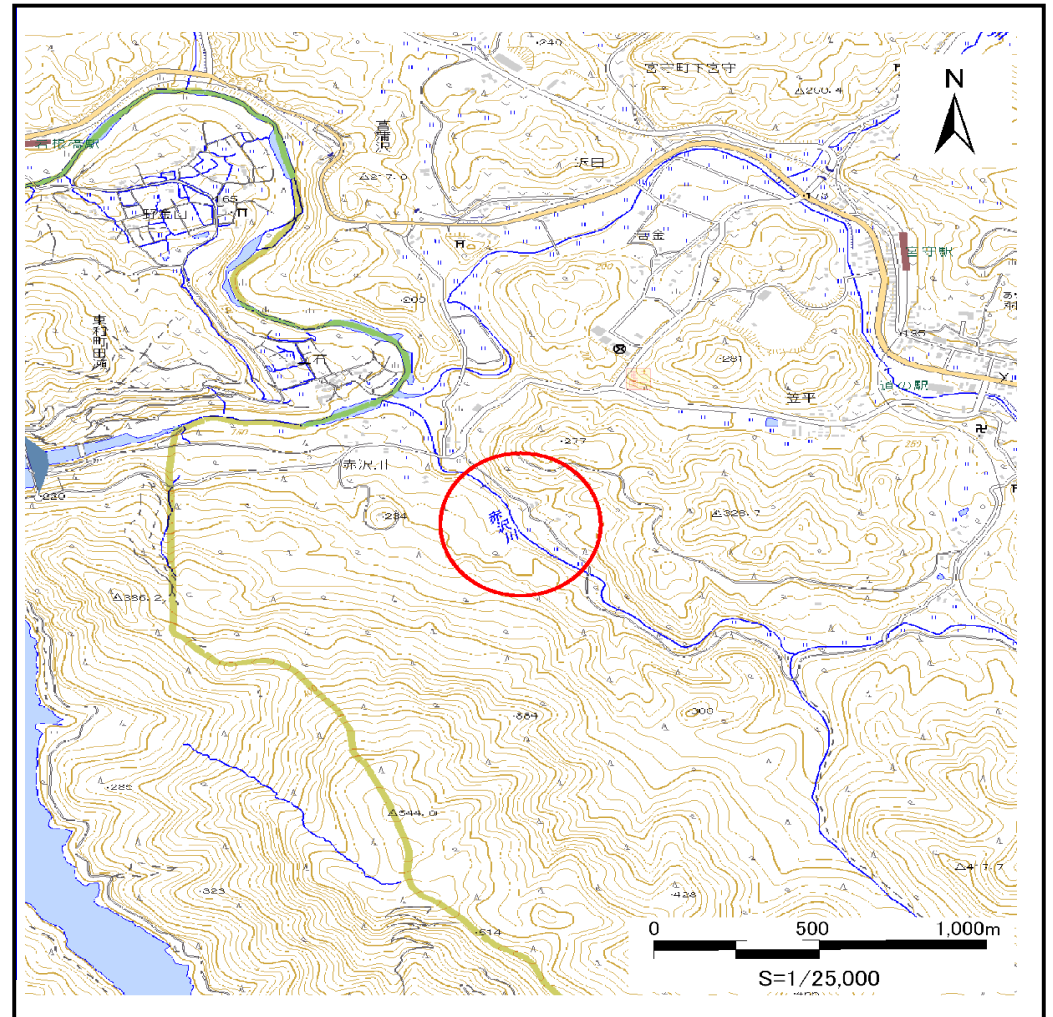
土砂災害防止に関する基礎調査(土石流)

表紙 位置,位置図

自然現象の種類	土石流
溪流番号	B124111
水系名	北上川
河川名	宮守川
溪流名	赤沢
所在地	遠野市宮守町下宮守赤沢
調査機関	県南広域振興局遠野土木センター



位置図(S=1:200,000)



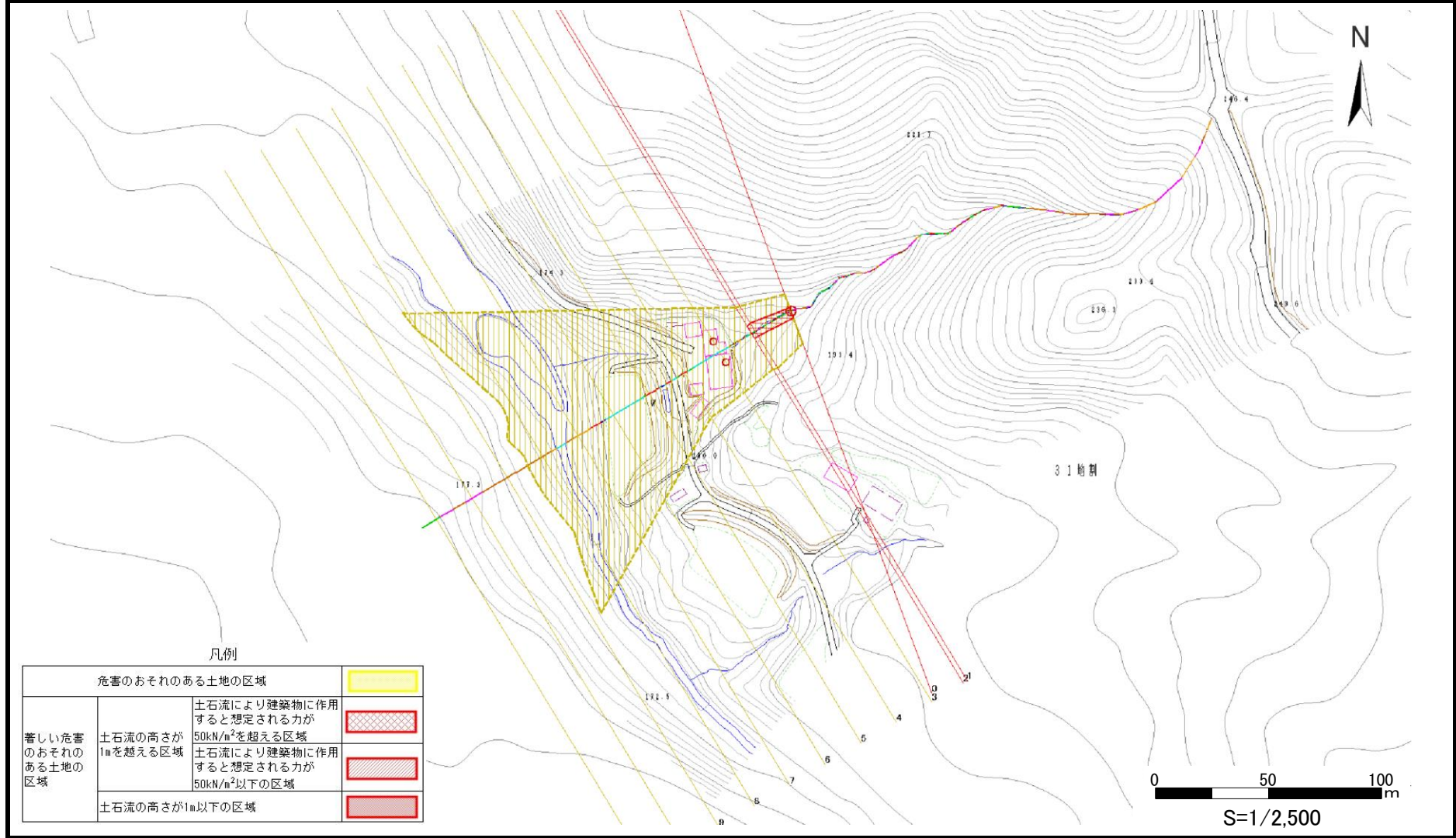
概況図(S=1:25,000)

土石流区域調査書

様式3-1 危害のおそれのある土地、著しい危害のおそれのある土地の設定図

調査年度	平成24年度
所在地	遠野市宮守町下宮守赤沢

溪流の位置	溪流番号	B124111	溪流名	赤沢	所在地	遠野市宮守町下宮守赤沢
-------	------	---------	-----	----	-----	-------------



凡例

危害のおそれのある土地の区域		
著しい危害のおそれのある土地の区域	土石流の高さが1mを越える区域	土石流により建築物に作用すると想定される力が50kN/m ² を超える区域
		土石流により建築物に作用すると想定される力が50kN/m ² 以下の区域
	土石流の高さが1m以下の区域	

土 石 流 区 域 調 書

様式3-2 建築物に作用すると想定される衝撃に関する事項

調査年度 平成24年度

溪 流 の 位 置	溪流番号	B124111	溪流名	赤沢	所在地	遠野市宮守町下宮守赤沢
-----------	------	---------	-----	----	-----	-------------

横断測線番号	土石流の高さh(m)	土石流の流体力Fd(kN/m ²)	建築物の耐力P2(kN/m ²)	横断測線番号	土石流の高さh(m)	土石流の流体力Fd(kN/m ²)	建築物の耐力P2(kN/m ²)
No.0	0.69	25.61	10.29				
No.1	0.50	14.63	13.63				
No.2	0.50	14.23	13.76				
No.3	0.34	8.00	19.35				
No.4	0.32	6.22	20.71				
No.5	0.31	6.54	21.20				
No.6	0.32	6.13	20.78				
No.7	0.31	6.33	21.09				
No.8	0.31	5.32	21.37				
No.9	0.30	3.09	22.16				
No.10	0.32	1.76	20.55				
No.11	0.42	0.78	15.98				