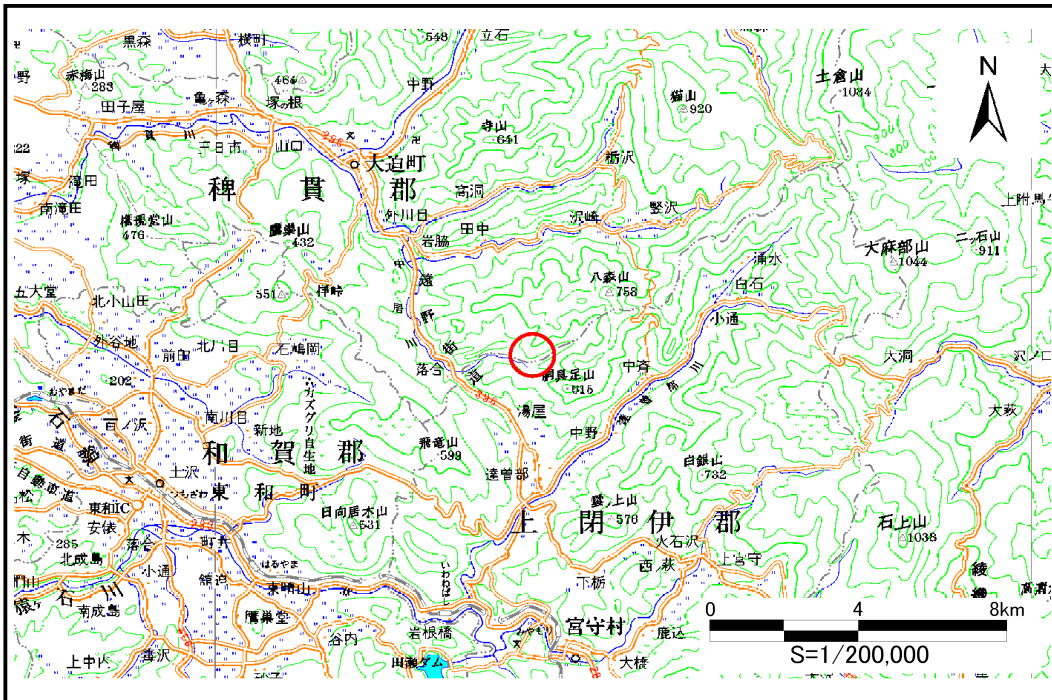


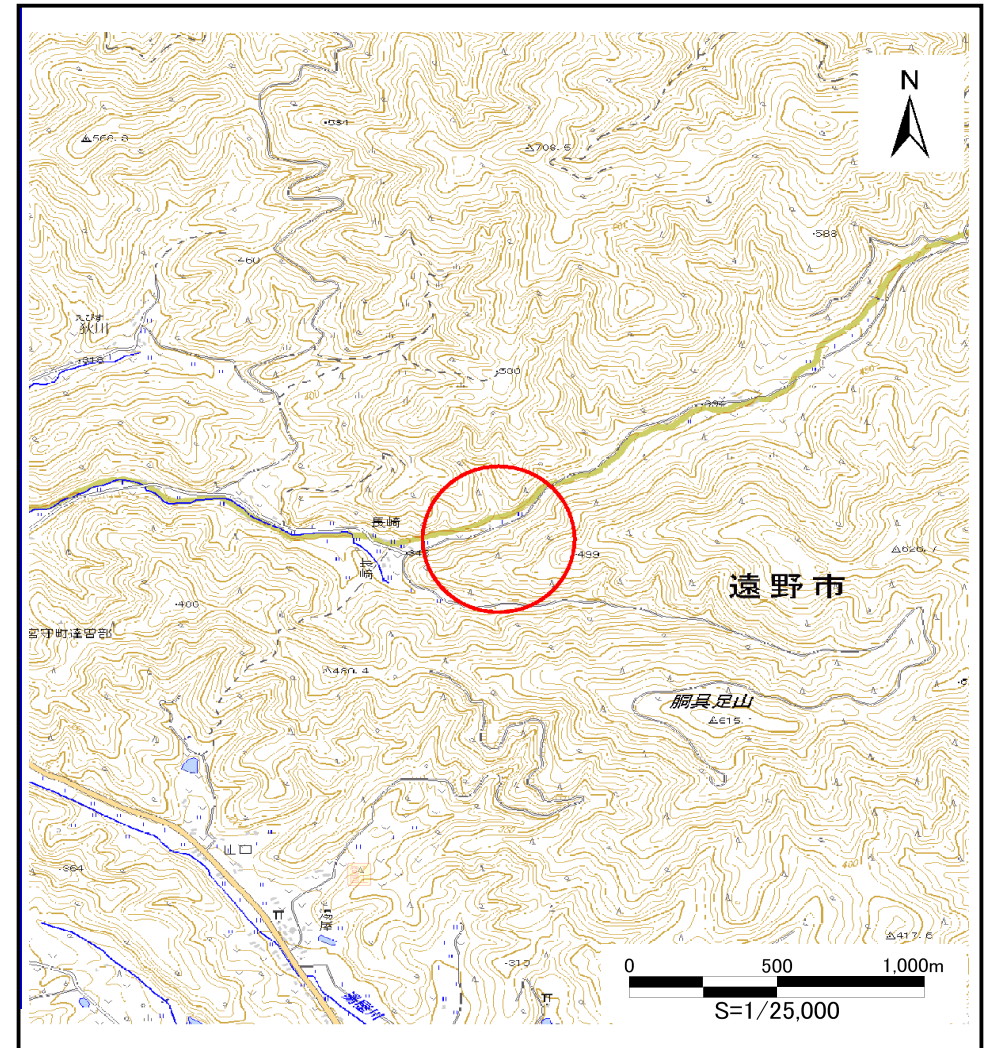
# 土砂災害防止に関する基礎調査(土石流)

表紙 位置,位置図

自然現象の種類	土石流
溪流番号	B124101
水系名	北上川
河川名	中居川
溪流名	長崎の沢(4)
所在地	遠野市宮守町達曾部長崎
調査機関	県南広域振興局遠野土木センター



位置図(S=1:200,000)



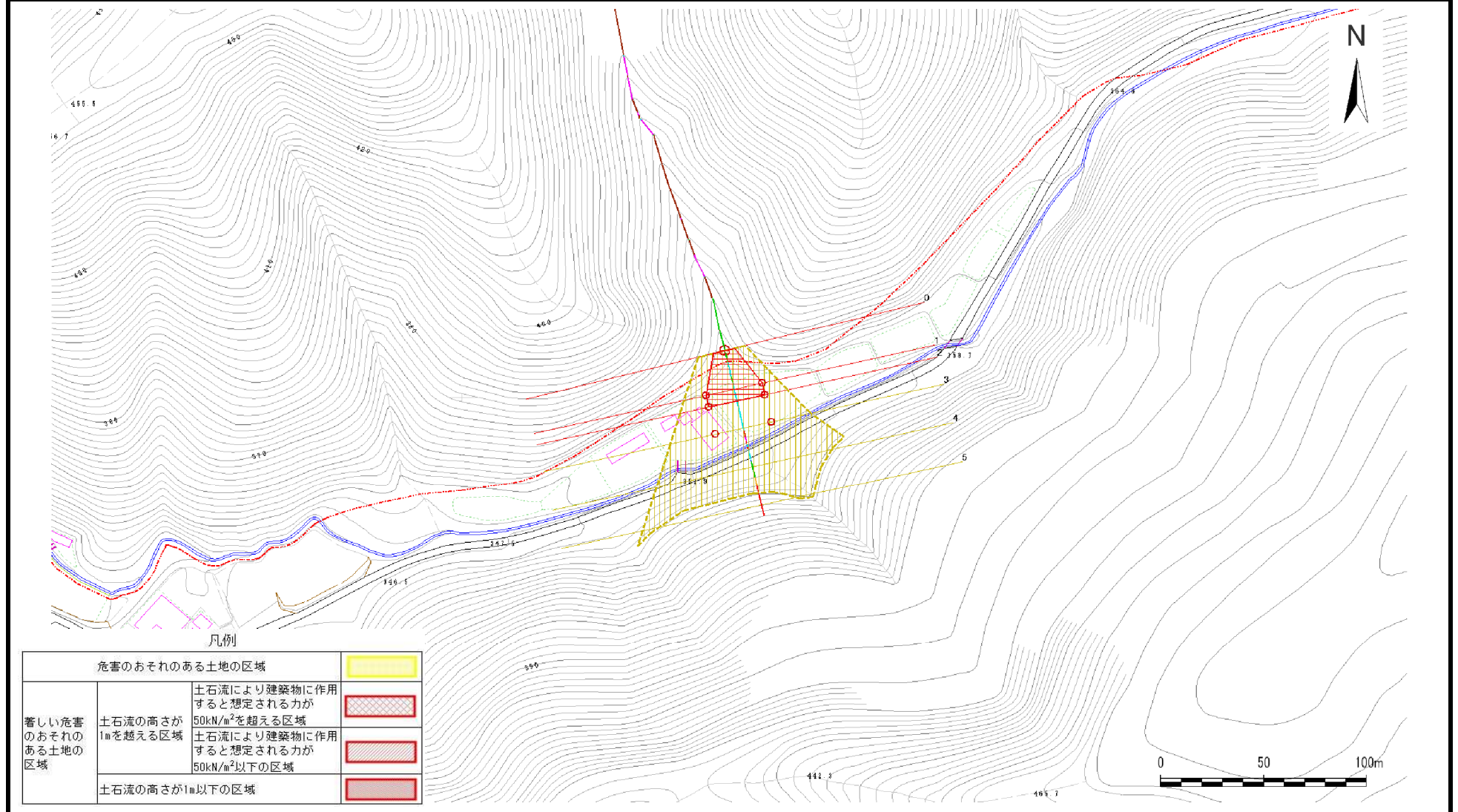
概況図(S=1:25,000)

# 土石流区域調査書

様式3-1 危害のおそれのある土地、著しい危害のおそれのある土地の設定図

調査年度	平成24年度
所在地	遠野市宮守町達首部長崎

溪流の位置	溪流番号	B124101	溪流名	長崎の沢(4)	所在地	遠野市宮守町達首部長崎
-------	------	---------	-----	---------	-----	-------------



凡例		危険のおそれのある土地の区域
著しい危害のおそれのある土地の区域	土石流の高さが1mを超える区域	土石流により建築物に作用すると想定される力が50kN/m <sup>2</sup> を超える区域
		土石流により建築物に作用すると想定される力が50kN/m <sup>2</sup> 以下の区域
	土石流の高さが1m以下の区域	

## 土石流区域調書

様式3-2 建築物に作用すると想定される衝撃に関する事項

調査年度	平成24年度
------	--------

溪流の位置		溪流番号	B124101	溪流名	長崎の沢(4)	所在地	遠野市宮守町達首部長崎
横断測線番号	土石流の高さh(m)	土石流の流体力Fd(kN/m <sup>2</sup> )	建築物の耐力P2(kN/m2)	横断測線番号	土石流の高さh(m)	土石流の流体力Fd(kN/m <sup>2</sup> )	建築物の耐力P2(kN/m2)
No.0	1.10	27.53	7.09				
No.1	0.62	11.98	11.33				
No.2	0.62	11.44	11.38				
No.3	0.61	10.29	11.47				
No.4	0.61	8.71	11.51				
No.5	0.70	3.74	10.22				