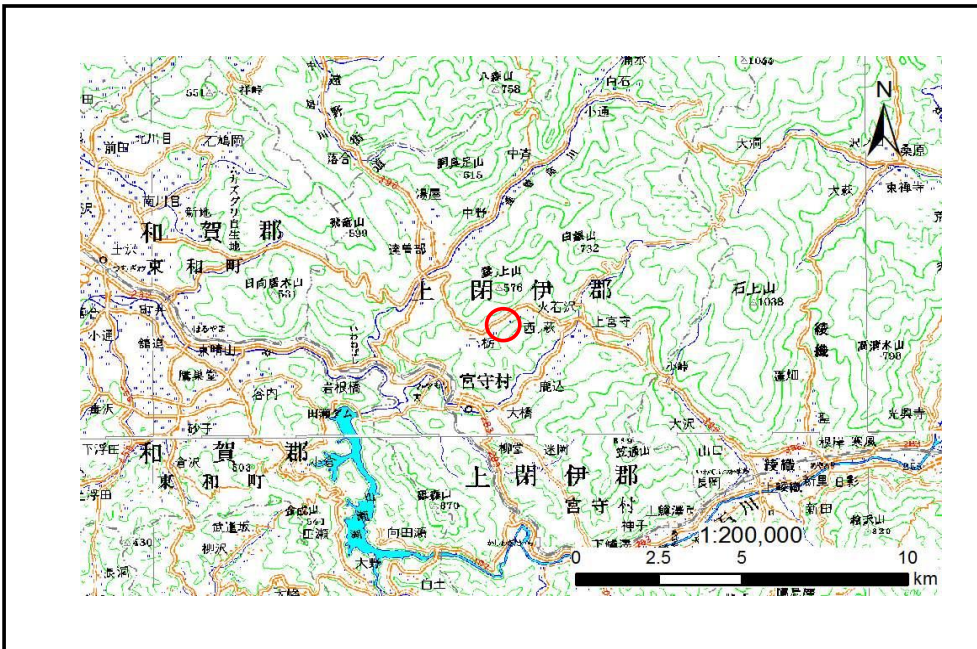


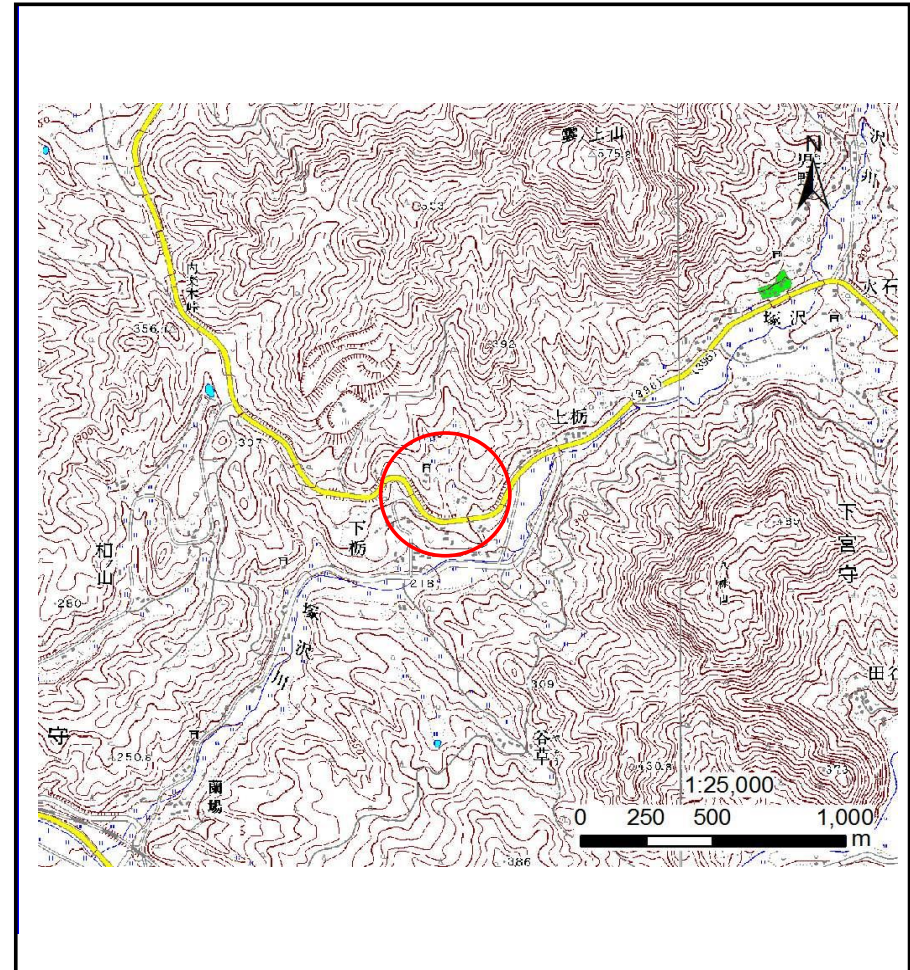
# 土砂災害防止に関する基礎調査(土石流)

表紙 位置位置図

自然現象の種類	土石流
溪流番号	A124105
水系名	北上川
河川名	宮守川
溪流名	下栃の沢
所在地	遠野市宮守町下宮守下栃
調査機関	県南広域振興局土木部 遠野土木センター



位置図(S=1:200,000)



概況図(S=1:25,000)



# 土石流区域調査

様式3-1 危害のおそれのある土地、著しい危害のおそれのある土地の設定図(全体)

調査年度

平成23年度

溪流の位置

溪流番号

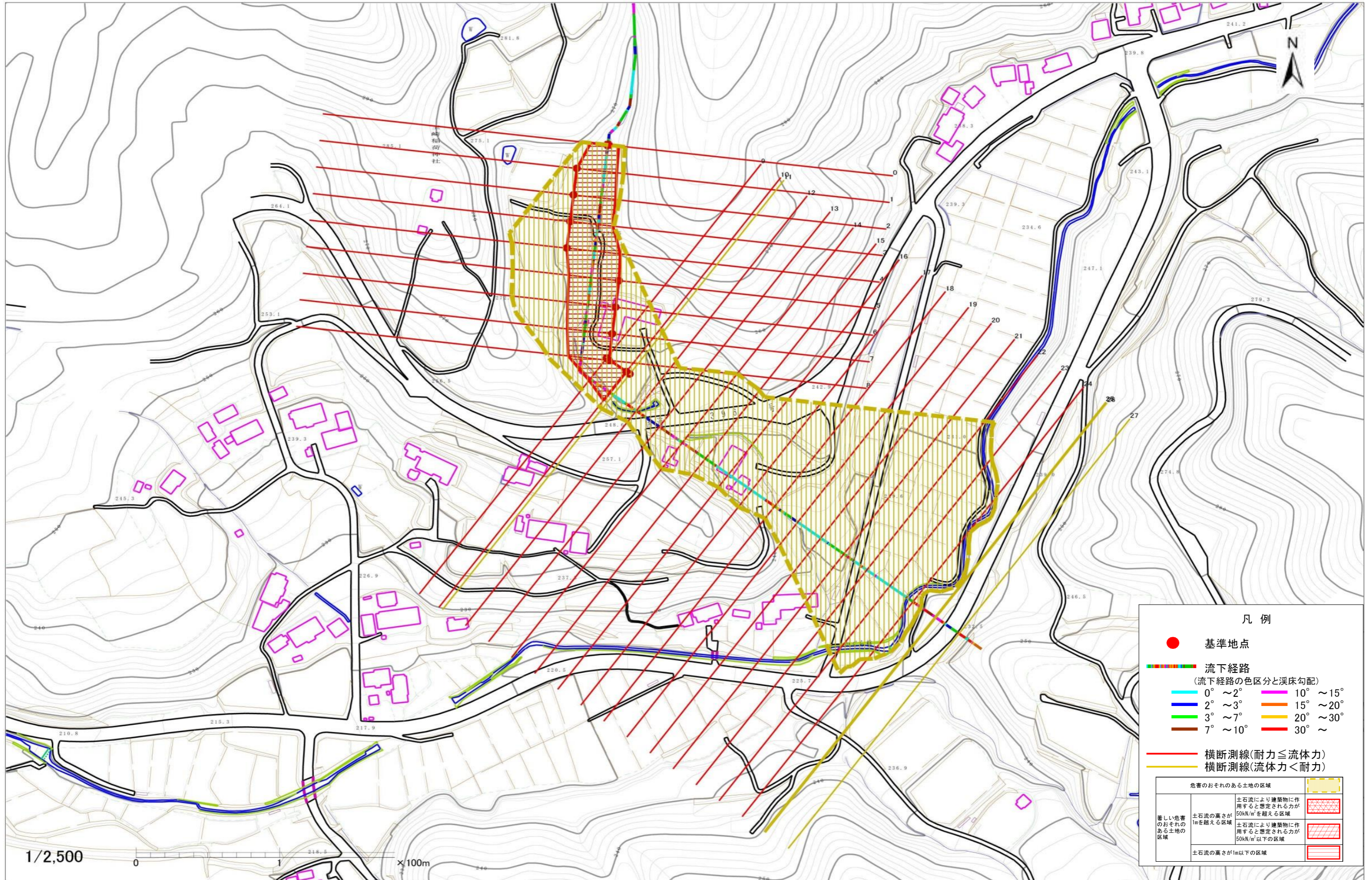
A124105

溪流名

下板の沢

所在地

遠野市宮守町下宮守下板



凡例

- 基準地点
- 流下経路  
(流下経路の色区分と渓床勾配)
  - 0° ~ 2°
  - 2° ~ 3°
  - 3° ~ 7°
  - 7° ~ 10°
  - 10° ~ 15°
  - 15° ~ 20°
  - 20° ~ 30°
  - 30° ~
- 横断測線(耐力 ≤ 流体力)
- 横断測線(流体力 < 耐力)

危害のおそれのある土地の区域		凡例
著しい危害のおそれのある土地の区域	土石流により建築物に作用すると想定される力が50kN/m <sup>2</sup> を超える区域	[Red cross-hatch pattern]
	土石流の高さが1mを超える区域	[Red diagonal lines]
	土石流により建築物に作用すると想定される力が50kN/m <sup>2</sup> 以下の区域	[Red horizontal lines]
土石流の高さが1m以下の区域		[Red vertical lines]



# 土石流区域調査

様式3-2 建築物に作用すると想定される衝撃に関する事項

調査年度 平成23年度

溪流の位置	溪流番号	A124105	溪流名	下板の沢	所在地	遠野市宮守町下宮守下板	
横断測線番号	土石流の高さh(m)	土石流の流体力Fd(kN/m <sup>2</sup> )	建築物の耐力P2(kN/m <sup>2</sup> )	横断測線番号	土石流の高さh(m)	土石流の流体力Fd(kN/m <sup>2</sup> )	建築物の耐力P2(kN/m <sup>2</sup> )
No.0	1.29	21.30	6.33	No.27	1.21	3.54	6.61
No.1	0.86	10.86	8.59				
No.2	0.87	10.55	8.57				
No.3	0.87	10.26	8.55				
No.4	0.87	9.89	8.52				
No.5	0.87	9.67	8.50				
No.6	0.87	9.86	8.56				
No.7	0.88	9.42	8.47				
No.8	0.87	9.63	8.55				
No.9	0.88	8.97	8.42				
No.10	0.89	8.42	8.34				
No.11	0.90	8.09	8.29				
No.12	1.64	25.88	5.41				
No.13	0.92	8.45	8.16				
No.14	1.58	19.50	5.55				
No.15	0.86	9.70	8.63				
No.16	0.88	9.29	8.48				
No.17	0.92	8.40	8.14				
No.18	1.41	19.05	5.97				
No.19	1.18	15.20	6.76				
No.20	0.85	9.78	8.66				
No.21	0.84	10.15	8.79				
No.22	0.89	9.10	8.41				
No.23	0.82	10.64	8.96				
No.24	0.86	9.73	8.64				
No.25	1.06	5.01	7.28				