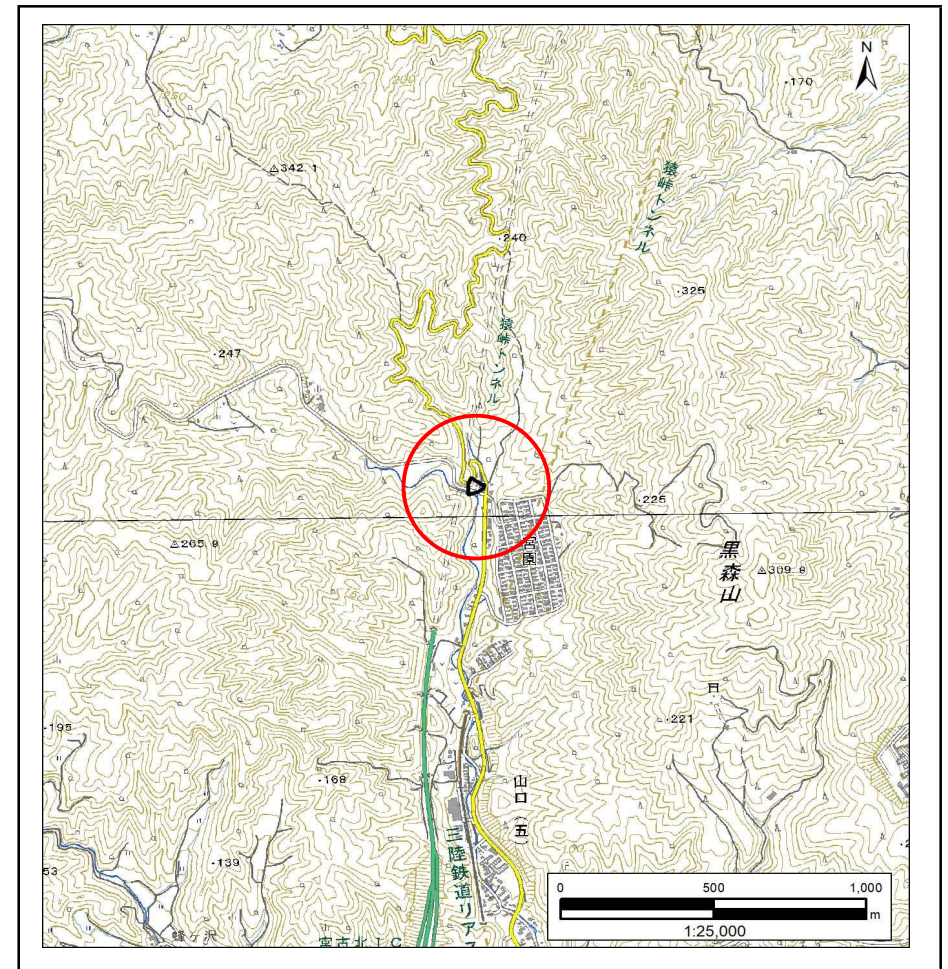


土砂災害防止に関する基礎調査(急傾斜地の崩壊)

表紙 概況、位置図

自然現象の種類	急傾斜地の崩壊
箇所番号	202N0441
箇所名	宮園E
所在地	宮古市宮園
調査機関	岩手県沿岸広域振興局土木部宮古土木センター



国土地理院の電子地形図20000『盛岡』及び電子地形図25000『田老、宮古』を掲載

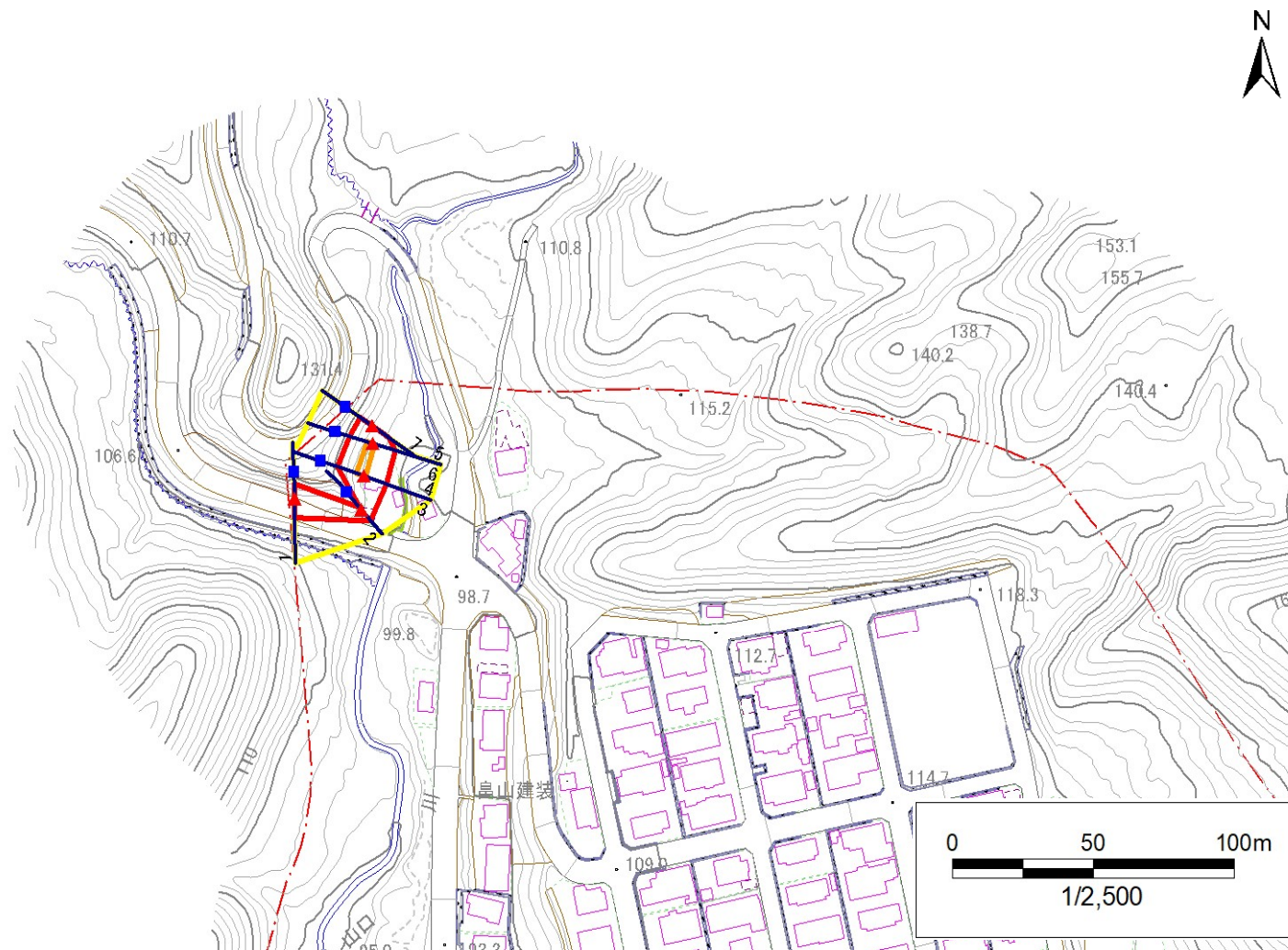
「測量法に基づく国土地理院承認(複製)R6 JHF 87」「本製品を複製する場合には、国土地理院の長の承認を得なければならない。」

急傾斜地の崩壊区域調書

様式3-1 危害のおそれのある土地、著しい危害のおそれのある土地の設定図

調査年度 2023年度

急傾斜地の位置	箇所番号	202N0441	箇所名	宮園E	所在地	宮古市宮園
---------	------	----------	-----	-----	-----	-------



- | | | | | |
|-----------|--|--|--|--|
| 凡例 | ■ 上端 | — 横断測線 | 危害のおそれのある土地の区域 | 土石等の移動による力が100kN/m ² を超える範囲 |
| | ▲ 下端 | | 著しい危害のおそれのある土地の区域 | 土石等の堆積高が3mを超える範囲 |

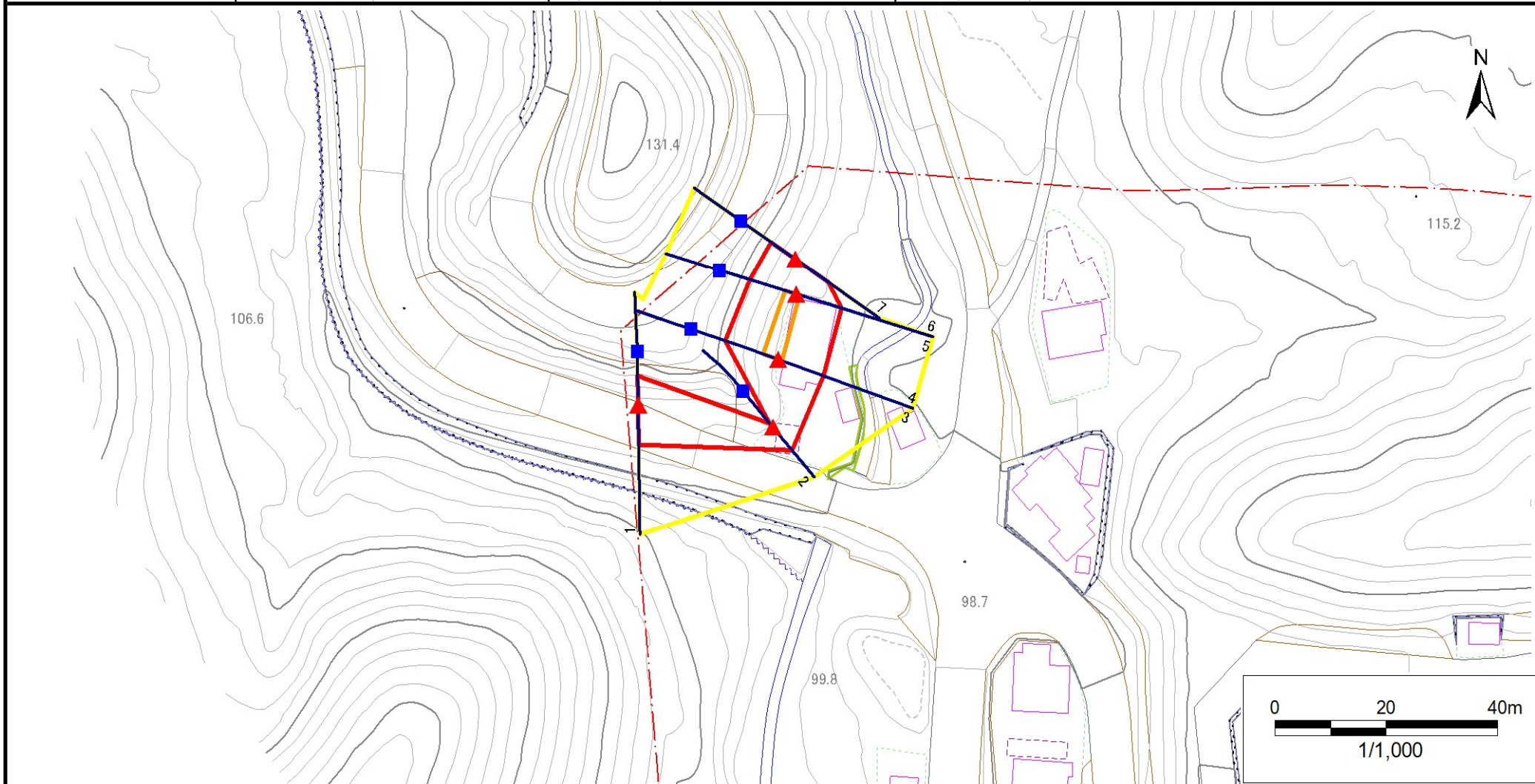
急傾斜地の崩壊区域調査

様式3-1 危害のおそれのある土地、著しい危害のおそれのある土地の設定図

調査年度

2023年度

急傾斜地の位置 箇所番号 202N0441 箇所名 宮園E 所在地 宮古市宮園



- | | | | | |
|-----------|------|--------|---------------------|--|
| 凡例 | ■ 上端 | — 横断測線 | ■ 危害のおそれのある土地の区域 | ■ 土石等の移動による力が100kN/m ² を超える範囲 |
| | ▲ 下端 | | ■ 著しい危害のおそれのある土地の区域 | ■ 土石等の堆積高が3mを超える範囲 |

急傾斜地の崩壊区域調書

様式3-2 建築物に作用すると想定される衝撃に関する事項(1/1)

調査年度 2023年度

急傾斜地の位置		箇所番号 202N0441			箇所名 宮園E		所在地 宮古市宮園									
横断 測線 番号	急傾斜地の下端に隣接する土地								急傾斜地内							
	土石等の移動の高さと力の大きさ				土石等の堆積高さとの大きさ				土石等の移動の高さと力の大きさ				土石等の堆積高さとの大きさ			
	区分	高さ (m)	下端からの距離 (m)	力の大きさ (kN/m ²)	区分	下端からの水平 距離(m)	高さ (m)	力の大きさ (kN/m ²)	区分	高さ (m)	上端からの比高 (m)	力の大きさ (kN/m ²)	区分	上端からの比高 (m)	高さ (m)	力の大きさ (kN/m ²)
1	100kN/m ² を超える	—	— ~ —	—	3mを超える	— ~ —	—	—	100kN/m ² を超える	—	— ~ —	—	3mを超える	— ~ —	—	—
	それ以外	1.00	0.00 ~ 6.73	85.04	それ以外	0.00 ~ 6.73	2.65	13.38	それ以外	1.00	5.00 ~ 11.00	85.04	それ以外	5.00 ~ 11.00	2.65	13.38
2	100kN/m ² を超える	—	— ~ —	—	3mを超える	— ~ —	—	—	100kN/m ² を超える	—	— ~ —	—	3mを超える	— ~ —	—	—
	それ以外	1.00	0.00 ~ 5.20	64.83	それ以外	0.00 ~ 0.00	1.70	8.59	それ以外	1.00	5.00 ~ 5.60	64.83	それ以外	5.00 ~ 5.60	1.70	8.59
3	100kN/m ² を超える	1.00	0.00 ~ 0.75	111.15	3mを超える	— ~ —	—	—	100kN/m ² を超える	1.00	10.53 ~ 12.69	111.15	3mを超える	— ~ —	—	—
	それ以外	1.00	0.75 ~ 8.53	100.00	それ以外	0.00 ~ 8.53	2.19	11.07	それ以外	1.00	5.00 ~ 10.53	100.00	それ以外	5.00 ~ 12.69	2.19	11.07
4	100kN/m ² を超える	1.00	0.00 ~ 0.75	111.15	3mを超える	— ~ —	—	—	100kN/m ² を超える	1.00	10.53 ~ 12.69	111.15	3mを超える	— ~ —	—	—
	それ以外	1.00	0.75 ~ 8.53	100.00	それ以外	0.00 ~ 8.53	2.19	11.07	それ以外	1.00	5.00 ~ 10.53	100.00	それ以外	5.00 ~ 12.69	2.19	11.07
5	100kN/m ² を超える	1.00	0.00 ~ 0.64	109.45	3mを超える	— ~ —	—	—	100kN/m ² を超える	1.00	10.89 ~ 12.69	109.45	3mを超える	— ~ —	—	—
	それ以外	1.00	0.64 ~ 8.42	100.00	それ以外	0.00 ~ 8.42	2.33	11.76	それ以外	1.00	5.00 ~ 10.89	100.00	それ以外	5.00 ~ 12.69	2.33	11.76
6	100kN/m ² を超える	1.00	0.00 ~ 0.63	109.39	3mを超える	— ~ —	—	—	100kN/m ² を超える	1.00	10.88 ~ 12.67	109.39	3mを超える	— ~ —	—	—
	それ以外	1.00	0.63 ~ 8.42	100.00	それ以外	0.00 ~ 8.42	2.32	11.75	それ以外	1.00	5.00 ~ 10.88	100.00	それ以外	5.00 ~ 12.67	2.32	11.75
7	100kN/m ² を超える	—	— ~ —	—	3mを超える	— ~ —	—	—	100kN/m ² を超える	—	— ~ —	—	3mを超える	— ~ —	—	—
	それ以外	1.00	0.00 ~ 7.14	90.69	それ以外	0.00 ~ 0.00	1.78	8.97	それ以外	1.00	5.00 ~ 9.00	90.69	それ以外	5.00 ~ 9.00	1.78	8.97
	100kN/m ² を超える		~		3mを超える	~			100kN/m ² を超える		~		3mを超える	~		
	それ以外		~		それ以外	~			それ以外		~		それ以外	~		
	100kN/m ² を超える		~		3mを超える	~			100kN/m ² を超える		~		3mを超える	~		
	それ以外		~		それ以外	~			それ以外		~		それ以外	~		
	100kN/m ² を超える		~		3mを超える	~			100kN/m ² を超える		~		3mを超える	~		
	それ以外		~		それ以外	~			それ以外		~		それ以外	~		
	100kN/m ² を超える		~		3mを超える	~			100kN/m ² を超える		~		3mを超える	~		
	それ以外		~		それ以外	~			それ以外		~		それ以外	~		
	100kN/m ² を超える		~		3mを超える	~			100kN/m ² を超える		~		3mを超える	~		
	それ以外		~		それ以外	~			それ以外		~		それ以外	~		