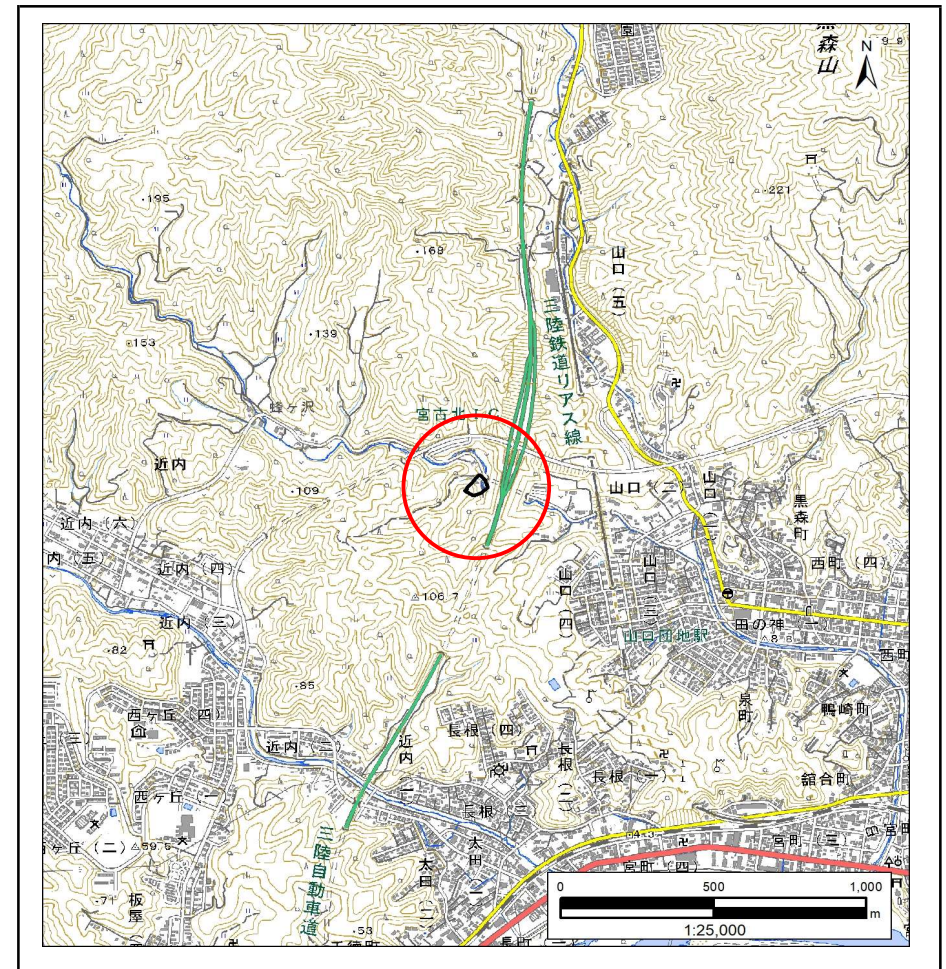


土砂災害防止に関する基礎調査(急傾斜地の崩壊)

表紙 概況、位置図

自然現象の種類	急傾斜地の崩壊
箇所番号	202BN5098-1
箇所名	山口二丁目B
所在地	宮古市山口二丁目
調査機関	岩手県沿岸広域振興局土木部宮古土木センター



国土地理院の電子地形図20000『盛岡』及び電子地形図25000『宮古』を掲載

「測量法に基づく国土地理院承認(複製)R6 JHF 87」「本製品を複製する場合には、国土地理院の長の承認を得なければならない。」

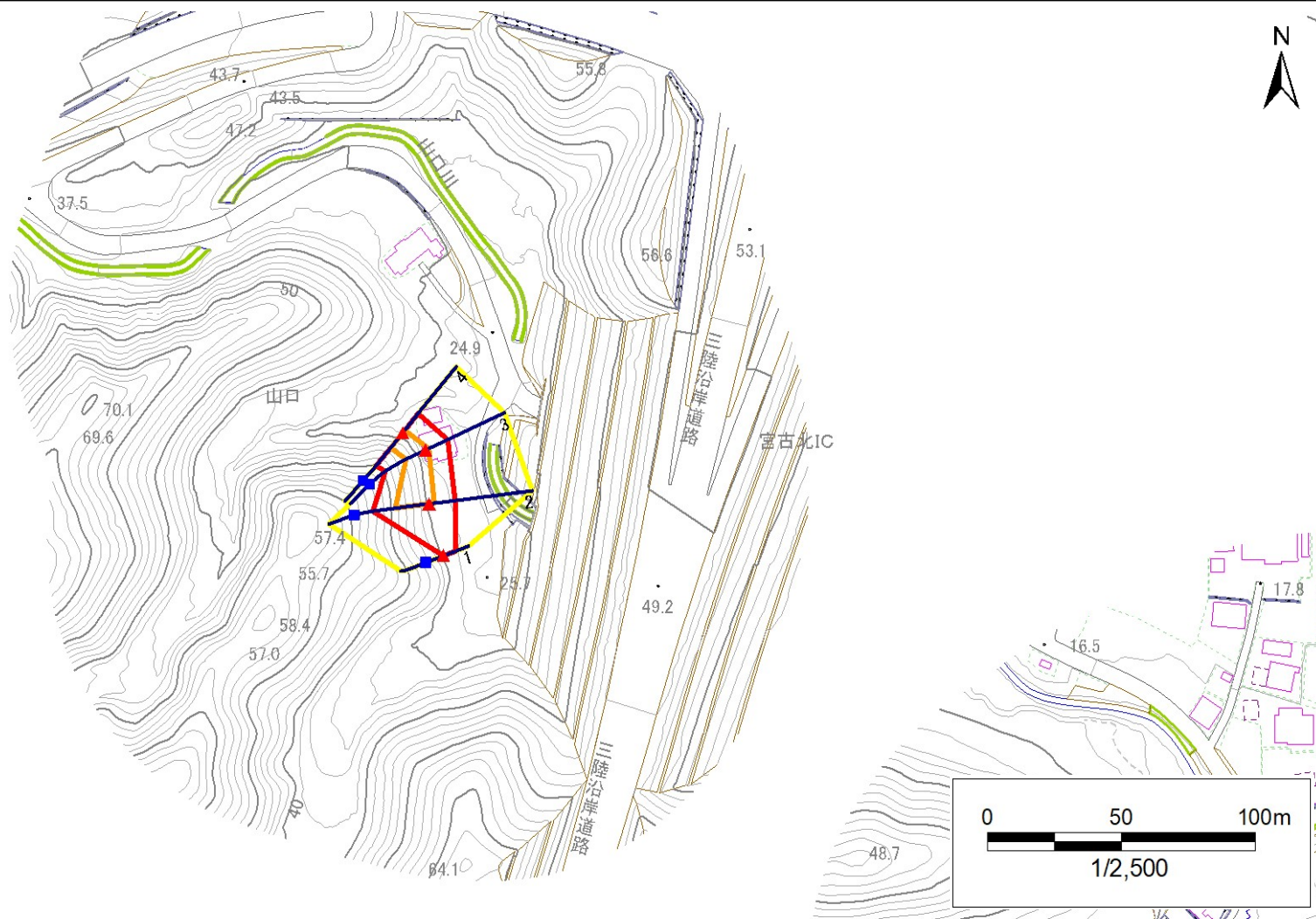
急傾斜地の崩壊区域調書

様式3-1 危害のおそれのある土地、著しい危害のおそれのある土地の設定図

調査年度

2023年度

急傾斜地の位置 箇所番号 202BN5098-1 箇所名 山口二丁目B 所在地 宮古市山口二丁目



- | | | | | |
|-----------|--|--|---|---|
| 凡例 | ■ 上端 | — 横断測線 | 危害のおそれのある土地の区域 | 土石等の移動による力が100kN/m ² を超える範囲 |
| | ▲ 下端 | | 著しい危害のおそれのある土地の区域 | 土石等の堆積高が3mを超える範囲 |

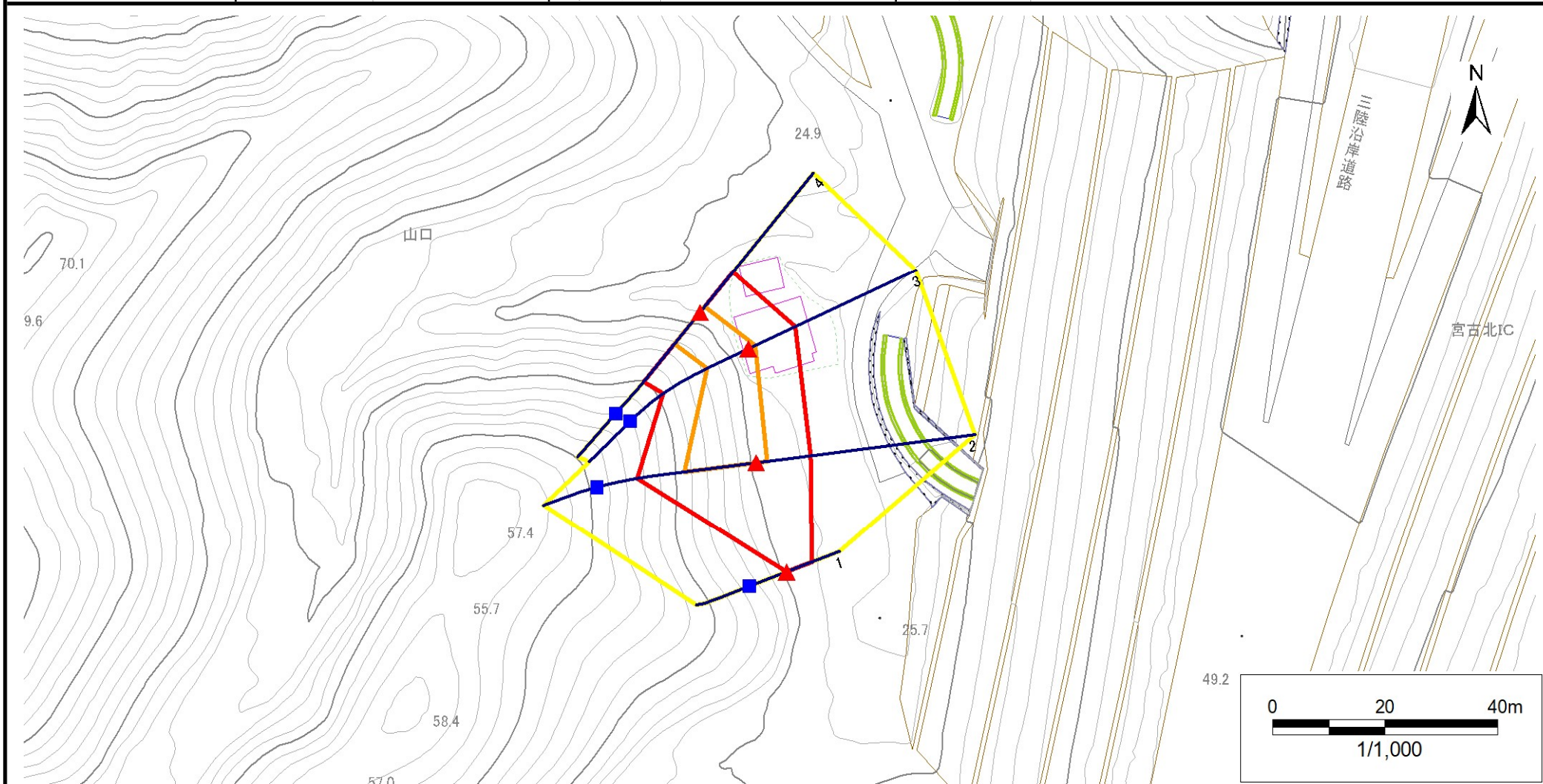
急傾斜地の崩壊区域調書

様式3-1 危害のおそれのある土地、著しい危害のおそれのある土地の設定図

調査年度

2023年度

急傾斜地の位置 箇所番号 202BN5098-1 箇所名 山口二丁目B 所在地 宮古市山口二丁目



- | | | | | |
|-----------|------|--------|---------------------|--|
| 凡例 | ■ 上端 | — 横断測線 | ▭ 危害のおそれのある土地の区域 | ▭ 土石等の移動による力が100kN/m ² を超える範囲 |
| | ▲ 下端 | | ▭ 著しい危害のおそれのある土地の区域 | ▭ 土石等の堆積高が3mを超える範囲 |

急傾斜地の崩壊区域調書

様式3-2 建築物に作用すると想定される衝撃に関する事項(1/1)

調査年度

2023年度

急傾斜地の位置		箇所番号			箇所名				所在地							
		202BN5098-1			山口二丁目B				宮古市山口二丁目							
横断 測線 番号	急傾斜地の下端に隣接する土地								急傾斜地内							
	土石等の移動の高さと力の大きさ				土石等の堆積高さとの大きさ				土石等の移動の高さと力の大きさ				土石等の堆積高さとの大きさ			
	区分	高さ (m)	下端からの距離 (m)	力の大きさ (kN/m ²)	区分	下端からの水平 距離(m)	高さ (m)	力の大きさ (kN/m ²)	区分	高さ (m)	上端からの比高 (m)	力の大きさ (kN/m ²)	区分	上端からの比高 (m)	高さ (m)	力の大きさ (kN/m ²)
1	100kN/m ² を超える	—	— ~ —	—	3mを超える	— ~ —	—	—	100kN/m ² を超える	—	— ~ —	—	3mを超える	— ~ —	—	—
	それ以外	1.00	0.00 ~ 4.77	59.50	それ以外	0.00 ~ 0.00	1.71	8.66	それ以外	1.00	5.00 ~ 5.00	59.50	それ以外	5.00 ~ 5.00	1.71	8.66
2	100kN/m ² を超える	1.00	0.00 ~ 1.98	130.64	3mを超える	— ~ —	—	—	100kN/m ² を超える	1.00	10.80 ~ 19.61	130.64	3mを超える	— ~ —	—	—
	それ以外	1.00	1.98 ~ 9.77	100.00	それ以外	0.00 ~ 9.77	2.26	11.41	それ以外	1.00	5.00 ~ 10.80	100.00	それ以外	5.00 ~ 19.61	2.26	11.41
3	100kN/m ² を超える	1.00	0.00 ~ 1.37	120.72	3mを超える	— ~ —	—	—	100kN/m ² を超える	1.00	10.97 ~ 16.31	120.72	3mを超える	— ~ —	—	—
	それ以外	1.00	1.37 ~ 9.15	100.00	それ以外	0.00 ~ 9.15	2.23	11.27	それ以外	1.00	5.00 ~ 10.97	100.00	それ以外	5.00 ~ 16.31	2.23	11.27
4	100kN/m ² を超える	1.00	0.00 ~ 1.31	119.92	3mを超える	— ~ —	—	—	100kN/m ² を超える	1.00	10.80 ~ 15.59	119.92	3mを超える	— ~ —	—	—
	それ以外	1.00	1.31 ~ 9.10	100.00	それ以外	0.00 ~ 9.10	2.26	11.42	それ以外	1.00	5.00 ~ 10.80	100.00	それ以外	5.00 ~ 15.59	2.26	11.42
	100kN/m ² を超える		~		3mを超える	~			100kN/m ² を超える		~		3mを超える	~		
	それ以外		~		それ以外	~			それ以外		~		それ以外	~		
	100kN/m ² を超える		~		3mを超える	~			100kN/m ² を超える		~		3mを超える	~		
	それ以外		~		それ以外	~			それ以外		~		それ以外	~		
	100kN/m ² を超える		~		3mを超える	~			100kN/m ² を超える		~		3mを超える	~		
	それ以外		~		それ以外	~			それ以外		~		それ以外	~		
	100kN/m ² を超える		~		3mを超える	~			100kN/m ² を超える		~		3mを超える	~		
	それ以外		~		それ以外	~			それ以外		~		それ以外	~		
	100kN/m ² を超える		~		3mを超える	~			100kN/m ² を超える		~		3mを超える	~		
	それ以外		~		それ以外	~			それ以外		~		それ以外	~		
	100kN/m ² を超える		~		3mを超える	~			100kN/m ² を超える		~		3mを超える	~		
	それ以外		~		それ以外	~			それ以外		~		それ以外	~		
	100kN/m ² を超える		~		3mを超える	~			100kN/m ² を超える		~		3mを超える	~		
	それ以外		~		それ以外	~			それ以外		~		それ以外	~		