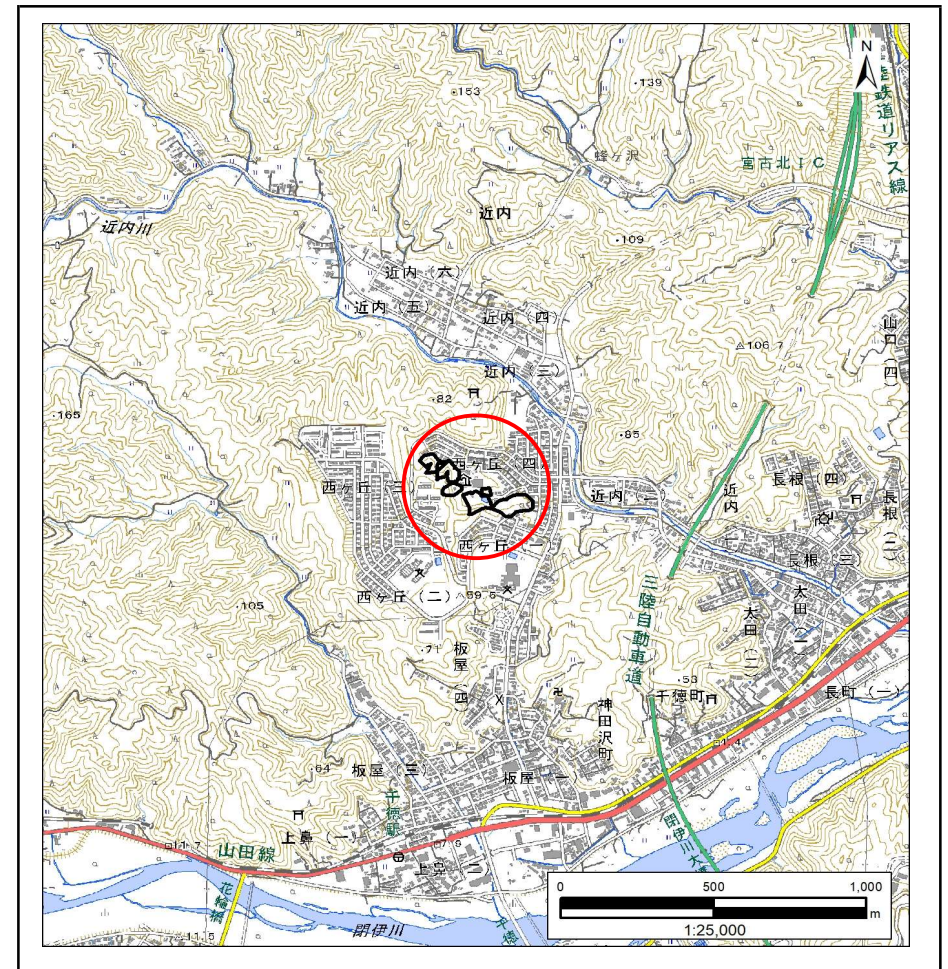


土砂災害防止に関する基礎調査(急傾斜地の崩壊)

表紙 概況、位置図

自然現象の種類	急傾斜地の崩壊
箇所番号	202BN5092
箇所名	西ヶ丘一丁目B
所在地	宮古市西ヶ丘一丁目
調査機関	岩手県沿岸広域振興局土木部宮古土木センター



国土地理院の電子地形図20000『盛岡』及び電子地形図25000『宮古』を掲載

「測量法に基づく国土地理院承認(複製)R6 JHF 87」「本製品を複製する場合には、国土地理院の長の承認を得なければならない。」

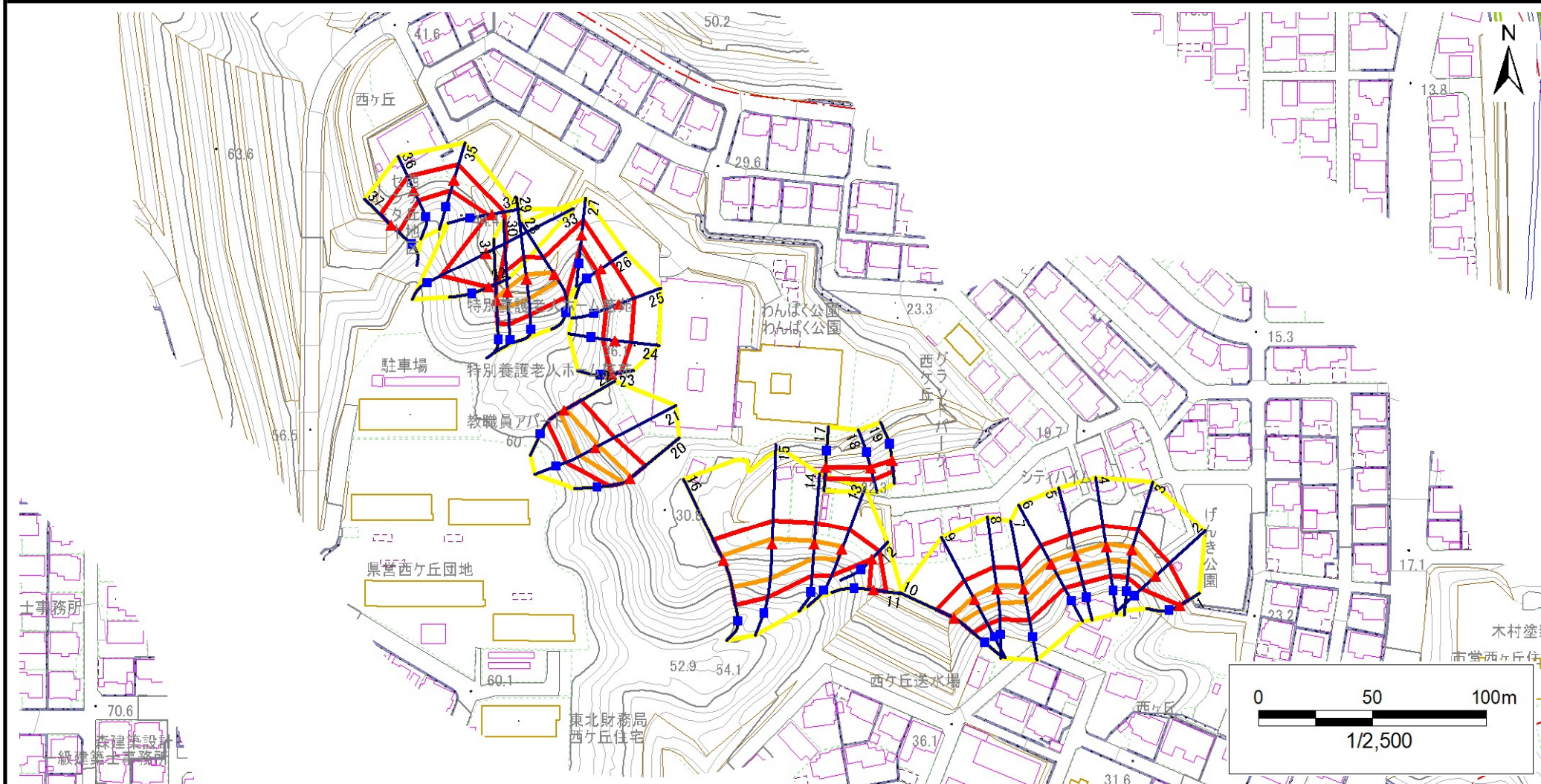
急傾斜地の崩壊区域調書

様式3-1 危害のおそれのある土地、著しい危害のおそれのある土地の設定図

調査年度

2023年度

急傾斜地の位置	箇所番号	202BN5092	箇所名	西ヶ丘一丁目B	所在地	宮古市西ヶ丘一丁目
---------	------	-----------	-----	---------	-----	-----------



- 凡例**
- 上端
 - ▲ 下端
 - 横断測線
 - 危害のおそれのある土地の区域
 - 著しい危害のおそれのある土地の区域
 - 土石等の移動による力が100kN/m²を超える範囲
 - 土石等の堆積高が3mを超える範囲

急傾斜地の崩壊区域調書

様式3-1 危害のおそれのある土地、著しい危害のおそれのある土地の設定図

調査年度

2023年度

急傾斜地の位置

箇所番号

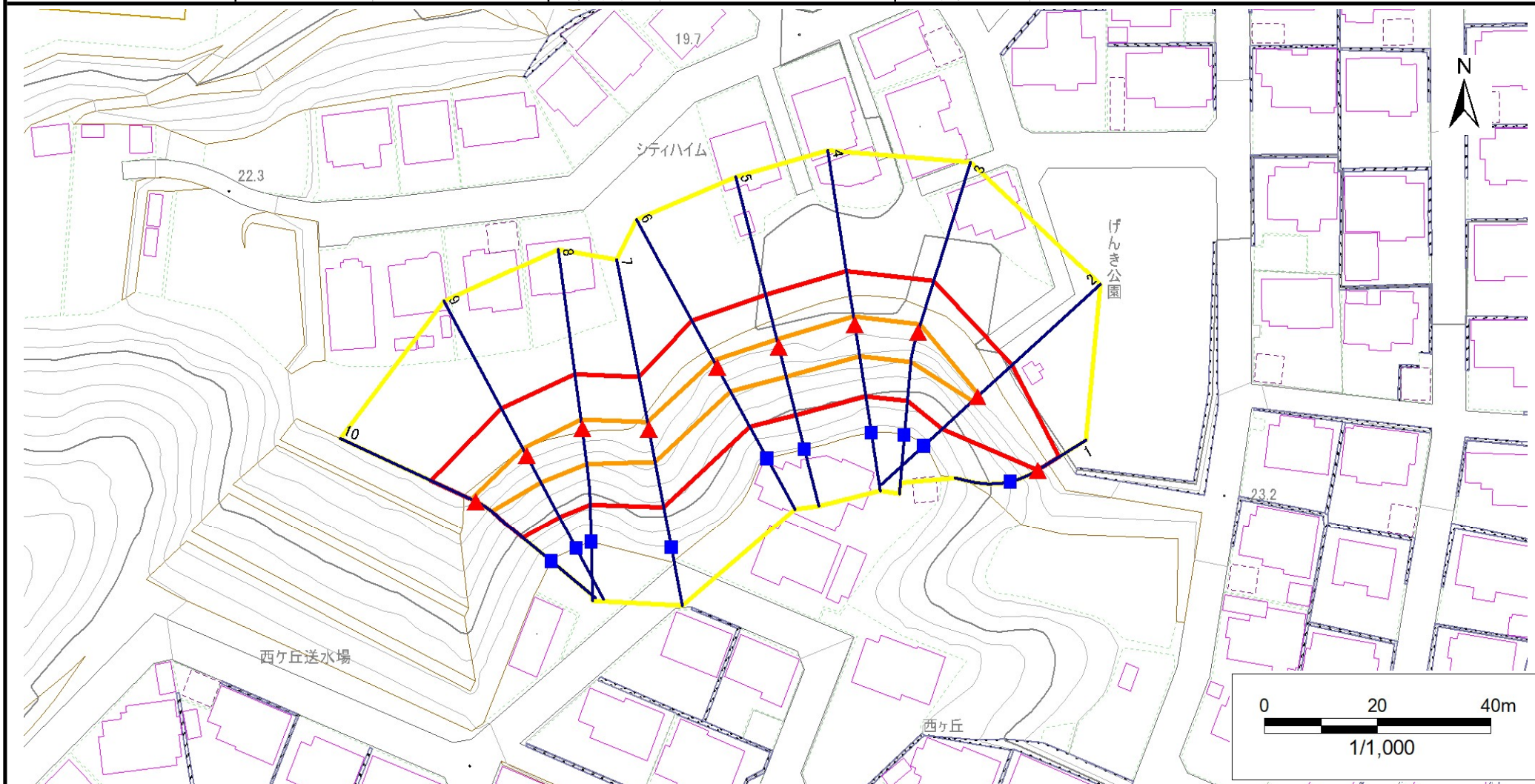
202BN5092

箇所名

西ヶ丘一丁目B

所在地

宮古市西ヶ丘一丁目



凡例

■ 上端
▲ 下端

— 横断測線

黄色の線 危険のおそれのある土地の区域

赤色の線 著しい危害のおそれのある土地の区域

オレンジ色の線 土石等の移動による力が 100kN/m^2 を超える範囲

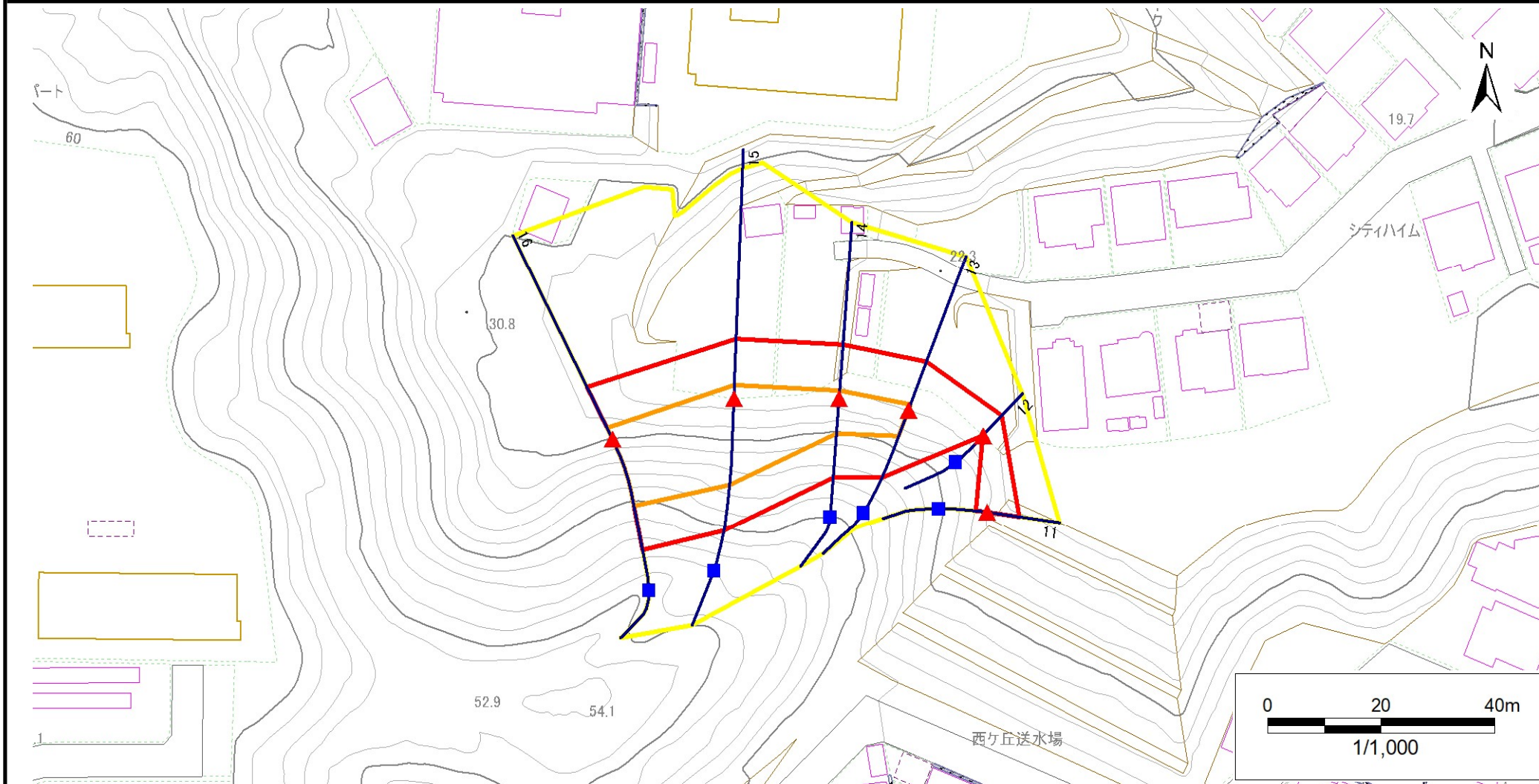
赤色の線 土石等の堆積高が 3m を超える範囲

急傾斜地の崩壊区域調書

様式3-1 危害のおそれのある土地、著しい危害のおそれのある土地の設定図

調査年度 2023年度

急傾斜地の位置	箇所番号	202BN5092	箇所名	西ヶ丘一丁目B	所在地	宮古市西ヶ丘一丁目
---------	------	-----------	-----	---------	-----	-----------



- | | | | | |
|-----------|--|--|--|--|
| 凡例 | ■ 上端 | — 横断測線 | 危害のおそれのある土地の区域 | 土石等の移動による力が100kN/m ² を超える範囲 |
| | ▲ 下端 | | 著しい危害のおそれのある土地の区域 | 土石等の堆積高が3mを超える範囲 |

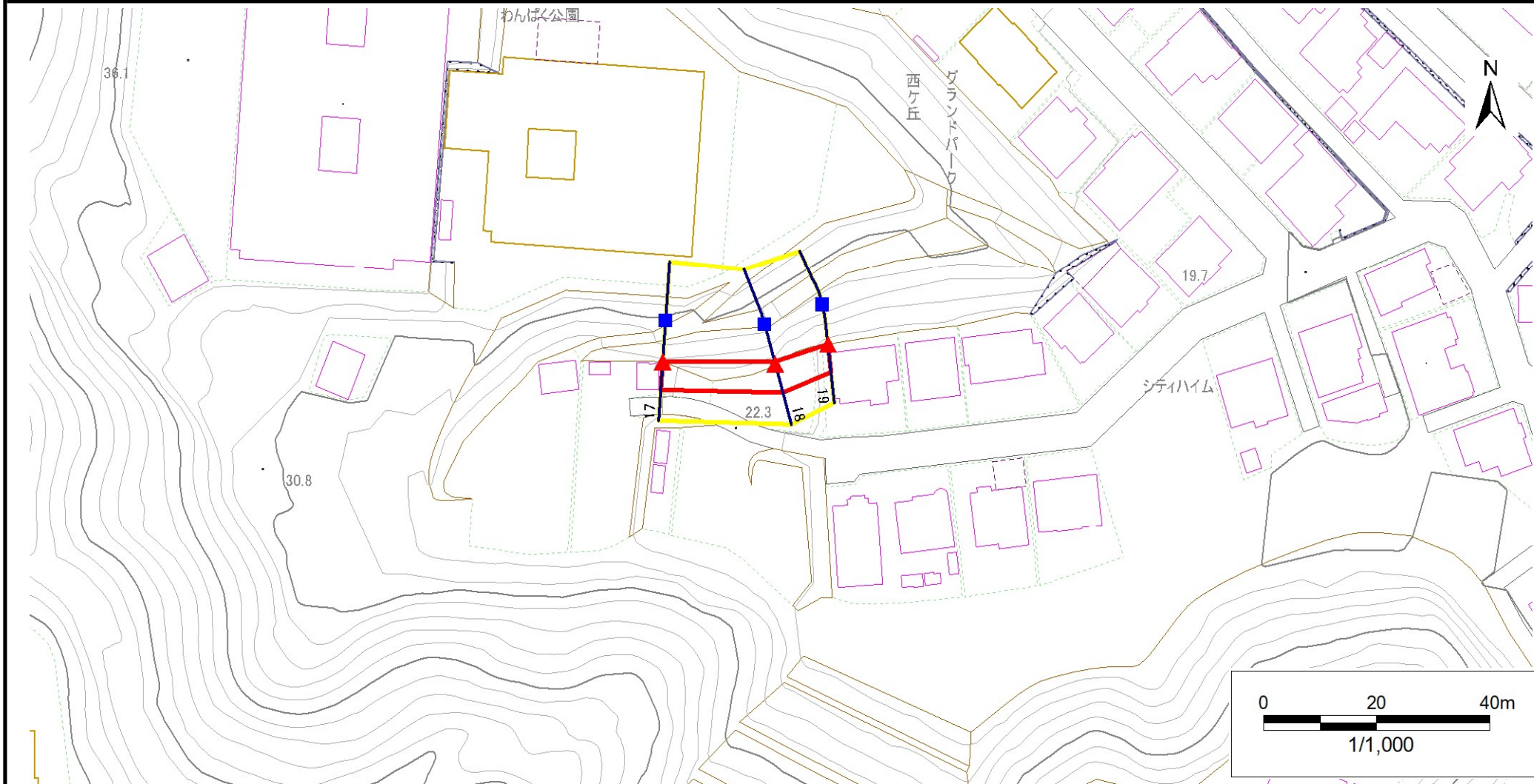
急傾斜地の崩壊区域調査

様式3-1 危害のおそれのある土地、著しい危害のおそれのある土地の設定図

調査年度

2023年度

急傾斜地の位置	箇所番号	202BN5092	箇所名	西ヶ丘一丁目B	所在地	宮古市西ヶ丘一丁目
---------	------	-----------	-----	---------	-----	-----------



- | | | | | |
|-----------|--|--|--|--|
| 凡例 | ■ 上端 | — 横断測線 | 危害のおそれのある土地の区域 | 土石等の移動による力が100kN/m ² を超える範囲 |
| | ▲ 下端 | | 著しい危害のおそれのある土地の区域 | 土石等の堆積高が3mを超える範囲 |

急傾斜地の崩壊区域調書

様式3-1 危害のおそれのある土地、著しい危害のおそれのある土地の設定図

調査年度

2023年度

急傾斜地の位置

箇所番号

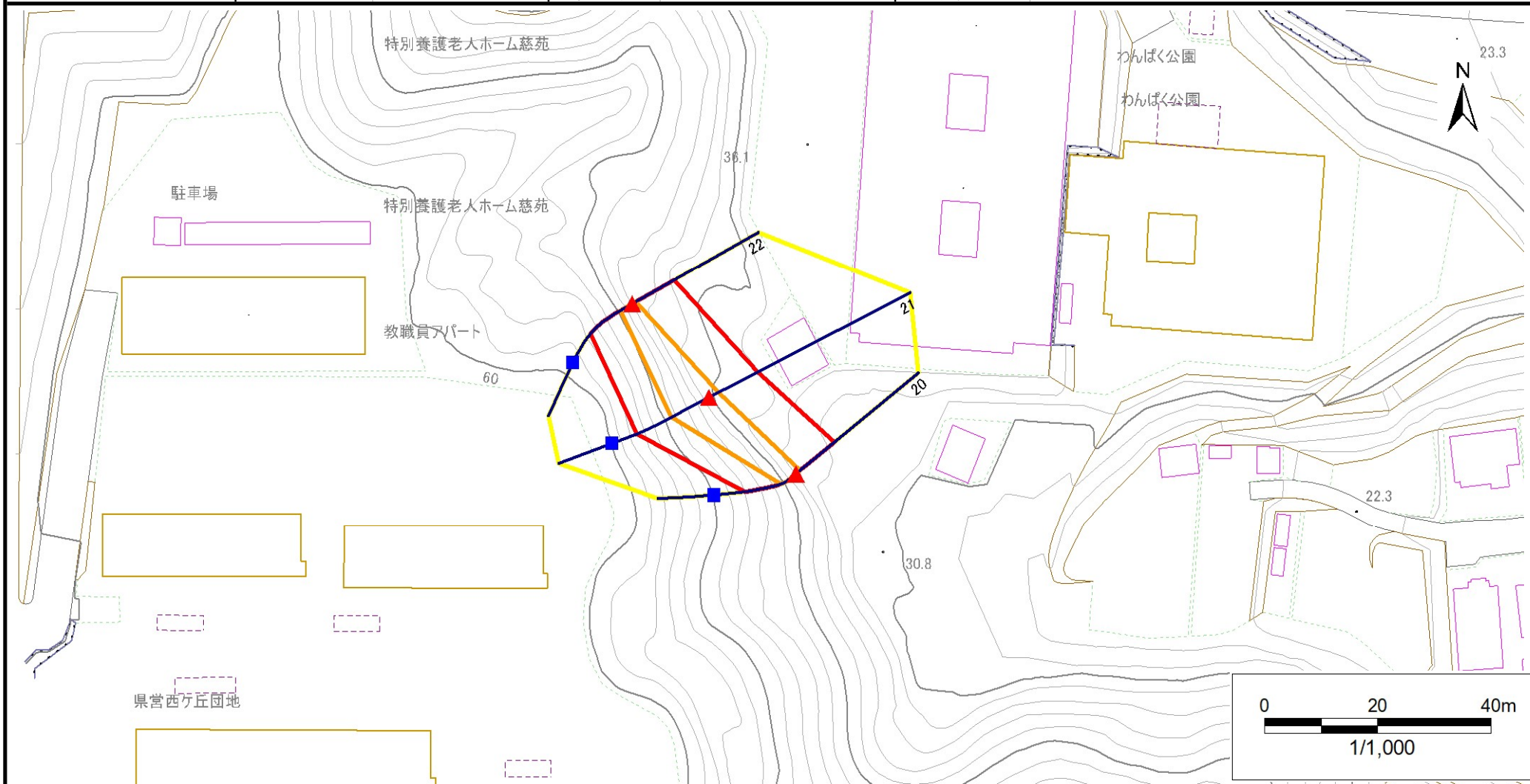
202BN5092

箇所名

西ヶ丘一丁目B

所在地

宮古市西ヶ丘一丁目



凡例

■ 上端
▲ 下端

— 横断測線

▭ 危害のおそれのある土地の区域
▭ 著しい危害のおそれのある土地の区域

▭ 土石等の移動による力が100kN/m²を超える範囲
▭ 土石等の堆積高が3mを超える範囲

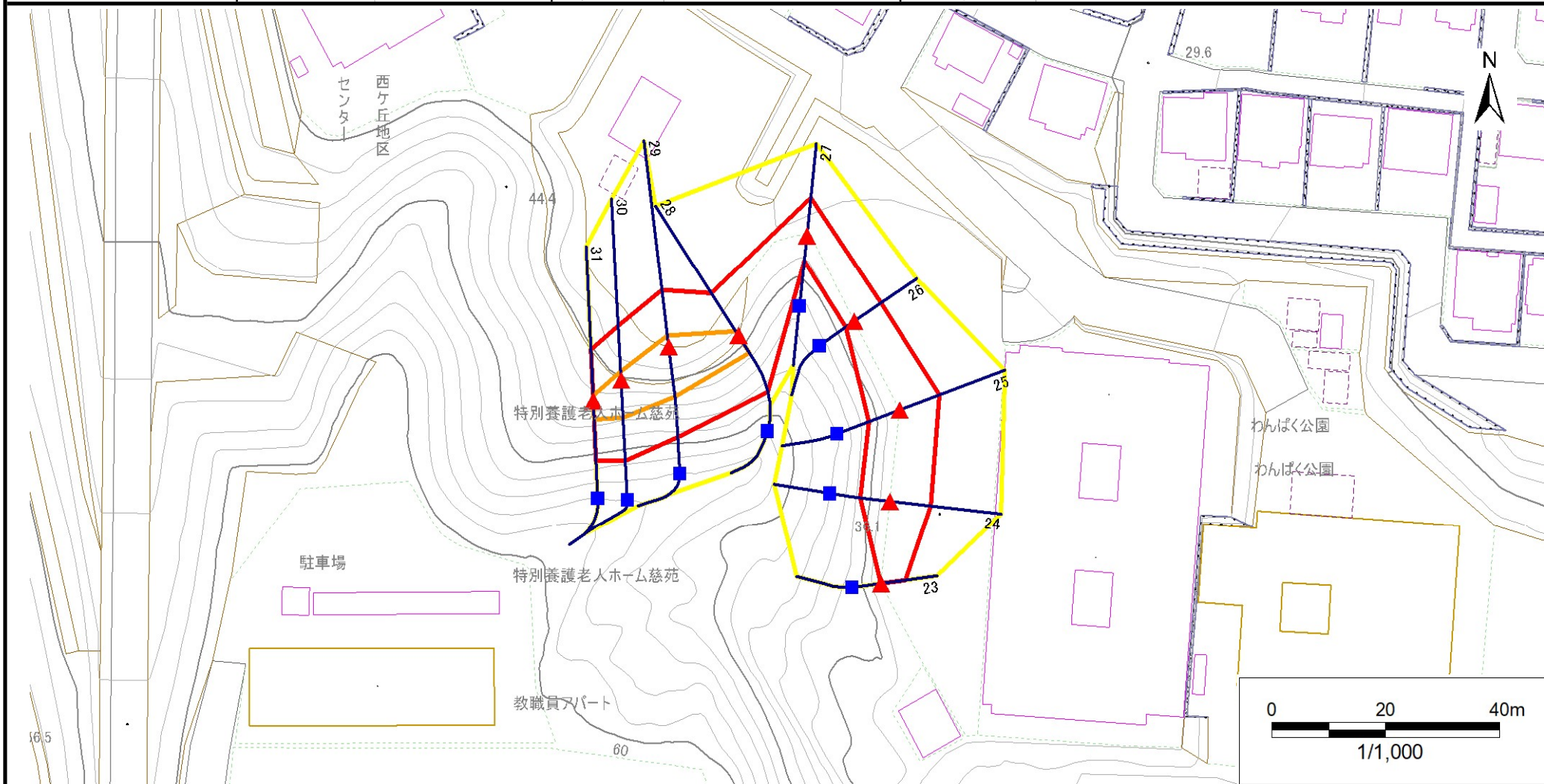
急傾斜地の崩壊区域調書

様式3-1 危害のおそれのある土地、著しい危害のおそれのある土地の設定図

調査年度

2023年度

急傾斜地の位置	箇所番号	202BN5092	箇所名	西ヶ丘一丁目B	所在地	宮古市西ヶ丘一丁目
---------	------	-----------	-----	---------	-----	-----------



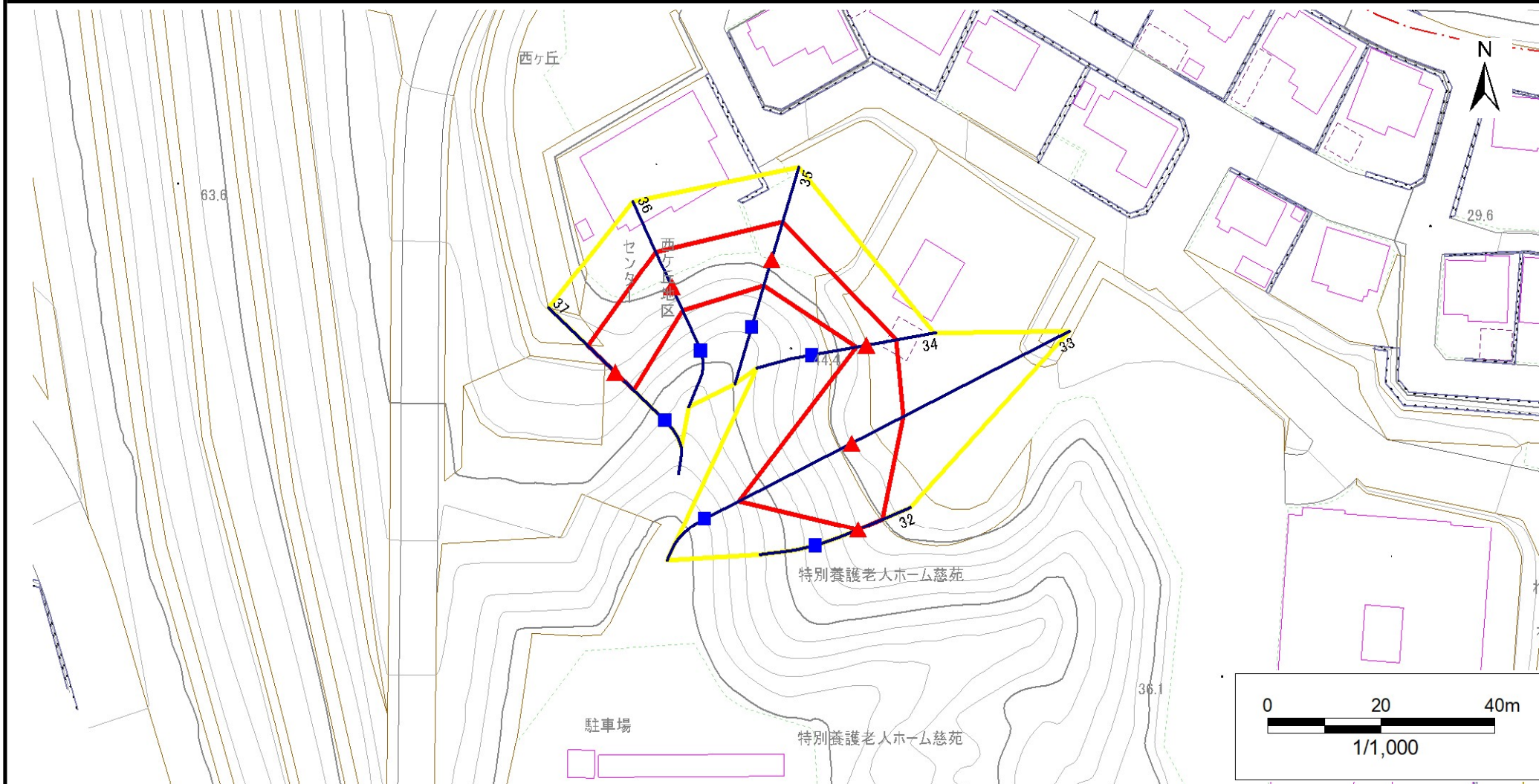
- | | | | | |
|-----------|------|--------|---------------------|--|
| 凡例 | ■ 上端 | — 横断測線 | ▭ 危害のおそれのある土地の区域 | ▭ 土石等の移動による力が100kN/m ² を超える範囲 |
| | ▲ 下端 | | ▭ 著しい危害のおそれのある土地の区域 | ▭ 土石等の堆積高が3mを超える範囲 |

急傾斜地の崩壊区域調書

様式3-1 危害のおそれのある土地、著しい危害のおそれのある土地の設定図

調査年度 2023年度

急傾斜地の位置	箇所番号	202BN5092	箇所名	西ヶ丘一丁目B	所在地	宮古市西ヶ丘一丁目
---------	------	-----------	-----	---------	-----	-----------



- | | | | | |
|-----------|------|--------|---------------------|--|
| 凡例 | ■ 上端 | — 横断測線 | ■ 危害のおそれのある土地の区域 | ■ 土石等の移動による力が100kN/m ² を超える範囲 |
| | ▲ 下端 | | ■ 著しい危害のおそれのある土地の区域 | ■ 土石等の堆積高が3mを超える範囲 |

急傾斜地の崩壊区域調書

様式3-2 建築物に作用すると想定される衝撃に関する事項(1/3)

調査年度

2023年度

急傾斜地の位置		箇所番号			箇所名				所在地							
		202BN5092			西ヶ丘一丁目B				宮古市西ヶ丘一丁目							
横断 測線 番号	急傾斜地の下端に隣接する土地								急傾斜地内							
	土石等の移動の高さと力の大きさ				土石等の堆積高さとの力の大きさ				土石等の移動の高さと力の大きさ				土石等の堆積高さとの力の大きさ			
	区分	高さ (m)	下端からの距離 (m)	力の大きさ (kN/m ²)	区分	下端からの水平 距離(m)	高さ (m)	力の大きさ (kN/m ²)	区分	高さ (m)	上端からの比高 (m)	力の大きさ (kN/m ²)	区分	上端からの比高 (m)	高さ (m)	力の大きさ (kN/m ²)
1	100kN/m ² を超える	—	— ~ —	—	3mを超える	— ~ —	—	—	100kN/m ² を超える	—	— ~ —	—	3mを超える	— ~ —	—	—
	それ以外	1.00	0.00 ~ 4.43	55.34	それ以外	0.00 ~ 4.43	1.94	9.82	それ以外	1.00	5.00 ~ 5.00	55.34	それ以外	5.00 ~ 5.00	1.94	9.82
2	100kN/m ² を超える	1.00	0.00 ~ 0.38	105.54	3mを超える	— ~ —	—	—	100kN/m ² を超える	1.00	13.20 ~ 14.50	105.54	3mを超える	— ~ —	—	—
	それ以外	1.00	0.38 ~ 8.16	100.00	それ以外	0.00 ~ 8.16	2.58	13.02	それ以外	1.00	5.00 ~ 13.20	100.00	それ以外	5.00 ~ 14.50	2.58	13.02
3	100kN/m ² を超える	1.00	0.00 ~ 1.40	121.26	3mを超える	— ~ —	—	—	100kN/m ² を超える	1.00	10.73 ~ 15.21	121.26	3mを超える	— ~ —	—	—
	それ以外	1.00	1.40 ~ 9.18	100.00	それ以外	0.00 ~ 9.18	2.49	12.57	それ以外	1.00	5.00 ~ 10.73	100.00	それ以外	5.00 ~ 15.21	2.49	12.57
4	100kN/m ² を超える	1.00	0.00 ~ 1.37	120.87	3mを超える	— ~ —	—	—	100kN/m ² を超える	1.00	10.56 ~ 14.96	120.87	3mを超える	— ~ —	—	—
	それ以外	1.00	1.37 ~ 9.16	100.00	それ以外	0.00 ~ 9.16	2.22	11.24	それ以外	1.00	5.00 ~ 10.56	100.00	それ以外	5.00 ~ 14.96	2.22	11.24
5	100kN/m ² を超える	1.00	0.00 ~ 1.37	120.74	3mを超える	— ~ —	—	—	100kN/m ² を超える	1.00	10.63 ~ 14.97	120.74	3mを超える	— ~ —	—	—
	それ以外	1.00	1.37 ~ 9.15	100.00	それ以外	0.00 ~ 9.15	2.26	11.42	それ以外	1.00	5.00 ~ 10.63	100.00	それ以外	5.00 ~ 14.97	2.26	11.42
6	100kN/m ² を超える	1.00	0.00 ~ 1.24	118.77	3mを超える	— ~ —	—	—	100kN/m ² を超える	1.00	10.56 ~ 14.43	118.77	3mを超える	— ~ —	—	—
	それ以外	1.00	1.24 ~ 9.03	100.00	それ以外	0.00 ~ 9.03	2.23	11.25	それ以外	1.00	5.00 ~ 10.56	100.00	それ以外	5.00 ~ 14.43	2.23	11.25
7	100kN/m ² を超える	1.00	0.00 ~ 1.22	118.36	3mを超える	— ~ —	—	—	100kN/m ² を超える	1.00	10.64 ~ 14.72	118.36	3mを超える	— ~ —	—	—
	それ以外	1.00	1.22 ~ 9.00	100.00	それ以外	0.00 ~ 9.00	2.12	10.70	それ以外	1.00	5.00 ~ 10.64	100.00	それ以外	5.00 ~ 14.72	2.12	10.70
8	100kN/m ² を超える	1.00	0.00 ~ 1.47	122.39	3mを超える	— ~ —	—	—	100kN/m ² を超える	1.00	10.54 ~ 15.37	122.39	3mを超える	— ~ —	—	—
	それ以外	1.00	1.47 ~ 9.26	100.00	それ以外	0.00 ~ 9.26	2.40	12.13	それ以外	1.00	5.00 ~ 10.54	100.00	それ以外	5.00 ~ 15.37	2.40	12.13
9	100kN/m ² を超える	1.00	0.00 ~ 1.38	120.88	3mを超える	— ~ —	—	—	100kN/m ² を超える	1.00	10.62 ~ 15.00	120.88	3mを超える	— ~ —	—	—
	それ以外	1.00	1.38 ~ 9.16	100.00	それ以外	0.00 ~ 9.16	2.45	12.38	それ以外	1.00	5.00 ~ 10.62	100.00	それ以外	5.00 ~ 15.00	2.45	12.38
10	100kN/m ² を超える	1.00	0.00 ~ 0.89	113.30	3mを超える	— ~ —	—	—	100kN/m ² を超える	1.00	10.53 ~ 13.16	113.30	3mを超える	— ~ —	—	—
	それ以外	1.00	0.89 ~ 8.67	100.00	それ以外	0.00 ~ 8.67	2.19	11.08	それ以外	1.00	5.00 ~ 10.53	100.00	それ以外	5.00 ~ 13.16	2.19	11.08
11	100kN/m ² を超える	—	— ~ —	—	3mを超える	— ~ —	—	—	100kN/m ² を超える	—	— ~ —	—	3mを超える	— ~ —	—	—
	それ以外	1.00	0.00 ~ 5.80	72.52	それ以外	0.00 ~ 0.00	1.76	8.88	それ以外	1.00	5.00 ~ 6.50	72.52	それ以外	5.00 ~ 6.50	1.76	8.88
12	100kN/m ² を超える	—	— ~ —	—	3mを超える	— ~ —	—	—	100kN/m ² を超える	—	— ~ —	—	3mを超える	— ~ —	—	—
	それ以外	1.00	0.00 ~ 4.77	59.40	それ以外	0.00 ~ 0.00	1.76	8.88	それ以外	1.00	5.00 ~ 5.00	59.40	それ以外	5.00 ~ 5.00	1.76	8.88
13	100kN/m ² を超える	1.00	0.00 ~ 1.07	116.12	3mを超える	— ~ —	—	—	100kN/m ² を超える	1.00	10.58 ~ 14.00	116.12	3mを超える	— ~ —	—	—
	それ以外	1.00	1.07 ~ 8.86	100.00	それ以外	0.00 ~ 8.86	2.14	10.80	それ以外	1.00	5.00 ~ 10.58	100.00	それ以外	5.00 ~ 14.00	2.14	10.80
14	100kN/m ² を超える	1.00	0.00 ~ 1.33	120.20	3mを超える	— ~ —	—	—	100kN/m ² を超える	1.00	10.56 ~ 14.98	120.20	3mを超える	— ~ —	—	—
	それ以外	1.00	1.33 ~ 9.12	100.00	それ以外	0.00 ~ 9.12	2.15	10.87	それ以外	1.00	5.00 ~ 10.56	100.00	それ以外	5.00 ~ 14.98	2.15	10.87
15	100kN/m ² を超える	1.00	0.00 ~ 2.30	135.91	3mを超える	— ~ —	—	—	100kN/m ² を超える	1.00	10.64 ~ 21.10	135.91	3mを超える	— ~ —	—	—
	それ以外	1.00	2.30 ~ 10.09	100.00	それ以外	0.00 ~ 10.09	2.62	13.25	それ以外	1.00	5.00 ~ 10.64	100.00	それ以外	5.00 ~ 21.10	2.62	13.25

急傾斜地の崩壊区域調書

様式3-2 建築物に作用すると想定される衝撃に関する事項(2/3)

調査年度

2023年度

急傾斜地の位置		箇所番号			箇所名				所在地							
		202BN5092			西ヶ丘一丁目B				宮古市西ヶ丘一丁目							
横断 測線 番号	急傾斜地の下端に隣接する土地								急傾斜地内							
	土石等の移動の高さと力の大きさ				土石等の堆積高さとの大きさ				土石等の移動の高さと力の大きさ				土石等の堆積高さとの大きさ			
	区分	高さ (m)	下端からの距離 (m)	力の大きさ (kN/m ²)	区分	下端からの水平 距離(m)	高さ (m)	力の大きさ (kN/m ²)	区分	高さ (m)	上端からの比高 (m)	力の大きさ (kN/m ²)	区分	上端からの比高 (m)	高さ (m)	力の大きさ (kN/m ²)
16	100kN/m ² を超える	1.00	0.00 ~ 2.12	132.90	3mを超える	— ~ —	—	—	100kN/m ² を超える	1.00	10.59 ~ 19.36	132.90	3mを超える	— ~ —	—	—
	それ以外	1.00	2.12 ~ 9.91	100.00	それ以外	0.00 ~ 9.91	2.32	11.72	それ以外	1.00	5.00 ~ 10.59	100.00	それ以外	5.00 ~ 19.36	2.32	11.72
17	100kN/m ² を超える	—	— ~ —	—	3mを超える	— ~ —	—	—	100kN/m ² を超える	—	— ~ —	—	3mを超える	— ~ —	—	—
	それ以外	1.00	0.00 ~ 4.77	59.50	それ以外	0.00 ~ 0.00	1.71	8.66	それ以外	1.00	5.00 ~ 5.00	59.50	それ以外	5.00 ~ 5.00	1.71	8.66
18	100kN/m ² を超える	—	— ~ —	—	3mを超える	— ~ —	—	—	100kN/m ² を超える	—	— ~ —	—	3mを超える	— ~ —	—	—
	それ以外	1.00	0.00 ~ 4.99	62.18	それ以外	0.00 ~ 0.00	1.76	8.88	それ以外	1.00	5.00 ~ 5.30	62.18	それ以外	5.00 ~ 5.30	1.76	8.88
19	100kN/m ² を超える	—	— ~ —	—	3mを超える	— ~ —	—	—	100kN/m ² を超える	—	— ~ —	—	3mを超える	— ~ —	—	—
	それ以外	1.00	0.00 ~ 4.77	59.50	それ以外	0.00 ~ 0.00	1.73	8.77	それ以外	1.00	5.00 ~ 5.00	59.50	それ以外	5.00 ~ 5.00	1.73	8.77
20	100kN/m ² を超える	1.00	0.00 ~ 0.96	114.43	3mを超える	— ~ —	—	—	100kN/m ² を超える	1.00	10.96 ~ 13.86	114.43	3mを超える	— ~ —	—	—
	それ以外	1.00	0.96 ~ 8.75	100.00	それ以外	0.00 ~ 8.75	2.34	11.83	それ以外	1.00	5.00 ~ 10.96	100.00	それ以外	5.00 ~ 13.86	2.34	11.83
21	100kN/m ² を超える	1.00	0.00 ~ 1.90	129.32	3mを超える	0.00 ~ 0.12	3.09	15.60	100kN/m ² を超える	1.00	12.17 ~ 20.00	129.32	3mを超える	20.00 ~ 20.00	3.09	15.60
	それ以外	1.00	1.90 ~ 9.69	100.00	それ以外	0.12 ~ 9.69	3.00	15.16	それ以外	1.00	5.00 ~ 12.17	100.00	それ以外	5.00 ~ 20.00	3.00	15.16
22	100kN/m ² を超える	1.00	0.00 ~ 0.72	110.71	3mを超える	— ~ —	—	—	100kN/m ² を超える	1.00	10.72 ~ 12.76	110.71	3mを超える	— ~ —	—	—
	それ以外	1.00	0.72 ~ 8.50	100.00	それ以外	0.00 ~ 8.50	2.29	11.56	それ以外	1.00	5.00 ~ 10.72	100.00	それ以外	5.00 ~ 12.76	2.29	11.56
23	100kN/m ² を超える	—	— ~ —	—	3mを超える	— ~ —	—	—	100kN/m ² を超える	—	— ~ —	—	3mを超える	— ~ —	—	—
	それ以外	1.00	0.00 ~ 4.39	54.83	それ以外	0.00 ~ 4.39	1.96	9.90	それ以外	1.00	5.00 ~ 5.00	54.83	それ以外	5.00 ~ 5.00	1.96	9.90
24	100kN/m ² を超える	—	— ~ —	—	3mを超える	— ~ —	—	—	100kN/m ² を超える	—	— ~ —	—	3mを超える	— ~ —	—	—
	それ以外	1.00	0.00 ~ 7.30	92.96	それ以外	0.00 ~ 7.30	1.92	9.69	それ以外	1.00	5.00 ~ 9.90	92.96	それ以外	5.00 ~ 9.90	1.92	9.69
25	100kN/m ² を超える	—	— ~ —	—	3mを超える	— ~ —	—	—	100kN/m ² を超える	—	— ~ —	—	3mを超える	— ~ —	—	—
	それ以外	1.00	0.00 ~ 7.47	95.45	それ以外	0.00 ~ 7.47	1.84	9.31	それ以外	1.00	5.00 ~ 9.90	95.45	それ以外	5.00 ~ 9.90	1.84	9.31
26	100kN/m ² を超える	—	— ~ —	—	3mを超える	— ~ —	—	—	100kN/m ² を超える	—	— ~ —	—	3mを超える	— ~ —	—	—
	それ以外	1.00	0.00 ~ 5.68	71.02	それ以外	0.00 ~ 5.68	1.88	9.51	それ以外	1.00	5.00 ~ 6.60	71.02	それ以外	5.00 ~ 6.60	1.88	9.51
27	100kN/m ² を超える	—	— ~ —	—	3mを超える	— ~ —	—	—	100kN/m ² を超える	—	— ~ —	—	3mを超える	— ~ —	—	—
	それ以外	1.00	0.00 ~ 6.42	80.76	それ以外	0.00 ~ 0.00	1.65	8.32	それ以外	1.00	5.00 ~ 7.80	80.76	それ以外	5.00 ~ 7.80	1.65	8.32
28	100kN/m ² を超える	1.00	0.00 ~ 0.86	112.94	3mを超える	— ~ —	—	—	100kN/m ² を超える	1.00	10.55 ~ 13.16	112.94	3mを超える	— ~ —	—	—
	それ以外	1.00	0.86 ~ 8.65	100.00	それ以外	0.00 ~ 8.65	2.16	10.89	それ以外	1.00	5.00 ~ 10.55	100.00	それ以外	5.00 ~ 13.16	2.16	10.89
29	100kN/m ² を超える	1.00	0.00 ~ 1.93	129.72	3mを超える	— ~ —	—	—	100kN/m ² を超える	1.00	10.58 ~ 17.50	129.72	3mを超える	— ~ —	—	—
	それ以外	1.00	1.93 ~ 9.71	100.00	それ以外	0.00 ~ 9.71	2.43	12.28	それ以外	1.00	5.00 ~ 10.58	100.00	それ以外	5.00 ~ 17.50	2.43	12.28
30	100kN/m ² を超える	1.00	0.00 ~ 1.43	121.78	3mを超える	— ~ —	—	—	100kN/m ² を超える	1.00	10.54 ~ 15.32	121.78	3mを超える	— ~ —	—	—
	それ以外	1.00	1.43 ~ 9.22	100.00	それ以外	0.00 ~ 9.22	2.36	11.91	それ以外	1.00	5.00 ~ 10.54	100.00	それ以外	5.00 ~ 15.32	2.36	11.91

急傾斜地の崩壊区域調書

様式3-2 建築物に作用すると想定される衝撃に関する事項(3/3)

調査年度

2023年度

急傾斜地の位置		箇所番号			箇所名				所在地							
		202BN5092			西ヶ丘一丁目B				宮古市西ヶ丘一丁目							
横断 測線 番号	急傾斜地の下端に隣接する土地								急傾斜地内							
	土石等の移動の高さと力の大きさ				土石等の堆積高さとの大きさ				土石等の移動の高さと力の大きさ				土石等の堆積高さとの大きさ			
	区分	高さ (m)	下端からの距離 (m)	力の大きさ (kN/m ²)	区分	下端からの水平 距離(m)	高さ (m)	力の大きさ (kN/m ²)	区分	高さ (m)	上端からの比高 (m)	力の大きさ (kN/m ²)	区分	上端からの比高 (m)	高さ (m)	力の大きさ (kN/m ²)
31	100kN/m ² を超える	1.00	0.00 ~ 0.86	112.80	3mを超える	— ~ —	—	—	100kN/m ² を超える	1.00	10.54 ~ 13.04	112.80	3mを超える	— ~ —	—	—
	それ以外	1.00	0.86 ~ 8.64	100.00	それ以外	0.00 ~ 8.64	2.21	11.16	それ以外	1.00	5.00 ~ 10.54	100.00	それ以外	5.00 ~ 13.04	2.21	11.16
32	100kN/m ² を超える	—	— ~ —	—	3mを超える	— ~ —	—	—	100kN/m ² を超える	—	— ~ —	—	3mを超える	— ~ —	—	—
	それ以外	1.00	0.00 ~ 4.67	58.19	それ以外	0.00 ~ 0.00	1.62	8.18	それ以外	1.00	5.00 ~ 5.00	58.19	それ以外	5.00 ~ 5.00	1.62	8.18
33	100kN/m ² を超える	1.00	0.00 ~ 2.43	138.07	3mを超える	— ~ —	—	—	100kN/m ² を超える	1.00	10.56 ~ 21.50	138.07	3mを超える	— ~ —	—	—
	それ以外	1.00	2.43 ~ 10.22	100.00	それ以外	0.00 ~ 10.22	2.66	13.44	それ以外	1.00	5.00 ~ 10.56	100.00	それ以外	5.00 ~ 21.50	2.66	13.44
34	100kN/m ² を超える	—	— ~ —	—	3mを超える	— ~ —	—	—	100kN/m ² を超える	—	— ~ —	—	3mを超える	— ~ —	—	—
	それ以外	1.00	0.00 ~ 5.39	67.30	それ以外	0.00 ~ 0.00	1.62	8.17	それ以外	1.00	5.00 ~ 6.10	67.30	それ以外	5.00 ~ 6.10	1.62	8.17
35	100kN/m ² を超える	—	— ~ —	—	3mを超える	— ~ —	—	—	100kN/m ² を超える	—	— ~ —	—	3mを超える	— ~ —	—	—
	それ以外	1.00	0.00 ~ 6.69	84.49	それ以外	0.00 ~ 0.00	1.68	8.50	それ以外	1.00	5.00 ~ 8.20	84.49	それ以外	5.00 ~ 8.20	1.68	8.50
36	100kN/m ² を超える	—	— ~ —	—	3mを超える	— ~ —	—	—	100kN/m ² を超える	—	— ~ —	—	3mを超える	— ~ —	—	—
	それ以外	1.00	0.00 ~ 6.56	82.69	それ以外	0.00 ~ 0.00	1.66	8.41	それ以外	1.00	5.00 ~ 8.00	82.69	それ以外	5.00 ~ 8.00	1.66	8.41
37	100kN/m ² を超える	—	— ~ —	—	3mを超える	— ~ —	—	—	100kN/m ² を超える	—	— ~ —	—	3mを超える	— ~ —	—	—
	それ以外	1.00	0.00 ~ 6.56	82.69	それ以外	0.00 ~ 0.00	1.66	8.41	それ以外	1.00	5.00 ~ 8.00	82.69	それ以外	5.00 ~ 8.00	1.66	8.41
	100kN/m ² を超える		~		3mを超える	~			100kN/m ² を超える		~		3mを超える	~		
	それ以外		~		それ以外	~			それ以外		~		それ以外	~		
	100kN/m ² を超える		~		3mを超える	~			100kN/m ² を超える		~		3mを超える	~		
	それ以外		~		それ以外	~			それ以外		~		それ以外	~		
	100kN/m ² を超える		~		3mを超える	~			100kN/m ² を超える		~		3mを超える	~		
	それ以外		~		それ以外	~			それ以外		~		それ以外	~		
	100kN/m ² を超える		~		3mを超える	~			100kN/m ² を超える		~		3mを超える	~		
	それ以外		~		それ以外	~			それ以外		~		それ以外	~		
	100kN/m ² を超える		~		3mを超える	~			100kN/m ² を超える		~		3mを超える	~		
	それ以外		~		それ以外	~			それ以外		~		それ以外	~		