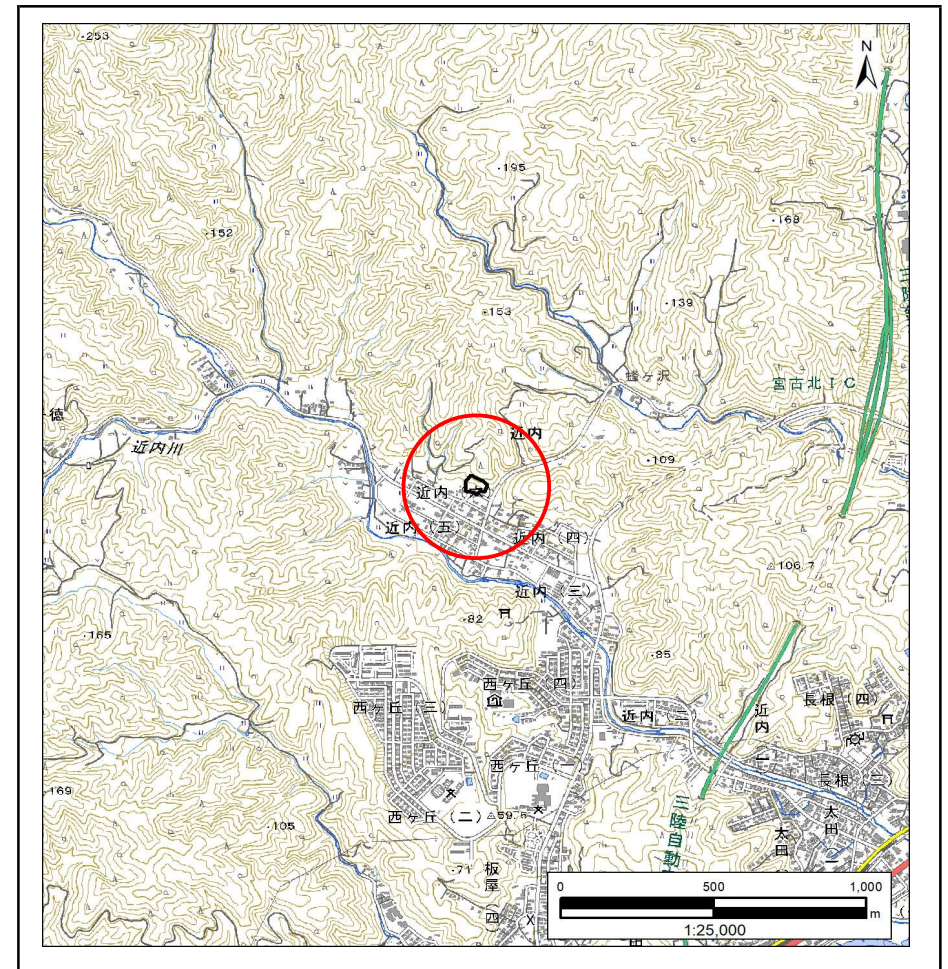


土砂災害防止に関する基礎調査(急傾斜地の崩壊)

表紙 概況、位置図

自然現象の種類	急傾斜地の崩壊
箇所番号	202BN5090-1
箇所名	近内六丁目
所在地	宮古市近内六丁目
調査機関	岩手県沿岸広域振興局土木部宮古土木センター



国土地理院の電子地形図20000『盛岡』及び電子地形図25000『宮古』を掲載

「測量法に基づく国土地理院承認(複製)R6 JHF 87」「本製品を複製する場合には、国土地理院の長の承認を得なければならない。」

急傾斜地の崩壊区域調書

様式3-1 危害のおそれのある土地、著しい危害のおそれのある土地の設定図

調査年度

2023年度

急傾斜地の位置

箇所番号

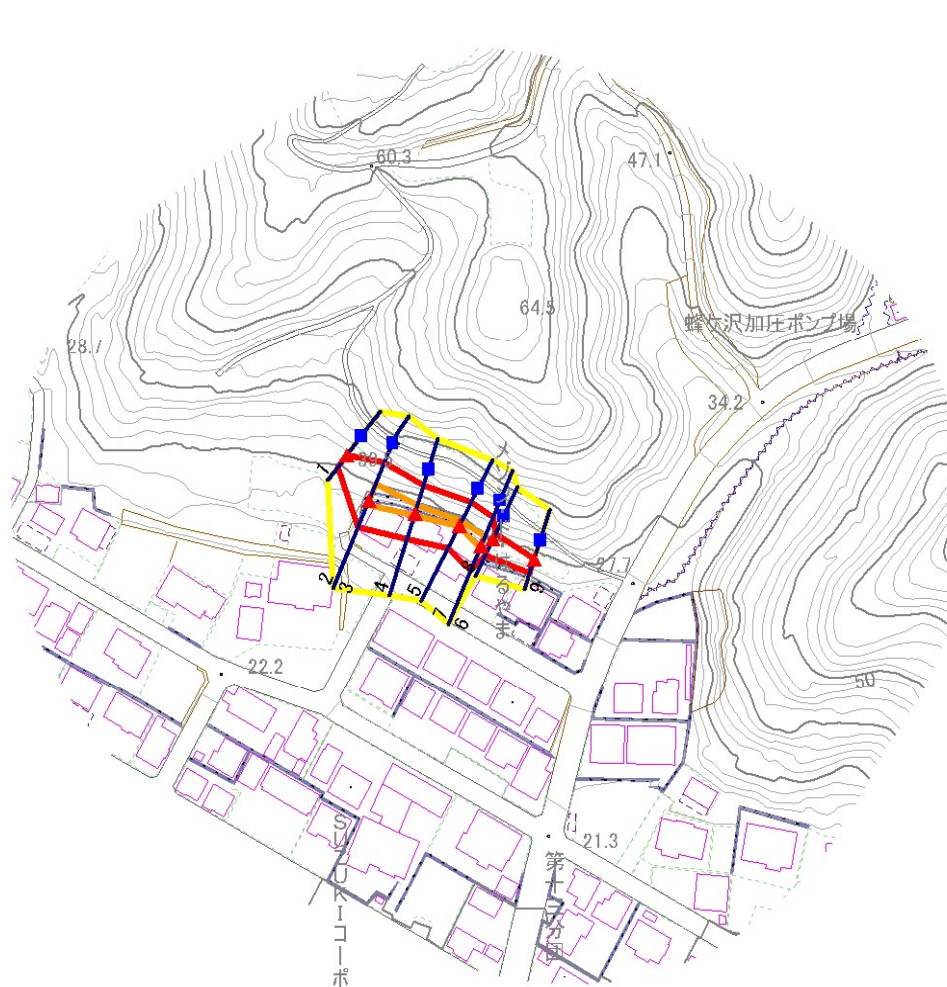
202BN5090-1

箇所名

近内六丁目

所在地

宮古市近内六丁目



凡例

■ 上端
▲ 下端

— 横断測線

■ 危害のおそれのある土地の区域
■ 著しい危害のおそれのある土地の区域

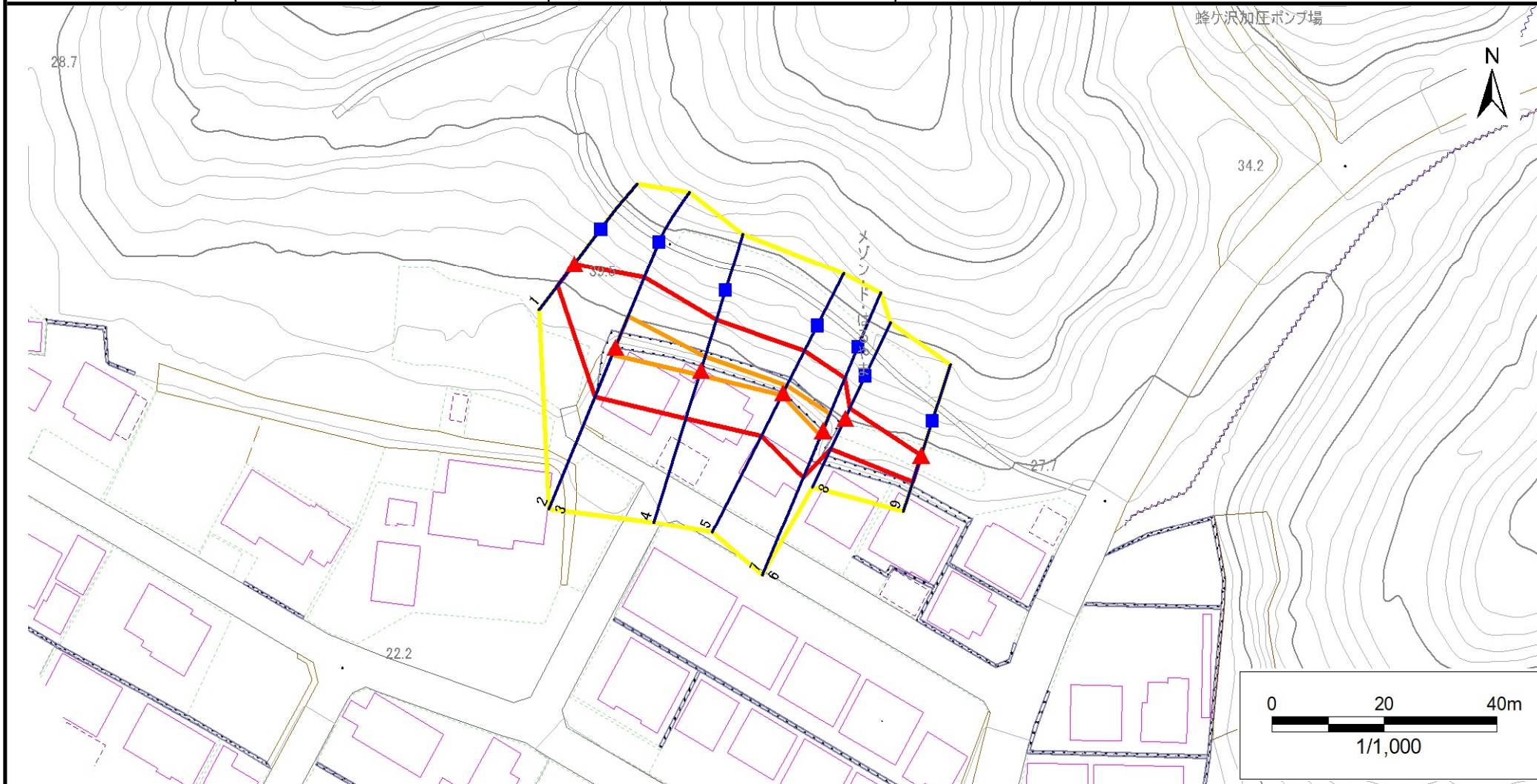
■ 土石等の移動による力が100kN/m²を超える範囲
■ 土石等の堆積高が3mを超える範囲

急傾斜地の崩壊区域調書

様式3-1 危害のおそれのある土地、著しい危害のおそれのある土地の設定図

調査年度 2023年度

急傾斜地の位置 箇所番号 202BN5090-1 箇所名 近内六丁目 所在地 宮古市近内六丁目



- | | | | | |
|-----------|--|--|---|---|
| 凡例 | ■ 上端 | — 横断測線 | 危険のおそれのある土地の区域 | 土石等の移動による力が100kN/m ² を超える範囲 |
| | ▲ 下端 | | 著しい危害のおそれのある土地の区域 | 土石等の堆積高が3mを超える範囲 |

急傾斜地の崩壊区域調書

様式3-2 建築物に作用すると想定される衝撃に関する事項(1/1)

調査年度

2023年度

急傾斜地の位置		箇所番号		202BN5090-1		箇所名		近内六丁目		所在地		宮古市近内六丁目				
横断 測線 番号	急傾斜地の下端に隣接する土地								急傾斜地内							
	土石等の移動の高さと力の大きさ				土石等の堆積高さとの大きさ				土石等の移動の高さと力の大きさ				土石等の堆積高さとの大きさ			
	区分	高さ (m)	下端からの距離 (m)	力の大きさ (kN/m ²)	区分	下端からの水平 距離(m)	高さ (m)	力の大きさ (kN/m ²)	区分	高さ (m)	上端からの比高 (m)	力の大きさ (kN/m ²)	区分	上端からの比高 (m)	高さ (m)	力の大きさ (kN/m ²)
1	100kN/m ² を超える	—	— ~ —	—	3mを超える	— ~ —	—	—	100kN/m ² を超える	—	— ~ —	—	3mを超える	— ~ —	—	—
	それ以外	1.00	0.00 ~ 4.73	58.94	それ以外	0.00 ~ 0.00	1.65	8.36	それ以外	1.00	5.00 ~ 5.00	58.94	それ以外	5.00 ~ 5.00	1.65	8.36
2	100kN/m ² を超える	1.00	0.00 ~ 1.34	120.36	3mを超える	— ~ —	—	—	100kN/m ² を超える	1.00	10.53 ~ 14.92	120.36	3mを超える	— ~ —	—	—
	それ以外	1.00	1.34 ~ 9.13	100.00	それ以外	0.00 ~ 9.13	2.17	10.98	それ以外	1.00	5.00 ~ 10.53	100.00	それ以外	5.00 ~ 14.92	2.17	10.98
3	100kN/m ² を超える	1.00	0.00 ~ 1.34	120.36	3mを超える	— ~ —	—	—	100kN/m ² を超える	1.00	10.53 ~ 14.92	120.36	3mを超える	— ~ —	—	—
	それ以外	1.00	1.34 ~ 9.13	100.00	それ以外	0.00 ~ 9.13	2.17	10.98	それ以外	1.00	5.00 ~ 10.53	100.00	それ以外	5.00 ~ 14.92	2.17	10.98
4	100kN/m ² を超える	1.00	0.00 ~ 0.79	111.78	3mを超える	— ~ —	—	—	100kN/m ² を超える	1.00	11.19 ~ 13.55	111.78	3mを超える	— ~ —	—	—
	それ以外	1.00	0.79 ~ 8.57	100.00	それ以外	0.00 ~ 8.57	1.93	9.75	それ以外	1.00	5.00 ~ 11.19	100.00	それ以外	5.00 ~ 13.55	1.93	9.75
5	100kN/m ² を超える	1.00	0.00 ~ 0.47	106.89	3mを超える	— ~ —	—	—	100kN/m ² を超える	1.00	11.98 ~ 13.41	106.89	3mを超える	— ~ —	—	—
	それ以外	1.00	0.47 ~ 8.25	100.00	それ以外	0.00 ~ 8.25	2.00	10.13	それ以外	1.00	5.00 ~ 11.98	100.00	それ以外	5.00 ~ 13.41	2.00	10.13
6	100kN/m ² を超える	1.00	0.00 ~ 0.91	113.66	3mを超える	— ~ —	—	—	100kN/m ² を超える	1.00	10.73 ~ 13.41	113.66	3mを超える	— ~ —	—	—
	それ以外	1.00	0.91 ~ 8.70	100.00	それ以外	0.00 ~ 8.70	1.86	9.39	それ以外	1.00	5.00 ~ 10.73	100.00	それ以外	5.00 ~ 13.41	1.86	9.39
7	100kN/m ² を超える	1.00	0.00 ~ 0.91	113.66	3mを超える	— ~ —	—	—	100kN/m ² を超える	1.00	10.73 ~ 13.41	113.66	3mを超える	— ~ —	—	—
	それ以外	1.00	0.91 ~ 8.70	100.00	それ以外	0.00 ~ 8.70	2.29	11.58	それ以外	1.00	5.00 ~ 10.73	100.00	それ以外	5.00 ~ 13.41	2.29	11.58
8	100kN/m ² を超える	—	— ~ —	—	3mを超える	— ~ —	—	—	100kN/m ² を超える	—	— ~ —	—	3mを超える	— ~ —	—	—
	それ以外	1.00	0.00 ~ 5.77	72.10	それ以外	0.00 ~ 5.77	1.80	9.10	それ以外	1.00	5.00 ~ 6.50	72.10	それ以外	5.00 ~ 6.50	1.80	9.10
9	100kN/m ² を超える	—	— ~ —	—	3mを超える	— ~ —	—	—	100kN/m ² を超える	—	— ~ —	—	3mを超える	— ~ —	—	—
	それ以外	1.00	0.00 ~ 4.73	58.91	それ以外	0.00 ~ 4.73	1.80	9.11	それ以外	1.00	5.00 ~ 5.00	58.91	それ以外	5.00 ~ 5.00	1.80	9.11
	100kN/m ² を超える		~		3mを超える	~			100kN/m ² を超える		~		3mを超える	~		
	それ以外		~		それ以外	~			それ以外		~		それ以外	~		
	100kN/m ² を超える		~		3mを超える	~			100kN/m ² を超える		~		3mを超える	~		
	それ以外		~		それ以外	~			それ以外		~		それ以外	~		
	100kN/m ² を超える		~		3mを超える	~			100kN/m ² を超える		~		3mを超える	~		
	それ以外		~		それ以外	~			それ以外		~		それ以外	~		
	100kN/m ² を超える		~		3mを超える	~			100kN/m ² を超える		~		3mを超える	~		
	それ以外		~		それ以外	~			それ以外		~		それ以外	~		