

# 土砂災害防止に関する基礎調査(急傾斜地の崩壊)

表紙 概況、位置図

自然現象の種類	急傾斜地の崩壊
箇所番号	202AN5290-2
箇所名	高浜一丁目B
所在地	宮古市高浜一丁目
調査機関	岩手県沿岸広域振興局土木部宮古土木センター



国土地理院の電子地形図20000『盛岡』及び電子地形図25000『宮古』を掲載

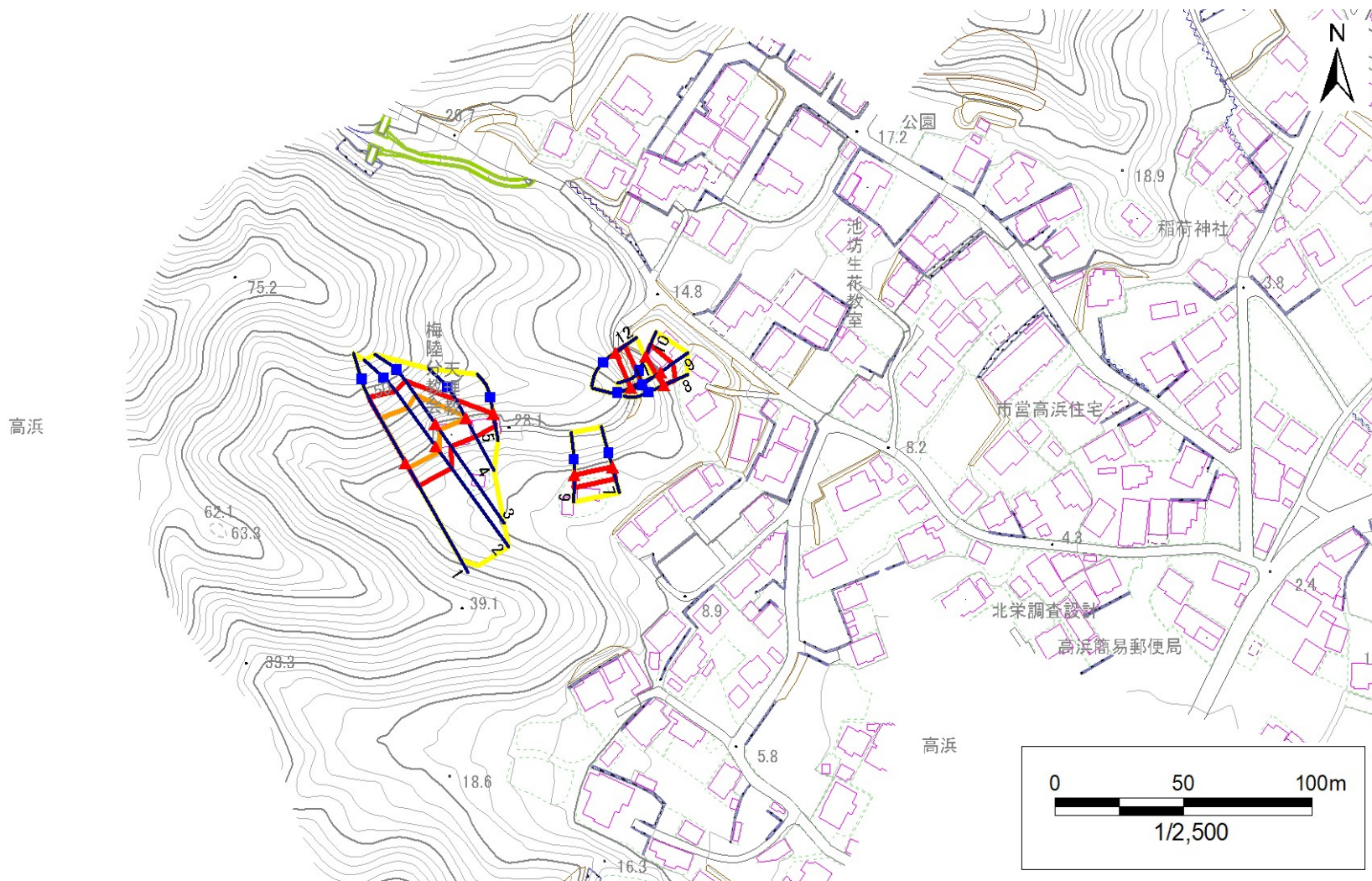
「測量法に基づく国土地理院承認(複製)R6 JHF 87」「本製品を複製する場合には、国土地理院の長の承認を得なければならない。」

# 急傾斜地の崩壊区域調書

様式3-1 危害のおそれのある土地、著しい危害のおそれのある土地の設定図

調査年度 2023年度

急傾斜地の位置 箇所番号 202AN5290-2 箇所名 高浜一丁目B 所在地 宮古市高浜一丁目



- |           |  |  |  |  |
|-----------|--|--|--|--|
| <b>凡例</b> | <span style="color: blue;">■</span> 上端 | <span style="color: blue;">—</span> 横断測線 | <span style="border: 2px solid yellow; display: inline-block; width: 20px; height: 10px;"></span> 危害のおそれのある土地の区域 | <span style="border: 2px solid orange; display: inline-block; width: 20px; height: 10px;"></span> 土石等の移動による力が100kN/m <sup>2</sup> を超える範囲 |
|           | <span style="color: red;">▲</span> 下端  |  | <span style="border: 2px solid red; display: inline-block; width: 20px; height: 10px;"></span> 著しい危害のおそれのある土地の区域 | <span style="border: 2px solid red; display: inline-block; width: 20px; height: 10px;"></span> 土石等の堆積高が3mを超える範囲                          |

# 急傾斜地の崩壊区域調書

様式3-1 危害のおそれのある土地、著しい危害のおそれのある土地の設定図

調査年度

2023年度

急傾斜地の位置

箇所番号

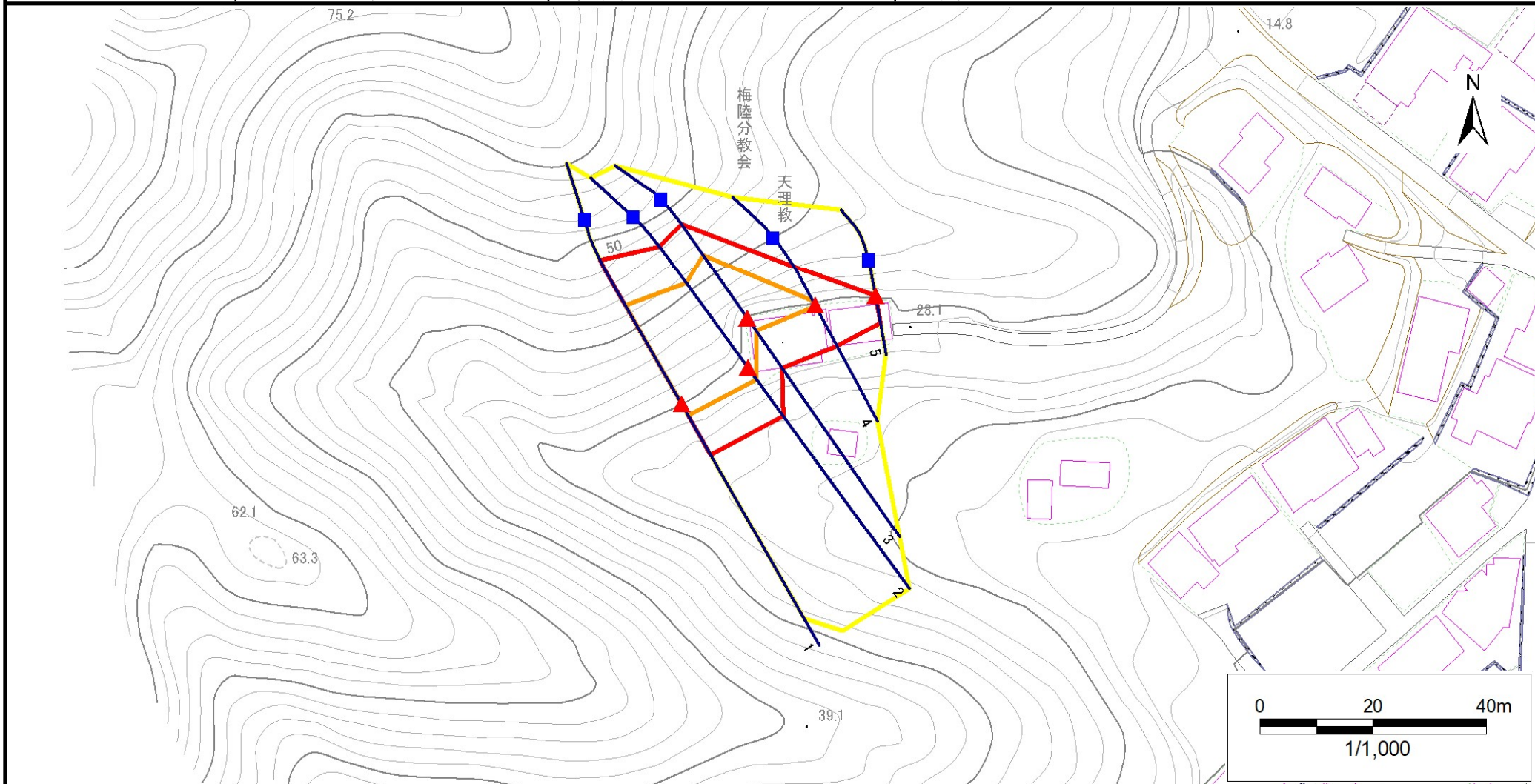
202AN5290-2

箇所名

高浜一丁目B

所在地

宮古市高浜一丁目



凡例

■ 上端  
▲ 下端

— 横断測線

黄色 危険のおそれのある土地の区域  
赤色 著しい危害のおそれのある土地の区域

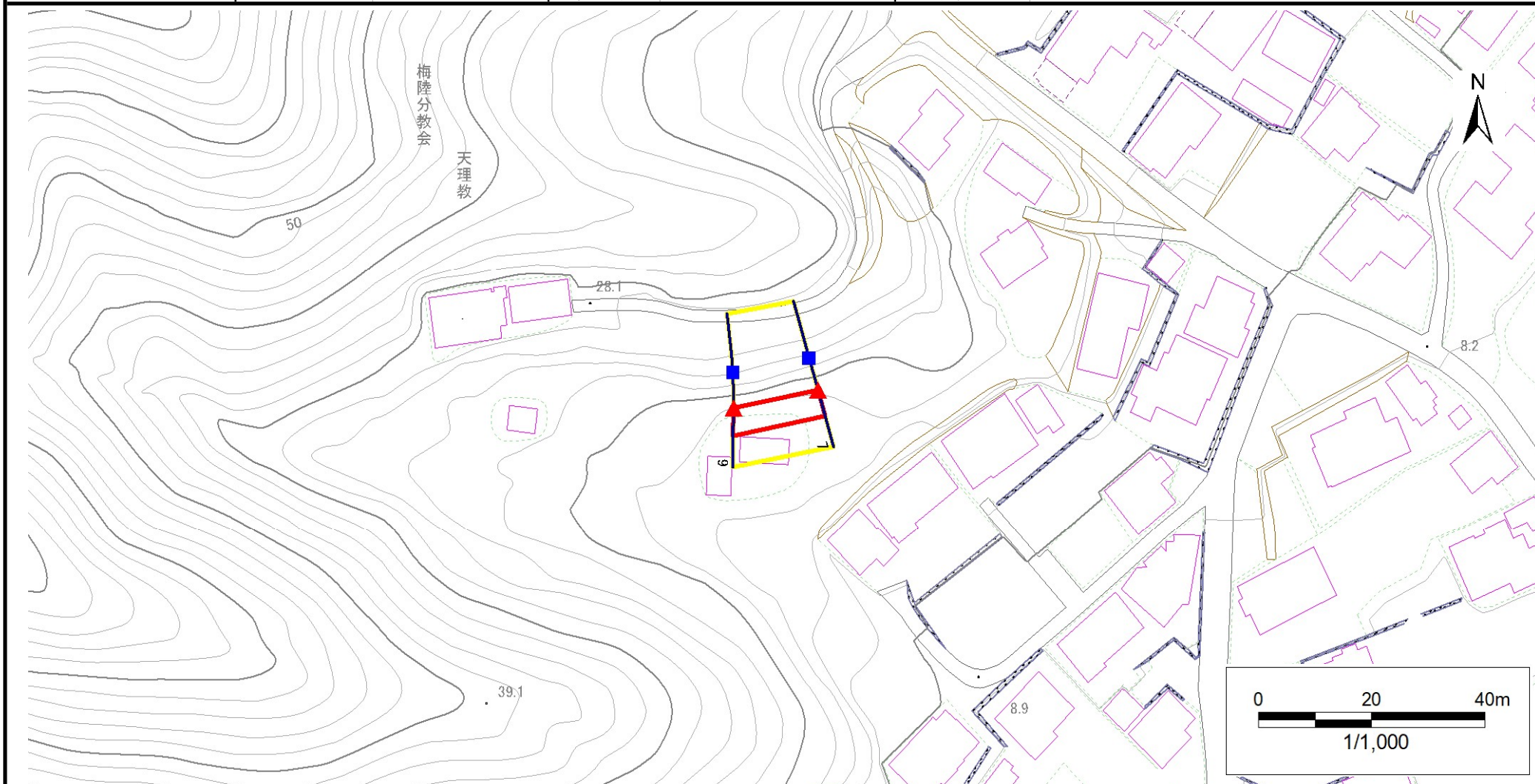
オレンジ色 土石等の移動による力が100kN/m<sup>2</sup>を超える範囲  
赤色 土石等の堆積高が3mを超える範囲

# 急傾斜地の崩壊区域調書

様式3-1 危害のおそれのある土地、著しい危害のおそれのある土地の設定図

調査年度 2023年度

急傾斜地の位置 箇所番号 202AN5290-2 箇所名 高浜一丁目B 所在地 宮古市高浜一丁目



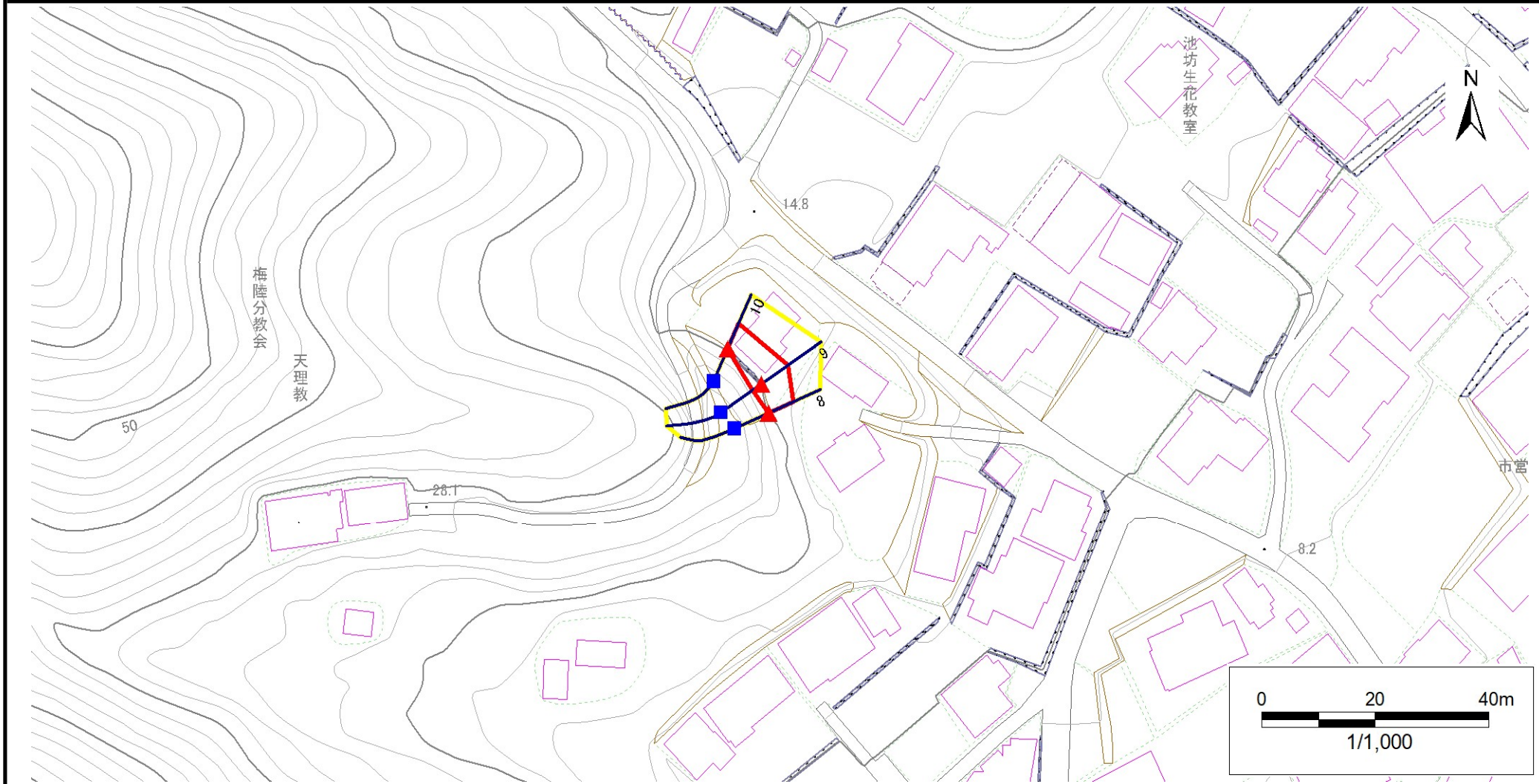
- |           |  |  |  |  |
|-----------|--|--|--|--|
| <b>凡例</b> | <span style="color: blue;">■</span> 上端 | <span style="color: blue;">—</span> 横断測線 | <span style="border: 1px solid yellow; display: inline-block; width: 20px; height: 10px;"></span> 危害のおそれのある土地の区域 | <span style="border: 1px solid orange; display: inline-block; width: 20px; height: 10px;"></span> 土石等の移動による力が100kN/m <sup>2</sup> を超える範囲 |
|           | <span style="color: red;">▲</span> 下端  |  | <span style="border: 1px solid red; display: inline-block; width: 20px; height: 10px;"></span> 著しい危害のおそれのある土地の区域 | <span style="border: 1px solid red; display: inline-block; width: 20px; height: 10px;"></span> 土石等の堆積高が3mを超える範囲                          |

# 急傾斜地の崩壊区域調書

様式3-1 危害のおそれのある土地、著しい危害のおそれのある土地の設定図

調査年度 2023年度

急傾斜地の位置 箇所番号 202AN5290-2 箇所名 高浜一丁目B 所在地 宮古市高浜一丁目



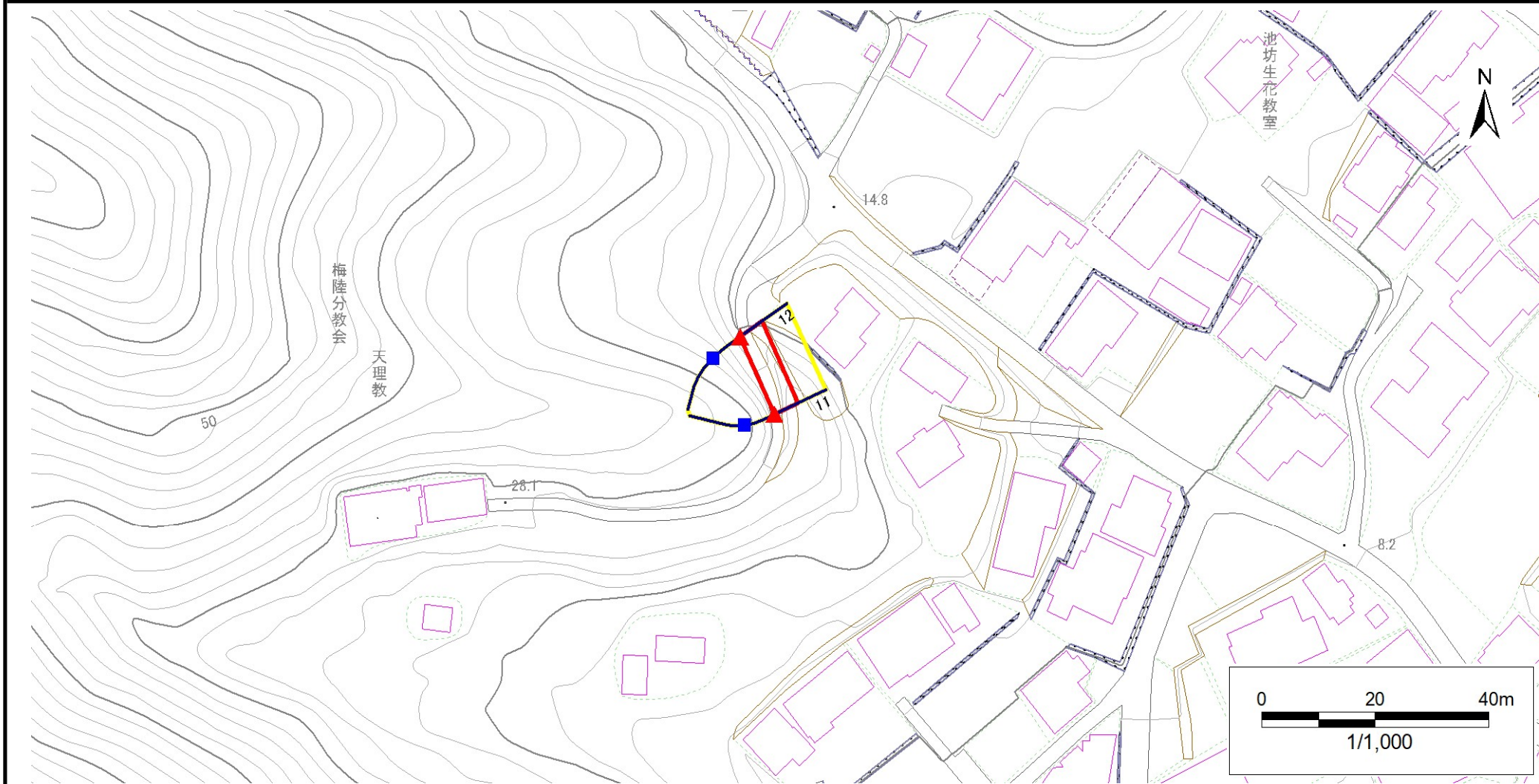
- |           |  |  |  |  |
|-----------|--|--|--|--|
| <b>凡例</b> | <span style="color: blue;">■</span> 上端 | <span style="color: blue;">—</span> 横断測線 | <span style="border: 2px solid yellow; display: inline-block; width: 20px; height: 10px;"></span> 危害のおそれのある土地の区域 | <span style="border: 2px solid orange; display: inline-block; width: 20px; height: 10px;"></span> 土石等の移動による力が100kN/m <sup>2</sup> を超える範囲 |
|           | <span style="color: red;">▲</span> 下端  |  | <span style="border: 2px solid red; display: inline-block; width: 20px; height: 10px;"></span> 著しい危害のおそれのある土地の区域 | <span style="border: 2px solid red; display: inline-block; width: 20px; height: 10px;"></span> 土石等の堆積高が3mを超える範囲                          |

# 急傾斜地の崩壊区域調書

様式3-1 危害のおそれのある土地、著しい危害のおそれのある土地の設定図

調査年度 2023年度

急傾斜地の位置	箇所番号	202AN5290-2	箇所名	高浜一丁目B	所在地	宮古市高浜一丁目
---------	------	-------------	-----	--------	-----	----------



- |           |      |        |                     |  |
|-----------|------|--------|---------------------|--|
| <b>凡例</b> | ■ 上端 | — 横断測線 | ■ 危害のおそれのある土地の区域    | ■ 土石等の移動による力が100kN/m <sup>2</sup> を超える範囲 |
|           | ▲ 下端 |        | ■ 著しい危害のおそれのある土地の区域 | ■ 土石等の堆積高が3mを超える範囲                       |

# 急傾斜地の崩壊区域調書

様式3-2 建築物に作用すると想定される衝撃に関する事項(1/1)

調査年度

2023年度

急傾斜地の位置		箇所番号			箇所名				所在地							
		202AN5290-2			高浜一丁目B				宮古市高浜一丁目							
横断 測線 番号	急傾斜地の下端に隣接する土地								急傾斜地内							
	土石等の移動の高さと力の大きさ				土石等の堆積高さと力の大きさ				土石等の移動の高さと力の大きさ				土石等の堆積高さと力の大きさ			
	区分	高さ (m)	下端からの距離 (m)	力の大きさ (kN/m <sup>2</sup> )	区分	下端からの水平 距離(m)	高さ (m)	力の大きさ (kN/m <sup>2</sup> )	区分	高さ (m)	上端からの比高 (m)	力の大きさ (kN/m <sup>2</sup> )	区分	上端からの比高 (m)	高さ (m)	力の大きさ (kN/m <sup>2</sup> )
1	100kN/m <sup>2</sup> を超える	1.00	0.00 ~ 2.34	136.53	3mを超える	— ~ —	—	—	100kN/m <sup>2</sup> を超える	1.00	10.95 ~ 23.90	136.53	3mを超える	— ~ —	—	—
	それ以外	1.00	2.34 ~ 10.13	100.00	それ以外	0.00 ~ 10.13	2.55	12.87	それ以外	1.00	5.00 ~ 10.95	100.00	それ以外	5.00 ~ 23.90	2.55	12.87
2	100kN/m <sup>2</sup> を超える	1.00	0.00 ~ 2.60	140.82	3mを超える	— ~ —	—	—	100kN/m <sup>2</sup> を超える	1.00	10.61 ~ 23.63	140.82	3mを超える	— ~ —	—	—
	それ以外	1.00	2.60 ~ 10.38	100.00	それ以外	0.00 ~ 10.38	2.63	13.30	それ以外	1.00	5.00 ~ 10.61	100.00	それ以外	5.00 ~ 23.63	2.63	13.30
3	100kN/m <sup>2</sup> を超える	1.00	0.00 ~ 2.71	142.68	3mを超える	— ~ —	—	—	100kN/m <sup>2</sup> を超える	1.00	10.94 ~ 22.93	142.68	3mを超える	— ~ —	—	—
	それ以外	1.00	2.71 ~ 10.49	100.00	それ以外	0.00 ~ 10.49	2.89	14.63	それ以外	1.00	5.00 ~ 10.94	100.00	それ以外	5.00 ~ 22.93	2.89	14.63
4	100kN/m <sup>2</sup> を超える	1.00	0.00 ~ 0.24	103.58	3mを超える	— ~ —	—	—	100kN/m <sup>2</sup> を超える	1.00	10.60 ~ 11.24	103.58	3mを超える	— ~ —	—	—
	それ以外	1.00	0.24 ~ 8.03	100.00	それ以外	0.00 ~ 8.03	2.25	11.36	それ以外	1.00	5.00 ~ 10.60	100.00	それ以外	5.00 ~ 11.24	2.25	11.36
5	100kN/m <sup>2</sup> を超える	—	— ~ —	—	3mを超える	— ~ —	—	—	100kN/m <sup>2</sup> を超える	—	— ~ —	—	3mを超える	— ~ —	—	—
	それ以外	1.00	0.00 ~ 4.72	58.89	それ以外	0.00 ~ 4.72	1.80	9.12	それ以外	1.00	5.00 ~ 5.00	58.89	それ以外	5.00 ~ 5.00	1.80	9.12
6	100kN/m <sup>2</sup> を超える	—	— ~ —	—	3mを超える	— ~ —	—	—	100kN/m <sup>2</sup> を超える	—	— ~ —	—	3mを超える	— ~ —	—	—
	それ以外	1.00	0.00 ~ 4.69	58.47	それ以外	0.00 ~ 4.69	1.83	9.24	それ以外	1.00	5.00 ~ 5.00	58.47	それ以外	5.00 ~ 5.00	1.83	9.24
7	100kN/m <sup>2</sup> を超える	—	— ~ —	—	3mを超える	— ~ —	—	—	100kN/m <sup>2</sup> を超える	—	— ~ —	—	3mを超える	— ~ —	—	—
	それ以外	1.00	0.00 ~ 4.59	57.18	それ以外	0.00 ~ 4.59	1.88	9.52	それ以外	1.00	5.00 ~ 5.00	57.18	それ以外	5.00 ~ 5.00	1.88	9.52
8	100kN/m <sup>2</sup> を超える	—	— ~ —	—	3mを超える	— ~ —	—	—	100kN/m <sup>2</sup> を超える	—	— ~ —	—	3mを超える	— ~ —	—	—
	それ以外	1.00	0.00 ~ 4.77	59.40	それ以外	0.00 ~ 0.00	1.76	8.88	それ以外	1.00	5.00 ~ 5.00	59.40	それ以外	5.00 ~ 5.00	1.76	8.88
9	100kN/m <sup>2</sup> を超える	—	— ~ —	—	3mを超える	— ~ —	—	—	100kN/m <sup>2</sup> を超える	—	— ~ —	—	3mを超える	— ~ —	—	—
	それ以外	1.00	0.00 ~ 5.74	71.74	それ以外	0.00 ~ 0.00	1.74	8.82	それ以外	1.00	5.00 ~ 6.40	71.74	それ以外	5.00 ~ 6.40	1.74	8.82
10	100kN/m <sup>2</sup> を超える	—	— ~ —	—	3mを超える	— ~ —	—	—	100kN/m <sup>2</sup> を超える	—	— ~ —	—	3mを超える	— ~ —	—	—
	それ以外	1.00	0.00 ~ 4.69	58.45	それ以外	0.00 ~ 4.69	1.83	9.25	それ以外	1.00	5.00 ~ 5.00	58.45	それ以外	5.00 ~ 5.00	1.83	9.25
11	100kN/m <sup>2</sup> を超える	—	— ~ —	—	3mを超える	— ~ —	—	—	100kN/m <sup>2</sup> を超える	—	— ~ —	—	3mを超える	— ~ —	—	—
	それ以外	1.00	0.00 ~ 4.59	57.19	それ以外	0.00 ~ 4.59	1.88	9.52	それ以外	1.00	5.00 ~ 5.00	57.19	それ以外	5.00 ~ 5.00	1.88	9.52
12	100kN/m <sup>2</sup> を超える	—	— ~ —	—	3mを超える	— ~ —	—	—	100kN/m <sup>2</sup> を超える	—	— ~ —	—	3mを超える	— ~ —	—	—
	それ以外	1.00	0.00 ~ 4.69	58.46	それ以外	0.00 ~ 4.69	1.83	9.24	それ以外	1.00	5.00 ~ 5.00	58.46	それ以外	5.00 ~ 5.00	1.83	9.24
	100kN/m <sup>2</sup> を超える		~		3mを超える	~			100kN/m <sup>2</sup> を超える		~		3mを超える	~		
	それ以外		~		それ以外	~			それ以外		~		それ以外	~		
	100kN/m <sup>2</sup> を超える		~		3mを超える	~			100kN/m <sup>2</sup> を超える		~		3mを超える	~		
	それ以外		~		それ以外	~			それ以外		~		それ以外	~		
	100kN/m <sup>2</sup> を超える		~		3mを超える	~			100kN/m <sup>2</sup> を超える		~		3mを超える	~		
	それ以外		~		それ以外	~			それ以外		~		それ以外	~		