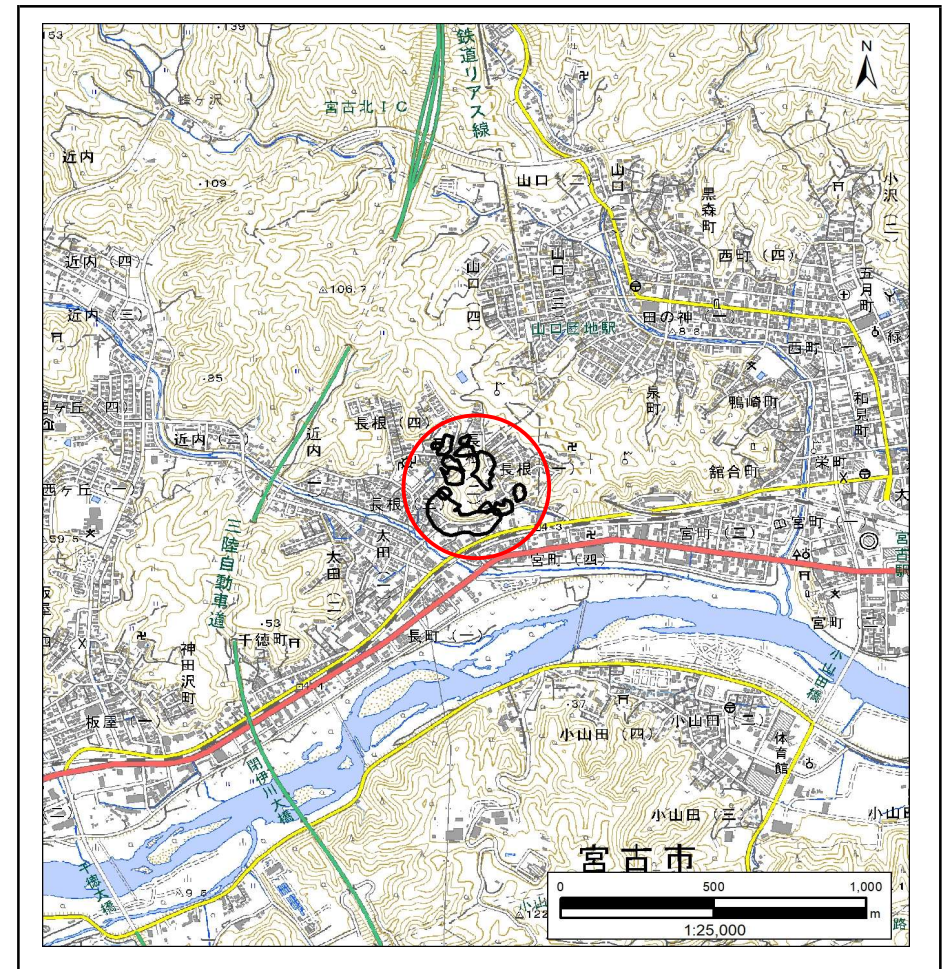


# 土砂災害防止に関する基礎調査(急傾斜地の崩壊)

表紙 概況、位置図

自然現象の種類	急傾斜地の崩壊
箇所番号	202AN5198
箇所名	長根二丁目
所在地	宮古市長根二丁目
調査機関	岩手県沿岸広域振興局土木部宮古土木センター



国土地理院の電子地形図20000『盛岡』及び電子地形図25000『宮古』を掲載

「測量法に基づく国土地理院承認(複製)R6 JHF 87」「本製品を複製する場合には、国土地理院の長の承認を得なければならない。」

# 急傾斜地の崩壊区域調書

様式3-1 危害のおそれのある土地、著しい危害のおそれのある土地の設定図

調査年度

2023年度

急傾斜地の位置	箇所番号	202AN5198	箇所名	長根二丁目	所在地	宮古市長根二丁目
---------	------	-----------	-----	-------	-----	----------



## 凡例

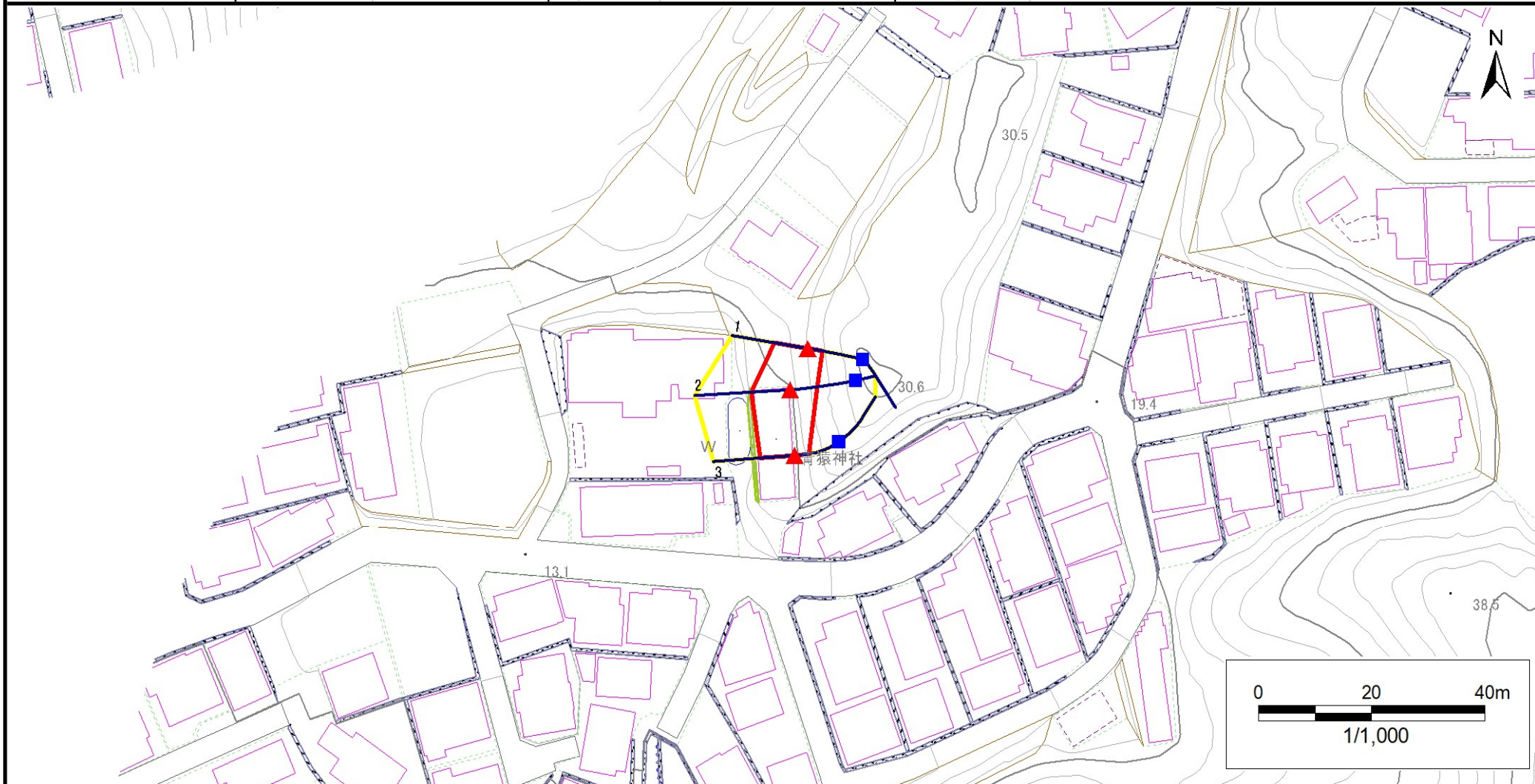
- |  |  |  |  |
|--|--|--|--|
| <span style="color: blue;">■</span> 上端 | <span style="color: blue;">—</span> 横断測線 | <span style="border: 2px solid yellow; display: inline-block; width: 20px; height: 10px;"></span> 危害のおそれのある土地の区域 | <span style="border: 2px solid orange; display: inline-block; width: 20px; height: 10px;"></span> 土石等の移動による力が100kN/m <sup>2</sup> を超える範囲 |
| <span style="color: red;">▲</span> 下端  |  | <span style="border: 2px solid red; display: inline-block; width: 20px; height: 10px;"></span> 著しい危害のおそれのある土地の区域 | <span style="border: 2px solid darkred; display: inline-block; width: 20px; height: 10px;"></span> 土石等の堆積高が3mを超える範囲                      |

# 急傾斜地の崩壊区域調書

様式3-1 危害のおそれのある土地、著しい危害のおそれのある土地の設定図

調査年度 2023年度

急傾斜地の位置	箇所番号	202AN5198	箇所名	長根二丁目	所在地	宮古市長根二丁目
---------	------	-----------	-----	-------	-----	----------



- |           |  |  |   |   |
|-----------|--|--|---|---|
| <b>凡例</b> | <span style="color: blue;">■</span> 上端 | <span style="color: blue;">—</span> 横断測線 | <span style="border: 2px solid yellow; padding: 2px;"> </span> 危害のおそれのある土地の区域 | <span style="border: 2px solid orange; padding: 2px;"> </span> 土石等の移動による力が100kN/m <sup>2</sup> を超える範囲 |
|           | <span style="color: red;">▲</span> 下端  |  | <span style="border: 2px solid red; padding: 2px;"> </span> 著しい危害のおそれのある土地の区域 | <span style="border: 2px solid red; padding: 2px;"> </span> 土石等の堆積高が3mを超える範囲                          |

# 急傾斜地の崩壊区域調書

様式3-1 危害のおそれのある土地、著しい危害のおそれのある土地の設定図

調査年度

2023年度

急傾斜地の位置

箇所番号

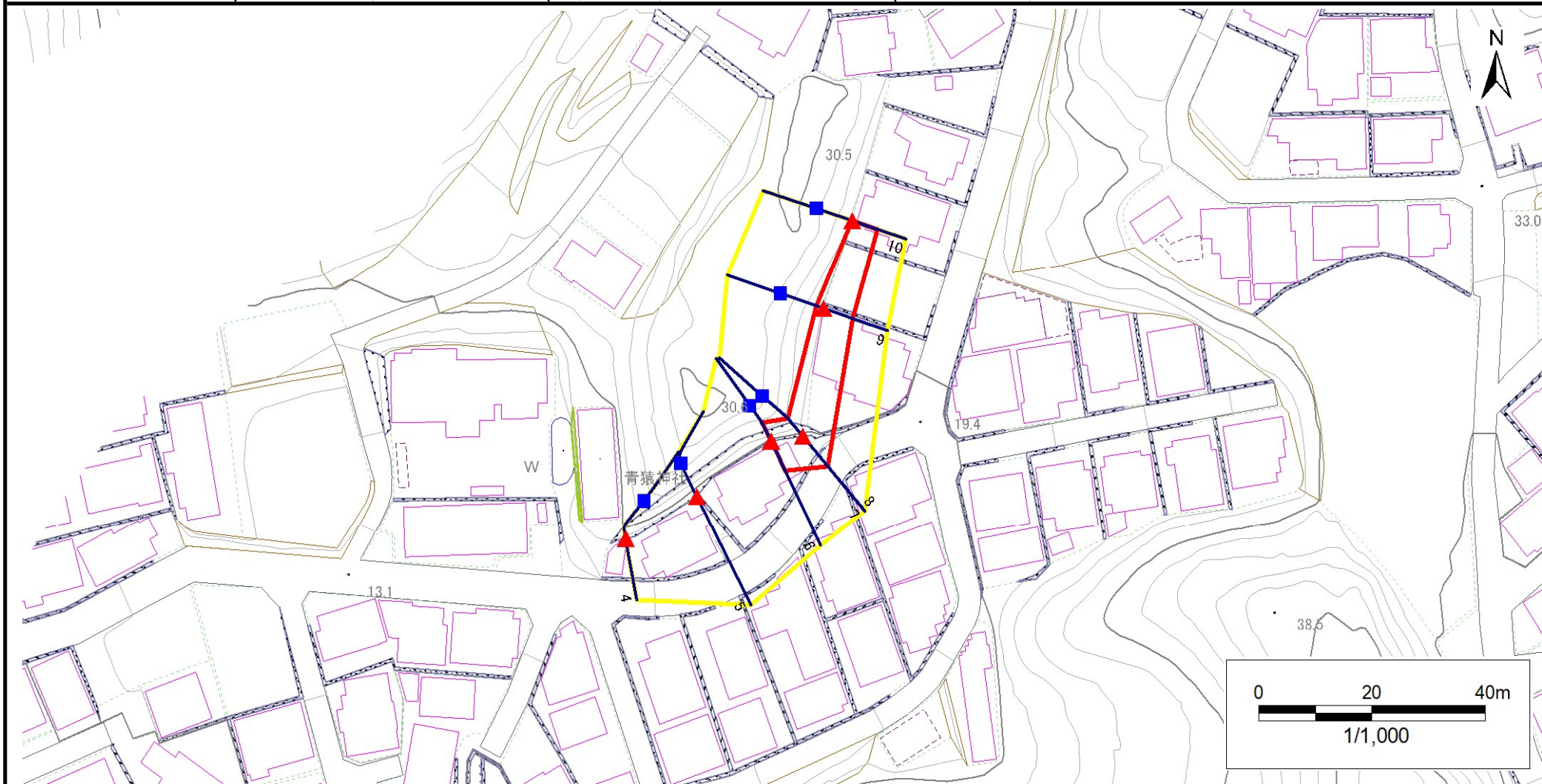
202AN5198

箇所名

長根二丁目

所在地

宮古市長根二丁目



凡例

■ 上端  
▲ 下端

— 横断測線

▭ 危害のおそれのある土地の区域  
▭ 著しい危害のおそれのある土地の区域

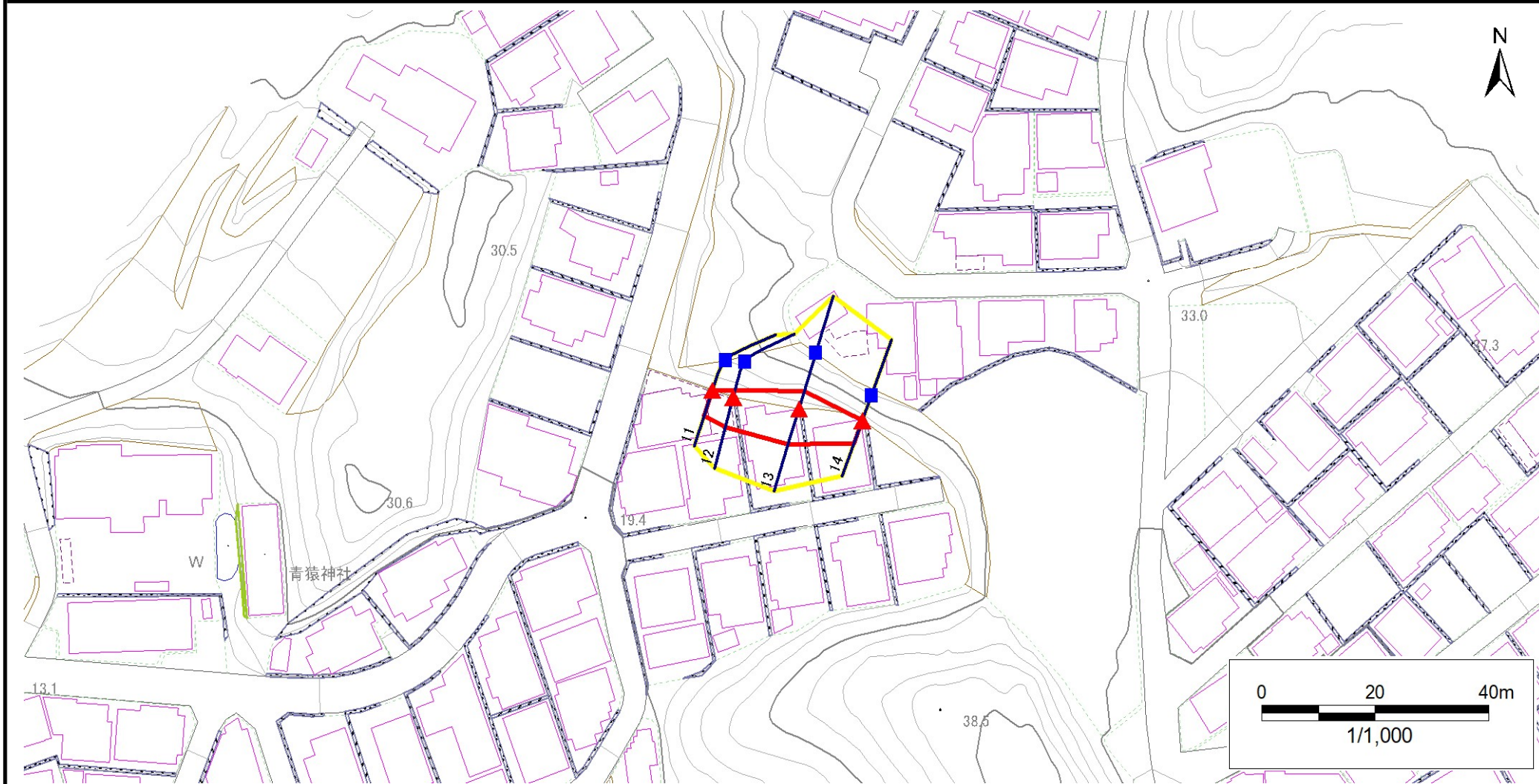
▭ 土石等の移動による力が100kN/m<sup>2</sup>を超える範囲  
▭ 土石等の堆積高が3mを超える範囲

# 急傾斜地の崩壊区域調書

様式3-1 危害のおそれのある土地、著しい危害のおそれのある土地の設定図

調査年度 2023年度

急傾斜地の位置 箇所番号 202AN5198 箇所名 長根二丁目 所在地 宮古市長根二丁目



- |           |  |  |  |  |
|-----------|--|--|--|--|
| <b>凡例</b> | <span style="color: blue;">■</span> 上端 | <span style="color: blue;">—</span> 横断測線 | <span style="border: 2px solid yellow; display: inline-block; width: 20px; height: 10px;"></span> 危害のおそれのある土地の区域 | <span style="border: 2px solid orange; display: inline-block; width: 20px; height: 10px;"></span> 土石等の移動による力が100kN/m <sup>2</sup> を超える範囲 |
|           | <span style="color: red;">▲</span> 下端  |  | <span style="border: 2px solid red; display: inline-block; width: 20px; height: 10px;"></span> 著しい危害のおそれのある土地の区域 | <span style="border: 2px solid red; display: inline-block; width: 20px; height: 10px;"></span> 土石等の堆積高が3mを超える範囲                          |

# 急傾斜地の崩壊区域調書

様式3-1 危害のおそれのある土地、著しい危害のおそれのある土地の設定図

調査年度

2023年度

急傾斜地の位置

箇所番号

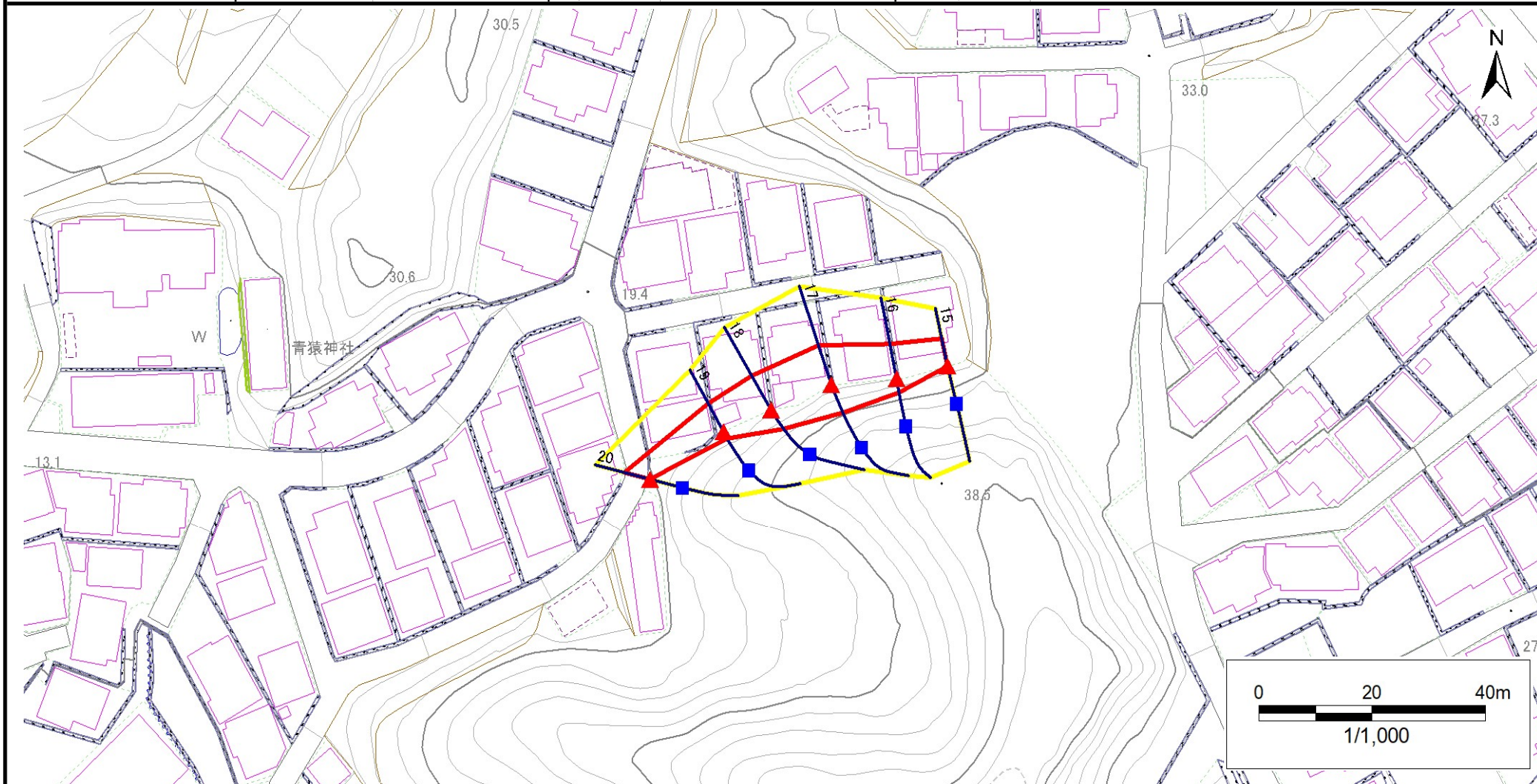
202AN5198

箇所名

長根二丁目

所在地

宮古市長根二丁目



凡例

■ 上端  
▲ 下端

— 横断測線

— 危害のおそれのある土地の区域  
— 著しい危害のおそれのある土地の区域

— 土石等の移動による力が100kN/m<sup>2</sup>を超える範囲  
— 土石等の堆積高が3mを超える範囲

# 急傾斜地の崩壊区域調書

様式3-1 危害のおそれのある土地、著しい危害のおそれのある土地の設定図

調査年度

2023年度

急傾斜地の位置

箇所番号

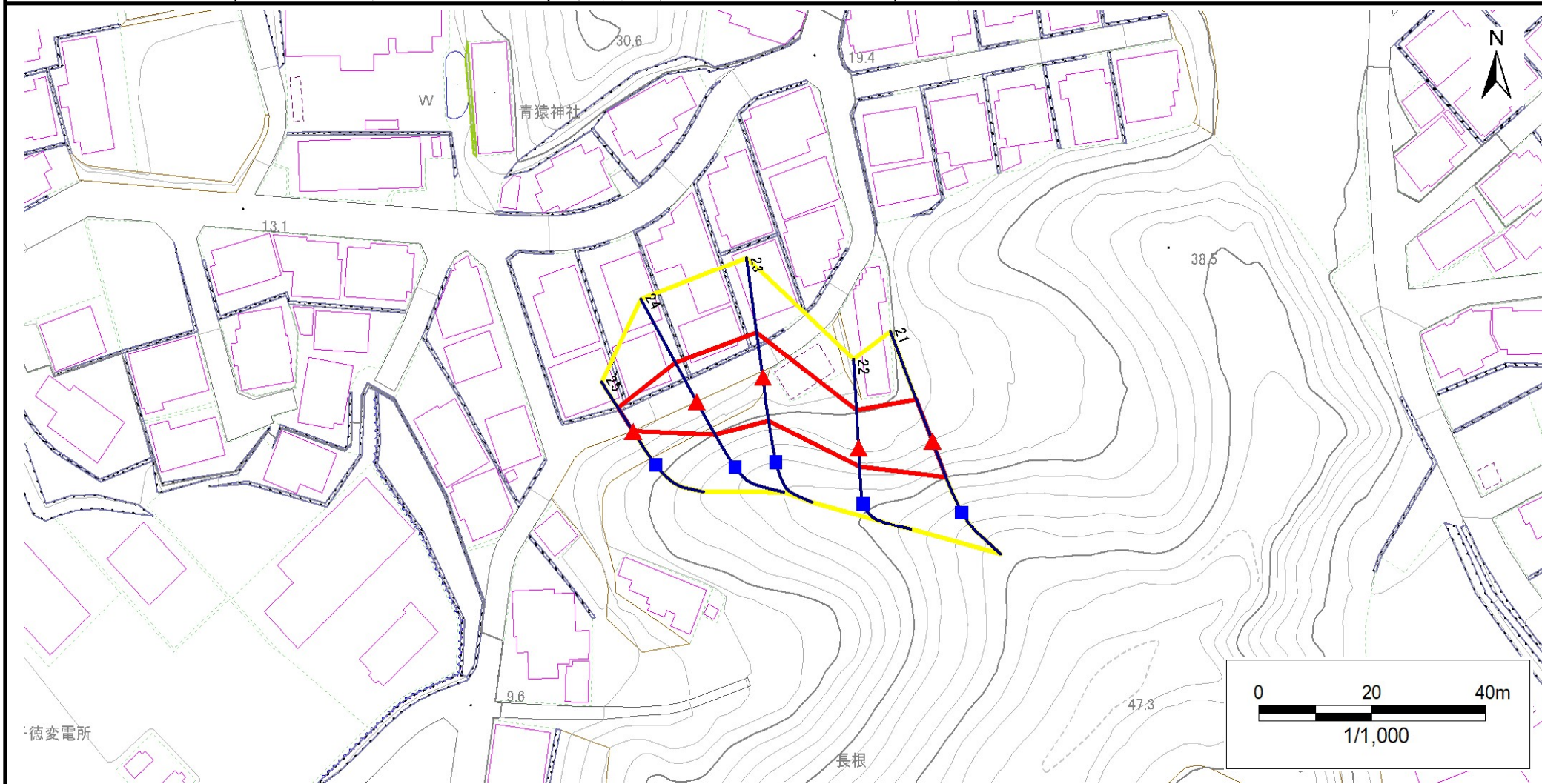
202AN5198

箇所名

長根二丁目

所在地

宮古市長根二丁目



凡例

■ 上端  
▲ 下端

— 横断測線

■ 危害のおそれのある土地の区域  
■ 著しい危害のおそれのある土地の区域

■ 土石等の移動による力が100kN/m<sup>2</sup>を超える範囲  
■ 土石等の堆積高が3mを超える範囲

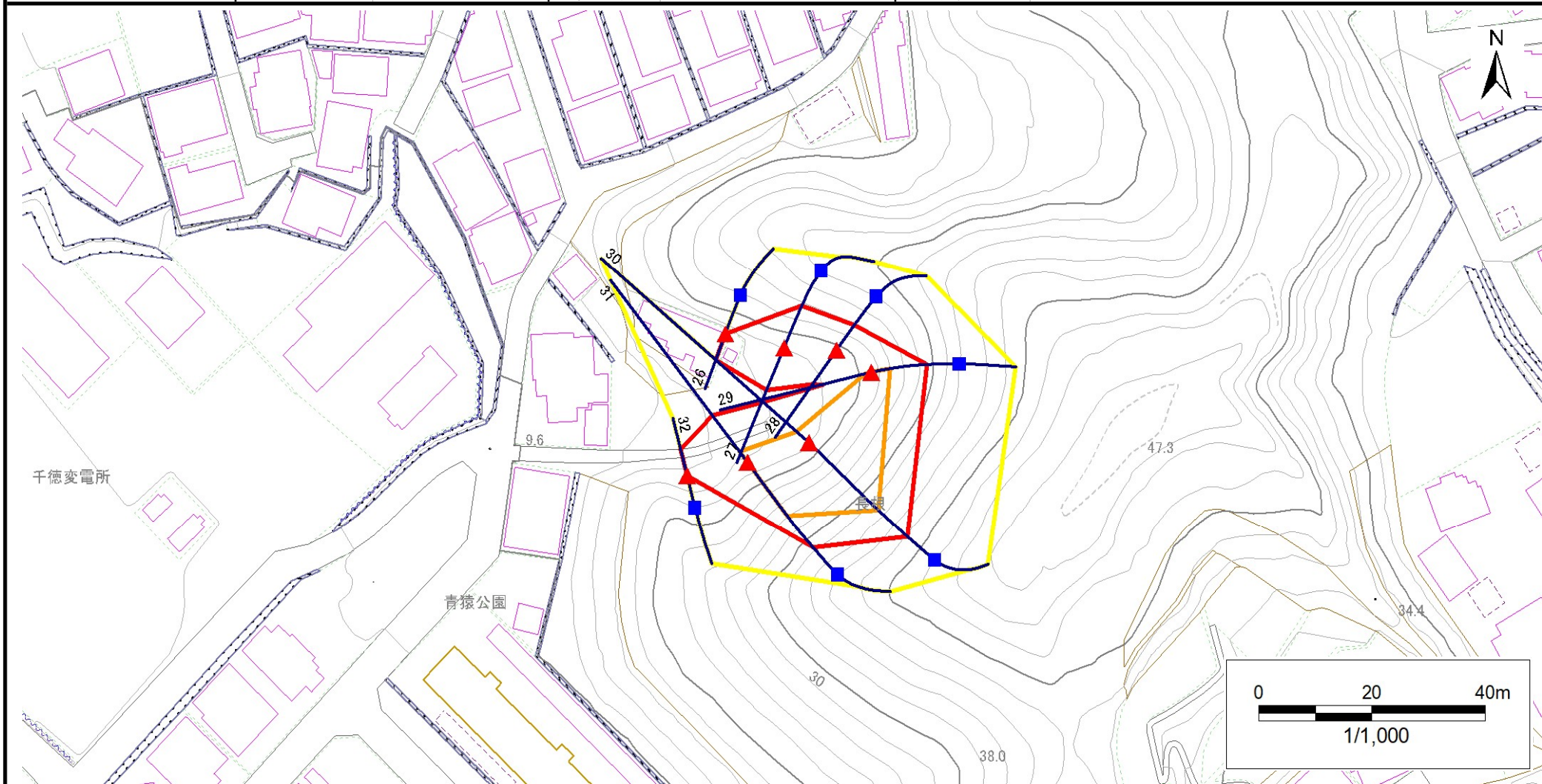
# 急傾斜地の崩壊区域調書

様式3-1 危害のおそれのある土地、著しい危害のおそれのある土地の設定図

調査年度

2023年度

急傾斜地の位置 箇所番号 202AN5198 箇所名 長根二丁目 所在地 宮古市長根二丁目



- |           |  |  |  |  |
|-----------|--|--|--|--|
| <b>凡例</b> | <span style="color: blue;">■</span> 上端 | <span style="color: blue;">—</span> 横断測線 | <span style="border: 2px solid yellow; display: inline-block; width: 20px; height: 10px;"></span> 危害のおそれのある土地の区域 | <span style="border: 2px solid orange; display: inline-block; width: 20px; height: 10px;"></span> 土石等の移動による力が100kN/m <sup>2</sup> を超える範囲 |
|           | <span style="color: red;">▲</span> 下端  |  | <span style="border: 2px solid red; display: inline-block; width: 20px; height: 10px;"></span> 著しい危害のおそれのある土地の区域 | <span style="border: 2px solid red; display: inline-block; width: 20px; height: 10px;"></span> 土石等の堆積高が3mを超える範囲                          |

# 急傾斜地の崩壊区域調書

様式3-1 危害のおそれのある土地、著しい危害のおそれのある土地の設定図

調査年度

2023年度

急傾斜地の位置

箇所番号

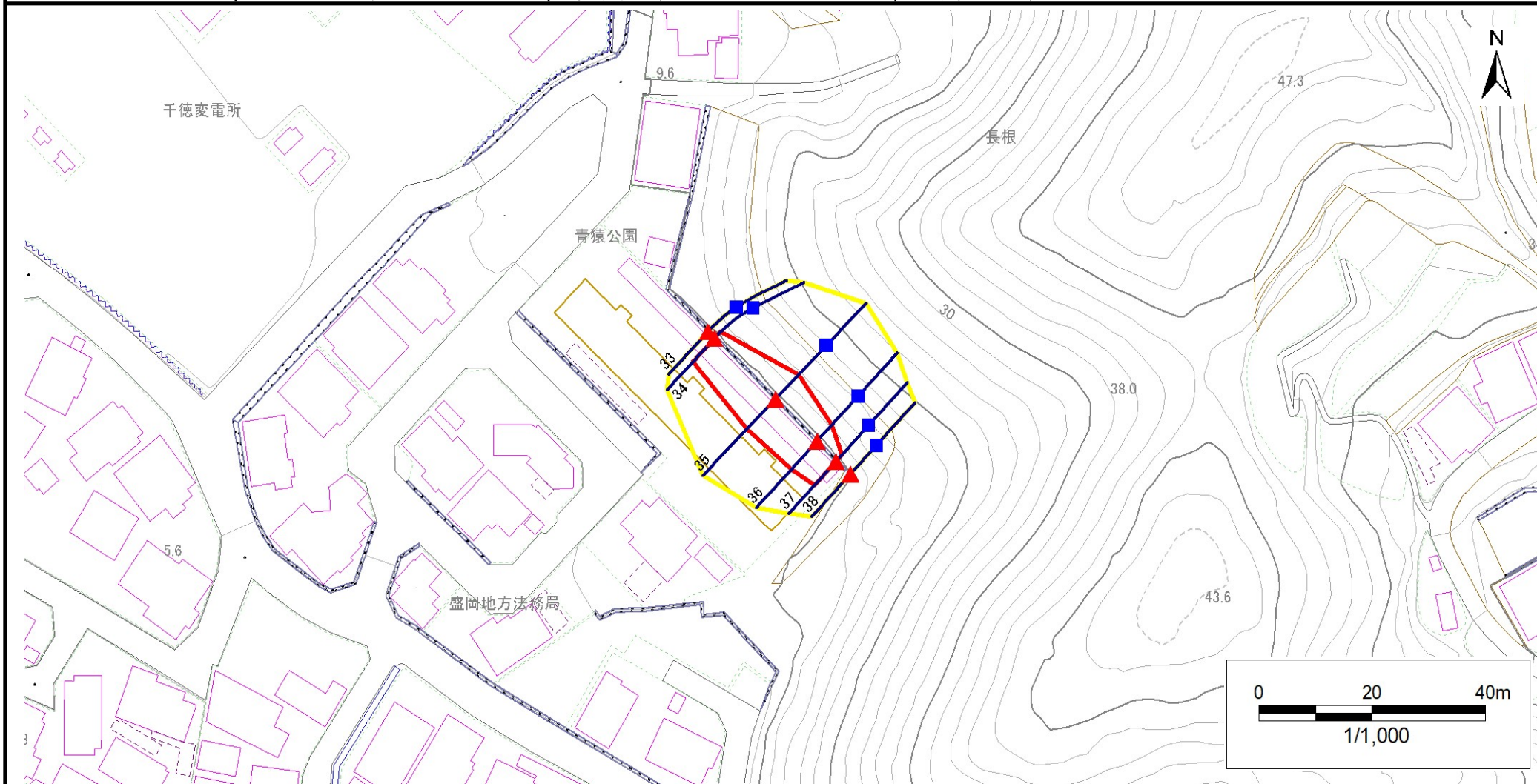
202AN5198

箇所名

長根二丁目

所在地

宮古市長根二丁目



凡例

■ 上端  
▲ 下端

— 横断測線

⬡ 危険のおそれのある土地の区域  
⬢ 著しい危害のおそれのある土地の区域

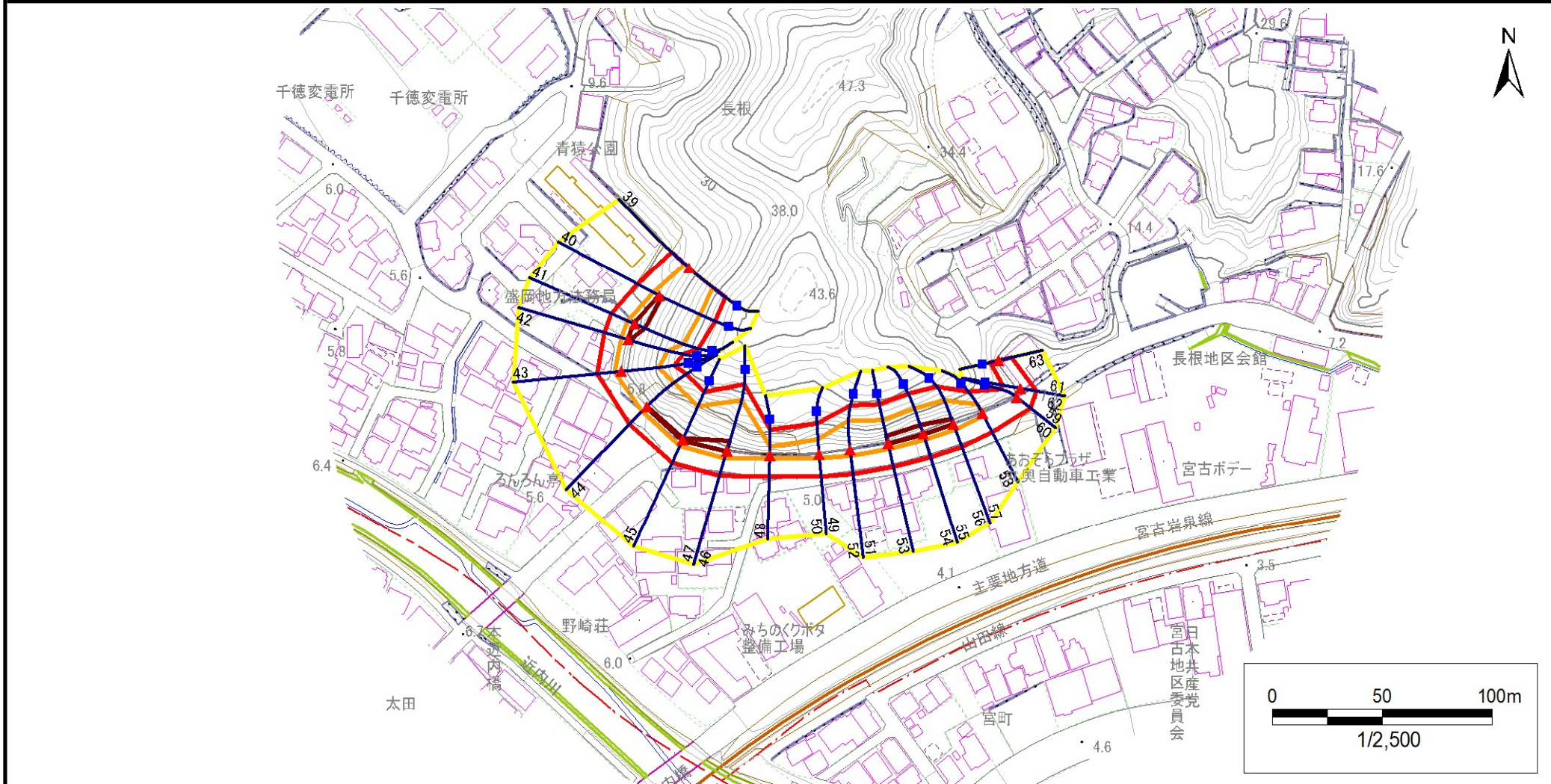
⬡ 土石等の移動による力が $100\text{kN/m}^2$ を超える範囲  
⬢ 土石等の堆積高が $3\text{m}$ を超える範囲

# 急傾斜地の崩壊区域調書

様式3-1 危害のおそれのある土地、著しい危害のおそれのある土地の設定図

調査年度 2023年度

急傾斜地の位置	箇所番号	202AN5198	箇所名	長根二丁目	所在地	宮古市長根二丁目
---------	------	-----------	-----	-------	-----	----------



- 凡例**
- 上端
  - ▲ 下端
  - 横断測線
  - 危害のおそれのある土地の区域
  - 著しい危害のおそれのある土地の区域
  - 土石等の移動による力が100kN/m<sup>2</sup>を超える範囲
  - 土石等の堆積高が3mを超える範囲

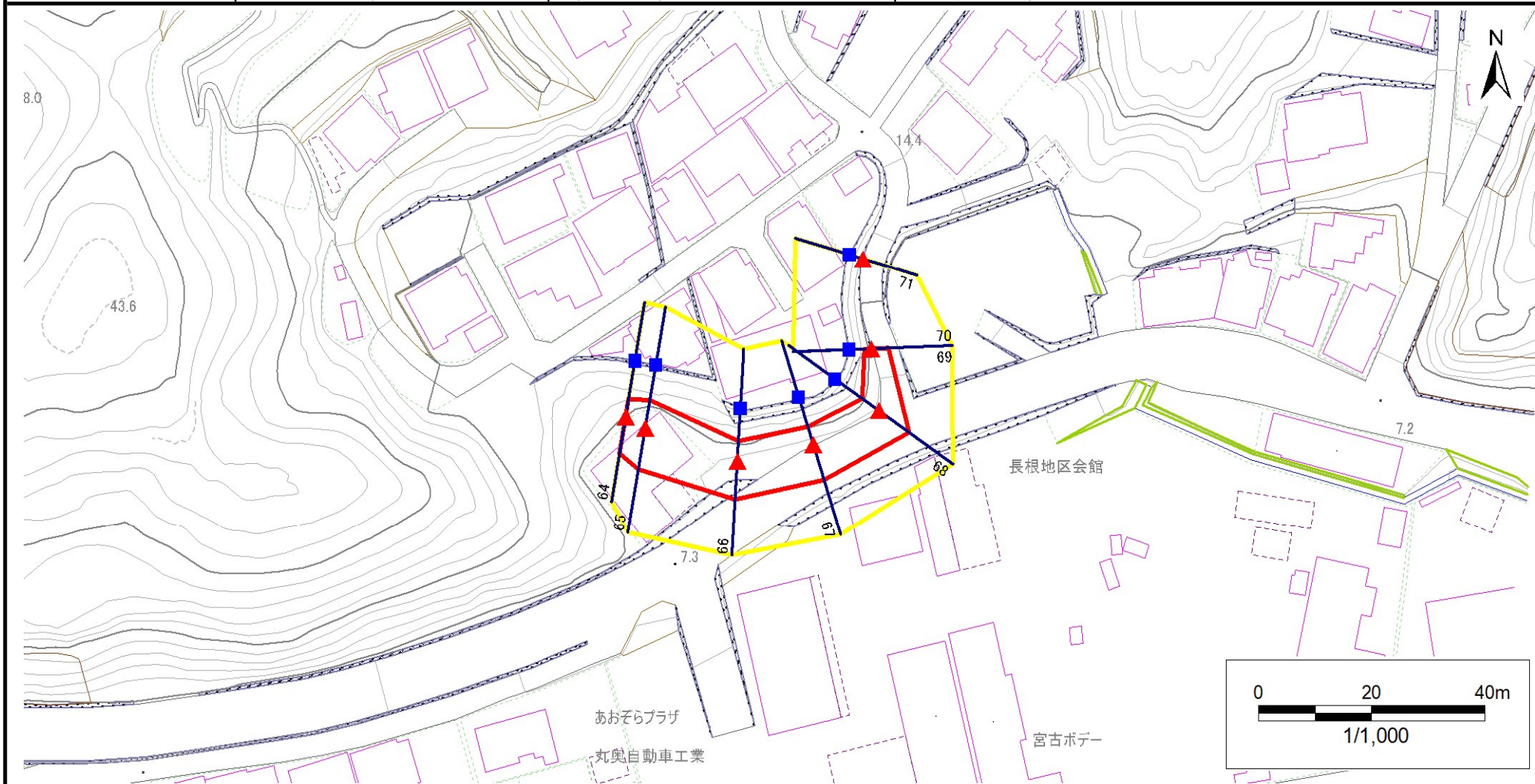
# 急傾斜地の崩壊区域調書

様式3-1 危害のおそれのある土地、著しい危害のおそれのある土地の設定図

調査年度

2023年度

急傾斜地の位置 箇所番号 202AN5198 箇所名 長根二丁目 所在地 宮古市長根二丁目



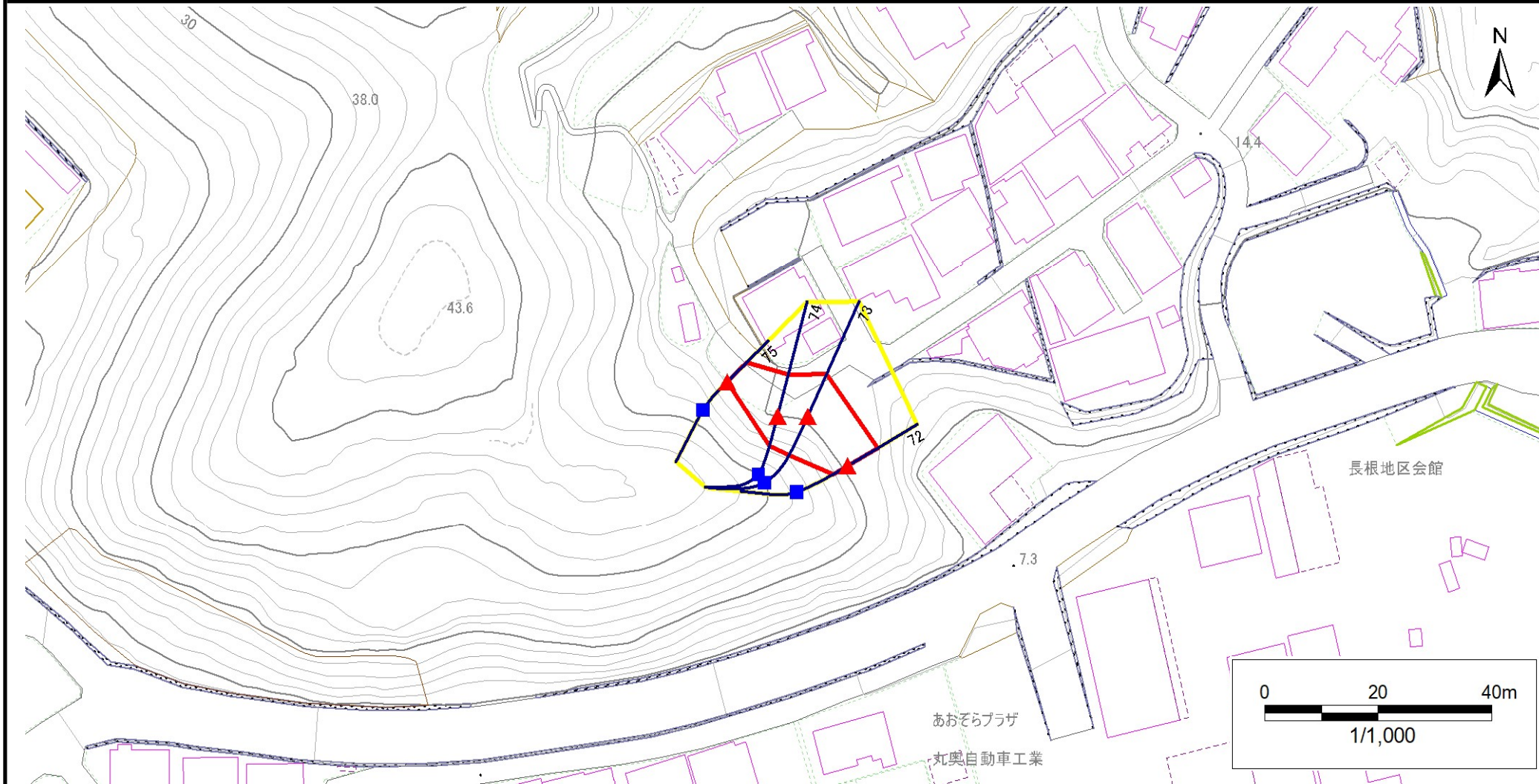
- |           |  |  |   |   |
|-----------|--|--|---|---|
| <b>凡例</b> | <span style="color: blue;">■</span> 上端 | <span style="color: blue;">—</span> 横断測線 | <span style="border: 2px solid yellow; padding: 2px;"> </span> 危害のおそれのある土地の区域 | <span style="border: 2px solid orange; padding: 2px;"> </span> 土石等の移動による力が100kN/m <sup>2</sup> を超える範囲 |
|           | <span style="color: red;">▲</span> 下端  |  | <span style="border: 2px solid red; padding: 2px;"> </span> 著しい危害のおそれのある土地の区域 | <span style="border: 2px solid red; padding: 2px;"> </span> 土石等の堆積高が3mを超える範囲                          |

# 急傾斜地の崩壊区域調書

様式3-1 危害のおそれのある土地、著しい危害のおそれのある土地の設定図

調査年度 2023年度

急傾斜地の位置	箇所番号	202AN5198	箇所名	長根二丁目	所在地	宮古市長根二丁目
---------	------	-----------	-----	-------	-----	----------



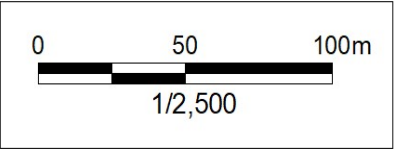
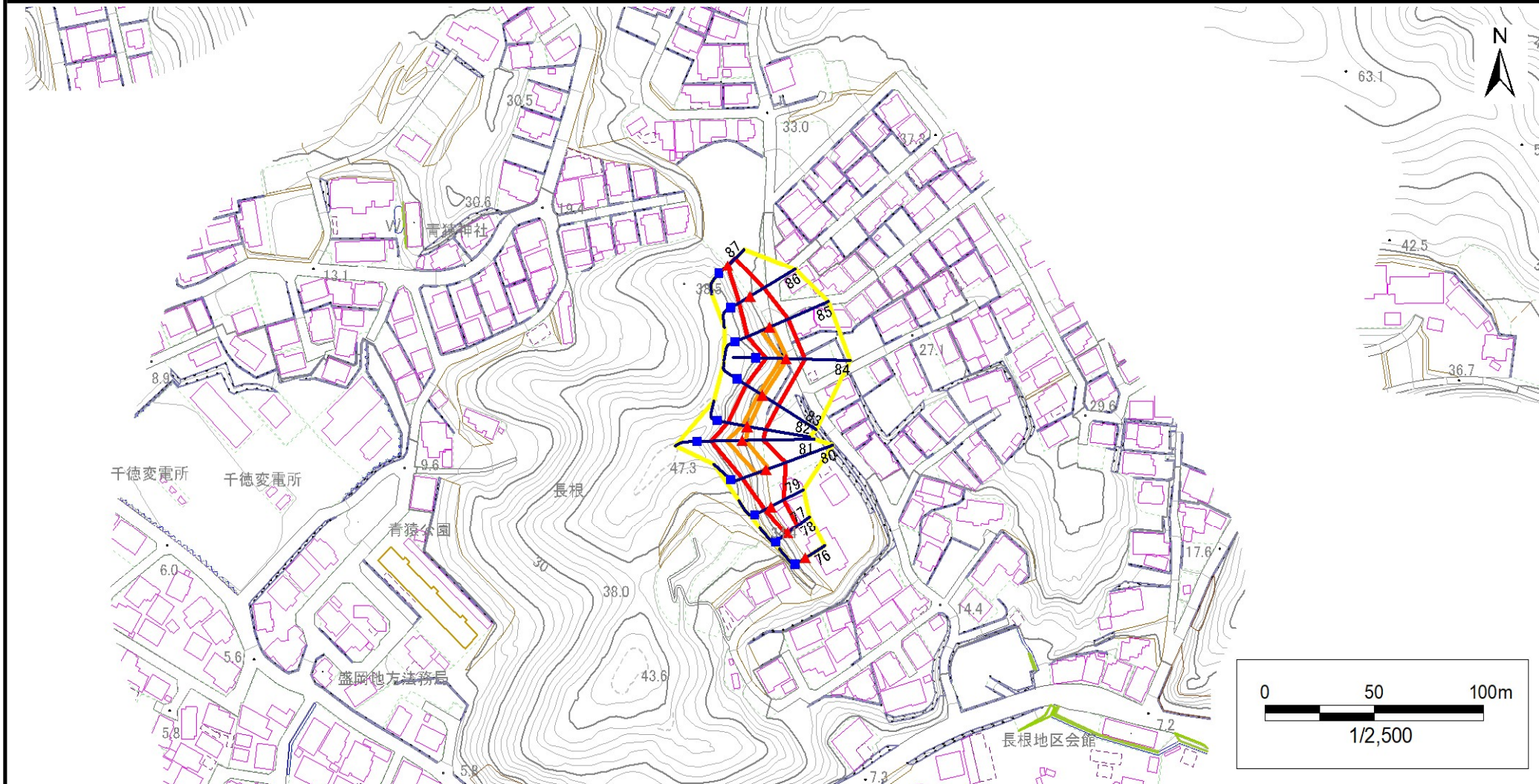
- |           |  |  |   |   |
|-----------|--|--|---|---|
| <b>凡例</b> | <span style="color: blue;">■</span> 上端 | <span style="color: blue;">—</span> 横断測線 | <span style="border: 2px solid yellow; padding: 2px;"> </span> 危害のおそれのある土地の区域 | <span style="border: 2px solid orange; padding: 2px;"> </span> 土石等の移動による力が100kN/m <sup>2</sup> を超える範囲 |
|           | <span style="color: red;">▲</span> 下端  |  | <span style="border: 2px solid red; padding: 2px;"> </span> 著しい危害のおそれのある土地の区域 | <span style="border: 2px solid red; padding: 2px;"> </span> 土石等の堆積高が3mを超える範囲                          |

# 急傾斜地の崩壊区域調書

様式3-1 危害のおそれのある土地、著しい危害のおそれのある土地の設定図

調査年度 2023年度

急傾斜地の位置	箇所番号	202AN5198	箇所名	長根二丁目	所在地	宮古市長根二丁目
---------	------	-----------	-----	-------	-----	----------



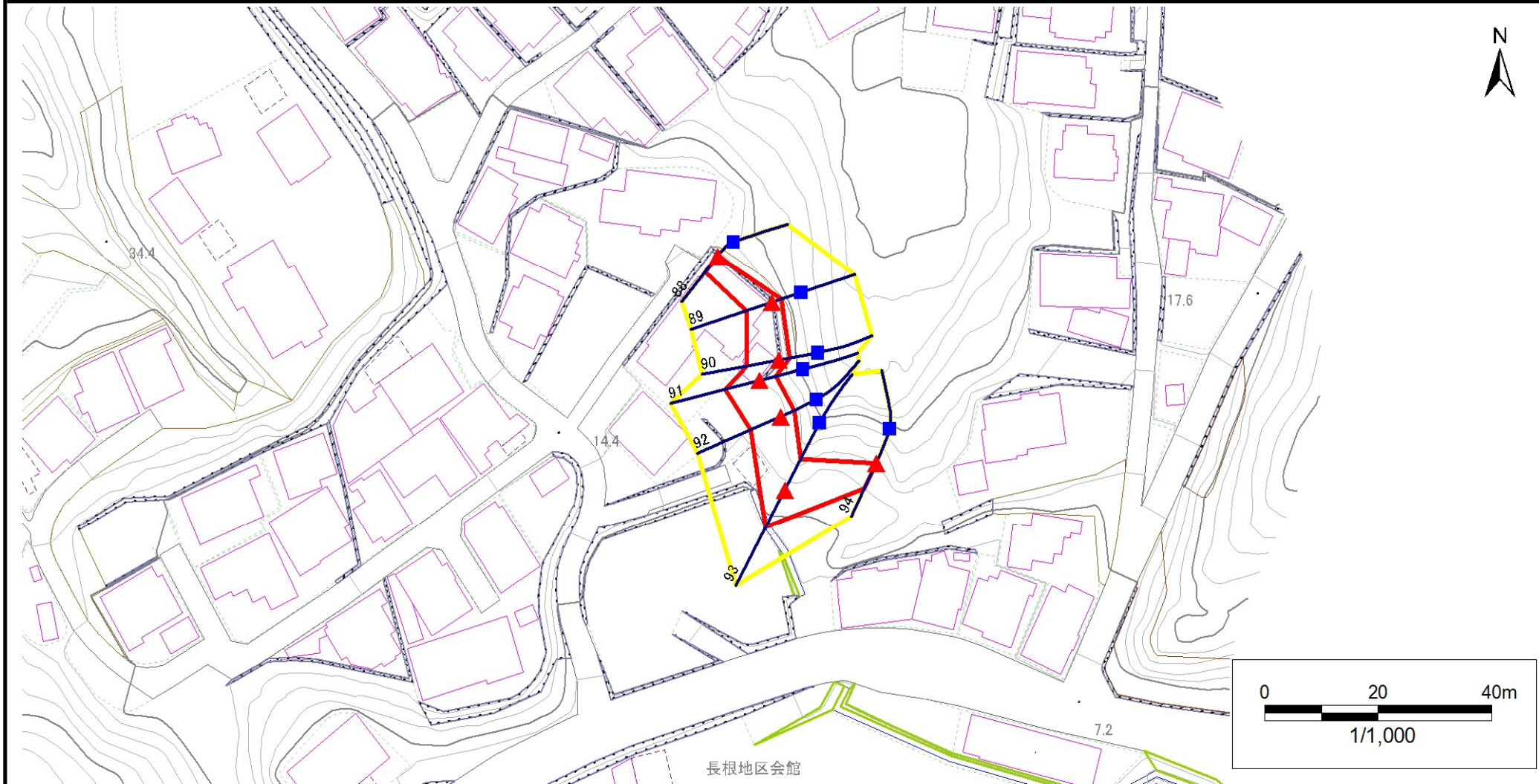
- |           |  |  |   |   |
|-----------|--|--|---|---|
| <b>凡例</b> | <span style="color: blue;">■</span> 上端 | <span style="color: blue;">—</span> 横断測線 | <span style="border: 1px solid yellow; padding: 2px;"> </span> 危害のおそれのある土地の区域 | <span style="border: 1px solid orange; padding: 2px;"> </span> 土石等の移動による力が100kN/m <sup>2</sup> を超える範囲 |
|           | <span style="color: red;">▲</span> 下端  |  | <span style="border: 1px solid red; padding: 2px;"> </span> 著しい危害のおそれのある土地の区域 | <span style="border: 1px solid red; padding: 2px;"> </span> 土石等の堆積高が3mを超える範囲                          |

# 急傾斜地の崩壊区域調書

様式3-1 危害のおそれのある土地、著しい危害のおそれのある土地の設定図

調査年度 2023年度

急傾斜地の位置	箇所番号	202AN5198	箇所名	長根二丁目	所在地	宮古市長根二丁目
---------	------	-----------	-----	-------	-----	----------



- |           |  |  |  |  |
|-----------|--|--|--|--|
| <b>凡例</b> | <span style="color: blue;">■</span> 上端 | <span style="color: blue;">—</span> 横断測線 | <span style="border: 2px solid yellow; display: inline-block; width: 20px; height: 10px;"></span> 危害のおそれのある土地の区域 | <span style="border: 2px solid orange; display: inline-block; width: 20px; height: 10px;"></span> 土石等の移動による力が100kN/m <sup>2</sup> を超える範囲 |
|           | <span style="color: red;">▲</span> 下端  |  | <span style="border: 2px solid red; display: inline-block; width: 20px; height: 10px;"></span> 著しい危害のおそれのある土地の区域 | <span style="border: 2px solid red; display: inline-block; width: 20px; height: 10px;"></span> 土石等の堆積高が3mを超える範囲                          |

# 急傾斜地の崩壊区域調書

様式3-2 建築物に作用すると想定される衝撃に関する事項(1/7)

調査年度

2023年度

急傾斜地の位置		箇所番号			箇所名				所在地							
		202AN5198			長根二丁目				宮古市長根二丁目							
横断 測線 番号	急傾斜地の下端に隣接する土地								急傾斜地内							
	土石等の移動の高さと力の大きさ				土石等の堆積高さとの大きさ				土石等の移動の高さと力の大きさ				土石等の堆積高さとの大きさ			
	区分	高さ (m)	下端からの距離 (m)	力の大きさ (kN/m <sup>2</sup> )	区分	下端からの水平 距離(m)	高さ (m)	力の大きさ (kN/m <sup>2</sup> )	区分	高さ (m)	上端からの比高 (m)	力の大きさ (kN/m <sup>2</sup> )	区分	上端からの比高 (m)	高さ (m)	力の大きさ (kN/m <sup>2</sup> )
1	100kN/m <sup>2</sup> を超える	—	— ~ —	—	3mを超える	— ~ —	—	—	100kN/m <sup>2</sup> を超える	—	— ~ —	—	3mを超える	— ~ —	—	—
	それ以外	1.00	0.00 ~ 5.94	74.37	それ以外	0.00 ~ 0.00	1.68	8.48	それ以外	1.00	5.00 ~ 6.80	74.37	それ以外	5.00 ~ 6.80	1.68	8.48
2	100kN/m <sup>2</sup> を超える	—	— ~ —	—	3mを超える	— ~ —	—	—	100kN/m <sup>2</sup> を超える	—	— ~ —	—	3mを超える	— ~ —	—	—
	それ以外	1.00	0.00 ~ 6.89	87.19	それ以外	0.00 ~ 0.00	1.72	8.69	それ以外	1.00	5.00 ~ 8.50	87.19	それ以外	5.00 ~ 8.50	1.72	8.69
3	100kN/m <sup>2</sup> を超える	—	— ~ —	—	3mを超える	— ~ —	—	—	100kN/m <sup>2</sup> を超える	—	— ~ —	—	3mを超える	— ~ —	—	—
	それ以外	1.00	0.00 ~ 6.11	76.64	それ以外	0.00 ~ 6.11	1.85	9.36	それ以外	1.00	5.00 ~ 7.20	76.64	それ以外	5.00 ~ 7.20	1.85	9.36
4	100kN/m <sup>2</sup> を超える	—	— ~ —	—	3mを超える	— ~ —	—	—	100kN/m <sup>2</sup> を超える	—	— ~ —	—	3mを超える	— ~ —	—	—
	それ以外	—	— ~ —	—	それ以外	— ~ —	—	—	それ以外	—	— ~ —	—	それ以外	— ~ —	—	—
5	100kN/m <sup>2</sup> を超える	—	— ~ —	—	3mを超える	— ~ —	—	—	100kN/m <sup>2</sup> を超える	—	— ~ —	—	3mを超える	— ~ —	—	—
	それ以外	—	— ~ —	—	それ以外	— ~ —	—	—	それ以外	—	— ~ —	—	それ以外	— ~ —	—	—
6	100kN/m <sup>2</sup> を超える	—	— ~ —	—	3mを超える	— ~ —	—	—	100kN/m <sup>2</sup> を超える	—	— ~ —	—	3mを超える	— ~ —	—	—
	それ以外	1.00	0.00 ~ 5.63	70.31	それ以外	0.00 ~ 5.63	2.27	11.45	それ以外	1.00	5.00 ~ 9.90	70.31	それ以外	5.00 ~ 9.90	2.27	11.45
7	100kN/m <sup>2</sup> を超える	—	— ~ —	—	3mを超える	— ~ —	—	—	100kN/m <sup>2</sup> を超える	—	— ~ —	—	3mを超える	— ~ —	—	—
	それ以外	1.00	0.00 ~ 6.77	85.63	それ以外	0.00 ~ 6.77	1.84	9.32	それ以外	1.00	5.00 ~ 8.40	85.63	それ以外	5.00 ~ 8.40	1.84	9.32
8	100kN/m <sup>2</sup> を超える	—	— ~ —	—	3mを超える	— ~ —	—	—	100kN/m <sup>2</sup> を超える	—	— ~ —	—	3mを超える	— ~ —	—	—
	それ以外	1.00	0.00 ~ 6.77	85.63	それ以外	0.00 ~ 6.77	1.84	9.32	それ以外	1.00	5.00 ~ 8.40	85.63	それ以外	5.00 ~ 8.40	1.84	9.32
9	100kN/m <sup>2</sup> を超える	—	— ~ —	—	3mを超える	— ~ —	—	—	100kN/m <sup>2</sup> を超える	—	— ~ —	—	3mを超える	— ~ —	—	—
	それ以外	1.00	0.00 ~ 5.48	68.38	それ以外	0.00 ~ 0.00	1.75	8.85	それ以外	1.00	5.00 ~ 6.00	68.38	それ以外	5.00 ~ 6.00	1.75	8.85
10	100kN/m <sup>2</sup> を超える	—	— ~ —	—	3mを超える	— ~ —	—	—	100kN/m <sup>2</sup> を超える	—	— ~ —	—	3mを超える	— ~ —	—	—
	それ以外	1.00	0.00 ~ 4.77	59.41	それ以外	0.00 ~ 0.00	1.76	8.88	それ以外	1.00	5.00 ~ 5.00	59.41	それ以外	5.00 ~ 5.00	1.76	8.88
11	100kN/m <sup>2</sup> を超える	—	— ~ —	—	3mを超える	— ~ —	—	—	100kN/m <sup>2</sup> を超える	—	— ~ —	—	3mを超える	— ~ —	—	—
	それ以外	1.00	0.00 ~ 4.59	57.18	それ以外	0.00 ~ 4.59	1.88	9.52	それ以外	1.00	5.00 ~ 5.00	57.18	それ以外	5.00 ~ 5.00	1.88	9.52
12	100kN/m <sup>2</sup> を超える	—	— ~ —	—	3mを超える	— ~ —	—	—	100kN/m <sup>2</sup> を超える	—	— ~ —	—	3mを超える	— ~ —	—	—
	それ以外	1.00	0.00 ~ 5.24	65.39	それ以外	0.00 ~ 5.24	1.95	9.85	それ以外	1.00	5.00 ~ 6.20	65.39	それ以外	5.00 ~ 6.20	1.95	9.85
13	100kN/m <sup>2</sup> を超える	—	— ~ —	—	3mを超える	— ~ —	—	—	100kN/m <sup>2</sup> を超える	—	— ~ —	—	3mを超える	— ~ —	—	—
	それ以外	1.00	0.00 ~ 6.27	78.78	それ以外	0.00 ~ 0.00	1.73	8.74	それ以外	1.00	5.00 ~ 7.30	78.78	それ以外	5.00 ~ 7.30	1.73	8.74
14	100kN/m <sup>2</sup> を超える	—	— ~ —	—	3mを超える	— ~ —	—	—	100kN/m <sup>2</sup> を超える	—	— ~ —	—	3mを超える	— ~ —	—	—
	それ以外	1.00	0.00 ~ 4.11	51.42	それ以外	0.00 ~ 4.11	2.05	10.34	それ以外	1.00	5.00 ~ 5.00	51.42	それ以外	5.00 ~ 5.00	2.05	10.34
15	100kN/m <sup>2</sup> を超える	—	— ~ —	—	3mを超える	— ~ —	—	—	100kN/m <sup>2</sup> を超える	—	— ~ —	—	3mを超える	— ~ —	—	—
	それ以外	1.00	0.00 ~ 4.77	59.40	それ以外	0.00 ~ 0.00	1.76	8.88	それ以外	1.00	5.00 ~ 5.00	59.40	それ以外	5.00 ~ 5.00	1.76	8.88

# 急傾斜地の崩壊区域調書

様式3-2 建築物に作用すると想定される衝撃に関する事項(2/7)

調査年度

2023年度

急傾斜地の位置		箇所番号			箇所名				所在地							
		202AN5198			長根二丁目				宮古市長根二丁目							
横断 測線 番号	急傾斜地の下端に隣接する土地								急傾斜地内							
	土石等の移動の高さと力の大きさ				土石等の堆積高さとの大きさ				土石等の移動の高さと力の大きさ				土石等の堆積高さとの大きさ			
	区分	高さ (m)	下端からの距離 (m)	力の大きさ (kN/m <sup>2</sup> )	区分	下端からの水平 距離(m)	高さ (m)	力の大きさ (kN/m <sup>2</sup> )	区分	高さ (m)	上端からの比高 (m)	力の大きさ (kN/m <sup>2</sup> )	区分	上端からの比高 (m)	高さ (m)	力の大きさ (kN/m <sup>2</sup> )
16	100kN/m <sup>2</sup> を超える	—	— ~ —	—	3mを超える	— ~ —	—	—	100kN/m <sup>2</sup> を超える	—	— ~ —	—	3mを超える	— ~ —	—	—
	それ以外	1.00	0.00 ~ 6.00	75.17	それ以外	0.00 ~ 6.00	1.85	9.34	それ以外	1.00	5.00 ~ 7.00	75.17	それ以外	5.00 ~ 7.00	1.85	9.34
17	100kN/m <sup>2</sup> を超える	—	— ~ —	—	3mを超える	— ~ —	—	—	100kN/m <sup>2</sup> を超える	—	— ~ —	—	3mを超える	— ~ —	—	—
	それ以外	1.00	0.00 ~ 7.04	89.30	それ以外	0.00 ~ 0.00	1.73	8.76	それ以外	1.00	5.00 ~ 8.80	89.30	それ以外	5.00 ~ 8.80	1.73	8.76
18	100kN/m <sup>2</sup> を超える	—	— ~ —	—	3mを超える	— ~ —	—	—	100kN/m <sup>2</sup> を超える	—	— ~ —	—	3mを超える	— ~ —	—	—
	それ以外	1.00	0.00 ~ 6.70	84.56	それ以外	0.00 ~ 0.00	1.78	8.99	それ以外	1.00	5.00 ~ 8.10	84.56	それ以外	5.00 ~ 8.10	1.78	8.99
19	100kN/m <sup>2</sup> を超える	—	— ~ —	—	3mを超える	— ~ —	—	—	100kN/m <sup>2</sup> を超える	—	— ~ —	—	3mを超える	— ~ —	—	—
	それ以外	1.00	0.00 ~ 5.48	68.38	それ以外	0.00 ~ 0.00	1.75	8.84	それ以外	1.00	5.00 ~ 6.00	68.38	それ以外	5.00 ~ 6.00	1.75	8.84
20	100kN/m <sup>2</sup> を超える	—	— ~ —	—	3mを超える	— ~ —	—	—	100kN/m <sup>2</sup> を超える	—	— ~ —	—	3mを超える	— ~ —	—	—
	それ以外	1.00	0.00 ~ 4.69	58.46	それ以外	0.00 ~ 4.69	1.83	9.24	それ以外	1.00	5.00 ~ 5.00	58.46	それ以外	5.00 ~ 5.00	1.83	9.24
21	100kN/m <sup>2</sup> を超える	—	— ~ —	—	3mを超える	— ~ —	—	—	100kN/m <sup>2</sup> を超える	—	— ~ —	—	3mを超える	— ~ —	—	—
	それ以外	1.00	0.00 ~ 7.57	96.91	それ以外	0.00 ~ 7.57	2.17	10.96	それ以外	1.00	5.00 ~ 10.00	96.91	それ以外	5.00 ~ 10.00	2.17	10.96
22	100kN/m <sup>2</sup> を超える	—	— ~ —	—	3mを超える	— ~ —	—	—	100kN/m <sup>2</sup> を超える	—	— ~ —	—	3mを超える	— ~ —	—	—
	それ以外	1.00	0.00 ~ 6.37	80.17	それ以外	0.00 ~ 6.37	1.78	9.00	それ以外	1.00	5.00 ~ 7.50	80.17	それ以外	5.00 ~ 7.50	1.78	9.00
23	100kN/m <sup>2</sup> を超える	—	— ~ —	—	3mを超える	— ~ —	—	—	100kN/m <sup>2</sup> を超える	—	— ~ —	—	3mを超える	— ~ —	—	—
	それ以外	1.00	0.00 ~ 7.62	97.59	それ以外	0.00 ~ 7.62	2.10	10.61	それ以外	1.00	5.00 ~ 10.26	97.59	それ以外	5.00 ~ 10.26	2.10	10.61
24	100kN/m <sup>2</sup> を超える	—	— ~ —	—	3mを超える	— ~ —	—	—	100kN/m <sup>2</sup> を超える	—	— ~ —	—	3mを超える	— ~ —	—	—
	それ以外	1.00	0.00 ~ 7.57	96.93	それ以外	0.00 ~ 7.57	2.18	11.03	それ以外	1.00	5.00 ~ 10.00	96.93	それ以外	5.00 ~ 10.00	2.18	11.03
25	100kN/m <sup>2</sup> を超える	—	— ~ —	—	3mを超える	— ~ —	—	—	100kN/m <sup>2</sup> を超える	—	— ~ —	—	3mを超える	— ~ —	—	—
	それ以外	1.00	0.00 ~ 4.77	59.50	それ以外	0.00 ~ 0.00	1.71	8.66	それ以外	1.00	5.00 ~ 5.00	59.50	それ以外	5.00 ~ 5.00	1.71	8.66
26	100kN/m <sup>2</sup> を超える	—	— ~ —	—	3mを超える	— ~ —	—	—	100kN/m <sup>2</sup> を超える	—	— ~ —	—	3mを超える	— ~ —	—	—
	それ以外	1.00	0.00 ~ 4.77	59.50	それ以外	0.00 ~ 0.00	1.71	8.66	それ以外	1.00	5.00 ~ 5.00	59.50	それ以外	5.00 ~ 5.00	1.71	8.66
27	100kN/m <sup>2</sup> を超える	—	— ~ —	—	3mを超える	— ~ —	—	—	100kN/m <sup>2</sup> を超える	—	— ~ —	—	3mを超える	— ~ —	—	—
	それ以外	1.00	0.00 ~ 7.77	99.73	それ以外	0.00 ~ 7.77	2.12	10.70	それ以外	1.00	5.00 ~ 10.59	99.73	それ以外	5.00 ~ 10.59	2.12	10.70
28	100kN/m <sup>2</sup> を超える	—	— ~ —	—	3mを超える	— ~ —	—	—	100kN/m <sup>2</sup> を超える	—	— ~ —	—	3mを超える	— ~ —	—	—
	それ以外	1.00	0.00 ~ 7.22	91.87	それ以外	0.00 ~ 7.22	1.80	9.09	それ以外	1.00	5.00 ~ 9.21	91.87	それ以外	5.00 ~ 9.21	1.80	9.09
29	100kN/m <sup>2</sup> を超える	1.00	0.00 ~ 1.01	115.15	3mを超える	— ~ —	—	—	100kN/m <sup>2</sup> を超える	1.00	10.77 ~ 13.78	115.15	3mを超える	— ~ —	—	—
	それ以外	1.00	1.01 ~ 8.79	100.00	それ以外	0.00 ~ 8.79	2.30	11.62	それ以外	1.00	5.00 ~ 10.77	100.00	それ以外	5.00 ~ 13.78	2.30	11.62
30	100kN/m <sup>2</sup> を超える	1.00	0.00 ~ 2.86	145.29	3mを超える	— ~ —	—	—	100kN/m <sup>2</sup> を超える	1.00	10.56 ~ 24.17	145.29	3mを超える	— ~ —	—	—
	それ以外	1.00	2.86 ~ 10.65	100.00	それ以外	0.00 ~ 10.65	2.76	13.93	それ以外	1.00	5.00 ~ 10.56	100.00	それ以外	5.00 ~ 24.17	2.76	13.93

# 急傾斜地の崩壊区域調書

様式3-2 建築物に作用すると想定される衝撃に関する事項(3/7)

調査年度

2023年度

急傾斜地の位置		箇所番号			箇所名				所在地							
		202AN5198			長根二丁目				宮古市長根二丁目							
横断 測線 番号	急傾斜地の下端に隣接する土地								急傾斜地内							
	土石等の移動の高さと力の大きさ				土石等の堆積高さとの力の大きさ				土石等の移動の高さと力の大きさ				土石等の堆積高さとの力の大きさ			
	区分	高さ (m)	下端からの距離 (m)	力の大きさ (kN/m <sup>2</sup> )	区分	下端からの水平 距離(m)	高さ (m)	力の大きさ (kN/m <sup>2</sup> )	区分	高さ (m)	上端からの比高 (m)	力の大きさ (kN/m <sup>2</sup> )	区分	上端からの比高 (m)	高さ (m)	力の大きさ (kN/m <sup>2</sup> )
31	100kN/m <sup>2</sup> を超える	1.00	0.00 ~ 2.27	135.40	3mを超える	— ~ —	—	—	100kN/m <sup>2</sup> を超える	1.00	10.53 ~ 19.64	135.40	3mを超える	— ~ —	—	—
	それ以外	1.00	2.27 ~ 10.06	100.00	それ以外	0.00 ~ 10.06	2.39	12.08	それ以外	1.00	5.00 ~ 10.53	100.00	それ以外	5.00 ~ 19.64	2.39	12.08
32	100kN/m <sup>2</sup> を超える	—	— ~ —	—	3mを超える	— ~ —	—	—	100kN/m <sup>2</sup> を超える	—	— ~ —	—	3mを超える	— ~ —	—	—
	それ以外	1.00	0.00 ~ 4.59	57.19	それ以外	0.00 ~ 4.59	1.88	9.52	それ以外	1.00	5.00 ~ 5.00	57.19	それ以外	5.00 ~ 5.00	1.88	9.52
33	100kN/m <sup>2</sup> を超える	—	— ~ —	—	3mを超える	— ~ —	—	—	100kN/m <sup>2</sup> を超える	—	— ~ —	—	3mを超える	— ~ —	—	—
	それ以外	—	— ~ —	—	それ以外	— ~ —	—	—	それ以外	—	— ~ —	—	それ以外	— ~ —	—	—
34	100kN/m <sup>2</sup> を超える	—	— ~ —	—	3mを超える	— ~ —	—	—	100kN/m <sup>2</sup> を超える	—	— ~ —	—	3mを超える	— ~ —	—	—
	それ以外	1.00	0.00 ~ 5.54	69.16	それ以外	0.00 ~ 0.00	1.71	8.64	それ以外	1.00	5.00 ~ 6.10	69.16	それ以外	5.00 ~ 6.10	1.71	8.64
35	100kN/m <sup>2</sup> を超える	—	— ~ —	—	3mを超える	— ~ —	—	—	100kN/m <sup>2</sup> を超える	—	— ~ —	—	3mを超える	— ~ —	—	—
	それ以外	1.00	0.00 ~ 7.18	91.25	それ以外	0.00 ~ 0.00	1.71	8.65	それ以外	1.00	5.00 ~ 9.15	91.25	それ以外	5.00 ~ 9.15	1.71	8.65
36	100kN/m <sup>2</sup> を超える	—	— ~ —	—	3mを超える	— ~ —	—	—	100kN/m <sup>2</sup> を超える	—	— ~ —	—	3mを超える	— ~ —	—	—
	それ以外	1.00	0.00 ~ 6.54	82.38	それ以外	0.00 ~ 0.00	1.73	8.75	それ以外	1.00	5.00 ~ 7.79	82.38	それ以外	5.00 ~ 7.79	1.73	8.75
37	100kN/m <sup>2</sup> を超える	—	— ~ —	—	3mを超える	— ~ —	—	—	100kN/m <sup>2</sup> を超える	—	— ~ —	—	3mを超える	— ~ —	—	—
	それ以外	1.00	0.00 ~ 5.55	69.24	それ以外	0.00 ~ 0.00	1.73	8.72	それ以外	1.00	5.00 ~ 6.10	69.24	それ以外	5.00 ~ 6.10	1.73	8.72
38	100kN/m <sup>2</sup> を超える	—	— ~ —	—	3mを超える	— ~ —	—	—	100kN/m <sup>2</sup> を超える	—	— ~ —	—	3mを超える	— ~ —	—	—
	それ以外	—	— ~ —	—	それ以外	— ~ —	—	—	それ以外	—	— ~ —	—	それ以外	— ~ —	—	—
39	100kN/m <sup>2</sup> を超える	1.00	0.00 ~ 2.51	139.33	3mを超える	— ~ —	—	—	100kN/m <sup>2</sup> を超える	1.00	10.55 ~ 21.17	139.33	3mを超える	— ~ —	—	—
	それ以外	1.00	2.51 ~ 10.29	100.00	それ以外	0.00 ~ 10.29	2.75	13.90	それ以外	1.00	5.00 ~ 10.55	100.00	それ以外	5.00 ~ 21.17	2.75	13.90
40	100kN/m <sup>2</sup> を超える	1.00	0.00 ~ 2.99	147.49	3mを超える	0.00 ~ 0.12	3.07	15.50	100kN/m <sup>2</sup> を超える	1.00	10.53 ~ 26.00	147.49	3mを超える	25.00 ~ 26.00	3.07	15.50
	それ以外	1.00	2.99 ~ 10.77	100.00	それ以外	0.12 ~ 10.77	3.00	15.16	それ以外	1.00	5.00 ~ 10.53	100.00	それ以外	5.00 ~ 25.00	3.00	15.16
41	100kN/m <sup>2</sup> を超える	1.00	0.00 ~ 3.24	151.86	3mを超える	0.00 ~ 0.17	3.09	15.64	100kN/m <sup>2</sup> を超える	1.00	10.55 ~ 29.02	151.86	3mを超える	25.00 ~ 29.02	3.09	15.64
	それ以外	1.00	3.24 ~ 11.02	100.00	それ以外	0.17 ~ 11.02	3.00	15.16	それ以外	1.00	5.00 ~ 10.55	100.00	それ以外	5.00 ~ 25.00	3.00	15.16
42	100kN/m <sup>2</sup> を超える	1.00	0.00 ~ 3.00	147.78	3mを超える	0.00 ~ 0.23	3.13	15.80	100kN/m <sup>2</sup> を超える	1.00	10.59 ~ 25.54	147.78	3mを超える	25.00 ~ 25.54	3.13	15.80
	それ以外	1.00	3.00 ~ 10.79	100.00	それ以外	0.23 ~ 10.79	3.00	15.16	それ以外	1.00	5.00 ~ 10.59	100.00	それ以外	5.00 ~ 25.00	3.00	15.16
43	100kN/m <sup>2</sup> を超える	1.00	0.00 ~ 2.82	144.55	3mを超える	— ~ —	—	—	100kN/m <sup>2</sup> を超える	1.00	10.55 ~ 23.84	144.55	3mを超える	— ~ —	—	—
	それ以外	1.00	2.82 ~ 10.60	100.00	それ以外	0.00 ~ 10.60	2.75	13.88	それ以外	1.00	5.00 ~ 10.55	100.00	それ以外	5.00 ~ 23.84	2.75	13.88
44	100kN/m <sup>2</sup> を超える	1.00	0.00 ~ 2.95	146.86	3mを超える	0.00 ~ 0.44	3.26	16.49	100kN/m <sup>2</sup> を超える	1.00	10.95 ~ 25.14	146.86	3mを超える	25.00 ~ 25.14	3.26	16.49
	それ以外	1.00	2.95 ~ 10.74	100.00	それ以外	0.44 ~ 10.74	3.00	15.16	それ以外	1.00	5.00 ~ 10.95	100.00	それ以外	5.00 ~ 25.00	3.00	15.16
45	100kN/m <sup>2</sup> を超える	1.00	0.00 ~ 2.96	147.00	3mを超える	0.00 ~ 0.49	3.30	16.67	100kN/m <sup>2</sup> を超える	1.00	11.10 ~ 25.55	147.00	3mを超える	25.00 ~ 25.55	3.30	16.67
	それ以外	1.00	2.96 ~ 10.74	100.00	それ以外	0.49 ~ 10.74	3.00	15.16	それ以外	1.00	5.00 ~ 11.10	100.00	それ以外	5.00 ~ 25.00	3.00	15.16

# 急傾斜地の崩壊区域調書

様式3-2 建築物に作用すると想定される衝撃に関する事項(4/7)

調査年度 2023年度

急傾斜地の位置		箇所番号			箇所名				所在地							
		202AN5198			長根二丁目				宮古市長根二丁目							
横断 測線 番号	急傾斜地の下端に隣接する土地								急傾斜地内							
	土石等の移動の高さと力の大きさ				土石等の堆積高さとの力の大きさ				土石等の移動の高さと力の大きさ				土石等の堆積高さとの力の大きさ			
	区分	高さ (m)	下端からの距離 (m)	力の大きさ (kN/m <sup>2</sup> )	区分	下端からの水平 距離(m)	高さ (m)	力の大きさ (kN/m <sup>2</sup> )	区分	高さ (m)	上端からの比高 (m)	力の大きさ (kN/m <sup>2</sup> )	区分	上端からの比高 (m)	高さ (m)	力の大きさ (kN/m <sup>2</sup> )
46	100kN/m <sup>2</sup> を超える	1.00	0.00 ~ 3.23	151.65	3mを超える	0.00 ~ 0.20	3.11	15.71	100kN/m <sup>2</sup> を超える	1.00	10.56 ~ 28.59	151.65	3mを超える	25.00 ~ 28.59	3.11	15.71
	それ以外	1.00	3.23 ~ 11.01	100.00	それ以外	0.20 ~ 11.01	3.00	15.16	それ以外	1.00	5.00 ~ 10.56	100.00	それ以外	5.00 ~ 25.00	3.00	15.16
47	100kN/m <sup>2</sup> を超える	1.00	0.00 ~ 3.23	151.65	3mを超える	0.00 ~ 0.20	3.11	15.71	100kN/m <sup>2</sup> を超える	1.00	10.56 ~ 28.59	151.65	3mを超える	25.00 ~ 28.59	3.11	15.71
	それ以外	1.00	3.23 ~ 11.01	100.00	それ以外	0.20 ~ 11.01	3.00	15.16	それ以外	1.00	5.00 ~ 10.56	100.00	それ以外	5.00 ~ 25.00	3.00	15.16
48	100kN/m <sup>2</sup> を超える	1.00	0.00 ~ 1.08	116.19	3mを超える	— ~ —	—	—	100kN/m <sup>2</sup> を超える	1.00	13.39 ~ 17.69	116.19	3mを超える	— ~ —	—	—
	それ以外	1.00	1.08 ~ 8.86	100.00	それ以外	0.00 ~ 8.86	2.81	14.22	それ以外	1.00	5.00 ~ 13.39	100.00	それ以外	5.00 ~ 17.69	2.81	14.22
49	100kN/m <sup>2</sup> を超える	1.00	0.00 ~ 1.68	125.65	3mを超える	— ~ —	—	—	100kN/m <sup>2</sup> を超える	1.00	11.10 ~ 16.91	125.65	3mを超える	— ~ —	—	—
	それ以外	1.00	1.68 ~ 9.46	100.00	それ以外	0.00 ~ 9.46	2.57	12.98	それ以外	1.00	5.00 ~ 11.10	100.00	それ以外	5.00 ~ 16.91	2.57	12.98
50	100kN/m <sup>2</sup> を超える	1.00	0.00 ~ 1.68	125.65	3mを超える	— ~ —	—	—	100kN/m <sup>2</sup> を超える	1.00	11.10 ~ 16.91	125.65	3mを超える	— ~ —	—	—
	それ以外	1.00	1.68 ~ 9.46	100.00	それ以外	0.00 ~ 9.46	2.57	12.98	それ以外	1.00	5.00 ~ 11.10	100.00	それ以外	5.00 ~ 16.91	2.57	12.98
51	100kN/m <sup>2</sup> を超える	1.00	0.00 ~ 2.61	140.97	3mを超える	— ~ —	—	—	100kN/m <sup>2</sup> を超える	1.00	11.34 ~ 22.96	140.97	3mを超える	— ~ —	—	—
	それ以外	1.00	2.61 ~ 10.39	100.00	それ以外	0.00 ~ 10.39	2.97	15.02	それ以外	1.00	5.00 ~ 11.34	100.00	それ以外	5.00 ~ 22.96	2.97	15.02
52	100kN/m <sup>2</sup> を超える	1.00	0.00 ~ 2.61	140.97	3mを超える	— ~ —	—	—	100kN/m <sup>2</sup> を超える	1.00	11.34 ~ 22.96	140.97	3mを超える	— ~ —	—	—
	それ以外	1.00	2.61 ~ 10.39	100.00	それ以外	0.00 ~ 10.39	2.97	15.02	それ以外	1.00	5.00 ~ 11.34	100.00	それ以外	5.00 ~ 22.96	2.97	15.02
53	100kN/m <sup>2</sup> を超える	1.00	0.00 ~ 2.29	135.65	3mを超える	0.00 ~ 0.18	3.13	15.82	100kN/m <sup>2</sup> を超える	1.00	12.56 ~ 23.52	135.65	3mを超える	20.00 ~ 23.52	3.13	15.82
	それ以外	1.00	2.29 ~ 10.07	100.00	それ以外	0.18 ~ 10.07	3.00	15.16	それ以外	1.00	5.00 ~ 12.56	100.00	それ以外	5.00 ~ 20.00	3.00	15.16
54	100kN/m <sup>2</sup> を超える	1.00	0.00 ~ 2.49	139.09	3mを超える	0.00 ~ 0.12	3.08	15.59	100kN/m <sup>2</sup> を超える	1.00	12.15 ~ 24.13	139.09	3mを超える	20.00 ~ 24.13	3.08	15.59
	それ以外	1.00	2.49 ~ 10.28	100.00	それ以外	0.12 ~ 10.28	3.00	15.16	それ以外	1.00	5.00 ~ 12.15	100.00	それ以外	5.00 ~ 20.00	3.00	15.16
55	100kN/m <sup>2</sup> を超える	1.00	0.00 ~ 2.49	139.09	3mを超える	0.00 ~ 0.12	3.08	15.59	100kN/m <sup>2</sup> を超える	1.00	12.15 ~ 24.13	139.09	3mを超える	20.00 ~ 24.13	3.08	15.59
	それ以外	1.00	2.49 ~ 10.28	100.00	それ以外	0.12 ~ 10.28	3.00	15.16	それ以外	1.00	5.00 ~ 12.15	100.00	それ以外	5.00 ~ 20.00	3.00	15.16
56	100kN/m <sup>2</sup> を超える	1.00	0.00 ~ 2.44	138.22	3mを超える	0.00 ~ 0.01	3.01	15.21	100kN/m <sup>2</sup> を超える	1.00	11.58 ~ 22.28	138.22	3mを超える	20.00 ~ 22.28	3.01	15.21
	それ以外	1.00	2.44 ~ 10.23	100.00	それ以外	0.01 ~ 10.23	3.00	15.16	それ以外	1.00	5.00 ~ 11.58	100.00	それ以外	5.00 ~ 20.00	3.00	15.16
57	100kN/m <sup>2</sup> を超える	1.00	0.00 ~ 2.44	138.24	3mを超える	0.00 ~ 0.01	3.01	15.21	100kN/m <sup>2</sup> を超える	1.00	11.57 ~ 22.28	138.24	3mを超える	20.00 ~ 22.28	3.01	15.21
	それ以外	1.00	2.44 ~ 10.23	100.00	それ以外	0.01 ~ 10.23	3.00	15.16	それ以外	1.00	5.00 ~ 11.57	100.00	それ以外	5.00 ~ 20.00	3.00	15.16
58	100kN/m <sup>2</sup> を超える	1.00	0.00 ~ 1.23	118.66	3mを超える	— ~ —	—	—	100kN/m <sup>2</sup> を超える	1.00	12.03 ~ 16.38	118.66	3mを超える	— ~ —	—	—
	それ以外	1.00	1.23 ~ 9.02	100.00	それ以外	0.00 ~ 9.02	2.48	12.53	それ以外	1.00	5.00 ~ 12.03	100.00	それ以外	5.00 ~ 16.38	2.48	12.53
59	100kN/m <sup>2</sup> を超える	—	— ~ —	—	3mを超える	— ~ —	—	—	100kN/m <sup>2</sup> を超える	—	— ~ —	—	3mを超える	— ~ —	—	—
	それ以外	1.00	0.00 ~ 7.78	99.94	それ以外	0.00 ~ 0.00	1.70	8.61	それ以外	1.00	5.00 ~ 10.68	99.94	それ以外	5.00 ~ 10.68	1.70	8.61
60	100kN/m <sup>2</sup> を超える	—	— ~ —	—	3mを超える	— ~ —	—	—	100kN/m <sup>2</sup> を超える	—	— ~ —	—	3mを超える	— ~ —	—	—
	それ以外	1.00	0.00 ~ 7.78	99.94	それ以外	0.00 ~ 7.78	2.10	10.63	それ以外	1.00	5.00 ~ 10.68	99.94	それ以外	5.00 ~ 10.68	2.10	10.63

# 急傾斜地の崩壊区域調書

様式3-2 建築物に作用すると想定される衝撃に関する事項(5/7)

調査年度 2023年度

急傾斜地の位置		箇所番号			箇所名				所在地							
		202AN5198			長根二丁目				宮古市長根二丁目							
横断 測線 番号	急傾斜地の下端に隣接する土地								急傾斜地内							
	土石等の移動の高さと力の大きさ				土石等の堆積高さとの大きさ				土石等の移動の高さと力の大きさ				土石等の堆積高さとの大きさ			
	区分	高さ (m)	下端からの距離 (m)	力の大きさ (kN/m <sup>2</sup> )	区分	下端からの水平 距離(m)	高さ (m)	力の大きさ (kN/m <sup>2</sup> )	区分	高さ (m)	上端からの比高 (m)	力の大きさ (kN/m <sup>2</sup> )	区分	上端からの比高 (m)	高さ (m)	力の大きさ (kN/m <sup>2</sup> )
61	100kN/m <sup>2</sup> を超える	—	— ~ —	—	3mを超える	— ~ —	—	—	100kN/m <sup>2</sup> を超える	—	— ~ —	—	3mを超える	— ~ —	—	—
	それ以外	1.00	0.00 ~ 7.24	92.17	それ以外	0.00 ~ 0.00	1.62	8.20	それ以外	1.00	5.00 ~ 9.88	92.17	それ以外	5.00 ~ 9.88	1.62	8.20
62	100kN/m <sup>2</sup> を超える	—	— ~ —	—	3mを超える	— ~ —	—	—	100kN/m <sup>2</sup> を超える	—	— ~ —	—	3mを超える	— ~ —	—	—
	それ以外	1.00	0.00 ~ 7.24	92.20	それ以外	0.00 ~ 0.00	1.62	8.20	それ以外	1.00	5.00 ~ 9.88	92.20	それ以外	5.00 ~ 9.88	1.62	8.20
63	100kN/m <sup>2</sup> を超える	—	— ~ —	—	3mを超える	— ~ —	—	—	100kN/m <sup>2</sup> を超える	—	— ~ —	—	3mを超える	— ~ —	—	—
	それ以外	1.00	0.00 ~ 5.90	73.87	それ以外	0.00 ~ 5.90	2.22	11.21	それ以外	1.00	5.00 ~ 9.88	73.87	それ以外	5.00 ~ 9.88	2.22	11.21
64	100kN/m <sup>2</sup> を超える	—	— ~ —	—	3mを超える	— ~ —	—	—	100kN/m <sup>2</sup> を超える	—	— ~ —	—	3mを超える	— ~ —	—	—
	それ以外	1.00	0.00 ~ 6.27	78.80	それ以外	0.00 ~ 0.00	1.76	8.89	それ以外	1.00	5.00 ~ 7.30	78.80	それ以外	5.00 ~ 7.30	1.76	8.89
65	100kN/m <sup>2</sup> を超える	—	— ~ —	—	3mを超える	— ~ —	—	—	100kN/m <sup>2</sup> を超える	—	— ~ —	—	3mを超える	— ~ —	—	—
	それ以外	1.00	0.00 ~ 7.09	90.00	それ以外	0.00 ~ 7.09	1.83	9.25	それ以外	1.00	5.00 ~ 9.00	90.00	それ以外	5.00 ~ 9.00	1.83	9.25
66	100kN/m <sup>2</sup> を超える	—	— ~ —	—	3mを超える	— ~ —	—	—	100kN/m <sup>2</sup> を超える	—	— ~ —	—	3mを超える	— ~ —	—	—
	それ以外	1.00	0.00 ~ 6.49	81.78	それ以外	0.00 ~ 6.49	1.88	9.50	それ以外	1.00	5.00 ~ 8.00	81.78	それ以外	5.00 ~ 8.00	1.88	9.50
67	100kN/m <sup>2</sup> を超える	—	— ~ —	—	3mを超える	— ~ —	—	—	100kN/m <sup>2</sup> を超える	—	— ~ —	—	3mを超える	— ~ —	—	—
	それ以外	1.00	0.00 ~ 6.34	79.69	それ以外	0.00 ~ 6.34	1.94	9.78	それ以外	1.00	5.00 ~ 8.00	79.69	それ以外	5.00 ~ 8.00	1.94	9.78
68	100kN/m <sup>2</sup> を超える	—	— ~ —	—	3mを超える	— ~ —	—	—	100kN/m <sup>2</sup> を超える	—	— ~ —	—	3mを超える	— ~ —	—	—
	それ以外	1.00	0.00 ~ 6.56	82.73	それ以外	0.00 ~ 6.56	1.85	9.33	それ以外	1.00	5.00 ~ 8.00	82.73	それ以外	5.00 ~ 8.00	1.85	9.33
69	100kN/m <sup>2</sup> を超える	—	— ~ —	—	3mを超える	— ~ —	—	—	100kN/m <sup>2</sup> を超える	—	— ~ —	—	3mを超える	— ~ —	—	—
	それ以外	1.00	0.00 ~ 3.11	39.83	それ以外	0.00 ~ 3.11	2.54	12.84	それ以外	1.00	5.00 ~ 7.20	39.83	それ以外	5.00 ~ 7.20	2.54	12.84
70	100kN/m <sup>2</sup> を超える	—	— ~ —	—	3mを超える	— ~ —	—	—	100kN/m <sup>2</sup> を超える	—	— ~ —	—	3mを超える	— ~ —	—	—
	それ以外	—	— ~ —	—	それ以外	— ~ —	—	—	それ以外	—	— ~ —	—	それ以外	— ~ —	—	—
71	100kN/m <sup>2</sup> を超える	—	— ~ —	—	3mを超える	— ~ —	—	—	100kN/m <sup>2</sup> を超える	—	— ~ —	—	3mを超える	— ~ —	—	—
	それ以外	—	— ~ —	—	それ以外	— ~ —	—	—	それ以外	—	— ~ —	—	それ以外	— ~ —	—	—
72	100kN/m <sup>2</sup> を超える	—	— ~ —	—	3mを超える	— ~ —	—	—	100kN/m <sup>2</sup> を超える	—	— ~ —	—	3mを超える	— ~ —	—	—
	それ以外	1.00	0.00 ~ 6.15	77.12	それ以外	0.00 ~ 0.00	1.71	8.64	それ以外	1.00	5.00 ~ 7.10	77.12	それ以外	5.00 ~ 7.10	1.71	8.64
73	100kN/m <sup>2</sup> を超える	1.00	0.00 ~ 0.07	101.07	3mを超える	— ~ —	—	—	100kN/m <sup>2</sup> を超える	1.00	10.53 ~ 10.72	101.07	3mを超える	— ~ —	—	—
	それ以外	1.00	0.07 ~ 7.86	100.00	それ以外	0.00 ~ 7.86	2.19	11.09	それ以外	1.00	5.00 ~ 10.53	100.00	それ以外	5.00 ~ 10.72	2.19	11.09
74	100kN/m <sup>2</sup> を超える	—	— ~ —	—	3mを超える	— ~ —	—	—	100kN/m <sup>2</sup> を超える	—	— ~ —	—	3mを超える	— ~ —	—	—
	それ以外	1.00	0.00 ~ 7.28	92.76	それ以外	0.00 ~ 7.28	2.39	12.07	それ以外	1.00	5.00 ~ 10.00	92.76	それ以外	5.00 ~ 10.00	2.39	12.07
75	100kN/m <sup>2</sup> を超える	—	— ~ —	—	3mを超える	— ~ —	—	—	100kN/m <sup>2</sup> を超える	—	— ~ —	—	3mを超える	— ~ —	—	—
	それ以外	1.00	0.00 ~ 4.75	59.21	それ以外	0.00 ~ 4.75	1.78	9.00	それ以外	1.00	5.00 ~ 5.00	59.21	それ以外	5.00 ~ 5.00	1.78	9.00

# 急傾斜地の崩壊区域調書

様式3-2 建築物に作用すると想定される衝撃に関する事項(6/7)

調査年度

2023年度

急傾斜地の位置		箇所番号			箇所名		所在地		調査年度		2023年度								
		202AN5198			長根二丁目		宮古市長根二丁目												
横断 測線 番号	急傾斜地の下端に隣接する土地								急傾斜地内										
	土石等の移動の高さと力の大きさ				土石等の堆積高さとの大きさ				土石等の移動の高さと力の大きさ				土石等の堆積高さとの大きさ						
	区分	高さ (m)	下端からの距離 (m)	力の大きさ (kN/m <sup>2</sup> )	区分	下端からの水平 距離(m)	高さ (m)	力の大きさ (kN/m <sup>2</sup> )	区分	高さ (m)	上端からの比高 (m)	力の大きさ (kN/m <sup>2</sup> )	区分	上端からの比高 (m)	高さ (m)	力の大きさ (kN/m <sup>2</sup> )			
76	100kN/m <sup>2</sup> を超える	—	—	—	3mを超える	—	—	—	100kN/m <sup>2</sup> を超える	—	—	—	3mを超える	—	—	—			
	それ以外	—	—	—	それ以外	—	—	—	それ以外	—	—	—	それ以外	—	—	—			
77	100kN/m <sup>2</sup> を超える	—	—	—	3mを超える	—	—	—	100kN/m <sup>2</sup> を超える	—	—	—	3mを超える	—	—	—			
	それ以外	—	—	—	それ以外	—	—	—	それ以外	—	—	—	それ以外	—	—	—			
78	100kN/m <sup>2</sup> を超える	—	—	—	3mを超える	—	—	—	100kN/m <sup>2</sup> を超える	—	—	—	3mを超える	—	—	—			
	それ以外	1.00	0.00	~ 5.20	64.79	それ以外	0.00	~ 5.20	1.90	9.58	それ以外	1.00	5.00	~ 5.90	64.79	それ以外	5.00	~ 5.90	1.90
79	100kN/m <sup>2</sup> を超える	—	—	—	3mを超える	—	—	—	100kN/m <sup>2</sup> を超える	—	—	—	3mを超える	—	—	—			
	それ以外	1.00	0.00	~ 6.20	77.90	それ以外	0.00	~ 6.20	1.97	9.98	それ以外	1.00	5.00	~ 8.00	77.90	それ以外	5.00	~ 8.00	1.97
80	100kN/m <sup>2</sup> を超える	1.00	0.00	~ 1.33	120.21	3mを超える	—	—	—	100kN/m <sup>2</sup> を超える	1.00	11.27	~ 15.67	120.21	3mを超える	—	—	—	—
	それ以外	1.00	1.33	~ 9.12	100.00	それ以外	0.00	~ 9.12	2.60	13.12	それ以外	1.00	5.00	~ 11.27	100.00	それ以外	5.00	~ 15.67	2.60
81	100kN/m <sup>2</sup> を超える	1.00	0.00	~ 1.62	124.71	3mを超える	—	—	—	100kN/m <sup>2</sup> を超える	1.00	10.55	~ 16.00	124.71	3mを超える	—	—	—	—
	それ以外	1.00	1.62	~ 9.40	100.00	それ以外	0.00	~ 9.40	2.41	12.18	それ以外	1.00	5.00	~ 10.55	100.00	それ以外	5.00	~ 16.00	2.41
82	100kN/m <sup>2</sup> を超える	1.00	0.00	~ 0.65	109.74	3mを超える	—	—	—	100kN/m <sup>2</sup> を超える	1.00	11.93	~ 14.00	109.74	3mを超える	—	—	—	—
	それ以外	1.00	0.65	~ 8.44	100.00	それ以外	0.00	~ 8.44	2.47	12.48	それ以外	1.00	5.00	~ 11.93	100.00	それ以外	5.00	~ 14.00	2.47
83	100kN/m <sup>2</sup> を超える	1.00	0.00	~ 0.52	107.76	3mを超える	—	—	—	100kN/m <sup>2</sup> を超える	1.00	12.31	~ 14.00	107.76	3mを超える	—	—	—	—
	それ以外	1.00	0.52	~ 8.31	100.00	それ以外	0.00	~ 8.31	2.51	12.66	それ以外	1.00	5.00	~ 12.31	100.00	それ以外	5.00	~ 14.00	2.51
84	100kN/m <sup>2</sup> を超える	1.00	0.00	~ 0.61	109.12	3mを超える	—	—	—	100kN/m <sup>2</sup> を超える	1.00	12.27	~ 14.27	109.12	3mを超える	—	—	—	—
	それ以外	1.00	0.61	~ 8.40	100.00	それ以外	0.00	~ 8.40	2.50	12.65	それ以外	1.00	5.00	~ 12.27	100.00	それ以外	5.00	~ 14.27	2.50
85	100kN/m <sup>2</sup> を超える	1.00	0.00	~ 1.12	116.81	3mを超える	—	—	—	100kN/m <sup>2</sup> を超える	1.00	10.68	~ 14.07	116.81	3mを超える	—	—	—	—
	それ以外	1.00	1.12	~ 8.90	100.00	それ以外	0.00	~ 8.90	2.28	11.51	それ以外	1.00	5.00	~ 10.68	100.00	それ以外	5.00	~ 14.07	2.28
86	100kN/m <sup>2</sup> を超える	—	—	—	—	3mを超える	—	—	—	100kN/m <sup>2</sup> を超える	—	—	—	—	3mを超える	—	—	—	—
	それ以外	1.00	0.00	~ 7.10	90.15	それ以外	0.00	~ 7.10	2.61	13.19	それ以外	1.00	5.00	~ 11.55	90.15	それ以外	5.00	~ 11.55	2.61
87	100kN/m <sup>2</sup> を超える	—	—	—	—	3mを超える	—	—	—	100kN/m <sup>2</sup> を超える	—	—	—	—	3mを超える	—	—	—	—
	それ以外	1.00	0.00	~ 4.43	55.34	それ以外	0.00	~ 4.43	1.94	9.82	それ以外	1.00	5.00	~ 5.00	55.34	それ以外	5.00	~ 5.00	1.94
88	100kN/m <sup>2</sup> を超える	—	—	—	—	3mを超える	—	—	—	100kN/m <sup>2</sup> を超える	—	—	—	—	3mを超える	—	—	—	—
	それ以外	1.00	0.00	~ 3.47	43.90	それ以外	0.00	~ 3.47	2.21	11.18	それ以外	1.00	5.00	~ 5.00	43.90	それ以外	5.00	~ 5.00	2.21
89	100kN/m <sup>2</sup> を超える	—	—	—	—	3mを超える	—	—	—	100kN/m <sup>2</sup> を超える	—	—	—	—	3mを超える	—	—	—	—
	それ以外	1.00	0.00	~ 4.70	58.64	それ以外	0.00	~ 4.70	2.25	11.35	それ以外	1.00	5.00	~ 7.50	58.64	それ以外	5.00	~ 7.50	2.25
90	100kN/m <sup>2</sup> を超える	—	—	—	—	3mを超える	—	—	—	100kN/m <sup>2</sup> を超える	—	—	—	—	3mを超える	—	—	—	—
	それ以外	1.00	0.00	~ 5.67	70.88	それ以外	0.00	~ 5.67	1.95	9.86	それ以外	1.00	5.00	~ 6.90	70.88	それ以外	5.00	~ 6.90	1.95

# 急傾斜地の崩壊区域調書

様式3-2 建築物に作用すると想定される衝撃に関する事項(7/7)

調査年度

2023年度

急傾斜地の位置		箇所番号			箇所名				所在地							
		202AN5198			長根二丁目				宮古市長根二丁目							
横断 測線 番号	急傾斜地の下端に隣接する土地								急傾斜地内							
	土石等の移動の高さと力の大きさ				土石等の堆積高さとの大きさ				土石等の移動の高さと力の大きさ				土石等の堆積高さとの大きさ			
	区 分	高さ (m)	下端からの距離 (m)	力の大きさ (kN/m <sup>2</sup> )	区 分	下端からの水平 距離(m)	高さ (m)	力の大きさ (kN/m <sup>2</sup> )	区 分	高さ (m)	上端からの比高 (m)	力の大きさ (kN/m <sup>2</sup> )	区 分	上端からの比高 (m)	高さ (m)	力の大きさ (kN/m <sup>2</sup> )
91	100kN/m <sup>2</sup> を超える	—	— ~ —	—	3mを超える	— ~ —	—	—	100kN/m <sup>2</sup> を超える	—	— ~ —	—	3mを超える	— ~ —	—	—
	それ以外	1.00	0.00 ~ 6.22	78.08	それ以外	0.00 ~ 6.22	1.98	10.03	それ以外	1.00	5.00 ~ 8.10	78.08	それ以外	5.00 ~ 8.10	1.98	10.03
92	100kN/m <sup>2</sup> を超える	—	— ~ —	—	3mを超える	— ~ —	—	—	100kN/m <sup>2</sup> を超える	—	— ~ —	—	3mを超える	— ~ —	—	—
	それ以外	1.00	0.00 ~ 5.73	71.68	それ以外	0.00 ~ 5.73	2.09	10.55	それ以外	1.00	5.00 ~ 8.00	71.68	それ以外	5.00 ~ 8.00	2.09	10.55
93	100kN/m <sup>2</sup> を超える	—	— ~ —	—	3mを超える	— ~ —	—	—	100kN/m <sup>2</sup> を超える	—	— ~ —	—	3mを超える	— ~ —	—	—
	それ以外	1.00	0.00 ~ 7.19	91.49	それ以外	0.00 ~ 0.00	1.71	8.63	それ以外	1.00	5.00 ~ 9.20	91.49	それ以外	5.00 ~ 9.20	1.71	8.63
94	100kN/m <sup>2</sup> を超える	—	— ~ —	—	3mを超える	— ~ —	—	—	100kN/m <sup>2</sup> を超える	—	— ~ —	—	3mを超える	— ~ —	—	—
	それ以外	1.00	0.00 ~ 4.75	59.21	それ以外	0.00 ~ 0.00	1.78	9.00	それ以外	1.00	5.00 ~ 5.00	59.21	それ以外	5.00 ~ 5.00	1.78	9.00
	100kN/m <sup>2</sup> を超える		~		3mを超える	~			100kN/m <sup>2</sup> を超える		~		3mを超える	~		
	それ以外		~		それ以外	~			それ以外		~		それ以外	~		
	100kN/m <sup>2</sup> を超える		~		3mを超える	~			100kN/m <sup>2</sup> を超える		~		3mを超える	~		
	それ以外		~		それ以外	~			それ以外		~		それ以外	~		
	100kN/m <sup>2</sup> を超える		~		3mを超える	~			100kN/m <sup>2</sup> を超える		~		3mを超える	~		
	それ以外		~		それ以外	~			それ以外		~		それ以外	~		
	100kN/m <sup>2</sup> を超える		~		3mを超える	~			100kN/m <sup>2</sup> を超える		~		3mを超える	~		
	それ以外		~		それ以外	~			それ以外		~		それ以外	~		
	100kN/m <sup>2</sup> を超える		~		3mを超える	~			100kN/m <sup>2</sup> を超える		~		3mを超える	~		
	それ以外		~		それ以外	~			それ以外		~		それ以外	~		
	100kN/m <sup>2</sup> を超える		~		3mを超える	~			100kN/m <sup>2</sup> を超える		~		3mを超える	~		
	それ以外		~		それ以外	~			それ以外		~		それ以外	~		
	100kN/m <sup>2</sup> を超える		~		3mを超える	~			100kN/m <sup>2</sup> を超える		~		3mを超える	~		
	それ以外		~		それ以外	~			それ以外		~		それ以外	~		