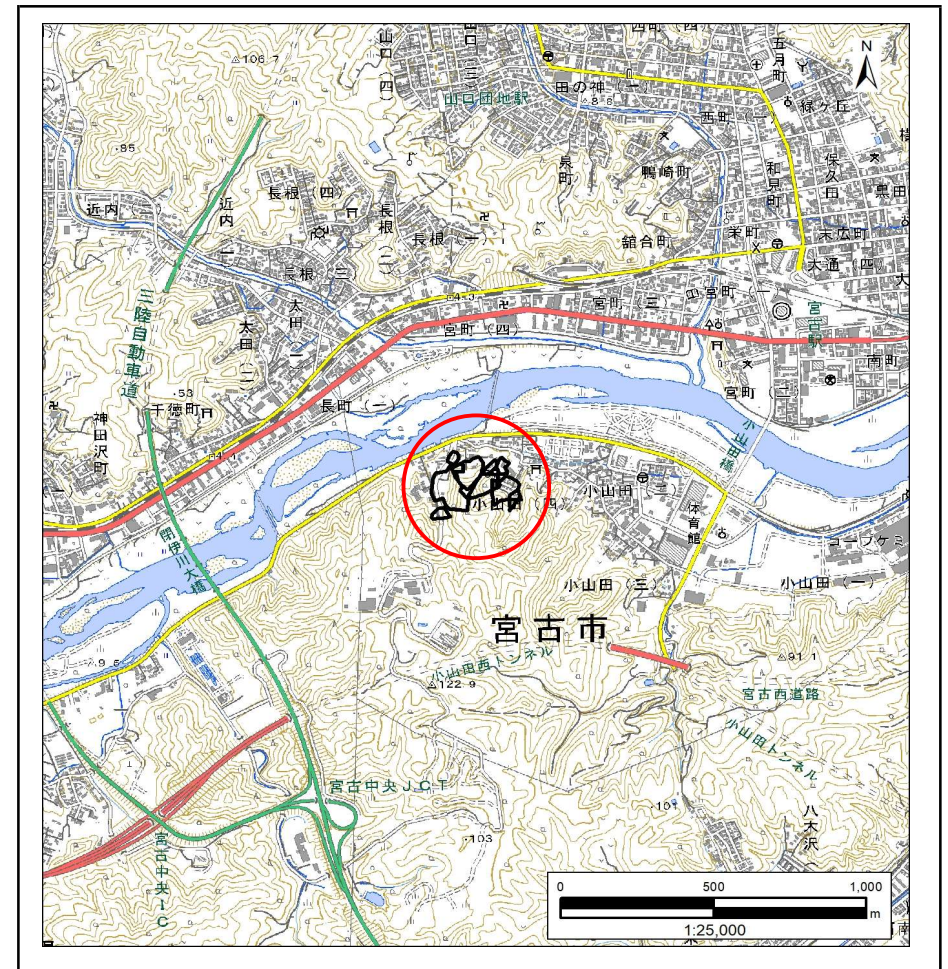


土砂災害防止に関する基礎調査(急傾斜地の崩壊)

表紙 概況、位置図

自然現象の種類	急傾斜地の崩壊
箇所番号	202AN5190
箇所名	小山田四丁目A
所在地	宮古市小山田四丁目
調査機関	岩手県沿岸広域振興局土木部宮古土木センター



国土地理院の電子地形図20000『盛岡』及び電子地形図25000『宮古』を掲載

「測量法に基づく国土地理院承認(複製)R6 JHF 87」「本製品を複製する場合には、国土地理院の長の承認を得なければならない。」

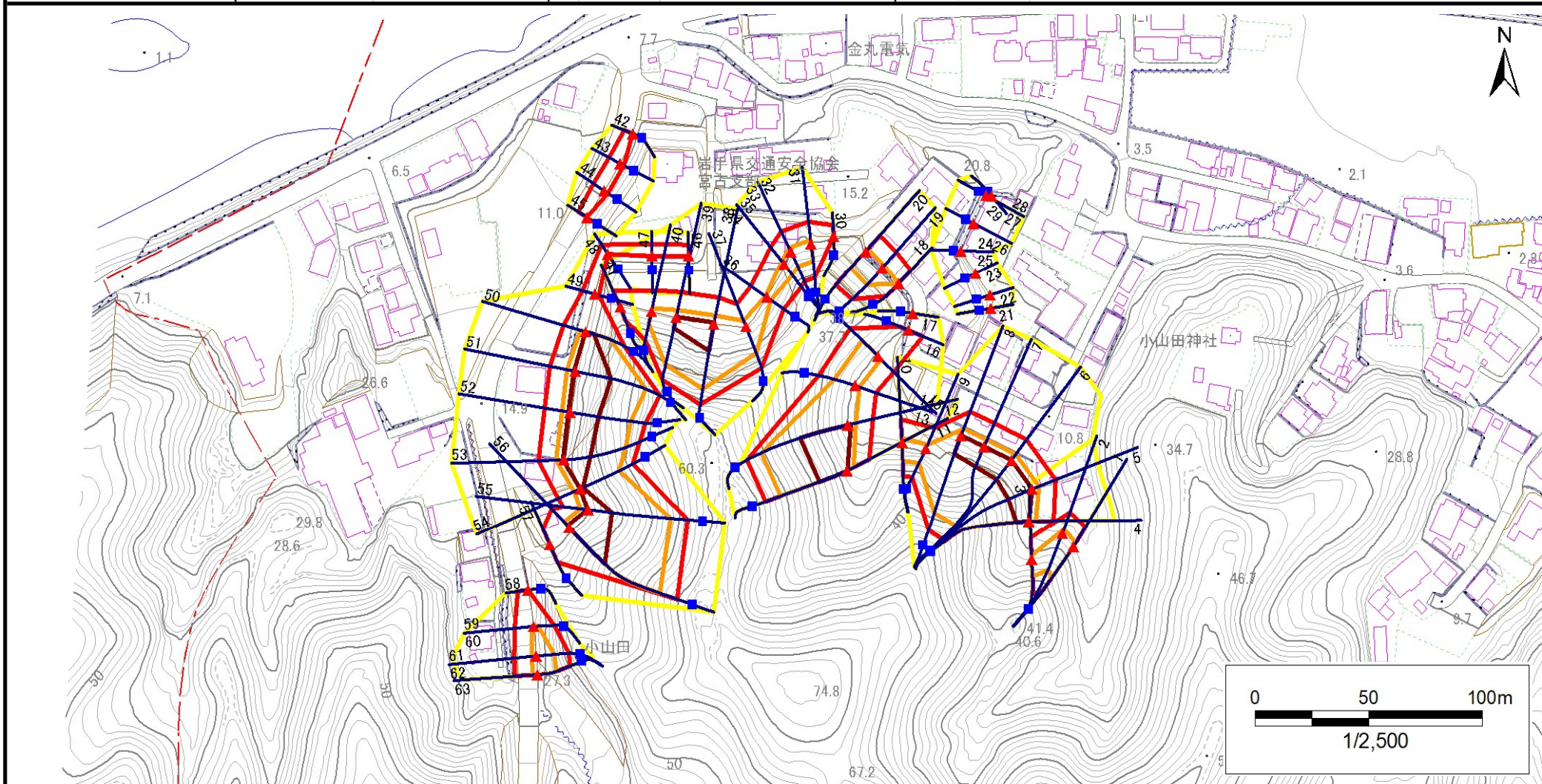
急傾斜地の崩壊区域調書

様式3-1 危害のおそれのある土地、著しい危害のおそれのある土地の設定図

調査年度

2023年度

急傾斜地の位置 箇所番号 202AN5190 箇所名 小山田四丁目A 所在地 宮古市小山田四丁目



- | | | | | |
|-----------|--|--|--|--|
| 凡例 | ■ 上端 | — 横断測線 | 危害のおそれのある土地の区域 | 土石等の移動による力が100kN/m ² を超える範囲 |
| | ▲ 下端 | | 著しい危害のおそれのある土地の区域 | 土石等の堆積高が3mを超える範囲 |

急傾斜地の崩壊区域調書

様式3-1 危害のおそれのある土地、著しい危害のおそれのある土地の設定図

調査年度

2023年度

急傾斜地の位置

箇所番号

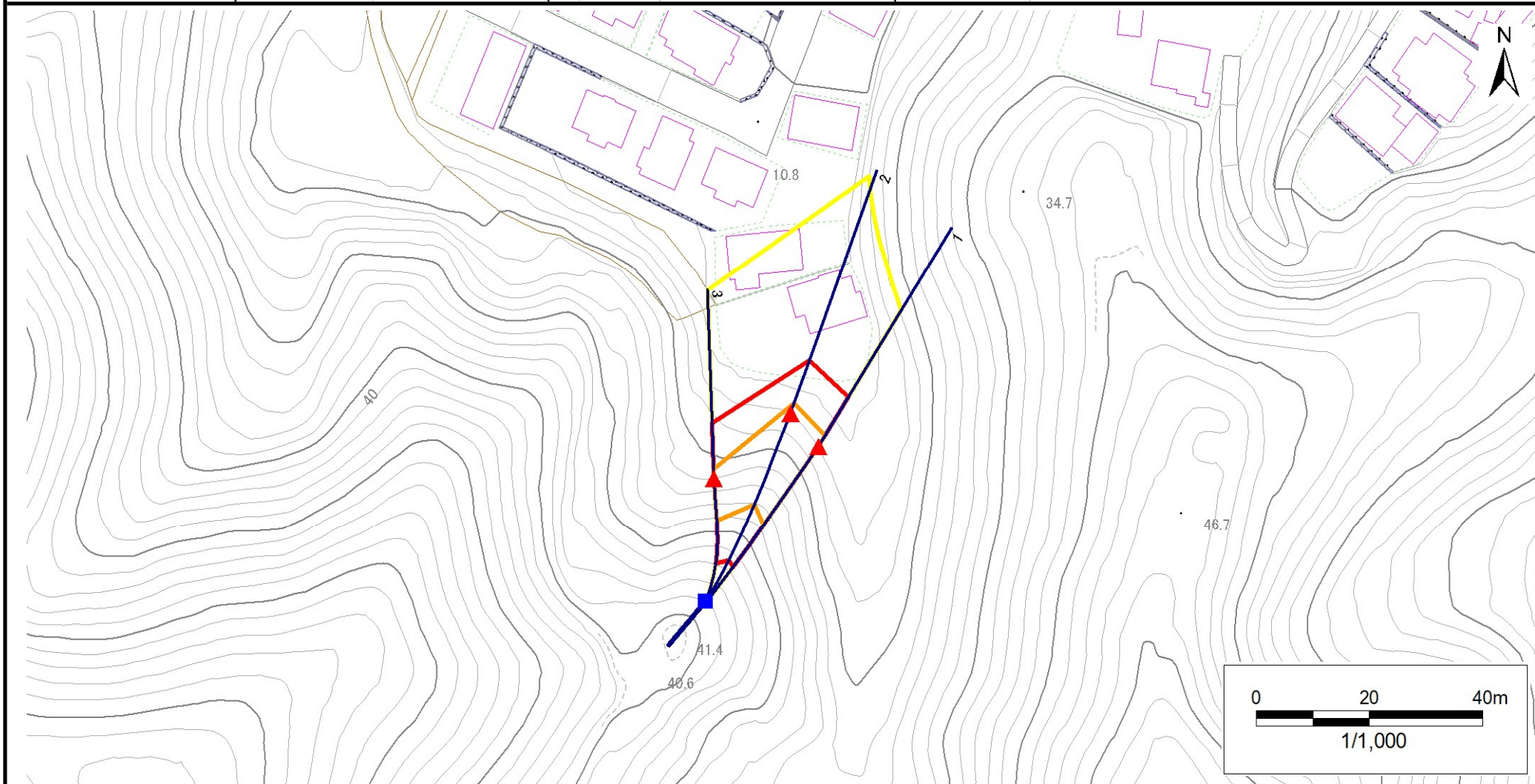
202AN5190

箇所名

小山田四丁目A

所在地

宮古市小山田四丁目



凡例

■ 上端
▲ 下端

— 横断測線

■ 危害のおそれのある土地の区域
■ 著しい危害のおそれのある土地の区域

■ 土石等の移動による力が100kN/m²を超える範囲
■ 土石等の堆積高が3mを超える範囲

急傾斜地の崩壊区域調書

様式3-1 危害のおそれのある土地、著しい危害のおそれのある土地の設定図

調査年度

2023年度

急傾斜地の位置

箇所番号

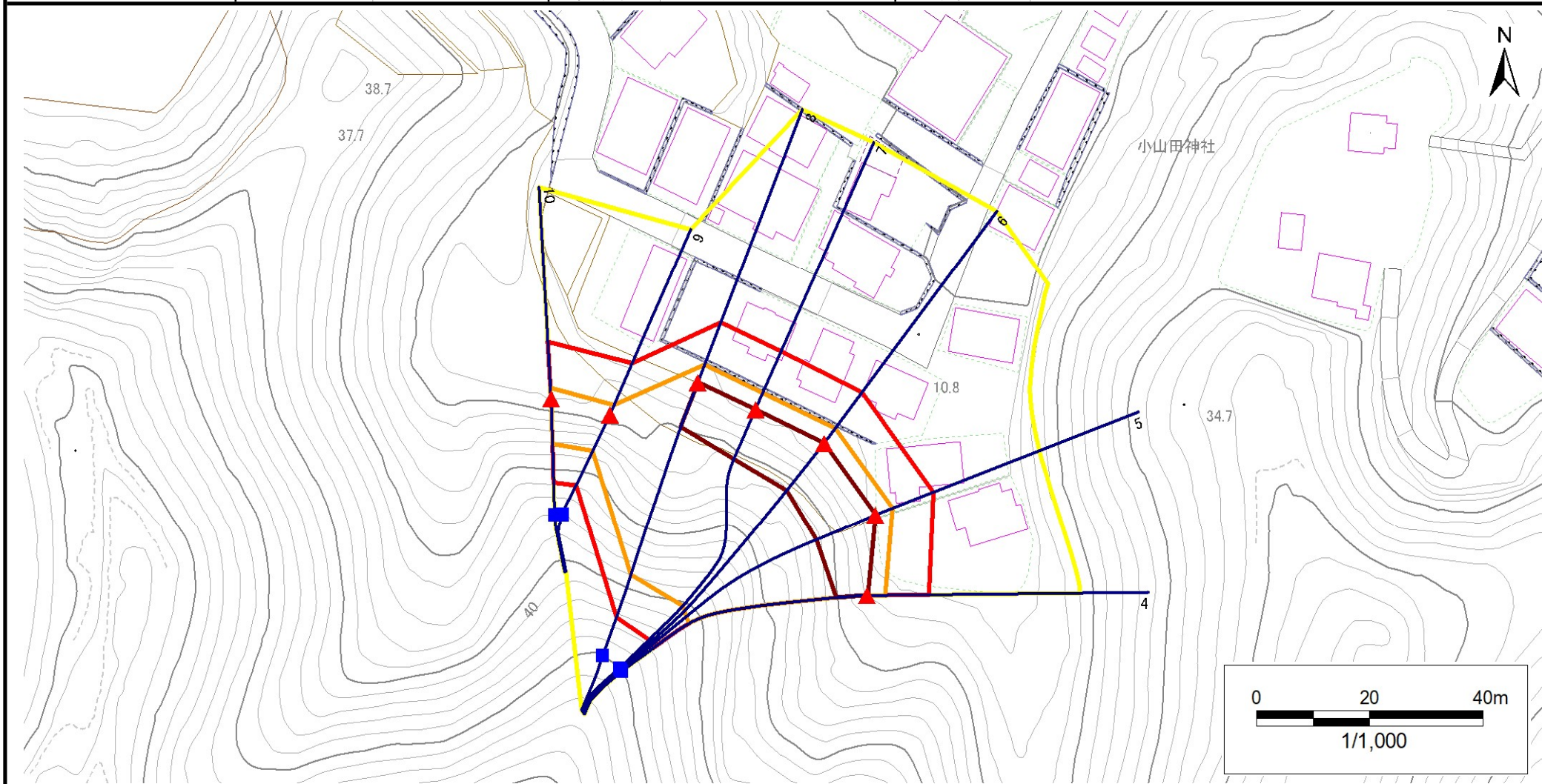
202AN5190

箇所名

小山田四丁目A

所在地

宮古市小山田四丁目



凡例

■ 上端
▲ 下端

— 横断測線

▭ 危害のおそれのある土地の区域
▭ 著しい危害のおそれのある土地の区域

▭ 土石等の移動による力が100kN/m²を超える範囲
▭ 土石等の堆積高が3mを超える範囲

急傾斜地の崩壊区域調書

様式3-1 危害のおそれのある土地、著しい危害のおそれのある土地の設定図

調査年度

2023年度

急傾斜地の位置

箇所番号

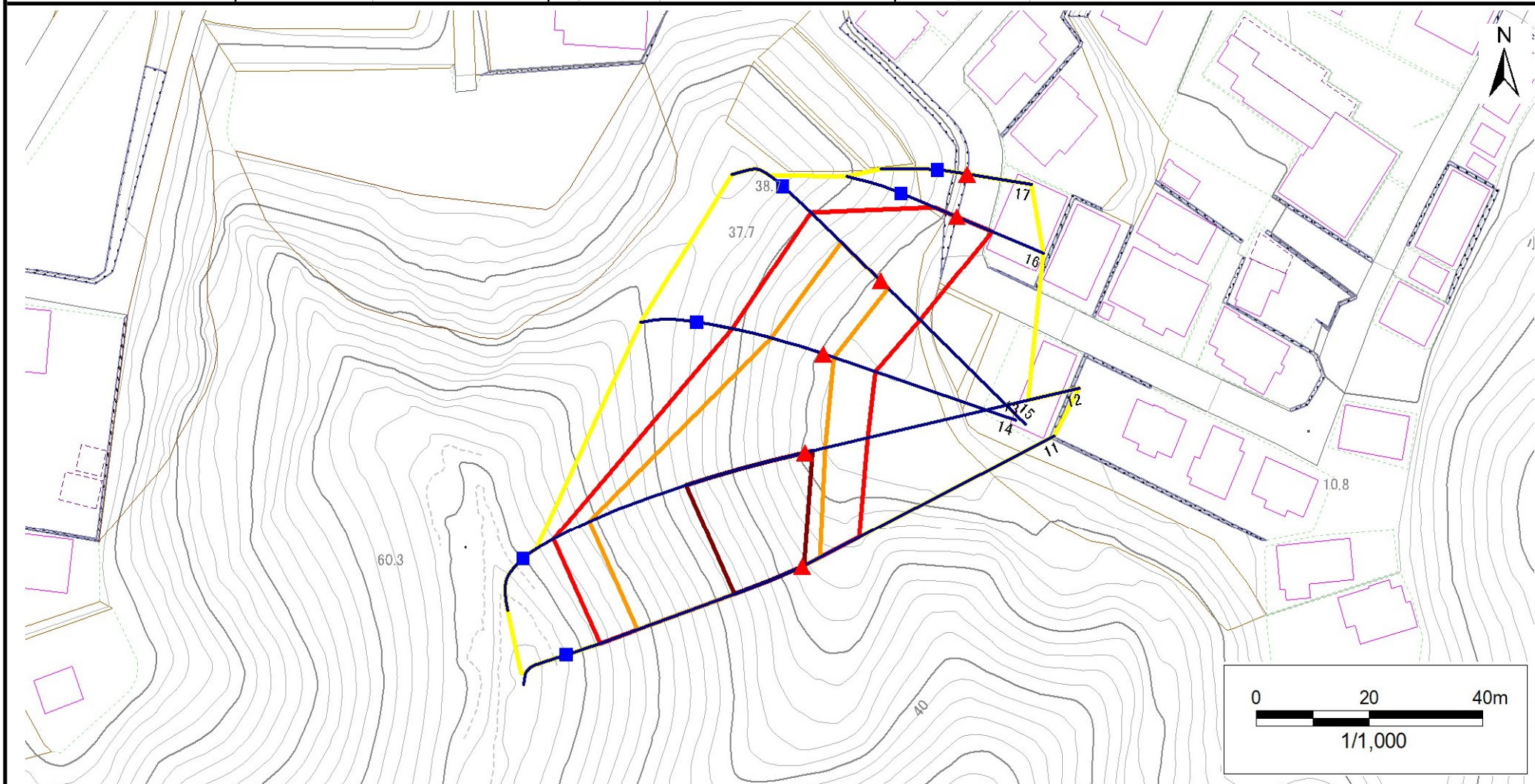
202AN5190

箇所名

小山田四丁目A

所在地

宮古市小山田四丁目



凡例

■ 上端
▲ 下端

— 横断測線

■ 危害のおそれのある土地の区域
■ 著しい危害のおそれのある土地の区域

■ 土石等の移動による力が100kN/m²を超える範囲
■ 土石等の堆積高が3mを超える範囲

急傾斜地の崩壊区域調書

様式3-1 危害のおそれのある土地、著しい危害のおそれのある土地の設定図

調査年度

2023年度

急傾斜地の位置

箇所番号

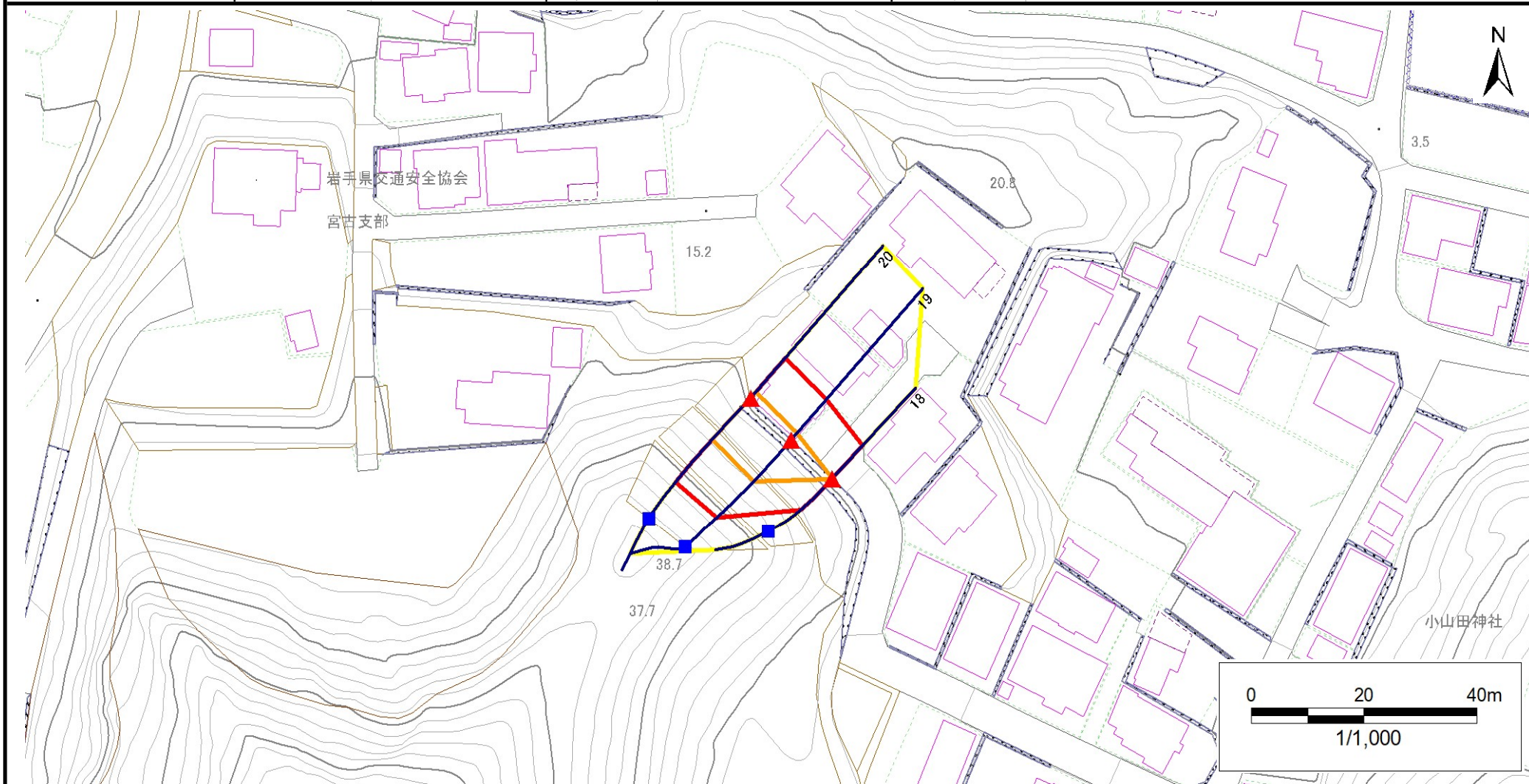
202AN5190

箇所名

小山田四丁目A

所在地

宮古市小山田四丁目



凡例

■ 上端
▲ 下端

— 横断測線

■ 危害のおそれのある土地の区域
■ 著しい危害のおそれのある土地の区域

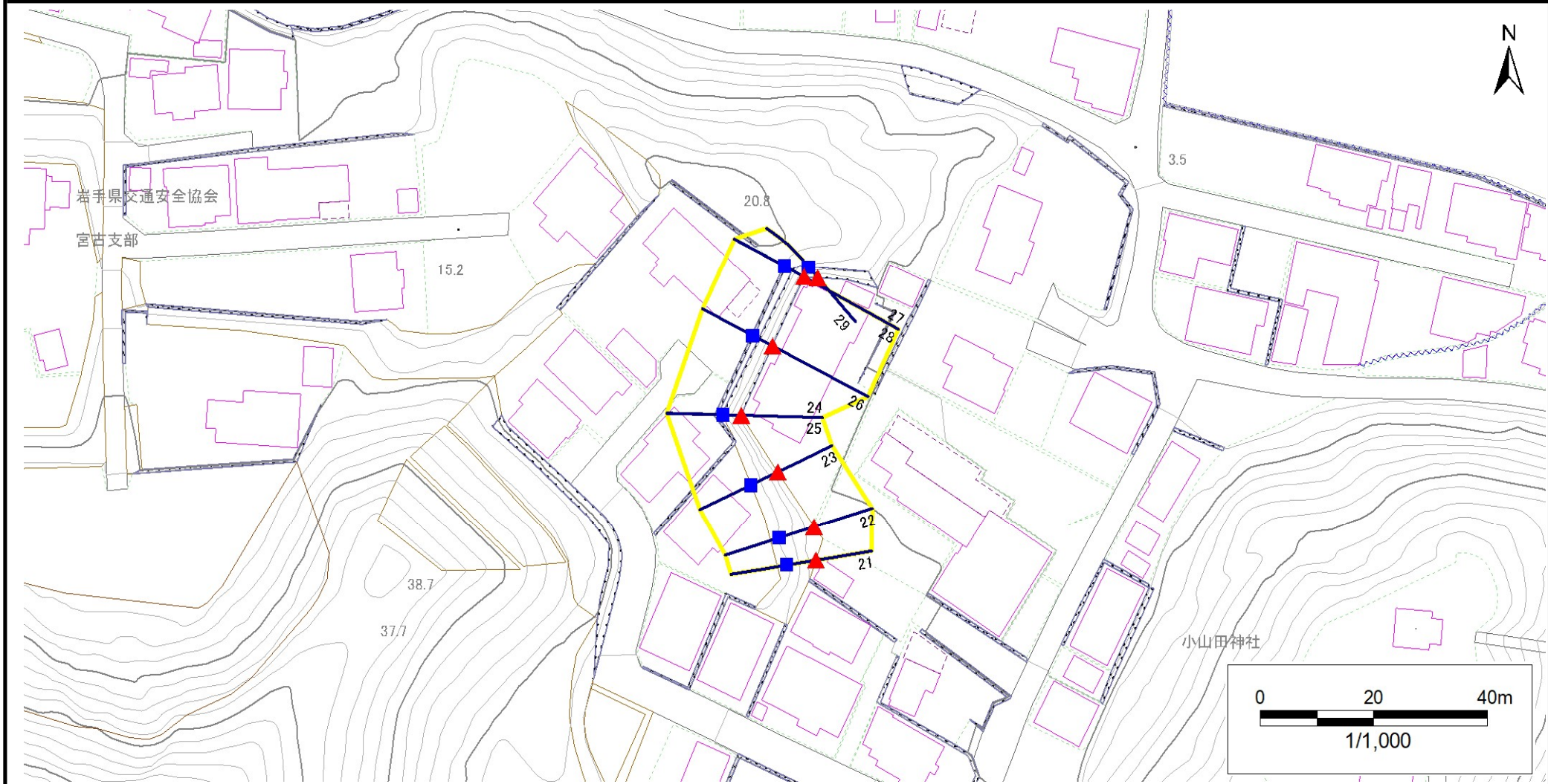
■ 土石等の移動による力が 100kN/m^2 を超える範囲
■ 土石等の堆積高が 3m を超える範囲

急傾斜地の崩壊区域調書

様式3-1 危害のおそれのある土地、著しい危害のおそれのある土地の設定図

調査年度 2023年度

急傾斜地の位置 箇所番号 202AN5190 箇所名 小山田四丁目A 所在地 宮古市小山田四丁目



- | | | | | |
|-----------|--|--|--|--|
| 凡例 | ■ 上端 | — 横断測線 | 危害のおそれのある土地の区域 | 土石等の移動による力が100kN/m ² を超える範囲 |
| | ▲ 下端 | | 著しい危害のおそれのある土地の区域 | 土石等の堆積高が3mを超える範囲 |

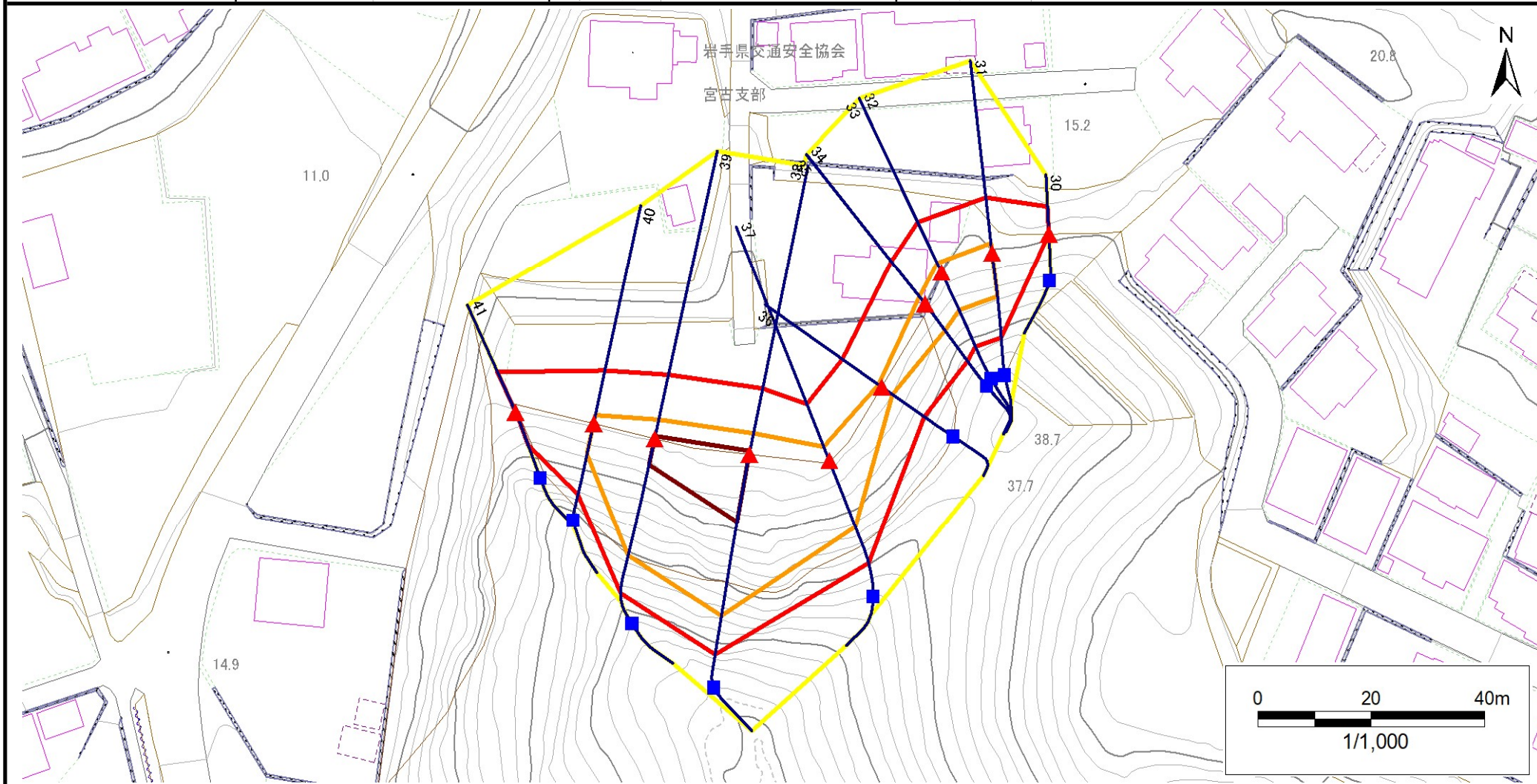
急傾斜地の崩壊区域調書

様式3-1 危害のおそれのある土地、著しい危害のおそれのある土地の設定図

調査年度

2023年度

急傾斜地の位置	箇所番号	202AN5190	箇所名	小山田四丁目A	所在地	宮古市小山田四丁目
---------	------	-----------	-----	---------	-----	-----------



- | | | | | |
|-----------|--|--|--|--|
| 凡例 | ■ 上端 | — 横断測線 | 危害のおそれのある土地の区域 | 土石等の移動による力が100kN/m ² を超える範囲 |
| | ▲ 下端 | | 著しい危害のおそれのある土地の区域 | 土石等の堆積高が3mを超える範囲 |

急傾斜地の崩壊区域調書

様式3-1 危害のおそれのある土地、著しい危害のおそれのある土地の設定図

調査年度

2023年度

急傾斜地の位置

箇所番号

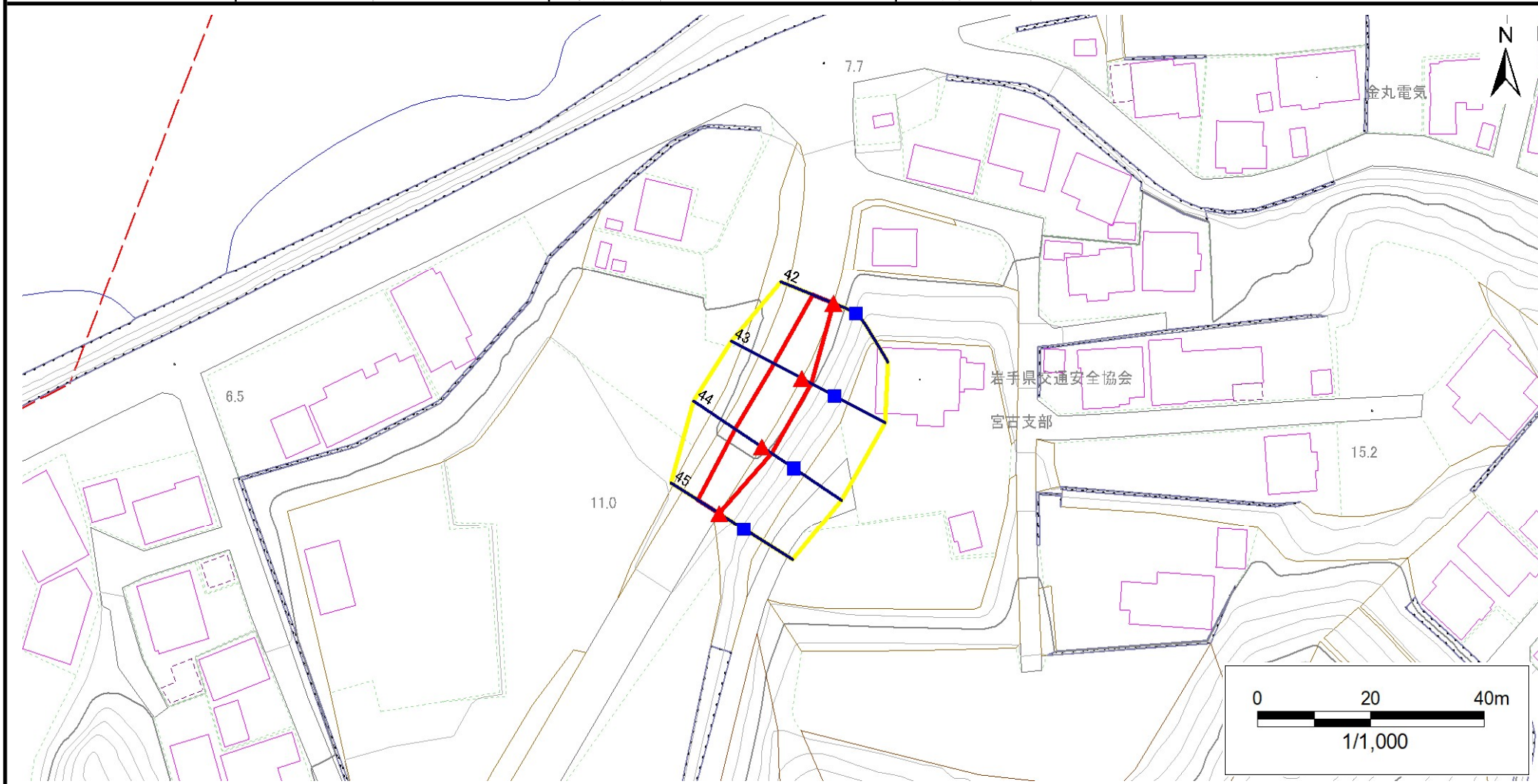
202AN5190

箇所名

小山田四丁目A

所在地

宮古市小山田四丁目



凡例

■ 上端
▲ 下端

— 横断測線

■ 危害のおそれのある土地の区域
■ 著しい危害のおそれのある土地の区域

■ 土石等の移動による力が 100kN/m^2 を超える範囲
■ 土石等の堆積高が 3m を超える範囲

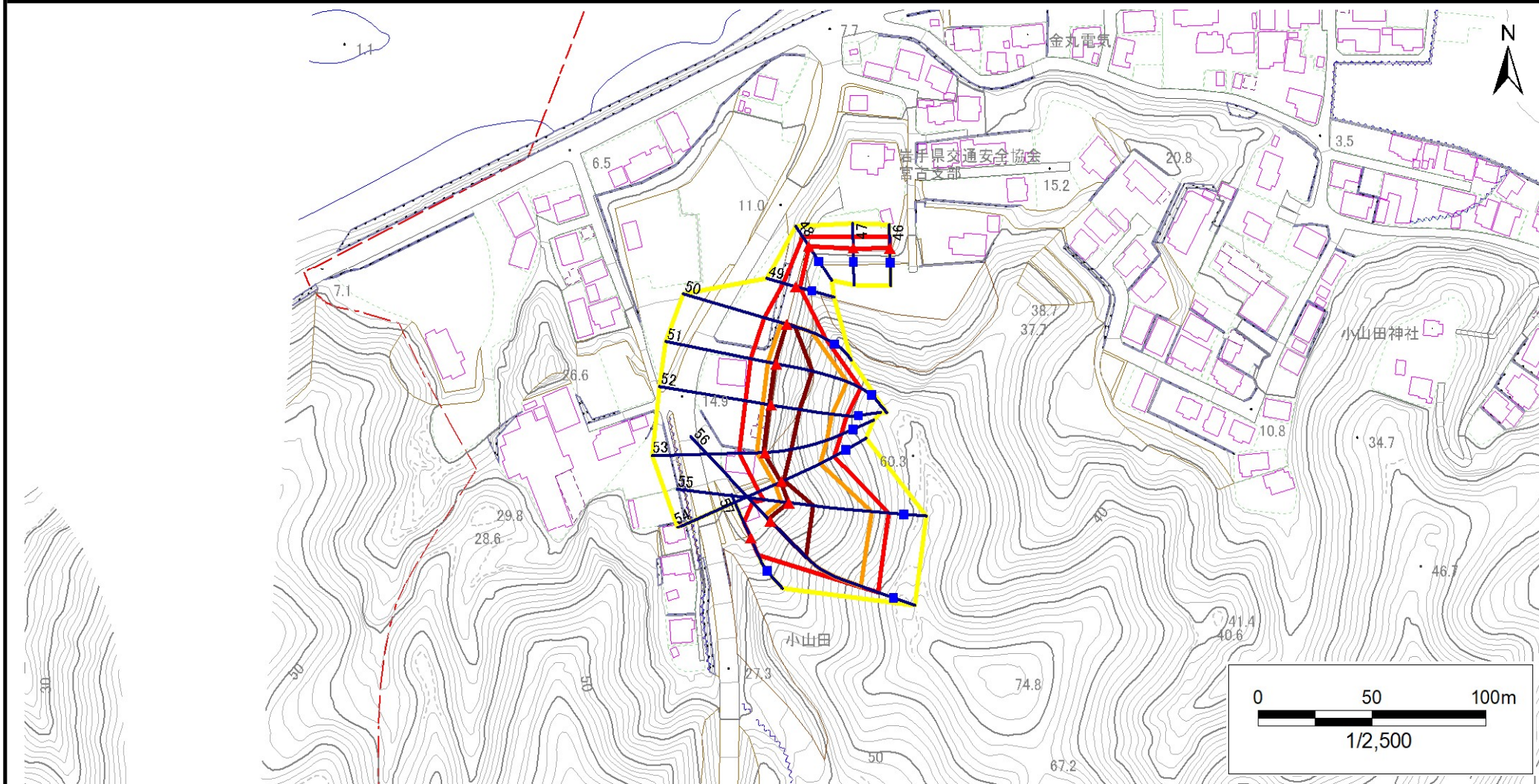
急傾斜地の崩壊区域調書

様式3-1 危害のおそれのある土地、著しい危害のおそれのある土地の設定図

調査年度

2023年度

急傾斜地の位置	箇所番号	202AN5190	箇所名	小山田四丁目A	所在地	宮古市小山田四丁目
---------	------	-----------	-----	---------	-----	-----------



- | | | | | |
|-----------|--|--|---|---|
| 凡例 | ■ 上端 | — 横断測線 | 危害のおそれのある土地の区域 | 土石等の移動による力が100kN/m ² を超える範囲 |
| | ▲ 下端 | | 著しい危害のおそれのある土地の区域 | 土石等の堆積高が3mを超える範囲 |

急傾斜地の崩壊区域調書

様式3-1 危害のおそれのある土地、著しい危害のおそれのある土地の設定図

調査年度

2023年度

急傾斜地の位置

箇所番号

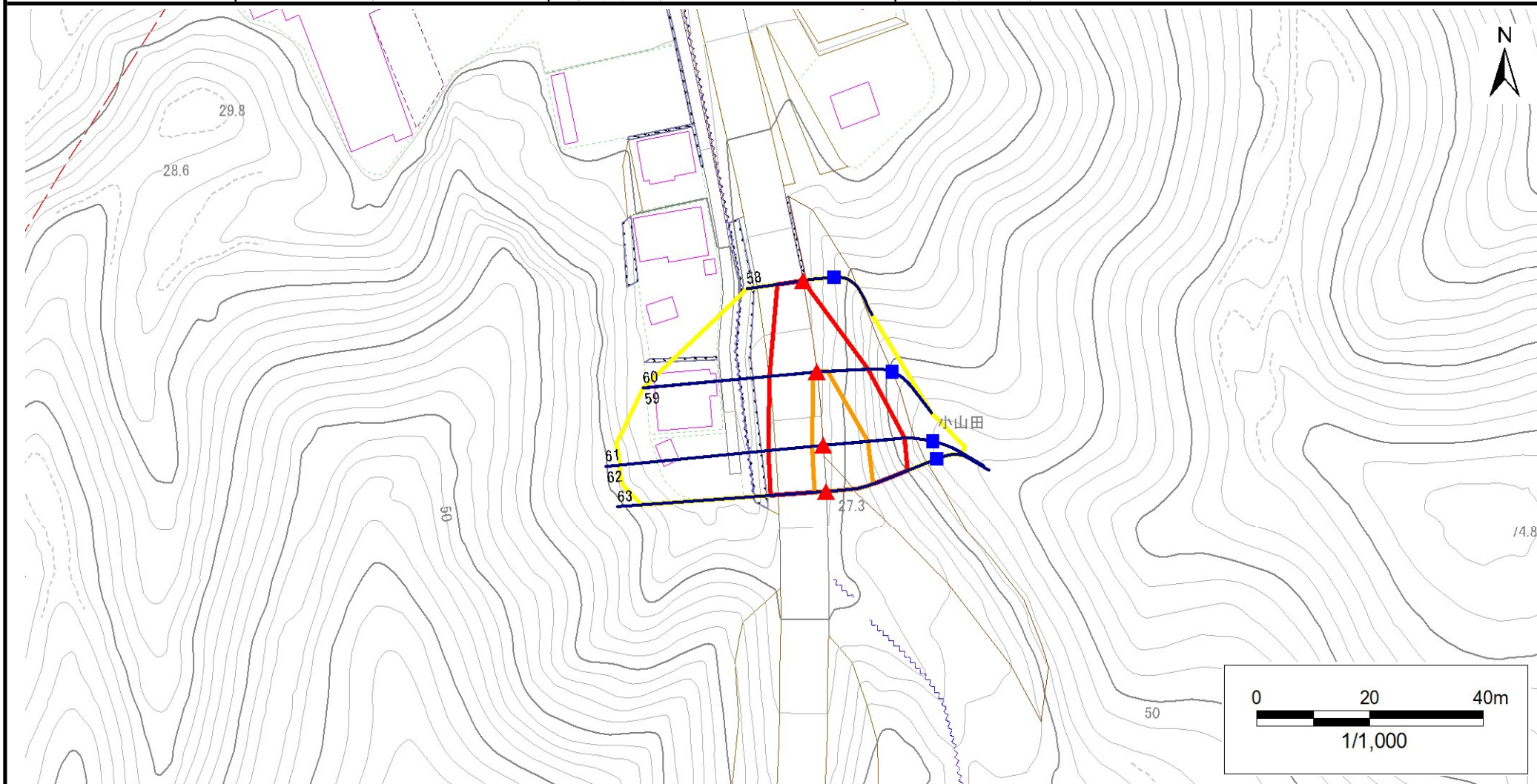
202AN5190

箇所名

小山田四丁目A

所在地

宮古市小山田四丁目



凡例

■ 上端
▲ 下端

— 横断測線

○ 危害のおそれのある土地の区域
■ 著しい危害のおそれのある土地の区域

○ 土石等の移動による力が 100kN/m^2 を超える範囲
■ 土石等の堆積高が 3m を超える範囲

急傾斜地の崩壊区域調書

様式3-2 建築物に作用すると想定される衝撃に関する事項(1/5)

調査年度

2023年度

急傾斜地の位置		箇所番号			箇所名				所在地							
		202AN5190			小山田四丁目A				宮古市小山田四丁目							
横断 測線 番号	急傾斜地の下端に隣接する土地								急傾斜地内							
	土石等の移動の高さと力の大きさ				土石等の堆積高さとの力の大きさ				土石等の移動の高さと力の大きさ				土石等の堆積高さとの力の大きさ			
	区分	高さ (m)	下端からの距離 (m)	力の大きさ (kN/m ²)	区分	下端からの水平 距離(m)	高さ (m)	力の大きさ (kN/m ²)	区分	高さ (m)	上端からの比高 (m)	力の大きさ (kN/m ²)	区分	上端からの比高 (m)	高さ (m)	力の大きさ (kN/m ²)
1	100kN/m ² を超える	1.00	0.00 ~ 2.15	133.41	3mを超える	— ~ —	—	—	100kN/m ² を超える	1.00	10.97 ~ 22.00	133.41	3mを超える	— ~ —	—	—
	それ以外	1.00	2.15 ~ 9.94	100.00	それ以外	0.00 ~ 9.94	2.54	12.85	それ以外	1.00	5.00 ~ 10.97	100.00	それ以外	5.00 ~ 22.00	2.54	12.85
2	100kN/m ² を超える	1.00	0.00 ~ 1.82	128.06	3mを超える	— ~ —	—	—	100kN/m ² を超える	1.00	11.57 ~ 22.00	128.06	3mを超える	— ~ —	—	—
	それ以外	1.00	1.82 ~ 9.61	100.00	それ以外	0.00 ~ 9.61	2.47	12.48	それ以外	1.00	5.00 ~ 11.57	100.00	それ以外	5.00 ~ 22.00	2.47	12.48
3	100kN/m ² を超える	1.00	0.00 ~ 1.58	124.10	3mを超える	— ~ —	—	—	100kN/m ² を超える	1.00	10.54 ~ 16.00	124.10	3mを超える	— ~ —	—	—
	それ以外	1.00	1.58 ~ 9.36	100.00	それ以外	0.00 ~ 9.36	2.35	11.89	それ以外	1.00	5.00 ~ 10.54	100.00	それ以外	5.00 ~ 16.00	2.35	11.89
4	100kN/m ² を超える	1.00	0.00 ~ 3.25	151.95	3mを超える	0.00 ~ 0.16	3.08	15.58	100kN/m ² を超える	1.00	10.59 ~ 34.00	151.95	3mを超える	30.00 ~ 34.00	3.08	15.58
	それ以外	1.00	3.25 ~ 11.03	100.00	それ以外	0.16 ~ 11.03	3.00	15.16	それ以外	1.00	5.00 ~ 10.59	100.00	それ以外	5.00 ~ 30.00	3.00	15.16
5	100kN/m ² を超える	1.00	0.00 ~ 3.33	153.48	3mを超える	0.00 ~ 0.14	3.07	15.52	100kN/m ² を超える	1.00	10.61 ~ 38.16	153.48	3mを超える	30.00 ~ 38.16	3.07	15.52
	それ以外	1.00	3.33 ~ 11.12	100.00	それ以外	0.14 ~ 11.12	3.00	15.16	それ以外	1.00	5.00 ~ 10.61	100.00	それ以外	5.00 ~ 30.00	3.00	15.16
6	100kN/m ² を超える	1.00	0.00 ~ 3.21	151.26	3mを超える	0.00 ~ 0.08	3.04	15.35	100kN/m ² を超える	1.00	10.69 ~ 37.33	151.26	3mを超える	30.00 ~ 37.33	3.04	15.35
	それ以外	1.00	3.21 ~ 10.99	100.00	それ以外	0.08 ~ 10.99	3.00	15.16	それ以外	1.00	5.00 ~ 10.69	100.00	それ以外	5.00 ~ 30.00	3.00	15.16
7	100kN/m ² を超える	1.00	0.00 ~ 3.11	149.65	3mを超える	0.00 ~ 0.04	3.02	15.25	100kN/m ² を超える	1.00	10.75 ~ 36.42	149.65	3mを超える	30.00 ~ 36.42	3.02	15.25
	それ以外	1.00	3.11 ~ 10.90	100.00	それ以外	0.04 ~ 10.90	3.00	15.16	それ以外	1.00	5.00 ~ 10.75	100.00	それ以外	5.00 ~ 30.00	3.00	15.16
8	100kN/m ² を超える	1.00	0.00 ~ 3.29	152.74	3mを超える	0.00 ~ 0.15	3.08	15.55	100kN/m ² を超える	1.00	10.60 ~ 35.85	152.74	3mを超える	30.00 ~ 35.85	3.08	15.55
	それ以外	1.00	3.29 ~ 11.08	100.00	それ以外	0.15 ~ 11.08	3.00	15.16	それ以外	1.00	5.00 ~ 10.60	100.00	それ以外	5.00 ~ 30.00	3.00	15.16
9	100kN/m ² を超える	1.00	0.00 ~ 1.79	127.44	3mを超える	— ~ —	—	—	100kN/m ² を超える	1.00	11.01 ~ 17.30	127.44	3mを超える	— ~ —	—	—
	それ以外	1.00	1.79 ~ 9.57	100.00	それ以外	0.00 ~ 9.57	2.55	12.89	それ以外	1.00	5.00 ~ 11.01	100.00	それ以外	5.00 ~ 17.30	2.55	12.89
10	100kN/m ² を超える	1.00	0.00 ~ 1.92	129.66	3mを超える	— ~ —	—	—	100kN/m ² を超える	1.00	11.01 ~ 18.00	129.66	3mを超える	— ~ —	—	—
	それ以外	1.00	1.92 ~ 9.71	100.00	それ以外	0.00 ~ 9.71	2.55	12.90	それ以外	1.00	5.00 ~ 11.01	100.00	それ以外	5.00 ~ 18.00	2.55	12.90
11	100kN/m ² を超える	1.00	0.00 ~ 3.51	156.69	3mを超える	0.00 ~ 0.35	3.19	16.11	100kN/m ² を超える	1.00	10.54 ~ 35.18	156.69	3mを超える	25.00 ~ 35.18	3.19	16.11
	それ以外	1.00	3.51 ~ 11.30	100.00	それ以外	0.35 ~ 11.30	3.00	15.16	それ以外	1.00	5.00 ~ 10.54	100.00	それ以外	5.00 ~ 25.00	3.00	15.16
12	100kN/m ² を超える	1.00	0.00 ~ 3.70	159.97	3mを超える	0.00 ~ 1.40	3.69	18.67	100kN/m ² を超える	1.00	10.54 ~ 42.28	159.97	3mを超える	25.00 ~ 42.28	3.69	18.67
	それ以外	1.00	3.70 ~ 11.48	100.00	それ以外	1.40 ~ 11.48	3.00	15.16	それ以外	1.00	5.00 ~ 10.54	100.00	それ以外	5.00 ~ 25.00	3.00	15.16
13	100kN/m ² を超える	1.00	0.00 ~ 2.00	130.86	3mを超える	— ~ —	—	—	100kN/m ² を超える	1.00	10.53 ~ 18.00	130.86	3mを超える	— ~ —	—	—
	それ以外	1.00	2.00 ~ 9.78	100.00	それ以外	0.00 ~ 9.78	2.38	12.04	それ以外	1.00	5.00 ~ 10.53	100.00	それ以外	5.00 ~ 18.00	2.38	12.04
14	100kN/m ² を超える	1.00	0.00 ~ 2.00	130.86	3mを超える	— ~ —	—	—	100kN/m ² を超える	1.00	10.53 ~ 18.00	130.86	3mを超える	— ~ —	—	—
	それ以外	1.00	2.00 ~ 9.78	100.00	それ以外	0.00 ~ 9.78	2.38	12.04	それ以外	1.00	5.00 ~ 10.53	100.00	それ以外	5.00 ~ 18.00	2.38	12.04
15	100kN/m ² を超える	1.00	0.00 ~ 1.90	129.22	3mを超える	— ~ —	—	—	100kN/m ² を超える	1.00	10.55 ~ 17.72	129.22	3mを超える	— ~ —	—	—
	それ以外	1.00	1.90 ~ 9.68	100.00	それ以外	0.00 ~ 9.68	2.34	11.83	それ以外	1.00	5.00 ~ 10.55	100.00	それ以外	5.00 ~ 17.72	2.34	11.83

急傾斜地の崩壊区域調書

様式3-2 建築物に作用すると想定される衝撃に関する事項(2/5)

調査年度 2023年度

急傾斜地の位置		箇所番号			箇所名				所在地							
		202AN5190			小山田四丁目A				宮古市小山田四丁目							
横断 測線 番号	急傾斜地の下端に隣接する土地								急傾斜地内							
	土石等の移動の高さと力の大きさ				土石等の堆積高さとの大きさ				土石等の移動の高さと力の大きさ				土石等の堆積高さとの大きさ			
	区分	高さ (m)	下端からの距離 (m)	力の大きさ (kN/m ²)	区分	下端からの水平 距離(m)	高さ (m)	力の大きさ (kN/m ²)	区分	高さ (m)	上端からの比高 (m)	力の大きさ (kN/m ²)	区分	上端からの比高 (m)	高さ (m)	力の大きさ (kN/m ²)
16	100kN/m ² を超える	—	— ~ —	—	3mを超える	— ~ —	—	—	100kN/m ² を超える	—	— ~ —	—	3mを超える	— ~ —	—	—
	それ以外	1.00	0.00 ~ 6.80	85.99	それ以外	0.00 ~ 0.00	1.77	8.97	それ以外	1.00	5.00 ~ 8.30	85.99	それ以外	5.00 ~ 8.30	1.77	8.97
17	100kN/m ² を超える	—	— ~ —	—	3mを超える	— ~ —	—	—	100kN/m ² を超える	—	— ~ —	—	3mを超える	— ~ —	—	—
	それ以外	—	— ~ —	—	それ以外	— ~ —	—	—	それ以外	—	— ~ —	—	それ以外	— ~ —	—	—
18	100kN/m ² を超える	1.00	0.00 ~ 0.04	100.65	3mを超える	— ~ —	—	—	100kN/m ² を超える	1.00	10.58 ~ 10.70	100.65	3mを超える	— ~ —	—	—
	それ以外	1.00	0.04 ~ 7.83	100.00	それ以外	0.00 ~ 0.00	1.73	8.76	それ以外	1.00	5.00 ~ 10.58	100.00	それ以外	5.00 ~ 10.70	1.73	8.76
19	100kN/m ² を超える	1.00	0.00 ~ 1.54	123.52	3mを超える	— ~ —	—	—	100kN/m ² を超える	1.00	11.00 ~ 17.42	123.52	3mを超える	— ~ —	—	—
	それ以外	1.00	1.54 ~ 9.33	100.00	それ以外	0.00 ~ 9.33	2.05	10.36	それ以外	1.00	5.00 ~ 11.00	100.00	それ以外	5.00 ~ 17.42	2.05	10.36
20	100kN/m ² を超える	1.00	0.00 ~ 1.43	121.67	3mを超える	— ~ —	—	—	100kN/m ² を超える	1.00	11.28 ~ 17.55	121.67	3mを超える	— ~ —	—	—
	それ以外	1.00	1.43 ~ 9.21	100.00	それ以外	0.00 ~ 9.21	2.19	11.08	それ以外	1.00	5.00 ~ 11.28	100.00	それ以外	5.00 ~ 17.55	2.19	11.08
21	100kN/m ² を超える	—	— ~ —	—	3mを超える	— ~ —	—	—	100kN/m ² を超える	—	— ~ —	—	3mを超える	— ~ —	—	—
	それ以外	—	— ~ —	—	それ以外	— ~ —	—	—	それ以外	—	— ~ —	—	それ以外	— ~ —	—	—
22	100kN/m ² を超える	—	— ~ —	—	3mを超える	— ~ —	—	—	100kN/m ² を超える	—	— ~ —	—	3mを超える	— ~ —	—	—
	それ以外	—	— ~ —	—	それ以外	— ~ —	—	—	それ以外	—	— ~ —	—	それ以外	— ~ —	—	—
23	100kN/m ² を超える	—	— ~ —	—	3mを超える	— ~ —	—	—	100kN/m ² を超える	—	— ~ —	—	3mを超える	— ~ —	—	—
	それ以外	—	— ~ —	—	それ以外	— ~ —	—	—	それ以外	—	— ~ —	—	それ以外	— ~ —	—	—
24	100kN/m ² を超える	—	— ~ —	—	3mを超える	— ~ —	—	—	100kN/m ² を超える	—	— ~ —	—	3mを超える	— ~ —	—	—
	それ以外	—	— ~ —	—	それ以外	— ~ —	—	—	それ以外	—	— ~ —	—	それ以外	— ~ —	—	—
25	100kN/m ² を超える	—	— ~ —	—	3mを超える	— ~ —	—	—	100kN/m ² を超える	—	— ~ —	—	3mを超える	— ~ —	—	—
	それ以外	—	— ~ —	—	それ以外	— ~ —	—	—	それ以外	—	— ~ —	—	それ以外	— ~ —	—	—
26	100kN/m ² を超える	—	— ~ —	—	3mを超える	— ~ —	—	—	100kN/m ² を超える	—	— ~ —	—	3mを超える	— ~ —	—	—
	それ以外	—	— ~ —	—	それ以外	— ~ —	—	—	それ以外	—	— ~ —	—	それ以外	— ~ —	—	—
27	100kN/m ² を超える	—	— ~ —	—	3mを超える	— ~ —	—	—	100kN/m ² を超える	—	— ~ —	—	3mを超える	— ~ —	—	—
	それ以外	—	— ~ —	—	それ以外	— ~ —	—	—	それ以外	—	— ~ —	—	それ以外	— ~ —	—	—
28	100kN/m ² を超える	—	— ~ —	—	3mを超える	— ~ —	—	—	100kN/m ² を超える	—	— ~ —	—	3mを超える	— ~ —	—	—
	それ以外	—	— ~ —	—	それ以外	— ~ —	—	—	それ以外	—	— ~ —	—	それ以外	— ~ —	—	—
29	100kN/m ² を超える	—	— ~ —	—	3mを超える	— ~ —	—	—	100kN/m ² を超える	—	— ~ —	—	3mを超える	— ~ —	—	—
	それ以外	—	— ~ —	—	それ以外	— ~ —	—	—	それ以外	—	— ~ —	—	それ以外	— ~ —	—	—
30	100kN/m ² を超える	—	— ~ —	—	3mを超える	— ~ —	—	—	100kN/m ² を超える	—	— ~ —	—	3mを超える	— ~ —	—	—
	それ以外	1.00	0.00 ~ 4.67	58.17	それ以外	0.00 ~ 0.00	1.62	8.18	それ以外	1.00	5.00 ~ 5.00	58.17	それ以外	5.00 ~ 5.00	1.62	8.18

急傾斜地の崩壊区域調書

様式3-2 建築物に作用すると想定される衝撃に関する事項(3/5)

調査年度 2023年度

急傾斜地の位置		箇所番号			箇所名				所在地							
		202AN5190			小山田四丁目A				宮古市小山田四丁目							
横断 測線 番号	急傾斜地の下端に隣接する土地								急傾斜地内							
	土石等の移動の高さと力の大きさ				土石等の堆積高さとの力の大きさ				土石等の移動の高さと力の大きさ				土石等の堆積高さとの力の大きさ			
	区分	高さ (m)	下端からの距離 (m)	力の大きさ (kN/m ²)	区分	下端からの水平 距離(m)	高さ (m)	力の大きさ (kN/m ²)	区分	高さ (m)	上端からの比高 (m)	力の大きさ (kN/m ²)	区分	上端からの比高 (m)	高さ (m)	力の大きさ (kN/m ²)
31	100kN/m ² を超える	1.00	0.00 ~ 1.68	125.80	3mを超える	— ~ —	—	—	100kN/m ² を超える	1.00	10.53 ~ 16.36	125.80	3mを超える	— ~ —	—	—
	それ以外	1.00	1.68 ~ 9.47	100.00	それ以外	0.00 ~ 9.47	2.39	12.06	それ以外	1.00	5.00 ~ 10.53	100.00	それ以外	5.00 ~ 16.36	2.39	12.06
32	100kN/m ² を超える	1.00	0.00 ~ 1.72	126.29	3mを超える	— ~ —	—	—	100kN/m ² を超える	1.00	10.58 ~ 16.45	126.29	3mを超える	— ~ —	—	—
	それ以外	1.00	1.72 ~ 9.50	100.00	それ以外	0.00 ~ 9.50	2.43	12.29	それ以外	1.00	5.00 ~ 10.58	100.00	それ以外	5.00 ~ 16.45	2.43	12.29
33	100kN/m ² を超える	1.00	0.00 ~ 1.72	126.29	3mを超える	— ~ —	—	—	100kN/m ² を超える	1.00	10.58 ~ 16.45	126.29	3mを超える	— ~ —	—	—
	それ以外	1.00	1.72 ~ 9.50	100.00	それ以外	0.00 ~ 9.50	2.43	12.29	それ以外	1.00	5.00 ~ 10.58	100.00	それ以外	5.00 ~ 16.45	2.43	12.29
34	100kN/m ² を超える	1.00	0.00 ~ 1.58	124.07	3mを超える	— ~ —	—	—	100kN/m ² を超える	1.00	11.09 ~ 16.45	124.07	3mを超える	— ~ —	—	—
	それ以外	1.00	1.58 ~ 9.36	100.00	それ以外	0.00 ~ 9.36	2.36	11.94	それ以外	1.00	5.00 ~ 11.09	100.00	それ以外	5.00 ~ 16.45	2.36	11.94
35	100kN/m ² を超える	1.00	0.00 ~ 1.58	124.07	3mを超える	— ~ —	—	—	100kN/m ² を超える	1.00	11.09 ~ 16.45	124.07	3mを超える	— ~ —	—	—
	それ以外	1.00	1.58 ~ 9.36	100.00	それ以外	0.00 ~ 9.36	2.57	12.97	それ以外	1.00	5.00 ~ 11.09	100.00	それ以外	5.00 ~ 16.45	2.57	12.97
36	100kN/m ² を超える	1.00	0.00 ~ 0.66	109.84	3mを超える	— ~ —	—	—	100kN/m ² を超える	1.00	10.59 ~ 12.45	109.84	3mを超える	— ~ —	—	—
	それ以外	1.00	0.66 ~ 8.45	100.00	それ以外	0.00 ~ 8.45	2.24	11.34	それ以外	1.00	5.00 ~ 10.59	100.00	それ以外	5.00 ~ 12.45	2.24	11.34
37	100kN/m ² を超える	1.00	0.00 ~ 2.55	140.08	3mを超える	— ~ —	—	—	100kN/m ² を超える	1.00	10.79 ~ 21.50	140.08	3mを超える	— ~ —	—	—
	それ以外	1.00	2.55 ~ 10.34	100.00	それ以外	0.00 ~ 10.34	2.86	14.43	それ以外	1.00	5.00 ~ 10.79	100.00	それ以外	5.00 ~ 21.50	2.86	14.43
38	100kN/m ² を超える	1.00	0.00 ~ 3.64	158.86	3mを超える	0.00 ~ 0.58	3.33	16.84	100kN/m ² を超える	1.00	10.80 ~ 35.28	158.86	3mを超える	25.00 ~ 35.28	3.33	16.84
	それ以外	1.00	3.64 ~ 11.42	100.00	それ以外	0.58 ~ 11.42	3.00	15.16	それ以外	1.00	5.00 ~ 10.80	100.00	それ以外	5.00 ~ 25.00	3.00	15.16
39	100kN/m ² を超える	1.00	0.00 ~ 3.30	152.86	3mを超える	0.00 ~ 0.41	3.24	16.37	100kN/m ² を超える	1.00	10.87 ~ 29.06	152.86	3mを超える	25.00 ~ 29.06	3.24	16.37
	それ以外	1.00	3.30 ~ 11.08	100.00	それ以外	0.41 ~ 11.08	3.00	15.16	それ以外	1.00	5.00 ~ 10.87	100.00	それ以外	5.00 ~ 25.00	3.00	15.16
40	100kN/m ² を超える	1.00	0.00 ~ 1.45	122.01	3mを超える	— ~ —	—	—	100kN/m ² を超える	1.00	12.99 ~ 18.95	122.01	3mを超える	— ~ —	—	—
	それ以外	1.00	1.45 ~ 9.23	100.00	それ以外	0.00 ~ 9.23	2.78	14.06	それ以外	1.00	5.00 ~ 12.99	100.00	それ以外	5.00 ~ 18.95	2.78	14.06
41	100kN/m ² を超える	—	— ~ —	—	3mを超える	— ~ —	—	—	100kN/m ² を超える	—	— ~ —	—	3mを超える	— ~ —	—	—
	それ以外	1.00	0.00 ~ 7.53	96.33	それ以外	0.00 ~ 7.53	2.26	11.41	それ以外	1.00	5.00 ~ 10.00	96.33	それ以外	5.00 ~ 10.00	2.26	11.41
42	100kN/m ² を超える	—	— ~ —	—	3mを超える	— ~ —	—	—	100kN/m ² を超える	—	— ~ —	—	3mを超える	— ~ —	—	—
	それ以外	1.00	0.00 ~ 3.97	49.78	それ以外	0.00 ~ 3.97	2.08	10.53	それ以外	1.00	5.00 ~ 5.00	49.78	それ以外	5.00 ~ 5.00	2.08	10.53
43	100kN/m ² を超える	—	— ~ —	—	3mを超える	— ~ —	—	—	100kN/m ² を超える	—	— ~ —	—	3mを超える	— ~ —	—	—
	それ以外	1.00	0.00 ~ 5.47	68.27	それ以外	0.00 ~ 5.47	2.02	10.23	それ以外	1.00	5.00 ~ 7.00	68.27	それ以外	5.00 ~ 7.00	2.02	10.23
44	100kN/m ² を超える	—	— ~ —	—	3mを超える	— ~ —	—	—	100kN/m ² を超える	—	— ~ —	—	3mを超える	— ~ —	—	—
	それ以外	1.00	0.00 ~ 5.59	69.75	それ以外	0.00 ~ 5.59	2.02	10.23	それ以外	1.00	5.00 ~ 7.20	69.75	それ以外	5.00 ~ 7.20	2.02	10.23
45	100kN/m ² を超える	—	— ~ —	—	3mを超える	— ~ —	—	—	100kN/m ² を超える	—	— ~ —	—	3mを超える	— ~ —	—	—
	それ以外	1.00	0.00 ~ 4.44	55.39	それ以外	0.00 ~ 4.44	1.94	9.82	それ以外	1.00	5.00 ~ 5.00	55.39	それ以外	5.00 ~ 5.00	1.94	9.82

急傾斜地の崩壊区域調書

様式3-2 建築物に作用すると想定される衝撃に関する事項(4/5)

調査年度

2023年度

急傾斜地の位置		箇所番号			箇所名				所在地							
		202AN5190			小山田四丁目A				宮古市小山田四丁目							
横断 測線 番号	急傾斜地の下端に隣接する土地								急傾斜地内							
	土石等の移動の高さと力の大きさ				土石等の堆積高さとの力の大きさ				土石等の移動の高さと力の大きさ				土石等の堆積高さとの力の大きさ			
	区分	高さ (m)	下端からの距離 (m)	力の大きさ (kN/m ²)	区分	下端からの水平 距離(m)	高さ (m)	力の大きさ (kN/m ²)	区分	高さ (m)	上端からの比高 (m)	力の大きさ (kN/m ²)	区分	上端からの比高 (m)	高さ (m)	力の大きさ (kN/m ²)
46	100kN/m ² を超える	—	— ~ —	—	3mを超える	— ~ —	—	—	100kN/m ² を超える	—	— ~ —	—	3mを超える	— ~ —	—	—
	それ以外	1.00	0.00 ~ 4.73	58.90	それ以外	0.00 ~ 4.73	1.80	9.11	それ以外	1.00	5.00 ~ 5.00	58.90	それ以外	5.00 ~ 5.00	1.80	9.11
47	100kN/m ² を超える	—	— ~ —	—	3mを超える	— ~ —	—	—	100kN/m ² を超える	—	— ~ —	—	3mを超える	— ~ —	—	—
	それ以外	1.00	0.00 ~ 4.78	59.61	それ以外	0.00 ~ 4.78	1.86	9.41	それ以外	1.00	5.00 ~ 5.20	59.61	それ以外	5.00 ~ 5.20	1.86	9.41
48	100kN/m ² を超える	—	— ~ —	—	3mを超える	— ~ —	—	—	100kN/m ² を超える	—	— ~ —	—	3mを超える	— ~ —	—	—
	それ以外	1.00	0.00 ~ 4.77	59.41	それ以外	0.00 ~ 0.00	1.63	8.25	それ以外	1.00	5.00 ~ 5.10	59.41	それ以外	5.00 ~ 5.10	1.63	8.25
49	100kN/m ² を超える	—	— ~ —	—	3mを超える	— ~ —	—	—	100kN/m ² を超える	—	— ~ —	—	3mを超える	— ~ —	—	—
	それ以外	1.00	0.00 ~ 5.72	71.45	それ以外	0.00 ~ 5.72	1.89	9.57	それ以外	1.00	5.00 ~ 6.70	71.45	それ以外	5.00 ~ 6.70	1.89	9.57
50	100kN/m ² を超える	1.00	0.00 ~ 2.52	139.47	3mを超える	0.00 ~ 0.09	3.06	15.49	100kN/m ² を超える	1.00	11.98 ~ 23.87	139.47	3mを超える	20.00 ~ 23.87	3.06	15.49
	それ以外	1.00	2.52 ~ 10.30	100.00	それ以外	0.09 ~ 10.30	3.00	15.16	それ以外	1.00	5.00 ~ 11.98	100.00	それ以外	5.00 ~ 20.00	3.00	15.16
51	100kN/m ² を超える	1.00	0.00 ~ 3.77	161.30	3mを超える	0.00 ~ 0.58	3.33	16.85	100kN/m ² を超える	1.00	10.80 ~ 39.22	161.30	3mを超える	25.00 ~ 39.22	3.33	16.85
	それ以外	1.00	3.77 ~ 11.56	100.00	それ以外	0.58 ~ 11.56	3.00	15.16	それ以外	1.00	5.00 ~ 10.80	100.00	それ以外	5.00 ~ 25.00	3.00	15.16
52	100kN/m ² を超える	1.00	0.00 ~ 3.67	159.42	3mを超える	0.00 ~ 0.74	3.45	17.42	100kN/m ² を超える	1.00	11.25 ~ 37.22	159.42	3mを超える	25.00 ~ 37.22	3.45	17.42
	それ以外	1.00	3.67 ~ 11.45	100.00	それ以外	0.74 ~ 11.45	3.00	15.16	それ以外	1.00	5.00 ~ 11.25	100.00	それ以外	5.00 ~ 25.00	3.00	15.16
53	100kN/m ² を超える	1.00	0.00 ~ 3.63	158.80	3mを超える	0.00 ~ 0.57	3.32	16.79	100kN/m ² を超える	1.00	10.77 ~ 35.22	158.80	3mを超える	25.00 ~ 35.22	3.32	16.79
	それ以外	1.00	3.63 ~ 11.42	100.00	それ以外	0.57 ~ 11.42	3.00	15.16	それ以外	1.00	5.00 ~ 10.77	100.00	それ以外	5.00 ~ 25.00	3.00	15.16
54	100kN/m ² を超える	1.00	0.00 ~ 3.04	148.46	3mを超える	0.00 ~ 0.23	3.12	15.79	100kN/m ² を超える	1.00	10.58 ~ 26.00	148.46	3mを超える	25.00 ~ 26.00	3.12	15.79
	それ以外	1.00	3.04 ~ 10.83	100.00	それ以外	0.23 ~ 10.83	3.00	15.16	それ以外	1.00	5.00 ~ 10.58	100.00	それ以外	5.00 ~ 25.00	3.00	15.16
55	100kN/m ² を超える	1.00	0.00 ~ 3.42	155.06	3mを超える	0.00 ~ 0.20	3.10	15.69	100kN/m ² を超える	1.00	10.56 ~ 38.00	155.06	3mを超える	30.00 ~ 38.00	3.10	15.69
	それ以外	1.00	3.42 ~ 11.21	100.00	それ以外	0.20 ~ 11.21	3.00	15.16	それ以外	1.00	5.00 ~ 10.56	100.00	それ以外	5.00 ~ 30.00	3.00	15.16
56	100kN/m ² を超える	1.00	0.00 ~ 3.30	152.83	3mを超える	0.00 ~ 1.11	3.51	17.72	100kN/m ² を超える	1.00	10.72 ~ 45.52	152.83	3mを超える	30.00 ~ 45.52	3.51	17.72
	それ以外	1.00	3.30 ~ 11.08	100.00	それ以外	1.11 ~ 11.08	3.00	15.16	それ以外	1.00	5.00 ~ 10.72	100.00	それ以外	5.00 ~ 30.00	3.00	15.16
57	100kN/m ² を超える	—	— ~ —	—	3mを超える	— ~ —	—	—	100kN/m ² を超える	—	— ~ —	—	3mを超える	— ~ —	—	—
	それ以外	1.00	0.00 ~ 7.34	93.59	それ以外	0.00 ~ 7.34	2.01	10.14	それ以外	1.00	5.00 ~ 10.10	93.59	それ以外	5.00 ~ 10.10	2.01	10.14
58	100kN/m ² を超える	—	— ~ —	—	3mを超える	— ~ —	—	—	100kN/m ² を超える	—	— ~ —	—	3mを超える	— ~ —	—	—
	それ以外	1.00	0.00 ~ 4.59	57.19	それ以外	0.00 ~ 4.59	1.88	9.52	それ以外	1.00	5.00 ~ 5.00	57.19	それ以外	5.00 ~ 5.00	1.88	9.52
59	100kN/m ² を超える	1.00	0.00 ~ 0.62	109.23	3mを超える	— ~ —	—	—	100kN/m ² を超える	1.00	13.23 ~ 15.47	109.23	3mを超える	— ~ —	—	—
	それ以外	1.00	0.62 ~ 8.41	100.00	それ以外	0.00 ~ 8.41	2.80	14.16	それ以外	1.00	5.00 ~ 13.23	100.00	それ以外	5.00 ~ 15.47	2.80	14.16
60	100kN/m ² を超える	1.00	0.00 ~ 0.62	109.26	3mを超える	— ~ —	—	—	100kN/m ² を超える	1.00	13.23 ~ 15.48	109.26	3mを超える	— ~ —	—	—
	それ以外	1.00	0.62 ~ 8.41	100.00	それ以外	0.00 ~ 8.41	2.58	13.03	それ以外	1.00	5.00 ~ 13.23	100.00	それ以外	5.00 ~ 15.48	2.58	13.03

急傾斜地の崩壊区域調書

様式3-2 建築物に作用すると想定される衝撃に関する事項(5/5)

調査年度

2023年度

急傾斜地の位置		箇所番号			箇所名				所在地							
		202AN5190			小山田四丁目A				宮古市小山田四丁目							
横断 測線 番号	急傾斜地の下端に隣接する土地								急傾斜地内							
	土石等の移動の高さと力の大きさ				土石等の堆積高さとの大きさ				土石等の移動の高さと力の大きさ				土石等の堆積高さとの大きさ			
	区 分	高さ (m)	下端からの距離 (m)	力の大きさ (kN/m ²)	区 分	下端からの水平 距離(m)	高さ (m)	力の大きさ (kN/m ²)	区 分	高さ (m)	上端からの比高 (m)	力の大きさ (kN/m ²)	区 分	上端からの比高 (m)	高さ (m)	力の大きさ (kN/m ²)
61	100kN/m ² を超える	1.00	0.00 ~ 2.01	131.10	3mを超える	— ~ —	—	—	100kN/m ² を超える	1.00	11.55 ~ 19.43	131.10	3mを超える	— ~ —	—	—
	それ以外	1.00	2.01 ~ 9.80	100.00	それ以外	0.00 ~ 9.80	2.64	13.32	それ以外	1.00	5.00 ~ 11.55	100.00	それ以外	5.00 ~ 19.43	2.64	13.32
62	100kN/m ² を超える	1.00	0.00 ~ 2.01	131.07	3mを超える	— ~ —	—	—	100kN/m ² を超える	1.00	11.55 ~ 19.42	131.07	3mを超える	— ~ —	—	—
	それ以外	1.00	2.01 ~ 9.80	100.00	それ以外	0.00 ~ 9.80	2.64	13.32	それ以外	1.00	5.00 ~ 11.55	100.00	それ以外	5.00 ~ 19.42	2.64	13.32
63	100kN/m ² を超える	1.00	0.00 ~ 2.06	131.89	3mを超える	— ~ —	—	—	100kN/m ² を超える	1.00	10.92 ~ 18.57	131.89	3mを超える	— ~ —	—	—
	それ以外	1.00	2.06 ~ 9.85	100.00	それ以外	0.00 ~ 9.85	2.53	12.80	それ以外	1.00	5.00 ~ 10.92	100.00	それ以外	5.00 ~ 18.57	2.53	12.80
	100kN/m ² を超える		~		3mを超える	~			100kN/m ² を超える		~		3mを超える	~		
	それ以外		~		それ以外	~			それ以外		~		それ以外	~		
	100kN/m ² を超える		~		3mを超える	~			100kN/m ² を超える		~		3mを超える	~		
	それ以外		~		それ以外	~			それ以外		~		それ以外	~		
	100kN/m ² を超える		~		3mを超える	~			100kN/m ² を超える		~		3mを超える	~		
	それ以外		~		それ以外	~			それ以外		~		それ以外	~		
	100kN/m ² を超える		~		3mを超える	~			100kN/m ² を超える		~		3mを超える	~		
	それ以外		~		それ以外	~			それ以外		~		それ以外	~		
	100kN/m ² を超える		~		3mを超える	~			100kN/m ² を超える		~		3mを超える	~		
	それ以外		~		それ以外	~			それ以外		~		それ以外	~		
	100kN/m ² を超える		~		3mを超える	~			100kN/m ² を超える		~		3mを超える	~		
	それ以外		~		それ以外	~			それ以外		~		それ以外	~		
	100kN/m ² を超える		~		3mを超える	~			100kN/m ² を超える		~		3mを超える	~		
	それ以外		~		それ以外	~			それ以外		~		それ以外	~		
	100kN/m ² を超える		~		3mを超える	~			100kN/m ² を超える		~		3mを超える	~		
	それ以外		~		それ以外	~			それ以外		~		それ以外	~		