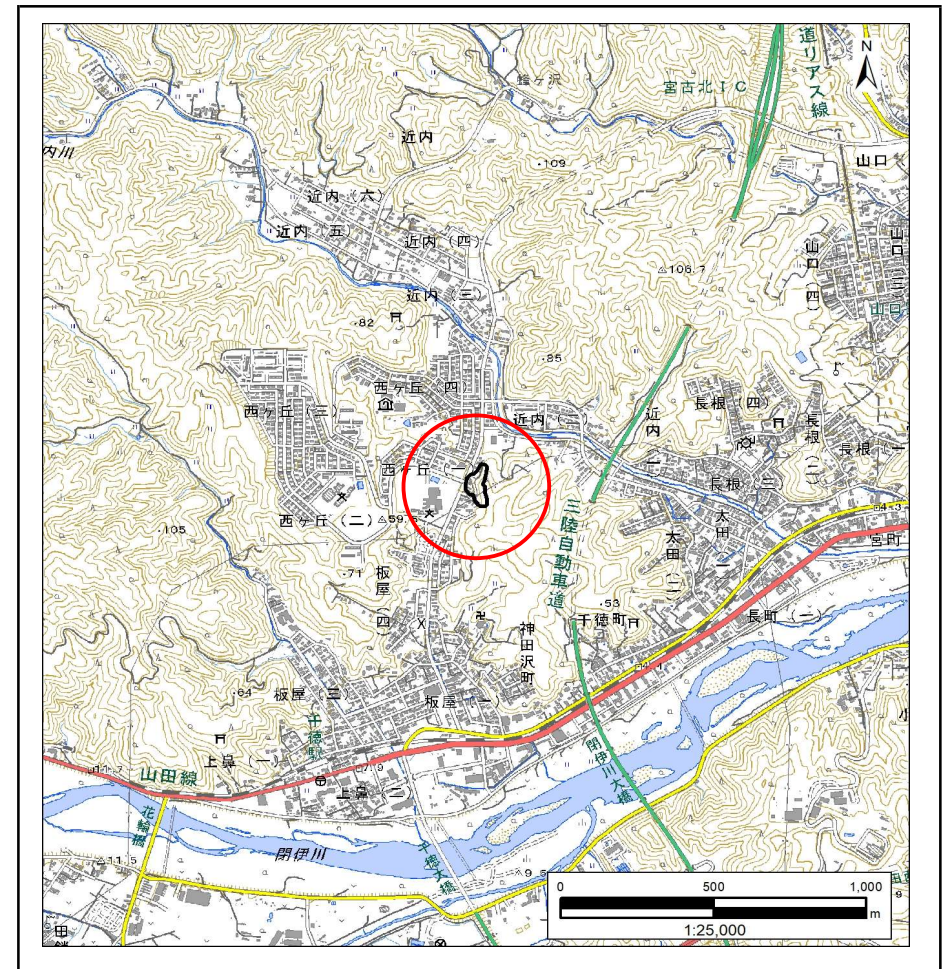


土砂災害防止に関する基礎調査(急傾斜地の崩壊)

表紙 概況、位置図

自然現象の種類	急傾斜地の崩壊
箇所番号	202AN5181
箇所名	西ヶ丘一丁目A
所在地	宮古市西ヶ丘一丁目
調査機関	岩手県沿岸広域振興局土木部宮古土木センター



国土地理院の電子地形図20000『盛岡』及び電子地形図25000『宮古』を掲載

「測量法に基づく国土地理院承認(複製)R6 JHF 87」「本製品を複製する場合には、国土地理院の長の承認を得なければならない。」

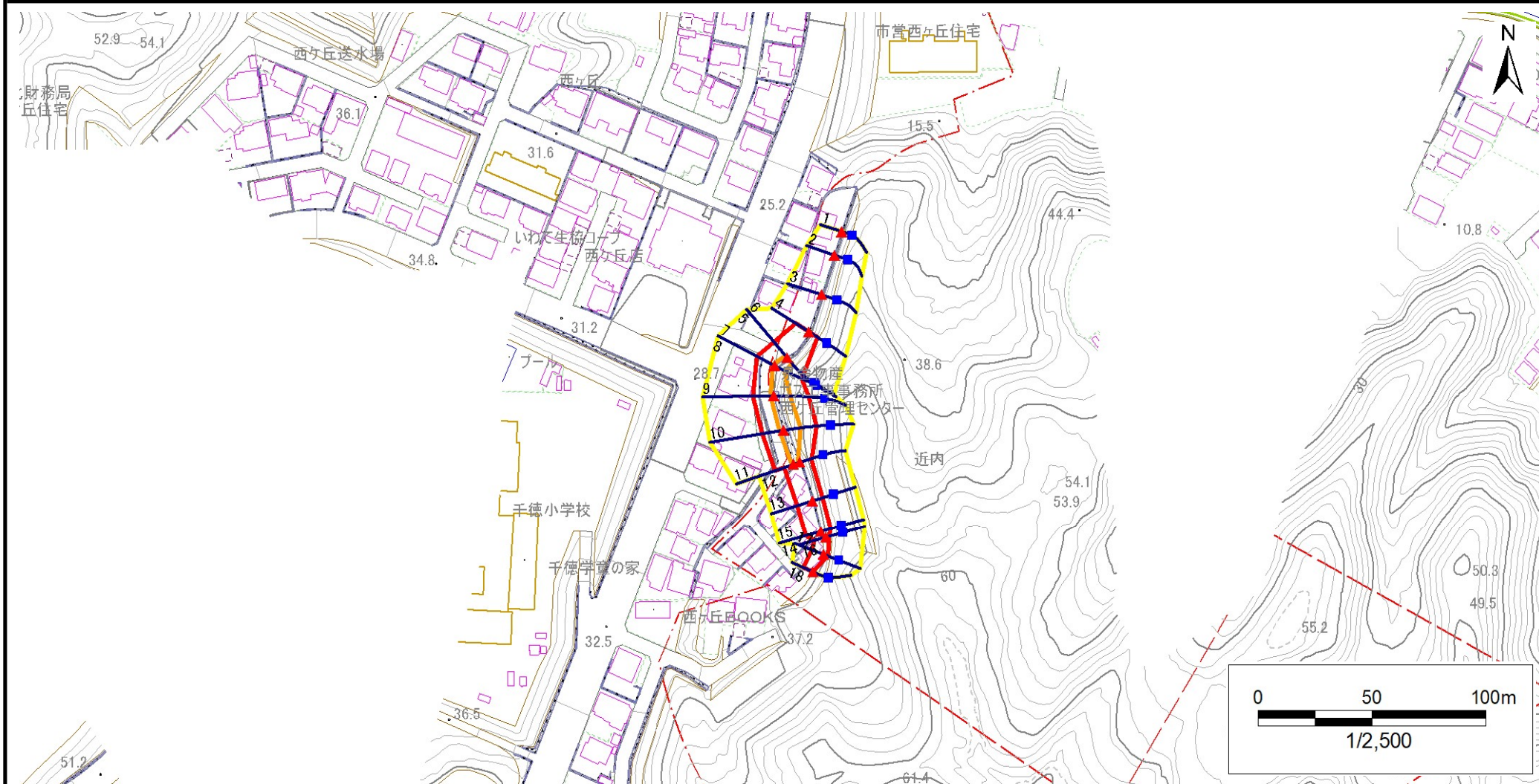
急傾斜地の崩壊区域調書

様式3-1 危害のおそれのある土地、著しい危害のおそれのある土地の設定図

調査年度

2023年度

急傾斜地の位置	箇所番号	202AN5181	箇所名	西ヶ丘一丁目A	所在地	宮古市西ヶ丘一丁目
---------	------	-----------	-----	---------	-----	-----------



- | | | | | |
|-----------|--|--|---|---|
| 凡例 | ■ 上端 | — 横断測線 | 危害のおそれのある土地の区域 | 土石等の移動による力が100kN/m ² を超える範囲 |
| | ▲ 下端 | | 著しい危害のおそれのある土地の区域 | 土石等の堆積高が3mを超える範囲 |

急傾斜地の崩壊区域調書

様式3-2 建築物に作用すると想定される衝撃に関する事項(1/2)

調査年度 2023年度

急傾斜地の位置		箇所番号			箇所名				所在地							
		202AN5181			西ヶ丘一丁目A				宮古市西ヶ丘一丁目							
横断 測線 番号	急傾斜地の下端に隣接する土地								急傾斜地内							
	土石等の移動の高さと力の大きさ				土石等の堆積高さとの力の大きさ				土石等の移動の高さと力の大きさ				土石等の堆積高さとの力の大きさ			
	区分	高さ (m)	下端からの距離 (m)	力の大きさ (kN/m ²)	区分	下端からの水平 距離(m)	高さ (m)	力の大きさ (kN/m ²)	区分	高さ (m)	上端からの比高 (m)	力の大きさ (kN/m ²)	区分	上端からの比高 (m)	高さ (m)	力の大きさ (kN/m ²)
1	100kN/m ² を超える	—	— ~ —	—	3mを超える	— ~ —	—	—	100kN/m ² を超える	—	— ~ —	—	3mを超える	— ~ —	—	—
	それ以外	—	— ~ —	—	それ以外	— ~ —	—	—	それ以外	—	— ~ —	—	それ以外	— ~ —	—	—
2	100kN/m ² を超える	—	— ~ —	—	3mを超える	— ~ —	—	—	100kN/m ² を超える	—	— ~ —	—	3mを超える	— ~ —	—	—
	それ以外	—	— ~ —	—	それ以外	— ~ —	—	—	それ以外	—	— ~ —	—	それ以外	— ~ —	—	—
3	100kN/m ² を超える	—	— ~ —	—	3mを超える	— ~ —	—	—	100kN/m ² を超える	—	— ~ —	—	3mを超える	— ~ —	—	—
	それ以外	—	— ~ —	—	それ以外	— ~ —	—	—	それ以外	—	— ~ —	—	それ以外	— ~ —	—	—
4	100kN/m ² を超える	—	— ~ —	—	3mを超える	— ~ —	—	—	100kN/m ² を超える	—	— ~ —	—	3mを超える	— ~ —	—	—
	それ以外	1.00	0.00 ~ 6.87	86.96	それ以外	0.00 ~ 6.87	2.00	10.11	それ以外	1.00	5.00 ~ 9.60	86.96	それ以外	5.00 ~ 9.60	2.00	10.11
5	100kN/m ² を超える	1.00	0.00 ~ 0.97	114.52	3mを超える	— ~ —	—	—	100kN/m ² を超える	1.00	10.63 ~ 13.49	114.52	3mを超える	— ~ —	—	—
	それ以外	1.00	0.97 ~ 8.75	100.00	それ以外	0.00 ~ 8.75	1.83	9.26	それ以外	1.00	5.00 ~ 10.63	100.00	それ以外	5.00 ~ 13.49	1.83	9.26
6	100kN/m ² を超える	1.00	0.00 ~ 0.97	114.62	3mを超える	— ~ —	—	—	100kN/m ² を超える	1.00	10.63 ~ 13.51	114.62	3mを超える	— ~ —	—	—
	それ以外	1.00	0.97 ~ 8.76	100.00	それ以外	0.00 ~ 8.76	2.26	11.42	それ以外	1.00	5.00 ~ 10.63	100.00	それ以外	5.00 ~ 13.51	2.26	11.42
7	100kN/m ² を超える	1.00	0.00 ~ 1.00	114.96	3mを超える	— ~ —	—	—	100kN/m ² を超える	1.00	10.73 ~ 14.03	114.96	3mを超える	— ~ —	—	—
	それ以外	1.00	1.00 ~ 8.78	100.00	それ以外	0.00 ~ 8.78	2.09	10.58	それ以外	1.00	5.00 ~ 10.73	100.00	それ以外	5.00 ~ 14.03	2.09	10.58
8	100kN/m ² を超える	1.00	0.00 ~ 1.00	115.00	3mを超える	— ~ —	—	—	100kN/m ² を超える	1.00	10.73 ~ 14.04	115.00	3mを超える	— ~ —	—	—
	それ以外	1.00	1.00 ~ 8.78	100.00	それ以外	0.00 ~ 8.78	2.09	10.58	それ以外	1.00	5.00 ~ 10.73	100.00	それ以外	5.00 ~ 14.04	2.09	10.58
9	100kN/m ² を超える	1.00	0.00 ~ 1.39	121.16	3mを超える	— ~ —	—	—	100kN/m ² を超える	1.00	10.73 ~ 15.78	121.16	3mを超える	— ~ —	—	—
	それ以外	1.00	1.39 ~ 9.18	100.00	それ以外	0.00 ~ 9.18	2.09	10.59	それ以外	1.00	5.00 ~ 10.73	100.00	それ以外	5.00 ~ 15.78	2.09	10.59
10	100kN/m ² を超える	1.00	0.00 ~ 1.71	126.17	3mを超える	— ~ —	—	—	100kN/m ² を超える	1.00	10.53 ~ 16.48	126.17	3mを超える	— ~ —	—	—
	それ以外	1.00	1.71 ~ 9.49	100.00	それ以外	0.00 ~ 9.49	2.20	11.09	それ以外	1.00	5.00 ~ 10.53	100.00	それ以外	5.00 ~ 16.48	2.20	11.09
11	100kN/m ² を超える	1.00	0.00 ~ 0.67	109.92	3mを超える	— ~ —	—	—	100kN/m ² を超える	1.00	11.24 ~ 13.20	109.92	3mを超える	— ~ —	—	—
	それ以外	1.00	0.67 ~ 8.45	100.00	それ以外	0.00 ~ 8.45	1.93	9.77	それ以外	1.00	5.00 ~ 11.24	100.00	それ以外	5.00 ~ 13.20	1.93	9.77
12	100kN/m ² を超える	—	— ~ —	—	3mを超える	— ~ —	—	—	100kN/m ² を超える	—	— ~ —	—	3mを超える	— ~ —	—	—
	それ以外	1.00	0.00 ~ 7.24	92.12	それ以外	0.00 ~ 7.24	1.87	9.47	それ以外	1.00	5.00 ~ 9.50	92.12	それ以外	5.00 ~ 9.50	1.87	9.47
13	100kN/m ² を超える	—	— ~ —	—	3mを超える	— ~ —	—	—	100kN/m ² を超える	—	— ~ —	—	3mを超える	— ~ —	—	—
	それ以外	1.00	0.00 ~ 7.03	89.21	それ以外	0.00 ~ 7.03	1.95	9.84	それ以外	1.00	5.00 ~ 9.50	89.21	それ以外	5.00 ~ 9.50	1.95	9.84
14	100kN/m ² を超える	—	— ~ —	—	3mを超える	— ~ —	—	—	100kN/m ² を超える	—	— ~ —	—	3mを超える	— ~ —	—	—
	それ以外	1.00	0.00 ~ 6.95	88.05	それ以外	0.00 ~ 6.95	1.97	9.96	それ以外	1.00	5.00 ~ 9.50	88.05	それ以外	5.00 ~ 9.50	1.97	9.96
15	100kN/m ² を超える	—	— ~ —	—	3mを超える	— ~ —	—	—	100kN/m ² を超える	—	— ~ —	—	3mを超える	— ~ —	—	—
	それ以外	1.00	0.00 ~ 6.95	88.05	それ以外	0.00 ~ 6.95	1.97	9.96	それ以外	1.00	5.00 ~ 9.50	88.05	それ以外	5.00 ~ 9.50	1.97	9.96