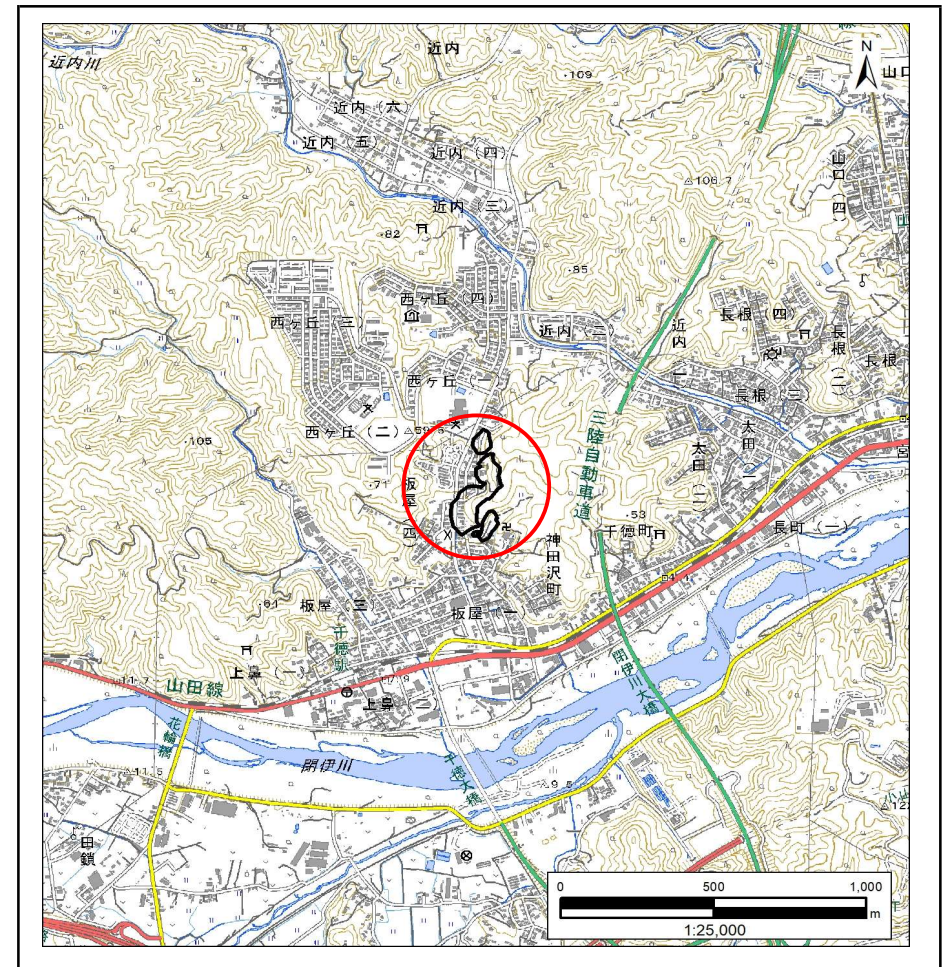


土砂災害防止に関する基礎調査(急傾斜地の崩壊)

表紙 概況、位置図

自然現象の種類	急傾斜地の崩壊
箇所番号	202AN5177
箇所名	西ヶ丘一丁目
所在地	宮古市西ヶ丘一丁目
調査機関	岩手県沿岸広域振興局土木部宮古土木センター



国土地理院の電子地形図20000『盛岡』及び電子地形図25000『宮古』を掲載

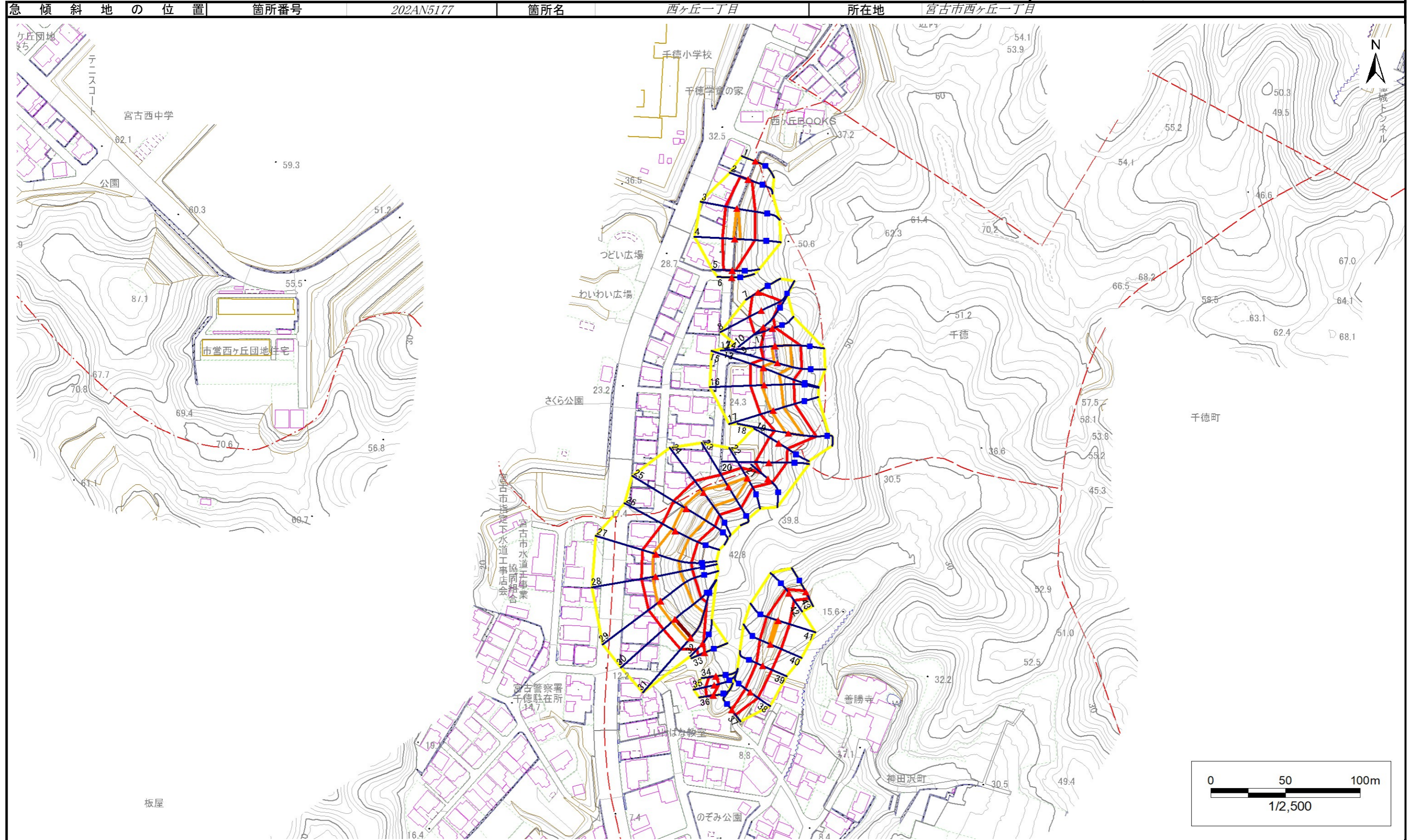
「測量法に基づく国土地理院承認(複製)R6 JHF 87」「本製品を複製する場合には、国土地理院の長の承認を得なければならない。」

急傾斜地の崩壊区域調書

様式3-1 危害のおそれのある土地、著しい危害のおそれのある土地の設定図

調査年度

2023年度



凡例

- 上端
- 横断測線
- 危害のおそれのある土地の区域
- 土石等の移動による力が100kN/m²を超える範囲
- ▲ 下端
- 著しい危害のおそれのある土地の区域
- 土石等の堆積高が3mを超える範囲

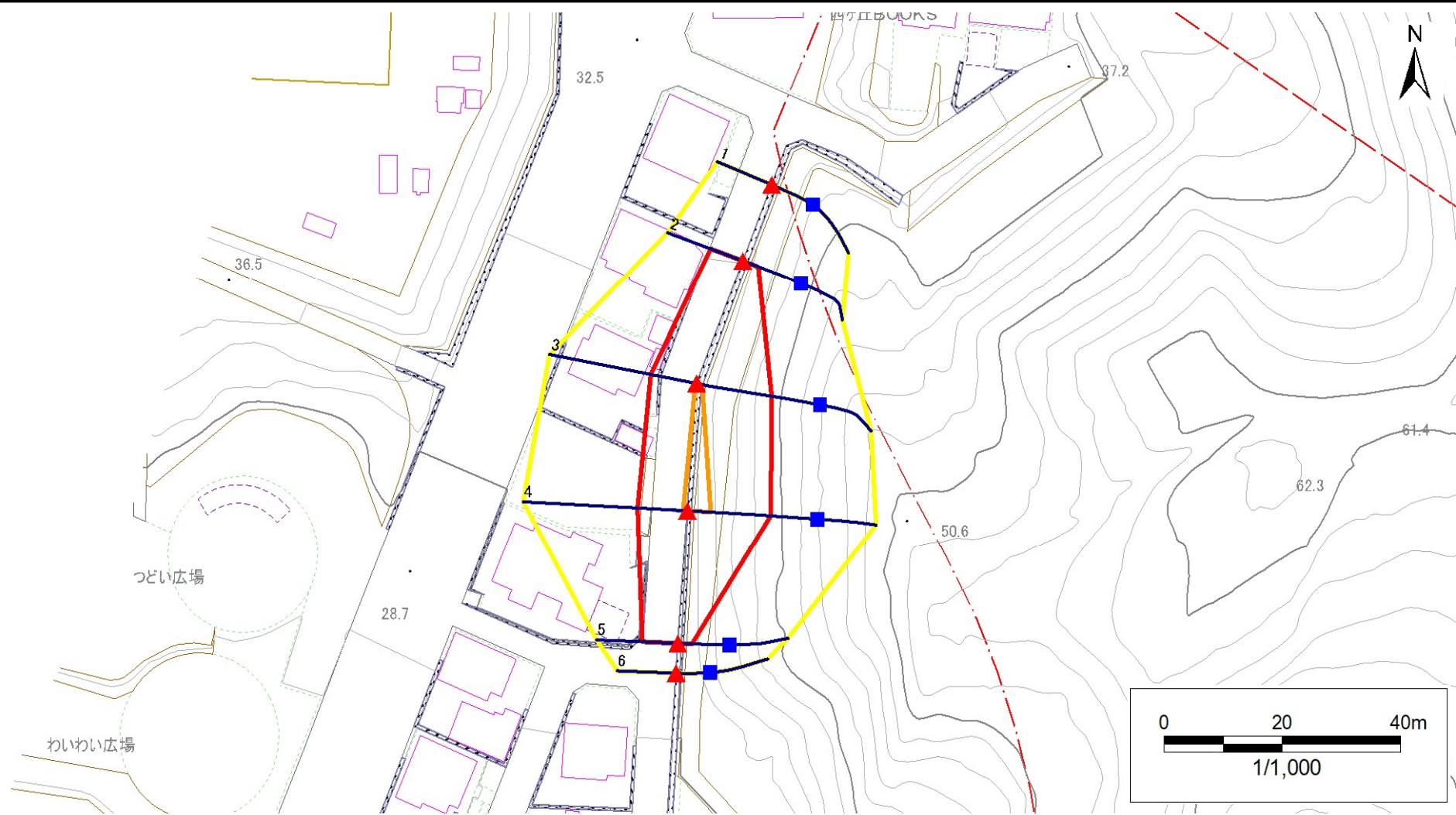
急傾斜地の崩壊区域調書

様式3-1 危害のおそれのある土地、著しい危害のおそれのある土地の設定図

調査年度

2023年度

急傾斜地の位置 箇所番号 202AN5177 箇所名 西ヶ丘一丁目 所在地 宮古市西ヶ丘一丁目



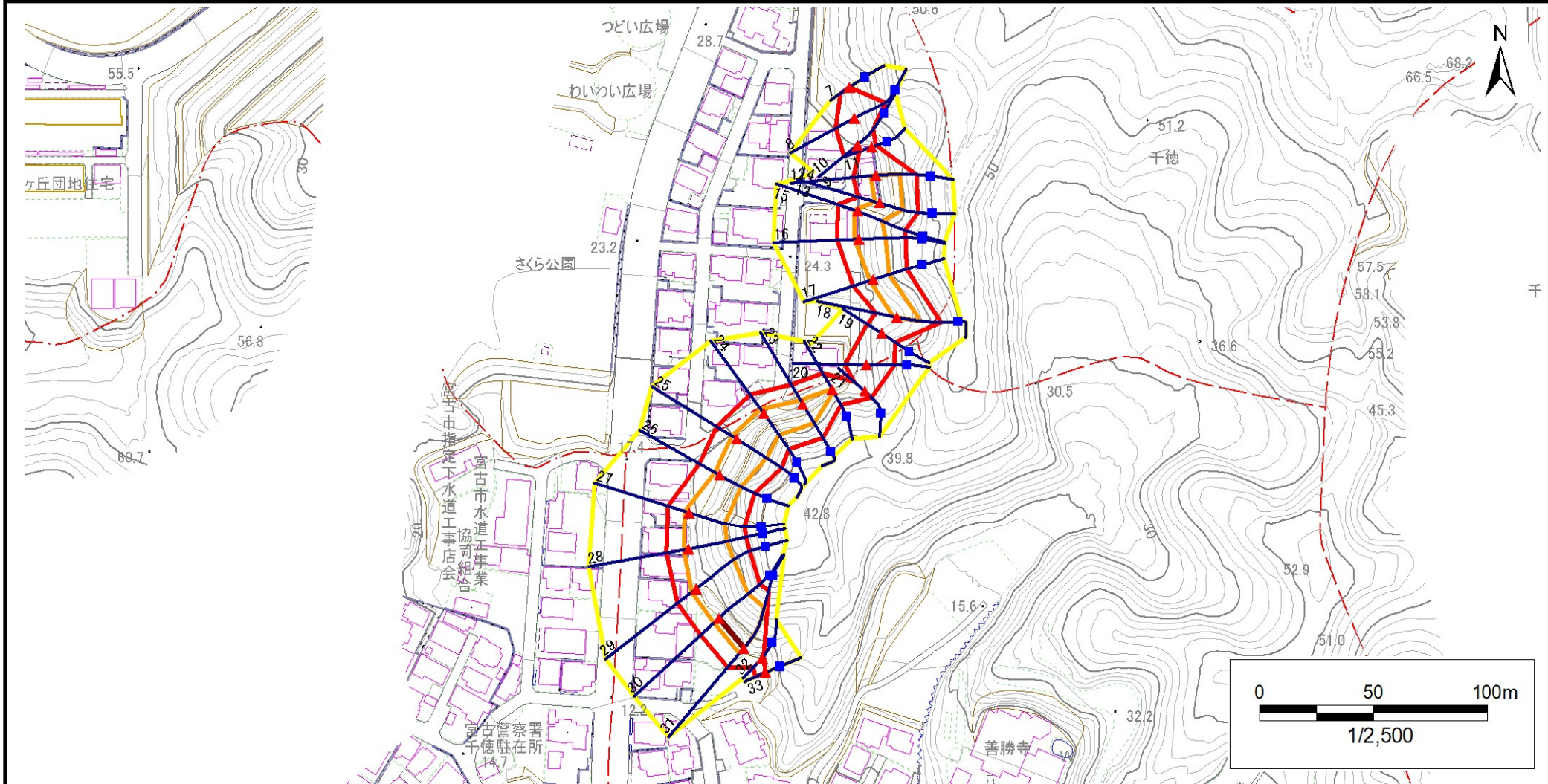
- | | | | | |
|-----------|------|--------|---------------------|--|
| 凡例 | ■ 上端 | — 横断測線 | ▭ 危害のおそれのある土地の区域 | ▭ 土石等の移動による力が100kN/m ² を超える範囲 |
| | ▲ 下端 | | ▭ 著しい危害のおそれのある土地の区域 | ▭ 土石等の堆積高が3mを超える範囲 |

急傾斜地の崩壊区域調書

様式3-1 危害のおそれのある土地、著しい危害のおそれのある土地の設定図

調査年度 2023年度

急傾斜地の位置	箇所番号	202AN5177	箇所名	西ヶ丘一丁目	所在地	宮古市西ヶ丘一丁目
---------	------	-----------	-----	--------	-----	-----------



- 凡例**
- 上端
 - ▲ 下端
 - 横断測線
 - 危害のおそれのある土地の区域
 - 著しい危害のおそれのある土地の区域
 - 土石等の移動による力が100kN/m²を超える範囲
 - 土石等の堆積高が3mを超える範囲

急傾斜地の崩壊区域調書

様式3-1 危害のおそれのある土地、著しい危害のおそれのある土地の設定図

調査年度

2023年度

急傾斜地の位置

箇所番号

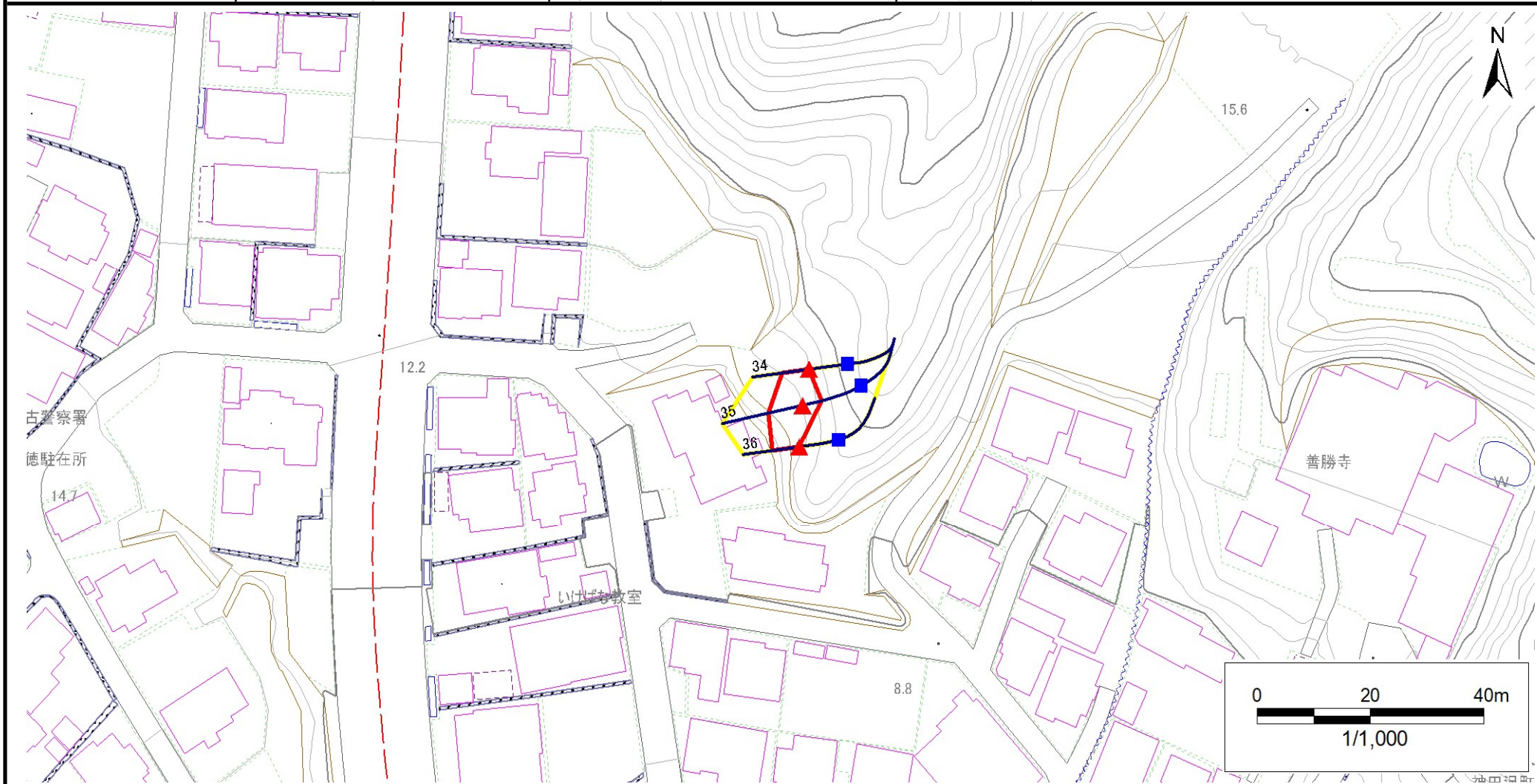
202AN5177

箇所名

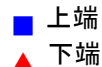
西ヶ丘一丁目

所在地

宮古市西ヶ丘一丁目



凡例



横断測線



危害のおそれのある土地の区域

著しい危害のおそれのある土地の区域



土石等の移動による力が100kN/m²を超える範囲

土石等の堆積高が3mを超える範囲

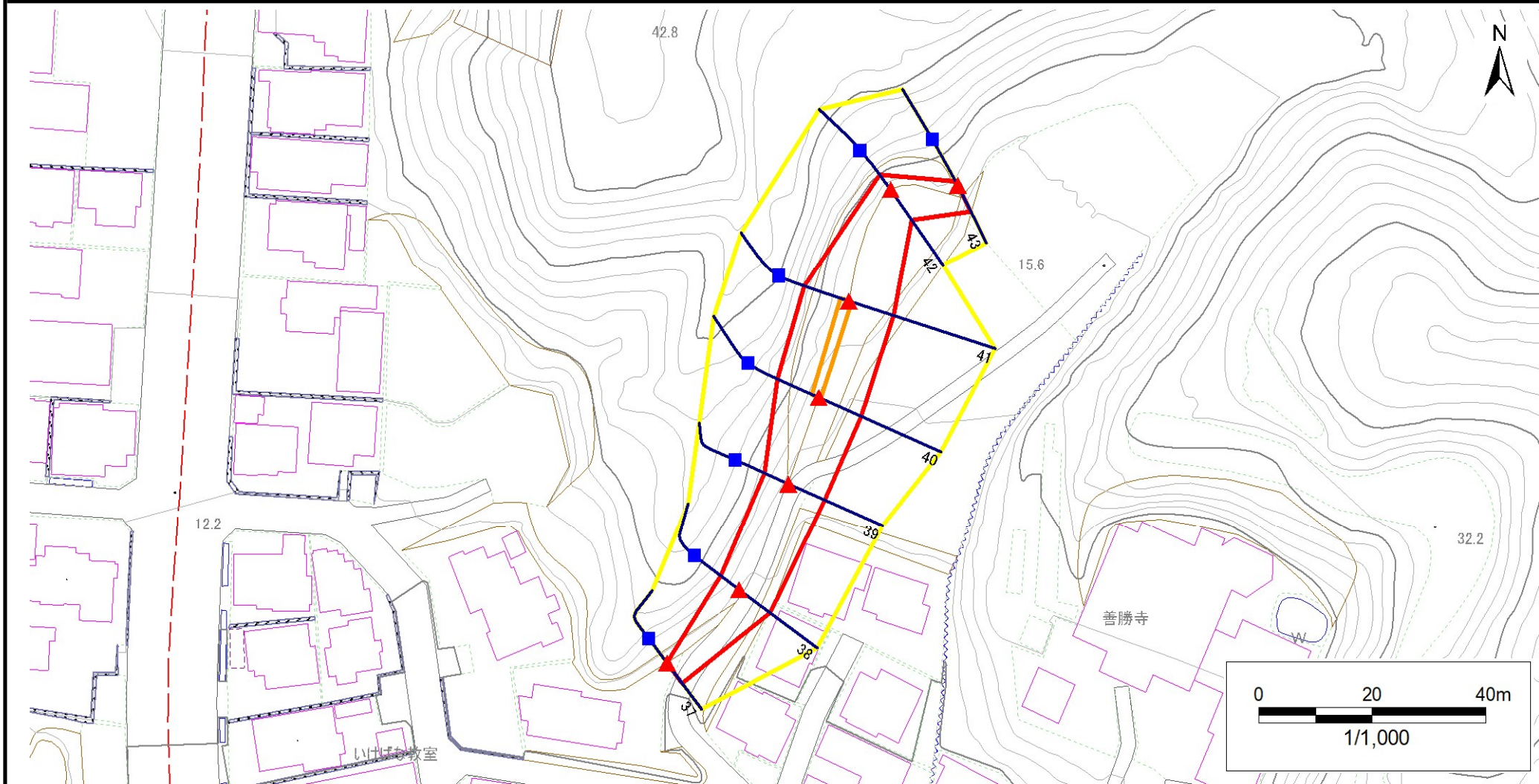
急傾斜地の崩壊区域調書

様式3-1 危害のおそれのある土地、著しい危害のおそれのある土地の設定図

調査年度

2023年度

急傾斜地の位置	箇所番号	202AN5177	箇所名	西ヶ丘一丁目	所在地	宮古市西ヶ丘一丁目
---------	------	-----------	-----	--------	-----	-----------



- | | | | | |
|-----------|--|--|---|---|
| 凡例 | ■ 上端 | — 横断測線 | 危害のおそれのある土地の区域 | 土石等の移動による力が100kN/m ² を超える範囲 |
| | ▲ 下端 | | 著しい危害のおそれのある土地の区域 | 土石等の堆積高が3mを超える範囲 |

急傾斜地の崩壊区域調書

様式3-2 建築物に作用すると想定される衝撃に関する事項(1/3)

調査年度 2023年度

急傾斜地の位置		箇所番号			箇所名				所在地							
		202AN5177			西ヶ丘一丁目				宮古市西ヶ丘一丁目							
横断 測線 番号	急傾斜地の下端に隣接する土地								急傾斜地内							
	土石等の移動の高さと力の大きさ				土石等の堆積高さとの大きさ				土石等の移動の高さと力の大きさ				土石等の堆積高さとの大きさ			
	区分	高さ (m)	下端からの距離 (m)	力の大きさ (kN/m ²)	区分	下端からの水平 距離(m)	高さ (m)	力の大きさ (kN/m ²)	区分	高さ (m)	上端からの比高 (m)	力の大きさ (kN/m ²)	区分	上端からの比高 (m)	高さ (m)	力の大きさ (kN/m ²)
1	100kN/m ² を超える	—	— ~ —	—	3mを超える	— ~ —	—	—	100kN/m ² を超える	—	— ~ —	—	3mを超える	— ~ —	—	—
	それ以外	—	— ~ —	—	それ以外	— ~ —	—	—	それ以外	—	— ~ —	—	それ以外	— ~ —	—	—
2	100kN/m ² を超える	—	— ~ —	—	3mを超える	— ~ —	—	—	100kN/m ² を超える	—	— ~ —	—	3mを超える	— ~ —	—	—
	それ以外	1.00	0.00 ~ 5.86	73.34	それ以外	0.00 ~ 0.00	1.64	8.27	それ以外	1.00	5.00 ~ 6.80	73.34	それ以外	5.00 ~ 6.80	1.64	8.27
3	100kN/m ² を超える	1.00	0.00 ~ 0.16	102.31	3mを超える	— ~ —	—	—	100kN/m ² を超える	1.00	12.13 ~ 12.73	102.31	3mを超える	— ~ —	—	—
	それ以外	1.00	0.16 ~ 7.94	100.00	それ以外	0.00 ~ 7.94	1.96	9.89	それ以外	1.00	5.00 ~ 12.13	100.00	それ以外	5.00 ~ 12.73	1.96	9.89
4	100kN/m ² を超える	1.00	0.00 ~ 0.67	110.04	3mを超える	— ~ —	—	—	100kN/m ² を超える	1.00	11.46 ~ 13.98	110.04	3mを超える	— ~ —	—	—
	それ以外	1.00	0.67 ~ 8.46	100.00	それ以外	0.00 ~ 8.46	2.00	10.12	それ以外	1.00	5.00 ~ 11.46	100.00	それ以外	5.00 ~ 13.98	2.00	10.12
5	100kN/m ² を超える	—	— ~ —	—	3mを超える	— ~ —	—	—	100kN/m ² を超える	—	— ~ —	—	3mを超える	— ~ —	—	—
	それ以外	1.00	0.00 ~ 6.03	75.61	それ以外	0.00 ~ 0.00	1.77	8.97	それ以外	1.00	5.00 ~ 6.90	75.61	それ以外	5.00 ~ 6.90	1.77	8.97
6	100kN/m ² を超える	—	— ~ —	—	3mを超える	— ~ —	—	—	100kN/m ² を超える	—	— ~ —	—	3mを超える	— ~ —	—	—
	それ以外	—	— ~ —	—	それ以外	— ~ —	—	—	それ以外	—	— ~ —	—	それ以外	— ~ —	—	—
7	100kN/m ² を超える	—	— ~ —	—	3mを超える	— ~ —	—	—	100kN/m ² を超える	—	— ~ —	—	3mを超える	— ~ —	—	—
	それ以外	1.00	0.00 ~ 4.67	58.22	それ以外	0.00 ~ 0.00	1.62	8.19	それ以外	1.00	5.00 ~ 5.00	58.22	それ以外	5.00 ~ 5.00	1.62	8.19
8	100kN/m ² を超える	1.00	0.00 ~ 1.51	122.93	3mを超える	— ~ —	—	—	100kN/m ² を超える	1.00	10.62 ~ 16.00	122.93	3mを超える	— ~ —	—	—
	それ以外	1.00	1.51 ~ 9.29	100.00	それ以外	0.00 ~ 9.29	2.30	11.65	それ以外	1.00	5.00 ~ 10.62	100.00	それ以外	5.00 ~ 16.00	2.30	11.65
9	100kN/m ² を超える	—	— ~ —	—	3mを超える	— ~ —	—	—	100kN/m ² を超える	—	— ~ —	—	3mを超える	— ~ —	—	—
	それ以外	1.00	0.00 ~ 7.48	95.54	それ以外	0.00 ~ 7.48	1.97	9.96	それ以外	1.00	5.00 ~ 10.88	95.54	それ以外	5.00 ~ 10.88	1.97	9.96
10	100kN/m ² を超える	—	— ~ —	—	3mを超える	— ~ —	—	—	100kN/m ² を超える	—	— ~ —	—	3mを超える	— ~ —	—	—
	それ以外	1.00	0.00 ~ 7.48	95.56	それ以外	0.00 ~ 0.00	1.60	8.08	それ以外	1.00	5.00 ~ 10.88	95.56	それ以外	5.00 ~ 10.88	1.60	8.08
11	100kN/m ² を超える	—	— ~ —	—	3mを超える	— ~ —	—	—	100kN/m ² を超える	—	— ~ —	—	3mを超える	— ~ —	—	—
	それ以外	1.00	0.00 ~ 5.69	71.15	それ以外	0.00 ~ 5.69	1.96	9.92	それ以外	1.00	5.00 ~ 7.00	71.15	それ以外	5.00 ~ 7.00	1.96	9.92
12	100kN/m ² を超える	1.00	0.00 ~ 2.14	133.17	3mを超える	— ~ —	—	—	100kN/m ² を超える	1.00	10.53 ~ 18.88	133.17	3mを超える	— ~ —	—	—
	それ以外	1.00	2.14 ~ 9.92	100.00	それ以外	0.00 ~ 9.92	2.37	12.00	それ以外	1.00	5.00 ~ 10.53	100.00	それ以外	5.00 ~ 18.88	2.37	12.00
13	100kN/m ² を超える	1.00	0.00 ~ 2.16	133.54	3mを超える	— ~ —	—	—	100kN/m ² を超える	1.00	10.54 ~ 18.88	133.54	3mを超える	— ~ —	—	—
	それ以外	1.00	2.16 ~ 9.95	100.00	それ以外	0.00 ~ 9.95	2.40	12.12	それ以外	1.00	5.00 ~ 10.54	100.00	それ以外	5.00 ~ 18.88	2.40	12.12
14	100kN/m ² を超える	1.00	0.00 ~ 2.16	133.54	3mを超える	— ~ —	—	—	100kN/m ² を超える	1.00	10.54 ~ 18.88	133.54	3mを超える	— ~ —	—	—
	それ以外	1.00	2.16 ~ 9.95	100.00	それ以外	0.00 ~ 9.95	2.40	12.12	それ以外	1.00	5.00 ~ 10.54	100.00	それ以外	5.00 ~ 18.88	2.40	12.12
15	100kN/m ² を超える	1.00	0.00 ~ 1.42	121.64	3mを超える	— ~ —	—	—	100kN/m ² を超える	1.00	11.71 ~ 18.90	121.64	3mを超える	— ~ —	—	—
	それ以外	1.00	1.42 ~ 9.21	100.00	それ以外	0.00 ~ 9.21	2.15	10.89	それ以外	1.00	5.00 ~ 11.71	100.00	それ以外	5.00 ~ 18.90	2.15	10.89

急傾斜地の崩壊区域調書

様式3-2 建築物に作用すると想定される衝撃に関する事項(2/3)

調査年度

2023年度

急傾斜地の位置		箇所番号			箇所名				所在地							
		202AN5177			西ヶ丘一丁目				宮古市西ヶ丘一丁目							
横断 測線 番号	急傾斜地の下端に隣接する土地								急傾斜地内							
	土石等の移動の高さと力の大きさ				土石等の堆積高さとの力の大きさ				土石等の移動の高さと力の大きさ				土石等の堆積高さとの力の大きさ			
	区分	高さ (m)	下端からの距離 (m)	力の大きさ (kN/m ²)	区分	下端からの水平 距離(m)	高さ (m)	力の大きさ (kN/m ²)	区分	高さ (m)	上端からの比高 (m)	力の大きさ (kN/m ²)	区分	上端からの比高 (m)	高さ (m)	力の大きさ (kN/m ²)
16	100kN/m ² を超える	1.00	0.00 ~ 1.81	127.77	3mを超える	— ~ —	—	—	100kN/m ² を超える	1.00	10.93 ~ 18.90	127.77	3mを超える	— ~ —	—	—
	それ以外	1.00	1.81 ~ 9.59	100.00	それ以外	0.00 ~ 9.59	2.24	11.30	それ以外	1.00	5.00 ~ 10.93	100.00	それ以外	5.00 ~ 18.90	2.24	11.30
17	100kN/m ² を超える	1.00	0.00 ~ 1.46	122.26	3mを超える	— ~ —	—	—	100kN/m ² を超える	1.00	10.69 ~ 16.00	122.26	3mを超える	— ~ —	—	—
	それ以外	1.00	1.46 ~ 9.25	100.00	それ以外	0.00 ~ 9.25	2.28	11.55	それ以外	1.00	5.00 ~ 10.69	100.00	それ以外	5.00 ~ 16.00	2.28	11.55
18	100kN/m ² を超える	1.00	0.00 ~ 1.62	124.70	3mを超える	— ~ —	—	—	100kN/m ² を超える	1.00	11.03 ~ 18.00	124.70	3mを超える	— ~ —	—	—
	それ以外	1.00	1.62 ~ 9.40	100.00	それ以外	0.00 ~ 9.40	2.22	11.23	それ以外	1.00	5.00 ~ 11.03	100.00	それ以外	5.00 ~ 18.00	2.22	11.23
19	100kN/m ² を超える	—	— ~ —	—	3mを超える	— ~ —	—	—	100kN/m ² を超える	—	— ~ —	—	3mを超える	— ~ —	—	—
	それ以外	1.00	0.00 ~ 7.50	95.94	それ以外	0.00 ~ 7.50	2.09	10.57	それ以外	1.00	5.00 ~ 10.00	95.94	それ以外	5.00 ~ 10.00	2.09	10.57
20	100kN/m ² を超える	1.00	0.00 ~ 1.59	124.22	3mを超える	— ~ —	—	—	100kN/m ² を超える	1.00	10.95 ~ 16.29	124.22	3mを超える	— ~ —	—	—
	それ以外	1.00	1.59 ~ 9.37	100.00	それ以外	0.00 ~ 9.37	2.54	12.84	それ以外	1.00	5.00 ~ 10.95	100.00	それ以外	5.00 ~ 16.29	2.54	12.84
21	100kN/m ² を超える	—	— ~ —	—	3mを超える	— ~ —	—	—	100kN/m ² を超える	—	— ~ —	—	3mを超える	— ~ —	—	—
	それ以外	1.00	0.00 ~ 6.27	78.72	それ以外	0.00 ~ 0.00	1.63	8.23	それ以外	1.00	5.00 ~ 7.60	78.72	それ以外	5.00 ~ 7.60	1.63	8.23
22	100kN/m ² を超える	1.00	0.00 ~ 0.33	104.79	3mを超える	— ~ —	—	—	100kN/m ² を超える	1.00	11.09 ~ 11.99	104.79	3mを超える	— ~ —	—	—
	それ以外	1.00	0.33 ~ 8.11	100.00	それ以外	0.00 ~ 8.11	2.36	11.94	それ以外	1.00	5.00 ~ 11.09	100.00	それ以外	5.00 ~ 11.99	2.36	11.94
23	100kN/m ² を超える	1.00	0.00 ~ 1.91	129.38	3mを超える	— ~ —	—	—	100kN/m ² を超える	1.00	10.54 ~ 17.70	129.38	3mを超える	— ~ —	—	—
	それ以外	1.00	1.91 ~ 9.69	100.00	それ以外	0.00 ~ 9.69	2.35	11.88	それ以外	1.00	5.00 ~ 10.54	100.00	それ以外	5.00 ~ 17.70	2.35	11.88
24	100kN/m ² を超える	1.00	0.00 ~ 2.17	133.76	3mを超える	— ~ —	—	—	100kN/m ² を超える	1.00	10.53 ~ 19.25	133.76	3mを超える	— ~ —	—	—
	それ以外	1.00	2.17 ~ 9.96	100.00	それ以外	0.00 ~ 9.96	2.36	11.91	それ以外	1.00	5.00 ~ 10.53	100.00	それ以外	5.00 ~ 19.25	2.36	11.91
25	100kN/m ² を超える	1.00	0.00 ~ 2.39	137.42	3mを超える	— ~ —	—	—	100kN/m ² を超える	1.00	10.63 ~ 21.84	137.42	3mを超える	— ~ —	—	—
	それ以外	1.00	2.39 ~ 10.18	100.00	それ以外	0.00 ~ 10.18	2.62	13.26	それ以外	1.00	5.00 ~ 10.63	100.00	それ以外	5.00 ~ 21.84	2.62	13.26
26	100kN/m ² を超える	1.00	0.00 ~ 2.35	136.72	3mを超える	— ~ —	—	—	100kN/m ² を超える	1.00	10.73 ~ 20.05	136.72	3mを超える	— ~ —	—	—
	それ以外	1.00	2.35 ~ 10.14	100.00	それ以外	0.00 ~ 10.14	2.84	14.34	それ以外	1.00	5.00 ~ 10.73	100.00	それ以外	5.00 ~ 20.05	2.84	14.34
27	100kN/m ² を超える	1.00	0.00 ~ 2.16	133.48	3mを超える	— ~ —	—	—	100kN/m ² を超える	1.00	10.95 ~ 21.90	133.48	3mを超える	— ~ —	—	—
	それ以外	1.00	2.16 ~ 9.94	100.00	それ以外	0.00 ~ 9.94	2.55	12.87	それ以外	1.00	5.00 ~ 10.95	100.00	それ以外	5.00 ~ 21.90	2.55	12.87
28	100kN/m ² を超える	1.00	0.00 ~ 2.23	134.64	3mを超える	— ~ —	—	—	100kN/m ² を超える	1.00	10.93 ~ 22.45	134.64	3mを超える	— ~ —	—	—
	それ以外	1.00	2.23 ~ 10.01	100.00	それ以外	0.00 ~ 10.01	2.55	12.89	それ以外	1.00	5.00 ~ 10.93	100.00	それ以外	5.00 ~ 22.45	2.55	12.89
29	100kN/m ² を超える	1.00	0.00 ~ 2.66	141.91	3mを超える	— ~ —	—	—	100kN/m ² を超える	1.00	10.68 ~ 25.21	141.91	3mを超える	— ~ —	—	—
	それ以外	1.00	2.66 ~ 10.45	100.00	それ以外	0.00 ~ 10.45	2.94	14.83	それ以外	1.00	5.00 ~ 10.68	100.00	それ以外	5.00 ~ 25.21	2.94	14.83
30	100kN/m ² を超える	1.00	0.00 ~ 3.00	147.61	3mを超える	0.00 ~ 0.38	3.22	16.26	100kN/m ² を超える	1.00	10.80 ~ 25.33	147.61	3mを超える	25.00 ~ 25.33	3.22	16.26
	それ以外	1.00	3.00 ~ 10.78	100.00	それ以外	0.38 ~ 10.78	3.00	15.16	それ以外	1.00	5.00 ~ 10.80	100.00	それ以外	5.00 ~ 25.00	3.00	15.16

急傾斜地の崩壊区域調書

様式3-2 建築物に作用すると想定される衝撃に関する事項(3/3)

調査年度

2023年度

急傾斜地の位置		箇所番号			箇所名				所在地							
		202AN5177			西ヶ丘一丁目				宮古市西ヶ丘一丁目							
横断 測線 番号	急傾斜地の下端に隣接する土地								急傾斜地内							
	土石等の移動の高さと力の大きさ				土石等の堆積高さとの大きさ				土石等の移動の高さと力の大きさ				土石等の堆積高さとの大きさ			
	区分	高さ (m)	下端からの距離 (m)	力の大きさ (kN/m ²)	区分	下端からの水平 距離(m)	高さ (m)	力の大きさ (kN/m ²)	区分	高さ (m)	上端からの比高 (m)	力の大きさ (kN/m ²)	区分	上端からの比高 (m)	高さ (m)	力の大きさ (kN/m ²)
31	100kN/m ² を超える	1.00	0.00 ~ 2.86	145.27	3mを超える	0.00 ~ 0.03	3.01	15.23	100kN/m ² を超える	1.00	10.54 ~ 25.41	145.27	3mを超える	25.00 ~ 25.41	3.01	15.23
	それ以外	1.00	2.86 ~ 10.64	100.00	それ以外	0.03 ~ 10.64	3.00	15.16	それ以外	1.00	5.00 ~ 10.54	100.00	それ以外	5.00 ~ 25.00	3.00	15.16
32	100kN/m ² を超える	—	— ~ —	—	3mを超える	— ~ —	—	—	100kN/m ² を超える	—	— ~ —	—	3mを超える	— ~ —	—	—
	それ以外	1.00	0.00 ~ 5.41	67.55	それ以外	0.00 ~ 0.00	1.74	8.78	それ以外	1.00	5.00 ~ 5.90	67.55	それ以外	5.00 ~ 5.90	1.74	8.78
33	100kN/m ² を超える	—	— ~ —	—	3mを超える	— ~ —	—	—	100kN/m ² を超える	—	— ~ —	—	3mを超える	— ~ —	—	—
	それ以外	1.00	0.00 ~ 4.77	59.50	それ以外	0.00 ~ 0.00	1.71	8.66	それ以外	1.00	5.00 ~ 5.00	59.50	それ以外	5.00 ~ 5.00	1.71	8.66
34	100kN/m ² を超える	—	— ~ —	—	3mを超える	— ~ —	—	—	100kN/m ² を超える	—	— ~ —	—	3mを超える	— ~ —	—	—
	それ以外	1.00	0.00 ~ 4.77	59.50	それ以外	0.00 ~ 0.00	1.71	8.67	それ以外	1.00	5.00 ~ 5.00	59.50	それ以外	5.00 ~ 5.00	1.71	8.67
35	100kN/m ² を超える	—	— ~ —	—	3mを超える	— ~ —	—	—	100kN/m ² を超える	—	— ~ —	—	3mを超える	— ~ —	—	—
	それ以外	1.00	0.00 ~ 6.19	77.71	それ以外	0.00 ~ 0.00	1.66	8.39	それ以外	1.00	5.00 ~ 7.30	77.71	それ以外	5.00 ~ 7.30	1.66	8.39
36	100kN/m ² を超える	—	— ~ —	—	3mを超える	— ~ —	—	—	100kN/m ² を超える	—	— ~ —	—	3mを超える	— ~ —	—	—
	それ以外	1.00	0.00 ~ 4.77	59.40	それ以外	0.00 ~ 0.00	1.69	8.56	それ以外	1.00	5.00 ~ 5.00	59.40	それ以外	5.00 ~ 5.00	1.69	8.56
37	100kN/m ² を超える	—	— ~ —	—	3mを超える	— ~ —	—	—	100kN/m ² を超える	—	— ~ —	—	3mを超える	— ~ —	—	—
	それ以外	1.00	0.00 ~ 4.43	55.32	それ以外	0.00 ~ 4.43	1.94	9.83	それ以外	1.00	5.00 ~ 5.00	55.32	それ以外	5.00 ~ 5.00	1.94	9.83
38	100kN/m ² を超える	—	— ~ —	—	3mを超える	— ~ —	—	—	100kN/m ² を超える	—	— ~ —	—	3mを超える	— ~ —	—	—
	それ以外	1.00	0.00 ~ 6.79	85.89	それ以外	0.00 ~ 6.79	1.86	9.40	それ以外	1.00	5.00 ~ 8.50	85.89	それ以外	5.00 ~ 8.50	1.86	9.40
39	100kN/m ² を超える	—	— ~ —	—	3mを超える	— ~ —	—	—	100kN/m ² を超える	—	— ~ —	—	3mを超える	— ~ —	—	—
	それ以外	1.00	0.00 ~ 7.03	89.23	それ以外	0.00 ~ 7.03	1.88	9.51	それ以外	1.00	5.00 ~ 9.10	89.23	それ以外	5.00 ~ 9.10	1.88	9.51
40	100kN/m ² を超える	1.00	0.00 ~ 0.41	106.00	3mを超える	— ~ —	—	—	100kN/m ² を超える	1.00	10.69 ~ 11.79	106.00	3mを超える	— ~ —	—	—
	それ以外	1.00	0.41 ~ 8.19	100.00	それ以外	0.00 ~ 8.19	2.28	11.52	それ以外	1.00	5.00 ~ 10.69	100.00	それ以外	5.00 ~ 11.79	2.28	11.52
41	100kN/m ² を超える	1.00	0.00 ~ 0.52	107.66	3mを超える	— ~ —	—	—	100kN/m ² を超える	1.00	11.98 ~ 13.58	107.66	3mを超える	— ~ —	—	—
	それ以外	1.00	0.52 ~ 8.30	100.00	それ以外	0.00 ~ 8.30	2.47	12.50	それ以外	1.00	5.00 ~ 11.98	100.00	それ以外	5.00 ~ 13.58	2.47	12.50
42	100kN/m ² を超える	—	— ~ —	—	3mを超える	— ~ —	—	—	100kN/m ² を超える	—	— ~ —	—	3mを超える	— ~ —	—	—
	それ以外	1.00	0.00 ~ 6.37	80.14	それ以外	0.00 ~ 6.37	1.91	9.63	それ以外	1.00	5.00 ~ 7.90	80.14	それ以外	5.00 ~ 7.90	1.91	9.63
43	100kN/m ² を超える	—	— ~ —	—	3mを超える	— ~ —	—	—	100kN/m ² を超える	—	— ~ —	—	3mを超える	— ~ —	—	—
	それ以外	1.00	0.00 ~ 4.98	62.04	それ以外	0.00 ~ 0.00	1.60	8.11	それ以外	1.00	5.00 ~ 5.50	62.04	それ以外	5.00 ~ 5.50	1.60	8.11
	100kN/m ² を超える		~		3mを超える	~			100kN/m ² を超える		~		3mを超える	~		
	それ以外		~		それ以外	~			それ以外		~		それ以外	~		
	100kN/m ² を超える		~		3mを超える	~			100kN/m ² を超える		~		3mを超える	~		
	それ以外		~		それ以外	~			それ以外		~		それ以外	~		